



DZIENNIK USTAW

RZECZYPOSPOLITEJ POLSKIEJ

Warszawa, dnia 25 kwietnia 2018 r.

Poz. 777

ROZPORZĄDZENIE MINISTRA ŚRODOWISKA¹⁾

z dnia 13 marca 2018 r.

w sprawie specjalnego obszaru ochrony siedlisk Struga Białośliwka (PLH300054)

Na podstawie art. 27a ust. 1 ustawy z dnia 16 kwietnia 2004 r. o ochronie przyrody (Dz. U. z 2018 r. poz. 142, 10 i 650) zarządza się, co następuje:

§ 1. 1. Wyznacza się specjalny obszar ochrony siedlisk Struga Białośliwka (PLH300054²⁾), obejmujący obszar 251,68 ha, położony w województwie wielkopolskim.

2. Granica obszaru, o którym mowa w ust. 1, w postaci wykazu współrzędnych punktów załamania granicy, jest określona w załączniku nr 1 do rozporządzenia.

§ 2. Mapa obszaru, o którym mowa w § 1, jest określona w załączniku nr 2 do rozporządzenia.

§ 3. Obszar, o którym mowa w § 1, wyznacza się w celu trwałej ochrony siedlisk przyrodniczych lub odtworzenia ich właściwego stanu.

§ 4. Przedmiotem ochrony na obszarze, o którym mowa w § 1, są siedliska przyrodnicze określone w załączniku nr 3 do rozporządzenia.

§ 5. Rozporządzenie wchodzi w życie po upływie 14 dni od dnia ogłoszenia.

Minister Środowiska: *J. Szyszko*

¹⁾ Minister Środowiska kieruje działem administracji rządowej – środowisko, na podstawie § 1 ust. 2 pkt 2 rozporządzenia Prezesa Rady Ministrów z dnia 13 grudnia 2017 r. w sprawie szczegółowego zakresu działania Ministra Środowiska (Dz. U. poz. 2323 i 2480).

²⁾ Kod obszaru został określony zgodnie z decyzją wykonawczą Komisji (UE) 2018/43 z dnia 12 grudnia 2017 r. w sprawie przyjęcia jedenastego zaktualizowanego wykazu terenów mających znaczenie dla Wspólnoty składających się na kontynentalny region biogeograficzny (notyfikowaną jako dokument nr C(2017) 8260) (Dz. Urz. UE L 15 z 19.01.2018, str. 397).

Załączniki do rozporządzenia Ministra Środowiska
z dnia 13 marca 2018 r. (poz. 777)

Załącznik nr 1**GRANICA SPECJALNEGO OBSZARU OCHRONY SIEDLISK
STRUGA BIAŁOŚLIWKA (PLH300054)**

Numer punktu załamania granicy	Współrzędne punktów załamania granicy (PL-1992) ¹⁾	
	X	Y
1	2	3
1	585146,86	371753,95
2	585141,37	371788,18
3	585145,07	371798,12
4	585188,60	371801,87
5	585236,25	371807,91
6	585233,28	371831,65
7	585234,35	371829,58
8	585232,09	371841,15
9	585216,64	371920,26
10	585193,63	371980,33
11	585195,00	372005,94
12	585184,93	372044,66
13	585159,56	372063,82
14	585151,69	372059,20
15	585154,19	372055,91
16	585146,96	372045,11
17	585139,52	372039,66
18	585131,64	372040,00
19	585122,89	372052,30
20	585124,53	372059,75
21	585108,33	372064,12
22	585100,29	372060,84
23	585100,55	372060,95
24	585099,88	372060,68
25	585099,19	372061,60
26	584999,37	372061,61
27	584922,22	372079,77
28	584849,73	372106,96
29	584727,17	372179,55

¹⁾ Układ współrzędnych płaskich prostokątnych PL-1992 jest jednym z układów tworzących państwowy system odniesień przestrzennych, o którym mowa w przepisach wydanych na podstawie art. 3 ust. 5 ustawy z dnia 17 maja 1989 r. – Prawo geodezyjne i kartograficzne (Dz. U. z 2017 r. poz. 2101 oraz z 2018 r. poz. 650).

1	2	3
30	584657,91	372235,62
31	584673,39	372256,11
32	584673,02	372257,61
33	584672,76	372257,93
34	584703,25	372351,08
35	584745,98	372442,58
36	584745,17	372464,77
37	584717,81	372526,54
38	584677,82	372543,59
39	584660,70	372497,35
40	584622,19	372392,98
41	584532,84	372476,46
42	584460,38	372534,33
43	584407,39	372524,67
44	584339,55	372593,42
45	584256,87	372674,29
46	584166,53	372671,69
47	584161,67	372671,22
48	584219,38	372861,41
49	584199,54	372890,45
50	584199,24	372890,87
51	584175,90	372923,87
52	584113,40	372887,25
53	584111,33	372886,15
54	584032,01	372838,37
55	583964,85	372908,17
56	583913,73	372959,63
57	583830,32	372940,89
58	583829,84	372940,77
59	583803,00	372933,96
60	583736,28	372915,98
61	583678,78	372922,18
62	583597,27	372929,85
63	583460,84	373003,83
64	583450,95	373027,87
65	583514,26	373059,99
66	583515,00	373070,11
67	583515,07	373071,12

1	2	3
68	583514,76	373086,38
69	583449,79	373084,06
70	583449,14	373115,28
71	583461,63	373142,50
72	583523,37	373190,36
73	583487,82	373211,68
74	583490,45	373235,69
75	583527,65	373269,24
76	583504,99	373288,80
77	583492,51	373421,75
78	583487,64	373455,29
79	583553,96	373459,38
80	583614,31	373533,77
81	583651,79	373520,13
82	583704,32	373501,67
83	583769,64	373537,31
84	583849,91	373589,30
85	583850,76	373615,35
86	583850,92	373641,38
87	583850,97	373642,66
88	583851,81	373665,69
89	583780,76	373671,55
90	583751,65	373667,00
91	583717,87	373652,97
92	583688,96	373655,71
93	583554,81	373636,39
94	583467,72	373644,62
95	583410,29	373597,37
96	583321,43	373607,30
97	583251,65	373636,09
98	583228,86	373645,58
99	583147,05	373667,48
100	583145,90	373655,65
101	583142,40	373647,38
102	583141,60	373645,47
103	583132,74	373594,59
104	583125,74	373596,49
105	583091,71	373494,31

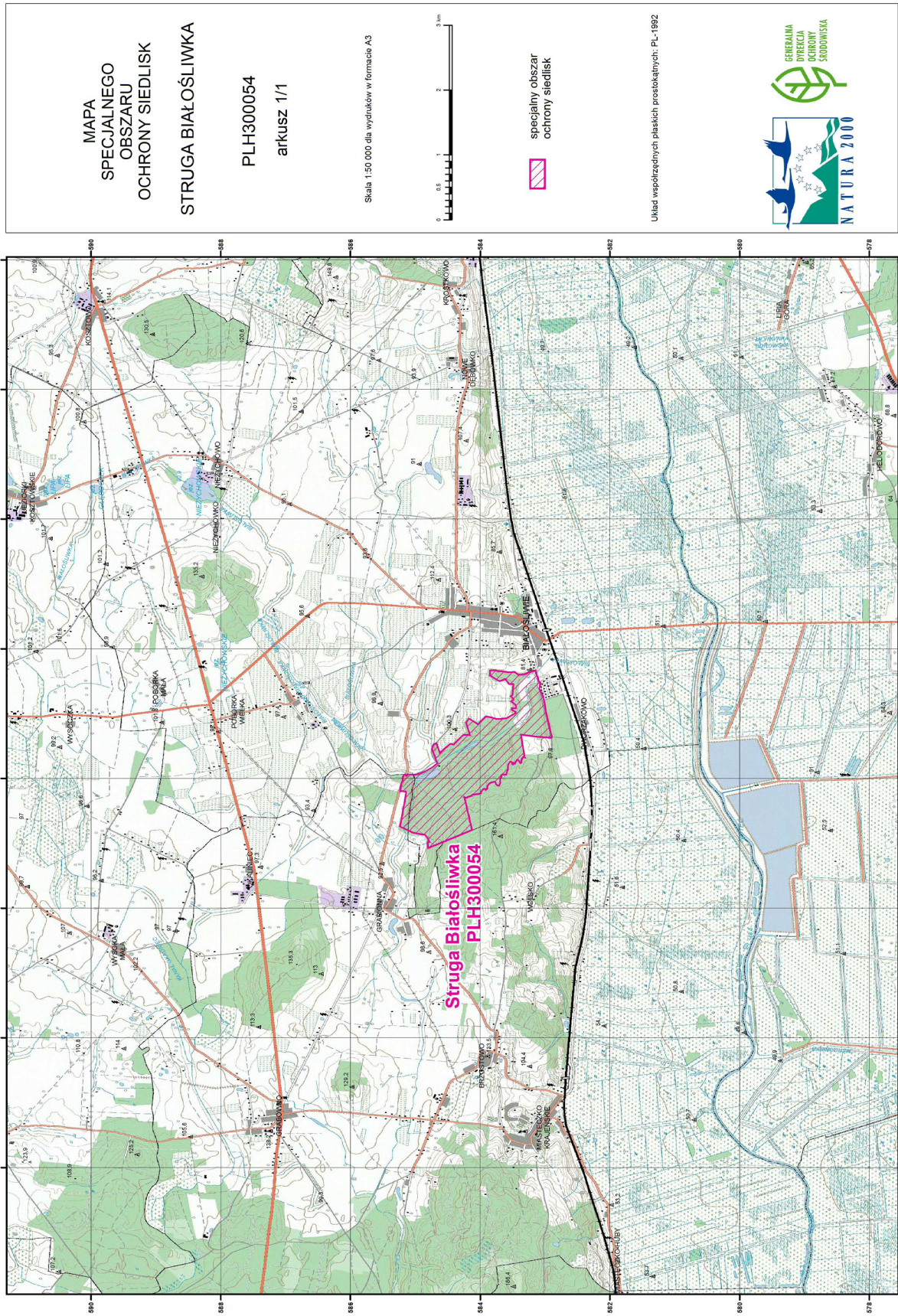
1	2	3
106	583089,74	373488,71
107	583088,48	373482,43
108	583075,27	373482,10
109	583070,19	373459,07
110	583086,87	373388,17
111	583072,91	373355,32
112	583025,95	373244,88
113	583009,91	373164,36
114	583000,62	373117,69
115	582985,42	373041,43
116	582965,56	372941,74
117	582923,69	372764,01
118	582904,61	372683,11
119	582899,19	372660,52
120	582894,35	372640,44
121	582902,48	372627,26
122	582929,34	372626,84
123	582938,19	372629,77
124	582954,38	372635,13
125	583034,92	372636,05
126	583086,87	372641,18
127	583371,75	372676,52
128	583320,26	372363,62
129	583316,22	372338,20
130	583313,85	372323,28
131	583336,24	372331,07
132	583352,68	372310,77
133	583359,36	372303,25
134	583368,10	372282,84
135	583367,83	372267,18
136	583369,49	372241,88
137	583371,94	372240,06
138	583383,50	372239,28
139	583405,30	372275,46
140	583420,37	372286,29
141	583437,05	372284,83
142	583450,63	372250,88
143	583464,46	372231,13

1	2	3
144	583485,02	372223,61
145	583496,65	372245,60
146	583502,14	372246,58
147	583500,30	372227,14
148	583504,03	372227,23
149	583507,92	372238,14
150	583511,39	372250,91
151	583519,05	372260,06
152	583533,46	372262,44
153	583546,38	372250,42
154	583568,71	372217,10
155	583569,43	372202,46
156	583574,77	372166,00
157	583573,09	372147,43
158	583579,40	372127,61
159	583584,42	372113,17
160	583598,38	372062,47
161	583625,16	372055,31
162	583655,27	372065,61
163	583666,77	372051,09
164	583671,45	372032,13
165	583691,24	371999,08
166	583692,51	371975,76
167	583688,92	371935,03
168	583703,59	371906,68
169	583711,73	371891,43
170	583731,44	371890,44
171	583756,38	371911,92
172	583765,81	371942,28
173	583777,88	371950,84
174	583782,62	371949,92
175	583822,93	371940,14
176	583832,15	371937,90
177	583863,30	371917,19
178	583894,84	371881,25
179	583892,57	371840,00
180	583912,81	371822,64
181	583918,87	371834,86

1	2	3
182	583931,51	371840,89
183	583950,45	371838,86
184	583981,71	371801,66
185	583991,78	371773,48
186	584006,09	371765,06
187	584038,29	371759,56
188	584120,76	371747,03
189	584143,36	371729,61
190	584190,91	371712,96
191	584219,16	371702,45
192	584243,65	371712,38
193	584239,92	371697,09
194	584228,50	371645,87
195	584215,67	371588,38
196	584188,32	371474,60
197	584169,81	371397,84
198	584161,73	371364,33
199	584123,98	371206,51
200	584386,24	371097,07
201	584514,85	371045,29
202	584529,89	371039,00
203	584580,03	371018,03
204	584675,75	370978,00
205	584721,98	370959,62
206	584804,02	370926,99
207	584812,04	371010,50
208	584813,26	371019,60
209	584783,17	371025,59
210	584781,72	371025,88
211	584815,95	371086,11
212	584826,85	371098,61
213	584827,94	371099,86
214	584855,20	371132,35
215	584926,66	371144,45
216	584945,99	371147,73
217	585038,02	371163,52
218	585093,10	371188,86
219	585101,07	371193,39

1	2	3
220	585103,46	371194,75
221	585149,42	371217,93
222	585188,54	371234,81
223	585189,59	371235,26
224	585240,53	371261,39
225	585227,93	371307,93
226	585197,53	371477,77
227	585193,32	371494,66
228	585184,46	371543,71
229	585167,16	371634,80
230	585147,22	371751,83
231	585146,86	371753,95

MAPA SPECJALNEGO OBSZARU OCHRONY SIEDLISK STRUGA BIAŁOŚLIWKA (PLH300054)



Załącznik nr 3

SIEDLISKA PRZYRODNICZE BĘDĄCE PRZEDMIOTEM OCHRONY NA SPECJALNYM OBSZARZE OCHRONY
SIEDLISK STRUGA BIAŁOŚLIWKA (PLH300054)

Lp.	Kod ¹⁾	Nazwa
1	6510	Niżowe i górskie świeże łąki użytkowane ekstensywnie (<i>Arrhenatherion elatioris</i>)
2	7230	Górskie i nizinne torfowiska zasadowe o charakterze młak, turzycowisk i mechowisk
3	9170	Grąd środkowoeuropejski i subkontynentalny (<i>Galio-Carpinetum</i> , <i>Tilio-Carpinetum</i>)
4	9190	Kwaśne dąbrowy (<i>Quercion robori-petraeae</i>)
5	91E0	Łęgi wierzbowe, topolowe, olszowe i jesionowe (<i>Salicetum albo-fragilis</i> , <i>Populetum albae</i> , <i>Alnenion glutinoso-incanae</i>) i olsy źródliskowe
6	91F0	Łęgowe lasy dębowo-wiązowo-jesionowe (<i>Ficario-Ulmetum</i>)

¹⁾ Kody siedlisk są zgodne z rozporządzeniem Ministra Środowiska z dnia 13 kwietnia 2010 r. w sprawie siedlisk przyrodniczych oraz gatunków będących przedmiotem zainteresowania Wspólnoty, a także kryteriów wyboru obszarów kwalifikujących się do uznania lub wyznaczenia jako obszary Natura 2000 (Dz. U. z 2014 r. poz. 1713).