



DZIENNIK USTAW

RZECZYPOSPOLITEJ POLSKIEJ

Warszawa, dnia 26 kwietnia 2018 r.

Poz. 784

ROZPORZĄDZENIE MINISTRA ŚRODOWISKA¹⁾

z dnia 13 marca 2018 r.

w sprawie specjalnego obszaru ochrony siedlisk Ostoja Nowodworska (PLH140043)

Na podstawie art. 27a ust. 1 ustawy z dnia 16 kwietnia 2004 r. o ochronie przyrody (Dz. U. z 2018 r. poz. 142, 10 i 650) zarządza się, co następuje:

§ 1. 1. Wyznacza się specjalny obszar ochrony siedlisk Ostoja Nowodworska (PLH140043²⁾), obejmujący obszar 51,06 ha, położony w województwie mazowieckim.

2. Granica obszaru, o którym mowa w ust. 1, w postaci wykazu współrzędnych punktów załamania granicy jest określona w załączniku nr 1 do rozporządzenia.

§ 2. Mapa obszaru, o którym mowa w § 1, jest określona w załączniku nr 2 do rozporządzenia.

§ 3. Obszar, o którym mowa w § 1, wyznacza się w celu:

1) trwałej ochrony populacji zagrożonych wyginięciem gatunków zwierząt innych niż ptaki lub

2) odtworzenia właściwego stanu ochrony gatunków, o których mowa w pkt 1

– w stosunku do przedmiotów ochrony.

§ 4. Przedmiotem ochrony na obszarze, o którym mowa w § 1, są gatunki zwierząt innych niż ptaki, określone w załączniku nr 3 do rozporządzenia, oraz ich siedliska.

§ 5. Rozporządzenie wchodzi w życie po upływie 14 dni od dnia ogłoszenia.

Minister Środowiska: *J. Szyszko*

¹⁾ Minister Środowiska kieruje działem administracji rządowej – środowisko, na podstawie § 1 ust. 2 pkt 2 rozporządzenia Prezesa Rady Ministrów z dnia 13 grudnia 2017 r. w sprawie szczegółowego zakresu działania Ministra Środowiska (Dz. U. poz. 2323 i 2480).

²⁾ Kod obszaru został określony zgodnie z decyzją wykonawczą Komisji (UE) 2018/43 z dnia 12 grudnia 2017 r. w sprawie przyjęcia jedenastego zaktualizowanego wykazu terenów mających znaczenie dla Wspólnoty składających się na kontynentalny region biogeograficzny (notyfikowaną jako dokument nr C(2017) 8260) (Dz. Urz. UE L 15 z 19.01.2018, str. 397).

Załączniki do rozporządzenia Ministra Środowiska
z dnia 13 marca 2018 r. (poz. 784)

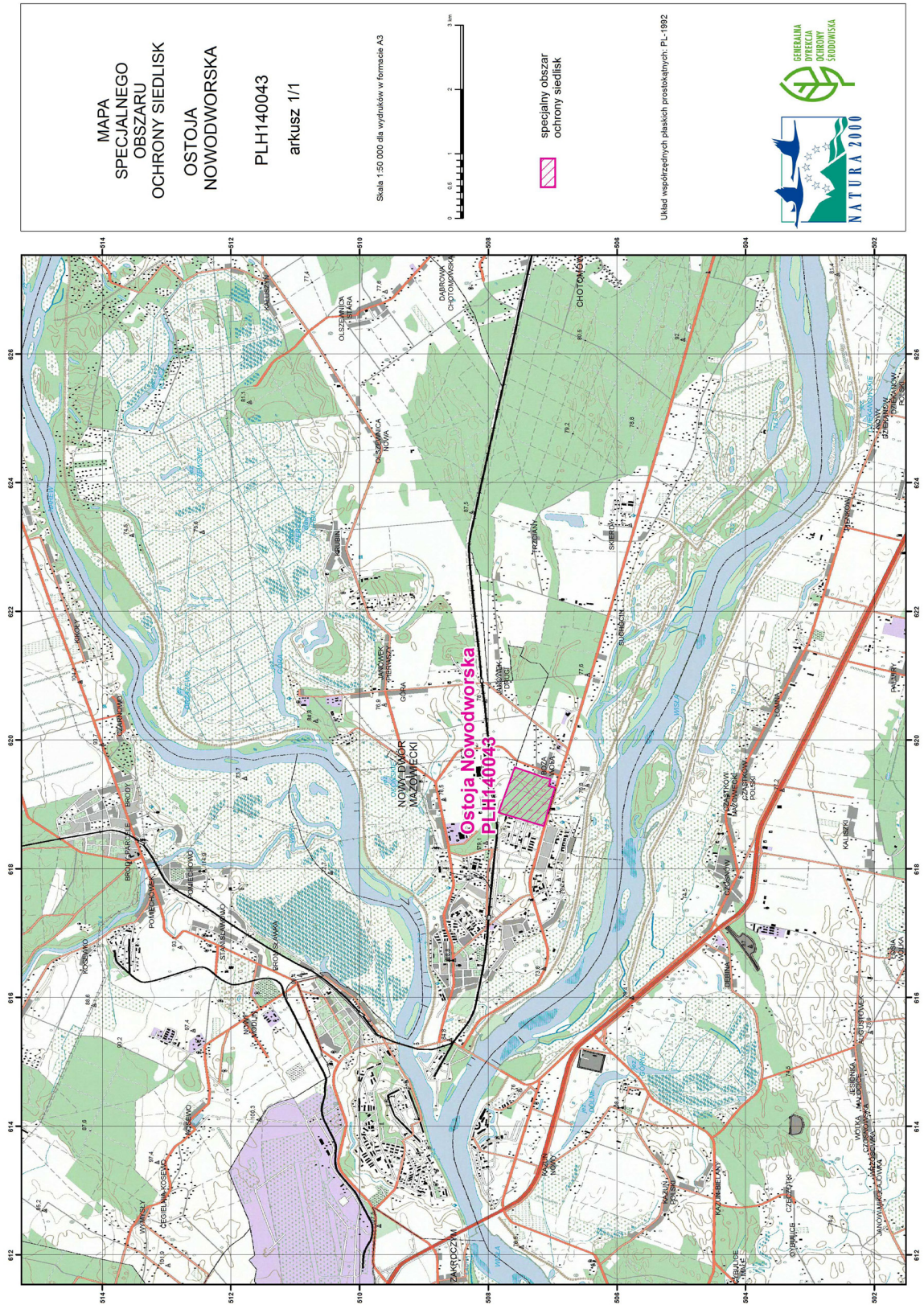
Załącznik nr 1

GRANICA SPECJALNEGO OBSZARU OCHRONY SIEDLISK OSTOJA NOWODWORSKA (PLH140043)

Numer punktu załamania granicy	Współrzędne punktów załamania granicy (PL-1992) ¹⁾	
	X	Y
1	507191,96	619435,79
2	507031,45	619391,47
3	507057,21	619289,46
4	506963,15	619258,09
5	506973,28	619225,38
6	506992,70	619162,66
7	507022,43	619064,44
8	507082,23	618859,14
9	507090,82	618829,15
10	507113,12	618751,30
11	507138,23	618665,51
12	507269,35	618703,05
13	507451,40	618756,18
14	507622,96	618805,99
15	507757,25	618845,95
16	507807,18	618863,93
17	507839,96	618875,74
18	507794,11	619006,29
19	507788,51	619021,61
20	507736,60	619163,67
21	507696,65	619272,87
22	507676,37	619327,32
23	507638,13	619434,19
24	507634,30	619444,89
25	507622,59	619477,66
26	507597,90	619546,72
27	507587,89	619574,71
28	507511,37	619549,26
29	507414,39	619516,98
30	507353,75	619496,85
31	507309,96	619482,30
32	507243,54	619460,25
33	507191,96	619435,79

¹⁾ Układ współrzędnych płaskich prostokątnych PL-1992 jest jednym z układów tworzących państwowy system odniesień przestrzennych, o którym mowa w przepisach wydanych na podstawie art. 3 ust. 5 ustawy z dnia 17 maja 1989 r. – Prawo geodezyjne i kartograficzne (Dz. U. z 2017 r. poz. 2101 oraz z 2018 r. poz. 650).

MAPA SPECJALNEGO OBSZARU OCHRONY SIEDLISK OSTOJA NOWODWORSKA (PLH140043)



Załącznik nr 3

GATUNKI ZWIERZĄT INNYCH NIŻ PTAKI, BĘDĄCE PRZEDMIOTEM OCHRONY
NA SPECJALNYM OBSZARZE OCHRONY SIEDLISK OSTOJA NOWODWORSKA (PLH140043)

Lp.	Nazwa polska	Nazwa naukowa	Populacja objęta ochroną
1	pachnica dębowa	<i>Osmoderma eremita</i> (<i>Osmoderma barnabita</i>)	osiadła
2	zgniotek cynobrowy	<i>Cucujus cinnaberinus</i>	osiadła