



# DZIENNIK USTAW

## RZECZYPOSPOLITEJ POLSKIEJ

---

Warszawa, dnia 10 maja 2018 r.

Poz. 866

### ROZPORZĄDZENIE MINISTRA ŚRODOWISKA<sup>1)</sup>

z dnia 13 marca 2018 r.

#### w sprawie specjalnego obszaru ochrony siedlisk Bytnica (PLH080034)

Na podstawie art. 27a ust. 1 ustawy z dnia 16 kwietnia 2004 r. o ochronie przyrody (Dz. U. z 2018 r. poz. 142, 10 i 650) zarządza się, co następuje:

§ 1. 1. Wyznacza się specjalny obszar ochrony siedlisk Bytnica (PLH080034<sup>2)</sup>), obejmujący obszar 33,89 ha, położony w województwie lubuskim.

2. Granica obszaru, o którym mowa w ust. 1, w postaci wykazu współrzędnych punktów załamania granicy, jest określona w załączniku nr 1 do rozporządzenia.

§ 2. Mapa obszaru, o którym mowa w § 1, jest określona w załączniku nr 2 do rozporządzenia.

§ 3. Obszar, o którym mowa w § 1, wyznacza się w celu:

1) trwałej ochrony populacji zagrożonych wyginięciem gatunków zwierząt innych niż ptaki lub

2) odtworzenia właściwego stanu ochrony gatunków, o których mowa w pkt 1

– w stosunku do przedmiotów ochrony.

§ 4. Przedmiotem ochrony na obszarze, o którym mowa w § 1, są gatunki zwierząt innych niż ptaki, określone w załączniku nr 3 do rozporządzenia, oraz ich siedliska.

§ 5. Rozporządzenie wchodzi w życie po upływie 14 dni od dnia ogłoszenia.

Minister Środowiska: *J. Szyszko*

---

<sup>1)</sup> Minister Środowiska kieruje działem administracji rządowej – środowisko, na podstawie § 1 ust. 2 pkt 2 rozporządzenia Prezesa Rady Ministrów z dnia 13 grudnia 2017 r. w sprawie szczegółowego zakresu działania Ministra Środowiska (Dz. U. poz. 2323 i 2480).

<sup>2)</sup> Kod obszaru został określony zgodnie z decyzją wykonawczą Komisji (UE) 2018/43 z dnia 12 grudnia 2018 r. w sprawie przyjęcia jedenastego zaktualizowanego wykazu terenów mających znaczenie dla Wspólnoty składających się na kontynentalny region biogeograficzny (notyfikowaną jako dokument nr C(2017) 8260) (Dz. Urz. UE L 15 z 19.01.2018, str. 397).

Załączniki do rozporządzenia Ministra Środowiska  
z dnia 13 marca 2018 r. (poz. 866)

## Załącznik nr 1

## GRANICA SPECJALNEGO OBSZARU OCHRONY SIEDLISK BYTNICA (PLH080034)

Numer punktu załamania granicy	Współrzędne punktów załamania granicy (PL-1992) <sup>1)</sup>	
	X	Y
1	2	3
1	482672,86	238105,11
2	482642,89	238160,25
3	482643,66	238177,02
4	482619,45	238213,34
5	482597,09	238246,88
6	482571,03	238261,76
7	482549,67	238285,26
8	482487,01	238362,87
9	482464,93	238403,46
10	482440,72	238421,26
11	482432,20	238427,53
12	482420,07	238419,84
13	482427,49	238396,21
14	482433,47	238377,16
15	482447,13	238368,57
16	482451,72	238352,68
17	482454,28	238343,84
18	482458,18	238330,32
19	482448,60	238327,55
20	482441,44	238320,15
21	482432,67	238311,10
22	482430,04	238300,92
23	482412,95	238293,80
24	482382,33	238298,79
25	482351,72	238318,73
26	482322,05	238331,22
27	482307,10	238341,27
28	482285,28	238341,93
29	482260,68	238340,28

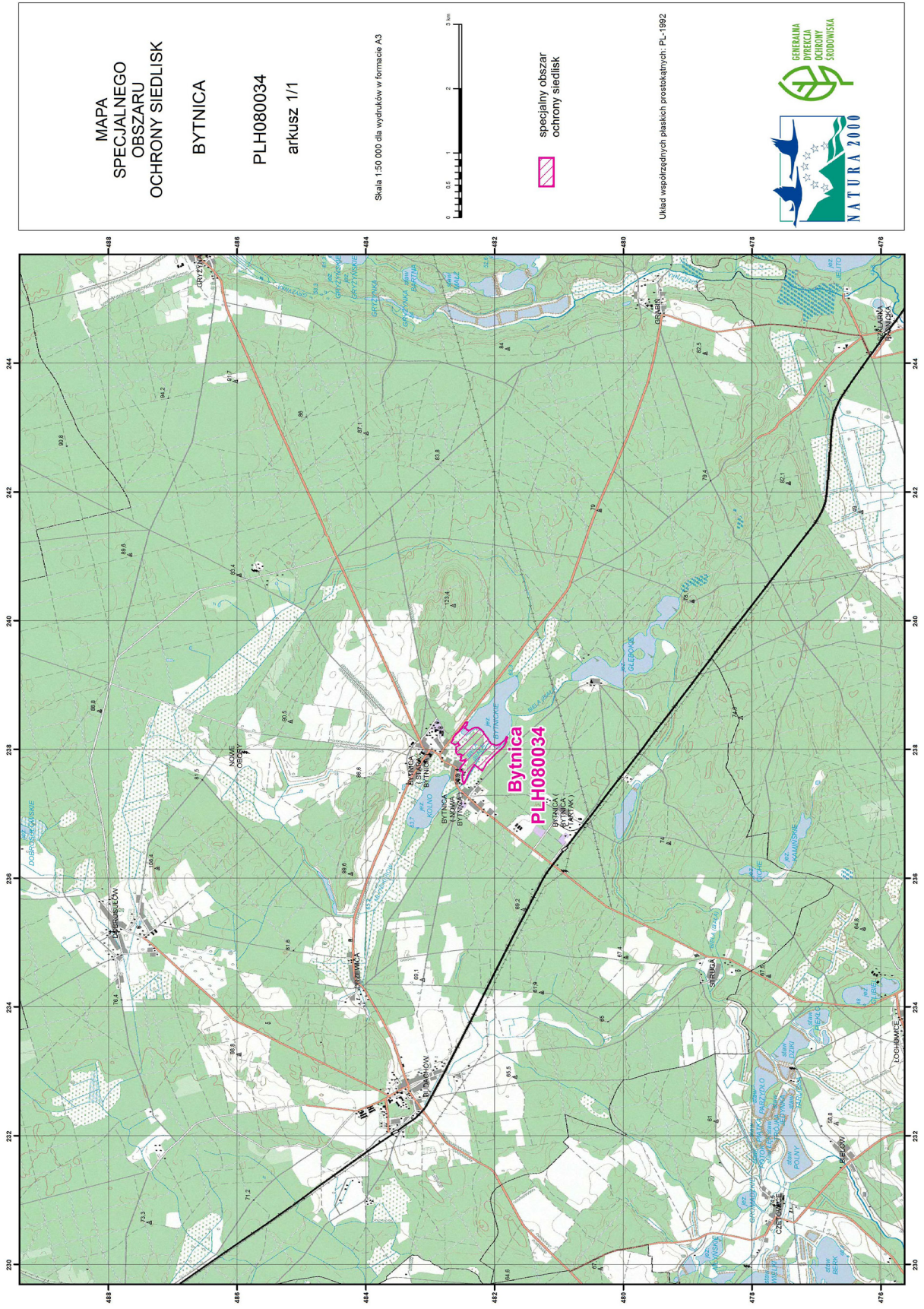
<sup>1)</sup> Układ współrzędnych płaskich prostokątnych PL-1992 jest jednym z układów tworzących państwowy system odniesień przestrzennych, o którym mowa w przepisach wydanych na podstawie art. 3 ust. 5 ustawy z dnia 17 maja 1989 r. – Prawo geodezyjne i kartograficzne (Dz. U. z 2017 r. poz. 2101 oraz z 2018 r. poz. 650).

1	2	3
30	482243,89	238328,43
31	482218,97	238310,84
32	482177,15	238272,01
33	482175,85	238259,48
34	482158,95	238237,56
35	482122,41	238190,16
36	482110,02	238180,86
37	482089,54	238147,88
38	482089,68	238146,41
39	482091,10	238131,45
40	482075,44	238118,64
41	482060,48	238089,44
42	482044,82	238081,61
43	482007,79	238075,20
44	482005,54	238075,29
45	481996,25	238068,20
46	481980,31	238062,36
47	481964,41	238067,25
48	481926,38	238078,95
49	481879,57	238111,13
50	481849,34	238139,41
51	481816,29	238195,71
52	481797,76	238188,70
53	481842,23	238071,15
54	481870,20	238033,00
55	481976,95	237939,37
56	482122,07	237792,88
57	482193,43	237666,25
58	482254,23	237713,67
59	482313,39	237759,81
60	482344,85	237719,46
61	482410,51	237609,18
62	482446,74	237529,99
63	482464,65	237490,86
64	482472,94	237472,75
65	482480,38	237464,96
66	482482,37	237466,14
67	482482,73	237492,86

1	2	3
68	482498,70	237501,33
69	482507,18	237578,15
70	482504,18	237609,07
71	482488,22	237632,02
72	482499,19	237647,48
73	482498,20	237657,45
74	482514,09	237659,04
75	482544,17	237670,27
76	482533,11	237711,32
77	482531,28	237718,14
78	482511,66	237742,75
79	482476,63	237786,71
80	482452,81	237824,55
81	482449,40	237845,31
82	482503,96	237819,70
83	482534,00	237830,25
84	482519,15	237872,54
85	482529,73	237879,38
86	482521,90	237891,49
87	482497,17	237907,29
88	482504,81	237911,43
89	482521,90	237920,68
90	482547,53	237926,38
91	482577,44	237917,83
92	482591,20	237938,69
93	482603,07	237960,56
94	482592,39	238007,55
95	482600,23	238026,78
96	482593,82	238035,32
97	482548,24	238060,25
98	482545,40	238068,08
99	482559,64	238079,47
100	482563,20	238095,14
101	482582,64	238090,72
102	482600,23	238081,61
103	482619,98	238071,38
104	482640,10	238087,31
105	482672,86	238105,11

Załącznik nr 2

MAPA SPECJALNEGO OBSZARU OCHRONY SIEDLISK BYTNICA (PLH0800034)



## Załącznik nr 3

GATUNKI ZWIERZĄT INNYCH NIŻ PTAKI, BĘDĄCE PRZEDMIOTEM OCHRONY  
NA SPECJALNYM OBSZARZE OCHRONY SIEDLISK BYTNICA (PLH080034)

Lp.	Nazwa polska	Nazwa naukowa	Populacja objęta ochroną
1	nocek duży	<i>Myotis myotis</i>	rozrodcza