



DZIENNIK USTAW

RZECZYPOSPOLITEJ POLSKIEJ

Warszawa, dnia 15 maja 2018 r.

Poz. 906

ROZPORZĄDZENIE MINISTRA ŚRODOWISKA¹⁾

z dnia 13 marca 2018 r.

w sprawie specjalnego obszaru ochrony siedlisk Glinianki w Lenartowicach (PLH300048)

Na podstawie art. 27a ust. 1 ustawy z dnia 16 kwietnia 2004 r. o ochronie przyrody (Dz. U. z 2018 r. poz. 142, 10 i 650) zarządza się, co następuje:

§ 1. 1. Wyznacza się specjalny obszar ochrony siedlisk Glinianki w Lenartowicach (PLH300048²⁾), obejmujący obszar 7,45 ha, położony w województwie wielkopolskim.

2. Granica obszaru, o którym mowa w ust. 1, w postaci wykazu współrzędnych punktów załamania granicy, jest określona w załączniku nr 1 do rozporządzenia.

§ 2. Mapa obszaru, o którym mowa w § 1, jest określona w załączniku nr 2 do rozporządzenia.

§ 3. Obszar, o którym mowa w § 1, wyznacza się w celu:

1) trwałej ochrony populacji zagrożonych wyginięciem gatunków zwierząt innych niż ptaki lub

2) odtworzenia właściwego stanu ochrony gatunków, o których mowa w pkt 1

– w stosunku do przedmiotów ochrony.

§ 4. Przedmiotem ochrony na obszarze, o którym mowa w § 1, są gatunki zwierząt innych niż ptaki, określone w załączniku nr 3 do rozporządzenia, oraz ich siedliska.

§ 5. Rozporządzenie wchodzi w życie po upływie 14 dni od dnia ogłoszenia.

Minister Środowiska: *J. Szyszko*

¹⁾ Minister Środowiska kieruje działem administracji rządowej – środowisko, na podstawie § 1 ust. 2 pkt 2 rozporządzenia Prezesa Rady Ministrów z dnia 13 grudnia 2017 r. w sprawie szczegółowego zakresu działania Ministra Środowiska (Dz. U. poz. 2323 i 2480).

²⁾ Kod obszaru został określony zgodnie z decyzją wykonawczą Komisji (UE) 2018/43 z dnia 12 grudnia 2017 r. w sprawie przyjęcia jedenastego zaktualizowanego wykazu terenów mających znaczenie dla Wspólnoty składających się na kontynentalny region biogeograficzny (notyfikowaną jako dokument nr C(2017) 8260) (Dz. Urz. UE L 15 z 19.01.2018, str. 397).

Załączniki do rozporządzenia Ministra Środowiska
z dnia 13 marca 2018 r. (poz. 906)

Załącznik nr 1

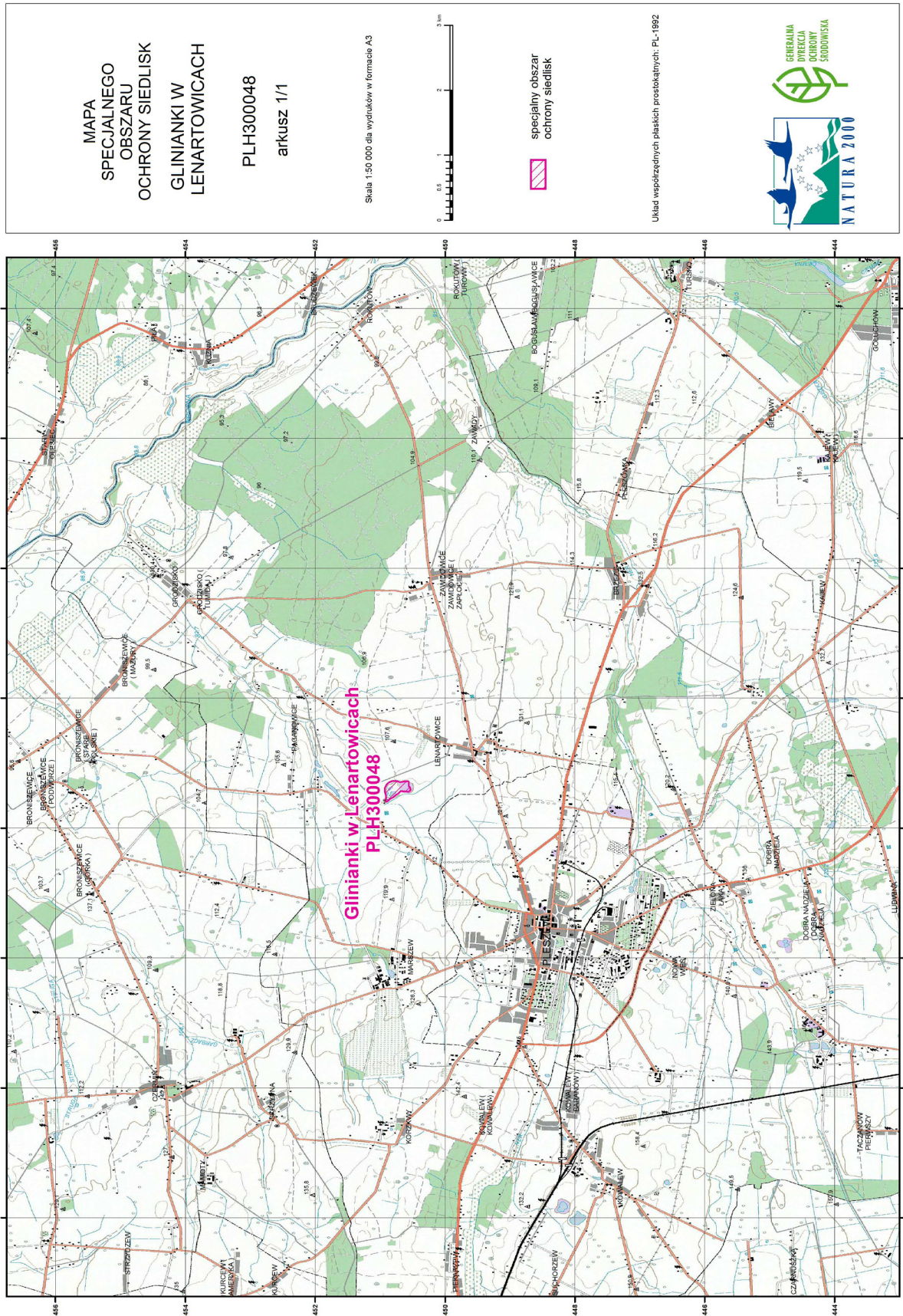
GRANICA SPECJALNEGO OBSZARU OCHRONY SIEDLISK
GLINIANKI W LENARTOWICACH (PLH300048)

Numer punktu załamania granicy	Współrzędne punktów załamania granicy (PL-1992) ¹⁾	
	X	Y
1	2	3
1	450926,23	418621,36
2	450903,47	418668,13
3	450868,08	418701,00
4	450817,52	418722,49
5	450773,27	418728,81
6	450723,98	418717,43
7	450707,54	418712,38
8	450665,83	418708,58
9	450611,47	418725,02
10	450572,29	418725,02
11	450560,91	418714,91
12	450562,17	418654,23
13	450559,65	418644,12
14	450549,53	418634,00
15	450534,37	418609,99
16	450533,10	418591,03
17	450539,42	418575,86
18	450557,12	418560,69
19	450584,93	418561,95
20	450650,66	418567,01
21	450669,62	418569,54
22	450691,11	418563,22
23	450715,13	418537,94
24	450765,69	418503,81
25	450806,14	418469,68
26	450852,91	418443,13
27	450880,72	418419,11
28	450897,15	418409,00
29	450908,53	418406,47

¹⁾ Układ współrzędnych płaskich prostokątnych PL-1992 jest jednym z układów tworzących państwowy system odniesień przestrzennych, o którym mowa w przepisach wydanych na podstawie art. 3 ust. 5 ustawy z dnia 17 maja 1989 r. – Prawo geodezyjne i kartograficzne (Dz. U. z 2017 r. poz. 2101 oraz z 2018 r. poz. 650).

1	2	3
30	450913,58	418424,17
31	450907,26	418453,24
32	450908,53	418492,43
33	450909,79	418507,60
34	450917,38	418534,14
35	450927,49	418555,63
36	450931,28	418578,39
37	450926,23	418621,36

MAPA SPECJALNEGO OBSZARU OCHRONY SIEDLISK GLINIANKI W LENARTOWICACH (PLH300048)



MAPA
SPECJALNEGO
OBSZARU
OCHRONY SIEDLISK
GLINIANKI W
LENARTOWICACH

PLH300048
arkusz 1/1

Skala 1:50 000 dla wydruków w formacie A3



specjalny obszar
ochrony siedlisk

Układ współrzędnych płaskich prostokątnych, PL-1992



Załącznik nr 3

GATUNKI ZWIERZĄT INNYCH NIŻ PTAKI, BĘDĄCE PRZEDMIOTEM OCHRONY
NA SPECJALNYM OBSZARZE OCHRONY SIEDLISK GLINIANKI W LENARTOWICACH (PLH300048)

Lp.	Nazwa polska	Nazwa naukowa	Populacja objęta ochroną
1	kumak nizinny	<i>Bombina bombina</i>	osiadła