



DZIENNIK USTAW

RZECZYPOSPOLITEJ POLSKIEJ

Warszawa, dnia 23 października 2019 r.

Poz. 2006

ROZPORZĄDZENIE MINISTRA ŚRODOWISKA¹⁾

z dnia 20 września 2019 r.

w sprawie specjalnego obszaru ochrony siedlisk Rogów (PLH060062)

Na podstawie art. 27a ust. 1 ustawy z dnia 16 kwietnia 2004 r. o ochronie przyrody (Dz. U. z 2018 r. poz. 1614, 2244 i 2340 oraz z 2019 r. poz. 1696 i 1815) zarządza się, co następuje:

§ 1. 1. Wyznacza się specjalny obszar ochrony siedlisk Rogów (PLH060062²⁾), obejmujący obszar 12,0 ha, położony w województwie lubelskim.

2. Granica obszaru, o którym mowa w ust. 1, w postaci wykazu współrzędnych punktów załamania granicy, jest określona w załączniku nr 1 do rozporządzenia.

§ 2. Mapa obszaru, o którym mowa w § 1, jest określona w załączniku nr 2 do rozporządzenia.

§ 3. Obszar, o którym mowa w § 1, wyznacza się w celu:

- 1) trwałej ochrony:
 - a) siedlisk przyrodniczych,
 - b) populacji zagrożonych wyginięciem gatunków roślin lub
- 2) odtworzenia właściwego stanu ochrony siedlisk przyrodniczych lub właściwego stanu ochrony gatunków, o których mowa w pkt 1 lit. b

– w stosunku do przedmiotów ochrony.

§ 4. Przedmiotem ochrony na obszarze, o którym mowa w § 1, są:

- 1) siedliska przyrodnicze określone w załączniku nr 3 do rozporządzenia;
- 2) gatunki roślin, określone w załączniku nr 4 do rozporządzenia, oraz ich siedliska.

§ 5. Rozporządzenie wchodzi w życie po upływie 14 dni od dnia ogłoszenia.

Minister Środowiska: *H. Kowalczyk*

¹⁾ Minister Środowiska kieruje działem administracji rządowej – środowisko, na podstawie § 1 ust. 2 rozporządzenia Prezesa Rady Ministrów z dnia 10 stycznia 2018 r. w sprawie szczegółowego zakresu działania Ministra Środowiska (Dz. U. poz. 96).

²⁾ Kod obszaru został określony zgodnie z decyzją wykonawczą Komisji (UE) 2019/18 z dnia 14 grudnia 2018 r. w sprawie przyjęcia dwunastego zaktualizowanego wykazu terenów mających znaczenie dla Wspólnoty składających się na kontynentalny region biogeograficzny (notyfikowaną jako dokument nr C(2018) 8528) (Dz. Urz. UE L 7 z 09.01.2019, str. 77).

Załączniki do rozporządzenia Ministra Środowiska
z dnia 20 września 2019 r. (poz. 2006)

Załącznik nr 1

GRANICA SPECJALNEGO OBSZARU OCHRONY SIEDLISK ROGÓW (PLH060062)

Numer punktu załamania granicy	Współrzędne punktów załamania granicy (PL-1992) ¹⁾	
	X	Y
1	2	3
1	335882,51	818544,98
2	335880,11	818553,47
3	335887,90	818568,75
4	335900,35	818595,72
5	335909,71	818611,12
6	335909,06	818616,78
7	335881,64	818630,27
8	335863,14	818601,99
9	335860,10	818591,11
10	335852,62	818591,58
11	335828,55	818613,73
12	335781,03	818626,85
13	335787,86	818661,82
14	335780,46	818680,97
15	335729,55	818689,24
16	335695,95	818685,99
17	335676,46	818683,14
18	335621,41	818696,42
19	335611,92	818670,42
20	335593,24	818612,33
21	335592,04	818563,04
22	335590,14	818539,70
23	335551,35	818537,15
24	335525,24	818517,34
25	335509,21	818498,20
26	335491,57	818501,31
27	335463,56	818526,21
28	335473,93	818569,79
29	335491,57	818624,77

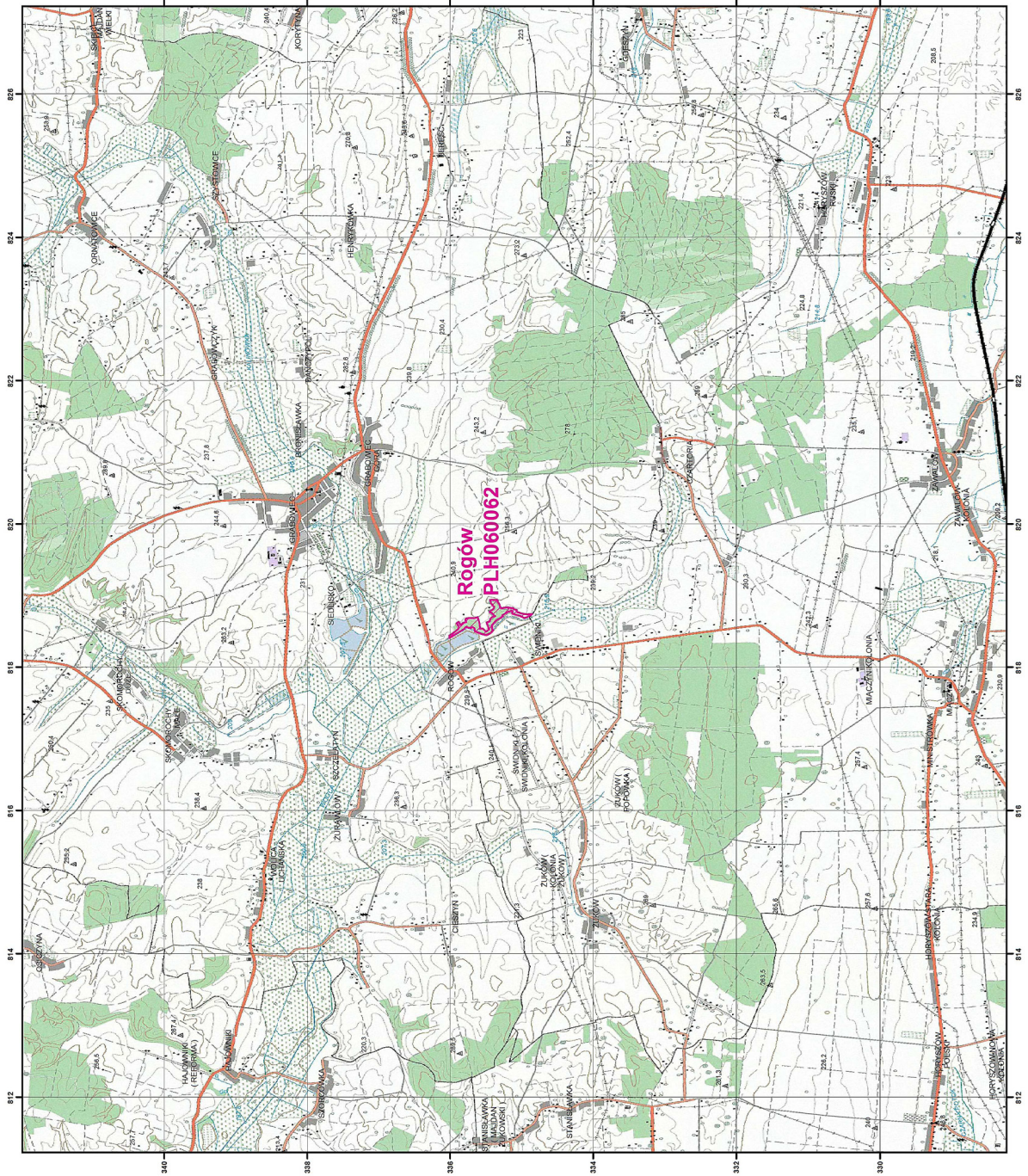
¹⁾ Układ współrzędnych płaskich prostokątnych PL-1992 jest jednym z układów tworzących państwowy system odniesień przestrzennych, o którym mowa w przepisach wydanych na podstawie art. 3 ust. 5 ustawy z dnia 17 maja 1989 r. – Prawo geodezyjne i kartograficzne (Dz. U. z 2019 r. poz. 725, 730 i 1309).

1	2	3
30	335458,37	818636,19
31	335448,00	818657,98
32	335444,88	818675,61
33	335423,09	818694,29
34	335400,27	818707,77
35	335388,60	818708,82
36	335381,20	818709,25
37	335378,48	818711,92
38	335404,42	818733,71
39	335422,05	818755,50
40	335451,11	818767,95
41	335451,11	818782,48
42	335424,13	818794,92
43	335399,23	818817,75
44	335385,74	818838,50
45	335394,04	818848,88
46	335414,79	818869,63
47	335433,47	818892,45
48	335445,92	818938,10
49	335348,39	818941,21
50	335339,05	818911,12
51	335313,12	818873,77
52	335306,89	818830,20
53	335284,07	818822,93
54	335232,20	818830,20
55	335199,95	818833,49
56	335195,82	818829,14
57	335165,58	818832,83
58	335160,35	818828,05
59	335127,94	818825,66
60	335122,06	818811,08
61	335076,16	818796,07
62	335077,89	818778,88
63	335068,54	818768,65
64	335052,44	818762,77
65	335020,45	818751,46
66	334972,59	818742,32
67	334939,94	818738,41

1	2	3
68	334928,85	818738,19
69	334924,93	818737,76
70	334921,45	818740,15
71	334892,95	818742,55
72	334875,33	818744,06
73	334867,71	818742,32
74	334865,10	818739,72
75	334937,77	818697,29
76	334951,05	818690,11
77	334962,14	818687,27
78	334972,15	818687,71
79	334984,55	818690,98
80	334996,31	818700,77
81	335034,38	818715,13
82	335080,28	818728,19
83	335112,27	818737,54
84	335135,55	818745,59
85	335139,90	818755,38
86	335139,90	818786,49
87	335152,53	818788,45
88	335165,79	818780,40
89	335198,87	818772,13
90	335210,40	818769,53
91	335217,14	818759,51
92	335228,03	818749,50
93	335234,34	818749,50
94	335276,11	818727,10
95	335270,67	818715,13
96	335271,33	818711,86
97	335270,46	818708,39
98	335303,52	818687,50
99	335355,65	818655,90
100	335358,57	818657,90
101	335361,84	818655,51
102	335371,20	818643,77
103	335388,82	818622,22
104	335423,19	818581,75
105	335421,67	818562,82

1	2	3
106	335418,84	818532,79
107	335416,45	818524,75
108	335409,92	818524,31
109	335405,14	818516,48
110	335417,32	818503,86
111	335432,99	818480,14
112	335460,83	818464,91
113	335484,77	818452,94
114	335509,21	818449,44
115	335550,48	818458,60
116	335573,10	818466,87
117	335651,35	818495,09
118	335658,61	818507,54
119	335665,87	818541,77
120	335690,77	818559,41
121	335717,74	818542,81
122	335730,20	818545,92
123	335749,79	818553,47
124	335774,80	818555,26
125	335776,88	818562,53
126	335792,44	818557,33
127	335806,97	818535,55
128	335838,09	818514,80
129	335936,47	818452,51
130	335973,02	818429,45
131	336010,44	818411,38
132	336009,79	818440,54
133	336009,28	818446,32
134	335985,42	818458,78
135	335936,90	818493,19
136	335890,99	818529,75
137	335882,51	818544,98

MAPA SPECJALNEGO OBSZARU OCHRONY SIEDLISK ROGÓW (PLH060062)



MAPA
SPECJALNEGO
OBSZARU
OCHRONY SIEDLISK
ROGÓW

PLH060062
arkusz 1/1

Skala 1:50 000 dla wydruków w formacie A3

0 0,5 1 2 3 km

specjalny obszar
ochrony siedlisk

Likwid współrzędnych płaskich prostokątnych: PL-1992

Załącznik nr 3

SIEDLISKA PRZYRODNICZE BĘDĄCE PRZEDMIOTEM OCHRONY
NA SPECJALNYM OBSZARZE OCHRONY SIEDLISK ROGÓW (PLH060062)

Lp.	Kod ¹⁾	Nazwa
1	6210	Murawy kserotermiczne (<i>Festuco-Brometea</i> i ciepłolubne murawy z <i>Asplenion septentrionalis</i> <i>Festucion pallentis</i>)
2	9170	Grąd środkowoeuropejski i subkontynentalny (<i>Galio-Carpinetum</i> , <i>Tilio-Carpinetum</i>)

¹⁾ Kody siedlisk są zgodne z rozporządzeniem Ministra Środowiska z dnia 13 kwietnia 2010 r. w sprawie siedlisk przyrodniczych oraz gatunków będących przedmiotem zainteresowania Wspólnoty, a także kryteriów wyboru obszarów kwalifikujących się do uznania lub wyznaczenia jako obszary Natura 2000 (Dz. U. z 2014 r. poz. 1713).

Załącznik nr 4

GATUNKI ROŚLIN BĘDĄCE PRZEDMIOTEM OCHRONY
NA SPECJALNYM OBSZARZE OCHRONY SIEDLISK ROGÓW (PLH060062)

Lp.	Nazwa polska	Nazwa naukowa
1	dziewięciślı popłocholistny	<i>Carlina onopordifolia</i>