



# DZIENNIK USTAW

## RZECZYPOSPOLITEJ POLSKIEJ

---

Warszawa, dnia 23 października 2019 r.

Poz. 2009

### ROZPORZĄDZENIE MINISTRA ŚRODOWISKA<sup>1)</sup>

z dnia 20 września 2019 r.

#### w sprawie specjalnego obszaru ochrony siedlisk Kumów Majoracki (PLH060072)

Na podstawie art. 27a ust. 1 ustawy z dnia 16 kwietnia 2004 r. o ochronie przyrody (Dz. U. z 2018 r. poz. 1614, 2244 i 2340 oraz z 2019 r. poz. 1696 i 1815) zarządza się, co następuje:

**§ 1. 1.** Wyznacza się specjalny obszar ochrony siedlisk Kumów Majoracki (PLH060072<sup>2)</sup>), obejmujący obszar 137,19 ha, położony w województwie lubelskim.

2. Granica obszaru, o którym mowa w ust. 1, w postaci wykazu współrzędnych punktów załamania granicy, jest określona w załączniku nr 1 do rozporządzenia.

**§ 2.** Mapa obszaru, o którym mowa w § 1, jest określona w załączniku nr 2 do rozporządzenia.

**§ 3.** Obszar, o którym mowa w § 1, wyznacza się w celu:

- 1) trwałej ochrony:
  - a) siedlisk przyrodniczych,
  - b) populacji zagrożonych wyginięciem gatunków roślin lub
- 2) odtworzenia właściwego stanu ochrony siedlisk przyrodniczych lub właściwego stanu ochrony gatunków, o których mowa w pkt 1 lit. b

– w stosunku do przedmiotów ochrony.

**§ 4.** Przedmiotem ochrony na obszarze, o którym mowa w § 1, są:

- 1) siedliska przyrodnicze określone w załączniku nr 3 do rozporządzenia;
- 2) gatunki roślin, określone w załączniku nr 4 do rozporządzenia, oraz ich siedliska.

**§ 5.** Rozporządzenie wchodzi w życie po upływie 14 dni od dnia ogłoszenia.

Minister Środowiska: *H. Kowalczyk*

---

<sup>1)</sup> Minister Środowiska kieruje działem administracji rządowej – środowisko, na podstawie § 1 ust. 2 rozporządzenia Prezesa Rady Ministrów z dnia 10 stycznia 2018 r. w sprawie szczegółowego zakresu działania Ministra Środowiska (Dz. U. poz. 96).

<sup>2)</sup> Kod obszaru został określony zgodnie z decyzją wykonawczą Komisji (UE) ) 2019/18 z dnia 14 grudnia 2018 r. w sprawie przyjęcia dwunastego zaktualizowanego wykazu terenów mających znaczenie dla Wspólnoty składających się na kontynentalny region biogeograficzny (notyfikowaną jako dokument nr C(2018) 8528) (Dz. Urz. UE L 7 z 09.01.2019, str. 77).

Załączniki do rozporządzenia Ministra Środowiska  
z dnia 20 września 2019 r. (poz. 2009)

**Załącznik nr 1**

## GRANICA SPECJALNEGO OBSZARU OCHRONY SIEDLISK KUMÓW MAJORACKI (PLH060072)

Numer punktu załamania granicy	Współrzędne punktów załamania granicy (PL-1992) <sup>1)</sup>	
	X	Y
1	2	3
1	360159,40	819598,29
2	360131,14	819554,15
3	360130,09	819551,00
4	360110,52	819502,84
5	360078,57	819509,11
6	360065,96	819511,50
7	360043,94	819499,45
8	360022,61	819388,61
9	359933,73	819389,28
10	359822,17	819305,22
11	359807,69	819353,08
12	359694,55	819477,09
13	359586,58	819595,15
14	359445,41	819465,95
15	359331,29	819361,11
16	359286,17	819319,62
17	359276,70	819310,82
18	359127,36	819173,25
19	359037,29	819092,68
20	358967,32	819027,49
21	358811,88	818880,36
22	358508,29	818662,66
23	358586,98	818311,01
24	358680,11	818165,70
25	359065,40	818411,66
26	359376,73	818610,08
27	359377,50	818615,67
28	359398,14	818619,23
29	359407,61	818621,06

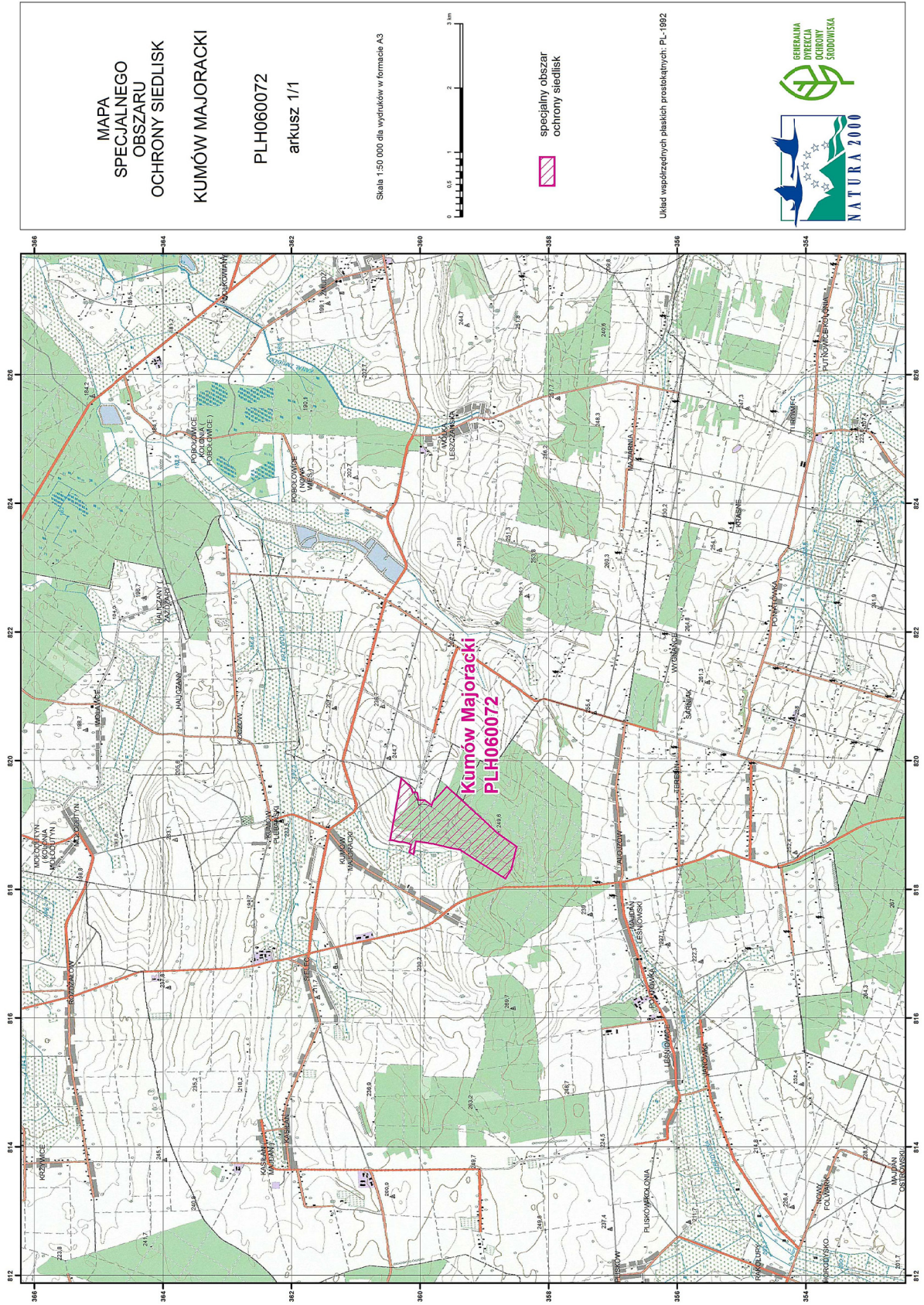
<sup>1)</sup> Układ współrzędnych płaskich prostokątnych PL-1992 jest jednym z układów tworzących państwowy system odniesień przestrzennych, o którym mowa w przepisach wydanych na podstawie art. 3 ust. 5 ustawy z dnia 17 maja 1989 r. – Prawo geodezyjne i kartograficzne (Dz. U. z 2019 r. poz. 725, 730 i 1309).

1	2	3
30	359417,93	818622,83
31	359429,54	818624,80
32	359439,43	818626,60
33	359458,36	818630,00
34	359472,99	818632,58
35	359484,59	818634,55
36	359494,07	818636,38
37	359506,10	818638,32
38	359524,60	818641,74
39	359528,04	818642,33
40	359537,11	818644,45
41	359542,73	818645,98
42	359551,36	818647,87
43	359561,73	818650,45
44	359571,66	818652,78
45	359600,58	818659,58
46	359610,07	818661,68
47	359620,01	818664,29
48	359630,79	818666,57
49	359639,86	818668,70
50	359648,51	818671,11
51	359660,61	818674,12
52	359665,80	818675,41
53	359674,83	818677,00
54	359683,89	818679,12
55	359695,55	818681,89
56	359718,02	818687,48
57	359726,22	818689,39
58	359737,01	818691,94
59	359761,68	818698,74
60	359770,78	818701,40
61	359775,96	818702,69
62	359789,35	818705,88
63	359810,35	818708,34
64	359821,07	818709,83
65	359831,41	818711,87
66	359846,85	818713,87
67	359861,03	818716,21

1	2	3
68	359874,35	818718,34
69	359888,99	818721,19
70	359901,45	818723,11
71	359928,94	818727,31
72	359946,56	818730,25
73	359965,46	818733,10
74	359990,79	818736,90
75	360002,40	818738,87
76	360014,85	818740,78
77	360025,60	818742,53
78	360037,16	818743,70
79	360050,07	818746,12
80	360062,96	818748,27
81	360065,54	818748,65
82	360105,00	818540,40
83	360154,90	818570,06
84	360162,19	818570,95
85	360168,22	818572,18
86	360167,57	818575,44
87	360167,04	818580,58
88	360139,47	818692,03
89	360185,01	818713,09
90	360251,55	818729,64
91	360274,36	818733,86
92	360289,28	818734,28
93	360322,48	818734,65
94	360402,49	818755,73
95	360434,15	818765,57
96	360466,15	818767,08
97	360465,52	818770,61
98	360289,84	819725,98
99	360262,18	819698,44
100	360166,47	819609,39
101	360159,40	819598,29



MAPA SPECJALNEGO OBSZARU OCHRONY SIEDLISK KUMÓW MAJORACKI (PLH060072)



## Załącznik nr 3

SIEDLISKA PRZYRODNICZE BĘDĄCE PRZEDMIOTEM OCHRONY  
NA SPECJALNYM OBSZARZE OCHRONY SIEDLISK KUMÓW MAJORACKI (PLH060072)

Lp.	Kod <sup>1)</sup>	Nazwa
1	5130	Formacje z jałowcem pospolitym ( <i>Juniperus communis</i> ) na wrzosowiskach lub nawapiennych murawach
2	9170	Grąd środkowoeuropejski i subkontynentalny ( <i>Galio-Carpinetum</i> , <i>Tilio-Carpinetum</i> )

<sup>1)</sup> Kody siedlisk są zgodne z rozporządzeniem Ministra Środowiska z dnia 13 kwietnia 2010 r. w sprawie siedlisk przyrodniczych oraz gatunków będących przedmiotem zainteresowania Wspólnoty, a także kryteriów wyboru obszarów kwalifikujących się do uznania lub wyznaczenia jako obszary Natura 2000 (Dz. U. z 2014 r. poz. 1713).

## Załącznik nr 4

GATUNKI ROŚLIN BĘDĄCE PRZEDMIOTEM OCHRONY  
NA SPECJALNYM OBSZARZE OCHRONY SIEDLISK KUMÓW MAJORACKI (PLH060072)

Lp.	Nazwa polska	Nazwa naukowa
1	obuwik pospolity	<i>Cypripedium calceolus</i>