



DZIENNIK USTAW

RZECZYPOSPOLITEJ POLSKIEJ

Warszawa, dnia 27 lipca 2021 r.

Poz. 1361

ROZPORZĄDZENIE MINISTRA KLIMATU I ŚRODOWISKA¹⁾

z dnia 13 lipca 2021 r.

w sprawie specjalnego obszaru ochrony siedlisk Ostoja Słowińska (PLH220023)

Na podstawie art. 27a ust. 1 ustawy z dnia 16 kwietnia 2004 r. o ochronie przyrody (Dz. U. z 2021 r. poz. 1098) zarządza się, co następuje:

§ 1. 1. Wyznacza się specjalny obszar ochrony siedlisk Ostoja Słowińska (PLH220023²⁾), obejmujący obszar 32 955,29 ha, położony w województwie pomorskim i polskim obszarze morskim.

2. Granica obszaru, o którym mowa w ust. 1, w postaci wykazu współrzędnych punktów załamania granicy, jest określona w załączniku nr 1 do rozporządzenia.

§ 2. Mapa obszaru, o którym mowa w § 1, jest określona w załączniku nr 2 do rozporządzenia.

§ 3. Obszar, o którym mowa w § 1, wyznacza się w celu:

- 1) trwałej ochrony:
 - a) siedlisk przyrodniczych,
 - b) populacji zagrożonych wyginięciem gatunków roślin,
 - c) populacji zagrożonych wyginięciem gatunków zwierząt innych niż ptaki lub
- 2) odtworzenia właściwego stanu ochrony siedlisk przyrodniczych lub właściwego stanu ochrony gatunków, o których mowa w pkt 1 lit. b lub c

– w stosunku do przedmiotów ochrony.

§ 4. Przedmiotem ochrony na obszarze, o którym mowa w § 1, są:

- 1) siedliska przyrodnicze określone w załączniku nr 3 do rozporządzenia;
- 2) gatunki roślin, określone w załączniku nr 4 do rozporządzenia, oraz ich siedliska;
- 3) gatunki zwierząt innych niż ptaki, określone w załączniku nr 5 do rozporządzenia, oraz ich siedliska.

§ 5. Rozporządzenie wchodzi w życie po upływie 14 dni od dnia ogłoszenia.

Minister Klimatu i Środowiska: *M. Kurtyka*

¹⁾ Minister Klimatu i Środowiska kieruje działem administracji rządowej – środowisko, na podstawie § 1 ust. 2 pkt 4 rozporządzenia Prezesa Rady Ministrów z dnia 6 października 2020 r. w sprawie szczegółowego zakresu działania Ministra Klimatu i Środowiska (Dz. U. z 2021 r. poz. 941).

²⁾ Kod obszaru został określony zgodnie z decyzją wykonawczą Komisji (UE) 2021/161 z dnia 21 stycznia 2021 r. w sprawie przyjęcia czternastego zaktualizowanego wykazu terenów mających znaczenie dla Wspólnoty składających się na kontynentalny region biogeograficzny (notyfikowaną jako dokument nr C(2021) 21) (Dz. Urz. UE L 51 z 15.02.2021, str. 330).

Załączniki do rozporządzenia Ministra Klimatu
i Środowiska z dnia 13 lipca 2021 r. (poz. 1361)

Załącznik nr 1**GRANICA SPECJALNEGO OBSZARU OCHRONY SIEDLISK
OSTOJA SŁOWIŃSKA (PLH220023)**

Numer punktu załamania granicy	Współrzędne punktów załamania granicy (PL-1992) ¹⁾	
	X	Y
1	2	3
1	754214,72	385486,74
2	754222,41	385398,76
3	754219,88	385293,80
4	754191,55	385161,11
5	754187,56	385160,50
6	754119,65	385150,57
7	754130,82	385137,59
8	754138,22	385123,30
9	754144,79	385064,19
10	754145,55	385058,82
11	754160,32	384957,24
12	754151,29	384916,19
13	754133,16	384832,78
14	754130,40	384820,50
15	754130,19	384810,29
16	754151,31	384717,90
17	754158,27	384687,40
18	754160,35	384677,56
19	754175,64	384611,00
20	754181,32	384600,76
21	754211,00	384559,31
22	754214,23	384558,10
23	754271,76	384528,83
24	754303,54	384525,83
25	754323,10	384523,49
26	754335,94	384521,95
27	754345,98	384520,74
28	754351,51	384477,20

¹⁾ Układ współrzędnych płaskich prostokątnych PL-1992 jest jednym z układów tworzących państwowy system odniesień przestrzennych, o którym mowa w przepisach wydanych na podstawie art. 3 ust. 5 ustawy z dnia 17 maja 1989 r. – Prawo geodezyjne i kartograficzne (Dz. U. z 2020 r. poz. 2052 oraz z 2021 r. poz. 922).

1	2	3
29	754312,00	384460,28
30	754295,04	384462,50
31	754287,87	384454,30
32	754292,37	384433,23
33	754286,61	384417,46
34	754292,46	384405,23
35	754279,66	384394,47
36	754257,43	384384,74
37	754235,22	384375,11
38	754225,12	384374,92
39	754207,01	384403,71
40	754211,29	384460,63
41	754204,67	384472,14
42	754166,88	384418,97
43	754156,21	384403,97
44	754145,62	384389,07
45	754130,54	384374,44
46	754127,98	384373,07
47	754109,26	384363,34
48	754067,44	384367,56
49	754056,72	384368,56
50	754053,71	384368,87
51	754005,97	384373,72
52	753993,11	384379,55
53	753990,68	384380,58
54	753988,35	384381,61
55	753977,65	384402,91
56	753977,68	384440,91
57	753977,76	384455,71
58	753977,72	384467,51
59	753965,69	384479,17
60	753947,44	384473,95
61	753942,90	384464,52
62	753935,36	384448,51
63	753912,14	384399,86
64	753901,94	384378,56
65	753885,49	384369,80
66	753866,25	384367,86

1	2	3
67	753829,75	384396,12
68	753823,21	384397,53
69	753820,19	384398,15
70	753810,24	384400,27
71	753783,97	384392,03
72	753780,50	384390,92
73	753739,67	384378,07
74	753736,70	384377,08
75	753662,76	384353,79
76	753659,34	384351,20
77	753656,89	384349,42
78	753628,29	384328,12
79	753625,94	384326,35
80	753606,16	384311,69
81	753589,36	384311,72
82	753574,51	384310,10
83	753547,85	384326,54
84	753489,60	384405,88
85	753466,41	384423,43
86	753437,30	384420,40
87	753407,45	384404,35
88	753399,46	384393,53
89	753398,31	384391,99
90	753397,14	384390,67
91	753344,12	384327,77
92	753331,16	384312,40
93	753328,74	384309,53
94	753322,27	384301,85
95	753305,63	384271,38
96	753301,03	384243,35
97	753347,04	384069,47
98	753364,73	384002,68
99	753369,55	384005,71
100	753371,02	384006,76
101	753402,64	384027,15
102	753405,39	384028,92
103	753477,08	384075,15
104	753479,63	384076,82

1	2	3
105	753516,75	384100,77
106	753553,97	384124,73
107	753583,66	384135,17
108	753594,59	384134,38
109	753597,10	384134,15
110	753597,75	384128,86
111	753599,38	384117,12
112	753612,94	384023,21
113	753621,52	383963,55
114	753784,63	384008,78
115	753844,56	384025,07
116	753848,83	384026,29
117	753928,60	384048,35
118	754049,14	384081,76
119	754063,92	384085,78
120	754235,75	384137,35
121	754239,66	384122,66
122	754208,23	384078,37
123	754202,45	384070,41
124	754196,89	384061,75
125	754150,37	383999,34
126	754146,49	383994,93
127	754143,78	383991,85
128	754106,38	383949,60
129	754012,94	383866,75
130	753986,11	383843,20
131	753975,25	383834,89
132	754015,83	383754,05
133	754047,07	383731,53
134	754050,89	383716,44
135	754057,30	383691,13
136	754058,10	383687,85
137	754071,16	383636,42
138	754072,07	383632,65
139	754077,35	383611,90
140	754099,31	383525,03
141	754100,88	383518,87
142	754180,02	383559,92

1	2	3
143	754180,85	383555,34
144	754198,05	383459,93
145	754199,23	383453,47
146	754215,30	383384,22
147	754157,80	383377,10
148	754163,06	383350,05
149	754221,10	383355,69
150	754253,53	383188,72
151	754274,83	383079,34
152	754285,80	383087,35
153	754397,40	383168,11
154	754415,39	383058,92
155	754416,61	383054,76
156	754444,16	382957,84
157	754463,37	382890,40
158	754467,14	382877,31
159	754520,84	382838,23
160	754566,86	382798,84
161	754519,43	382761,10
162	754529,75	382742,79
163	754556,63	382732,65
164	754606,16	382713,96
165	754653,56	382696,00
166	754694,29	382680,66
167	754830,72	382711,43
168	754840,25	382713,49
169	754843,33	382714,18
170	754849,12	382697,25
171	754865,25	382650,00
172	754866,66	382646,15
173	754931,33	382600,98
174	754936,34	382604,97
175	754963,41	382626,49
176	755025,37	382694,84
177	755033,71	382717,98
178	755045,46	382730,51
179	755058,21	382738,87
180	755077,26	382751,21

1	2	3
181	755140,15	382825,58
182	755149,47	382849,35
183	755156,33	382879,24
184	755163,50	382894,44
185	755180,31	382915,32
186	755187,34	382939,01
187	755197,75	382973,70
188	755208,17	382997,90
189	755217,99	383014,58
190	755229,07	383025,69
191	755244,43	383037,82
192	755248,25	383040,53
193	755298,73	383076,26
194	755339,03	383101,10
195	755369,34	383117,96
196	755373,89	383119,98
197	755413,79	383137,41
198	755458,29	383158,47
199	755485,23	383167,84
200	755527,50	383179,13
201	755594,81	383196,04
202	755634,02	383209,85
203	755682,38	383225,52
204	755727,40	383234,90
205	755730,65	383236,68
206	755734,39	383238,69
207	755790,54	383268,68
208	755815,82	383276,50
209	755844,85	383296,32
210	755886,02	383311,18
211	755892,26	383313,46
212	755898,80	383315,85
213	755945,12	383342,75
214	755989,35	383373,41
215	756010,31	383388,90
216	756066,51	383441,79
217	756079,92	383459,26
218	756103,26	383478,53

1	2	3
219	756123,86	383489,11
220	756127,41	383491,01
221	756159,60	383509,02
222	756175,25	383517,77
223	756285,07	383576,37
224	756291,82	383581,76
225	756308,83	383595,54
226	756326,61	383613,65
227	756337,09	383625,24
228	756362,48	383653,36
229	756397,25	383693,54
230	756461,60	383765,56
231	756467,21	383772,12
232	756564,68	383885,87
233	756583,34	383912,00
234	756595,90	383934,45
235	756600,18	383941,97
236	756634,18	384009,33
237	756640,70	384022,31
238	756668,64	384077,50
239	756711,30	384163,50
240	756738,06	384217,36
241	756751,65	384242,84
242	756772,95	384292,14
243	756794,85	384330,96
244	756809,38	384372,17
245	756821,74	384405,11
246	756790,89	384491,73
247	756782,72	384504,80
248	756773,71	384519,34
249	756760,68	384558,86
250	756755,66	384574,22
251	756746,75	384592,07
252	756738,16	384609,02
253	756724,59	384625,74
254	756718,60	384632,67
255	756714,55	384637,95
256	756705,72	384649,50

1	2	3
257	756692,43	384666,93
258	756679,24	384684,05
259	756675,59	384689,64
260	756673,30	384692,97
261	756667,44	384701,91
262	756652,41	384724,48
263	756631,17	384746,88
264	756605,20	384774,24
265	756593,65	384786,51
266	756580,66	384800,15
267	756568,40	384813,20
268	756564,89	384816,80
269	756553,76	384828,58
270	756536,63	384798,29
271	756533,65	384800,91
272	756532,93	384801,59
273	756497,93	384833,70
274	756490,74	384840,29
275	756470,28	384877,71
276	756457,84	384889,65
277	756438,52	384908,00
278	756401,92	384929,07
279	756383,65	384938,85
280	756370,54	384946,38
281	756358,45	384953,13
282	756345,30	384954,76
283	756294,27	384917,22
284	756275,24	384897,48
285	756271,68	384888,88
286	756272,65	384872,31
287	756276,78	384860,63
288	756279,40	384852,90
289	756272,14	384854,79
290	756227,56	384864,83
291	756222,85	384865,10
292	756223,66	384871,81
293	756222,97	384878,50
294	756217,84	384932,75

1	2	3
295	756202,28	384984,21
296	756217,91	385000,84
297	756300,74	385020,39
298	756301,82	385028,32
299	756325,10	385025,58
300	756327,10	385025,34
301	756357,70	385022,10
302	756363,69	385022,07
303	756369,11	385021,42
304	756376,24	385020,43
305	756399,93	385010,11
306	756408,84	385002,55
307	756416,57	385026,27
308	756420,39	385039,58
309	756430,35	385058,86
310	756431,40	385060,59
311	756440,82	385077,06
312	756475,16	385061,93
313	756484,00	385074,38
314	756497,44	385059,16
315	756504,61	385052,67
316	756505,64	385051,69
317	756512,57	385047,19
318	756521,92	385034,56
319	756528,24	385026,94
320	756534,34	385016,41
321	756532,20	385014,25
322	756538,54	385005,53
323	756542,12	384999,23
324	756544,06	384990,79
325	756547,46	384976,88
326	756550,10	384968,46
327	756553,55	384963,16
328	756565,74	384952,61
329	756581,65	384938,26
330	756594,44	384949,22
331	756608,92	384961,43
332	756608,39	384959,52

1	2	3
333	756627,07	384920,68
334	756641,12	384907,31
335	756640,34	384905,68
336	756658,09	384890,98
337	756663,41	384895,02
338	756672,08	384895,83
339	756692,41	384903,69
340	756699,57	384904,22
341	756724,24	384899,94
342	756735,20	384890,85
343	756744,64	384887,42
344	756758,91	384883,24
345	756772,84	384872,87
346	756779,83	384866,05
347	756802,15	384848,85
348	756818,41	384832,15
349	756822,26	384822,49
350	756823,60	384816,94
351	756824,76	384809,15
352	756822,02	384802,00
353	756821,14	384787,28
354	756822,51	384767,24
355	756840,94	384725,43
356	756856,90	384719,52
357	756874,39	384708,41
358	756884,99	384704,83
359	756888,64	384703,39
360	756899,45	384694,33
361	756904,15	384692,51
362	756915,66	384673,76
363	756919,09	384670,44
364	756923,88	384659,79
365	756922,72	384652,37
366	756916,87	384643,00
367	756914,64	384639,10
368	756908,46	384628,15
369	756905,95	384615,92
370	756906,80	384601,70

1	2	3
371	756907,89	384593,97
372	756909,18	384584,48
373	756912,82	384568,25
374	756915,57	384561,37
375	756920,01	384547,16
376	756920,90	384539,01
377	756931,76	384522,05
378	756932,99	384519,75
379	756940,38	384506,20
380	756942,15	384501,30
381	756943,61	384497,39
382	756954,31	384473,64
383	756962,76	384457,60
384	756979,33	384427,65
385	756986,30	384412,33
386	756989,96	384401,93
387	757006,42	384366,38
388	757018,99	384342,95
389	757016,61	384341,84
390	756886,89	384424,36
391	756824,28	384308,39
392	756822,95	384305,96
393	756815,47	384291,44
394	756811,99	384329,24
395	756746,66	384196,50
396	756735,80	384174,19
397	756853,16	384153,92
398	756860,77	384146,14
399	756890,47	384110,98
400	756837,38	383994,29
401	756869,36	383977,50
402	756872,32	383975,18
403	756883,73	383946,61
404	756904,47	383952,19
405	756957,95	383966,61
406	756983,57	383895,54
407	756984,44	383892,96
408	756967,48	383888,08

1	2	3
409	756926,32	383876,22
410	756923,63	383879,45
411	756895,92	383872,76
412	756908,20	383764,12
413	756929,46	383769,02
414	756978,89	383778,32
415	757078,94	383797,26
416	757058,81	383816,09
417	757064,57	383821,35
418	757095,99	383851,84
419	757119,94	383875,01
420	757138,71	383861,75
421	757152,47	383873,83
422	757169,07	384007,99
423	757197,79	384035,01
424	757215,13	384047,89
425	757219,55	384049,69
426	757312,34	384001,91
427	757343,14	383990,07
428	757456,52	383943,29
429	757466,47	383939,03
430	757476,60	383935,97
431	757493,98	383906,76
432	757569,00	383731,44
433	757563,47	383631,54
434	757559,52	383612,59
435	757538,80	383529,46
436	757546,49	383519,01
437	757548,86	383462,94
438	757544,91	383394,63
439	757586,50	383234,91
440	757600,35	383183,10
441	757605,93	383168,69
442	757574,32	383055,97
443	757481,78	382839,06
444	757399,32	382657,93
445	757337,25	382519,39
446	757332,54	382508,95

1	2	3
447	757282,67	382398,75
448	757279,28	382391,45
449	757277,03	382386,29
450	757266,14	382361,18
451	757222,50	382260,46
452	757203,72	382217,62
453	757170,38	382141,59
454	757158,45	382114,15
455	757148,41	382090,97
456	757132,46	382054,02
457	757098,48	381975,66
458	757089,52	381953,41
459	757079,24	381927,72
460	757046,62	381872,30
461	757011,96	381832,42
462	757009,71	381830,36
463	756979,31	381802,30
464	756956,10	381781,24
465	756945,48	381771,74
466	756937,78	381764,53
467	756931,49	381757,25
468	756897,30	381717,98
469	756889,77	381708,77
470	756866,18	381715,49
471	756861,63	381717,07
472	756824,06	381730,20
473	756772,28	381747,54
474	756648,26	381857,81
475	756603,38	381896,13
476	756550,23	381937,03
477	756542,74	381957,61
478	756474,52	382008,18
479	756471,55	382010,38
480	756469,41	382011,93
481	756376,74	382074,59
482	756299,43	382128,10
483	756228,25	382123,98
484	756113,56	382116,83

1	2	3
485	756029,12	382111,44
486	755936,28	382106,11
487	755838,17	382092,83
488	755830,15	382093,20
489	755823,15	382093,50
490	755793,31	382094,95
491	755707,85	382086,64
492	755523,07	382068,80
493	755402,45	382059,28
494	755282,56	382048,58
495	755280,27	382048,32
496	755159,43	382039,59
497	755062,25	382031,94
498	754988,35	382025,45
499	754937,67	382021,01
500	754787,80	382009,76
501	754783,11	382009,43
502	754715,00	382002,70
503	754652,24	381997,92
504	754555,27	381898,58
505	754527,95	381871,10
506	754491,66	381814,58
507	754486,01	381805,83
508	754486,78	381803,25
509	754454,34	381790,33
510	754441,20	381784,76
511	754405,71	381770,45
512	754399,89	381764,09
513	754386,55	381751,71
514	754370,50	381725,25
515	754367,09	381715,06
516	754360,98	381694,19
517	754358,55	381688,02
518	754342,65	381666,88
519	754320,40	381637,04
520	754310,17	381624,05
521	754306,18	381623,74
522	754298,99	381623,23

1	2	3
523	754293,45	381624,88
524	754287,49	381627,11
525	754298,50	381619,33
526	754296,80	381615,68
527	754300,13	381607,87
528	754299,93	381597,17
529	754298,43	381586,43
530	754292,11	381562,65
531	754286,85	381554,39
532	754270,50	381538,44
533	754260,15	381532,95
534	754257,06	381536,15
535	754238,09	381521,02
536	754219,65	381508,50
537	754210,83	381502,35
538	754207,78	381500,36
539	754197,76	381490,57
540	754200,61	381485,36
541	754195,74	381480,92
542	754186,85	381473,37
543	754174,65	381466,32
544	754182,57	381448,05
545	754182,07	381447,94
546	754199,76	381427,14
547	754202,13	381424,40
548	754208,95	381417,00
549	754189,36	381406,15
550	754170,16	381388,60
551	754129,92	381351,27
552	754091,65	381315,08
553	754081,22	381287,49
554	754076,90	381291,67
555	754052,35	381314,97
556	754039,19	381292,20
557	754036,44	381276,52
558	754035,14	381269,59
559	754033,16	381258,33
560	754026,62	381238,44

1	2	3
561	754020,49	381218,17
562	754015,31	381196,63
563	754001,44	381156,54
564	753991,40	381126,56
565	753997,98	381123,14
566	753986,04	381093,31
567	753986,42	381055,02
568	753980,09	381034,84
569	753972,44	381022,73
570	753969,59	381020,95
571	753965,31	381012,93
572	753965,01	380995,52
573	753965,34	380990,83
574	753966,38	380975,36
575	753973,98	380961,37
576	753982,19	380946,51
577	753968,12	380899,91
578	753984,55	380870,58
579	754015,45	380845,76
580	754028,13	380814,82
581	754016,87	380785,40
582	753981,91	380751,91
583	753959,69	380717,39
584	753947,01	380702,73
585	753934,64	380715,78
586	753924,21	380702,58
587	753913,11	380688,77
588	753903,40	380674,79
589	753893,87	380662,03
590	753840,50	380590,22
591	753837,23	380585,92
592	753851,62	380575,54
593	753825,94	380536,11
594	753811,17	380506,99
595	753816,08	380464,23
596	753815,31	380417,21
597	753814,34	380373,99
598	753800,83	380328,31

1	2	3
599	753769,29	380298,02
600	753694,91	380212,82
601	753705,56	380101,62
602	753722,31	380078,50
603	753775,76	380027,52
604	753824,53	379971,91
605	753840,71	379951,37
606	753848,66	379924,89
607	753861,31	379894,66
608	753871,17	379868,24
609	753876,53	379850,19
610	753881,89	379832,15
611	753882,29	379817,85
612	753882,18	379807,76
613	753881,21	379792,53
614	753878,28	379779,75
615	753837,01	379658,88
616	753838,66	379649,73
617	753856,37	379607,04
618	753887,74	379527,03
619	753897,43	379509,81
620	753911,36	379473,31
621	753921,39	379443,69
622	753927,98	379355,99
623	753927,72	379301,58
624	753915,58	379243,24
625	753911,15	379240,92
626	753886,91	379245,72
627	753856,34	379198,86
628	753844,94	379146,04
629	753854,77	379130,72
630	753869,03	379117,93
631	753864,90	379087,41
632	753857,62	379069,31
633	753853,66	379053,50
634	753856,95	379036,29
635	753873,36	379032,46
636	753874,86	379025,20

1	2	3
637	753817,71	379002,59
638	753785,31	378981,27
639	753765,95	378962,12
640	753749,25	378944,64
641	753717,40	378911,45
642	753681,70	378851,14
643	753677,88	378845,33
644	753650,95	378803,97
645	753641,69	378798,91
646	753634,99	378784,82
647	753625,94	378765,36
648	753613,89	378749,62
649	753612,76	378726,09
650	753614,28	378721,93
651	753612,96	378676,80
652	753599,25	378666,51
653	753591,62	378653,49
654	753577,32	378635,79
655	753563,05	378613,29
656	753547,22	378561,75
657	753542,92	378558,12
658	753537,95	378535,99
659	753537,06	378532,26
660	753529,12	378530,13
661	753524,34	378529,30
662	753497,52	378523,04
663	753494,21	378519,94
664	753478,82	378505,51
665	753379,18	378433,19
666	753306,17	378390,92
667	753099,69	378309,77
668	753097,26	378307,31
669	753092,91	378305,68
670	753042,76	378286,56
671	753038,40	378284,94
672	752947,83	378220,27
673	752944,38	378225,98
674	752936,79	378218,56

1	2	3
675	752939,42	378213,93
676	752941,84	378209,70
677	752945,66	378212,11
678	752993,25	378135,07
679	752995,03	378132,12
680	753173,84	377842,11
681	753175,83	377838,86
682	753172,64	377835,17
683	753176,83	377828,49
684	753179,24	377824,66
685	753107,76	377746,14
686	753098,76	377735,88
687	753070,85	377704,20
688	753053,90	377684,92
689	753006,62	377631,28
690	752988,51	377610,67
691	752940,46	377556,31
692	752922,44	377535,69
693	752837,99	377439,01
694	752783,85	377376,98
695	752925,75	377263,51
696	752949,29	377244,37
697	753112,43	377112,21
698	753301,71	376961,28
699	753448,85	376846,16
700	753534,49	376777,89
701	753596,59	376728,45
702	753723,78	376622,37
703	753832,55	376535,35
704	753835,21	376533,23
705	753841,03	376528,59
706	753842,19	376523,03
707	753843,11	376518,66
708	753797,91	376353,49
709	753817,26	376340,93
710	753819,29	376339,49
711	753821,60	376335,76
712	753766,00	376205,39

1	2	3
713	753754,53	376172,97
714	753813,11	376078,13
715	753814,58	376075,67
716	753896,07	375941,89
717	753899,43	375936,08
718	753984,03	375819,49
719	754047,81	375717,70
720	754105,41	375639,94
721	754146,14	375579,10
722	754238,79	375428,84
723	754261,49	375390,09
724	754264,85	375384,48
725	754272,95	375370,61
726	754209,25	375345,70
727	754262,43	375258,02
728	754271,23	375240,76
729	754329,43	375145,42
730	754333,45	375133,94
731	754441,55	374950,21
732	754516,02	374827,63
733	754511,32	374824,29
734	754517,60	374821,47
735	754522,05	374819,60
736	754525,90	374818,01
737	754607,17	374783,51
738	754609,91	374782,29
739	754640,57	374769,37
740	754644,12	374767,77
741	754652,31	374764,30
742	754689,95	374748,97
743	754692,77	374747,84
744	754722,62	374735,59
745	754725,56	374734,47
746	754752,78	374722,75
747	754755,52	374721,52
748	754785,08	374708,87
749	754787,91	374707,65
750	754819,54	374696,14

1	2	3
751	754822,97	374694,94
752	754862,88	374680,47
753	754866,31	374679,27
754	754893,99	374669,15
755	754897,72	374668,26
756	754924,91	374661,63
757	754926,42	374661,27
758	754952,19	374654,91
759	754959,25	374653,11
760	754966,17	374649,01
761	754962,91	374643,91
762	754971,47	374641,46
763	754966,82	374629,53
764	754986,61	374626,39
765	755028,47	374606,57
766	755038,04	374600,44
767	755066,31	374594,54
768	755083,61	374590,94
769	755350,98	374534,72
770	755360,74	374532,90
771	755360,47	374535,39
772	755359,23	374550,65
773	755360,73	374582,40
774	755361,01	374586,90
775	755362,78	374623,25
776	755372,54	374624,23
777	755378,83	374624,80
778	755401,96	374627,16
779	755395,21	374671,27
780	755424,54	374709,00
781	755427,81	374713,19
782	755667,57	374717,69
783	755770,06	374834,59
784	755838,29	374910,82
785	755875,47	374953,77
786	755877,99	374956,64
787	755906,16	374989,24
788	755908,49	374991,91

1	2	3
789	755934,05	375021,33
790	755941,46	375031,64
791	755943,41	375033,20
792	755952,81	375040,26
793	755966,13	375050,24
794	756129,41	375184,66
795	756178,96	375225,37
796	756181,70	375227,14
797	756187,59	375230,91
798	756190,44	375232,79
799	756200,36	375239,07
800	756247,03	375183,60
801	756265,23	375183,51
802	756299,21	375194,87
803	756376,00	375216,46
804	756397,53	375218,66
805	756402,71	375219,11
806	756447,49	375223,58
807	756535,42	375222,37
808	756542,48	375220,07
809	756554,70	375216,12
810	756558,42	375214,93
811	756529,69	375247,91
812	756523,98	375255,25
813	756626,19	375339,44
814	756643,91	375320,84
815	756675,84	375288,35
816	756854,07	375107,21
817	756968,58	374990,17
818	756971,44	374988,15
819	756972,87	374987,09
820	756974,74	374973,45
821	756998,58	374968,53
822	757075,05	374958,79
823	757131,43	374949,20
824	757148,40	374946,58
825	757154,06	375025,53
826	757154,25	375032,93

1	2	3
827	757155,94	375040,38
828	757238,87	375031,94
829	757255,94	375181,21
830	757287,09	375158,30
831	757367,76	375131,19
832	757412,98	375112,17
833	757424,32	375107,59
834	757433,87	375112,76
835	757493,34	375152,25
836	757538,34	375170,02
837	757550,82	375163,38
838	757558,11	375153,39
839	757553,27	375126,45
840	757524,49	375090,93
841	757501,30	375055,28
842	757494,11	375026,48
843	757499,71	374963,24
844	757500,86	374912,08
845	757518,51	374864,48
846	757532,50	374829,48
847	757550,20	374836,67
848	757674,60	374758,51
849	757681,17	374759,80
850	757681,67	374759,91
851	757689,43	374761,33
852	757707,13	374764,73
853	757716,87	374766,71
854	757734,37	374770,01
855	757742,83	374771,64
856	757753,27	374773,65
857	757761,13	374775,16
858	757767,20	374737,34
859	757770,64	374686,54
860	757775,60	374680,78
861	757815,22	374683,70
862	757817,71	374683,88
863	757830,18	374684,73
864	757868,81	374676,63

1	2	3
865	757870,92	374676,18
866	757873,44	374675,56
867	757869,79	374670,26
868	757866,99	374667,27
869	757856,64	374615,79
870	758000,36	374619,86
871	758031,23	374620,74
872	758030,66	374605,52
873	758021,49	374557,87
874	758001,63	374519,99
875	757972,61	374448,20
876	757947,26	374381,91
877	757927,09	374343,11
878	757987,58	374300,95
879	757952,76	374300,34
880	757947,01	374294,29
881	757896,49	374237,33
882	757865,33	374196,49
883	757809,44	374105,14
884	757757,85	374018,08
885	757722,39	373970,80
886	757679,40	373939,63
887	757619,21	373892,34
888	757574,07	373852,57
889	757521,41	373782,72
890	757452,63	373724,68
891	757374,18	373674,17
892	757266,70	373594,64
893	757094,75	373481,79
894	756957,18	373375,40
895	756924,25	373349,07
896	760098,91	371776,33
897	761717,29	374725,31
898	768045,49	386957,84
899	770741,87	402070,04
900	771438,34	405156,95
901	767811,05	405085,17
902	767743,53	405083,83

1	2	3
903	767657,82	405082,22
904	767653,46	405085,14
905	767640,49	405093,82
906	767615,65	405116,62
907	767615,24	405117,00
908	767611,76	405120,20
909	767595,21	405153,43
910	767586,11	405164,07
911	767569,15	405183,99
912	767557,68	405196,96
913	767521,66	405244,03
914	767485,62	405291,60
915	767442,93	405347,88
916	767406,81	405394,75
917	767358,54	405457,47
918	767308,99	405522,96
919	767306,50	405526,29
920	767262,27	405583,82
921	767203,91	405660,46
922	767187,82	405681,49
923	767125,51	405759,81
924	767116,36	405772,46
925	767089,36	405807,68
926	767060,95	405843,57
927	767058,67	405846,41
928	767048,73	405855,12
929	767021,25	405879,04
930	766964,96	405928,34
931	766954,20	405927,43
932	766942,10	405937,69
933	766892,73	405958,39
934	766873,47	405964,24
935	766850,25	405968,28
936	766818,91	405980,79
937	766799,58	405989,14
938	766784,71	405998,32
939	766782,49	405998,95
940	766730,64	406022,59

1	2	3
941	766678,47	406046,70
942	766650,91	406059,42
943	766648,99	406059,96
944	766612,09	406077,82
945	766514,75	406182,24
946	766510,51	406187,02
947	766504,00	406180,54
948	766450,60	406127,73
949	766362,41	406046,95
950	766248,64	406007,63
951	766141,84	405973,21
952	766095,45	405958,90
953	766050,44	405945,33
954	765993,17	405927,00
955	765975,16	405927,60
956	765936,05	405931,59
957	765896,43	405936,06
958	765859,47	405938,41
959	765818,49	405941,46
960	765768,85	405946,45
961	765721,85	405950,61
962	765674,54	405954,58
963	765631,83	405958,57
964	765580,22	405963,10
965	765518,96	405968,96
966	765461,03	405973,83
967	765411,65	405976,93
968	765187,45	405950,28
969	765026,50	405935,42
970	764905,63	405924,40
971	764886,58	405922,66
972	764873,41	405921,69
973	764871,32	405921,53
974	764769,84	405878,96
975	764682,66	405864,50
976	764597,65	405812,40
977	764592,07	405808,33
978	764459,77	405752,40

1	2	3
979	764448,36	405749,57
980	764146,42	405657,24
981	764097,49	405641,26
982	764078,84	405635,93
983	764042,59	405623,40
984	764011,61	405612,43
985	763983,90	405602,55
986	763957,26	405593,69
987	763932,42	405584,29
988	763908,46	405576,01
989	763892,24	405569,75
990	763885,11	405567,15
991	763881,65	405562,56
992	763878,57	405558,37
993	763877,23	405556,43
994	763876,45	405555,41
995	763900,10	405472,49
996	763904,75	405456,42
997	763938,33	405347,79
998	763941,40	405337,78
999	763986,42	405192,08
1000	763973,54	405191,62
1001	763931,30	405189,73
1002	763891,62	405189,20
1003	763878,35	405188,32
1004	763861,78	405187,66
1005	763783,60	405186,94
1006	763735,95	405185,59
1007	763694,13	405183,11
1008	763682,18	405178,07
1009	763614,01	405152,54
1010	763589,01	405141,73
1011	763595,59	405068,33
1012	763578,16	405066,34
1013	763551,74	405063,29
1014	763525,73	405060,26
1015	763477,90	405076,00
1016	763455,09	405083,55

1	2	3
1017	763441,51	405079,47
1018	763426,03	405074,93
1019	763384,69	405062,66
1020	763283,67	405032,10
1021	763279,42	405026,79
1022	763238,49	404975,23
1023	763222,69	404968,28
1024	763214,89	404964,86
1025	763207,08	404961,45
1026	763192,08	404954,72
1027	763176,97	404948,10
1028	763148,03	404935,38
1029	763142,92	404932,34
1030	763118,65	404917,25
1031	763105,04	404903,57
1032	763091,92	404890,29
1033	763078,12	404876,21
1034	763069,37	404867,26
1035	763076,14	404864,76
1036	763098,21	404855,18
1037	763105,91	404851,80
1038	763109,95	404850,02
1039	763118,86	404846,17
1040	763117,56	404842,93
1041	763149,63	404829,24
1042	763144,56	404811,10
1043	763117,35	404821,93
1044	763104,91	404826,98
1045	763097,43	404829,86
1046	763040,23	404851,44
1047	762996,09	404867,19
1048	762981,96	404871,89
1049	762834,38	404924,80
1050	762828,33	404926,83
1051	762818,95	404929,46
1052	762813,40	404931,30
1053	762785,55	404944,11
1054	762780,38	404946,27

1	2	3
1055	762777,56	404946,98
1056	762772,02	404948,52
1057	762768,50	404949,42
1058	762753,88	404953,61
1059	762748,16	404958,15
1060	762739,99	404960,32
1061	762730,37	404964,95
1062	762728,13	404966,18
1063	762708,18	404971,71
1064	762701,06	404972,32
1065	762650,73	404991,28
1066	762626,76	405001,10
1067	762576,63	405019,88
1068	762562,22	405024,08
1069	762517,74	405040,91
1070	762466,31	405060,15
1071	762449,59	405064,67
1072	762435,68	405071,68
1073	762422,16	405076,10
1074	762391,74	405088,04
1075	762378,95	405090,87
1076	762362,21	405099,49
1077	762337,77	405108,20
1078	762321,51	405113,94
1079	762292,36	405123,11
1080	762239,32	405156,41
1081	762233,05	405162,42
1082	762120,69	405232,14
1083	761981,85	405319,09
1084	761974,02	405323,97
1085	761913,57	405361,25
1086	761696,81	405495,29
1087	761601,09	405553,07
1088	761596,41	405555,94
1089	761568,84	405572,55
1090	760855,34	405855,70
1091	760832,79	405864,56
1092	760806,70	405874,92

1	2	3
1093	760188,34	406120,97
1094	760185,71	406122,00
1095	759865,82	406247,12
1096	759589,55	406356,99
1097	759603,41	406199,20
1098	759616,34	406106,18
1099	759616,28	406097,68
1100	759627,71	405983,73
1101	759629,39	405966,77
1102	759639,39	405867,57
1103	759644,17	405826,02
1104	759649,47	405787,37
1105	759656,44	405706,98
1106	759657,29	405690,91
1107	759659,73	405562,40
1108	759659,98	405553,51
1109	759663,14	405399,82
1110	759580,77	405271,81
1111	759568,13	405231,26
1112	759543,93	405153,38
1113	759532,10	405045,16
1114	759523,17	404925,93
1115	759513,67	404777,89
1116	759510,75	404736,21
1117	759510,40	404730,80
1118	759504,13	404641,43
1119	759501,18	404614,96
1120	759500,07	404604,63
1121	759499,80	404596,52
1122	759495,39	404445,42
1123	759493,94	404390,79
1124	759491,15	404284,22
1125	759490,81	404271,41
1126	759489,81	404236,29
1127	759489,81	404236,09
1128	759486,31	404194,00
1129	759486,33	404193,20
1130	759481,06	404121,36

1	2	3
1131	759476,40	404059,94
1132	759480,02	403992,25
1133	759483,23	403931,65
1134	759487,80	403848,09
1135	759488,06	403842,40
1136	759488,27	403838,51
1137	759493,93	403741,09
1138	759498,14	403669,81
1139	759505,41	403536,94
1140	759511,65	403429,54
1141	759506,64	403424,39
1142	759501,64	403419,25
1143	759427,79	403343,87
1144	759357,98	403273,80
1145	759317,37	403231,66
1146	759312,72	403226,83
1147	759316,81	403219,85
1148	759289,83	403191,29
1149	759257,80	403160,28
1150	759212,95	403116,72
1151	759158,41	403068,88
1152	759074,38	402985,82
1153	759015,75	402920,27
1154	759009,54	402913,29
1155	758934,53	402836,58
1156	758826,47	402722,34
1157	758784,44	402677,86
1158	758746,82	402632,59
1159	758688,53	402576,25
1160	758560,74	402442,55
1161	758438,74	402316,01
1162	758434,62	402320,10
1163	758430,91	402323,89
1164	758362,87	402393,15
1165	758290,91	402317,63
1166	758188,93	402208,06
1167	758173,69	402191,83
1168	758108,08	402121,68

1	2	3
1169	758104,60	402117,98
1170	758088,48	402100,83
1171	758069,55	402080,70
1172	758051,01	402060,87
1173	758044,34	402053,29
1174	758037,13	402046,18
1175	758030,22	402039,39
1176	758106,27	402009,24
1177	758097,65	401974,61
1178	757998,58	401868,12
1179	757976,08	401825,99
1180	757963,44	401771,04
1181	757974,45	401731,66
1182	758086,23	401700,13
1183	758126,06	401695,16
1184	758145,16	401684,79
1185	758163,47	401666,52
1186	758155,58	401577,90
1187	758159,05	401533,01
1188	758222,07	401447,20
1189	758227,56	401429,66
1190	758302,61	401360,80
1191	758339,65	401341,35
1192	758380,58	401340,31
1193	758422,41	401352,89
1194	758585,53	401418,40
1195	758675,46	401448,65
1196	758695,88	401451,62
1197	758699,44	401449,53
1198	758768,36	401409,38
1199	758805,20	401379,33
1200	759114,33	401098,12
1201	759187,48	401021,71
1202	759219,60	400960,72
1203	759210,96	400898,89
1204	759203,27	400891,27
1205	759191,42	400854,34
1206	759187,83	400804,45

1	2	3
1207	759219,58	400710,66
1208	759219,01	400656,55
1209	759230,38	400622,48
1210	759244,01	400603,77
1211	759293,83	400564,08
1212	759401,74	400478,25
1213	759471,96	400367,86
1214	759490,38	400349,28
1215	759532,26	400328,57
1216	759644,12	400297,64
1217	759669,02	400269,25
1218	759676,02	400254,95
1219	759677,56	400214,90
1220	759684,81	400191,91
1221	759704,11	400170,46
1222	759750,12	400152,66
1223	759764,03	400144,76
1224	759774,61	400127,86
1225	759775,23	400126,98
1226	759796,70	400092,89
1227	759800,61	400081,71
1228	759832,47	400061,91
1229	759847,33	400042,03
1230	759852,42	400035,28
1231	759856,06	400030,28
1232	759863,25	400023,69
1233	759856,95	400018,46
1234	759850,65	400013,23
1235	759824,84	399992,60
1236	759632,78	399847,39
1237	759632,09	399846,87
1238	759431,65	399697,51
1239	759409,90	399681,79
1240	759404,02	399677,53
1241	759338,44	399641,67
1242	759338,14	399641,57
1243	759221,02	399579,36
1244	759200,23	399568,47

1	2	3
1245	759130,68	399531,81
1246	759130,39	399531,70
1247	759057,32	399492,34
1248	759041,55	399483,89
1249	759002,26	399462,68
1250	758936,88	399427,23
1251	758925,74	399421,22
1252	758892,95	399403,39
1253	758888,42	399400,97
1254	758876,31	399394,52
1255	758857,89	399384,70
1256	758845,09	399377,64
1257	758812,20	399359,81
1258	758679,06	399287,65
1259	758660,16	399277,32
1260	758670,44	399267,31
1261	758680,41	399257,69
1262	758699,38	399255,13
1263	758708,40	399233,09
1264	758709,73	399211,03
1265	758710,22	399193,65
1266	758710,97	399167,07
1267	758711,17	399156,48
1268	758712,18	399117,41
1269	758712,31	399112,71
1270	758722,25	399097,10
1271	758736,47	399075,31
1272	758744,41	399063,13
1273	758748,06	399057,64
1274	758763,62	399034,38
1275	758770,30	399024,37
1276	758851,57	399028,67
1277	758874,35	399018,71
1278	758938,03	398991,03
1279	758944,06	398982,50
1280	758966,44	398940,94
1281	758773,75	398909,79
1282	758757,54	398899,62

1	2	3
1283	758603,46	398832,57
1284	758563,79	398760,75
1285	758541,75	398720,44
1286	758538,14	398713,73
1287	758538,07	398712,64
1288	758535,37	398684,26
1289	758532,78	398655,69
1290	758531,02	398636,45
1291	758528,86	398613,79
1292	758527,19	398595,15
1293	758525,26	398574,89
1294	758521,37	398532,78
1295	758519,31	398496,04
1296	758516,42	398446,06
1297	758513,57	398394,99
1298	758513,24	398388,98
1299	758510,75	398346,11
1300	758510,02	398333,09
1301	758513,95	398325,10
1302	758522,75	398307,35
1303	758532,29	398288,03
1304	758542,57	398267,42
1305	758552,97	398246,42
1306	758569,51	398212,99
1307	758583,29	398185,19
1308	758585,69	398178,46
1309	758603,46	398129,67
1310	758627,43	398063,65
1311	758621,97	397991,81
1312	758621,61	397986,90
1313	758616,74	397922,27
1314	758562,17	397829,74
1315	758531,93	397778,38
1316	758482,69	397691,90
1317	758474,93	397679,59
1318	758441,44	397619,74
1319	758438,23	397613,06
1320	758434,91	397606,36

1	2	3
1321	758522,06	397413,66
1322	758512,33	397383,08
1323	758491,66	397318,40
1324	758456,87	397208,73
1325	758396,56	397149,64
1326	758325,14	397079,72
1327	758226,16	397051,12
1328	758136,02	397024,87
1329	758084,17	397009,51
1330	758042,46	396981,63
1331	757972,48	396935,25
1332	757874,41	396871,08
1333	757853,49	396857,69
1334	757839,06	396763,49
1335	757838,81	396758,39
1336	757838,42	396750,88
1337	757773,18	396696,14
1338	757728,02	396652,86
1339	757620,88	396643,73
1340	757517,45	396631,11
1341	757471,29	396636,79
1342	757466,99	396637,27
1343	757434,11	396541,25
1344	757426,81	396520,05
1345	757412,62	396470,05
1346	757396,30	396414,70
1347	757366,60	396312,37
1348	757337,80	396216,97
1349	757306,01	396107,78
1350	757267,34	395969,10
1351	757261,52	395948,44
1352	757259,98	395943,00
1353	757249,44	395905,50
1354	757245,49	395891,14
1355	757241,55	395876,78
1356	757232,30	395808,23
1357	757228,65	395774,73
1358	757221,21	395708,93

1	2	3
1359	757218,11	395670,14
1360	757212,10	395593,18
1361	757211,66	395587,37
1362	757208,18	395544,27
1363	757207,19	395529,85
1364	757202,77	395470,33
1365	757202,24	395464,32
1366	757198,04	395407,90
1367	757194,61	395363,12
1368	757194,34	395358,41
1369	757189,89	395300,29
1370	757186,50	395264,60
1371	757186,13	395260,09
1372	757179,12	395186,20
1373	757174,85	395132,29
1374	757170,53	395069,47
1375	757168,63	395041,22
1376	757168,51	395031,31
1377	757163,72	395031,18
1378	757158,41	395031,23
1379	757038,64	395055,34
1380	756990,00	395067,76
1381	756910,48	395082,90
1382	756866,34	395105,75
1383	756813,67	395140,46
1384	756729,34	395148,56
1385	756725,09	395093,95
1386	756721,20	395033,35
1387	756758,36	394992,50
1388	756795,07	394956,95
1389	756885,50	394941,12
1390	756961,35	394928,36
1391	757071,33	394914,58
1392	757158,83	394903,46
1393	757164,96	394902,43
1394	757170,50	394901,29
1395	757170,35	394895,79
1396	757175,37	394842,04

1	2	3
1397	757203,07	394707,74
1398	757220,08	394612,13
1399	757228,25	394570,67
1400	757228,85	394567,48
1401	757229,66	394563,50
1402	757255,23	394433,65
1403	757265,93	394380,56
1404	757280,84	394305,99
1405	757281,08	394304,69
1406	757233,45	394182,16
1407	757202,12	394109,38
1408	757185,99	394071,73
1409	757183,45	394065,96
1410	757181,72	394061,91
1411	757179,98	394057,86
1412	757141,51	394085,26
1413	757075,88	394136,00
1414	757067,81	394142,28
1415	757062,80	394146,03
1416	756960,98	394224,63
1417	756920,26	394151,59
1418	756916,17	394144,18
1419	756915,59	394143,16
1420	756589,62	393557,80
1421	756591,16	393542,44
1422	756592,29	393530,58
1423	756493,34	393454,54
1424	756310,75	393314,22
1425	756305,67	393299,48
1426	756187,26	392982,37
1427	756106,14	392764,59
1428	756086,34	392711,64
1429	756054,66	392626,45
1430	756021,39	392537,41
1431	755995,65	392468,29
1432	755990,18	392414,14
1433	755979,96	392312,87
1434	755980,66	392309,19

1	2	3
1435	755981,35	392306,01
1436	756011,34	392316,76
1437	756157,96	392403,80
1438	756190,50	392363,22
1439	756193,87	392336,33
1440	756232,20	392306,72
1441	756360,79	392278,26
1442	756381,67	392278,85
1443	756355,23	392263,00
1444	756349,22	392256,23
1445	756334,86	392251,13
1446	756321,90	392228,36
1447	756288,13	392231,11
1448	756285,29	392214,93
1449	756271,09	392197,52
1450	756267,49	392186,92
1451	756245,11	392165,09
1452	756243,36	392145,45
1453	756232,13	392115,13
1454	756217,25	392110,81
1455	756210,47	392110,02
1456	756205,25	392103,77
1457	756201,91	392087,38
1458	756199,14	392068,90
1459	756204,50	392052,66
1460	756202,10	392041,79
1461	756190,56	392029,26
1462	756190,29	392021,26
1463	756198,86	392011,90
1464	756197,35	391997,96
1465	756203,80	391960,75
1466	756202,18	391947,21
1467	756203,51	391935,64
1468	756188,55	391909,52
1469	756209,17	391891,41
1470	756179,77	391870,38
1471	756181,35	391860,12
1472	756187,01	391829,99

1	2	3
1473	756180,09	391823,89
1474	756165,71	391801,78
1475	756171,07	391799,74
1476	756178,55	391796,85
1477	756197,96	391800,10
1478	756225,25	391785,88
1479	756236,13	391779,88
1480	756243,85	391764,61
1481	756273,76	391739,65
1482	756275,72	391726,91
1483	756284,21	391727,25
1484	756293,27	391721,61
1485	756299,99	391696,10
1486	756310,91	391677,52
1487	756309,57	391661,38
1488	756317,74	391645,11
1489	756316,41	391624,97
1490	756317,59	391618,31
1491	756324,58	391604,31
1492	756338,26	391573,50
1493	756343,00	391536,74
1494	756353,58	391528,54
1495	756364,16	391520,34
1496	756358,24	391510,77
1497	756358,98	391495,30
1498	756363,46	391488,62
1499	756370,75	391485,33
1500	756372,19	391462,88
1501	756364,31	391447,75
1502	756363,29	391427,53
1503	756375,78	391420,88
1504	756372,66	391389,90
1505	756378,59	391378,36
1506	756389,56	391350,77
1507	756380,56	391322,33
1508	756389,07	391301,07
1509	756397,75	391252,52
1510	756416,08	391201,74

1	2	3
1511	756403,73	391171,90
1512	756406,18	391162,87
1513	756399,19	391155,77
1514	756410,45	391125,39
1515	756403,80	391102,21
1516	756411,67	391092,73
1517	756417,17	391078,89
1518	756421,57	391064,22
1519	756414,32	391045,01
1520	756428,04	391026,70
1521	756430,95	391005,09
1522	756434,93	391005,90
1523	756509,95	391065,02
1524	756579,41	391118,88
1525	756597,22	391132,38
1526	756605,33	391121,72
1527	756607,20	391119,27
1528	756608,03	391118,20
1529	756627,75	391092,65
1530	756708,94	390986,86
1531	756808,92	390849,41
1532	756913,27	390706,18
1533	756927,89	390687,90
1534	757015,34	390569,09
1535	757115,38	390433,04
1536	757182,83	390342,96
1537	757183,14	390342,57
1538	757185,84	390339,05
1539	757194,05	390328,08
1540	757170,63	390279,52
1541	757147,21	390231,06
1542	757145,03	390226,60
1543	757337,28	390210,05
1544	757515,36	390195,70
1545	757582,65	390189,00
1546	757661,72	390182,55
1547	757805,10	390168,81
1548	757814,49	390168,98

1	2	3
1549	757820,09	390169,14
1550	757823,55	390142,24
1551	757823,82	390139,75
1552	757824,06	390131,36
1553	757837,75	390029,25
1554	757839,26	390018,30
1555	757839,67	390014,51
1556	757845,90	389967,59
1557	757877,07	389749,40
1558	757877,47	389746,11
1559	757879,23	389733,16
1560	757956,76	389738,96
1561	758048,48	389744,96
1562	758180,23	389753,59
1563	758272,19	389757,89
1564	758425,64	389765,94
1565	758425,19	389771,13
1566	758483,16	389786,07
1567	758498,26	389790,00
1568	758503,23	389791,24
1569	758644,71	389826,24
1570	758822,35	389869,87
1571	759003,37	389914,60
1572	759194,51	389961,91
1573	759195,70	389962,24
1574	759402,83	390009,71
1575	759417,33	390013,22
1576	759420,54	389988,21
1577	759423,60	389964,80
1578	759456,96	389715,37
1579	759521,77	389753,60
1580	759523,32	389766,25
1581	759603,71	389939,01
1582	759605,13	389962,94
1583	759611,98	390084,72
1584	759612,58	390095,34
1585	759620,10	390228,44
1586	759642,83	390255,58

1	2	3
1587	759720,99	390316,69
1588	759720,10	390372,76
1589	759816,26	390416,18
1590	759855,17	390447,48
1591	759864,69	390520,84
1592	759901,20	390513,38
1593	759989,81	390533,99
1594	760127,55	390570,88
1595	760189,98	390587,05
1596	760239,71	390599,96
1597	760275,11	390620,96
1598	760276,58	390621,90
1599	760277,66	390622,53
1600	760281,10	390624,63
1601	760316,01	390645,31
1602	760329,16	390657,59
1603	760355,25	390693,03
1604	760380,58	390727,24
1605	760463,63	390792,48
1606	760589,56	390804,55
1607	760667,02	390812,65
1608	760655,82	390770,84
1609	760639,62	390710,88
1610	760621,44	390643,38
1611	760613,01	390612,24
1612	760805,56	390570,80
1613	760849,53	390561,35
1614	760857,39	390559,27
1615	760808,40	390382,71
1616	760807,39	390379,37
1617	760793,07	390327,47
1618	760791,89	390323,15
1619	760757,20	390195,98
1620	760731,39	390101,15
1621	760711,35	390028,59
1622	760710,43	390025,47
1623	760708,35	390017,71
1624	760698,38	389981,73

1	2	3
1625	760683,23	389927,01
1626	760864,36	389936,14
1627	761005,03	389943,23
1628	761003,88	390015,69
1629	761003,82	390017,79
1630	761003,55	390030,98
1631	761003,58	390033,47
1632	761003,31	390050,07
1633	761003,22	390053,17
1634	761003,01	390067,86
1635	761002,81	390074,65
1636	761001,47	390153,70
1637	761000,49	390216,47
1638	761010,78	390216,76
1639	761080,75	390224,64
1640	761081,45	390224,76
1641	761141,25	390231,55
1642	761209,92	390239,30
1643	761260,95	390245,15
1644	761223,15	390418,05
1645	761223,03	390418,56
1646	761221,71	390426,82
1647	761384,24	390452,81
1648	761390,42	390453,80
1649	761573,87	390483,09
1650	761582,12	390484,43
1651	761584,97	390475,71
1652	761622,80	390361,59
1653	761623,35	390359,90
1654	761779,92	389887,70
1655	761792,50	389849,57
1656	761818,29	389771,90
1657	761831,64	389731,49
1658	761866,30	389626,98
1659	761866,83	389618,90
1660	761867,36	389610,91
1661	761867,91	389601,93
1662	761868,18	389595,93

1	2	3
1663	761882,74	389269,19
1664	761882,54	389262,09
1665	761898,17	388693,19
1666	762343,59	388616,63
1667	762415,18	388539,17
1668	762420,55	388533,21
1669	762429,02	388523,76
1670	762425,27	388514,86
1671	762392,22	388488,62
1672	762388,66	388473,02
1673	762384,74	388456,11
1674	762378,56	388451,93
1675	762371,19	388447,52
1676	762053,15	388164,44
1677	761383,92	387568,23
1678	761372,22	387557,80
1679	761368,12	387554,18
1680	761372,35	387549,71
1681	761372,45	387549,61
1682	761418,35	387507,21
1683	761441,24	387485,97
1684	761513,34	387419,21
1685	761550,30	387385,17
1686	761613,78	387325,78
1687	761604,55	387312,31
1688	761610,04	387305,97
1689	761623,65	387287,76
1690	761615,45	387277,33
1691	761614,98	387269,22
1692	761611,85	387217,33
1693	761610,60	387127,41
1694	761610,56	387125,11
1695	761610,80	387120,21
1696	761611,61	387105,94
1697	761614,37	387054,32
1698	761630,76	386712,52
1699	761575,63	386565,88
1700	761566,06	386553,91

1	2	3
1701	761551,55	386572,09
1702	761536,47	386554,06
1703	761518,30	386552,95
1704	761513,76	386550,72
1705	761491,58	386539,70
1706	761356,43	386552,26
1707	761313,62	386556,35
1708	761171,18	386568,90
1709	761163,53	386471,80
1710	761161,17	386442,43
1711	761160,87	386439,03
1712	761149,68	386297,23
1713	761145,56	386245,11
1714	761141,45	386193,00
1715	761141,16	386189,10
1716	761138,27	386153,31
1717	761133,26	386089,98
1718	761132,91	386084,87
1719	761132,54	386080,16
1720	761131,18	386061,13
1721	761103,52	385968,45
1722	761102,17	385963,21
1723	761069,45	385836,80
1724	761067,83	385830,15
1725	761067,03	385826,73
1726	761065,25	385818,98
1727	761068,79	385817,78
1728	761039,19	385701,35
1729	761037,75	385696,01
1730	760997,00	385535,57
1731	760996,73	385534,47
1732	760991,14	385513,01
1733	760975,71	385453,98
1734	760975,37	385448,47
1735	760969,02	385330,30
1736	760972,76	385269,01
1737	760973,10	385264,13
1738	760982,41	385115,60

1	2	3
1739	760982,63	385111,51
1740	760987,75	385029,36
1741	760990,80	384981,86
1742	760986,45	384941,23
1743	760981,47	384926,69
1744	760978,71	384918,22
1745	760969,29	384890,45
1746	760968,73	384888,94
1747	760960,14	384832,49
1748	760976,53	384751,67
1749	760963,08	384742,79
1750	760916,76	384712,07
1751	760870,53	384681,37
1752	760818,01	384647,08
1753	760765,49	384612,90
1754	760730,46	384589,11
1755	760672,86	384575,08
1756	760639,48	384574,73
1757	760562,65	384593,75
1758	760515,30	384592,11
1759	760443,82	384573,98
1760	760435,22	384574,04
1761	760419,71	384574,20
1762	760420,30	384578,32
1763	760453,09	384744,22
1764	760453,96	384748,65
1765	760468,13	384820,34
1766	760497,58	384973,46
1767	760498,28	384977,08
1768	760400,08	384949,30
1769	760347,41	384934,32
1770	760308,28	384924,90
1771	760301,22	384958,70
1772	760296,61	384962,57
1773	760248,82	384962,52
1774	760247,42	384962,48
1775	760208,36	384961,47
1776	760208,26	384961,46

1	2	3
1777	760097,41	384959,92
1778	760089,51	384959,99
1779	760053,91	384959,99
1780	760048,02	384959,92
1781	760042,42	384959,66
1782	760032,63	384962,89
1783	759981,36	384962,13
1784	759970,39	384968,12
1785	759960,47	384979,44
1786	759962,39	384996,19
1787	759962,49	384996,29
1788	759967,39	385038,63
1789	759969,42	385055,29
1790	759976,22	385090,37
1791	759997,06	385141,76
1792	759762,68	385085,42
1793	759755,27	385124,61
1794	759747,03	385168,47
1795	759757,23	385171,76
1796	759755,02	385175,49
1797	759754,50	385176,37
1798	759751,88	385180,80
1799	759749,99	385184,05
1800	759749,04	385185,72
1801	759815,82	385196,51
1802	759804,59	385250,69
1803	759764,06	385244,74
1804	759725,56	385297,95
1805	759700,76	385290,94
1806	759697,02	385292,23
1807	759695,30	385292,79
1808	759696,13	385309,61
1809	759691,65	385309,28
1810	759633,69	385304,54
1811	759633,17	385252,13
1812	759628,40	385251,09
1813	759624,72	385250,19
1814	759610,42	385246,89

1	2	3
1815	759569,89	385237,54
1816	759539,90	385247,59
1817	759536,70	385297,09
1818	759534,49	385333,12
1819	759531,04	385398,22
1820	759529,01	385438,06
1821	759547,28	385456,48
1822	759540,28	385470,78
1823	759539,95	385489,17
1824	759504,19	385618,74
1825	759481,70	385724,09
1826	759480,83	385726,67
1827	759468,26	385764,60
1828	759464,76	385775,11
1829	759451,32	385815,52
1830	759485,67	385820,49
1831	759483,78	385834,34
1832	759447,86	385834,92
1833	759391,10	385837,41
1834	759392,48	385855,95
1835	759392,55	385856,85
1836	759392,62	385857,85
1837	759399,22	385949,53
1838	759372,56	385955,37
1839	759296,19	385972,11
1840	759237,19	386106,22
1841	759157,97	386106,98
1842	759050,42	386091,73
1843	759031,41	386078,19
1844	758918,65	386087,70
1845	758906,91	385919,88
1846	758904,84	385890,42
1847	758889,96	385681,92
1848	758876,67	385491,07
1849	758863,20	385496,98
1850	758767,00	385539,45
1851	758761,08	385540,38
1852	758605,26	385569,66

1	2	3
1853	758592,41	385480,00
1854	758587,99	385448,88
1855	758580,83	385398,19
1856	758580,10	385392,26
1857	758572,21	385331,94
1858	758546,80	385138,24
1859	758608,28	385128,08
1860	758628,98	385124,47
1861	758676,61	385116,32
1862	758674,35	385107,77
1863	758612,36	385118,20
1864	758586,72	384925,69
1865	758583,58	384902,21
1866	758528,59	384863,46
1867	758478,27	384829,33
1868	758515,26	384815,38
1869	758687,69	384757,17
1870	758697,38	384754,15
1871	758694,91	384745,88
1872	758672,28	384666,04
1873	758670,56	384659,60
1874	758667,46	384648,71
1875	758645,49	384570,20
1876	758620,39	384482,29
1877	758617,94	384473,73
1878	758593,30	384415,13
1879	758590,96	384409,46
1880	758574,37	384370,20
1881	758637,18	384355,58
1882	758634,92	384347,02
1883	758623,60	384301,80
1884	758656,41	384294,73
1885	758712,04	384282,61
1886	758721,20	384280,67
1887	758710,51	384227,17
1888	758708,68	384200,12
1889	758706,39	384167,86
1890	758687,51	384171,02

1	2	3
1891	758632,35	384180,25
1892	758605,66	384074,21
1893	758689,22	384054,18
1894	758688,13	384046,85
1895	758683,44	384014,52
1896	758665,06	383897,51
1897	758663,92	383891,97
1898	758658,16	383862,42
1899	758654,14	383841,90
1900	758606,60	383854,15
1901	758523,39	383875,60
1902	758523,18	383837,59
1903	758523,13	383831,79
1904	758503,92	383790,05
1905	758544,60	383779,91
1906	758603,21	383765,27
1907	758642,53	383753,99
1908	758634,44	383711,66
1909	758631,31	383694,97
1910	758620,51	383638,77
1911	758618,59	383628,81
1912	758611,62	383592,22
1913	758492,24	383602,74
1914	758262,01	383625,80
1915	758258,43	383618,01
1916	758214,58	383510,27
1917	758213,55	383507,94
1918	758153,93	383501,55
1919	758150,04	383501,15
1920	758115,46	383384,27
1921	757990,48	383256,84
1922	757973,84	383311,37
1923	757987,47	383387,65
1924	758006,17	383490,27
1925	758018,80	383559,82
1926	758036,15	383656,70
1927	758065,92	383714,04
1928	758090,08	383761,02

1	2	3
1929	758102,21	383781,46
1930	758096,84	383783,72
1931	758024,75	383805,07
1932	758017,78	383807,17
1933	758017,82	383812,97
1934	758031,03	383999,33
1935	757994,47	384008,59
1936	757994,10	384014,88
1937	758013,78	384096,33
1938	758034,30	384194,61
1939	758035,44	384200,04
1940	758036,32	384204,26
1941	758007,97	384206,15
1942	757981,33	384207,90
1943	758007,28	384329,33
1944	757998,45	384333,98
1945	758006,35	384379,89
1946	757974,47	384386,29
1947	757970,14	384387,16
1948	757970,47	384393,27
1949	757976,52	384500,94
1950	757976,65	384506,84
1951	757978,45	384577,49
1952	757979,13	384606,30
1953	757983,71	384603,63
1954	757984,56	384612,45
1955	757991,84	384672,85
1956	758002,29	384671,35
1957	758024,68	384805,67
1958	757902,70	384830,01
1959	757893,94	384831,87
1960	757845,06	384842,18
1961	757841,86	384803,29
1962	757838,38	384760,40
1963	757834,34	384712,19
1964	757827,82	384632,01
1965	757827,15	384624,09
1966	757824,84	384596,12

1	2	3
1967	757822,84	384571,27
1968	757820,39	384541,40
1969	757816,23	384490,59
1970	757813,39	384456,71
1971	757807,17	384380,05
1972	757802,99	384329,73
1973	757797,28	384259,48
1974	757846,99	384245,19
1975	757845,49	384237,84
1976	757817,67	384245,66
1977	757775,37	384115,27
1978	757785,05	384045,45
1979	757790,64	383996,11
1980	757819,48	383903,14
1981	757859,28	383786,77
1982	757867,45	383780,71
1983	757865,44	383777,55
1984	757861,89	383772,05
1985	757858,15	383766,45
1986	757839,48	383748,02
1987	757820,94	383728,29
1988	757800,20	383719,00
1989	757867,90	383581,34
1990	757906,68	383497,25
1991	757912,43	383460,01
1992	757924,10	383383,55
1993	757913,32	383382,74
1994	757731,97	383371,00
1995	757721,52	383362,41
1996	757696,57	383356,91
1997	757632,17	383342,97
1998	757625,52	383341,59
1999	757600,41	383483,16
2000	757565,72	383500,58
2001	757567,90	383558,25
2002	757583,35	383642,29
2003	757584,61	383746,23
2004	757567,71	383808,62

1	2	3
2005	757514,30	383913,51
2006	757503,41	383931,25
2007	757494,00	383946,35
2008	757484,76	383952,20
2009	757437,75	383982,44
2010	757314,33	384023,29
2011	757246,29	384057,73
2012	757237,66	384063,87
2013	757205,70	384086,61
2014	757165,02	384125,02
2015	757159,63	384130,41
2016	757141,59	384154,72
2017	757126,41	384176,31
2018	757111,72	384202,59
2019	757108,66	384209,89
2020	757098,24	384236,81
2021	757088,67	384263,02
2022	757075,65	384276,76
2023	757070,03	384288,78
2024	757046,11	384335,04
2025	757037,37	384351,96
2026	757019,67	384386,39
2027	757014,41	384397,48
2028	756990,62	384447,75
2029	756957,68	384517,29
2030	756947,06	384537,86
2031	756924,72	384589,28
2032	756922,32	384596,35
2033	756921,77	384608,27
2034	756921,96	384620,91
2035	756935,56	384643,56
2036	756942,72	384669,54
2037	756940,32	384673,73
2038	756932,12	384684,14
2039	756927,66	384691,35
2040	756923,21	384707,78
2041	756920,82	384721,93
2042	756906,50	384732,07

1	2	3
2043	756893,90	384739,52
2044	756887,61	384738,78
2045	756876,59	384739,62
2046	756866,83	384744,85
2047	756867,84	384749,34
2048	756851,11	384754,57
2049	756842,52	384776,67
2050	756840,97	384774,32
2051	756833,23	384793,70
2052	756834,97	384809,85
2053	756833,65	384824,61
2054	756826,48	384841,11
2055	756817,18	384851,45
2056	756812,28	384858,91
2057	756802,02	384867,91
2058	756791,47	384877,01
2059	756782,31	384882,45
2060	756770,13	384899,60
2061	756758,68	384922,48
2062	756759,12	384922,99
2063	756759,55	384923,50
2064	756760,24	384924,44
2065	756746,52	384931,60
2066	756738,34	384936,93
2067	756707,73	384949,82
2068	756711,27	384957,89
2069	756699,66	384963,93
2070	756694,99	384966,59
2071	756674,07	384977,58
2072	756669,89	384969,02
2073	756632,02	384991,94
2074	756620,05	384999,20
2075	756598,42	385015,49
2076	756587,65	385023,82
2077	756579,40	385050,15
2078	756568,66	385090,38
2079	756560,27	385102,22
2080	756555,02	385107,46

1	2	3
2081	756553,92	385108,54
2082	756558,28	385113,78
2083	756549,15	385118,32
2084	756372,22	385155,30
2085	756341,93	385161,84
2086	756339,53	385162,28
2087	756245,27	385136,20
2088	756147,69	385153,44
2089	756143,77	385154,13
2090	756136,94	385155,34
2091	755974,27	385158,32
2092	755960,36	385158,63
2093	755813,37	385151,67
2094	755811,87	385151,62
2095	755794,30	385376,51
2096	755793,72	385382,79
2097	755793,38	385387,78
2098	755781,55	385413,64
2099	755778,14	385421,14
2100	755745,08	385493,60
2101	755735,39	385514,82
2102	755751,07	385546,96
2103	755853,51	385502,87
2104	755881,05	385437,96
2105	755883,09	385433,11
2106	755871,45	385427,29
2107	755926,22	385248,16
2108	755959,29	385260,00
2109	755924,32	385396,59
2110	755975,08	385429,73
2111	755964,03	385466,41
2112	755961,82	385474,14
2113	755960,39	385478,70
2114	756015,57	385521,66
2115	756020,80	385520,51
2116	756221,33	385476,30
2117	756201,40	385523,43
2118	756218,26	385542,40

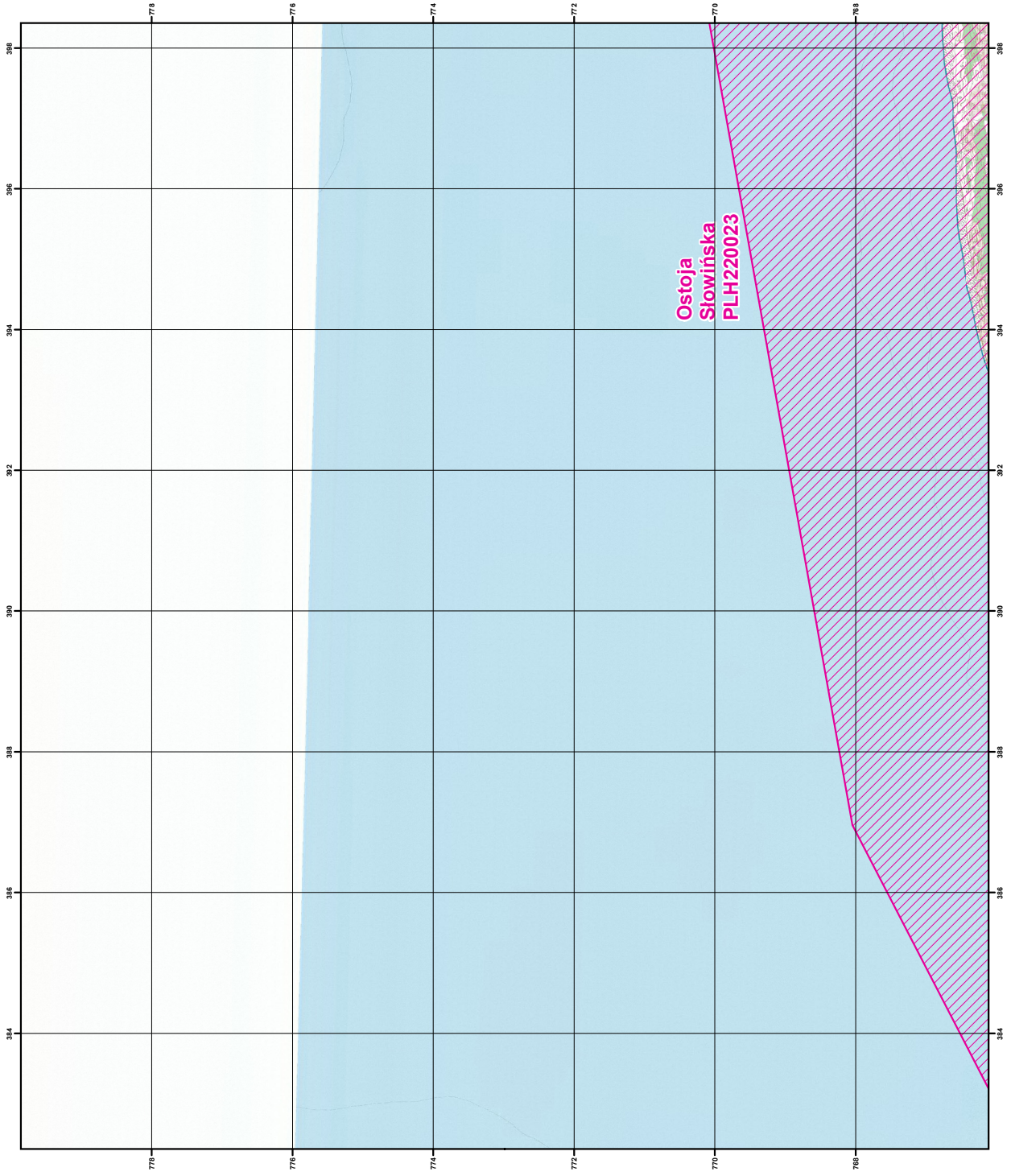
1	2	3
2119	756261,11	385618,11
2120	756219,40	385699,92
2121	756215,91	385706,52
2122	756212,42	385713,22
2123	756269,98	385792,15
2124	756333,69	385879,65
2125	756373,20	385939,36
2126	756376,84	385944,96
2127	756401,96	385982,87
2128	756406,27	385989,39
2129	756431,01	386026,89
2130	756504,84	386138,47
2131	756519,32	386160,28
2132	756519,51	386160,58
2133	756543,77	386197,27
2134	756461,56	386264,84
2135	756379,37	386332,30
2136	756231,68	386215,62
2137	756152,01	386341,95
2138	756191,36	386392,86
2139	756161,69	386423,42
2140	756157,05	386428,69
2141	756141,30	386444,74
2142	756106,67	386413,86
2143	756072,05	386382,98
2144	756084,94	386369,05
2145	756089,49	386364,08
2146	756065,15	386344,09
2147	756001,35	386291,78
2148	755999,98	386290,75
2149	755952,95	386277,62
2150	755937,76	386270,19
2151	755911,09	386325,63
2152	755911,09	386325,83
2153	755884,96	386379,68
2154	755884,21	386381,26
2155	755882,53	386384,61
2156	755864,57	386421,80

1	2	3
2157	755863,51	386423,97
2158	755862,46	386425,94
2159	755825,63	386500,99
2160	755823,82	386504,64
2161	755823,41	386505,63
2162	755781,19	386584,02
2163	755777,87	386595,23
2164	755748,50	386668,29
2165	755748,01	386681,98
2166	755742,76	386691,13
2167	755735,61	386706,62
2168	755699,00	386763,78
2169	755695,54	386769,28
2170	755693,55	386772,32
2171	755633,85	386881,92
2172	755611,75	386924,29
2173	755583,78	386976,59
2174	755552,47	387019,10
2175	755502,50	387007,79
2176	755453,72	386996,71
2177	755500,52	386918,94
2178	755537,13	386851,28
2179	755434,55	386826,38
2180	755433,16	386826,04
2181	755255,97	386780,22
2182	755239,21	386726,15
2183	755225,71	386712,07
2184	755200,86	386696,17
2185	755171,37	386674,43
2186	755157,88	386642,66
2187	755141,02	386620,28
2188	755128,18	386597,02
2189	755114,36	386572,73
2190	755103,48	386505,23
2191	755103,57	386501,93
2192	755104,82	386433,18
2193	755104,93	386429,47
2194	755106,21	386380,62

1	2	3
2195	755095,03	386355,30
2196	755093,83	386351,57
2197	755090,34	386340,47
2198	755089,79	386338,66
2199	755089,86	386283,46
2200	755094,74	386263,10
2201	755108,70	386208,21
2202	755117,39	386183,65
2203	755123,69	386165,93
2204	755124,57	386159,55
2205	755126,07	386149,20
2206	755125,88	386141,70
2207	755117,51	386098,16
2208	755113,63	386058,75
2209	755089,96	386082,38
2210	755066,20	386105,91
2211	755014,95	386156,95
2212	754957,54	386224,62
2213	754846,37	386340,66
2214	754832,89	386350,27
2215	754795,33	386363,11
2216	754759,44	386355,79
2217	754738,05	386351,89
2218	754670,30	386339,97
2219	754623,26	386334,53
2220	754457,24	386289,73
2221	754369,17	386264,44
2222	754306,98	386249,98
2223	754252,57	386243,64
2224	754249,10	386221,25
2225	754248,65	386215,93
2226	754210,10	385812,28
2227	754209,64	385807,26
2228	754181,34	385510,68
2229	754219,12	385497,16
2230	754214,72	385486,74

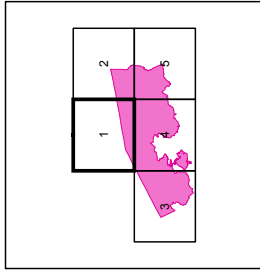
Załącznik nr 2

MAPA SPECJALNEGO OBSZARU OCHRONY SIEDLISK OSTOJA SŁOWIŃSKA (PLH220023)



MAPA
SPECJALNEGO
OBSZARU
OCHRONY SIEDLISK
OSTOJA SŁOWIŃSKA

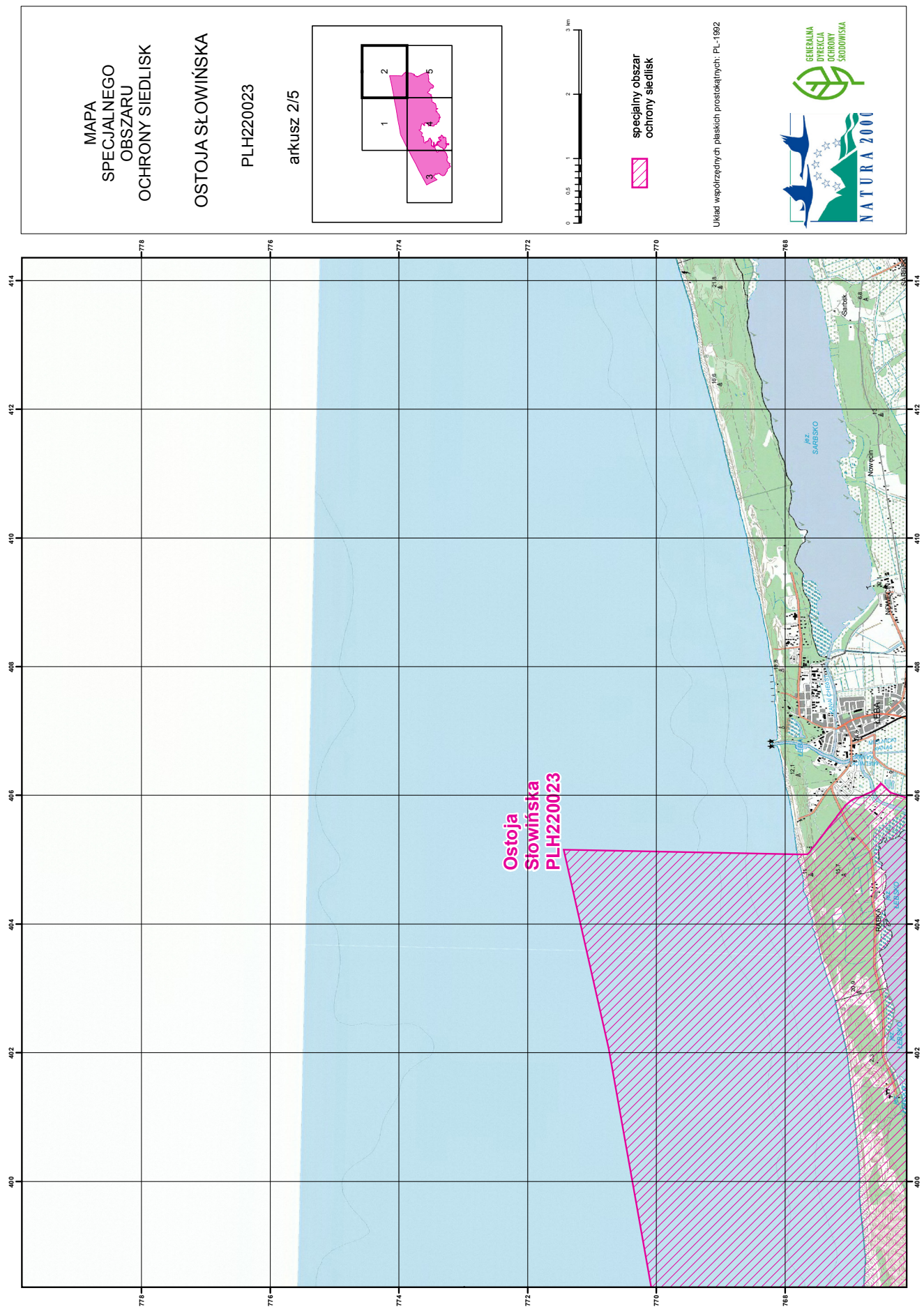
PLH220023
arkusz 1/5

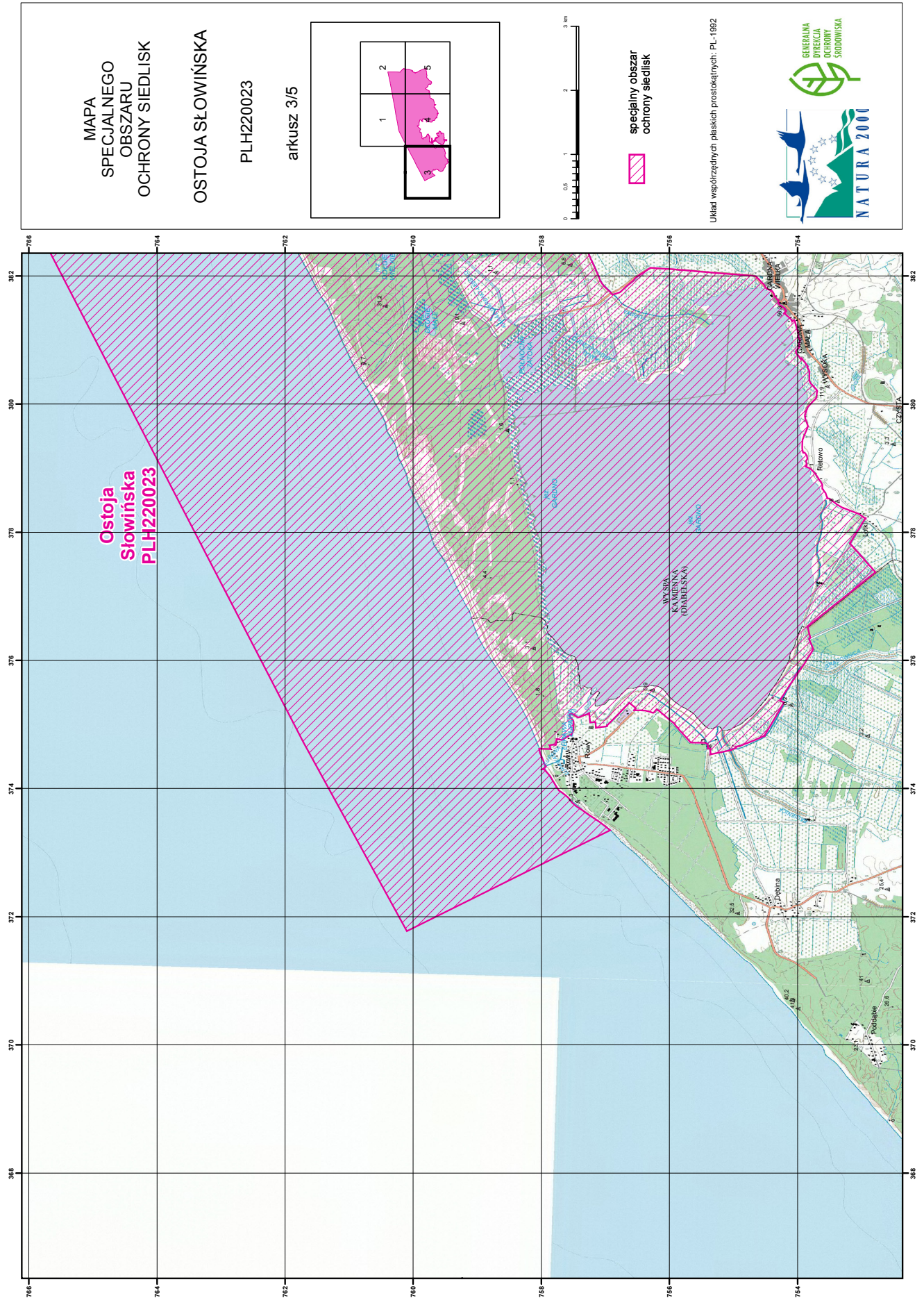


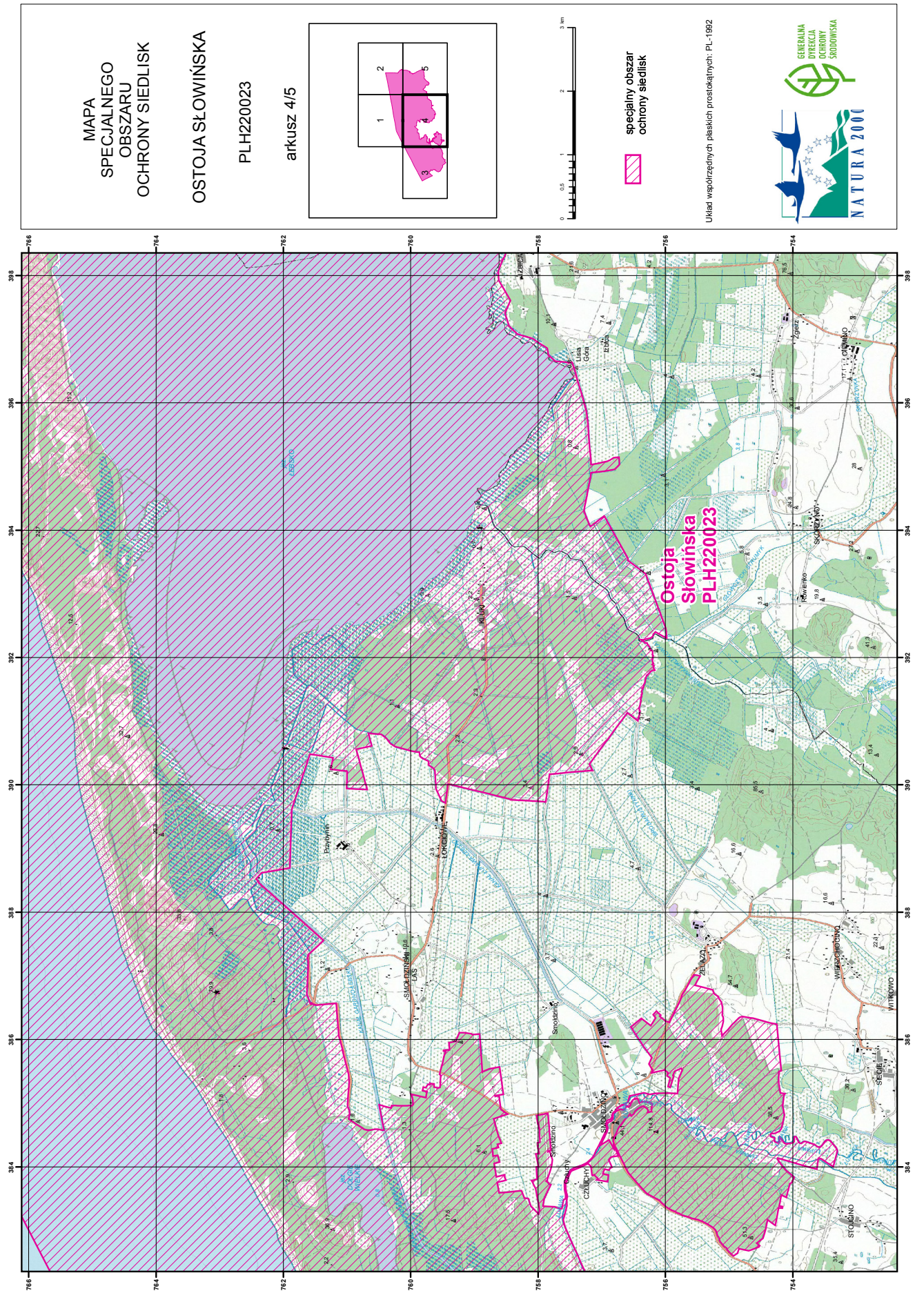
specjalny obszar
ochrony siedlisk

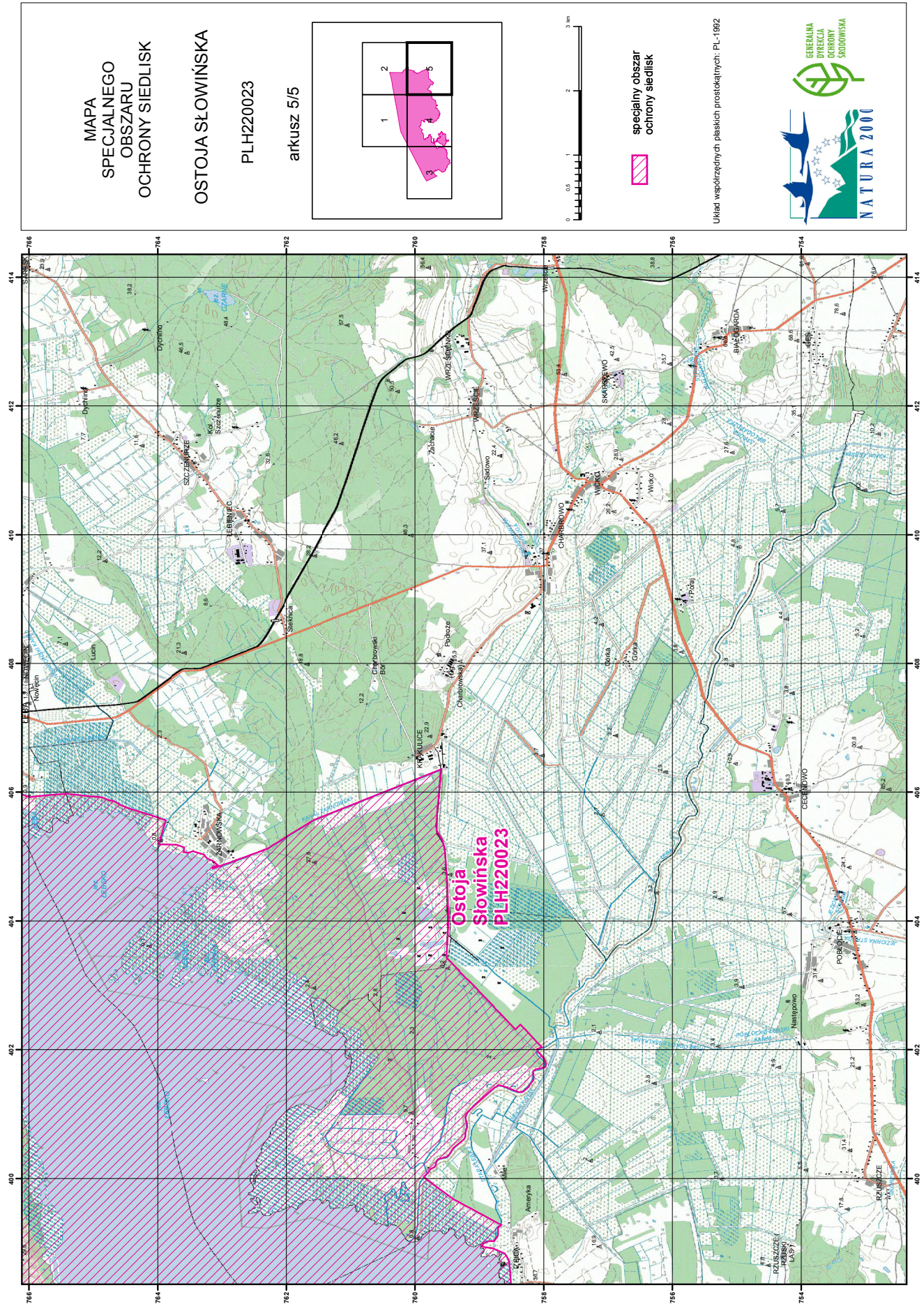
Układ współrzędnych płaskich prostokątnych: PL-1992











Załącznik nr 3

SIEDLISKA PRZYRODNICZE BĘDĄCE PRZEDMIOTEM OCHRONY NA SPECJALNYM OBSZARZE OCHRONY
SIEDLISK OSTOJA SŁOWIŃSKA (PLH220023)

Lp.	Kod ¹⁾	Nazwa
1	1150	Laguny przybrzeżne
2	1170	Rafy
3	1330	Solniska nadmorskie (<i>Glauco-Puccinellietalia Maritimae</i> , część – zbiorowiska nadmorskie)
4	2110	Inicjalne stadia nadmorskich wydmy białych
5	2120	Nadmorskie wydmy białe (<i>Elymo Ammophiletum</i>)
6	2130	Nadmorskie wydmy szare
7	2140	Nadmorskie wrzosowiska bażynowe (<i>Empetrium nigri</i>)
8	2170	Nadmorskie wydmy z zaroślami wierzby piaskowej
9	2180	Lasy mieszane i bory na wydmach nadmorskich
10	2190	Wilgotne zagłębienia międzywydmowe
11	3150	Starorzecza i naturalne eutroficzne zbiorniki wodne ze zbiorowiskami z <i>Nympheion</i> , <i>Potamion</i>
12	3160	Naturalne, dystroficzne zbiorniki wodne
13	6430	Ziołorośla górskie (<i>Adenostylyon alliariae</i>) i ziołorośla nadrzeczne (<i>Convolvuletalia sepium</i>)
14	7110	Torfowiska wysokie z roślinnością torfotwórczą (żywe)
15	7120	Torfowiska wysokie zdegradowane, lecz zdolne do naturalnej i stymulowanej regeneracji
16	7140	Torfowiska przejściowe i trzęsawiska (przeważnie z roślinnością z <i>Scheuchzerio-Caricetea</i>)
17	9110	Kwaśne buczyny (<i>Luzulo-Fagetum</i>)
18	9190	Kwaśne dąbrowy (<i>Quercion robori-petraeae</i>)
19	91D0	Bory i lasy bagienne (<i>Vaccinio uliginosi Betuletum pubescentis</i> , <i>Vaccinio uliginosi Pinetum</i> , <i>Pino mugo-Sphagnetum</i> , <i>Sphagno girgensohnii-Piceetum</i>) i brzozowo-sosnowe bagienne lasy borealne

¹⁾ Kody siedlisk są zgodne z rozporządzeniem Ministra Środowiska z dnia 13 kwietnia 2010 r. w sprawie siedlisk przyrodniczych oraz gatunków będących przedmiotem zainteresowania Wspólnoty, a także kryteriów wyboru obszarów kwalifikujących się do uznania lub wyznaczenia jako obszary Natura 2000 (Dz. U. z 2014 r. poz. 1713).

GATUNKI ROŚLIN BĘDĄCE PRZEDMIOTEM OCHRONY NA SPECJALNYM OBSZARZE OCHRONY
SIEDLISK OSTOJA SŁOWIŃSKA (PLH220023)

Lp.	Nazwa polska	Nazwa naukowa
1	lnica wonna	<i>Linaria loeselii</i> (<i>Linaria odora</i>)

Załącznik nr 5

GATUNKI ZWIERZĄT INNYCH NIŻ PTAKI, BĘDĄCE PRZEDMIOTEM OCHRONY
NA SPECJALNYM OBSZARZE OCHRONY SIEDLISK OSTOJA SŁOWIŃSKA (PLH220023)

Lp.	Nazwa polska	Nazwa naukowa	Populacja objęta ochroną
1	bóbr europejski	<i>Castor fiber</i>	osiadła
2	ciosa	<i>Pelecus cultratus</i>	migrująca
3	foka szara	<i>Halichoerus grypus</i>	migrująca
4	koza	<i>Cobitis taenia</i>	osiadła
5	minóg morski	<i>Petromyzon marinus</i>	migrująca
6	minóg rzeczny	<i>Lampetra fluviatilis</i>	migrująca
7	minóg strumieniowy	<i>Lampetra planeri</i>	osiadła
8	morświn	<i>Phocoena phocoena</i>	migrująca
9	parposz	<i>Alosa falax</i>	migrująca
10	piskorz	<i>Misgurnus fossilis</i>	osiadła
11	różanka	<i>Rhodeus sericeus amarus</i>	osiadła
12	trzepla zielona	<i>Ophiogomphus cecilia</i>	osiadła
13	wilk	<i>Canis lupus</i>	osiadła
14	wydra	<i>Lutra lutra</i>	osiadła
15	zalotka większa	<i>Leucorrhinia pectoralis</i>	osiadła