



# DZIENNIK USTAW

## RZECZYPOSPOLITEJ POLSKIEJ

---

Warszawa, dnia 2 sierpnia 2021 r.

Poz. 1396

### ROZPORZĄDZENIE MINISTRA KLIMATU I ŚRODOWISKA<sup>1)</sup>

z dnia 13 lipca 2021 r.

#### w sprawie specjalnego obszaru ochrony siedlisk Przywidz (PLH220025)

Na podstawie art. 27a ust. 1 ustawy z dnia 16 kwietnia 2004 r. o ochronie przyrody (Dz. U. z 2021 r. poz. 1098) zarządza się, co następuje:

§ 1. 1. Wyznacza się specjalny obszar ochrony siedlisk Przywidz (PLH220025<sup>2)</sup>), obejmujący obszar 953,12 ha, położony w województwie pomorskim.

2. Granica obszaru, o którym mowa w ust. 1, w postaci wykazu współrzędnych punktów załamania granicy, jest określona w załączniku nr 1 do rozporządzenia.

§ 2. Mapa obszaru, o którym mowa w § 1, jest określona w załączniku nr 2 do rozporządzenia.

§ 3. Obszar, o którym mowa w § 1, wyznacza się w celu:

- 1) trwałej ochrony:
  - a) siedlisk przyrodniczych,
  - b) populacji zagrożonych wyginięciem gatunków zwierząt innych niż ptaki lub
- 2) odtworzenia właściwego stanu ochrony siedlisk przyrodniczych lub właściwego stanu ochrony gatunków, o których mowa w pkt 1 lit. b

– w stosunku do przedmiotów ochrony.

§ 4. Przedmiotem ochrony na obszarze, o którym mowa w § 1, są:

- 1) siedliska przyrodnicze określone w załączniku nr 3 do rozporządzenia;
- 2) gatunki zwierząt innych niż ptaki, określone w załączniku nr 4 do rozporządzenia, oraz ich siedliska.

§ 5. Rozporządzenie wchodzi w życie po upływie 14 dni od dnia ogłoszenia.

Minister Klimatu i Środowiska: *M. Kurtyka*

---

<sup>1)</sup> Minister Klimatu i Środowiska kieruje działem administracji rządowej – środowisko, na podstawie § 1 ust. 2 pkt 4 rozporządzenia Prezesa Rady Ministrów z dnia 6 października 2020 r. w sprawie szczegółowego zakresu działania Ministra Klimatu i Środowiska (Dz. U. z 2021 r. poz. 941).

<sup>2)</sup> Kod obszaru został określony zgodnie z decyzją wykonawczą Komisji (UE) 2021/161 z dnia 21 stycznia 2021 r. w sprawie przyjęcia czternastego zaktualizowanego wykazu terenów mających znaczenie dla Wspólnoty składających się na kontynentalny region biogeograficzny (notyfikowaną jako dokument nr C(2021) 21) (Dz. Urz. UE L 51 z 15.02.2021, str. 330).

Załączniki do rozporządzenia Ministra Klimatu  
i Środowiska z dnia 13 lipca 2021 r. (poz. 1396)

## Załącznik nr 1

## GRANICA SPECJALNEGO OBSZARU OCHRONY SIEDLISK PRZYWIDZ (PLH220025)

Numer punktu załamania granicy	Współrzędne punktów załamania granicy (PL-1992) <sup>1)</sup>	
	X	Y
1	2	3
1	706011,71	459121,77
2	705968,92	459138,10
3	705968,92	459180,60
4	705910,23	459231,87
5	705871,53	459257,53
6	705869,76	459271,67
7	705840,53	459289,80
8	705904,84	459345,20
9	705941,79	459365,02
10	705998,17	459364,94
11	706023,31	459352,36
12	706044,41	459358,42
13	706066,99	459399,18
14	706117,12	459464,09
15	706095,88	459492,23
16	706060,10	459461,32
17	706041,93	459424,41
18	706027,49	459395,06
19	705995,57	459417,64
20	705914,40	459490,31
21	705985,30	459606,41
22	705837,51	459657,76
23	705788,90	459675,00
24	705774,99	459680,28
25	705631,31	459734,82
26	705581,31	459753,80
27	705484,36	459790,60
28	705444,51	459805,73
29	705355,65	459839,46

<sup>1)</sup> Układ współrzędnych płaskich prostokątnych PL-1992 jest jednym z układów tworzących państwowy system odniesień przestrzennych, o którym mowa w przepisach wydanych na podstawie art. 3 ust. 5 ustawy z dnia 17 maja 1989 r. – Prawo geodezyjne i kartograficzne (Dz. U. z 2020 r. poz. 2052 oraz z 2021 r. poz. 922).

1	2	3
30	705291,90	459722,12
31	705203,91	459567,96
32	705003,86	459632,93
33	704976,64	459603,17
34	704968,84	459534,83
35	704954,81	459504,38
36	704922,42	459449,55
37	704917,01	459456,20
38	704864,56	459495,54
39	704792,87	459411,94
40	704762,91	459421,53
41	704712,50	459435,23
42	704652,76	459451,47
43	704651,31	459461,37
44	704639,96	459541,49
45	704640,89	459563,63
46	704640,70	459597,93
47	704651,72	459657,88
48	704650,66	459676,32
49	704650,43	459690,93
50	704655,31	459720,51
51	704657,94	459753,55
52	704705,31	459742,70
53	704781,33	459791,78
54	704826,19	459924,84
55	704826,20	459924,87
56	704848,04	459989,65
57	704911,04	459971,37
58	704951,82	460052,10
59	705031,00	459993,95
60	705042,55	460105,14
61	704937,76	460101,81
62	704917,73	460088,65
63	704894,51	460045,64
64	704870,18	460052,38
65	704910,30	460166,04
66	704919,61	460169,47
67	704980,11	460198,17

1	2	3
68	705070,93	460242,01
69	705142,33	460278,93
70	705144,77	460302,28
71	705058,91	460273,78
72	705077,92	460349,78
73	704998,07	460351,72
74	704983,17	460352,08
75	704970,34	460352,39
76	704967,49	460368,46
77	704967,43	460368,81
78	704963,98	460388,29
79	704995,81	460431,35
80	704998,70	460440,40
81	704975,63	460443,79
82	704983,52	460478,83
83	705007,62	460504,88
84	705033,22	460516,06
85	705024,27	460544,83
86	705070,80	460558,95
87	705094,25	460573,28
88	705172,80	460555,83
89	705226,99	460541,88
90	705228,47	460561,12
91	705200,32	460576,40
92	705156,54	460593,10
93	705164,93	460620,84
94	705200,83	460615,30
95	705233,42	460611,25
96	705395,19	460591,52
97	705408,87	460780,42
98	705382,82	460781,07
99	705428,46	460907,95
100	705486,11	460879,24
101	705511,12	460911,71
102	705448,09	460977,58
103	705398,44	460962,19
104	705396,18	460961,49
105	705317,69	460937,17

1	2	3
106	705301,53	460926,60
107	705287,11	460917,17
108	705212,57	460868,44
109	705178,21	460845,97
110	705119,31	460807,46
111	705055,96	460816,80
112	705039,76	460818,99
113	705038,56	460819,15
114	705051,02	460850,36
115	705065,65	460863,78
116	705065,65	460882,06
117	705075,40	460888,16
118	705092,47	460886,94
119	705113,20	460907,67
120	705110,76	460928,39
121	705098,57	460955,22
122	705098,57	460979,60
123	705124,17	460997,89
124	705158,31	461006,43
125	705121,73	461061,29
126	705088,81	461108,84
127	705076,62	461152,73
128	705047,23	461201,26
129	705027,70	461172,60
130	704542,49	461384,17
131	704535,51	461329,22
132	704547,70	461304,83
133	704545,26	461275,57
134	704494,06	461202,42
135	704533,07	461128,04
136	704583,49	461062,52
137	704573,20	461042,46
138	704561,86	461012,80
139	704590,58	460999,72
140	704695,29	460952,03
141	704626,87	460899,86
142	704623,19	460896,02
143	704597,67	460870,14

1	2	3
144	704565,98	460829,27
145	704503,83	460744,40
146	704496,39	460734,29
147	704459,01	460708,64
148	704407,39	460667,83
149	704373,11	460641,26
150	704345,51	460623,73
151	704309,15	460540,76
152	704308,74	460539,84
153	704299,92	460519,70
154	704302,85	460501,67
155	704309,93	460468,19
156	704316,56	460424,35
157	704311,09	460337,16
158	704295,66	460297,09
159	704253,97	460265,83
160	704119,13	460259,96
161	704061,16	460212,41
162	704027,94	460157,04
163	703966,71	459959,68
164	703940,65	459914,08
165	703879,53	459643,65
166	703878,79	459634,69
167	703872,27	459555,51
168	703868,82	459546,53
169	703795,62	459608,33
170	703791,67	459569,02
171	703853,09	459502,28
172	703849,46	459462,02
173	703835,69	459413,62
174	703835,35	459365,41
175	703823,04	459293,61
176	703819,84	459257,49
177	703810,37	459235,28
178	703813,31	459196,08
179	703800,24	459148,38
180	703800,39	459132,99
181	703800,56	459116,69

1	2	3
182	703799,27	459104,99
183	703793,05	459081,74
184	703793,44	459056,86
185	703793,38	459031,10
186	703787,58	459007,35
187	703779,08	458918,00
188	703742,87	458931,46
189	703657,45	458917,50
190	703638,14	458887,10
191	703600,55	458916,70
192	703508,15	458696,65
193	703533,27	458684,11
194	703480,05	458595,67
195	703437,81	458512,55
196	703389,13	458534,80
197	703360,84	458452,21
198	703338,27	458456,28
199	703314,03	458385,17
200	703298,18	458388,36
201	703287,18	458346,63
202	703371,47	458314,56
203	703351,88	458211,91
204	703225,64	458205,62
205	703182,47	458184,02
206	703135,23	458137,10
207	703091,80	458115,01
208	703031,58	458096,76
209	703013,23	458091,19
210	702969,98	458082,45
211	702923,07	458069,82
212	702876,05	458069,87
213	702820,02	458069,93
214	702798,92	458072,45
215	702786,38	457834,29
216	702774,01	457595,41
217	702763,12	457593,64
218	702591,09	457567,79
219	702569,43	457549,33

1	2	3
220	702558,20	457573,26
221	702537,33	457596,05
222	702526,21	457608,20
223	702531,22	457571,32
224	702446,82	457553,98
225	702439,97	457552,57
226	702420,10	457554,56
227	702395,57	457558,00
228	702376,43	457550,04
229	702364,74	457545,18
230	702348,46	457535,80
231	702310,18	457511,03
232	702274,88	457480,91
233	702251,51	457452,83
234	702204,49	457435,37
235	702188,76	457450,14
236	702133,31	457481,42
237	702125,44	457466,07
238	702108,55	457447,65
239	702075,74	457465,51
240	702064,61	457437,86
241	702093,01	457409,08
242	702117,57	457397,19
243	702077,18	457363,53
244	702071,45	457371,05
245	702055,80	457406,86
246	702051,94	457439,52
247	702051,74	457469,46
248	702055,40	457497,90
249	702060,11	457528,93
250	702065,09	457561,74
251	702072,67	457600,43
252	702072,72	457612,47
253	702070,26	457617,49
254	702067,91	457622,29
255	702063,77	457646,19
256	702051,33	457662,44
257	702030,74	457696,38



1	2	3
258	702022,00	457714,56
259	702013,04	457736,65
260	702013,20	457744,82
261	702015,74	457763,96
262	702032,72	457857,63
263	702014,53	457866,48
264	702007,48	457872,91
265	701993,80	457885,38
266	701922,04	457950,79
267	701882,83	457872,80
268	701854,00	457888,93
269	701835,42	457851,74
270	701804,02	457836,10
271	701755,13	457811,75
272	701753,67	457811,02
273	701719,04	457793,77
274	701714,46	457791,49
275	701638,76	457758,98
276	701611,67	457733,68
277	701586,45	457739,30
278	701546,29	457748,26
279	701467,93	457674,20
280	701446,68	457654,12
281	701450,29	457651,36
282	701465,33	457639,87
283	701444,35	457575,33
284	701443,02	457571,23
285	701441,44	457566,39
286	701435,68	457558,57
287	701423,20	457541,64
288	701382,16	457507,74
289	701378,30	457480,73
290	701369,82	457469,22
291	701344,40	457392,94
292	701339,87	457362,71
293	701336,19	457338,17
294	701323,59	457296,43
295	701323,15	457294,98

1	2	3
296	701318,02	457278,00
297	701304,40	457232,99
298	701294,15	457199,12
299	701294,14	457199,12
300	701289,80	457184,75
301	701262,58	457094,81
302	701285,07	456994,78
303	701267,91	456966,46
304	701272,53	456963,62
305	701292,20	456944,80
306	701320,59	456917,65
307	701309,05	456890,40
308	701308,37	456888,79
309	701298,90	456866,42
310	701292,20	456844,81
311	701288,35	456832,38
312	701277,45	456797,21
313	701211,83	456724,60
314	701199,26	456710,70
315	701234,35	456680,58
316	701254,65	456663,16
317	701262,32	456652,13
318	701229,07	456650,88
319	701161,82	456661,69
320	701084,45	456665,01
321	701004,92	456666,03
322	700961,86	456658,43
323	700929,44	456652,86
324	700874,73	456639,68
325	700806,85	456612,84
326	700775,44	456598,65
327	700707,56	456565,73
328	700689,83	456563,19
329	700652,34	456562,18
330	700593,58	456564,21
331	700556,10	456571,30
332	700518,10	456563,70
333	700485,68	456557,62

1	2	3
334	700498,85	456540,90
335	700540,90	456500,88
336	700598,14	456462,39
337	700659,44	456411,73
338	700719,21	456356,01
339	700755,18	456319,03
340	700780,00	456287,62
341	700807,35	456238,48
342	700826,60	456194,92
343	700861,56	456113,86
344	700897,52	456031,80
345	700919,81	455966,45
346	700946,66	455909,21
347	700965,91	455857,03
348	700983,13	455794,73
349	700987,19	455761,80
350	701002,89	455716,21
351	701035,82	455648,33
352	701057,60	455620,97
353	701057,60	455635,66
354	701057,09	455661,50
355	701061,65	455685,31
356	701071,28	455711,65
357	701086,47	455751,16
358	701105,72	455793,21
359	701115,35	455814,99
360	701137,13	455832,72
361	701156,38	455845,89
362	701176,82	455858,84
363	701202,94	455864,25
364	701253,37	455893,07
365	701293,00	455905,67
366	701343,43	455925,49
367	701372,25	455939,00
368	701407,37	455946,20
369	701445,19	455949,80
370	701481,21	455952,50
371	701514,54	455959,71

1	2	3
372	701538,85	455972,32
373	701567,67	455984,02
374	701594,69	455996,63
375	701626,21	456023,65
376	701673,94	456063,27
377	701703,66	456093,89
378	701758,59	456122,71
379	701781,10	456132,62
380	701809,02	456139,82
381	701835,14	456146,13
382	701871,16	456147,93
383	701909,89	456147,93
384	701930,60	456147,93
385	701960,32	456134,42
386	701976,53	456133,52
387	701990,04	456133,52
388	702003,55	456134,42
389	702017,05	456141,62
390	702053,08	456168,64
391	702120,62	456215,47
392	702167,45	456243,39
393	702197,17	456262,30
394	702188,16	456293,82
395	702174,65	456323,54
396	702142,23	456374,87
397	702131,43	456397,38
398	702144,93	456434,31
399	702154,87	456481,06
400	702108,54	456518,65
401	702160,16	456633,13
402	702178,37	456679,66
403	702189,03	456706,88
404	702192,43	456715,67
405	702205,34	456739,04
406	702215,61	456769,71
407	702222,68	456790,84
408	702220,99	456863,33
409	702210,96	456887,35

1	2	3
410	702196,23	456946,33
411	702159,31	456972,24
412	702136,30	456988,39
413	702116,52	457003,26
414	702065,80	457041,40
415	702016,13	457081,44
416	702081,08	457177,00
417	702147,28	457188,02
418	702193,65	457177,45
419	702200,49	457177,80
420	702212,53	457142,76
421	702265,23	457158,01
422	702302,34	457179,70
423	702335,10	457191,64
424	702357,68	457193,38
425	702367,91	457190,95
426	702403,78	457172,04
427	702421,79	457152,05
428	702427,16	457148,63
429	702464,87	457140,02
430	702488,68	457140,87
431	702507,82	457139,55
432	702539,32	457131,91
433	702565,66	457128,64
434	702589,91	457127,06
435	702631,83	457124,34
436	702665,68	457131,05
437	702697,37	457125,06
438	702684,37	457145,06
439	702703,66	457158,43
440	702732,47	457178,40
441	702750,23	457190,71
442	702780,59	457210,31
443	702812,23	457230,73
444	702847,36	457272,82
445	702816,68	457314,25
446	702811,70	457319,47
447	702800,01	457334,50

1	2	3
448	702849,52	457378,19
449	702865,82	457397,37
450	702872,36	457403,78
451	702897,73	457417,71
452	702926,06	457451,11
453	702964,06	457495,89
454	702993,85	457534,74
455	703023,74	457570,78
456	703047,45	457603,43
457	703184,83	457547,99
458	703289,95	457663,96
459	703454,76	457706,36
460	703456,00	457548,32
461	703292,41	457494,54
462	703266,84	457478,93
463	703214,86	457447,21
464	703261,50	457322,63
465	703171,99	457285,81
466	703116,05	457264,92
467	703249,93	457170,75
468	703247,96	457164,93
469	703228,90	457065,60
470	703246,09	457024,21
471	703246,10	457024,20
472	703254,95	457008,03
473	703271,04	456978,64
474	703304,82	456949,88
475	703304,82	456949,88
476	703334,25	456928,48
477	703334,25	456928,48
478	703411,17	456906,40
479	703418,51	456897,24
480	703430,93	456864,79
481	703452,74	456807,85
482	703437,93	456709,69
483	703436,25	456694,11
484	703394,27	456679,41
485	703356,59	456539,21

1	2	3
486	703316,56	456518,10
487	703313,13	456481,50
488	703294,53	456427,40
489	703290,24	456414,91
490	703287,60	456403,12
491	703283,43	456384,45
492	703358,29	456282,73
493	703299,81	456245,37
494	703299,74	456245,33
495	703275,80	456230,04
496	703193,43	456184,34
497	703107,28	456135,58
498	703059,00	456108,54
499	703021,23	456087,39
500	702985,21	456064,96
501	702869,51	455984,63
502	702775,65	455916,17
503	702633,60	455833,74
504	702588,46	455807,70
505	702546,15	455804,62
506	702536,46	455805,20
507	702499,93	455810,30
508	702525,11	455746,09
509	702548,64	455712,72
510	702554,04	455705,35
511	702592,91	455670,04
512	702661,74	455508,01
513	702650,36	455497,94
514	702642,02	455470,77
515	702650,40	455421,17
516	702653,75	455411,53
517	702652,89	455338,15
518	702643,39	455313,54
519	702650,74	455299,13
520	702651,55	455287,63
521	702688,69	455240,53
522	702682,29	455233,87
523	702698,88	455218,57

1	2	3
524	702714,02	455306,43
525	702725,15	455349,19
526	702736,69	455381,56
527	702740,18	455391,36
528	702751,80	455415,05
529	702778,73	455398,91
530	702803,19	455384,26
531	702849,47	455360,48
532	702866,06	455348,85
533	702888,23	455333,30
534	702888,06	455323,10
535	702885,89	455299,51
536	702889,67	455280,59
537	702904,64	455268,21
538	702931,83	455259,88
539	702976,69	455327,00
540	702959,48	455337,90
541	702957,30	455355,65
542	702979,43	455381,21
543	702991,98	455384,84
544	703010,53	455384,16
545	703028,60	455386,67
546	703046,96	455416,06
547	703066,28	455451,11
548	703077,36	455469,10
549	703090,81	455484,03
550	703097,78	455486,08
551	702992,79	455502,35
552	702980,96	455529,72
553	702978,26	455568,01
554	702995,68	455589,23
555	703057,31	455621,24
556	703067,22	455630,62
557	703068,24	455680,83
558	703077,10	455699,02
559	703077,12	455699,05
560	703089,13	455723,69
561	703140,97	455785,49



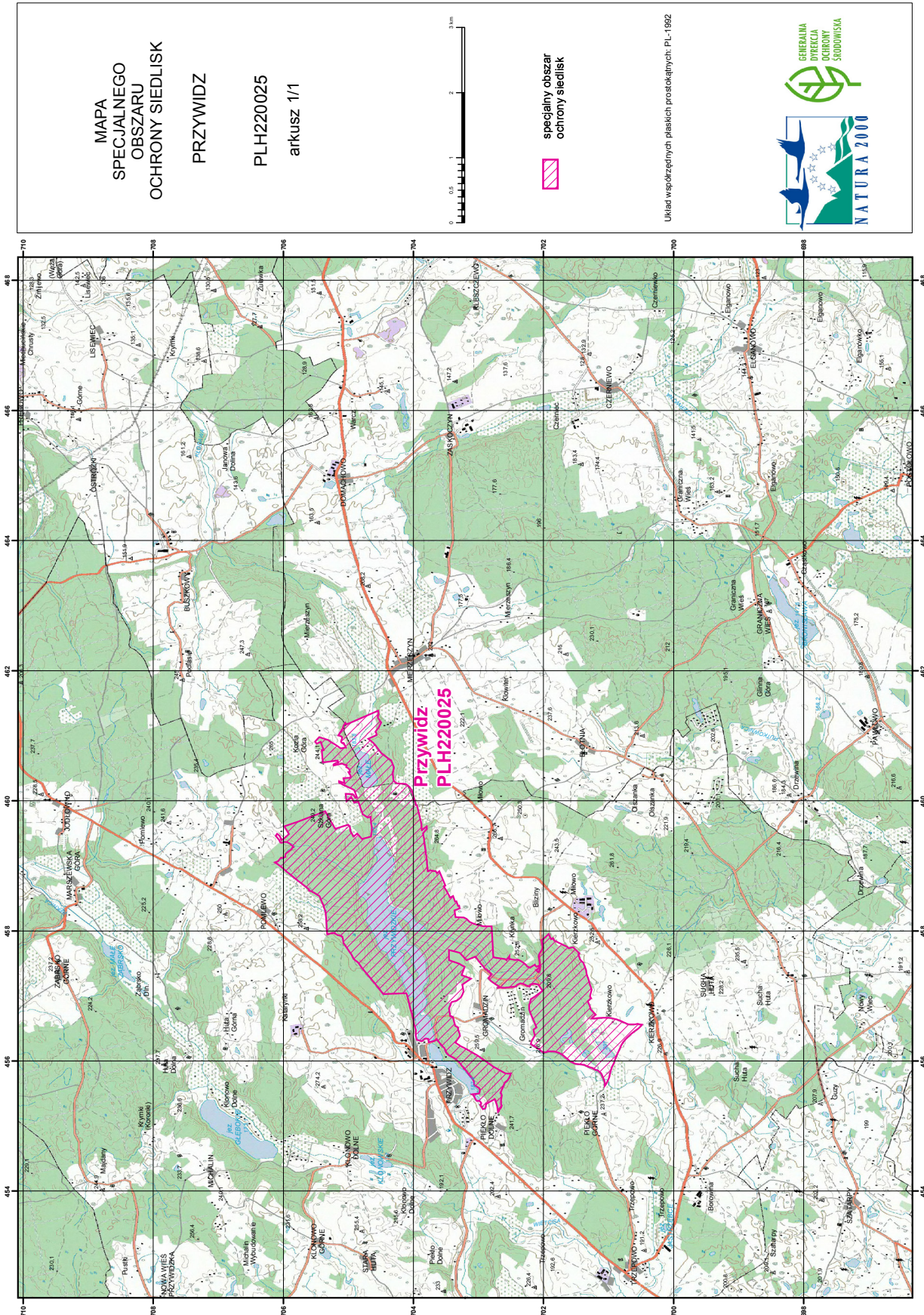
1	2	3
562	703170,09	455821,72
563	703193,66	455855,80
564	703230,86	455886,23
565	703224,65	455898,22
566	703249,17	455919,68
567	703255,09	455922,91
568	703295,15	455976,84
569	703308,79	455992,82
570	703342,97	456020,99
571	703378,20	456046,37
572	703450,63	456085,15
573	703466,70	456098,58
574	703495,45	456129,59
575	703510,26	456164,01
576	703517,48	456180,78
577	703524,09	456193,54
578	703527,87	456199,35
579	703569,28	456242,36
580	703613,73	456298,89
581	703643,86	456337,22
582	703662,36	456318,89
583	703707,08	456301,90
584	703711,10	456299,22
585	703762,97	456286,70
586	703770,57	456340,35
587	703811,26	456346,16
588	703831,82	456338,12
589	703857,31	456313,52
590	703876,54	456305,48
591	703918,12	456317,55
592	703948,52	456326,04
593	703959,78	456363,10
594	703965,33	456395,66
595	703961,88	456478,31
596	703977,18	456516,60
597	703991,03	456568,78
598	703994,34	456587,92
599	703999,91	456632,81

1	2	3
600	704013,61	456676,53
601	704021,31	456725,95
602	704039,81	456768,99
603	704055,91	456827,87
604	704072,87	456912,36
605	704083,64	456960,53
606	704099,14	457011,71
607	704111,70	457042,58
608	704122,95	457042,24
609	704123,13	457042,24
610	704230,55	457038,96
611	704460,17	457027,41
612	704598,34	457197,24
613	704711,32	457332,67
614	704792,95	457432,55
615	704823,68	457471,36
616	704851,72	457513,86
617	704896,55	457551,46
618	704921,08	457571,90
619	704948,16	457628,11
620	704990,63	457690,89
621	705074,71	457815,18
622	705078,24	457842,15
623	705085,84	457881,48
624	705090,79	457905,52
625	705093,31	457907,46
626	705112,45	457922,19
627	705141,20	457929,23
628	705166,09	457935,81
629	705206,12	457961,62
630	705205,07	457965,78
631	705245,92	457970,43
632	705250,93	457966,61
633	705254,37	457968,34
634	705256,83	457963,75
635	705279,72	457961,13
636	705304,12	457951,59
637	705321,64	457944,74

1	2	3
638	705323,95	457945,46
639	705332,16	458036,35
640	705335,41	458065,31
641	705344,58	458195,04
642	705352,46	458275,98
643	705352,47	458276,04
644	705355,54	458307,57
645	705375,27	458361,17
646	705386,42	458391,26
647	705394,62	458412,36
648	705398,61	458423,93
649	705399,85	458430,31
650	705426,06	458488,92
651	705440,18	458529,54
652	705454,06	458539,14
653	705487,57	458562,24
654	705521,97	458583,32
655	705578,38	458613,77
656	705603,80	458614,82
657	705605,95	458636,32
658	705645,49	458670,29
659	705650,46	458674,51
660	705776,91	458775,28
661	705914,12	458885,25
662	705947,34	458910,09
663	706008,55	458962,45
664	706084,94	459022,70
665	706128,40	459052,90
666	706084,75	459070,00
667	706051,00	459108,33
668	706037,39	459123,78
669	706011,71	459121,77

Załącznik nr 2

MAPA SPECJALNEGO OBSZARU OCHRONY SIEDLISK PRZYWIDZ (PLH220025)



MAPA  
SPECJALNEGO  
OBSZARU  
OCHRONY SIEDLISK  
PRZYWIDZ  
PLH220025  
arkusz 1/1



specjalny obszar  
ochrony siedlisk

Układ współrzędnych płaskich prostopadłych: PL-1992



## Załącznik nr 3

SIEDLISKA PRZYRODNICZE BĘDĄCE PRZEDMIOTEM OCHRONY NA SPECJALNYM OBSZARZE OCHRONY  
SIEDLISK PRZYWIDZ (PLH220025)

Lp.	Kod <sup>1)</sup>	Nazwa
1	3160	Naturalne, dystroficzne zbiorniki wodne
2	6510	Niżowe i górskie świeże łąki użytkowane ekstensywnie ( <i>Arrhenatherion elatioris</i> )
3	7140	Torfowiska przejściowe i trzęsawiska (przeważnie z roślinnością z <i>Scheuchzerio-Caricetea</i> )
4	9110	Kwaśne buczyny ( <i>Luzulo-Fagetum</i> )
5	9130	Żyzne buczyny ( <i>Dentario glandulosae Fagenion</i> , <i>Galio odorati-Fagenion</i> )
6	9190	Kwaśne dąbrowy ( <i>Quercion robori-petraeae</i> )
7	91E0	Łęgi wierzbowe, topolowe, olszowe i jesionowe ( <i>Salicetum albo-fragilis</i> , <i>Populetum albae</i> , <i>Alnion glutinoso-incanae</i> ) i olsy źródłiskowe

<sup>1)</sup> Kody siedlisk są zgodne z rozporządzeniem Ministra Środowiska z dnia 13 kwietnia 2010 r. w sprawie siedlisk przyrodniczych oraz gatunków będących przedmiotem zainteresowania Wspólnoty, a także kryteriów wyboru obszarów kwalifikujących się do uznania lub wyznaczenia jako obszary Natura 2000 (Dz. U. z 2014 r. poz. 1713).

GATUNKI ZWIERZĄT INNYCH NIŻ PTAKI, BĘDĄCE PRZEDMIOTEM OCHRONY  
NA SPECJALNYM OBSZARZE OCHRONY SIEDLISK PRZYWIDZ (PLH220025)

Lp.	Nazwa polska	Nazwa naukowa	Populacja objęta ochroną
1	kumak nizinny	<i>Bombina bombina</i>	osiadła
2	różanka	<i>Rhodeus sericeus amarus</i>	osiadła
3	strzebla błotna	<i>Phoxinus (= Eupallasella) percnurus</i>	osiadła
4	traszka grzebieniasta	<i>Triturus cristatus (Triturus cristatus cristatus)</i>	osiadła
5	wydra	<i>Lutra lutra</i>	osiadła