



DZIENNIK USTAW

RZECZYPOSPOLITEJ POLSKIEJ

Warszawa, dnia 15 września 2021 r.

Poz. 1692

ROZPORZĄDZENIE MINISTRA KLIMATU I ŚRODOWISKA¹⁾

z dnia 2 września 2021 r.

w sprawie specjalnego obszaru ochrony siedlisk Muszkowicki Las Bukowy (PLH020068)

Na podstawie art. 27a ust. 1 ustawy z dnia 16 kwietnia 2004 r. o ochronie przyrody (Dz. U. z 2021 r. poz. 1098) zarządza się, co następuje:

§ 1. 1. Wyznacza się specjalny obszar ochrony siedlisk Muszkowicki Las Bukowy (PLH020068²⁾), obejmujący obszar 206,36 ha, położony w województwie dolnośląskim.

2. Granica obszaru, o którym mowa w ust. 1, w postaci wykazu współrzędnych punktów załamania granicy, jest określona w załączniku nr 1 do rozporządzenia.

§ 2. Mapa obszaru, o którym mowa w § 1, jest określona w załączniku nr 2 do rozporządzenia.

§ 3. Obszar, o którym mowa w § 1, wyznacza się w celu:

- 1) trwałej ochrony:
 - a) siedlisk przyrodniczych,
 - b) populacji zagrożonych wyginięciem gatunków zwierząt innych niż ptaki lub
- 2) odtworzenia właściwego stanu ochrony siedlisk przyrodniczych lub właściwego stanu ochrony gatunków, o których mowa w pkt 1 lit. b

– w stosunku do przedmiotów ochrony.

§ 4. Przedmiotem ochrony na obszarze, o którym mowa w § 1, są:

- 1) siedliska przyrodnicze określone w załączniku nr 3 do rozporządzenia;
- 2) gatunki zwierząt innych niż ptaki, określone w załączniku nr 4 do rozporządzenia, oraz ich siedliska.

§ 5. Rozporządzenie wchodzi w życie po upływie 14 dni od dnia ogłoszenia.

Minister Klimatu i Środowiska: *M. Kurtyka*

¹⁾ Minister Klimatu i Środowiska kieruje działem administracji rządowej – środowisko, na podstawie § 1 ust. 2 pkt 4 rozporządzenia Prezesa Rady Ministrów z dnia 6 października 2020 r. w sprawie szczegółowego zakresu działania Ministra Klimatu i Środowiska (Dz. U. z 2021 r. poz. 941).

²⁾ Kod obszaru został określony zgodnie z decyzją wykonawczą Komisji (UE) 2021/161 z dnia 21 stycznia 2021 r. w sprawie przyjęcia czternastego zaktualizowanego wykazu terenów mających znaczenie dla Wspólnoty składających się na kontynentalny region biogeograficzny (notyfikowaną jako dokument nr C(2021) 21) (Dz. Urz. UE L 51 z 15.02.2021, str. 330).

Załączniki do rozporządzenia Ministra Klimatu
i Środowiska z dnia 2 września 2021 r. (poz. 1692)

Załącznik nr 1**GRANICA SPECJALNEGO OBSZARU OCHRONY SIEDLISK
MUSZKOWICKI LAS BUKOWY (PLH020068)**

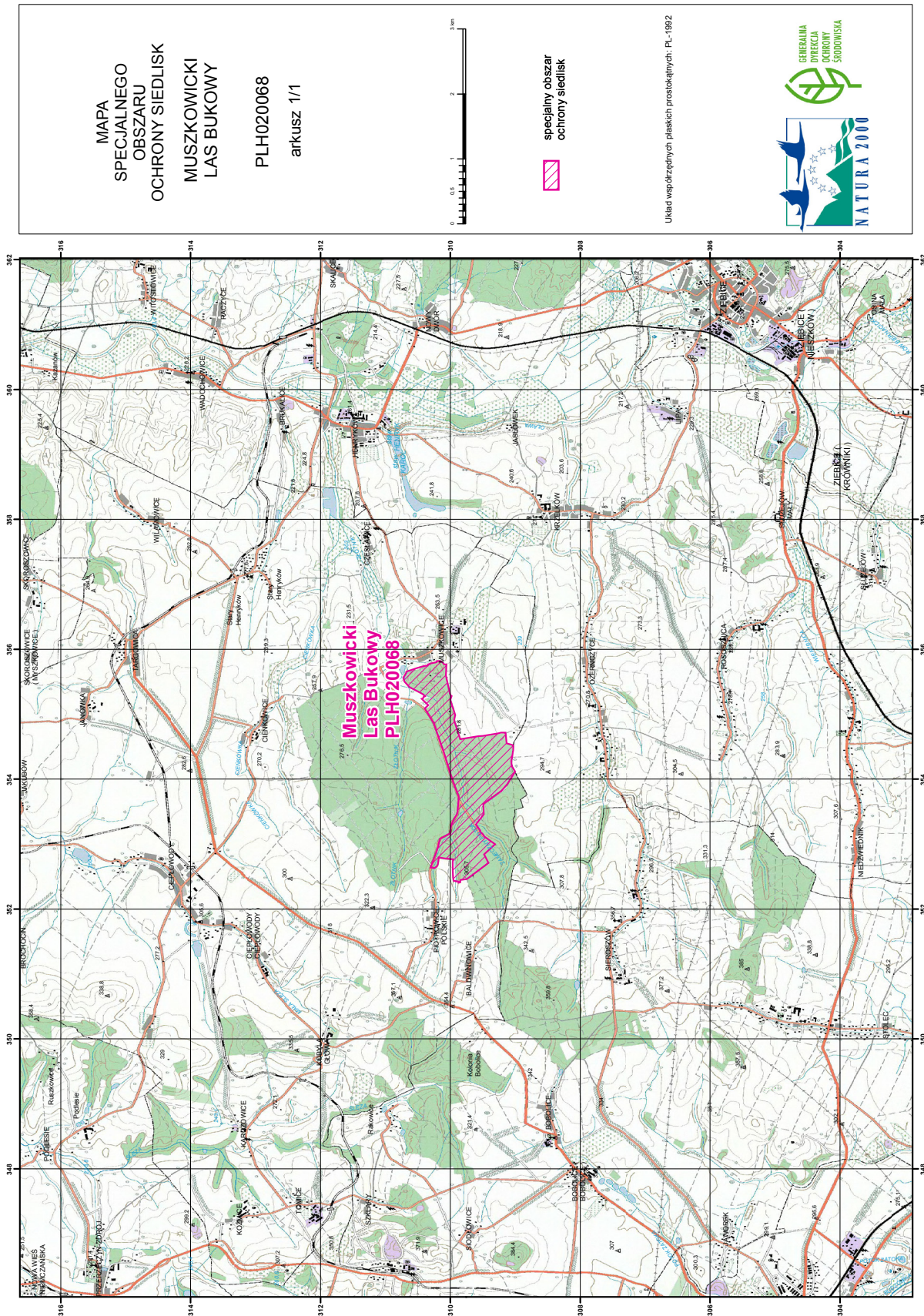
Numer punktu załamania granicy	Współrzędne punktów załamania granicy (PL-1992) ¹⁾	
	X	Y
1	2	3
1	310406,88	355742,03
2	310347,56	355751,49
3	310342,40	355766,97
4	310295,97	355783,30
5	310214,29	355801,36
6	310207,41	355815,97
7	310156,68	355820,27
8	310124,01	355802,22
9	310093,92	355767,83
10	310061,25	355767,83
11	310068,12	355595,87
12	310004,50	355315,58
13	309995,90	355291,50
14	309980,43	355278,60
15	309999,34	355221,86
16	309923,68	354986,28
17	309940,88	354918,35
18	309933,14	354877,08
19	309850,60	354613,99
20	309567,73	354663,85
21	309502,38	354667,29
22	309268,52	354704,26
23	309218,65	354718,88
24	309150,73	354718,02
25	309131,81	354553,80
26	309031,22	354523,71
27	309032,08	354447,19
28	309038,95	354399,90
29	309049,27	354337,99

¹⁾ Układ współrzędnych płaskich prostokątnych PL-1992 jest jednym z układów tworzących państwowy system odniesień przestrzennych, o którym mowa w przepisach wydanych na podstawie art. 3 ust. 5 ustawy z dnia 17 maja 1989 r. – Prawo geodezyjne i kartograficzne (Dz. U. z 2020 r. poz. 2052 oraz z 2021 r. poz. 922 i 1641).

1	2	3
30	309057,87	354302,74
31	309061,31	354272,65
32	309056,15	354227,94
33	309046,69	354192,69
34	309029,50	354158,30
35	309001,55	354115,31
36	309124,93	353921,85
37	309214,78	353820,83
38	309492,06	353617,92
39	309484,76	353458,85
40	309609,43	353304,09
41	309541,50	353210,37
42	309544,08	353192,75
43	309514,85	353169,10
44	309496,79	353149,33
45	309474,87	353117,95
46	309310,65	352998,01
47	309481,75	352843,24
48	309414,68	352709,12
49	309650,27	352532,00
50	309748,28	352462,36
51	309846,30	352449,89
52	309847,16	352408,19
53	309872,95	352406,47
54	309875,53	352424,09
55	309888,43	352427,96
56	309900,04	352427,53
57	309913,36	352422,81
58	309921,96	352430,11
59	309950,76	352436,13
60	309959,79	352487,72
61	309963,66	352608,95
62	309963,23	352702,24
63	309961,94	352727,60
64	309953,34	352766,72
65	310083,17	352779,19
66	310178,18	352792,95
67	310193,22	352691,49

1	2	3
68	310206,12	352663,55
69	310241,37	352628,73
70	310304,14	352639,47
71	310277,05	352716,85
72	310240,94	352805,84
73	310214,29	352883,65
74	310185,92	352970,06
75	310173,88	353029,39
76	310159,26	353083,56
77	310002,78	353167,82
78	309996,76	353242,62
79	309989,88	353278,73
80	309980,43	353308,82
81	309959,79	353354,39
82	309925,40	353417,15
83	309900,47	353457,56
84	309891,87	353487,66
85	309883,27	353574,50
86	309871,23	353727,54
87	309961,51	353971,72
88	310018,26	354142,82
89	310104,24	354421,39
90	310148,95	354552,94
91	310253,84	354862,47
92	310396,57	355091,17
93	310338,96	355141,90
94	310442,13	355236,47
95	310422,36	355245,93
96	310412,62	355267,23
97	310389,91	355275,41
98	310424,94	355307,84
99	310632,15	355418,75
100	310709,53	355504,73
101	310724,15	355564,06
102	310689,75	355613,06
103	310675,14	355657,77
104	310526,39	355709,36
105	310406,88	355742,03

MAPA SPECJALNEGO OBSZARU OCHRONY SIEDLISK MUSZKOWICKI LAS BUKOWY (PLH020068)



Załącznik nr 3

SIEDLISKA PRZYRODNICZE BĘDĄCE PRZEDMIOTEM OCHRONY
NA SPECJALNYM OBSZARZE OCHRONY SIEDLISK MUSZKOWICKI LAS BUKOWY (PLH020068)

Lp.	Kod ¹⁾	Nazwa
1	7220	Źródlika wapienne ze zbiorowiskami <i>Cratoneurion commutati</i>
2	9110	Kwaśne buczyny (<i>Luzulo-Fagetum</i>)
3	9170	Grąd środkowoeuropejski i subkontynentalny (<i>Galio-Carpinetum</i> , <i>Tilio-Carpinetum</i>)
4	91E0	Łęgi wierzbowe, topolowe, olszowe i jesionowe (<i>Salicetum albo-fragilis</i> , <i>Populetum albae</i> , <i>Alnenion glutinoso-incanae</i>) i olsy źródliskowe

¹⁾ Kody siedlisk są zgodne z rozporządzeniem Ministra Środowiska z dnia 13 kwietnia 2010 r. w sprawie siedlisk przyrodniczych oraz gatunków będących przedmiotem zainteresowania Wspólnoty, a także kryteriów wyboru obszarów kwalifikujących się do uznania lub wyznaczenia jako obszary Natura 2000 (Dz. U. z 2014 r. poz. 1713).

Załącznik nr 4

GATUNKI ZWIERZĄT INNYCH NIŻ PTAKI, BĘDĄCE PRZEDMIOTEM OCHRONY
NA SPECJALNYM OBSZARZE OCHRONY SIEDLISK MUSZKOWICKI LAS BUKOWY (PLH020068)

Lp.	Nazwa polska	Nazwa naukowa	Populacja objęta ochroną
1	mopek	<i>Barbastella barbastellus</i>	rozrodcza
2	nocek Bechsteina	<i>Myotis bechsteinii</i>	rozrodcza
3	pachnica dębowa	<i>Osmoderma eremita (Osmoderma barnabita)</i>	osiadła