



DZIENNIK USTAW

RZECZYPOSPOLITEJ POLSKIEJ

Warszawa, dnia 16 września 2021 r.

Poz. 1706

ROZPORZĄDZENIE MINISTRA KLIMATU I ŚRODOWISKA¹⁾

z dnia 2 września 2021 r.

w sprawie specjalnego obszaru ochrony siedlisk Żwirownie w Starej Olesznej (PLH020049)

Na podstawie art. 27a ust. 1 ustawy z dnia 16 kwietnia 2004 r. o ochronie przyrody (Dz. U. z 2021 r. poz. 1098) zarządza się, co następuje:

§ 1. 1. Wyznacza się specjalny obszar ochrony siedlisk Żwirownie w Starej Olesznej (PLH020049²⁾), obejmujący obszar 41,8 ha, położony w województwie dolnośląskim.

2. Granica obszaru, o którym mowa w ust. 1, w postaci wykazu współrzędnych punktów załamania granicy, jest określona w załączniku nr 1 do rozporządzenia.

§ 2. Mapa obszaru, o którym mowa w § 1, jest określona w załączniku nr 2 do rozporządzenia.

§ 3. Obszar, o którym mowa w § 1, wyznacza się w celu:

- 1) trwałej ochrony:
 - a) siedlisk przyrodniczych,
 - b) populacji zagrożonych wyginięciem gatunków roślin lub
- 2) odtworzenia właściwego stanu ochrony siedlisk przyrodniczych lub właściwego stanu ochrony gatunków, o których mowa w pkt 1 lit. b

– w stosunku do przedmiotów ochrony.

§ 4. Przedmiotem ochrony na obszarze, o którym mowa w § 1, są:

- 1) siedliska przyrodnicze określone w załączniku nr 3 do rozporządzenia;
- 2) gatunki roślin, określone w załączniku nr 4 do rozporządzenia, oraz ich siedliska.

§ 5. Rozporządzenie wchodzi w życie po upływie 14 dni od dnia ogłoszenia.

Minister Klimatu i Środowiska: *M. Kurtyka*

¹⁾ Minister Klimatu i Środowiska kieruje działem administracji rządowej – środowisko, na podstawie § 1 ust. 2 pkt 4 rozporządzenia Prezesa Rady Ministrów z dnia 6 października 2020 r. w sprawie szczegółowego zakresu działania Ministra Klimatu i Środowiska (Dz. U. z 2021 r. poz. 941).

²⁾ Kod obszaru został określony zgodnie z decyzją wykonawczą Komisji (UE) 2021/161 z dnia 21 stycznia 2021 r. w sprawie przyjęcia czternastego zaktualizowanego wykazu terenów mających znaczenie dla Wspólnoty składających się na kontynentalny region biogeograficzny (notyfikowaną jako dokument nr C(2021) 21) (Dz. Urz. UE L 51 z 15.02.2021, str. 330).

Załączniki do rozporządzenia Ministra Klimatu i Środowiska
z dnia 2 września 2021 r. (poz. 1706)

Załącznik nr 1

GRANICA SPECJALNEGO OBSZARU OCHRONY SIEDLISK
ŻWIROWNIE W STAREJ OLESZNEJ (PLH020049)

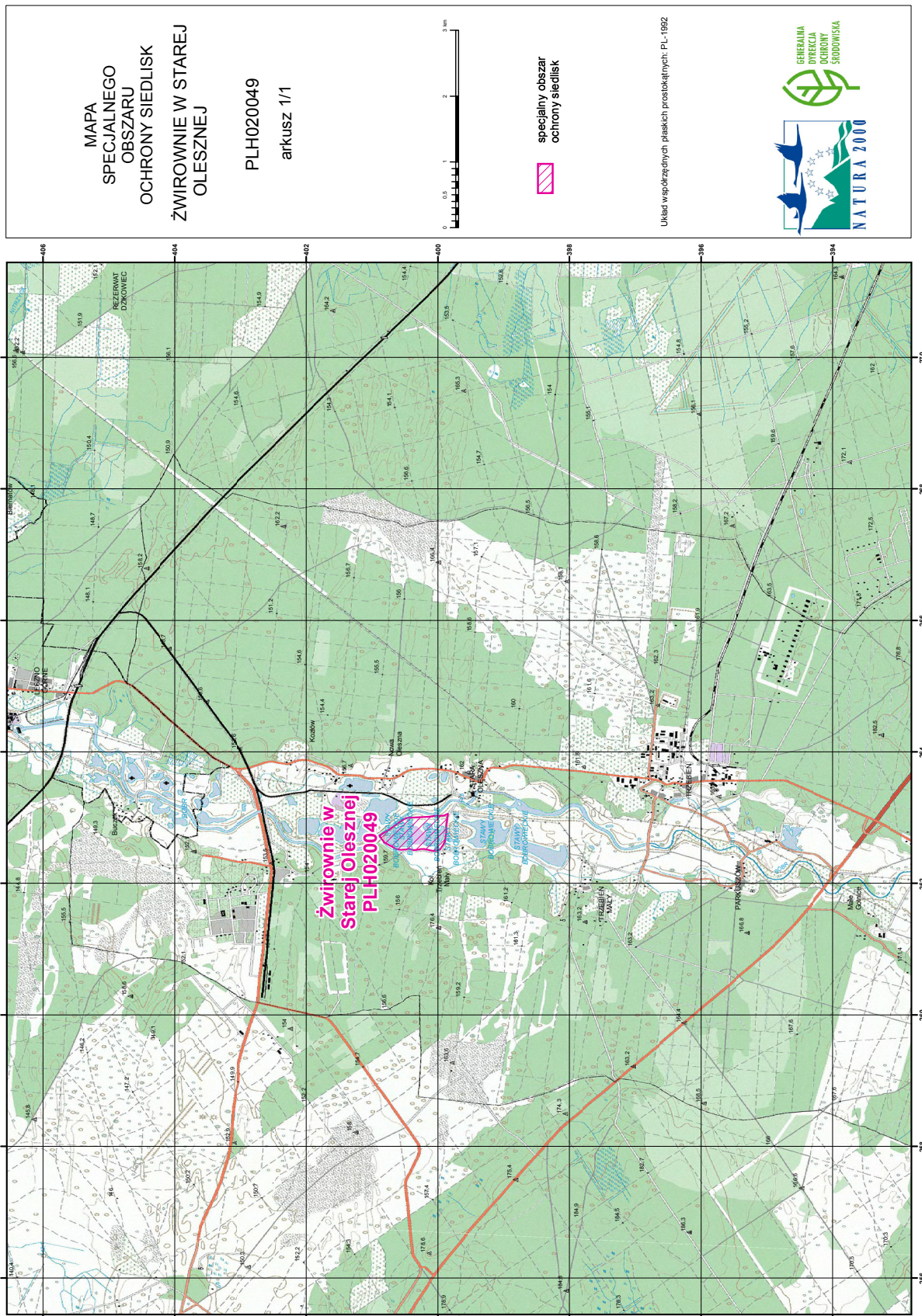
Numer punktu załamania granicy	Współrzędne punktów załamania granicy (PL-1992) ¹⁾	
	X	Y
1	2	3
1	399856,64	263056,00
2	399846,64	263050,29
3	399853,79	263005,98
4	399872,37	262883,05
5	399873,80	262787,29
6	399889,52	262650,07
7	399909,53	262600,05
8	399965,27	262518,57
9	399993,86	262505,71
10	400058,18	262494,28
11	400093,91	262495,70
12	400166,81	262512,86
13	400208,26	262522,86
14	400242,56	262524,29
15	400278,30	262517,14
16	400319,75	262508,57
17	400361,99	262504,56
18	400383,86	262511,39
19	400445,53	262527,15
20	400485,55	262515,71
21	400515,14	262514,90
22	400563,22	262511,79
23	400620,60	262517,42
24	400633,15	262520,46
25	400684,23	262551,45
26	400812,87	262621,49
27	400875,76	262704,39
28	400891,48	262722,97
29	400844,31	262755,84

¹⁾ Układ współrzędnych płaskich prostokątnych PL-1992 jest jednym z układów tworzących państwowy system odniesień przestrzennych, o którym mowa w przepisach wydanych na podstawie art. 3 ust. 5 ustawy z dnia 17 maja 1989 r. – Prawo geodezyjne i kartograficzne (Dz. U. z 2020 r. poz. 2052 oraz z 2021 r. poz. 922 i 1641).

1	2	3
30	400738,54	262817,30
31	400525,57	262971,67
32	400465,54	262997,40
33	400131,08	263013,12
34	400049,60	263025,99
35	399905,24	263031,70
36	399856,64	263056,00

Załącznik nr 2

MAPA SPECJALNEGO OBSZARU OCHRONY SIEDLISK ŻWIROWNIE W STAREJ OLESZNEJ (PLH020049)



Układ współrzędnych: płaskich prostokątnych: PL-1992

Załącznik nr 3

SIEDLISKA PRZYRODNICZE BĘDĄCE PRZEDMIOTEM OCHRONY
NA SPECJALNYM OBSZARZE OCHRONY SIEDLISK ŻWIROWNIE W STAREJ OLESZNEJ (PLH020049)

Lp.	Kod ¹⁾	Nazwa
1	7150	Obniżenia na podłożu torfowym z roślinnością ze związku <i>Rhynchosporion</i>

¹⁾ Kody siedlisk są zgodne z rozporządzeniem Ministra Środowiska z dnia 13 kwietnia 2010 r. w sprawie siedlisk przyrodniczych oraz gatunków będących przedmiotem zainteresowania Wspólnoty, a także kryteriów wyboru obszarów kwalifikujących się do uznania lub wyznaczenia jako obszary Natura 2000 (Dz. U. z 2014 r. poz. 1713).

Załącznik nr 4

GATUNKI ROŚLIN BĘDĄCE PRZEDMIOTEM OCHRONY
NA SPECJALNYM OBSZARZE OCHRONY SIEDLISK ŻWIROWNIE W STAREJ OLESZNEJ (PLH020049)

Lp.	Nazwa polska	Nazwa naukowa
1	elisma wodna	<i>Luronium natans</i>