



DZIENNIK USTAW

RZECZYPOSPOLITEJ POLSKIEJ

Warszawa, dnia 1 października 2021 r.

Poz. 1792

ROZPORZĄDZENIE MINISTRA KLIMATU I ŚRODOWISKA¹⁾

z dnia 2 września 2021 r.

w sprawie specjalnego obszaru ochrony siedlisk Góry Bardzkie (PLH020062)

Na podstawie art. 27a ust. 1 ustawy z dnia 16 kwietnia 2004 r. o ochronie przyrody (Dz. U. z 2021 r. poz. 1098 i 1718) zarządza się, co następuje:

§ 1. 1. Wyznacza się specjalny obszar ochrony siedlisk Góry Bardzkie (PLH020062²⁾), obejmujący obszar 3379,67 ha, położony w województwie dolnośląskim, składający się z dwóch powiązanych funkcjonalnie enklaw.

2. Granica obszaru, o którym mowa w ust. 1, w postaci wykazu współrzędnych punktów załamania granicy, jest określona w załączniku nr 1 do rozporządzenia.

§ 2. Mapa obszaru, o którym mowa w § 1, jest określona w załączniku nr 2 do rozporządzenia.

§ 3. Obszar, o którym mowa w § 1, wyznacza się w celu:

- 1) trwałej ochrony:
 - a) siedlisk przyrodniczych,
 - b) populacji zagrożonych wyginięciem gatunków zwierząt innych niż ptaki lub
- 2) odtworzenia właściwego stanu ochrony siedlisk przyrodniczych lub właściwego stanu ochrony gatunków, o których mowa w pkt 1 lit. b

– w stosunku do przedmiotów ochrony.

§ 4. Przedmiotem ochrony na obszarze, o którym mowa w § 1, są:

- 1) siedliska przyrodnicze określone w załączniku nr 3 do rozporządzenia;
- 2) gatunki zwierząt innych niż ptaki, określone w załączniku nr 4 do rozporządzenia, oraz ich siedliska.

§ 5. Rozporządzenie wchodzi w życie po upływie 14 dni od dnia ogłoszenia.

Minister Klimatu i Środowiska: *M. Kurtyka*

¹⁾ Minister Klimatu i Środowiska kieruje działem administracji rządowej – środowisko, na podstawie § 1 ust. 2 pkt 4 rozporządzenia Prezesa Rady Ministrów z dnia 6 października 2020 r. w sprawie szczegółowego zakresu działania Ministra Klimatu i Środowiska (Dz. U. z 2021 r. poz. 941).

²⁾ Kod obszaru został określony zgodnie z decyzją wykonawczą Komisji (UE) 2021/161 z dnia 21 stycznia 2021 r. w sprawie przyjęcia czternastego zaktualizowanego wykazu terenów mających znaczenie dla Wspólnoty składających się na kontynentalny region biogeograficzny (notyfikowaną jako dokument nr C(2021) 21) (Dz. Urz. UE L 51 z 15.02.2021, str. 330).

Załączniki do rozporządzenia Ministra Klimatu
i Środowiska z dnia 2 września 2021 r. (poz. 1792)

Załącznik nr 1**GRANICA SPECJALNEGO OBSZARU OCHRONY SIEDLISK
GÓRY BARDZKIE (PLH020062)¹⁾****1) granica pierwszej enklawy obszaru**

Numer punktu załamania granicy	Współrzędne punktów załamania granicy (PL-1992) ²⁾	
	X	Y
1	2	3
1	295598,04	341547,34
2	295567,64	341528,08
3	295548,89	341524,92
4	295522,78	341524,53
5	295497,60	341530,05
6	295475,07	341533,32
7	295371,99	341506,25
8	295410,73	341629,53
9	295411,53	341641,87
10	295416,61	341657,11
11	295416,26	341680,91
12	295418,53	341722,27
13	295364,13	341722,94
14	295353,44	341722,01
15	295340,36	341721,60
16	295340,74	341709,31
17	295336,12	341704,80
18	295336,34	341697,66
19	295326,05	341696,94
20	295320,70	341690,02
21	295316,76	341689,11
22	295305,64	341689,55
23	295283,02	341689,24
24	295252,11	341687,67
25	295227,97	341685,33
26	295218,06	341684,62

¹⁾ Specjalny obszar ochrony siedlisk Góry Bardzkie (PLH020062) składa się z dwóch powiązanych funkcjonalnie enklaw.

²⁾ Układ współrzędnych płaskich prostokątnych PL-1992 jest jednym z układów tworzących państwowy system odniesień przestrzennych, o którym mowa w przepisach wydanych na podstawie art. 3 ust. 5 ustawy z dnia 17 maja 1989 r. – Prawo geodezyjne i kartograficzne (Dz. U. z 2020 r. poz. 2052 oraz z 2021 r. poz. 922 i 1641).

1	2	3
27	295220,05	341689,69
28	295218,42	341696,56
29	295215,77	341707,68
30	295167,27	341715,33
31	295131,06	341716,17
32	295122,67	341716,36
33	295124,72	341699,16
34	295120,40	341634,32
35	295093,18	341611,14
36	295088,70	341607,32
37	294957,22	341610,15
38	294922,99	341613,04
39	294864,50	341605,05
40	294807,85	341601,29
41	294805,03	341615,10
42	294836,70	341634,05
43	294858,22	341634,19
44	294864,24	341638,39
45	294871,39	341663,43
46	294860,65	341658,38
47	294834,79	341663,57
48	294812,73	341662,13
49	294804,26	341661,58
50	294802,39	341661,46
51	294797,04	341654,94
52	294785,23	341638,89
53	294776,35	341631,07
54	294759,97	341621,82
55	294743,85	341620,05
56	294697,59	341626,92
57	294680,52	341623,85
58	294655,98	341616,12
59	294638,80	341610,70
60	294612,52	341602,31
61	294602,42	341598,58
62	294569,72	341586,52
63	294547,48	341578,31
64	294522,62	341574,84

1	2	3
65	294507,75	341576,00
66	294476,31	341580,57
67	294455,38	341578,63
68	294439,72	341572,57
69	294419,07	341561,94
70	294374,45	341564,31
71	294315,89	341546,63
72	294243,99	341549,85
73	294215,41	341557,31
74	294105,20	341586,07
75	294090,22	341618,80
76	294083,91	341636,58
77	294082,32	341638,49
78	294081,95	341638,94
79	294057,73	341668,14
80	294015,57	341705,77
81	293984,52	341733,48
82	293957,17	341757,90
83	293919,13	341786,75
84	293840,45	341805,85
85	293822,99	341816,01
86	293806,10	341821,90
87	293725,84	341803,21
88	293686,69	341807,42
89	293662,76	341812,77
90	293645,29	341817,99
91	293617,81	341830,13
92	293589,14	341833,71
93	293582,95	341831,96
94	293565,35	341835,12
95	293523,28	341869,72
96	293506,19	341889,05
97	293482,48	341917,46
98	293415,22	342003,46
99	293405,92	342014,83
100	293364,09	342070,78
101	293343,27	342098,73
102	293327,88	342113,48

1	2	3
103	293306,70	342121,37
104	293294,45	342118,64
105	293258,89	342107,38
106	293251,04	342104,11
107	293234,69	342097,32
108	293213,79	342089,90
109	293201,64	342086,57
110	293184,96	342085,46
111	293151,79	342054,13
112	293112,18	342016,72
113	293168,73	341962,72
114	293140,81	341937,99
115	293069,13	341874,50
116	292966,63	341899,59
117	292916,14	341933,08
118	292882,84	341970,54
119	292771,22	342089,10
120	292692,63	342031,07
121	292591,95	342142,19
122	292570,14	342123,23
123	292650,18	342035,12
124	292705,73	341973,26
125	292662,28	341910,13
126	292600,26	341997,92
127	292535,27	341950,23
128	292499,15	342013,58
129	292455,10	341951,08
130	292435,19	341961,31
131	292430,59	341964,49
132	292359,60	342013,46
133	292366,14	342028,18
134	292328,83	342042,34
135	292321,45	342020,36
136	292314,40	341999,36
137	292293,12	341934,35
138	292291,46	341930,35
139	292271,44	341882,17
140	292249,84	341841,77

1	2	3
141	292199,84	341748,25
142	292135,39	341663,17
143	292134,94	341662,57
144	292084,86	341596,47
145	292069,20	341575,80
146	292000,86	341523,85
147	291986,41	341504,45
148	291959,94	341443,93
149	291927,47	341369,71
150	291921,77	341350,10
151	291920,16	341339,36
152	291924,27	341308,16
153	291929,73	341266,77
154	291924,42	341187,47
155	291917,39	341082,27
156	291912,20	341004,58
157	291917,17	340857,62
158	291918,80	340809,70
159	291916,24	340767,35
160	291895,12	340696,96
161	291849,38	340590,58
162	291846,13	340555,00
163	291847,08	340553,82
164	291859,27	340538,65
165	291889,96	340520,67
166	291919,44	340510,42
167	291943,78	340508,75
168	291981,11	340495,83
169	291985,54	340472,03
170	291985,89	340470,18
171	291988,13	340458,15
172	291988,61	340396,22
173	292014,33	340319,77
174	292026,94	340274,00
175	292029,60	340235,70
176	292025,34	340163,69
177	292023,88	340139,07
178	292029,52	340098,92

1	2	3
179	292055,02	339998,42
180	292069,71	339956,33
181	292072,64	339947,95
182	292126,19	339898,13
183	292171,24	339809,65
184	292208,61	339717,77
185	292244,85	339615,90
186	292296,53	339517,19
187	292344,67	339449,97
188	292346,35	339447,62
189	292355,69	339434,58
190	292368,37	339416,87
191	292369,75	339405,78
192	292368,07	339307,29
193	292364,13	339281,23
194	292358,62	339271,00
195	292348,89	339260,64
196	292332,06	339253,32
197	292318,09	339247,24
198	292308,07	339245,86
199	292272,50	339249,51
200	292261,92	339249,18
201	292245,12	339244,95
202	292235,26	339238,82
203	292221,16	339227,34
204	292176,42	339190,92
205	292166,31	339184,35
206	292152,04	339175,08
207	292027,62	339108,98
208	292001,55	339096,52
209	291953,00	339074,89
210	291938,87	339069,68
211	291912,09	339063,02
212	291883,12	339058,67
213	291861,44	339057,99
214	291837,53	339060,95
215	291814,58	339067,11
216	291748,94	339084,10

1	2	3
217	291739,87	339086,47
218	291727,12	339087,92
219	291712,75	339088,42
220	291623,80	339091,56
221	291598,41	339091,29
222	291580,56	339086,50
223	291577,62	339079,00
224	291579,36	339074,29
225	291588,59	339066,64
226	291705,53	339033,78
227	291719,14	339027,14
228	291724,88	339024,34
229	291727,66	339019,72
230	291735,49	339006,67
231	291733,69	338996,56
232	291725,00	338986,76
233	291689,40	338974,53
234	291643,46	338970,97
235	291615,45	338969,56
236	291559,22	338956,95
237	291486,80	338954,15
238	291382,99	338965,34
239	291353,24	338955,52
240	291350,40	338924,52
241	291374,36	338862,60
242	291401,62	338817,10
243	291486,22	338765,55
244	291467,26	338735,74
245	291522,61	338712,28
246	291569,24	338697,23
247	291643,56	338663,15
248	291652,67	338642,69
249	291764,94	338640,49
250	291943,15	338642,06
251	291925,20	338593,22
252	291908,01	338574,48
253	291889,72	338550,19
254	291887,27	338547,14

1	2	3
255	291868,12	338523,26
256	291852,71	338501,61
257	291843,47	338485,65
258	291882,78	338487,73
259	291934,25	338493,79
260	291954,59	338493,16
261	291983,85	338491,96
262	292023,22	338492,14
263	292056,51	338483,87
264	292087,44	338483,14
265	292117,62	338479,43
266	292148,86	338480,56
267	292160,76	338481,00
268	292173,08	338479,69
269	292225,13	338480,47
270	292250,06	338482,10
271	292261,85	338484,17
272	292281,32	338430,58
273	292441,45	338431,87
274	292521,77	338421,81
275	292571,39	338429,40
276	292596,39	338404,63
277	292645,02	338356,44
278	292661,56	338338,71
279	292670,06	338331,04
280	292662,57	338326,67
281	292666,78	338312,31
282	292681,29	338296,77
283	292738,97	338209,51
284	292754,97	338185,24
285	292778,33	338170,71
286	292853,25	338170,38
287	292848,13	338181,65
288	292835,91	338203,91
289	292877,13	338235,66
290	292917,74	338205,46
291	292931,28	338142,98
292	292908,48	338128,21

1	2	3
293	292917,99	338131,12
294	292954,80	338101,79
295	292978,66	338097,06
296	292996,53	338087,54
297	292991,59	338082,94
298	293050,11	338029,36
299	293080,03	337992,68
300	293093,58	337976,07
301	293109,40	337956,68
302	293156,89	337986,50
303	293176,10	338005,52
304	293232,76	338048,11
305	293239,93	338070,46
306	293215,87	338089,98
307	293209,48	338095,17
308	293161,28	338134,28
309	293057,78	338156,92
310	293109,62	338175,66
311	293167,82	338199,20
312	293197,26	338216,67
313	293227,99	338226,16
314	293262,46	338231,38
315	293277,58	338243,75
316	293302,13	338252,27
317	293358,76	338227,16
318	293411,25	338223,73
319	293443,83	338270,81
320	293409,68	338294,13
321	293395,60	338303,75
322	293317,99	338317,85
323	293317,58	338330,93
324	293337,68	338349,13
325	293382,82	338357,47
326	293446,60	338369,25
327	293533,88	338376,64
328	293562,47	338387,70
329	293608,55	338387,34
330	293608,71	338387,34

1	2	3
331	293609,60	338387,33
332	293615,40	338387,28
333	293641,39	338387,08
334	293631,43	338441,03
335	293632,11	338449,28
336	293632,71	338456,43
337	293635,68	338492,15
338	293645,12	338520,70
339	293642,80	338523,76
340	293643,40	338524,28
341	293643,84	338524,48
342	293662,91	338530,68
343	293664,72	338531,26
344	293711,68	338555,40
345	293712,28	338555,82
346	293786,72	338606,87
347	293788,99	338603,57
348	293816,15	338619,57
349	293843,31	338635,57
350	293840,45	338642,34
351	293833,43	338658,93
352	293832,36	338693,14
353	293829,99	338744,22
354	293826,74	338758,30
355	293821,97	338778,98
356	293849,57	338783,32
357	293905,49	338792,10
358	293941,60	338797,78
359	294021,17	338810,28
360	294073,76	338819,90
361	294236,33	338827,78
362	294253,90	338786,40
363	294258,40	338775,79
364	294287,62	338706,94
365	294291,53	338697,73
366	294324,49	338701,46
367	294369,24	338709,78
368	294398,80	338708,02

1	2	3
369	294443,50	338709,23
370	294525,38	338698,91
371	294544,43	338692,58
372	294567,68	338692,90
373	294630,10	338696,04
374	294691,51	338705,83
375	294705,92	338707,27
376	294712,45	338741,25
377	294616,82	338739,48
378	294570,46	338735,01
379	294568,22	338743,53
380	294545,39	338788,14
381	294502,79	338781,49
382	294481,21	338856,21
383	294535,00	338882,71
384	294506,78	338899,52
385	294493,22	338963,72
386	294552,83	338976,74
387	294606,08	338986,49
388	294698,65	338975,74
389	294751,13	338982,77
390	294777,42	338992,18
391	294802,06	339014,95
392	294847,09	338990,22
393	294877,57	338974,43
394	294906,27	338965,72
395	294931,56	338958,04
396	294969,51	338937,69
397	294994,62	338922,13
398	294998,47	338913,12
399	295023,73	338854,00
400	295189,06	338925,73
401	295183,53	338945,75
402	295185,16	338967,34
403	295198,73	338988,54
404	295216,16	338996,78
405	295230,77	339006,55
406	295252,84	339004,86

1	2	3
407	295267,84	339004,94
408	295247,23	339061,04
409	295227,28	339059,26
410	295183,10	339045,18
411	295164,22	339046,12
412	295126,36	339051,28
413	295083,85	339044,64
414	295025,35	339050,27
415	294966,38	339074,15
416	294928,19	339114,50
417	294890,60	339136,80
418	294853,56	339163,42
419	294851,66	339169,82
420	294858,29	339171,14
421	294864,32	339206,66
422	294885,44	339191,44
423	294909,98	339181,10
424	294934,48	339171,94
425	294932,50	339159,18
426	294944,44	339154,10
427	294946,74	339160,62
428	295001,09	339142,14
429	295030,62	339131,49
430	295041,63	339134,62
431	295057,08	339135,70
432	295099,85	339126,32
433	295111,82	339124,32
434	295145,34	339131,32
435	295148,30	339138,16
436	295192,35	339138,55
437	295253,36	339167,86
438	295266,41	339156,75
439	295284,70	339143,04
440	295330,56	339100,69
441	295336,49	339099,41
442	295326,81	339141,98
443	295316,07	339142,83
444	295302,64	339148,90

1	2	3
445	295298,28	339165,89
446	295304,30	339189,10
447	295299,28	339209,98
448	295281,20	339229,27
449	295296,03	339275,38
450	295292,64	339282,92
451	295290,09	339288,59
452	295288,89	339299,69
453	295301,85	339378,05
454	295307,85	339405,22
455	295305,01	339419,56
456	295314,78	339436,93
457	295333,45	339461,73
458	295364,52	339483,75
459	295370,54	339481,55
460	295366,69	339477,86
461	295371,61	339472,85
462	295384,82	339494,51
463	295379,53	339498,71
464	295355,85	339507,09
465	295373,47	339520,97
466	295386,57	339531,27
467	295401,58	339554,97
468	295408,21	339567,64
469	295376,09	339587,00
470	295354,36	339603,06
471	295344,44	339613,93
472	295336,41	339629,05
473	295333,58	339644,63
474	295336,41	339656,44
475	295343,97	339672,98
476	295376,09	339714,54
477	295427,11	339767,92
478	295435,61	339780,68
479	295447,42	339806,66
480	295465,37	339852,48
481	295476,24	339887,91
482	295480,49	339912,94

1	2	3
483	295484,74	339932,78
484	295493,24	339953,56
485	295504,11	339983,32
486	295507,88	340005,53
487	295508,83	340017,34
488	295509,77	340035,29
489	295521,58	340061,74
490	295537,17	340088,19
491	295531,98	340114,64
492	295534,81	340147,24
493	295535,75	340188,81
494	295539,53	340216,68
495	295551,34	340245,02
496	295580,16	340291,78
497	295596,69	340326,27
498	295604,51	340340,85
499	295620,68	340378,76
500	295632,39	340411,80
501	295639,17	340444,08
502	295640,93	340466,19
503	295637,28	340526,16
504	295631,96	340580,73
505	295631,59	340602,63
506	295631,17	340613,47
507	295632,45	340633,32
508	295635,90	340658,82
509	295637,31	340680,55
510	295636,37	340701,33
511	295633,54	340730,62
512	295635,90	340758,02
513	295640,15	340775,49
514	295645,34	340801,95
515	295649,12	340824,62
516	295653,75	340877,60
517	295654,32	340882,25
518	295653,38	340906,81
519	295649,60	340940,82
520	295644,40	340992,78

1	2	3
521	295634,48	341057,03
522	295629,76	341088,68
523	295623,14	341114,66
524	295618,42	341124,10
525	295592,60	341166,00
526	295600,24	341198,85
527	295615,04	341286,91
528	295617,08	341358,51
529	295630,26	341416,32
530	295636,13	341474,97
531	295648,86	341533,20
532	295657,65	341565,31
533	295665,52	341603,11
534	295685,88	341663,93
535	295700,72	341696,09
536	295674,08	341712,39
537	295667,05	341696,33
538	295627,33	341646,25
539	295624,52	341612,74
540	295612,29	341565,67
541	295598,04	341547,34

2) granica drugiej enklawy obszaru

Numer punktu załamania granicy	Współrzędne punktów załamania granicy (PL-1992) ²⁾	
	X	Y
1	2	3
1	303204,16	334082,36
2	303187,51	334070,65
3	303124,21	334069,04
4	303085,22	334077,30
5	303065,59	334095,88
6	303021,02	334120,55
7	302998,65	334141,81
8	302985,00	334162,83
9	302951,39	334197,57
10	302927,09	334208,43
11	302923,95	334216,50

1	2	3
12	302880,30	334328,50
13	302916,49	334356,37
14	302889,56	334392,47
15	302963,24	334380,52
16	302908,17	334504,99
17	302891,70	334542,21
18	302975,18	334522,75
19	303017,27	334522,49
20	303008,94	334531,33
21	302903,14	334643,72
22	302879,34	334667,22
23	302764,45	334723,16
24	302724,24	334752,26
25	302687,46	334760,24
26	302665,17	334775,02
27	302620,94	334792,88
28	302603,84	334793,94
29	302553,86	334831,27
30	302504,83	334862,48
31	302454,39	334878,87
32	302444,67	334882,03
33	302431,02	334887,29
34	302415,58	334897,98
35	302414,52	334906,68
36	302414,79	334910,66
37	302412,94	334918,94
38	302415,10	334926,15
39	302419,05	334939,38
40	302425,20	334958,23
41	302429,90	334973,06
42	302444,92	334987,83
43	302451,71	334999,15
44	302462,60	335006,24
45	302461,61	335012,56
46	302462,52	335021,33
47	302458,38	335026,75
48	302449,97	335029,27
49	302461,12	335053,44

1	2	3
50	302465,29	335072,23
51	302483,53	335098,20
52	302475,76	335105,50
53	302445,60	335079,94
54	302423,45	335039,55
55	302418,52	335019,55
56	302409,16	334988,69
57	302394,17	334960,43
58	302389,51	334944,41
59	302370,68	334924,76
60	302333,05	334947,40
61	302314,21	334967,73
62	302313,46	334991,53
63	302320,47	335004,45
64	302336,38	335020,30
65	302345,36	335037,52
66	302348,93	335058,80
67	302367,01	335072,87
68	302388,55	335111,65
69	302395,20	335119,27
70	302397,64	335140,76
71	302386,57	335139,22
72	302376,88	335136,43
73	302349,98	335128,69
74	302315,29	335118,70
75	302270,52	335105,81
76	302231,63	335118,08
77	302234,91	335152,52
78	302212,38	335263,36
79	302209,25	335350,40
80	302200,79	335354,27
81	302087,21	335406,31
82	302034,15	335414,97
83	301970,79	335422,70
84	301916,35	335449,58
85	301864,89	335470,39
86	301825,05	335486,16
87	301808,21	335492,82

1	2	3
88	301760,30	335514,34
89	301672,80	335562,81
90	301633,08	335577,14
91	301627,26	335579,24
92	301643,61	335673,45
93	301646,60	335690,65
94	301634,90	335702,54
95	301540,08	335789,47
96	301490,25	335846,66
97	301460,76	335882,68
98	301445,26	335901,62
99	301433,33	335914,74
100	301390,53	335958,96
101	301342,10	335975,79
102	301308,33	335999,27
103	301303,89	336002,37
104	301262,09	336034,68
105	301227,63	336061,33
106	301230,48	336076,70
107	301258,79	336229,24
108	301198,00	336241,40
109	301146,98	336261,52
110	301142,53	336263,28
111	301067,30	336306,64
112	301041,93	336331,97
113	300981,40	336247,02
114	300947,54	336197,89
115	300940,44	336204,67
116	300920,68	336223,56
117	300916,57	336215,49
118	300865,01	336210,54
119	300828,67	336170,46
120	300792,78	336125,07
121	300799,81	336116,16
122	300789,70	336096,79
123	300783,46	336081,55
124	300666,78	336058,19
125	300670,23	336094,01

1	2	3
126	300668,95	336099,15
127	300660,01	336118,32
128	300662,87	336141,04
129	300658,89	336154,01
130	300659,37	336163,95
131	300643,16	336187,26
132	300632,99	336226,93
133	300735,29	336299,72
134	300791,22	336375,97
135	300797,46	336398,88
136	300796,42	336424,91
137	300790,18	336451,98
138	300789,13	336481,14
139	300795,38	336515,50
140	300799,82	336570,88
141	300738,67	336633,34
142	300731,05	336641,13
143	300642,60	336695,99
144	300618,88	336710,70
145	300591,88	336753,31
146	300574,63	336780,55
147	300485,43	336887,12
148	300493,48	336895,31
149	300520,05	336922,34
150	300430,74	337016,29
151	300399,72	337063,06
152	300368,30	337090,26
153	300349,01	337110,30
154	300300,04	337153,02
155	300183,77	337264,02
156	300142,36	337332,86
157	300100,16	337386,93
158	300064,72	337441,37
159	299987,35	337528,65
160	299982,80	337546,97
161	299987,18	337553,69
162	299969,64	337589,44
163	299939,27	337651,36

1	2	3
164	299983,37	337705,97
165	299988,30	337700,57
166	300011,20	337729,87
167	299998,55	337740,98
168	300060,37	337821,28
169	300019,81	337860,34
170	299974,01	337914,57
171	299879,24	337823,77
172	299824,21	337920,29
173	299819,81	337924,96
174	299798,52	337947,56
175	299818,51	337902,98
176	299802,41	337842,66
177	299786,32	337812,32
178	299780,10	337813,78
179	299753,52	337820,03
180	299750,41	337825,54
181	299737,37	337848,64
182	299710,56	337896,16
183	299678,99	337952,08
184	299616,66	337867,93
185	299621,47	337841,09
186	299640,41	337819,45
187	299656,06	337789,09
188	299626,57	337741,06
189	299608,87	337705,66
190	299597,42	337679,98
191	299540,05	337604,75
192	299490,62	337642,72
193	299434,38	337685,33
194	299399,17	337706,30
195	299404,12	337721,33
196	299341,07	337782,47
197	299262,91	337841,32
198	299232,70	337868,89
199	299206,45	337796,73
200	299277,52	337714,77
201	299240,23	337678,76

1	2	3
202	299128,64	337625,87
203	299120,03	337637,90
204	299087,76	337683,02
205	299072,81	337702,34
206	299025,30	337737,83
207	298953,16	337784,98
208	298918,38	337818,03
209	298893,61	337839,87
210	298871,63	337865,79
211	298865,42	337868,29
212	298862,83	337869,34
213	298842,95	337884,42
214	298796,78	337919,44
215	298794,78	337962,02
216	298774,87	337960,66
217	298845,62	338056,51
218	298867,10	338085,96
219	298876,31	338108,67
220	298860,56	338130,01
221	298882,03	338204,92
222	298860,29	338239,96
223	298850,61	338218,69
224	298836,49	338062,17
225	298826,92	338063,46
226	298819,25	338066,03
227	298799,56	338072,63
228	298790,67	338075,61
229	298780,39	338079,07
230	298769,29	338129,13
231	298748,83	338123,85
232	298707,07	338113,09
233	298688,50	338110,52
234	298660,09	338130,27
235	298616,52	338149,40
236	298635,11	338199,85
237	298645,87	338229,06
238	298653,32	338254,46
239	298662,30	338285,07

1	2	3
240	298554,06	338319,89
241	298551,48	338320,72
242	298561,34	338344,45
243	298567,55	338359,39
244	298596,96	338349,07
245	298616,37	338342,26
246	298620,70	338355,96
247	298626,25	338373,54
248	298618,09	338380,06
249	298593,27	338399,89
250	298549,54	338402,09
251	298548,03	338402,00
252	298535,28	338401,25
253	298529,12	338442,62
254	298523,89	338477,71
255	298491,26	338525,85
256	298469,22	338539,67
257	298449,57	338551,98
258	298470,65	338561,68
259	298515,30	338582,23
260	298511,59	338623,26
261	298508,56	338656,68
262	298508,50	338657,52
263	298508,45	338658,14
264	298507,62	338669,91
265	298507,28	338674,73
266	298506,98	338679,02
267	298505,54	338699,39
268	298502,92	338736,45
269	298496,87	338766,42
270	298490,47	338798,12
271	298487,46	338813,02
272	298453,98	338908,72
273	298448,60	338924,10
274	298438,62	338963,88
275	298400,36	338994,04
276	298340,38	339026,40
277	298307,89	339043,93

1	2	3
278	298303,08	339046,01
279	298286,97	339053,00
280	298286,51	339076,84
281	298285,69	339118,85
282	298283,88	339137,41
283	298281,99	339156,86
284	298198,08	339212,35
285	298143,06	339262,65
286	298095,22	339306,39
287	298112,99	339334,58
288	298086,72	339362,29
289	298080,22	339378,34
290	298074,72	339391,95
291	298066,48	339387,46
292	298053,60	339411,61
293	298032,32	339451,49
294	297952,15	339488,87
295	297917,92	339510,09
296	297891,90	339526,21
297	297827,98	339562,18
298	297814,26	339550,41
299	297810,20	339546,93
300	297746,21	339621,96
301	297783,03	339666,36
302	297820,81	339691,97
303	297831,23	339699,03
304	297857,47	339724,66
305	297826,23	339740,27
306	297800,86	339756,03
307	297777,83	339768,81
308	297776,41	339769,24
309	297743,37	339779,24
310	297709,90	339783,35
311	297650,41	339806,89
312	297590,77	339809,98
313	297589,77	339810,51
314	297349,37	339912,76
315	297321,70	339917,06

1	2	3
316	297302,70	339920,02
317	297280,21	339941,01
318	297275,15	339945,74
319	297268,76	339951,71
320	297238,47	339962,98
321	297231,86	339965,43
322	297135,88	339730,90
323	297068,20	339742,36
324	297045,29	339650,73
325	297028,63	339552,85
326	297082,78	339517,72
327	297008,41	339316,97
328	296981,76	339354,58
329	296942,64	339395,05
330	296939,44	339397,30
331	296916,40	339413,48
332	296895,92	339454,76
333	296870,05	339506,88
334	296858,88	339529,39
335	296850,67	339534,79
336	296841,19	339541,03
337	296783,58	339598,24
338	296769,23	339605,88
339	296743,79	339619,44
340	296693,79	339638,40
341	296663,61	339639,38
342	296654,08	339657,04
343	296629,11	339673,62
344	296616,93	339681,71
345	296608,87	339687,06
346	296556,42	339775,45
347	296489,16	339803,01
348	296421,31	339716,83
349	296366,81	339707,97
350	296220,05	339696,28
351	296198,19	339705,06
352	296139,42	339731,00
353	296125,38	339735,72

1	2	3
354	296054,70	339716,09
355	295993,10	339690,36
356	295978,53	339684,28
357	295961,79	339686,53
358	295919,79	339684,02
359	295907,77	339673,69
360	295883,17	339657,46
361	295878,84	339654,75
362	295902,15	339654,66
363	295905,15	339612,19
364	295906,49	339611,46
365	295916,80	339603,75
366	295936,79	339588,81
367	295977,81	339554,04
368	295991,48	339542,45
369	296093,49	339455,99
370	296120,79	339439,23
371	296188,10	339370,72
372	296234,02	339316,75
373	296243,41	339305,71
374	296249,55	339298,49
375	296291,53	339229,36
376	296339,17	339080,61
377	296355,54	338998,54
378	296356,73	338992,57
379	296352,35	338963,54
380	296341,68	338933,27
381	296305,44	338867,18
382	296263,90	338830,08
383	296192,27	338777,46
384	296142,16	338746,82
385	296089,33	338723,85
386	296077,57	338717,14
387	296073,95	338715,42
388	296041,45	338699,93
389	296005,98	338683,02
390	295992,69	338676,26
391	296004,81	338631,78

1	2	3
392	296019,02	338617,78
393	296041,37	338595,77
394	296055,19	338582,15
395	296082,57	338544,51
396	296070,45	338538,57
397	296044,94	338554,44
398	296033,65	338561,62
399	296015,78	338572,98
400	296008,04	338566,78
401	296028,69	338542,31
402	296047,20	338520,37
403	296035,63	338509,69
404	296043,34	338482,59
405	296051,74	338388,53
406	296049,06	338334,85
407	296051,85	338309,14
408	296058,28	338281,36
409	296081,06	338213,00
410	296109,35	338161,42
411	296116,62	338145,90
412	296163,38	338046,07
413	296112,00	337980,11
414	296109,51	337976,91
415	296017,94	337870,40
416	295948,51	337793,27
417	295973,22	337766,02
418	295917,71	337720,38
419	295903,95	337709,06
420	295868,60	337744,94
421	295853,11	337760,66
422	295801,18	337785,91
423	295776,36	337828,30
424	295759,33	337814,29
425	295712,88	337840,02
426	295643,63	337801,00
427	295570,40	337759,73
428	295562,05	337814,05
429	295552,87	337828,45

1	2	3
430	295526,05	337810,14
431	295524,98	337793,83
432	295549,50	337740,82
433	295568,53	337718,17
434	295580,18	337706,21
435	295631,03	337642,41
436	295637,02	337634,90
437	295728,43	337505,66
438	295736,36	337488,83
439	295748,44	337463,14
440	295793,76	337391,83
441	295799,46	337382,86
442	295803,96	337372,65
443	295809,45	337360,20
444	295837,88	337295,62
445	295891,90	337202,03
446	295918,45	337119,37
447	295924,73	337110,06
448	295938,11	337094,33
449	295957,28	337071,80
450	295986,18	337048,76
451	296010,61	337011,89
452	296041,38	336965,45
453	296044,61	336960,58
454	296066,45	336938,02
455	296086,38	336928,06
456	296147,61	336897,44
457	296218,47	336853,31
458	296221,71	336848,28
459	296262,91	336784,25
460	296278,67	336753,57
461	296293,34	336723,74
462	296325,38	336638,10
463	296325,99	336636,45
464	296326,33	336635,56
465	296327,71	336631,85
466	296356,64	336583,09
467	296402,70	336505,41

1	2	3
468	296489,71	336269,66
469	296508,50	336187,29
470	296521,38	336160,60
471	296552,20	336096,72
472	296670,80	335995,14
473	296692,66	335976,42
474	296709,81	335957,41
475	296718,35	335944,89
476	296720,44	335931,95
477	296713,47	335914,78
478	296709,92	335906,04
479	296715,32	335896,16
480	296718,60	335890,16
481	296725,48	335885,50
482	296776,30	335883,13
483	296778,07	335880,27
484	296798,01	335848,13
485	296814,79	335831,41
486	296835,07	335835,16
487	296838,05	335835,71
488	296846,64	335789,20
489	296870,88	335746,69
490	296878,95	335732,53
491	296871,55	335677,59
492	296861,98	335654,29
493	296887,60	335646,37
494	296895,43	335636,71
495	296884,84	335620,52
496	296892,88	335569,53
497	296893,19	335567,55
498	296904,14	335498,03
499	296953,01	335456,74
500	296953,71	335453,43
501	296953,74	335453,30
502	296957,87	335433,73
503	296958,19	335432,24
504	296960,00	335423,66
505	296940,89	335419,11

1	2	3
506	296940,88	335419,11
507	296937,96	335418,41
508	296948,49	335330,82
509	296948,49	335330,81
510	296955,12	335275,74
511	296955,12	335275,72
512	296956,20	335266,75
513	296953,05	335214,47
514	296953,02	335213,97
515	296952,55	335206,17
516	296965,01	335200,62
517	296965,90	335172,50
518	296955,42	335146,57
519	296954,56	335144,42
520	296950,81	335135,15
521	296944,31	335104,85
522	296942,17	335094,84
523	296955,23	335068,85
524	296956,74	335065,84
525	296961,10	335057,16
526	296965,79	335047,84
527	296967,96	335043,52
528	296952,16	335016,46
529	296948,37	334985,42
530	296963,49	334958,54
531	296959,63	334942,56
532	296953,78	334939,60
533	296985,63	334910,07
534	296972,94	334897,38
535	297017,15	334852,98
536	297041,04	334799,02
537	297071,29	334757,35
538	297100,96	334734,10
539	297135,65	334715,36
540	297151,17	334716,21
541	297152,66	334716,29
542	297153,23	334715,83
543	297177,90	334695,48

1	2	3
544	297186,14	334698,12
545	297205,23	334687,12
546	297216,82	334680,44
547	297209,34	334673,47
548	297202,23	334666,84
549	297201,42	334666,09
550	297216,77	334647,02
551	297217,92	334645,59
552	297222,26	334644,75
553	297231,89	334642,89
554	297275,66	334634,44
555	297279,74	334633,66
556	297286,36	334635,08
557	297304,55	334638,99
558	297317,64	334627,27
559	297370,66	334579,79
560	297414,69	334540,36
561	297460,76	334487,10
562	297481,17	334493,68
563	297571,24	334453,49
564	297582,30	334453,12
565	297584,38	334453,04
566	297664,90	334450,29
567	297665,27	334450,80
568	297686,94	334480,71
569	297700,54	334490,37
570	297750,23	334525,64
571	297752,09	334526,96
572	297811,62	334537,55
573	297896,42	334576,88
574	297917,35	334579,52
575	297936,04	334565,04
576	297942,51	334561,05
577	297943,93	334560,18
578	297947,36	334558,07
579	297959,67	334560,90
580	297981,21	334565,87
581	297992,46	334561,07

1	2	3
582	298027,07	334557,52
583	298041,83	334554,64
584	298018,05	334487,52
585	298054,43	334309,68
586	298135,72	334315,96
587	298193,31	334293,82
588	298251,54	334272,63
589	298332,80	334217,77
590	298337,52	334214,59
591	298355,29	334232,82
592	298361,59	334257,03
593	298378,87	334313,54
594	298321,70	334326,43
595	298292,90	334346,05
596	298275,39	334390,96
597	298275,39	334435,87
598	298303,23	334434,08
599	298350,16	334418,83
600	298381,52	334406,31
601	298432,04	334402,74
602	298450,52	334376,82
603	298458,93	334393,94
604	298468,98	334412,03
605	298482,17	334411,57
606	298482,22	334411,63
607	298513,64	334410,48
608	298517,99	334385,25
609	298528,12	334395,35
610	298530,52	334397,74
611	298535,14	334400,33
612	298576,45	334423,51
613	298719,47	334448,88
614	298813,60	334465,57
615	298859,55	334494,01
616	298875,58	334501,66
617	298897,75	334503,54
618	298922,41	334501,94
619	298937,19	334486,52

1	2	3
620	298946,82	334470,55
621	298969,77	334409,54
622	298999,49	334385,86
623	299091,47	334351,63
624	299117,97	334342,14
625	299140,30	334344,47
626	299162,17	334350,20
627	299183,51	334363,22
628	299205,38	334384,56
629	299220,48	334403,83
630	299230,37	334417,88
631	299238,40	334426,11
632	299326,40	334480,47
633	299377,68	334520,03
634	299408,93	334552,75
635	299441,35	334587,09
636	299501,61	334624,47
637	299619,90	334688,07
638	299649,47	334699,56
639	299655,46	334701,89
640	299685,57	334703,89
641	299717,37	334702,51
642	299757,79	334696,36
643	299939,97	334608,66
644	299969,53	334601,91
645	300030,60	334587,95
646	300032,26	334587,23
647	300033,22	334586,82
648	300076,21	334568,21
649	300111,34	334544,97
650	300119,78	334538,67
651	300178,96	334502,22
652	300208,11	334492,85
653	300284,12	334480,36
654	300318,49	334473,59
655	300354,93	334461,10
656	300395,02	334446,00
657	300423,65	334439,75

1	2	3
658	300438,75	334438,19
659	300455,41	334440,27
660	300474,67	334444,96
661	300495,50	334457,45
662	300525,70	334489,21
663	300546,52	334513,16
664	300565,79	334526,69
665	300586,61	334533,98
666	300612,12	334538,15
667	300635,55	334537,63
668	300659,50	334530,34
669	300676,68	334522,01
670	300765,19	334465,78
671	300797,46	334442,35
672	300806,97	334435,81
673	300825,87	334411,54
674	300829,51	334406,87
675	300839,56	334364,23
676	300849,38	334339,67
677	300871,20	334322,34
678	300892,53	334321,57
679	300907,65	334329,10
680	300931,29	334328,96
681	300972,41	334323,11
682	301018,08	334328,51
683	301046,31	334323,75
684	301077,55	334317,94
685	301100,01	334318,03
686	301126,06	334318,14
687	301136,71	334321,82
688	301147,96	334317,24
689	301161,84	334319,35
690	301175,38	334315,01
691	301176,68	334301,64
692	301183,61	334300,27
693	301190,60	334290,97
694	301218,21	334282,57
695	301237,05	334266,93

1	2	3
696	301263,02	334265,98
697	301282,47	334275,68
698	301290,81	334274,35
699	301296,53	334281,29
700	301391,56	334296,15
701	301453,48	334362,25
702	301625,04	334549,84
703	301685,77	334619,05
704	301717,17	334647,30
705	301735,37	334657,92
706	301793,61	334674,04
707	301885,81	334673,73
708	301938,12	334673,55
709	302003,99	334682,76
710	302031,72	334693,16
711	302054,92	334712,94
712	302110,37	334744,70
713	302263,72	334829,81
714	302264,39	334829,43
715	302212,98	334738,40
716	302212,80	334699,89
717	302211,80	334674,63
718	302206,49	334658,70
719	302201,77	334645,72
720	302196,75	334637,76
721	302191,74	334629,79
722	302169,91	334607,96
723	302152,80	334586,13
724	302143,36	334564,30
725	302138,05	334546,01
726	302135,13	334521,88
727	302133,92	334511,78
728	302133,92	334471,66
729	302136,87	334439,21
730	302141,44	334412,23
731	302159,02	334355,35
732	302184,64	334275,44
733	302174,70	334270,39

1	2	3
734	302187,08	334254,92
735	302192,83	334238,43
736	302195,51	334228,98
737	302196,33	334218,05
738	302202,60	334200,62
739	302202,25	334186,26
740	302213,80	334162,39
741	302214,53	334139,07
742	302212,24	334120,90
743	302207,75	334112,18
744	302212,82	334102,58
745	302209,62	334082,94
746	302214,65	334074,53
747	302161,04	334052,08
748	302160,69	334046,14
749	302158,47	334008,85
750	302158,69	333958,95
751	302160,59	333941,43
752	302154,31	333863,10
753	302152,22	333816,12
754	302151,34	333768,26
755	302146,82	333631,42
756	302146,71	333628,36
757	302137,40	333620,49
758	302089,68	333580,15
759	301986,65	333488,39
760	301975,67	333509,48
761	301972,49	333516,31
762	301954,38	333555,25
763	301941,85	333575,11
764	301934,22	333590,35
765	301910,87	333626,14
766	301895,80	333638,37
767	301879,92	333651,17
768	301875,34	333657,77
769	301859,71	333674,97
770	301858,77	333676,01
771	301851,49	333684,02

1	2	3
772	301844,15	333695,01
773	301834,78	333710,49
774	301827,93	333713,84
775	301826,61	333721,63
776	301825,98	333725,29
777	301814,11	333736,83
778	301804,23	333760,74
779	301800,16	333776,49
780	301788,21	333757,04
781	301802,11	333732,58
782	301805,34	333726,90
783	301808,56	333721,23
784	301817,88	333664,00
785	301796,40	333645,76
786	301777,32	333676,75
787	301785,86	333692,79
788	301788,85	333696,53
789	301773,36	333705,36
790	301760,99	333712,75
791	301737,04	333673,79
792	301733,58	333668,16
793	301710,96	333631,35
794	301717,84	333616,90
795	301720,34	333611,76
796	301723,35	333605,56
797	301727,13	333598,93
798	301731,75	333591,14
799	301745,18	333567,74
800	301749,73	333561,93
801	301761,78	333544,84
802	301769,45	333540,72
803	301820,76	333483,20
804	301828,70	333474,30
805	301858,34	333440,49
806	301875,48	333400,54
807	301901,48	333368,81
808	301908,99	333362,07
809	301919,45	333352,70

1	2	3
810	301933,86	333342,54
811	301947,47	333332,93
812	301945,43	333321,76
813	301976,79	333284,04
814	301987,05	333260,54
815	302011,88	333228,37
816	302036,10	333190,23
817	302062,61	333129,73
818	302073,91	333124,54
819	302091,51	333094,51
820	302119,20	333046,95
821	302101,91	333028,54
822	302077,27	333004,35
823	302042,36	332901,11
824	302026,61	332820,98
825	302021,01	332805,35
826	301989,80	332761,05
827	301985,58	332755,05
828	301973,48	332752,33
829	301945,92	332690,33
830	301916,91	332651,71
831	301893,31	332620,29
832	301852,11	332604,71
833	301803,21	332580,69
834	301769,05	332549,70
835	301766,32	332547,21
836	301745,49	332554,05
837	301705,64	332540,15
838	301684,10	332541,59
839	301650,72	332543,82
840	301644,99	332541,74
841	301639,27	332539,65
842	301644,51	332535,35
843	301647,40	332532,98
844	301647,46	332532,93
845	301710,99	332480,77
846	301731,63	332450,29
847	301754,99	332394,93

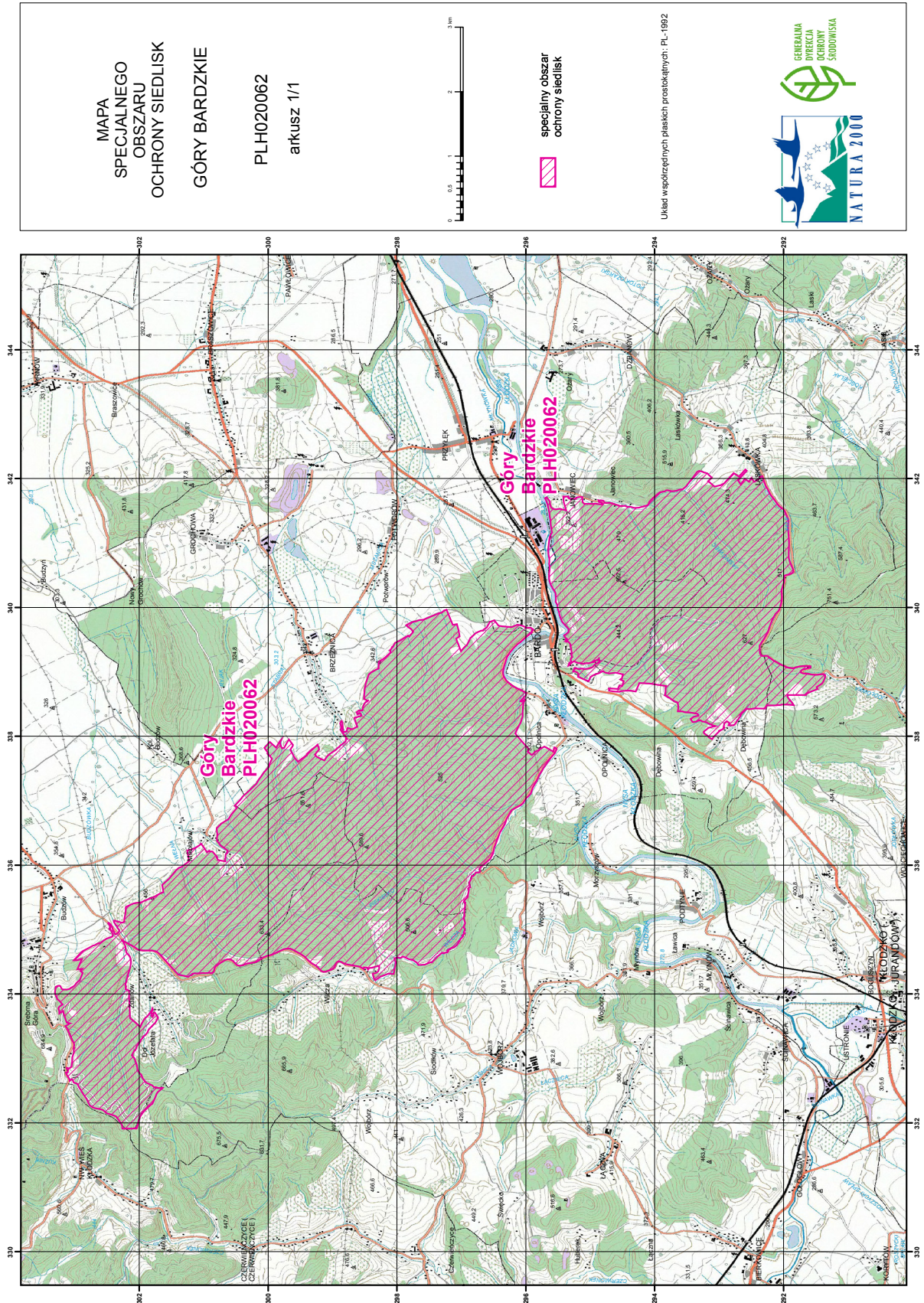
1	2	3
848	301789,28	332313,64
849	301800,98	332294,95
850	301802,78	332293,60
851	301847,84	332259,88
852	301848,64	332259,28
853	301849,43	332258,68
854	301852,11	332255,99
855	301935,36	332171,98
856	301962,48	332137,58
857	301977,00	332112,80
858	301977,45	332112,03
859	301992,35	332086,59
860	301993,46	332083,02
861	302009,31	332031,87
862	302029,06	331957,18
863	302040,66	331913,29
864	302053,27	331912,53
865	302118,96	331908,60
866	302119,96	331908,54
867	302263,72	331909,49
868	302268,93	331965,86
869	302316,81	332034,69
870	302357,36	332092,97
871	302372,57	332104,09
872	302471,84	332137,83
873	302490,76	332144,26
874	302508,94	332150,45
875	302568,94	332202,03
876	302622,48	332213,61
877	302671,79	332224,28
878	302719,01	332234,49
879	302723,50	332235,46
880	302772,10	332275,57
881	302818,34	332370,55
882	302877,08	332451,95
883	302932,11	332540,06
884	302936,82	332551,08
885	302958,74	332602,34

1	2	3
886	302992,29	332615,13
887	303011,03	332622,26
888	303015,32	332623,89
889	303019,62	332625,53
890	303035,38	332656,77
891	303039,44	332666,43
892	303043,14	332672,69
893	303046,84	332678,95
894	303053,28	332673,67
895	303083,66	332648,76
896	303085,32	332673,83
897	303085,50	332676,59
898	303089,55	332682,60
899	303118,27	332725,25
900	303131,88	332754,03
901	303135,85	332762,42
902	303137,48	332765,87
903	303142,70	332781,76
904	303112,78	332782,53
905	303107,16	332815,39
906	303104,75	332835,02
907	303118,88	332838,87
908	303131,10	332842,04
909	303128,83	332853,82
910	303117,62	332850,80
911	303103,29	332846,93
912	303092,22	332843,94
913	303057,28	332867,57
914	303051,26	332871,63
915	303044,87	332951,49
916	303039,50	333018,74
917	303029,07	333059,90
918	303023,35	333071,46
919	303014,42	333089,51
920	303015,44	333095,87
921	303018,93	333117,53
922	303018,33	333136,57
923	303015,90	333150,78

1	2	3
924	303012,13	333157,02
925	303018,03	333158,79
926	303018,33	333177,52
927	303010,26	333206,80
928	303017,23	333242,75
929	303021,61	333248,25
930	303040,15	333271,57
931	303046,91	333288,21
932	303063,15	333328,18
933	303085,06	333382,07
934	303085,97	333384,32
935	303086,14	333384,72
936	303120,82	333463,46
937	303150,43	333499,37
938	303104,43	333526,25
939	303091,06	333538,40
940	303078,20	333543,77
941	303129,03	333555,47
942	303177,88	333710,53
943	303180,32	333722,04
944	303184,19	333736,74
945	303218,13	333711,63
946	303242,18	333694,15
947	303243,80	333739,28
948	303257,46	333762,89
949	303256,76	333785,10
950	303240,39	333804,49
951	303190,85	333837,75
952	303242,56	333896,20
953	303274,91	333916,79
954	303283,13	333944,12
955	303304,02	333983,66
956	303310,89	334026,02
957	303300,07	334112,27
958	303267,16	334124,04
959	303241,66	334127,21
960	303229,61	334122,48
961	303204,16	334082,36

Załącznik nr 2

MAPA SPECJALNEGO OBSZARU OCHRONY SIEDLISK GÓRY BARDZKIE (PLH020062)



Załącznik nr 3

SIEDLISKA PRZYRODNICZE BĘDĄCE PRZEDMIOTEM OCHRONY
NA SPECJALNYM OBSZARZE OCHRONY SIEDLISK GÓRY BARDZKIE (PLH020062)

Lp.	Kod ¹⁾	Nazwa
1	6190	Murawy pannońskie (<i>Stipo-Festucetalia pallentis</i>)
2	6510	Niżowe i górskie świeże łąki użytkowane ekstensywnie (<i>Arrhenatherion elatioris</i>)
3	8220	Ściany skalne i urwiska krzemianowe ze zbiorowiskami z <i>Androsacion vandellii</i>
4	9110	Kwaśne buczyny (<i>Luzulo-Fagetum</i>)
5	9130	Żyzne buczyny (<i>Dentario glandulosae Fagenion, Galio odorati-Fagenion</i>)
6	9170	Grąd środkowoeuropejski i subkontynentalny (<i>Galio-Carpinetum, Tilio-Carpinetum</i>)
7	9180	Jaworzyny i lasy klonowo-lipowe na stokach i zboczach (<i>Tilio plathyphyllis-Acerion pseudoplatani</i>)
8	9190	Kwaśne dąbrowy (<i>Quercion robori-petraeae</i>)
9	91I0	Cieplolubne dąbrowy (<i>Quercetalia pubescenti petraeae</i>)

¹⁾ Kody siedlisk są zgodne z rozporządzeniem Ministra Środowiska z dnia 13 kwietnia 2010 r. w sprawie siedlisk przyrodniczych oraz gatunków będących przedmiotem zainteresowania Wspólnoty, a także kryteriów wyboru obszarów kwalifikujących się do uznania lub wyznaczenia jako obszary Natura 2000 (Dz. U. z 2014 r. poz. 1713).

Załącznik nr 4

GATUNKI ZWIERZĄT INNYCH NIŻ PTAKI, BĘDĄCE PRZEDMIOTEM OCHRONY
NA SPECJALNYM OBSZARZE OCHRONY SIEDLISK GÓRY BARDZKIE (PLH020062)

Lp.	Nazwa polska	Nazwa naukowa	Populacja objęta ochroną
1	nocek duży	<i>Myotis myotis</i>	rozrodcza
2	nocek duży	<i>Myotis myotis</i>	zimująca