



DZIENNIK USTAW

RZECZYPOSPOLITEJ POLSKIEJ

Warszawa, dnia 1 grudnia 2021 r.

Poz. 2207

ROZPORZĄDZENIE MINISTRA KLIMATU I ŚRODOWISKA¹⁾

z dnia 19 października 2021 r.

w sprawie specjalnego obszaru ochrony siedlisk Łebskie Bagna (PLH220040)

Na podstawie art. 27a ust. 1 ustawy z dnia 16 kwietnia 2004 r. o ochronie przyrody (Dz. U. z 2021 r. poz. 1098 i 1718) zarządza się, co następuje:

§ 1. 1. Wyznacza się specjalny obszar ochrony siedlisk Łebskie Bagna (PLH220040²⁾), obejmujący obszar 211,47 ha, położony w województwie pomorskim, składający się z dwóch powiązanych funkcjonalnie enklaw.

2. Granica obszaru, o którym mowa w ust. 1, w postaci wykazu współrzędnych punktów załamania granicy, jest określona w załączniku nr 1 do rozporządzenia.

§ 2. Mapa obszaru, o którym mowa w § 1, jest określona w załączniku nr 2 do rozporządzenia.

§ 3. Obszar, o którym mowa w § 1, wyznacza się w celu:

- 1) trwałej ochrony siedlisk przyrodniczych lub
- 2) odtworzenia właściwego stanu ochrony siedlisk przyrodniczych

– w stosunku do przedmiotów ochrony.

§ 4. Przedmiotem ochrony na obszarze, o którym mowa w § 1, są siedliska przyrodnicze określone w załączniku nr 3 do rozporządzenia.

§ 5. Rozporządzenie wchodzi w życie po upływie 14 dni od dnia ogłoszenia.

Minister Klimatu i Środowiska: *M. Kurtyka*

¹⁾ Minister Klimatu i Środowiska kieruje działem administracji rządowej – środowisko, na podstawie § 1 ust. 2 pkt 4 rozporządzenia Prezesa Rady Ministrów z dnia 6 października 2020 r. w sprawie szczegółowego zakresu działania Ministra Klimatu i Środowiska (Dz. U. z 2021 r. poz. 941).

²⁾ Kod obszaru został określony zgodnie z decyzją wykonawczą Komisji (UE) 2021/161 z dnia 21 stycznia 2021 r. w sprawie przyjęcia czternastego zaktualizowanego wykazu terenów mających znaczenie dla Wspólnoty składających się na kontynentalny region biogeograficzny (notyfikowaną jako dokument nr C(2021) 21) (Dz. Urz. UE L 51 z 15.02.2021, str. 330).

Załączniki do rozporządzenia Ministra Klimatu i Środowiska
z dnia 19 października 2021 r. (poz. 2207)

Załącznik nr 1

GRANICA SPECJALNEGO OBSZARU OCHRONY SIEDLISK
ŁEBSKIE BAGNA (PLH220040)¹⁾

1) granica pierwszej enklawy obszaru

Numer punktu załamania granicy	Współrzędne punktów załamania granicy (PL-1992) ²⁾	
	X	Y
1	2	3
1	745445,27	407786,03
2	745415,30	407817,48
3	745418,51	407824,02
4	745404,15	407843,25
5	745388,62	407864,05
6	745387,41	407865,67
7	745380,39	407870,08
8	745378,97	407874,04
9	745365,39	407914,72
10	745364,91	407916,16
11	745335,10	408005,44
12	745308,57	408084,41
13	745307,84	408086,58
14	745297,26	408118,07
15	745276,16	408180,90
16	745275,29	408183,45
17	745274,81	408184,84
18	745261,37	408224,13
19	745259,53	408229,52
20	745254,02	408245,62
21	745256,74	408247,96
22	745257,41	408251,36
23	745256,77	408253,87
24	745157,37	408304,66
25	744862,67	408447,45
26	744648,30	408563,98
27	744538,06	408617,90

¹⁾ Specjalny obszar ochrony siedlisk Łebskie Bagna (PLH220040) składa się z dwóch powiązanych funkcjonalnie enklaw.

²⁾ Układ współrzędnych płaskich prostokątnych PL-1992 jest jednym z układów tworzących państwowy system odniesień przestrzennych, o którym mowa w przepisach wydanych na podstawie art. 3 ust. 5 ustawy z dnia 17 maja 1989 r. – Prawo geodezyjne i kartograficzne (Dz. U. z 2021 r. poz. 1990).

1	2	3
28	744481,89	408645,17
29	744458,85	408495,04
30	744433,65	408330,80
31	744415,55	408212,85
32	744408,03	408163,80
33	744381,27	407989,44
34	744371,84	407927,97
35	744361,15	407858,29
36	744431,93	407845,80
37	744427,76	407745,88
38	744402,78	407708,41
39	744437,67	407568,86
40	744452,74	407508,57
41	744461,07	407504,41
42	744559,98	407475,00
43	744615,11	407458,61
44	744659,73	407446,38
45	744700,13	407434,08
46	744706,42	407432,17
47	744756,53	407416,91
48	744762,27	407415,16
49	744777,80	407409,79
50	744823,75	407393,89
51	744849,76	407384,90
52	744871,61	407377,34
53	744890,41	407370,84
54	744894,63	407369,38
55	744901,09	407367,15
56	745020,75	407390,16
57	745028,62	407391,58
58	745266,55	407434,46
59	745299,53	407440,40
60	745302,90	407441,00
61	745306,43	407441,63
62	745311,75	407442,59
63	745338,59	407447,43
64	745340,13	407447,71
65	745507,81	407477,93

1	2	3
66	745569,57	407488,78
67	745604,35	407494,89
68	745604,84	407494,98
69	745614,69	407496,72
70	745639,79	407501,13
71	745717,00	407514,70
72	745718,27	407514,92
73	745719,54	407515,14
74	745677,44	407556,22
75	745666,34	407567,05
76	745604,61	407628,45
77	745595,22	407637,79
78	745563,17	407669,68
79	745556,77	407676,03
80	745554,47	407678,30
81	745474,14	407757,55
82	745445,27	407786,03

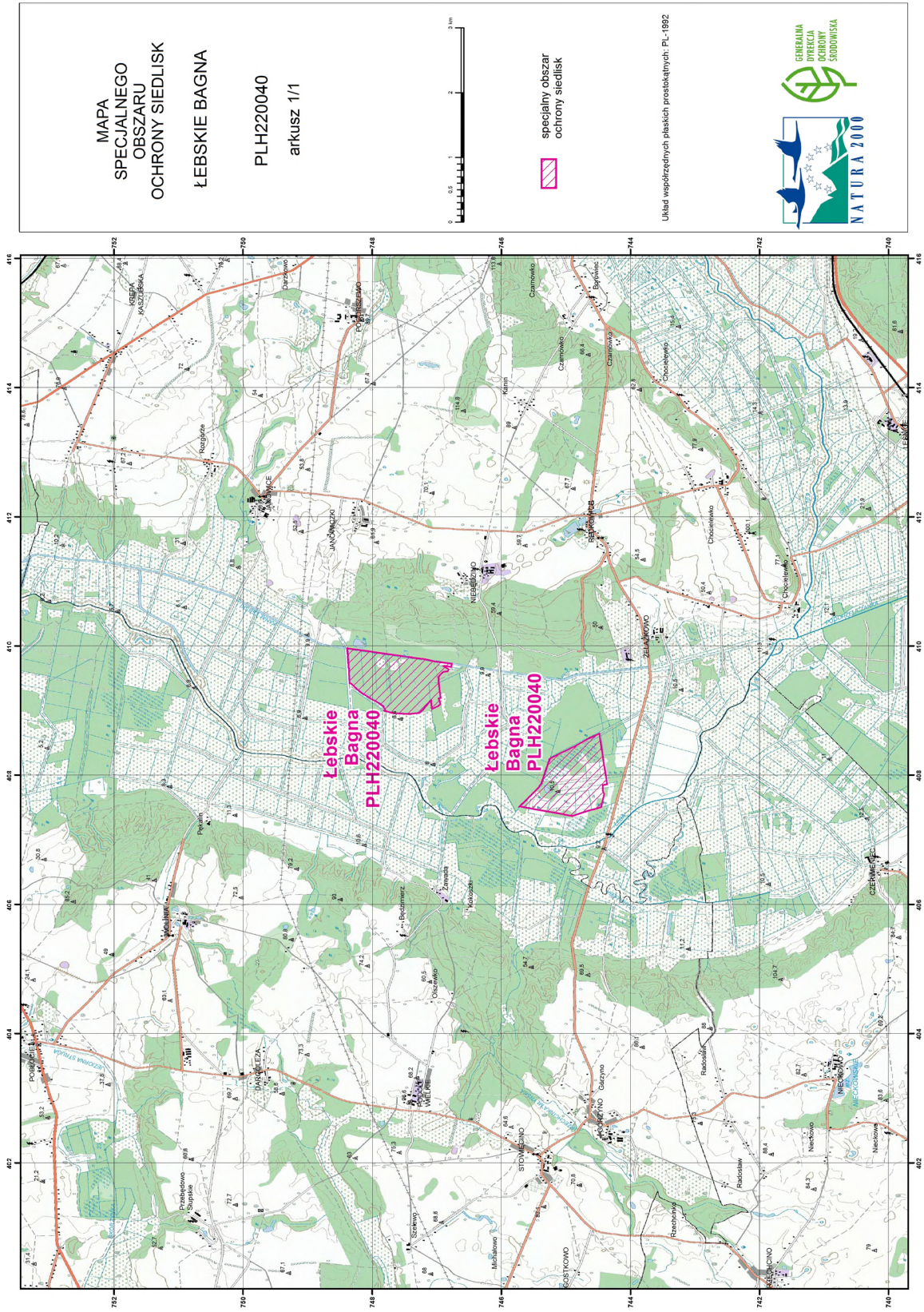
2) granica drugiej enklawy obszaru

Numer punktu załamania granicy	Współrzędne punktów załamania granicy (PL-1992) ²⁾	
	X	Y
1	2	3
1	748388,56	409964,80
2	747763,88	409875,81
3	747759,32	409875,16
4	747753,28	409874,30
5	747580,65	409849,71
6	747383,53	409821,63
7	747377,21	409820,72
8	747371,09	409819,86
9	747179,47	409792,56
10	747178,44	409792,41
11	747029,86	409760,94
12	746767,57	409727,64
13	746775,90	409673,51
14	746879,98	409690,17
15	746896,63	409686,00
16	746813,37	409636,04

1	2	3
17	746834,18	409606,90
18	746900,80	409598,57
19	746975,74	409523,63
20	746975,74	409465,35
21	746967,86	409401,31
22	746956,82	409311,63
23	746942,43	409194,73
24	746971,57	409186,40
25	746946,59	409103,13
26	746979,90	409069,83
27	747075,66	409024,03
28	747088,15	409157,26
29	747104,80	409148,93
30	747128,11	409118,18
31	747215,56	409016,46
32	747269,97	408962,26
33	747391,31	408950,38
34	747434,78	408946,13
35	747588,09	408955,33
36	747682,29	408960,99
37	747779,09	408988,60
38	747796,42	408993,54
39	747809,12	408991,56
40	747811,60	408998,12
41	747800,59	409000,33
42	747794,87	409001,49
43	747799,88	409007,95
44	747801,49	409010,03
45	747821,31	409045,50
46	747831,18	409063,16
47	747866,32	409089,42
48	747901,45	409115,68
49	747902,12	409116,18
50	748021,75	409182,25
51	748080,09	409220,35
52	748135,62	409256,62
53	748201,09	409303,31
54	748225,74	409320,89

1	2	3
55	748237,47	409331,76
56	748339,49	409426,24
57	748339,70	409426,45
58	748345,70	409426,81
59	748345,85	409426,82
60	748348,35	409426,97
61	748350,86	409427,12
62	748351,53	409442,77
63	748353,24	409467,91
64	748358,36	409543,49
65	748365,20	409656,22
66	748366,27	409656,41
67	748367,34	409656,59
68	748382,26	409873,34
69	748388,56	409964,80

MAPA SPECJALNEGO OBSZARU OCHRONY SIEDLISK ŁĘBSKIE BAGNA (PLH220040)



Załącznik nr 3

SIEDLISKA PRZYRODNICZE BĘDĄCE PRZEDMIOTEM OCHRONY
NA SPECJALNYM OBSZARZE OCHRONY SIEDLISK ŁĘBSKIE BAGNA (PLH220040)

Lp.	Kod ¹⁾	Nazwa
1	3160	Naturalne, dystroficzne zbiorniki wodne
2	7110	Torfowiska wysokie z roślinnością torfotwórczą (żywe)
3	7120	Torfowiska wysokie zdegradowane, lecz zdolne do naturalnej i stymulowanej regeneracji
4	91D0	Bory i lasy bagienne (<i>Vaccinio uliginosi Betuletum pubescentis</i> , <i>Vaccinio uliginosi Pinetum</i> , <i>Pino mugo-Sphagnetum</i> , <i>Sphagno girgensohnii-Piceetum</i>) i brzoźowo-sosnowe bagienne lasy borealne

¹⁾ Kody siedlisk są zgodne z rozporządzeniem Ministra Środowiska z dnia 13 kwietnia 2010 r. w sprawie siedlisk przyrodniczych oraz gatunków będących przedmiotem zainteresowania Wspólnoty, a także kryteriów wyboru obszarów kwalifikujących się do uznania lub wyznaczenia jako obszary Natura 2000 (Dz. U. z 2014 r. poz. 1713).