



# DZIENNIK USTAW

## RZECZYPOSPOLITEJ POLSKIEJ

---

Warszawa, dnia 1 grudnia 2021 r.

Poz. 2210

### ROZPORZĄDZENIE MINISTRA KLIMATU I ŚRODOWISKA<sup>1)</sup>

z dnia 14 października 2021 r.

#### w sprawie specjalnego obszaru ochrony siedlisk Gałuszki w Chocianowie (PLH020087)

Na podstawie art. 27a ust. 1 ustawy z dnia 16 kwietnia 2004 r. o ochronie przyrody (Dz. U. z 2021 r. poz. 1098 i 1718) zarządza się, co następuje:

§ 1. 1. Wyznacza się specjalny obszar ochrony siedlisk Gałuszki w Chocianowie (PLH020087<sup>2)</sup>), obejmujący obszar 29,54 ha, położony w województwie dolnośląskim.

2. Granica obszaru, o którym mowa w ust. 1, w postaci wykazu współrzędnych punktów załamania granicy, jest określona w załączniku nr 1 do rozporządzenia.

§ 2. Mapa obszaru, o którym mowa w § 1, jest określona w załączniku nr 2 do rozporządzenia.

§ 3. Obszar, o którym mowa w § 1, wyznacza się w celu:

- 1) trwałej ochrony siedlisk przyrodniczych lub
- 2) odtworzenia właściwego stanu ochrony siedlisk przyrodniczych

– w stosunku do przedmiotów ochrony.

§ 4. Przedmiotem ochrony na obszarze, o którym mowa w § 1, są siedliska przyrodnicze określone w załączniku nr 3 do rozporządzenia.

§ 5. Rozporządzenie wchodzi w życie po upływie 14 dni od dnia ogłoszenia.

Minister Klimatu i Środowiska: *M. Kurtyka*

---

<sup>1)</sup> Minister Klimatu i Środowiska kieruje działem administracji rządowej – środowisko, na podstawie § 1 ust. 2 pkt 4 rozporządzenia Prezesa Rady Ministrów z dnia 6 października 2020 r. w sprawie szczegółowego zakresu działania Ministra Klimatu i Środowiska (Dz. U. z 2021 r. poz. 941).

<sup>2)</sup> Kod obszaru został określony zgodnie z decyzją wykonawczą Komisji (UE) 2021/161 z dnia 21 stycznia 2021 r. w sprawie przyjęcia czternastego zaktualizowanego wykazu terenów mających znaczenie dla Wspólnoty składających się na kontynentalny region biogeograficzny (notyfikowaną jako dokument nr C(2021) 21) (Dz. Urz. UE L 51 z 15.02.2021, str. 330).

Załączniki do rozporządzenia Ministra Klimatu i Środowiska  
z dnia 14 października 2021 r. (poz. 2210)

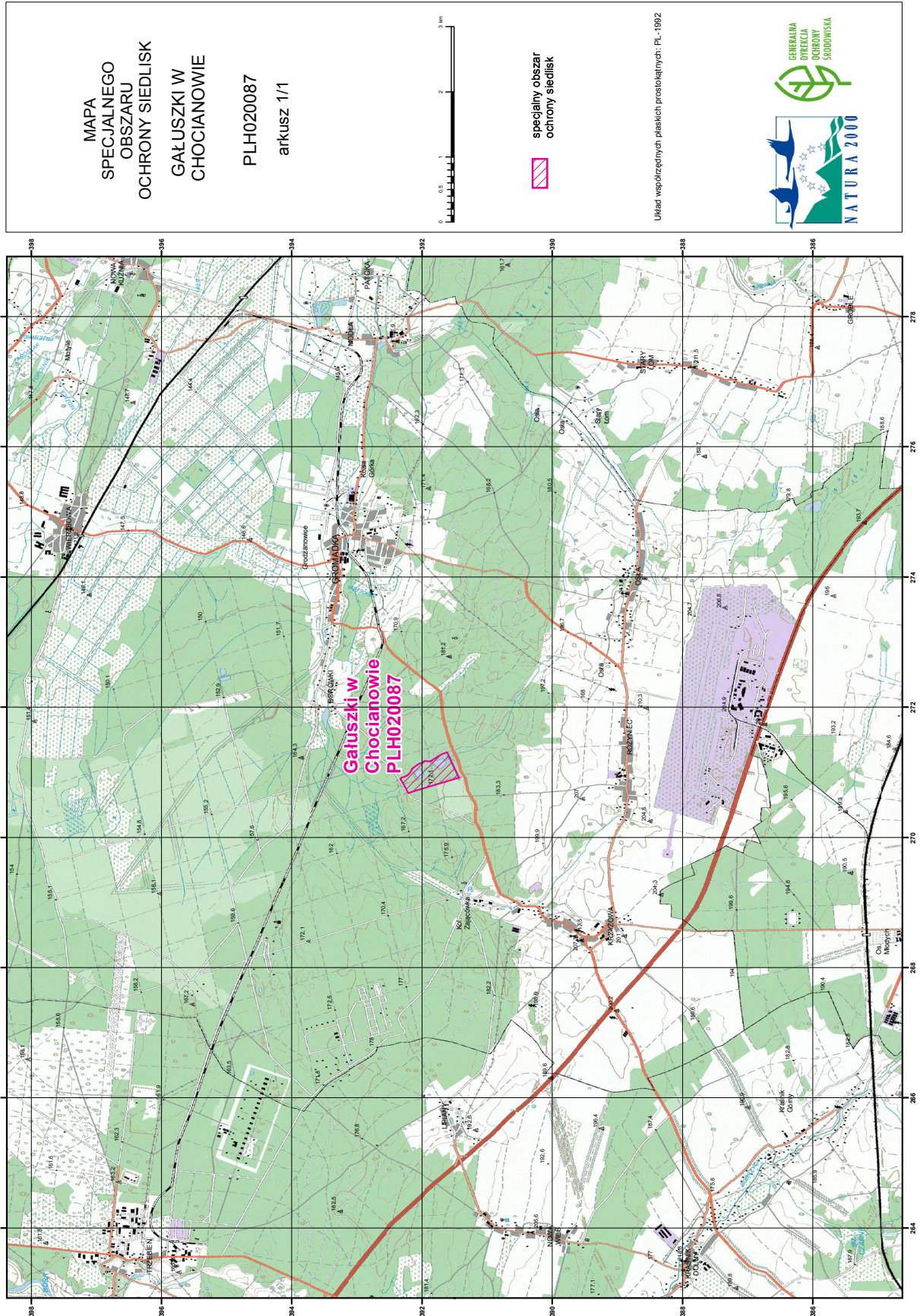
**Załącznik nr 1****GRANICA SPECJALNEGO OBSZARU OCHRONY SIEDLISK  
GAŁUSZKI W CHOCIANOWIE (PLH020087)**

Numer punktu załamania granicy	Współrzędne punktów załamania granicy (PL-1992) <sup>1)</sup>	
	X	Y
1	2	3
1	391516,19	271094,46
2	391433,62	270916,67
3	391529,52	270886,02
4	391769,91	270815,92
5	391785,40	270811,40
6	392078,58	270721,41
7	392210,16	270681,02
8	392213,88	270679,88
9	392244,81	270744,68
10	392285,82	270819,03
11	392334,77	270900,00
12	392313,07	270917,46
13	392276,83	270929,63
14	392220,74	270955,82
15	392188,98	270985,46
16	392166,32	271031,58
17	392150,77	271058,19
18	392064,73	271121,67
19	392027,23	271137,34
20	391994,88	271150,85
21	391989,79	271152,98
22	391956,09	271177,47
23	391912,69	271166,41
24	391873,15	271167,87
25	391865,91	271173,19
26	391864,89	271168,56
27	391863,07	271169,62
28	391852,14	271175,95
29	391850,86	271176,94

<sup>1)</sup> Układ współrzędnych płaskich prostokątnych PL-1992 jest jednym z układów tworzących państwowy system odniesień przestrzennych, o którym mowa w przepisach wydanych na podstawie art. 3 ust. 5 ustawy z dnia 17 maja 1989 r. – Prawo geodezyjne i kartograficzne (Dz. U. z 2021 r. poz. 1990).

1	2	3
30	391850,24	271177,42
31	391832,60	271191,05
32	391820,65	271201,92
33	391742,54	271249,90
34	391693,89	271278,54
35	391675,58	271287,42
36	391664,62	271292,03
37	391616,95	271307,19
38	391612,79	271308,37
39	391516,19	271094,46

MAPA SPECJALNEGO OBSZARU OCHRONY SIEDLISK GALUSZKI W CHOCIANOWIE (PLH020087)





## Załącznik nr 3

SIEDLISKA PRZYRODNICZE BĘDĄCE PRZEDMIOTEM OCHRONY  
NA SPECJALNYM OBSZARZE OCHRONY SIEDLISK GAŁUSZKI W CHOCIANOWIE (PLH020087)

Lp.	Kod <sup>1)</sup>	Nazwa
1	3130	Brzegi lub osuszane dna zbiorników wodnych ze zbiorowiskami z <i>Littorelletea</i> , <i>Isoëto</i> <i>Nanojuncetea</i>

<sup>1)</sup> Kody siedlisk są zgodne z rozporządzeniem Ministra Środowiska z dnia 13 kwietnia 2010 r. w sprawie siedlisk przyrodniczych oraz gatunków będących przedmiotem zainteresowania Wspólnoty, a także kryteriów wyboru obszarów kwalifikujących się do uznania lub wyznaczenia jako obszary Natura 2000 (Dz. U. z 2014 r. poz. 1713).