



# DZIENNIK USTAW

## RZECZYPOSPOLITEJ POLSKIEJ

---

Warszawa, dnia 24 lutego 2021 r.

Poz. 344

### ROZPORZĄDZENIE MINISTRA KLIMATU I ŚRODOWISKA<sup>1)</sup>

z dnia 4 lutego 2021 r.

#### w sprawie specjalnego obszaru ochrony siedlisk Golobórz (PLH140028)

Na podstawie art. 27a ust. 1 ustawy z dnia 16 kwietnia 2004 r. o ochronie przyrody (Dz. U. z 2020 r. poz. 55, 471 i 1378) zarządza się, co następuje:

§ 1. 1. Wyznacza się specjalny obszar ochrony siedlisk Golobórz (PLH140028<sup>2)</sup>), obejmujący obszar 186,53 ha, położony w województwie mazowieckim.

2. Granica obszaru, o którym mowa w ust. 1, w postaci wykazu współrzędnych punktów załamania granicy, jest określona w załączniku nr 1 do rozporządzenia.

§ 2. Mapa obszaru, o którym mowa w § 1, jest określona w załączniku nr 2 do rozporządzenia.

§ 3. Obszar, o którym mowa w § 1, wyznacza się w celu:

- 1) trwałej ochrony siedlisk przyrodniczych lub
- 2) odtworzenia właściwego stanu ochrony siedlisk przyrodniczych

– w stosunku do przedmiotów ochrony.

§ 4. Przedmiotem ochrony na obszarze, o którym mowa w § 1, są siedliska przyrodnicze określone w załączniku nr 3 do rozporządzenia.

§ 5. Rozporządzenie wchodzi w życie po upływie 14 dni od dnia ogłoszenia.

Minister Klimatu i Środowiska: *wz. A. Guibourgé-Czetwertyński*

---

<sup>1)</sup> Minister Klimatu i Środowiska kieruje działem administracji rządowej – środowisko, na podstawie § 1 ust. 2 pkt 4 rozporządzenia Prezesa Rady Ministrów z dnia 6 października 2020 r. w sprawie szczegółowego zakresu działania Ministra Klimatu i Środowiska (Dz. U. poz. 1720 i 2004).

<sup>2)</sup> Kod obszaru został określony zgodnie z decyzją wykonawczą Komisji (UE) 2020/97 z dnia 28 listopada 2019 r. w sprawie przyjęcia trzynastego zaktualizowanego wykazu terenów mających znaczenie dla Wspólnoty składających się na kontynentalny region biogeograficzny (notyfikowaną jako dokument nr C(2019) 8586) (Dz. Urz. UE L 28 z 31.01.2020, str. 144).

Załączniki do rozporządzenia Ministra Klimatu  
i Środowiska z dnia 4 lutego 2021 r. (poz. 344)

**Załącznik nr 1**

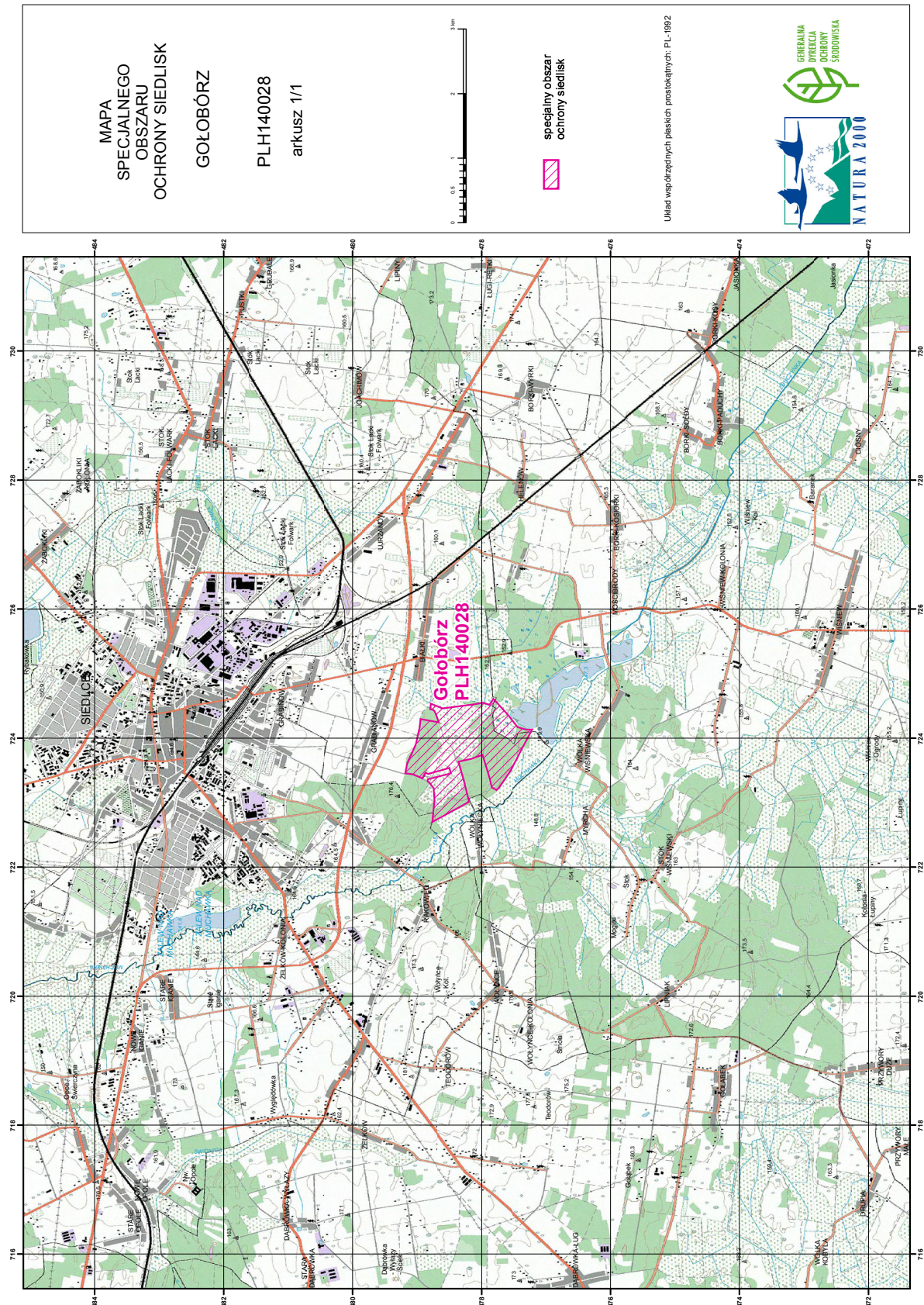
**GRANICA SPECJALNEGO OBSZARU OCHRONY SIEDLISK  
GOŁOBÓRZ (PLH140028)**

Numer punktu załamania granicy	Współrzędne punktów załamania granicy (PL-1992) <sup>1)</sup>	
	X	Y
1	2	3
1	478945,73	724295,11
2	478664,93	724243,39
3	478716,66	724393,64
4	478743,75	724435,51
5	478797,94	724450,29
6	478788,09	724534,04
7	478605,82	724460,14
8	478086,09	724526,65
9	477982,64	724551,28
10	477876,73	724514,33
11	477815,15	724610,40
12	477598,39	724366,54
13	477438,29	724167,03
14	477302,81	724132,55
15	477214,14	724135,01
16	477384,10	723817,26
17	477544,20	723504,44
18	477733,86	723228,57
19	477768,35	723194,09
20	477839,78	723235,96
21	477874,26	723381,29
22	477985,10	723740,90
23	478164,91	723676,86
24	478357,04	723634,99
25	478280,68	723364,04
26	478194,47	723014,28
27	478763,46	722701,46
28	478731,44	723038,91

<sup>1)</sup> Układ współrzędnych płaskich prostokątnych PL-1992 jest jednym z układów tworzących państwowy system odniesień przestrzennych, o którym mowa w przepisach wydanych na podstawie art. 3 ust. 5 ustawy z dnia 17 maja 1989 r. – Prawo geodezyjne i kartograficzne (Dz. U. z 2020 r. poz. 2052).

1	2	3
29	478743,75	723226,11
30	478809,52	723308,50
31	478838,77	723329,40
32	478836,37	723360,52
33	478808,42	723368,19
34	478475,27	723452,72
35	478499,90	723538,93
36	478827,50	723442,86
37	478869,38	723462,57
38	478916,18	723378,82
39	479056,57	723435,47
40	479123,08	723447,79
41	479184,66	723452,72
42	479152,64	723607,89
43	479017,16	723905,94
44	478958,05	724171,96
45	478945,73	724295,11

MAPA SPECJALNEGO OBSZARU OCHRONY SIEDLISK GOŁOBÓRZ (PLH140028)



## Załącznik nr 3

SIEDLISKA PRZYRODNICZE BĘDĄCE PRZEDMIOTEM OCHRONY  
NA SPECJALNYM OBSZARZE OCHRONY SIEDLISK GOŁOBÓRZ (PLH140028)

Lp.	Kod <sup>1)</sup>	Nazwa
1	2330	Wydmy śródładowe z murawami napiaskowymi ( <i>Corynephorus</i> , <i>Agrostis</i> )
2	4030	Suche wrzosowiska ( <i>Calluno-Genistion</i> , <i>Pohlio Callunion</i> , <i>Calluno-Arctostaphylion</i> )
3	5130	Formacje z jałowcem pospolitym ( <i>Juniperus communis</i> ) na wrzosowiskach lub nawapiennych murawach
4	9170	Grąd środkowoeuropejski i subkontynentalny ( <i>Galio-Carpinetum</i> , <i>Tilio-Carpinetum</i> )
5	91I0	Cieplolubne dąbrowy ( <i>Quercetalia pubescenti petraeae</i> )
6	91T0	Sosnowy bór chrobotkowy ( <i>Cladonio-Pinetum</i> i chrobotkowa postać <i>Peucedano-Pinetum</i> )

<sup>1)</sup> Kody siedlisk są zgodne z rozporządzeniem Ministra Środowiska z dnia 13 kwietnia 2010 r. w sprawie siedlisk przyrodniczych oraz gatunków będących przedmiotem zainteresowania Wspólnoty, a także kryteriów wyboru obszarów kwalifikujących się do uznania lub wyznaczenia jako obszary Natura 2000 (Dz. U. z 2014 r. poz. 1713).