



# DZIENNIK USTAW

## RZECZYPOSPOLITEJ POLSKIEJ

---

Warszawa, dnia 2 marca 2021 r.

Poz. 388

### ROZPORZĄDZENIE MINISTRA KLIMATU I ŚRODOWISKA<sup>1)</sup>

z dnia 4 lutego 2021 r.

#### w sprawie specjalnego obszaru ochrony siedlisk Źródlika Wzgórz Sokólskich (PLH200026)

Na podstawie art. 27a ust. 1 ustawy z dnia 16 kwietnia 2004 r. o ochronie przyrody (Dz. U. z 2020 r. poz. 55, 471 i 1378) zarządza się, co następuje:

§ 1. 1. Wyznacza się specjalny obszar ochrony siedlisk Źródlika Wzgórz Sokólskich (PLH200026<sup>2)</sup>), obejmujący obszar 49,11 ha, położony w województwie podlaskim, składający się z trzech powiązanych funkcjonalnie enklaw.

2. Granica obszaru, o którym mowa w ust. 1, w postaci wykazu współrzędnych punktów załamania granicy, jest określona w załączniku nr 1 do rozporządzenia.

§ 2. Mapa obszaru, o którym mowa w § 1, jest określona w załączniku nr 2 do rozporządzenia.

§ 3. Obszar, o którym mowa w § 1, wyznacza się w celu:

- 1) trwałej ochrony:
  - a) siedlisk przyrodniczych,
  - b) populacji zagrożonych wyginięciem gatunków roślin,
  - c) populacji zagrożonych wyginięciem gatunków zwierząt innych niż ptaki lub
- 2) odtworzenia właściwego stanu ochrony siedlisk przyrodniczych lub właściwego stanu ochrony gatunków, o których mowa w pkt 1 lit. b lub c

– w stosunku do przedmiotów ochrony.

§ 4. Przedmiotem ochrony na obszarze, o którym mowa w § 1, są:

- 1) siedliska przyrodnicze określone w załączniku nr 3 do rozporządzenia;
- 2) gatunki roślin, określone w załączniku nr 4 do rozporządzenia, oraz ich siedliska;
- 3) gatunki zwierząt innych niż ptaki, określone w załączniku nr 5 do rozporządzenia, oraz ich siedliska.

§ 5. Rozporządzenie wchodzi w życie po upływie 14 dni od dnia ogłoszenia.

Minister Klimatu i Środowiska: *M. Kurtyka*

---

<sup>1)</sup> Minister Klimatu i Środowiska kieruje działem administracji rządowej – środowisko, na podstawie § 1 ust. 2 pkt 4 rozporządzenia Prezesa Rady Ministrów z dnia 6 października 2020 r. w sprawie szczegółowego zakresu działania Ministra Klimatu i Środowiska (Dz. U. poz. 1720 i 2004).

<sup>2)</sup> Kod obszaru został określony zgodnie z decyzją wykonawczą Komisji (UE) 2020/97 z dnia 28 listopada 2019 r. w sprawie przyjęcia trzynastego zaktualizowanego wykazu terenów mających znaczenie dla Wspólnoty składających się na kontynentalny region biogeograficzny (notyfikowaną jako dokument nr C(2019) 8586) (Dz. Urz. UE L 28 z 31.01.2020, str. 144).

Załączniki do rozporządzenia Ministra Klimatu  
i Środowiska z dnia 4 lutego 2021 r. (poz. 388)

**Załącznik nr 1**

**GRANICA SPECJALNEGO OBSZARU OCHRONY SIEDLISK  
ŹRÓDLISKA WZGÓRZ SOKÓLSKICH (PLH200026)<sup>1)</sup>**

**1) granica pierwszej enklawy obszaru**

Numer punktu załamania granicy	Współrzędne punktów załamania granicy (PL-1992) <sup>2)</sup>	
	X	Y
1	2	3
1	638820,52	794661,85
2	638806,79	794663,58
3	638806,79	794663,57
4	638806,79	794663,57
5	638723,79	794488,65
6	638723,68	794482,64
7	638722,73	794420,50
8	638765,97	794404,99
9	638828,50	794382,74
10	638853,05	794373,96
11	638869,64	794368,07
12	638875,42	794366,05
13	638906,64	794378,11
14	639052,99	794330,18
15	639053,51	794329,66
16	639124,13	794529,94
17	639107,90	794575,07
18	639107,06	794577,40
19	639104,08	794580,73
20	639100,39	794584,86
21	639089,96	794589,37
22	639079,15	794590,55
23	639075,67	794590,93
24	639068,77	794593,02
25	639064,08	794596,91
26	639059,26	794600,92

<sup>1)</sup> Specjalny obszar ochrony siedlisk Źródłiska Wzgórz Sokólskich (PLH200026) składa się z trzech powiązanych funkcjonalnie enklaw.

<sup>2)</sup> Układ współrzędnych płaskich prostokątnych PL-1992 jest jednym z układów tworzących państwowy system odniesień przestrzennych, o którym mowa w przepisach wydanych na podstawie art. 3 ust. 5 ustawy z dnia 17 maja 1989 r. – Prawo geodezyjne i kartograficzne (Dz. U. z 2020 r. poz. 2052).

1	2	3
27	639058,38	794601,65
28	639047,46	794594,69
29	639021,64	794597,43
30	638995,36	794607,12
31	638991,91	794607,27
32	638988,45	794607,35
33	638987,63	794608,49
34	638983,71	794613,92
35	638983,32	794614,45
36	638973,18	794618,21
37	638952,14	794635,01
38	638950,97	794635,47
39	638947,31	794636,91
40	638946,70	794637,15
41	638940,58	794638,09
42	638940,18	794638,15
43	638936,96	794641,71
44	638935,90	794642,87
45	638935,81	794642,86
46	638932,33	794642,28
47	638930,38	794641,95
48	638921,72	794642,70
49	638913,67	794644,06
50	638903,02	794646,79
51	638901,16	794648,03
52	638898,63	794649,72
53	638893,95	794656,93
54	638891,20	794660,89
55	638890,67	794661,65
56	638877,62	794663,40
57	638866,55	794665,24
58	638866,44	794665,26
59	638865,67	794665,18
60	638865,47	794665,42
61	638854,54	794665,38
62	638837,74	794662,64
63	638830,81	794662,34
64	638820,52	794661,85

**2) granica drugiej enklawy obszaru**

Numer punktu załamania granicy	Współrzędne punktów załamania granicy (PL-1992) <sup>2)</sup>	
	X	Y
1	2	3
1	650584,01	796140,67
2	650437,84	796177,68
3	650469,76	796285,38
4	650324,82	796321,03
5	650322,13	796322,90
6	650252,33	796341,41
7	650198,82	796215,75
8	650192,02	796199,00
9	650181,60	796175,58
10	650167,78	796141,74
11	650144,95	796090,21
12	650141,32	796081,43
13	649978,07	795698,96
14	649978,19	795698,85
15	650007,70	795683,15
16	650025,73	795672,62
17	650103,46	795629,26
18	650143,65	795724,85
19	650198,68	795643,20
20	650223,63	795613,26
21	650297,77	795657,35
22	650308,69	795793,91
23	650309,86	795800,94
24	650348,56	795892,84
25	650365,56	795894,87
26	650461,48	795849,04
27	650584,01	796140,67

**3) granica trzeciej enklawy obszaru**

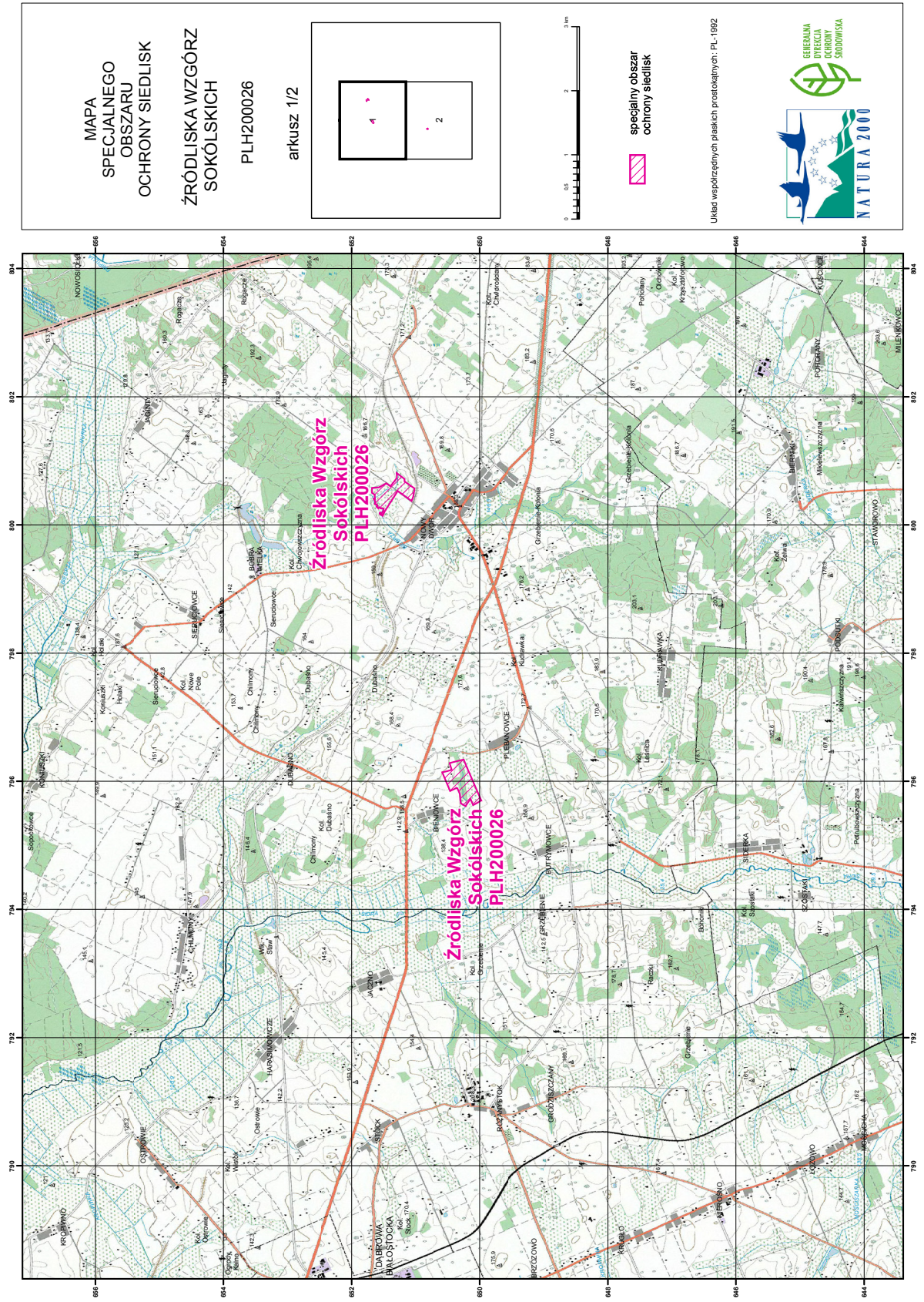
Numer punktu załamania granicy	Współrzędne punktów załamania granicy (PL-1992) <sup>2)</sup>	
	X	Y
1	2	3
1	651682,41	800578,91
2	651577,11	800587,92
3	651458,71	800649,57

1	2	3
4	651394,88	800602,37
5	651292,58	800736,32
6	651299,13	800810,79
7	651174,46	800719,40
8	651175,28	800680,94
9	651018,14	800571,00
10	651039,70	800443,88
11	651065,34	800374,04
12	651065,34	800373,77
13	651279,60	800530,25
14	651481,63	800213,36
15	651515,29	800141,64
16	651534,71	800158,12
17	651549,55	800159,35
18	651551,19	800165,08
19	651553,92	800169,44
20	651564,28	800176,26
21	651564,28	800183,08
22	651555,83	800198,63
23	651553,65	800198,36
24	651547,92	800187,45
25	651541,92	800178,17
26	651534,28	800178,99
27	651527,18	800187,18
28	651523,37	800198,36
29	651518,46	800209,82
30	651510,54	800219,64
31	651502,63	800229,46
32	651501,81	800254,28
33	651507,27	800258,92
34	651535,91	800257,01
35	651541,37	800258,92
36	651544,64	800263,56
37	651557,47	800263,56
38	651566,19	800267,92
39	651573,01	800278,02
40	651580,11	800267,92
41	651585,56	800261,10

1	2	3
42	651596,48	800272,29
43	651609,84	800284,29
44	651599,48	800297,39
45	651609,02	800309,39
46	651605,20	800316,21
47	651608,48	800321,66
48	651625,39	800321,66
49	651639,30	800329,58
50	651634,94	800342,40
51	651627,30	800357,13
52	651634,39	800365,31
53	651634,94	800376,77
54	651637,94	800385,23
55	651644,49	800394,50
56	651650,76	800399,68
57	651656,49	800408,14
58	651637,67	800410,05
59	651638,21	800471,70
60	651681,86	800500,07
61	651682,41	800578,91



MAPA SPECJALNEGO OBSZARU OCHRONY SIEDLISK WZGÓRZ SOKÓLSKICH (PLH200026)



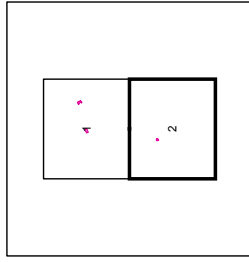


MAPA  
SPECJALNEGO  
OBSZARU  
OCHRONY SIEDLISK

ŹRÓDLISKA WZGÓRZ  
SOKÓLSKICH

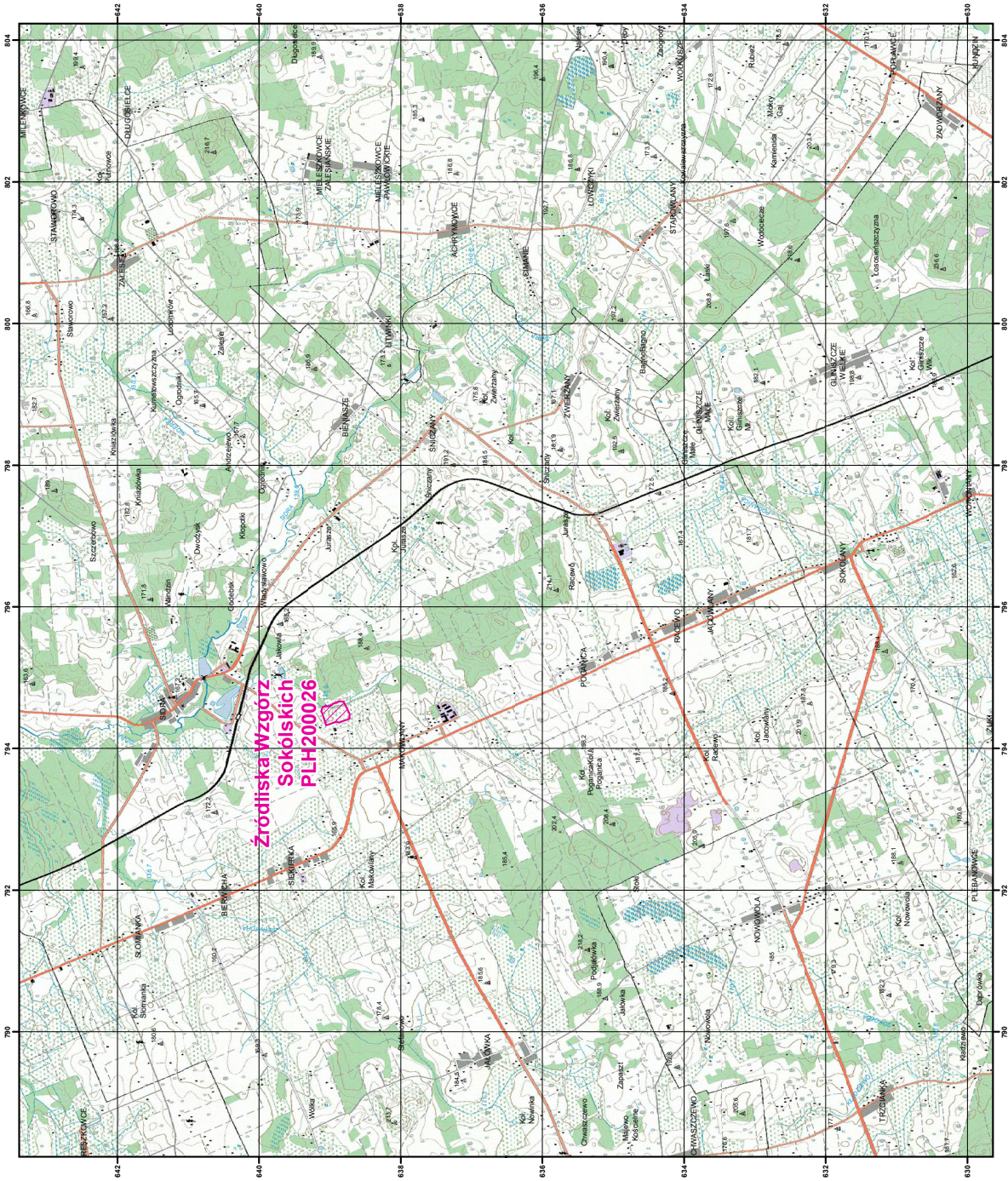
PLH200026

arkusz 2/2



 specjalny obszar  
ochrony siedlisk

Układ współrzędnych płaskich prostokątnych PL-1992





## Załącznik nr 3

SIEDLISKA PRZYRODNICZE BĘDĄCE PRZEDMIOTEM OCHRONY  
NA SPECJALNYM OBSZARZE OCHRONY SIEDLISK ŹRÓDLISKA WZGÓRZ SOKÓLSKICH (PLH200026)

Lp.	Kod <sup>1)</sup>	Nazwa
1	7220	Źródłiska wapienne ze zbiorowiskami <i>Cratoneurion commutati</i>
2	7230	Górskie i nizinne torfowiska zasadowe o charakterze młak, turzycowisk i mechowisk
3	91E0	Łęgi wierzbowe, topolowe, olszowe i jesionowe ( <i>Salicetum albo-fragilis</i> , <i>Populetum albae</i> , <i>Alnenion glutinoso-incanae</i> ) i olsy źródliskowe

<sup>1)</sup> Kody siedlisk są zgodne z rozporządzeniem Ministra Środowiska z dnia 13 kwietnia 2010 r. w sprawie siedlisk przyrodniczych oraz gatunków będących przedmiotem zainteresowania Wspólnoty, a także kryteriów wyboru obszarów kwalifikujących się do uznania lub wyznaczenia jako obszary Natura 2000 (Dz. U. z 2014 r. poz. 1713).

## Załącznik nr 4

GATUNKI ROŚLIN BĘDĄCE PRZEDMIOTEM OCHRONY  
NA SPECJALNYM OBSZARZE OCHRONY SIEDLISK ŹRÓDLISKA WZGÓRZ SOKÓLSKICH (PLH200026)

Lp.	Nazwa polska	Nazwa naukowa
1	lipiennik Loesela	<i>Liparis loeselii</i>
2	sierpowiec błyszczący	<i>Drepanocladus (Hamatocaulis) vernicosus</i>
3	skalnica torfowiskowa	<i>Saxifraga hirculus</i>

## Załącznik nr 5

GATUNKI ZWIERZĄT INNYCH NIŻ PTAKI, BĘDĄCE PRZEDMIOTEM OCHRONY  
NA SPECJALNYM OBSZARZE OCHRONY SIEDLISK ŹRÓDLISKA WZGÓRZ SOKÓLSKICH (PLH200026)

Lp.	Nazwa polska	Nazwa naukowa	Populacja objęta ochroną
1	poczwarówka Geyera	<i>Vertigo geyeri</i>	osiadła
2	poczwarówka jajowata	<i>Vertigo moulinsiana</i>	osiadła
3	poczwarówka zwężona	<i>Vertigo angustior</i>	osiadła