



# DZIENNIK USTAW

## RZECZYPOSPOLITEJ POLSKIEJ

---

Warszawa, dnia 13 maja 2022 r.

Poz. 1023

### ROZPORZĄDZENIE MINISTRA KLIMATU I ŚRODOWISKA<sup>1)</sup>

z dnia 13 kwietnia 2022 r.

#### w sprawie specjalnego obszaru ochrony siedlisk Jeziora Brodzkie (PLH080052)

Na podstawie art. 27a ust. 1 ustawy z dnia 16 kwietnia 2004 r. o ochronie przyrody (Dz. U. z 2022 r. poz. 916) zarządza się, co następuje:

**§ 1.** 1. Wyznacza się specjalny obszar ochrony siedlisk Jeziora Brodzkie (PLH080052<sup>2)</sup>), obejmujący obszar 829,18 ha, położony w województwie lubuskim, składający się z dwóch powiązanych funkcjonalnie enklaw.

2. Granica obszaru, o którym mowa w ust. 1, w postaci wykazu współrzędnych punktów załamania granicy, jest określona w załączniku nr 1 do rozporządzenia.

**§ 2.** Mapa obszaru, o którym mowa w § 1, jest określona w załączniku nr 2 do rozporządzenia.

**§ 3.** Obszar, o którym mowa w § 1, wyznacza się w celu:

- 1) trwałej ochrony:
  - a) siedlisk przyrodniczych,
  - b) populacji zagrożonych wyginięciem gatunków zwierząt innych niż ptaki lub
- 2) odtworzenia właściwego stanu ochrony siedlisk przyrodniczych lub właściwego stanu ochrony gatunków, o których mowa w pkt 1 lit. b

– w stosunku do przedmiotów ochrony.

**§ 4.** Przedmiotem ochrony na obszarze, o którym mowa w § 1, są:

- 1) siedliska przyrodnicze określone w załączniku nr 3 do rozporządzenia;
- 2) gatunki zwierząt innych niż ptaki, określone w załączniku nr 4 do rozporządzenia, oraz ich siedliska.

**§ 5.** Rozporządzenie wchodzi w życie po upływie 14 dni od dnia ogłoszenia.

Minister Klimatu i Środowiska: *A. Moskwa*

---

<sup>1)</sup> Minister Klimatu i Środowiska kieruje działem administracji rządowej – środowisko, na podstawie § 1 ust. 2 pkt 3 rozporządzenia Prezesa Rady Ministrów z dnia 27 października 2021 r. w sprawie szczegółowego zakresu działania Ministra Klimatu i Środowiska (Dz. U. poz. 1949).

<sup>2)</sup> Kod obszaru został określony zgodnie z decyzją wykonawczą Komisji (UE) 2022/231 z dnia 16 lutego 2022 r. w sprawie przyjęcia piętnastego zaktualizowanego wykazu terenów mających znaczenie dla Wspólnoty składających się na kontynentalny region biogeograficzny (notyfikowaną jako dokument nr C(2022) 854) (Dz. Urz. UE L 39 z 21.02.2022, str. 14).

Załączniki do rozporządzenia Ministra Klimatu i Środowiska  
z dnia 13 kwietnia 2022 r. (poz. 1023)

**Załącznik nr 1**

**GRANICA SPECJALNEGO OBSZARU OCHRONY SIEDLISK  
JEZIORA BRODZKIE (PLH080052)<sup>1)</sup>**

**1) granica pierwszej enklawy obszaru**

Numer punktu załamania granicy	Współrzędne punktów załamania granicy (PL-1992) <sup>2)</sup>	
	X	Y
1	2	3
1	443974,42	210157,37
2	443955,45	210161,49
3	443943,55	210164,09
4	443832,79	210206,05
5	443826,19	210210,13
6	443715,13	210249,98
7	443702,12	210251,85
8	443626,46	210261,57
9	443550,79	210271,29
10	443509,87	210270,35
11	443455,96	210254,19
12	443345,24	210181,42
13	443312,79	210124,18
14	443319,20	210003,77
15	443317,95	209818,75
16	443291,99	209676,43
17	443290,61	209638,74
18	443292,81	209611,31
19	443297,41	209591,52
20	443333,72	209527,41
21	443364,88	209512,61
22	443379,54	209504,14
23	443425,22	209379,36
24	443435,20	209385,62
25	443437,79	209375,53
26	443444,93	209353,81

<sup>1)</sup> Specjalny obszar ochrony siedlisk Jeziora Brodzkie (PLH080052) składa się z dwóch powiązanych funkcjonalnie enklaw.

<sup>2)</sup> Układ współrzędnych płaskich prostokątnych PL-1992 jest jednym z układów tworzących państwowy system odniesień przestrzennych, o którym mowa w przepisach wydanych na podstawie art. 3 ust. 5 ustawy z dnia 17 maja 1989 r. – Prawo geodezyjne i kartograficzne (Dz. U. z 2021 r. poz. 1990).

1	2	3
27	443450,85	209354,04
28	443458,81	209355,04
29	443493,41	209360,48
30	443495,11	209355,91
31	443579,06	209370,96
32	443683,22	209396,63
33	443705,34	209344,18
34	443727,02	209274,92
35	443738,10	209222,95
36	443754,50	209094,12
37	443755,53	209093,95
38	443760,32	209093,16
39	443818,46	209083,59
40	443941,87	209146,86
41	443890,67	209227,63
42	443817,92	209375,90
43	443789,17	209501,46
44	443767,43	209481,42
45	443752,70	209554,44
46	443727,91	209550,92
47	443743,25	209579,06
48	443738,61	209619,50
49	443757,80	209683,49
50	443779,11	209704,79
51	443802,33	209710,86
52	443826,63	209703,63
53	443810,11	209690,11
54	443879,09	209575,71
55	443882,95	209569,31
56	443892,73	209569,84
57	443928,67	209586,07
58	443966,40	209603,06
59	443977,69	209608,15
60	443973,37	209696,85
61	443979,01	209706,72
62	444010,71	209716,89
63	444041,33	209723,61
64	444045,96	209731,06

1	2	3
65	444010,94	210137,16
66	444004,25	210144,60
67	443974,42	210157,37

## 2) granica drugiej enklawy obszaru

Numer punktu załamania granicy	Współrzędne punktów załamania granicy (PL-1992) <sup>2)</sup>	
	X	Y
1	2	3
1	448047,21	205154,74
2	447979,52	205238,82
3	447881,21	205360,93
4	448074,99	205455,09
5	448091,86	205463,29
6	448092,67	205486,47
7	448101,09	205501,96
8	448084,90	205577,79
9	448081,48	205593,83
10	448047,31	205617,66
11	448035,79	205639,56
12	448024,92	205660,21
13	447982,15	205734,49
14	447973,64	205764,21
15	447978,00	205899,39
16	447951,66	205889,65
17	447930,67	205881,89
18	447912,99	205875,35
19	447747,67	205949,58
20	447740,75	205981,85
21	447728,53	206038,87
22	447696,96	206104,01
23	447686,98	206124,60
24	447655,47	206147,81
25	447633,57	206196,21
26	447614,99	206237,28
27	447605,66	206257,92
28	447571,92	206332,48
29	447551,74	206356,41

1	2	3
30	447458,15	206537,27
31	447382,40	206607,86
32	447366,90	206638,85
33	447224,01	206786,91
34	447178,36	206834,21
35	447069,06	207117,46
36	446882,84	207600,07
37	446750,58	207942,84
38	446631,77	207751,01
39	446494,03	207528,61
40	446428,91	207423,46
41	446461,33	207373,98
42	446454,45	207339,55
43	446446,74	207301,01
44	446427,19	207295,06
45	446209,98	207312,00
46	446060,17	207323,68
47	446020,60	207007,27
48	446007,54	207017,93
49	445970,95	207018,78
50	445872,22	207032,40
51	445832,45	207037,88
52	445806,05	207041,52
53	445770,09	207040,06
54	445760,78	207037,69
55	445748,47	207029,69
56	445739,19	207022,64
57	445687,56	206966,90
58	445668,44	206963,04
59	445617,80	206963,67
60	445578,40	206969,49
61	445605,28	206922,41
62	445624,96	206857,44
63	445676,15	206782,64
64	445739,44	206690,13
65	445672,21	206603,49
66	445493,06	206652,71
67	445414,32	206715,70

1	2	3
68	445320,61	206790,67
69	445243,05	206922,41
70	445146,59	207024,78
71	445074,83	207100,93
72	445056,72	207120,14
73	445051,28	207176,72
74	445031,98	207342,63
75	444882,84	207590,46
76	444807,41	207729,24
77	444828,90	207855,77
78	444823,36	207950,90
79	444705,45	208157,46
80	444743,02	208172,49
81	444632,77	208343,76
82	444609,11	208326,21
83	444525,24	208279,58
84	444390,66	208277,72
85	444310,15	208338,67
86	444381,33	208438,26
87	444339,87	208489,55
88	444325,67	208522,90
89	444292,20	208511,09
90	444209,41	208524,23
91	443988,90	208403,53
92	443949,47	208381,94
93	444042,61	208211,78
94	443985,30	208187,21
95	443965,18	208178,59
96	443963,58	208162,28
97	443977,25	208137,34
98	443978,86	208105,17
99	443993,34	208062,54
100	444010,23	208031,17
101	444040,79	207999,00
102	444076,19	207929,83
103	444108,58	207939,24
104	444075,38	207910,49
105	444051,32	207903,17

1	2	3
106	444049,10	207892,65
107	444081,73	207730,62
108	444045,26	207722,29
109	443991,51	207708,15
110	443983,41	207705,65
111	443954,68	207695,60
112	443886,85	207674,13
113	443811,28	207653,31
114	443819,13	207638,58
115	443813,73	207647,78
116	443809,28	207656,57
117	443789,55	207695,58
118	443787,61	207699,24
119	443768,22	207735,86
120	443767,60	207732,75
121	443761,37	207701,51
122	443754,17	207615,27
123	443750,54	207564,26
124	443745,40	207498,16
125	443708,35	207340,93
126	443702,73	207317,02
127	443692,73	207279,46
128	443682,97	207240,71
129	443662,36	207149,51
130	443625,63	206991,92
131	443698,75	207021,55
132	443800,49	207062,77
133	443973,95	207126,80
134	443992,00	207133,46
135	444060,74	207158,83
136	444092,37	207169,90
137	444111,57	207177,02
138	444138,47	207115,00
139	444159,94	207038,13
140	444205,78	206894,75
141	444255,55	206753,38
142	444283,52	206648,90
143	444355,54	206731,63

1	2	3
144	444365,03	206736,91
145	444373,92	206749,37
146	444519,63	206560,99
147	444658,38	206491,55
148	444740,50	206567,95
149	444703,39	206708,96
150	444720,83	206728,27
151	444733,28	206715,20
152	444747,11	206728,38
153	444781,98	206605,86
154	444794,00	206563,62
155	444820,32	206471,17
156	444859,00	206378,47
157	444883,76	206319,14
158	444912,36	206250,60
159	444921,47	206228,77
160	444944,84	206183,86
161	444972,48	206130,76
162	445001,04	206075,88
163	445093,26	206061,17
164	445172,46	206087,92
165	445254,88	206097,28
166	445325,61	206134,69
167	445351,89	206162,40
168	445616,33	206170,86
169	445660,01	206003,62
170	445771,11	205596,26
171	445644,39	205572,21
172	445576,43	205559,31
173	445514,61	205534,96
174	445483,36	205501,31
175	445432,89	205340,28
176	445413,66	205248,95
177	445354,78	205190,07
178	445407,72	205164,46
179	445383,19	205037,45
180	445526,43	204934,42
181	445591,28	204887,77



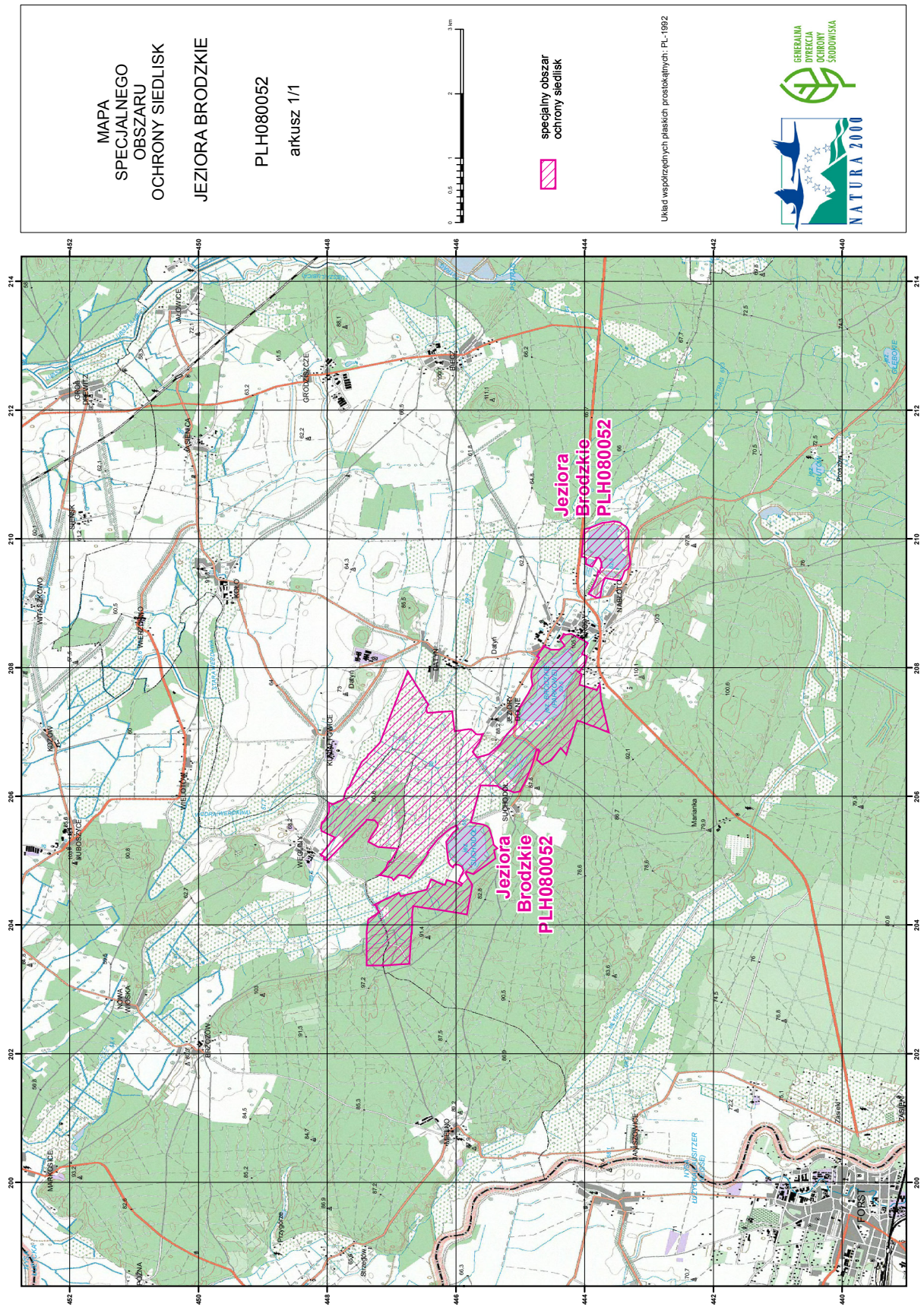
1	2	3
182	445729,67	204788,23
183	445834,47	204826,47
184	445847,00	204792,13
185	445784,46	204685,69
186	445772,40	204665,65
187	445746,25	204622,16
188	445775,31	204462,17
189	445829,76	204162,45
190	445969,62	204187,86
191	446028,46	204198,55
192	446235,86	204229,91
193	446331,42	204244,36
194	446479,72	204266,78
195	446662,27	204294,38
196	446679,39	204181,16
197	446681,75	204036,86
198	446682,44	203994,96
199	446683,54	203927,73
200	446684,49	203869,67
201	446694,27	203869,83
202	446705,05	203684,44
203	446712,80	203551,28
204	446721,84	203395,77
205	446935,72	203383,11
206	447036,13	203377,17
207	447132,49	203371,47
208	447387,25	203372,10
209	447386,56	203651,17
210	447386,56	203724,37
211	447386,56	203890,29
212	447374,78	203995,97
213	447364,59	204087,40
214	447235,60	204168,90
215	447198,65	204206,52
216	447231,61	204264,58
217	447223,92	204268,52
218	447234,76	204284,14
219	447254,77	204305,38

1	2	3
220	447262,63	204313,71
221	447264,06	204315,23
222	447265,49	204316,75
223	447071,70	204413,85
224	447066,13	204410,31
225	446947,46	204471,34
226	446885,18	204503,37
227	446858,22	204447,95
228	446657,76	204497,26
229	446457,20	204549,72
230	446385,91	204710,03
231	446218,22	204632,18
232	446173,32	204624,68
233	446171,06	204624,30
234	446168,44	204623,86
235	446143,73	204700,82
236	446123,35	204692,93
237	446018,51	204663,51
238	446011,83	204660,40
239	446003,60	204656,57
240	445977,45	204644,27
241	445916,85	204612,89
242	445905,25	204637,21
243	445902,72	204642,71
244	445960,11	204681,03
245	445954,19	204693,19
246	445944,49	204713,76
247	445882,22	204842,94
248	445910,25	204909,54
249	445955,53	204933,10
250	445997,61	204941,45
251	446033,10	204925,63
252	446039,51	204897,51
253	446059,34	204904,43
254	446086,77	204928,30
255	446108,12	204959,51
256	446119,82	204988,23
257	446134,86	205122,73

1	2	3
258	446153,66	205295,61
259	446047,29	205433,18
260	445969,97	205497,76
261	445978,12	205511,26
262	445976,62	205511,67
263	445994,94	205549,26
264	446072,41	205511,51
265	446160,57	205443,12
266	446278,03	205335,45
267	446442,09	205133,27
268	446439,36	205132,00
269	446426,92	205126,24
270	446536,93	204953,17
271	446701,42	204754,32
272	446724,06	204726,96
273	446772,98	204757,26
274	446774,34	204758,10
275	446775,70	204758,94
276	446782,47	204763,13
277	446897,86	204778,93
278	446967,52	204698,55
279	446999,18	204735,46
280	447047,12	204745,51
281	447181,94	204775,08
282	447185,48	204775,85
283	447189,13	204776,65
284	447178,23	204782,85
285	447169,07	204798,45
286	447162,25	204804,20
287	447131,43	204830,19
288	447097,94	204873,75
289	447081,67	204896,07
290	447056,77	204965,80
291	447050,15	204976,24
292	447048,78	204978,40
293	447047,41	204980,56
294	447002,71	205014,34
295	446948,19	205106,47

1	2	3
296	446900,44	205187,17
297	447210,75	205211,70
298	447363,91	205294,65
299	447316,00	205383,11
300	447215,14	205534,01
301	447217,43	205583,57
302	447265,26	205628,30
303	447352,16	205633,42
304	447377,16	205634,89
305	447388,18	205635,54
306	447397,86	205616,06
307	447781,31	205227,63
308	447999,07	205007,05
309	448052,83	205020,09
310	448042,89	205035,00
311	448031,85	205044,71
312	448037,70	205049,66
313	448075,74	205075,92
314	448083,85	205081,52
315	448088,27	205075,12
316	448101,85	205086,87
317	448047,21	205154,74

MAPA SPECJALNEGO OBSZARU OCHRONY SIEDLISK JEZIORA BRODZKIE (PLH080052)



MAPA  
SPECJALNEGO  
OBSZARU  
OCHRONY SIEDLISK  
JEZIORA BRODZKIE

PLH080052  
arkusz 1/1



specjalny obszar  
ochrony siedlisk

Układ współrzędnych płaskich, prostokątnych: PL-1992



## Załącznik nr 3

SIEDLISKA PRZYRODNICZE BĘDĄCE PRZEDMIOTEM OCHRONY  
NA SPECJALNYM OBSZARZE OCHRONY SIEDLISK JEZIORA BRODZKIE (PLH080052)

Lp.	Kod <sup>1)</sup>	Nazwa
1	3130	Brzegi lub osuszane dna zbiorników wodnych ze zbiorowiskami z <i>Littorelletea</i> , <i>Isoëto Nanojuncetea</i>
2	3150	Starorzecza i naturalne eutroficzne zbiorniki wodne ze zbiorowiskami z <i>Nympheion</i> , <i>Potamion</i>
3	6410	Zmiennowilgotne łąki trzęślicowe ( <i>Molinion</i> )
4	6430	Ziołorośla górskie ( <i>Adenostylion alliariae</i> ) i ziołorośla nadrzeczne ( <i>Convolvuletalia sepium</i> )
5	6510	Niżowe i górskie świeże łąki użytkowane ekstensywnie ( <i>Arrhenatherion elatioris</i> )
6	9110	Kwaśne buczyny ( <i>Luzulo-Fagetum</i> )
7	9170	Grąd środkowoeuropejski i subkontynentalny ( <i>Galio-Carpinetum</i> , <i>Tilio-Carpinetum</i> )
8	9190	Kwaśne dąbrowy ( <i>Quercion robori-petraeae</i> )
9	91E0	Łęgi wierzbowe, topolowe, olszowe i jesionowe ( <i>Salicetum albo-fragilis</i> , <i>Populetum albae</i> , <i>Alnenion glutinoso-incanae</i> ) i olsy źródliskowe
10	91F0	Łęgowe lasy dębowo-wiązowo-jesionowe ( <i>Ficario-Ulmetum</i> )

<sup>1)</sup> Kody siedlisk są zgodne z rozporządzeniem Ministra Środowiska z dnia 13 kwietnia 2010 r. w sprawie siedlisk przyrodniczych oraz gatunków będących przedmiotem zainteresowania Wspólnoty, a także kryteriów wyboru obszarów kwalifikujących się do uznania lub wyznaczenia jako obszary Natura 2000 (Dz. U. z 2014 r. poz. 1713).

## Załącznik nr 4

GATUNKI ZWIERZĄT INNYCH NIŻ PTAKI, BĘDĄCE PRZEDMIOTEM OCHRONY  
NA SPECJALNYM OBSZARZE OCHRONY SIEDLISK JEZIORA BRODZKIE (PLH080052)

Lp.	Nazwa polska	Nazwa naukowa	Populacja objęta ochroną
1	kozióróg dębosz	<i>Cerambyx cerdo</i>	osiadła