



# DZIENNIK USTAW

## RZECZYPOSPOLITEJ POLSKIEJ

---

Warszawa, dnia 16 maja 2022 r.

Poz. 1036

### ROZPORZĄDZENIE MINISTRA KLIMATU I ŚRODOWISKA<sup>1)</sup>

z dnia 13 kwietnia 2022 r.

#### w sprawie specjalnego obszaru ochrony siedlisk Żurawie Bagno Sławskie (PLH080047)

Na podstawie art. 27a ust. 1 ustawy z dnia 16 kwietnia 2004 r. o ochronie przyrody (Dz. U. z 2022 r. poz. 916) zarządza się, co następuje:

**§ 1.** 1. Wyznacza się specjalny obszar ochrony siedlisk Żurawie Bagno Sławskie (PLH080047<sup>2)</sup>), obejmujący obszar 41,70 ha, położony w województwie lubuskim.

2. Granica obszaru, o którym mowa w ust. 1, w postaci wykazu współrzędnych punktów załamania granicy, jest określona w załączniku nr 1 do rozporządzenia.

**§ 2.** Mapa obszaru, o którym mowa w § 1, jest określona w załączniku nr 2 do rozporządzenia.

**§ 3.** Obszar, o którym mowa w § 1, wyznacza się w celu:

- 1) trwałej ochrony:
  - a) siedlisk przyrodniczych,
  - b) populacji zagrożonych wyginięciem gatunków roślin lub
- 2) odtworzenia właściwego stanu ochrony siedlisk przyrodniczych lub właściwego stanu ochrony gatunków, o których mowa w pkt 1 lit. b

– w stosunku do przedmiotów ochrony.

**§ 4.** Przedmiotem ochrony na obszarze, o którym mowa w § 1, są:

- 1) siedliska przyrodnicze określone w załączniku nr 3 do rozporządzenia;
- 2) gatunki roślin, określone w załączniku nr 4 do rozporządzenia, oraz ich siedliska.

**§ 5.** Rozporządzenie wchodzi w życie po upływie 14 dni od dnia ogłoszenia.

Minister Klimatu i Środowiska: *A. Moskwa*

---

<sup>1)</sup> Minister Klimatu i Środowiska kieruje działem administracji rządowej – środowisko, na podstawie § 1 ust. 2 pkt 3 rozporządzenia Prezesa Rady Ministrów z dnia 27 października 2021 r. w sprawie szczegółowego zakresu działania Ministra Klimatu i Środowiska (Dz. U. poz. 1949).

<sup>2)</sup> Kod obszaru został określony zgodnie z decyzją wykonawczą Komisji (UE) 2022/231 z dnia 16 lutego 2022 r. w sprawie przyjęcia piętnastego zaktualizowanego wykazu terenów mających znaczenie dla Wspólnoty składających się na kontynentalny region biogeograficzny (notyfikowaną jako dokument nr C(2022) 854) (Dz. Urz. UE L 39 z 21.02.2022, str. 14).

Załączniki do rozporządzenia Ministra Klimatu  
i Środowiska z dnia 13 kwietnia 2022 r. (poz. 1036)

**Załącznik nr 1****GRANICA SPECJALNEGO OBSZARU OCHRONY SIEDLISK  
ŻURAWIE BAGNO SŁAWSKIE (PLH080047)**

Numer punktu załamania granicy	Współrzędne punktów załamania granicy (PL-1992) <sup>1)</sup>	
	X	Y
1	2	3
1	452681,01	293076,72
2	452642,34	293088,21
3	452570,64	293125,95
4	452548,96	293119,75
5	452549,34	293091,73
6	452540,23	293021,24
7	452679,50	292844,14
8	452673,20	292832,24
9	452667,53	292821,26
10	452658,81	292803,33
11	452639,21	292763,12
12	452633,57	292751,59
13	452609,55	292702,45
14	452586,67	292655,43
15	452897,86	292454,13
16	452901,52	292451,80
17	452910,28	292447,42
18	452928,93	292438,00
19	453035,26	292384,49
20	453089,95	292357,01
21	453239,26	292281,94
22	453254,11	292313,20
23	453294,57	292397,94
24	453304,60	292419,22
25	453340,76	292494,89
26	453364,83	292545,47
27	453372,92	292562,47
28	453383,68	292585,03

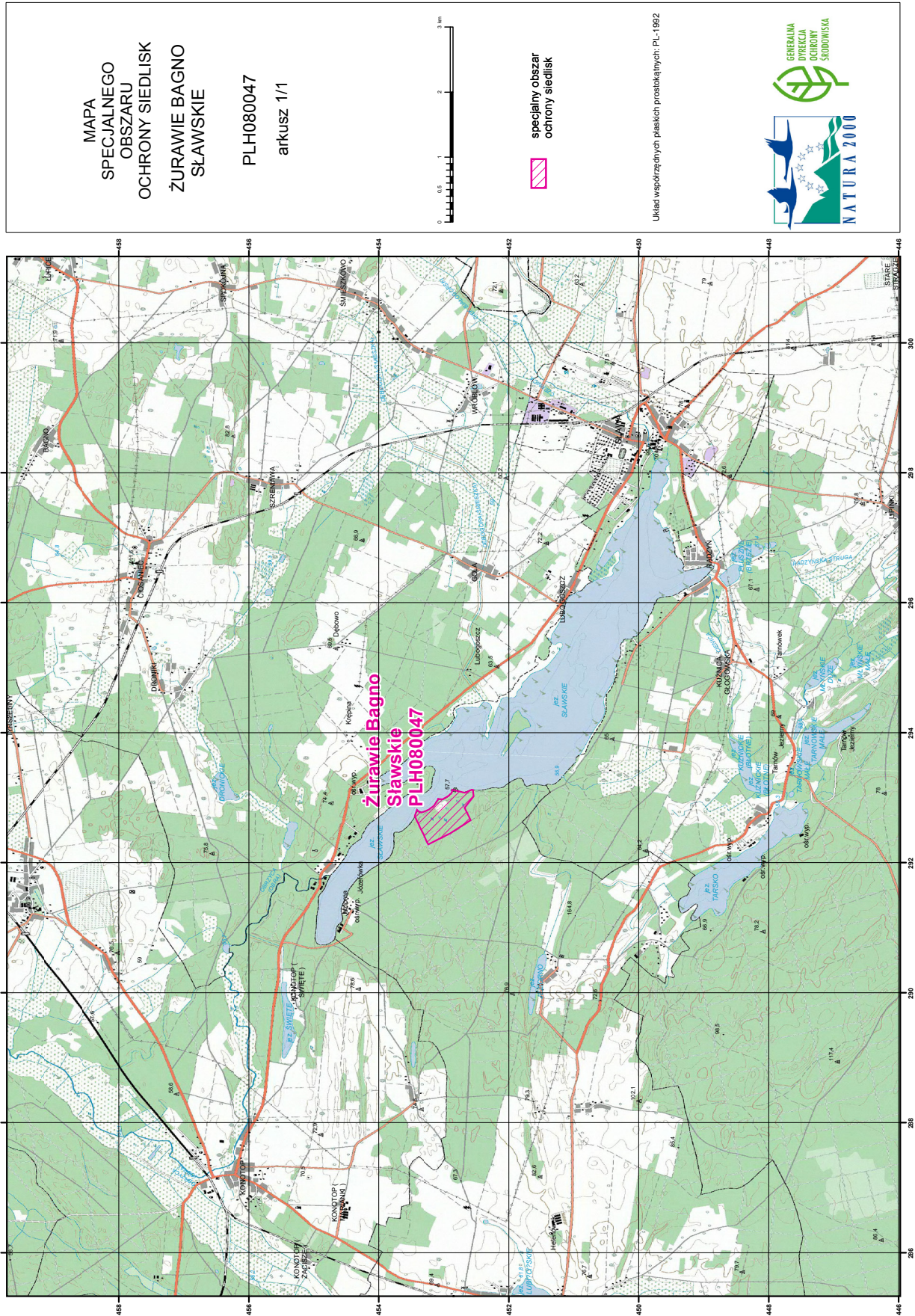
<sup>1)</sup> Układ współrzędnych płaskich prostokątnych PL-1992 jest jednym z układów tworzących państwowy system odniesień przestrzennych, o którym mowa w przepisach wydanych na podstawie art. 3 ust. 5 ustawy z dnia 17 maja 1989 r. – Prawo geodezyjne i kartograficzne (Dz. U. z 2021 r. poz. 1990).

1	2	3
29	453399,86	292618,89
30	453407,44	292634,84
31	453447,69	292719,42
32	453442,42	292731,12
33	453413,97	292813,26
34	453378,49	292782,73
35	453345,14	292773,29
36	453293,29	292788,64
37	453227,69	292821,25
38	453222,01	292824,04
39	453150,29	292878,23
40	453096,59	292965,13
41	453084,84	292982,75
42	453066,11	292980,67
43	453017,34	292975,21
44	452932,11	293024,99
45	452900,27	293054,59
46	452893,90	293060,46
47	452876,16	293082,87
48	452868,98	293124,51
49	452805,52	293108,39
50	452681,01	293076,72



Załącznik nr 2

MAPA SPECJALNEGO OBSZARU OCHRONY SIEDLISK ŻURAWIE BAGNO SŁAWSKIE (PLH080047)



SIEDLISKA PRZYRODNICZE BĘDĄCE PRZEDMIOTEM OCHRONY  
NA SPECJALNYM OBSZARZE OCHRONY SIEDLISK ŻURAWIE BAGNO SŁAWSKIE (PLH080047)

Lp.	Kod <sup>1)</sup>	Nazwa
1	7230	Górskie i nizinne torfowiska zasadowe o charakterze młak, turzycowisk i mechowisk
2	91E0	Łęgi wierzbowe, topolowe, olszowe i jesionowe ( <i>Salicetum albo-fragilis</i> , <i>Populetum albae</i> , <i>Alnetion glutinoso-incanae</i> ) i olsy źródliskowe

<sup>1)</sup> Kody siedlisk są zgodne z rozporządzeniem Ministra Środowiska z dnia 13 kwietnia 2010 r. w sprawie siedlisk przyrodniczych oraz gatunków będących przedmiotem zainteresowania Wspólnoty, a także kryteriów wyboru obszarów kwalifikujących się do uznania lub wyznaczenia jako obszary Natura 2000 (Dz. U. z 2014 r. poz. 1713).

GATUNKI ROŚLIN BĘDĄCE PRZEDMIOTEM OCHRONY  
NA SPECJALNYM OBSZARZE OCHRONY SIEDLISK ŻURAWIE BAGNO SŁAWSKIE (PLH080047)

Lp.	Nazwa polska	Nazwa naukowa
1	lipiennik Loesela	<i>Liparis loeselii</i>