



DZIENNIK USTAW

RZECZYPOSPOLITEJ POLSKIEJ

Warszawa, dnia 18 maja 2022 r.

Poz. 1055

ROZPORZĄDZENIE MINISTRA KLIMATU I ŚRODOWISKA¹⁾

z dnia 13 kwietnia 2022 r.

w sprawie specjalnego obszaru ochrony siedlisk Rynna Jezior Rzepińskich (PLH080049)

Na podstawie art. 27a ust. 1 ustawy z dnia 16 kwietnia 2004 r. o ochronie przyrody (Dz. U. z 2022 r. poz. 916) zarządza się, co następuje:

§ 1. 1. Wyznacza się specjalny obszar ochrony siedlisk Rynna Jezior Rzepińskich (PLH080049²⁾), obejmujący obszar 293,93 ha, położony w województwie lubuskim.

2. Granica obszaru, o którym mowa w ust. 1, w postaci wykazu współrzędnych punktów załamania granicy, jest określona w załączniku nr 1 do rozporządzenia.

§ 2. Mapa obszaru, o którym mowa w § 1, jest określona w załączniku nr 2 do rozporządzenia.

§ 3. Obszar, o którym mowa w § 1, wyznacza się w celu:

- 1) trwałej ochrony:
 - a) siedlisk przyrodniczych,
 - b) populacji zagrożonych wyginięciem gatunków roślin,
 - c) populacji zagrożonych wyginięciem gatunków zwierząt innych niż ptaki lub
- 2) odtworzenia właściwego stanu ochrony siedlisk przyrodniczych lub właściwego stanu ochrony gatunków, o których mowa w pkt 1 lit. b lub c

– w stosunku do przedmiotów ochrony.

§ 4. Przedmiotem ochrony na obszarze, o którym mowa w § 1, są:

- 1) siedliska przyrodnicze określone w załączniku nr 3 do rozporządzenia;
- 2) gatunki roślin, określone w załączniku nr 4 do rozporządzenia, oraz ich siedliska;
- 3) gatunki zwierząt innych niż ptaki, określone w załączniku nr 5 do rozporządzenia, oraz ich siedliska.

§ 5. Rozporządzenie wchodzi w życie po upływie 14 dni od dnia ogłoszenia.

Minister Klimatu i Środowiska: *A. Moskwa*

¹⁾ Minister Klimatu i Środowiska kieruje działem administracji rządowej – środowisko, na podstawie § 1 ust. 2 pkt 3 rozporządzenia Prezesa Rady Ministrów z dnia 27 października 2021 r. w sprawie szczegółowego zakresu działania Ministra Klimatu i Środowiska (Dz. U. poz. 1949).

²⁾ Kod obszaru został określony zgodnie z decyzją wykonawczą Komisji (UE) 2022/231 z dnia 16 lutego 2022 r. w sprawie przyjęcia piętnastego zaktualizowanego wykazu terenów mających znaczenie dla Wspólnoty składających się na kontynentalny region biogeograficzny (notyfikowaną jako dokument nr C(2022) 854) (Dz. Urz. UE L 39 z 21.02.2022, str. 14).

Załączniki do rozporządzenia Ministra Klimatu i Środowiska
z dnia 13 kwietnia 2022 r. (poz. 1055)

Załącznik nr 1**GRANICA SPECJALNEGO OBSZARU OCHRONY SIEDLISK
RYNNA JEZIOR RZEPIŃSKICH (PLH080049)**

Numer punktu załamania granicy	Współrzędne punktów załamania granicy (PL-1992) ¹⁾	
	X	Y
1	2	3
1	502399,94	213416,13
2	502399,85	213416,21
3	502398,26	213417,52
4	502382,85	213384,87
5	502267,44	213317,22
6	502211,59	213284,49
7	502200,69	213278,10
8	502178,16	213254,34
9	502163,12	213215,10
10	502157,61	213193,13
11	502155,74	213172,88
12	502097,92	213149,34
13	502077,94	213083,29
14	501975,49	212994,01
15	501977,81	212990,90
16	502021,40	212956,04
17	502062,14	212949,71
18	502247,64	212977,06
19	502297,41	212984,20
20	502373,27	212980,00
21	502392,56	212991,66
22	502463,55	213016,79
23	502621,78	213023,43
24	502647,59	213002,23
25	502687,83	212933,66
26	502652,04	212942,19
27	502630,64	212926,90
28	502626,00	212930,78

¹⁾ Układ współrzędnych płaskich prostokątnych PL-1992 jest jednym z układów tworzących państwowy system odniesień przestrzennych, o którym mowa w przepisach wydanych na podstawie art. 3 ust. 5 ustawy z dnia 17 maja 1989 r. – Prawo geodezyjne i kartograficzne (Dz. U. z 2021 r. poz. 1990).

1	2	3
29	502594,96	212919,21
30	502578,21	212931,95
31	502561,20	212928,98
32	502563,39	212908,69
33	502566,83	212887,77
34	502592,69	212858,71
35	502673,44	212809,82
36	502674,38	212808,82
37	502764,60	212713,11
38	502815,69	212641,84
39	502866,60	212644,10
40	502875,58	212542,98
41	502889,30	212388,56
42	502892,46	212352,99
43	502898,99	212279,56
44	502908,43	212166,06
45	502917,61	212055,62
46	502924,47	211973,29
47	502925,31	211963,10
48	502930,56	211899,98
49	502934,55	211852,02
50	502935,17	211845,81
51	502940,26	211795,24
52	502946,48	211733,41
53	502955,84	211640,38
54	502962,21	211577,09
55	502973,23	211467,69
56	502989,97	211353,64
57	503000,01	211366,29
58	503135,74	211371,11
59	503149,82	211353,27
60	503150,36	211255,74
61	503132,43	211217,27
62	503146,81	211136,30
63	503225,59	211164,54
64	503213,14	211105,34
65	503211,73	211067,84
66	503224,28	211040,74

1	2	3
67	503272,45	211003,84
68	503346,25	210929,02
69	503389,30	210896,22
70	503421,08	210862,39
71	503468,23	210844,97
72	503507,18	210802,94
73	503547,03	210773,42
74	503569,98	210728,78
75	503581,50	210714,81
76	503588,74	210706,42
77	503589,59	210705,44
78	503613,67	210664,01
79	503646,97	210619,61
80	503773,39	210627,85
81	503792,63	210585,25
82	503815,99	210560,52
83	503850,35	210508,30
84	503858,60	210432,71
85	503876,46	210388,74
86	503924,56	210311,78
87	504020,43	210320,77
88	504041,74	210330,22
89	504037,08	210303,53
90	504060,63	210283,85
91	504196,70	210219,70
92	504227,36	210205,25
93	504255,06	210199,25
94	504244,68	210173,60
95	504287,53	210160,73
96	504351,68	210140,22
97	504354,68	210129,29
98	504487,45	210146,26
99	504613,23	210172,74
100	504671,15	210186,90
101	504709,11	210115,20
102	504712,85	210030,41
103	504707,79	209869,98
104	504707,85	209869,69

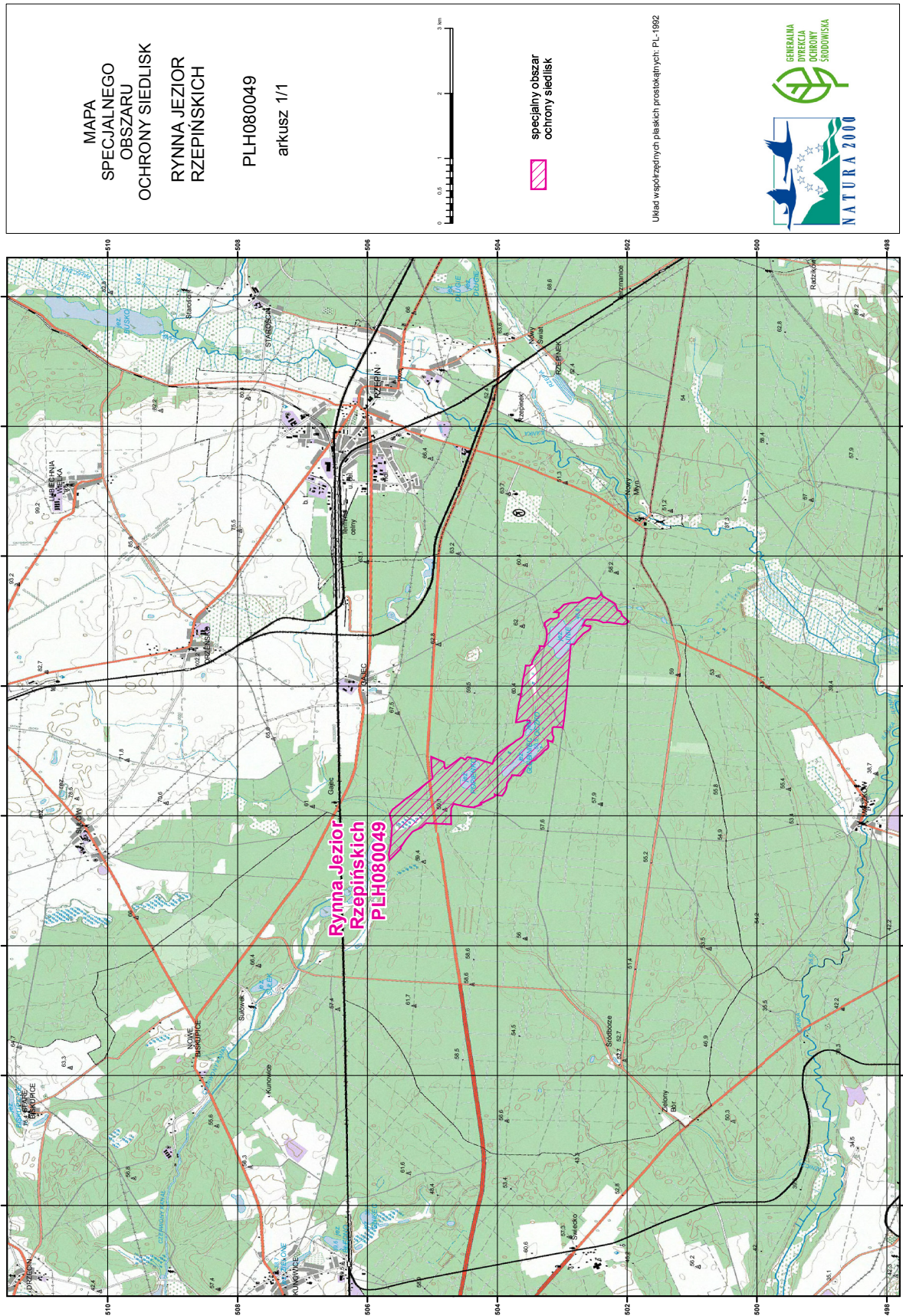
1	2	3
105	504906,24	209881,02
106	504979,17	209881,65
107	505097,31	209886,60
108	505133,44	209859,14
109	505168,13	209824,46
110	505207,15	209802,05
111	505254,12	209781,82
112	505308,45	209758,41
113	505411,66	209628,62
114	505441,29	209583,09
115	505474,17	209532,57
116	505494,91	209516,24
117	505484,83	209496,72
118	505609,23	209372,32
119	505659,91	209321,64
120	505664,15	209340,52
121	505668,88	209404,01
122	505648,59	209525,46
123	505640,31	209581,14
124	505633,23	209675,03
125	505632,29	209690,04
126	505621,66	209858,72
127	505637,88	209929,97
128	505656,78	210028,72
129	505612,79	210098,88
130	505512,26	210177,36
131	505390,22	210278,19
132	505388,03	210280,13
133	505370,15	210285,15
134	505162,63	210444,70
135	505114,92	210483,02
136	504998,28	210575,23
137	504999,27	210583,87
138	505001,43	210602,55
139	505006,84	210656,79
140	505009,31	210685,46
141	505013,40	210742,59
142	505016,37	210799,78

1	2	3
143	505018,25	210857,03
144	505019,02	210914,30
145	504820,96	210827,07
146	504806,51	210730,44
147	504778,72	210734,59
148	504567,70	210896,66
149	504551,64	210896,22
150	504524,99	210884,94
151	504510,64	210868,54
152	504488,09	210864,44
153	504471,69	210897,24
154	504450,16	210908,52
155	504415,26	210901,25
156	504401,99	210884,94
157	504317,94	210881,87
158	504218,52	210848,04
159	504108,25	210814,38
160	504072,87	210801,71
161	504072,80	210801,85
162	504062,93	210844,63
163	504039,53	210890,84
164	503986,61	210958,75
165	503980,29	210963,36
166	503921,71	211006,05
167	503825,09	211076,47
168	503815,62	211082,74
169	503756,94	211121,62
170	503707,64	211163,07
171	503657,88	211187,68
172	503619,00	211218,49
173	503598,42	211247,34
174	503590,68	211315,53
175	503580,56	211363,36
176	503568,88	211376,41
177	503537,43	211411,55
178	503492,73	211448,23
179	503504,61	211471,11
180	503573,96	211472,23

1	2	3
181	503662,19	211444,93
182	503713,18	211440,88
183	503661,88	211753,51
184	503653,56	211766,61
185	503635,80	211875,50
186	503604,87	212088,14
187	503578,64	212216,93
188	503564,22	212317,16
189	503505,16	212314,03
190	503466,51	212333,87
191	503465,62	212374,04
192	503418,10	212461,54
193	503367,56	212542,25
194	503344,13	212579,67
195	503351,89	212617,86
196	503280,41	212611,95
197	503263,71	212648,63
198	503239,73	212699,35
199	503240,18	212718,37
200	503234,80	212813,81
201	503239,32	212865,11
202	503247,62	212891,51
203	503273,27	212930,73
204	503264,97	212942,80
205	503264,68	212942,92
206	503272,33	212968,12
207	503244,69	212996,12
208	503176,13	213036,58
209	503128,81	213033,76
210	503086,98	213047,49
211	503053,98	213068,41
212	503048,38	213134,62
213	503119,38	213139,30
214	503043,78	213184,41
215	503024,11	213204,39
216	502977,14	213252,12
217	502863,32	213281,52
218	502797,29	213285,85

1	2	3
219	502773,58	213288,36
220	502738,99	213292,00
221	502611,87	213363,11
222	502473,73	213346,19
223	502416,31	213402,62
224	502405,09	213411,87
225	502400,00	213416,08
226	502399,94	213416,13

MAPA SPECJALNEGO OBSZARU OCHRONY SIEDLISK RYNNNA JEZIOR RZEPIŃSKICH (PLH080049)



Załącznik nr 3

SIEDLISKA PRZYRODNICZE BĘDĄCE PRZEDMIOTEM OCHRONY
NA SPECJALNYM OBSZARZE OCHRONY SIEDLISK RYNNA JEZIOR RZEPIŃSKICH (PLH080049)

Lp.	Kod ¹⁾	Nazwa
1	3150	Starorzeczka i naturalne eutroficzne zbiorniki wodne ze zbiorowiskami z <i>Nympheion</i> , <i>Potamion</i>
2	7110	Torfowiska wysokie z roślinnością torfotwórczą (żywe)
3	7140	Torfowiska przejściowe i trzęsawiska (przeważnie z roślinnością z <i>Scheuchzerio-Caricetea</i>)
4	9190	Kwaśne dąbrowy (<i>Quercion robori-petraeae</i>)
5	91D0	Bory i lasy bagienne (<i>Vaccinio uliginosi Betuletum pubescentis</i> , <i>Vaccinio uliginosi Pinetum</i> , <i>Pino mugo-Sphagnetum</i> , <i>Sphagno girgensohnii-Piceetum</i>) i brzoźowo-sosnowe bagienne lasy borealne
6	91E0	Łęgi wierzbowe, topolowe, olszowe i jesionowe (<i>Salicetum albo-fragilis</i> , <i>Populetum albae</i> , <i>Alnenion glutinoso-incanae</i>) i olsy źródliskowe

¹⁾ Kody siedlisk są zgodne z rozporządzeniem Ministra Środowiska z dnia 13 kwietnia 2010 r. w sprawie siedlisk przyrodniczych oraz gatunków będących przedmiotem zainteresowania Wspólnoty, a także kryteriów wyboru obszarów kwalifikujących się do uznania lub wyznaczenia jako obszary Natura 2000 (Dz. U. z 2014 r. poz. 1713).

Załącznik nr 4

GATUNKI ROŚLIN BĘDĄCE PRZEDMIOTEM OCHRONY
NA SPECJALNYM OBSZARZE OCHRONY SIEDLISK RYNNA JEZIOR RZEPIŃSKICH (PLH080049)

Lp.	Nazwa polska	Nazwa naukowa
1	lipiennik Loesela	<i>Liparis loeselii</i>

Załącznik nr 5

GATUNKI ZWIERZĄT INNYCH NIŻ PTAKI, BĘDĄCE PRZEDMIOTEM OCHRONY
NA SPECJALNYM OBSZARZE OCHRONY SIEDLISK RYNNA JEZIOR RZEPIŃSKICH (PLH080049)

Lp.	Nazwa polska	Nazwa naukowa	Populacja objęta ochroną
1	bóbr europejski	<i>Castor fiber</i>	osiadła
2	koza	<i>Cobitis taenia</i>	osiadła
3	kozióróg dębosz	<i>Cerambyx cerdo</i>	osiadła
4	kumak nizinny	<i>Bombina bombina</i>	osiadła
5	pachnica dębowa	<i>Osmoderma eremita (Osmoderma barnabita)</i>	osiadła
6	wydra	<i>Lutra lutra</i>	osiadła
7	zalotka większa	<i>Leucorrhinia pectoralis</i>	osiadła