



# DZIENNIK USTAW

## RZECZYPOSPOLITEJ POLSKIEJ

---

Warszawa, dnia 23 maja 2022 r.

Poz. 1082

### ROZPORZĄDZENIE MINISTRA KLIMATU I ŚRODOWISKA<sup>1)</sup>

z dnia 13 kwietnia 2022 r.

#### w sprawie specjalnego obszaru ochrony siedlisk Rynna Jezior Torzymских (PLH080073)

Na podstawie art. 27a ust. 1 ustawy z dnia 16 kwietnia 2004 r. o ochronie przyrody (Dz. U. z 2022 r. poz. 916) zarządza się, co następuje:

**§ 1.** 1. Wyznacza się specjalny obszar ochrony siedlisk Rynna Jezior Torzymских (PLH080073<sup>2)</sup>), obejmujący obszar 306,13 ha, położony w województwie lubuskim.

2. Granica obszaru, o którym mowa w ust. 1, w postaci wykazu współrzędnych punktów załamania granicy, jest określona w załączniku nr 1 do rozporządzenia.

**§ 2.** Mapa obszaru, o którym mowa w § 1, jest określona w załączniku nr 2 do rozporządzenia.

**§ 3.** Obszar, o którym mowa w § 1, wyznacza się w celu:

- 1) trwałej ochrony:
  - a) siedlisk przyrodniczych,
  - b) populacji zagrożonych wyginięciem gatunków zwierząt innych niż ptaki lub
- 2) odtworzenia właściwego stanu ochrony siedlisk przyrodniczych lub właściwego stanu ochrony gatunków, o których mowa w pkt 1 lit. b

– w stosunku do przedmiotów ochrony.

**§ 4.** Przedmiotem ochrony na obszarze, o którym mowa w § 1, są:

- 1) siedliska przyrodnicze określone w załączniku nr 3 do rozporządzenia;
- 2) gatunki zwierząt innych niż ptaki, określone w załączniku nr 4 do rozporządzenia, oraz ich siedliska.

**§ 5.** Rozporządzenie wchodzi w życie po upływie 14 dni od dnia ogłoszenia.

Minister Klimatu i Środowiska: *A. Moskwa*

---

<sup>1)</sup> Minister Klimatu i Środowiska kieruje działem administracji rządowej – środowisko, na podstawie § 1 ust. 2 pkt 3 rozporządzenia Prezesa Rady Ministrów z dnia 27 października 2021 r. w sprawie szczegółowego zakresu działania Ministra Klimatu i Środowiska (Dz. U. poz. 1949).

<sup>2)</sup> Kod obszaru został określony zgodnie z decyzją wykonawczą Komisji (UE) 2022/231 z dnia 16 lutego 2022 r. w sprawie przyjęcia piętnastego zaktualizowanego wykazu terenów mających znaczenie dla Wspólnoty składających się na kontynentalny region biogeograficzny (notyfikowaną jako dokument nr C(2022) 854) (Dz. Urz. UE L 39 z 21.02.2022, str. 14).

Załączniki do rozporządzenia Ministra Klimatu i Środowiska  
z dnia 13 kwietnia 2022 r. (poz. 1082)

**Załącznik nr 1****GRANICA SPECJALNEGO OBSZARU OCHRONY SIEDLISK  
RYNNA JEZIOR TORZYMSKICH (PLH080073)**

Numer punktu załamania granicy	Współrzędne punktów załamania granicy (PL-1992) <sup>1)</sup>	
	X	Y
1	2	3
1	502784,44	225804,76
2	502746,28	225985,69
3	502707,10	226049,26
4	502636,74	226078,82
5	502589,63	226121,10
6	502596,03	226147,62
7	502625,39	226152,43
8	502649,01	226215,68
9	502657,92	226239,57
10	502663,36	226255,63
11	502677,25	226323,05
12	502682,63	226349,14
13	502702,08	226404,44
14	502700,81	226416,09
15	502690,33	226513,00
16	502692,16	226522,09
17	502549,46	226623,46
18	502600,45	226759,23
19	502588,89	226829,30
20	502715,39	227117,85
21	502634,97	227097,29
22	502577,16	227069,77
23	502562,71	227062,90
24	502469,17	226928,16
25	502347,11	226998,84
26	502280,13	226996,94
27	502114,30	226969,87
28	502114,47	226967,66

<sup>1)</sup> Układ współrzędnych płaskich prostokątnych PL-1992 jest jednym z układów tworzących państwowy system odniesień przestrzennych, o którym mowa w przepisach wydanych na podstawie art. 3 ust. 5 ustawy z dnia 17 maja 1989 r. – Prawo geodezyjne i kartograficzne (Dz. U. z 2021 r. poz. 1990).

1	2	3
29	502113,86	226947,00
30	502100,40	226946,88
31	502060,99	226946,51
32	501981,61	226926,78
33	501950,85	226907,81
34	501913,46	226891,58
35	501881,15	226935,53
36	501882,23	226959,76
37	501851,00	226995,83
38	501783,16	226979,14
39	501761,33	226987,69
40	501753,81	226985,70
41	501713,10	227162,31
42	501718,74	227168,32
43	501733,71	227180,91
44	501710,37	227195,81
45	501529,81	227311,04
46	501523,46	227314,93
47	501499,78	227330,58
48	501499,69	227330,64
49	501489,46	227337,40
50	501484,77	227340,94
51	501339,41	227434,52
52	501261,00	227484,99
53	501247,79	227493,50
54	501244,79	227495,43
55	501243,63	227493,80
56	501190,12	227419,29
57	501119,25	227320,60
58	501074,19	227339,51
59	500990,22	227378,50
60	500990,14	227378,61
61	500988,92	227370,85
62	500988,92	227369,01
63	500999,13	227323,28
64	500989,53	227315,93
65	500959,52	227287,14
66	500916,23	227376,98

1	2	3
67	500929,30	227385,14
68	500971,16	227356,15
69	500989,94	227343,49
70	500984,63	227375,55
71	500970,75	227393,72
72	500950,14	227437,80
73	500932,45	227428,66
74	500910,06	227417,12
75	500898,51	227410,92
76	500884,65	227442,18
77	500866,13	227483,27
78	500846,75	227526,86
79	500823,66	227578,19
80	500798,34	227592,15
81	500778,35	227603,26
82	500765,76	227609,97
83	500797,33	227561,41
84	500805,83	227496,75
85	500736,92	227464,14
86	500727,73	227476,77
87	500694,42	227521,56
88	500682,25	227538,10
89	500662,15	227565,32
90	500641,71	227602,42
91	500622,76	227635,95
92	500583,82	227705,89
93	500579,72	227713,10
94	500537,27	227734,06
95	500479,95	227713,79
96	500407,52	227726,92
97	500362,84	227716,09
98	500368,30	227706,03
99	500393,61	227660,50
100	500432,20	227644,17
101	500491,21	227533,71
102	500445,27	227519,21
103	500417,50	227571,69
104	500431,39	227638,45

1	2	3
105	500393,03	227654,30
106	500388,89	227595,80
107	500382,77	227506,84
108	500342,95	227528,27
109	500331,16	227550,63
110	500315,85	227579,11
111	500291,20	227625,51
112	500260,72	227682,63
113	500238,37	227724,13
114	500225,96	227752,30
115	500214,78	227778,34
116	500182,01	227790,43
117	500135,92	227788,44
118	500106,21	227749,70
119	500100,70	227755,86
120	500097,52	227764,88
121	500084,69	227767,02
122	500065,45	227786,26
123	500087,90	227795,88
124	500061,71	227810,85
125	500060,64	227845,59
126	500018,95	227870,18
127	500018,10	227905,48
128	499969,88	227936,99
129	499967,19	227938,75
130	499972,21	227957,44
131	499971,45	227959,92
132	499952,94	227986,44
133	499922,42	228018,87
134	499901,82	228043,28
135	499899,92	228062,36
136	499897,72	228062,88
137	499890,15	228077,88
138	499884,11	228089,85
139	499879,32	228094,92
140	499879,28	228094,96
141	499884,51	228120,50
142	499893,20	228162,92

1	2	3
143	499922,63	228207,69
144	499922,63	228224,91
145	499930,77	228284,08
146	499934,10	228352,93
147	499889,78	228382,26
148	499870,96	228422,64
149	499848,65	228438,11
150	499802,29	228461,07
151	499777,61	228457,64
152	499767,52	228464,29
153	499770,04	228472,98
154	499770,01	228497,40
155	499727,41	228533,53
156	499715,01	228585,91
157	499706,00	228646,37
158	499704,65	228709,91
159	499709,77	228745,03
160	499712,23	228759,59
161	499708,36	228857,66
162	499698,64	228891,02
163	499686,12	228933,94
164	499663,72	228971,36
165	499671,75	229028,83
166	499649,33	229066,96
167	499632,88	229106,33
168	499606,17	229159,57
169	499571,72	229188,98
170	499559,12	229225,95
171	499528,87	229254,51
172	499514,20	229292,62
173	499521,38	229300,35
174	499521,38	229313,79
175	499522,78	229336,16
176	499522,88	229337,27
177	499544,93	229353,65
178	499557,96	229374,21
179	499567,51	229404,17
180	499568,20	229439,26

1	2	3
181	499568,67	229440,11
182	499576,51	229454,17
183	499577,31	229479,74
184	499574,57	229501,67
185	499571,44	229506,88
186	499534,94	229567,52
187	499521,18	229584,77
188	499509,32	229604,50
189	499502,60	229615,69
190	499500,02	229652,69
191	499487,73	229709,93
192	499469,76	229748,49
193	499475,51	229765,76
194	499477,57	229796,32
195	499477,69	229798,02
196	499477,94	229822,46
197	499470,81	229861,84
198	499473,89	229874,46
199	499493,38	229878,04
200	499496,04	229879,32
201	499540,13	229900,43
202	499540,23	229905,81
203	499540,62	229926,23
204	499547,54	229947,61
205	499558,93	229963,18
206	499559,35	229964,00
207	499624,92	229931,37
208	499699,71	230007,80
209	499697,41	230018,95
210	499707,58	230037,97
211	499726,28	230068,81
212	499731,53	230075,69
213	499745,63	230079,96
214	499770,89	230116,04
215	499782,04	230152,78
216	499778,76	230169,18
217	499764,66	230181,97
218	499736,12	230187,22

1	2	3
219	499731,53	230211,16
220	499744,65	230261,02
221	499756,78	230301,04
222	499763,34	230321,37
223	499763,02	230325,64
224	499736,78	230336,13
225	499710,86	230348,35
226	499710,86	230348,62
227	499711,19	230367,71
228	499711,99	230414,35
229	499729,76	230425,18
230	499720,75	230452,57
231	499694,26	230451,16
232	499698,28	230459,92
233	499755,38	230477,42
234	499755,03	230479,31
235	499738,71	230566,84
236	499749,13	230585,94
237	499744,40	230638,22
238	499767,27	230673,44
239	499789,74	230686,86
240	499773,65	230706,49
241	499787,61	230765,15
242	499781,56	230795,04
243	499744,68	230834,68
244	499709,25	230847,06
245	499678,11	230836,96
246	499654,86	230838,96
247	499633,35	230847,10
248	499629,66	230850,57
249	499588,74	230844,53
250	499588,90	230848,40
251	499591,21	230848,83
252	499634,81	230856,85
253	499676,29	230887,81
254	499707,57	230897,28
255	499768,48	230956,95
256	499772,94	230958,99



1	2	3
257	499757,78	230978,35
258	499749,96	231015,39
259	499747,08	231015,39
260	499736,79	231033,09
261	499691,52	231059,43
262	499653,24	231120,34
263	499646,24	231131,86
264	499624,84	231186,19
265	499568,46	231244,22
266	499543,88	231271,44
267	499518,50	231286,48
268	499495,94	231306,22
269	499479,50	231333,00
270	499481,85	231341,46
271	499481,85	231348,51
272	499479,97	231354,15
273	499497,40	231370,69
274	499498,29	231371,54
275	499513,33	231398,79
276	499502,79	231404,57
277	499484,07	231408,02
278	499476,68	231392,21
279	499464,91	231391,56
280	499443,31	231355,56
281	499423,58	231338,64
282	499384,10	231286,95
283	499365,74	231301,94
284	499365,46	231310,65
285	499349,03	231350,87
286	499337,78	231399,95
287	499295,70	231449,60
288	499291,47	231453,67
289	499249,63	231485,60
290	499202,15	231513,44
291	499195,74	231527,47
292	499191,75	231543,97
293	499202,27	231592,98
294	499200,79	231629,48

1	2	3
295	499205,52	231652,84
296	499198,97	231678,17
297	499187,39	231691,17
298	499184,63	231694,26
299	499166,74	231701,22
300	499125,50	231726,01
301	499112,59	231727,66
302	499092,52	231730,22
303	499040,06	231751,42
304	499007,76	231746,94
305	498961,55	231754,76
306	498958,35	231749,99
307	498913,02	231850,06
308	498909,67	231868,17
309	498919,71	231868,33
310	498944,22	231890,12
311	498932,84	231899,50
312	498908,06	231908,20
313	498885,97	231911,55
314	498867,89	231918,91
315	498849,85	231937,58
316	498794,32	231913,17
317	498784,18	231925,61
318	498715,88	231971,81
319	498717,46	231989,58
320	498677,99	232016,57
321	498652,24	232024,02
322	498591,17	232015,15
323	498574,30	232024,94
324	498566,93	232039,88
325	498566,82	232041,32
326	498565,75	232055,01
327	498547,33	232113,01
328	498550,37	232125,52
329	498559,61	232138,23
330	498584,92	232144,56
331	498625,29	232132,76
332	498669,63	232190,04

1	2	3
333	498679,43	232228,29
334	498703,46	232317,89
335	498693,62	232358,71
336	498686,37	232418,80
337	498696,38	232446,78
338	498721,59	232452,65
339	498746,70	232433,89
340	498804,26	232437,63
341	498833,46	232420,89
342	498836,23	232488,55
343	498807,17	232508,90
344	498764,27	232493,95
345	498757,35	232500,08
346	498705,36	232539,67
347	498654,75	232532,87
348	498651,13	232527,29
349	498632,45	232551,49
350	498584,80	232532,71
351	498553,45	232499,99
352	498549,30	232457,79
353	498563,60	232392,23
354	498572,74	232372,37
355	498570,60	232352,99
356	498556,30	232347,70
357	498544,72	232354,43
358	498536,59	232350,54
359	498515,39	232341,58
360	498485,44	232327,40
361	498474,26	232294,97
362	498461,52	232290,27
363	498442,91	232261,36
364	498436,96	232252,13
365	498407,62	232157,96
366	498406,80	232152,65
367	498385,53	232120,37
368	498381,28	232066,98
369	498372,82	232030,17
370	498358,04	232009,31

1	2	3
371	498342,45	231988,51
372	498381,48	231953,92
373	498339,65	231904,31
374	498357,24	231829,04
375	498498,38	231664,60
376	498541,53	231694,35
377	498566,86	231721,35
378	498574,42	231743,66
379	498575,51	231774,03
380	498610,26	231833,24
381	498632,10	231817,99
382	498632,15	231817,96
383	498645,50	231808,64
384	498673,44	231789,13
385	498854,64	231664,89
386	498842,99	231633,36
387	498869,38	231609,01
388	498893,21	231594,96
389	498912,17	231580,41
390	498981,77	231551,14
391	499008,26	231517,53
392	499007,64	231493,33
393	499006,88	231458,89
394	498981,91	231424,83
395	499018,99	231385,10
396	499022,54	231381,44
397	499067,06	231335,52
398	499063,65	231310,16
399	499098,47	231299,19
400	499081,82	231239,77
401	499107,82	231194,64
402	499113,21	231201,87
403	499121,75	231187,62
404	499115,90	231170,06
405	499132,88	231156,59
406	499138,73	231136,09
407	499137,56	231106,82
408	499142,83	231089,83

1	2	3
409	499152,15	231068,74
410	499152,20	231068,75
411	499165,67	231057,63
412	499168,60	231040,65
413	499182,06	231030,11
414	499187,33	231019,28
415	499202,89	231009,21
416	499234,00	230999,15
417	499267,85	230965,29
418	499267,82	230964,99
419	499277,53	230961,75
420	499303,93	230950,11
421	499305,61	230949,36
422	499333,69	230936,98
423	499371,69	230922,11
424	499395,64	230920,46
425	499442,71	230903,11
426	499442,55	230901,97
427	499441,89	230897,33
428	499465,84	230843,65
429	499447,34	230740,38
430	499447,67	230740,41
431	499434,46	230693,33
432	499422,07	230663,60
433	499407,20	230623,13
434	499341,07	230634,22
435	499341,15	230634,17
436	499351,36	230630,98
437	499388,39	230592,67
438	499479,69	230560,11
439	499482,89	230563,94
440	499533,32	230528,19
441	499543,86	230521,40
442	499540,87	230515,42
443	499538,87	230499,46
444	499552,84	230452,57
445	499536,88	230432,62
446	499503,95	230475,51

1	2	3
447	499494,98	230430,62
448	499490,73	230395,84
449	499404,06	230452,93
450	499410,35	230392,80
451	499453,53	230378,95
452	499469,82	230373,24
453	499471,45	230361,84
454	499453,53	230334,14
455	499439,68	230309,70
456	499439,58	230309,64
457	499382,65	230276,29
458	499363,10	230255,11
459	499334,58	230193,19
460	499325,62	230169,56
461	499313,40	230107,65
462	499295,47	230057,95
463	499279,29	230012,49
464	499296,48	230000,67
465	499291,05	229997,21
466	499270,17	229986,77
467	499269,94	229985,96
468	499264,20	229965,89
469	499256,89	229907,79
470	499297,47	229812,93
471	499320,73	229761,62
472	499315,99	229711,76
473	499315,96	229711,50
474	499309,40	229666,15
475	499308,80	229601,72
476	499308,87	229600,76
477	499313,58	229534,89
478	499316,84	229519,67
479	499351,38	229448,33
480	499363,65	229361,37
481	499369,53	229350,80
482	499373,35	229337,40
483	499326,88	229359,71
484	499314,53	229345,30

1	2	3
485	499326,37	229311,33
486	499299,09	229281,48
487	499278,50	229257,80
488	499263,56	229170,86
489	499293,26	229150,33
490	499360,55	229103,81
491	499364,92	229100,00
492	499419,53	229061,72
493	499427,04	229056,45
494	499484,02	228977,94
495	499516,19	228915,22
496	499533,88	228856,51
497	499541,92	228802,63
498	499538,70	228768,86
499	499533,88	228715,78
500	499533,22	228662,60
501	499531,55	228660,30
502	499511,70	228632,90
503	499535,86	228616,98
504	499537,58	228615,84
505	499541,51	228471,16
506	499511,92	228335,91
507	499517,80	228327,34
508	499567,51	228268,36
509	499584,60	228190,29
510	499591,58	228167,53
511	499562,14	228140,25
512	499559,27	228061,27
513	499582,24	228034,71
514	499559,98	228026,09
515	499570,04	227972,96
516	499548,50	227957,16
517	499596,60	227958,60
518	499626,04	227924,85
519	499646,14	227907,62
520	499625,68	227857,59
521	499575,92	227867,29
522	499554,75	227800,91

1	2	3
523	499576,53	227782,54
524	499604,08	227782,72
525	499605,22	227758,13
526	499630,35	227729,41
527	499648,08	227704,95
528	499627,87	227673,10
529	499604,37	227636,35
530	499613,63	227632,00
531	499640,89	227620,24
532	499681,52	227582,83
533	499705,57	227493,57
534	499700,86	227481,06
535	499735,07	227476,78
536	499744,69	227454,87
537	499815,03	227506,18
538	499834,28	227474,11
539	499859,40	227478,92
540	499882,56	227357,62
541	499855,29	227327,06
542	499932,45	227256,09
543	499899,77	227219,64
544	499945,97	227171,45
545	499957,41	227161,53
546	499979,42	227142,06
547	500003,47	227158,00
548	500045,83	227186,09
549	500109,02	227228,00
550	500123,55	227239,12
551	500153,74	227158,14
552	500238,94	227100,72
553	500627,90	226930,32
554	500736,81	226882,61
555	500800,15	226900,69
556	500872,38	226869,20
557	500918,69	226882,17
558	500930,89	226928,70
559	500987,07	226941,19
560	501071,03	226924,88

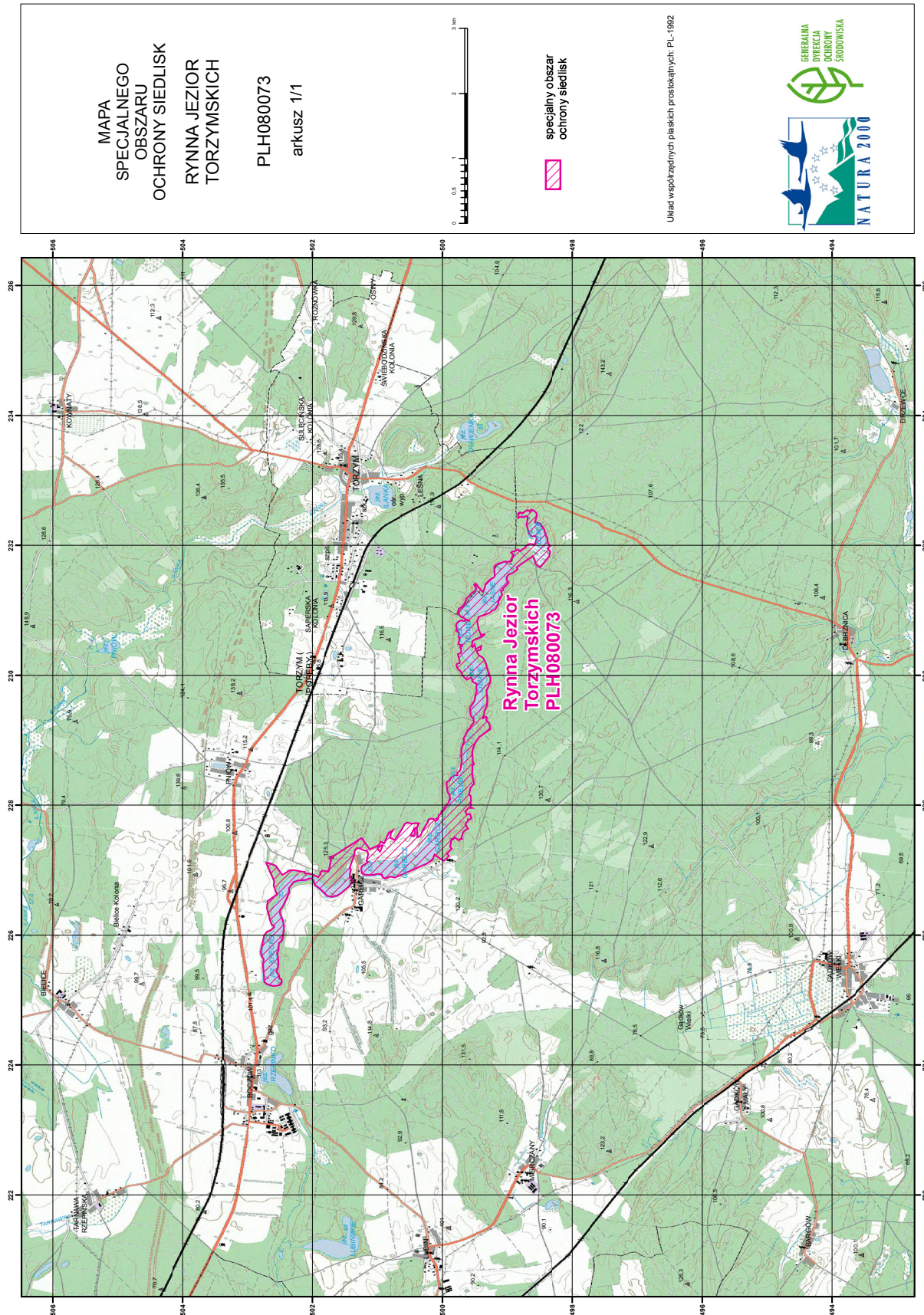


1	2	3
561	501186,82	226925,58
562	501239,12	226952,55
563	501253,93	227032,19
564	501221,15	227075,39
565	501139,99	227121,77
566	501170,11	227135,74
567	501147,95	227231,78
568	501141,84	227250,70
569	501169,96	227301,16
570	501204,61	227304,53
571	501260,83	227326,41
572	501299,62	227341,51
573	501312,37	227341,20
574	501334,93	227324,93
575	501347,94	227304,69
576	501356,45	227293,45
577	501355,57	227285,51
578	501352,67	227259,29
579	501353,97	227253,44
580	501355,87	227244,92
581	501359,46	227228,71
582	501396,82	227123,42
583	501416,77	227067,19
584	501423,55	227048,08
585	501431,14	227039,70
586	501407,74	227008,92
587	501424,98	226935,05
588	501426,21	226882,10
589	501404,05	226871,02
590	501385,58	226808,23
591	501406,51	226797,15
592	501434,78	226752,05
593	501564,38	226644,22
594	501617,80	226606,63
595	501700,90	226586,84
596	501776,08	226604,65
597	501854,24	226682,80
598	501968,99	226777,77

1	2	3
599	501986,80	226847,02
600	502004,60	226872,74
601	502050,11	226870,76
602	502093,64	226849,00
603	502219,28	226840,10
604	502296,44	226816,35
605	502363,71	226723,36
606	502359,75	226654,11
607	502395,37	226571,01
608	502459,67	226439,44
609	502499,24	226393,93
610	502501,22	226336,55
611	502459,67	226237,63
612	502439,89	226132,76
613	502465,61	225930,95
614	502493,31	225895,34
615	502519,03	225875,55
616	502524,17	225810,01
617	502523,78	225788,84
618	502524,70	225773,54
619	502531,08	225750,64
620	502547,07	225714,64
621	502534,23	225692,74
622	502527,23	225608,67
623	502528,76	225559,91
624	502529,72	225512,55
625	502531,25	225501,82
626	502555,34	225430,22
627	502541,77	225419,82
628	502522,68	225391,60
629	502515,78	225371,31
630	502515,00	225348,04
631	502508,87	225331,66
632	502488,86	225323,77
633	502484,98	225319,88
634	502479,14	225314,00
635	502471,90	225284,94
636	502478,97	225256,88

1	2	3
637	502490,27	225239,25
638	502502,74	225232,66
639	502547,11	225221,54
640	502558,96	225220,14
641	502610,81	225217,64
642	502634,01	225222,26
643	502657,21	225229,39
644	502670,73	225237,20
645	502708,08	225247,79
646	502742,97	225277,27
647	502753,78	225462,56
648	502762,45	225549,90
649	502761,42	225561,32
650	502753,23	225625,16
651	502785,01	225679,55
652	502797,75	225737,80
653	502784,44	225804,76

MAPA SPECJALNEGO OBSZARU OCHRONY SIEDLISK RYNNA JEZIOR TORZYMSKICH (PLH0800073)



## Załącznik nr 3

SIEDLISKA PRZYRODNICZE BĘDĄCE PRZEDMIOTEM OCHRONY  
NA SPECJALNYM OBSZARZE OCHRONY SIEDLISK RYNNA JEZIOR TORZYMSKICH (PLH080073)

Lp.	Kod <sup>1)</sup>	Nazwa
1	3140	Twardowodne oligo- i mezotroficzne zbiorniki z podwodnymi łąkami ramienic ( <i>Charactera</i> spp.)
2	3150	Starorzecza i naturalne eutroficzne zbiorniki wodne ze zbiorowiskami z <i>Nympheion</i> , <i>Potamion</i>
3	7140	Torfowiska przejściowe i trzęsawiska (przeważnie z roślinnością z <i>Scheuchzerio-Caricetea</i> )
4	9110	Kwaśne buczyny ( <i>Luzulo-Fagetum</i> )
5	91E0	Łęgi wierzbowe, topolowe, olszowe i jesionowe ( <i>Salicetum albo-fragilis</i> , <i>Populetum albae</i> , <i>Alnenion glutinoso-incanae</i> ) i olsy źródliskowe

<sup>1)</sup> Kody siedlisk są zgodne z rozporządzeniem Ministra Środowiska z dnia 13 kwietnia 2010 r. w sprawie siedlisk przyrodniczych oraz gatunków będących przedmiotem zainteresowania Wspólnoty, a także kryteriów wyboru obszarów kwalifikujących się do uznania lub wyznaczenia jako obszary Natura 2000 (Dz. U. z 2014 r. poz. 1713).

## Załącznik nr 4

GATUNKI ZWIERZĄT INNYCH NIŻ PTAKI, BĘDĄCE PRZEDMIOTEM OCHRONY  
NA SPECJALNYM OBSZARZE OCHRONY SIEDLISK RYNNY JEZIOR TORZYMSKICH (PLH080073)

Lp.	Nazwa polska	Nazwa naukowa	Populacja objęta ochroną
1	jelonek rogacz	<i>Lucanus cervus</i>	osiadła
2	koza	<i>Cobitis taenia</i>	osiadła
3	pachnica dębowa	<i>Osmoderma eremita (Osmoderma barnabita)</i>	osiadła