



# DZIENNIK USTAW

## RZECZYPOSPOLITEJ POLSKIEJ

---

Warszawa, dnia 25 maja 2022 r.

Poz. 1099

### ROZPORZĄDZENIE MINISTRA KLIMATU I ŚRODOWISKA<sup>1)</sup>

z dnia 13 kwietnia 2022 r.

#### w sprawie specjalnego obszaru ochrony siedlisk Jonkowo-Warkały (PLH280039)

Na podstawie art. 27a ust. 1 ustawy z dnia 16 kwietnia 2004 r. o ochronie przyrody (Dz. U. z 2022 r. poz. 916) zarządza się, co następuje:

§ 1. 1. Wyznacza się specjalny obszar ochrony siedlisk Jonkowo-Warkały (PLH280039<sup>2)</sup>), obejmujący obszar 226,53 ha, położony w województwie warmińsko-mazurskim.

2. Granica obszaru, o którym mowa w ust. 1, w postaci wykazu współrzędnych punktów załamania granicy, jest określona w załączniku nr 1 do rozporządzenia.

§ 2. Mapa obszaru, o którym mowa w § 1, jest określona w załączniku nr 2 do rozporządzenia.

§ 3. Obszar, o którym mowa w § 1, wyznacza się w celu:

- 1) trwałej ochrony siedlisk przyrodniczych lub
- 2) odtworzenia właściwego stanu ochrony siedlisk przyrodniczych

– w stosunku do przedmiotów ochrony.

§ 4. Przedmiotem ochrony na obszarze, o którym mowa w § 1, są siedliska przyrodnicze określone w załączniku nr 3 do rozporządzenia.

§ 5. Rozporządzenie wchodzi w życie po upływie 14 dni od dnia ogłoszenia.

Minister Klimatu i Środowiska: *A. Moskwa*

---

<sup>1)</sup> Minister Klimatu i Środowiska kieruje działem administracji rządowej – środowisko, na podstawie § 1 ust. 2 pkt 3 rozporządzenia Prezesa Rady Ministrów z dnia 27 października 2021 r. w sprawie szczegółowego zakresu działania Ministra Klimatu i Środowiska (Dz. U. poz. 1949).

<sup>2)</sup> Kod obszaru został określony zgodnie z decyzją wykonawczą Komisji (UE) 2022/231 z dnia 16 lutego 2022 r. w sprawie przyjęcia piętnastego zaktualizowanego wykazu terenów mających znaczenie dla Wspólnoty składających się na kontynentalny region biogeograficzny (notyfikowaną jako dokument nr C(2022) 854) (Dz. Urz. UE L 39 z 21.02.2022, str. 14).

Załączniki do rozporządzenia Ministra Klimatu i Środowiska  
z dnia 13 kwietnia 2022 r. (poz. 1099)

## Załącznik nr 1

GRANICA SPECJALNEGO OBSZARU OCHRONY SIEDLISK  
JONKOWO-WARKAŁY (PLH280039)

Numer punktu załamania granicy	Współrzędne punktów załamania granicy (PL-1992) <sup>1)</sup>	
	X	Y
1	2	3
1	662396,99	587252,47
2	662396,60	587255,93
3	662396,62	587291,88
4	662396,69	587314,37
5	662394,56	587339,01
6	662387,13	587347,68
7	662371,03	587356,29
8	662366,51	587392,48
9	662352,98	587456,38
10	662349,61	587472,88
11	662127,93	587570,49
12	662180,69	587694,33
13	662182,16	587697,56
14	662180,62	587697,65
15	662147,10	587707,97
16	662122,23	587729,13
17	662080,73	587755,13
18	662052,46	587773,02
19	662048,23	587775,70
20	661997,98	587814,20
21	661964,20	587850,65
22	661953,50	587860,87
23	661918,21	587917,65
24	661873,50	587934,60
25	661802,47	587965,89
26	661802,56	587961,22
27	661801,89	587981,20
28	661799,42	588046,50

<sup>1)</sup> Układ współrzędnych płaskich prostokątnych PL-1992 jest jednym z układów tworzących państwowy system odniesień przestrzennych, o którym mowa w przepisach wydanych na podstawie art. 3 ust. 5 ustawy z dnia 17 maja 1989 r. – Prawo geodezyjne i kartograficzne (Dz. U. z 2021 r. poz. 1990).

1	2	3
29	661672,48	588084,05
30	661619,17	588100,41
31	661440,92	588155,12
32	661400,08	587955,90
33	661364,24	587781,03
34	661334,77	587637,25
35	661325,70	587593,02
36	661264,67	587295,23
37	661262,30	587280,07
38	661255,64	587281,58
39	661250,40	587247,51
40	661260,88	587175,14
41	661273,61	587066,74
42	661225,63	587077,46
43	661126,62	587099,55
44	661120,75	587100,86
45	661103,09	587044,20
46	661088,84	586997,84
47	661047,52	587008,67
48	661004,30	587018,75
49	660991,29	587021,78
50	660979,86	587024,44
51	660911,92	587040,26
52	660854,55	586878,28
53	660775,70	586629,37
54	660772,22	586628,07
55	660740,18	586634,44
56	660731,94	586618,17
57	660711,65	586574,14
58	660669,95	586544,68
59	660680,19	586545,43
60	660665,19	586536,30
61	660651,53	586522,40
62	660646,23	586514,77
63	660765,98	586489,79
64	660919,25	586457,82
65	660970,87	586447,04
66	660987,08	586322,14

1	2	3
67	661035,95	586306,98
68	661005,49	586177,77
69	660982,27	585977,31
70	660977,85	585945,61
71	661003,67	585937,50
72	661095,44	585908,71
73	661096,11	585908,52
74	661178,08	585884,67
75	661210,12	585875,47
76	661241,96	585662,02
77	661248,21	585620,15
78	661264,72	585624,87
79	661306,09	585635,05
80	661474,52	585669,85
81	661484,12	585670,14
82	661484,54	585672,24
83	661541,92	585672,94
84	661573,94	585674,63
85	661579,14	585674,65
86	661579,19	585867,58
87	661689,47	585881,93
88	661697,40	585963,75
89	661648,31	585993,20
90	661645,48	585994,90
91	661655,66	585999,67
92	661791,11	585920,10
93	661866,57	585947,73
94	661957,67	585900,74
95	661988,78	585867,01
96	661993,96	585866,99
97	661994,13	585891,71
98	661993,83	585946,71
99	661988,45	585951,82
100	661980,75	585952,66
101	661980,71	585961,02
102	661993,92	585954,21
103	661992,72	585975,92
104	661992,95	585986,19

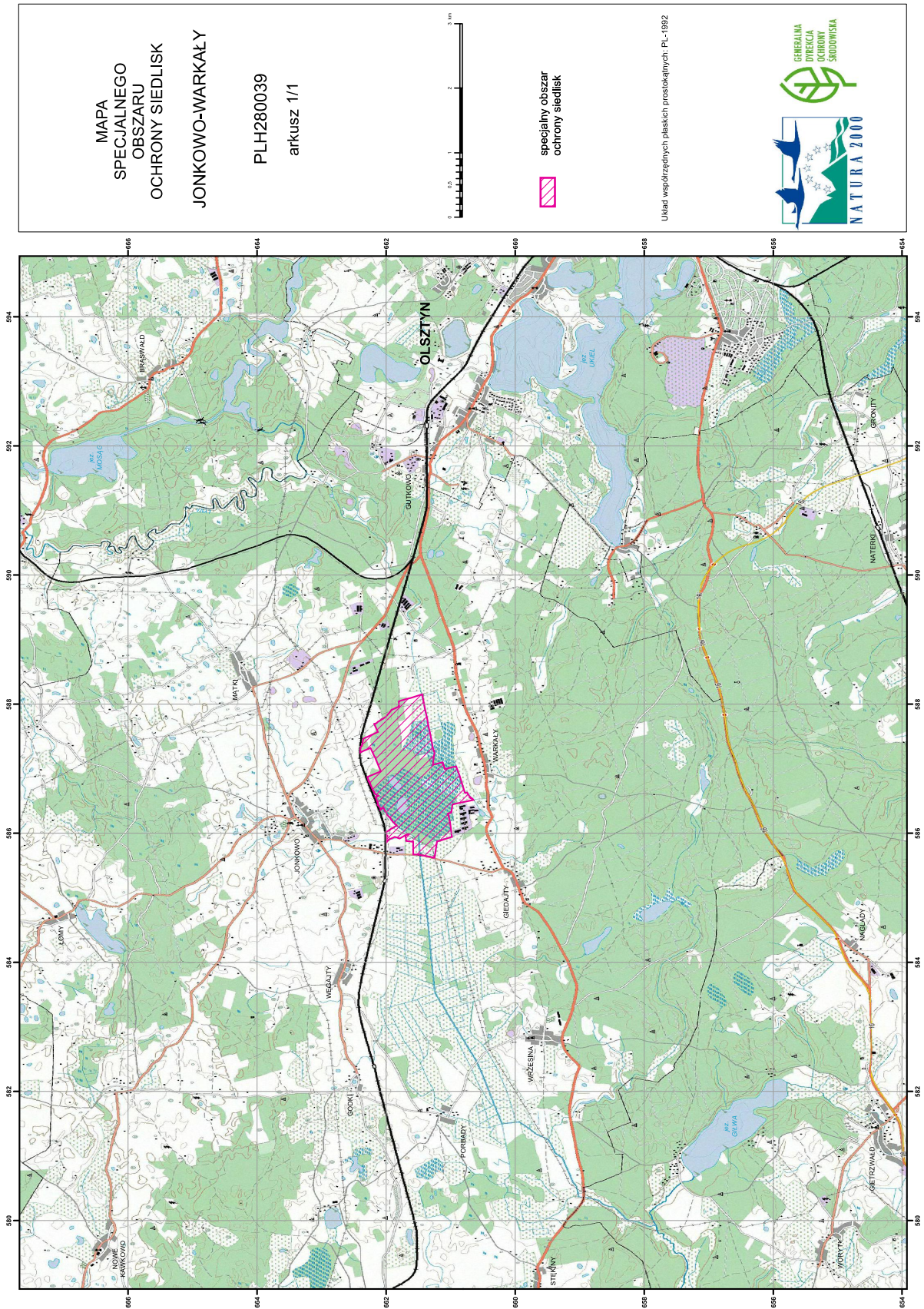
1	2	3
105	661995,13	586021,79
106	661990,61	586024,85
107	661982,05	586026,84
108	661938,87	586052,83
109	661938,00	586060,31
110	661930,47	586063,90
111	661835,91	586116,02
112	661838,01	586117,35
113	661835,44	586118,85
114	661833,21	586120,22
115	661831,42	586121,22
116	661892,43	586176,13
117	661908,62	586199,70
118	661919,60	586215,32
119	661930,65	586230,18
120	661960,17	586265,47
121	661988,70	586295,25
122	661991,77	586313,52
123	662008,40	586343,20
124	662038,62	586391,82
125	662042,32	586397,96
126	662089,05	586363,49
127	662087,32	586382,63
128	662119,49	586434,25
129	662126,08	586436,94
130	662132,78	586448,94
131	662122,13	586454,20
132	662129,75	586481,65
133	662144,35	586516,37
134	662151,46	586536,82
135	662158,94	586557,11
136	662160,60	586561,05
137	662123,82	586576,63
138	662121,00	586582,83
139	662135,06	586587,89
140	662159,73	586605,42
141	662181,71	586619,65
142	662179,68	586627,80

1	2	3
143	662179,59	586635,98
144	662184,22	586646,24
145	662206,95	586670,47
146	662209,23	586675,20
147	662224,44	586728,20
148	662230,94	586742,15
149	662248,83	586781,33
150	662252,61	586776,46
151	662268,27	586811,68
152	662271,74	586811,60
153	662276,80	586834,25
154	662285,96	586861,20
155	662289,56	586871,38
156	662079,77	586959,18
157	662098,68	587004,94
158	662171,57	587180,90
159	662173,23	587186,00
160	662240,26	587325,12
161	662345,19	587276,77
162	662396,99	587252,47



Załącznik nr 2

MAPA SPECJALNEGO OBSZARU OCHRONY SIEDLISK JONKOWO-WARKAŁY (PLH280039)



SIEDLISKA PRZYRODNICZE BĘDĄCE PRZEDMIOTEM OCHRONY  
NA SPECJALNYM OBSZARZE OCHRONY SIEDLISK JONKOWO-WARKAŁY (PLH280039)

Lp.	Kod <sup>1)</sup>	Nazwa
1	3160	Naturalne, dystroficzne zbiorniki wodne
2	7140	Torfowiska przejściowe i trzęsawiska (przeważnie z roślinnością z <i>Scheuchzerio-Caricetea</i> )
3	7230	Górskie i nizinne torfowiska zasadowe o charakterze młak, turzycowisk i mechowisk
4	91D0	Bory i lasy bagienne ( <i>Vaccinio uliginosi Betuletum pubescentis</i> , <i>Vaccinio uliginosi Pinetum</i> , <i>Pino mugo-Sphagnetum</i> , <i>Sphagno girgensohnii-Piceetum</i> ) i brzoźowo-sosnowe bagienne lasy borealne

<sup>1)</sup> Kody siedlisk są zgodne z rozporządzeniem Ministra Środowiska z dnia 13 kwietnia 2010 r. w sprawie siedlisk przyrodniczych oraz gatunków będących przedmiotem zainteresowania Wspólnoty, a także kryteriów wyboru obszarów kwalifikujących się do uznania lub wyznaczenia jako obszary Natura 2000 (Dz. U. z 2014 r. poz. 1713).