



# DZIENNIK USTAW

## RZECZYPOSPOLITEJ POLSKIEJ

---

Warszawa, dnia 25 maja 2022 r.

Poz. 1101

### ROZPORZĄDZENIE MINISTRA KLIMATU I ŚRODOWISKA<sup>1)</sup>

z dnia 13 kwietnia 2022 r.

#### w sprawie specjalnego obszaru ochrony siedlisk Uroczyska Lasów Starachowickich (PLH260038)

Na podstawie art. 27a ust. 1 ustawy z dnia 16 kwietnia 2004 r. o ochronie przyrody (Dz. U. z 2022 r. poz. 916) zarządza się, co następuje:

**§ 1. 1.** Wyznacza się specjalny obszar ochrony siedlisk Uroczyska Lasów Starachowickich (PLH260038<sup>2)</sup>), obejmujący obszar 2349,18 ha, położony w województwach świętokrzyskim i mazowieckim, składający się z dwóch powiązanych funkcjonalnie enklaw.

2. Granica obszaru, o którym mowa w ust. 1, w postaci wykazu współrzędnych punktów załamania granicy, jest określona w załączniku nr 1 do rozporządzenia.

**§ 2.** Mapa obszaru, o którym mowa w § 1, jest określona w załączniku nr 2 do rozporządzenia.

**§ 3.** Obszar, o którym mowa w § 1, wyznacza się w celu:

- 1) trwałej ochrony siedlisk przyrodniczych lub
- 2) odtworzenia właściwego stanu ochrony siedlisk przyrodniczych

– w stosunku do przedmiotów ochrony.

**§ 4.** Przedmiotem ochrony na obszarze, o którym mowa w § 1, są siedliska przyrodnicze określone w załączniku nr 3 do rozporządzenia.

**§ 5.** Rozporządzenie wchodzi w życie po upływie 14 dni od dnia ogłoszenia.

Minister Klimatu i Środowiska: *A. Moskwa*

---

<sup>1)</sup> Minister Klimatu i Środowiska kieruje działem administracji rządowej – środowisko, na podstawie § 1 ust. 2 pkt 3 rozporządzenia Prezesa Rady Ministrów z dnia 27 października 2021 r. w sprawie szczegółowego zakresu działania Ministra Klimatu i Środowiska (Dz. U. poz. 1949).

<sup>2)</sup> Kod obszaru został określony zgodnie z decyzją wykonawczą Komisji (UE) 2022/231 z dnia 16 lutego 2022 r. w sprawie przyjęcia piętnastego zaktualizowanego wykazu terenów mających znaczenie dla Wspólnoty składających się na kontynentalny region biogeograficzny (notyfikowaną jako dokument nr C(2022) 854) (Dz. Urz. UE L 39 z 21.02.2022, str. 14).

Załączniki do rozporządzenia Ministra Klimatu i Środowiska  
z dnia 13 kwietnia 2022 r. (poz. 1101)

**Załącznik nr 1****GRANICA SPECJALNEGO OBSZARU OCHRONY SIEDLISK  
UROCZYSKA LASÓW STARACHOWICKICH (PLH260038)<sup>1)</sup>****1) granica pierwszej enklawy obszaru**

Numer punktu załamania granicy	Współrzędne punktów załamania granicy (PL-1992) <sup>2)</sup>	
	X	Y
1	2	3
1	358406,23	648365,78
2	358383,77	648440,98
3	358367,03	648435,70
4	358389,41	648360,48
5	358351,64	648348,56
6	358343,31	648376,09
7	358236,66	648722,84
8	358206,00	648699,92
9	358202,52	648697,32
10	358131,67	647927,47
11	358141,01	647896,94
12	358147,60	647805,09
13	358155,89	647759,35
14	358167,22	647734,38
15	358188,53	647741,93
16	358360,62	647187,96
17	358403,14	647184,97
18	359007,30	647141,95
19	359048,88	647730,96
20	359102,38	648573,64
21	358453,88	648380,82
22	358406,23	648365,78

<sup>1)</sup> Specjalny obszar ochrony siedlisk Uroczyska Lasów Starachowickich (PLH260038) składa się z dwóch powiązanych funkcjonalnie enklaw.

<sup>2)</sup> Układ współrzędnych płaskich prostokątnych PL-1992 jest jednym z układów tworzących państwowy system odniesień przestrzennych, o którym mowa w przepisach wydanych na podstawie art. 3 ust. 5 ustawy z dnia 17 maja 1989 r. – Prawo geodezyjne i kartograficzne (Dz. U. z 2021 r. poz. 1990).

## 2) granica drugiej enklawy obszaru

Numer punktu załamania granicy	Współrzędne punktów załamania granicy (PL-1992) <sup>2)</sup>	
	X	Y
1	2	3
1	363162,36	645580,22
2	363131,29	645638,62
3	363106,06	645640,66
4	363026,80	645646,97
5	363021,27	645675,15
6	362999,15	645693,22
7	362970,81	645724,18
8	362952,55	645778,44
9	362927,83	645834,45
10	362918,00	645856,72
11	362868,75	645915,15
12	362831,20	645933,44
13	362579,68	645836,47
14	362425,17	645776,90
15	362425,39	645805,42
16	362423,89	645804,78
17	362425,68	646005,46
18	362425,80	646094,56
19	362420,27	646091,93
20	362457,94	646296,79
21	362508,52	646563,52
22	362065,00	646429,91
23	362084,82	646927,66
24	362110,71	647518,96
25	361576,88	647554,18
26	361585,44	647747,39
27	361569,31	647758,05
28	361516,31	647773,08
29	361436,90	647764,70
30	361222,37	647891,90
31	361174,61	647891,19
32	361179,03	647954,81
33	361185,63	647962,19

1	2	3
34	361215,81	648007,94
35	361250,05	648039,78
36	361271,39	648083,10
37	361281,14	648103,08
38	361301,41	648179,51
39	361276,54	648181,90
40	361371,32	648428,82
41	361371,35	648428,82
42	361390,97	648427,27
43	361415,06	648433,22
44	361442,90	648468,04
45	361450,56	648514,58
46	361487,89	648525,01
47	361512,15	648547,31
48	361501,86	648589,74
49	361493,26	648612,19
50	361488,15	648631,77
51	361450,32	648634,54
52	361500,15	648758,88
53	361520,01	648816,22
54	361629,96	648827,57
55	361617,05	648950,19
56	361573,91	649353,13
57	361558,91	649488,75
58	361637,09	649867,86
59	361794,45	650079,82
60	361755,98	650106,79
61	361745,40	650091,98
62	361696,73	650123,72
63	361698,85	650134,30
64	361612,10	650185,08
65	361595,14	650234,99
66	361316,11	650438,61
67	361394,95	650549,35
68	361394,66	650549,38
69	360983,31	650582,70
70	360575,65	650617,27

1	2	3
71	360499,47	650623,73
72	360156,49	650652,56
73	360066,98	650659,59
74	360003,91	650664,55
75	360003,83	650664,85
76	359985,49	650734,67
77	359957,12	650819,95
78	359921,06	650939,35
79	359920,71	650940,52
80	359920,69	650940,52
81	359865,07	650924,03
82	359759,01	651023,25
83	359684,97	651091,43
84	359668,07	651111,43
85	359310,20	651482,87
86	359316,48	651572,67
87	359339,05	651912,28
88	359349,09	652063,47
89	359350,59	652085,95
90	359354,44	652142,98
91	359379,00	652506,15
92	359379,09	652508,61
93	359419,81	653086,85
94	359420,97	653101,98
95	359436,41	653319,53
96	359446,73	653466,49
97	359451,98	653539,26
98	359463,42	653696,30
99	359465,72	653734,77
100	359482,46	653980,89
101	359491,33	654111,24
102	359512,72	654133,87
103	359519,87	654221,89
104	359523,92	654294,77
105	359524,56	654306,84
106	359525,39	654320,97
107	359528,03	654383,22

1	2	3
108	359515,06	654433,66
109	359518,21	654469,31
110	359522,91	654543,79
111	359524,27	654563,73
112	359528,39	654624,34
113	359528,41	654624,63
114	359381,06	654630,26
115	359390,08	654753,56
116	359415,07	654766,00
117	359447,79	654761,05
118	359452,07	654834,88
119	359405,43	654875,92
120	359407,87	654892,24
121	359538,06	654951,36
122	359552,20	654954,66
123	359571,53	655233,35
124	359575,85	655295,65
125	359576,21	655300,39
126	359587,70	655452,13
127	359559,88	655485,89
128	359195,50	655511,70
129	358695,60	655547,11
130	358451,49	655565,07
131	357892,83	655606,17
132	357926,18	656192,06
133	356913,69	656253,89
134	356876,00	655671,71
135	356855,82	655673,03
136	356818,73	655675,48
137	356814,65	655638,01
138	356775,17	655366,66
139	356743,08	655205,24
140	356719,08	655086,33
141	356700,80	654956,05
142	356615,12	654912,93
143	356804,19	654649,65
144	356804,54	654649,55

1	2	3
145	356819,42	654622,97
146	356916,54	654481,15
147	357267,24	653987,93
148	358610,12	654331,12
149	358609,48	654309,25
150	358596,41	654098,12
151	358537,80	653342,52
152	358523,77	653167,37
153	358497,71	652823,24
154	358495,39	652792,93
155	358479,03	652574,62
156	358464,97	652388,19
157	358389,15	651387,40
158	357509,91	651449,63
159	357503,96	651350,97
160	357178,70	651375,50
161	357178,04	651376,39
162	356826,44	651983,66
163	356851,43	652129,74
164	356903,59	652432,66
165	356926,55	652565,97
166	356570,37	652565,81
167	356503,86	652564,99
168	356408,04	652564,13
169	356321,83	652564,29
170	356241,83	652564,59
171	356190,86	652563,50
172	356136,43	652563,05
173	356111,79	652564,71
174	356108,91	652564,18
175	356123,82	652469,51
176	355912,27	651570,35
177	356745,56	651510,10
178	356730,59	651423,23
179	356923,33	651055,18
180	356938,54	651026,05
181	356918,60	651009,52

1	2	3
182	356885,43	650993,78
183	356866,38	650931,33
184	356865,91	650897,58
185	356842,50	650899,31
186	356838,75	650837,21
187	356812,28	650799,09
188	356809,31	650767,57
189	356791,30	650727,55
190	356781,04	650683,91
191	356813,58	650625,47
192	356826,52	650551,52
193	356808,63	650505,39
194	356806,51	650467,10
195	356789,23	650437,02
196	356765,89	650436,30
197	356766,00	650395,71
198	356777,05	650363,03
199	356778,35	650359,19
200	356773,00	650327,63
201	356758,56	650308,19
202	357039,67	650287,16
203	356957,41	649682,51
204	356942,72	649569,85
205	356935,73	649520,84
206	356968,39	649510,93
207	356978,87	649496,47
208	356977,18	649475,27
209	356957,87	649466,55
210	356953,50	649447,06
211	356958,87	649405,50
212	356993,71	649404,51
213	357010,84	649393,67
214	357027,40	649362,70
215	357031,38	649324,30
216	357193,32	649314,06
217	357203,31	649310,66
218	357241,38	649297,70



1	2	3
219	357250,80	649294,48
220	357326,15	649268,82
221	357374,55	649241,71
222	357384,26	649206,65
223	357416,66	649188,09
224	357402,77	649051,25
225	357379,17	648815,65
226	357374,84	648772,32
227	357366,30	648687,17
228	357341,92	648649,67
229	357309,08	648624,44
230	357292,57	648591,17
231	357257,30	648530,80
232	357254,43	648525,92
233	357256,73	648477,67
234	357250,84	648465,67
235	357343,46	648459,14
236	357342,07	648445,18
237	357966,87	648458,31
238	357950,99	648511,56
239	357816,60	648953,89
240	357796,59	648948,97
241	357783,76	648947,62
242	357777,96	648922,08
243	357760,61	648883,87
244	357752,44	648865,87
245	357721,78	648811,10
246	357686,52	648812,62
247	357657,20	648808,68
248	357634,91	648842,70
249	357631,83	648860,67
250	357593,64	648859,36
251	357604,09	648933,60
252	357618,03	648941,54
253	357623,44	648964,05
254	357614,62	648968,47
255	357617,64	648987,58

1	2	3
256	357623,90	649027,09
257	357626,46	649044,98
258	357722,25	649095,17
259	357717,47	649110,62
260	357736,53	649116,50
261	357686,04	649280,05
262	357691,55	649281,55
263	357691,68	649281,88
264	357920,34	649345,63
265	358751,61	649598,23
266	358889,69	649774,62
267	358905,12	649866,17
268	359125,94	649929,16
269	359112,76	650039,77
270	359091,95	650062,32
271	359050,65	650136,70
272	359040,42	650155,12
273	359102,36	650172,97
274	359100,31	650195,40
275	359111,00	650199,85
276	359111,55	650219,36
277	358981,98	650175,51
278	358980,92	650194,25
279	358988,83	650275,09
280	359197,07	650336,16
281	359207,37	650349,40
282	359249,00	650361,21
283	359888,15	650546,61
284	359968,29	650284,07
285	360106,04	650328,81
286	360129,80	650235,93
287	359787,64	650124,37
288	359800,70	650077,07
289	359854,37	650060,16
290	359905,44	650011,97
291	359908,79	649989,65
292	359860,75	649983,60

1	2	3
293	359841,80	649978,44
294	359840,60	649996,71
295	359822,82	649992,66
296	359808,97	650006,73
297	359770,27	649991,00
298	359666,79	649977,76
299	359680,12	649935,56
300	359711,50	649845,35
301	359726,89	649810,90
302	359736,39	649812,43
303	359760,70	649790,74
304	359834,93	649805,77
305	359848,39	649758,26
306	359845,59	649754,71
307	359834,43	649630,52
308	359823,59	649570,22
309	359818,65	649538,28
310	359939,08	649483,81
311	359959,13	649456,97
312	359789,38	649468,55
313	359726,30	649472,85
314	359652,00	649477,92
315	359851,31	648797,09
316	359722,41	648757,91
317	359747,42	648688,65
318	359786,08	648593,36
319	359841,62	648591,64
320	359820,59	648525,44
321	359826,68	648516,21
322	359833,32	648503,58
323	359872,18	648501,32
324	359911,90	648488,58
325	359918,13	648503,50
326	359947,85	648506,73
327	359952,74	648510,79
328	360008,24	648538,11
329	359987,48	648268,26

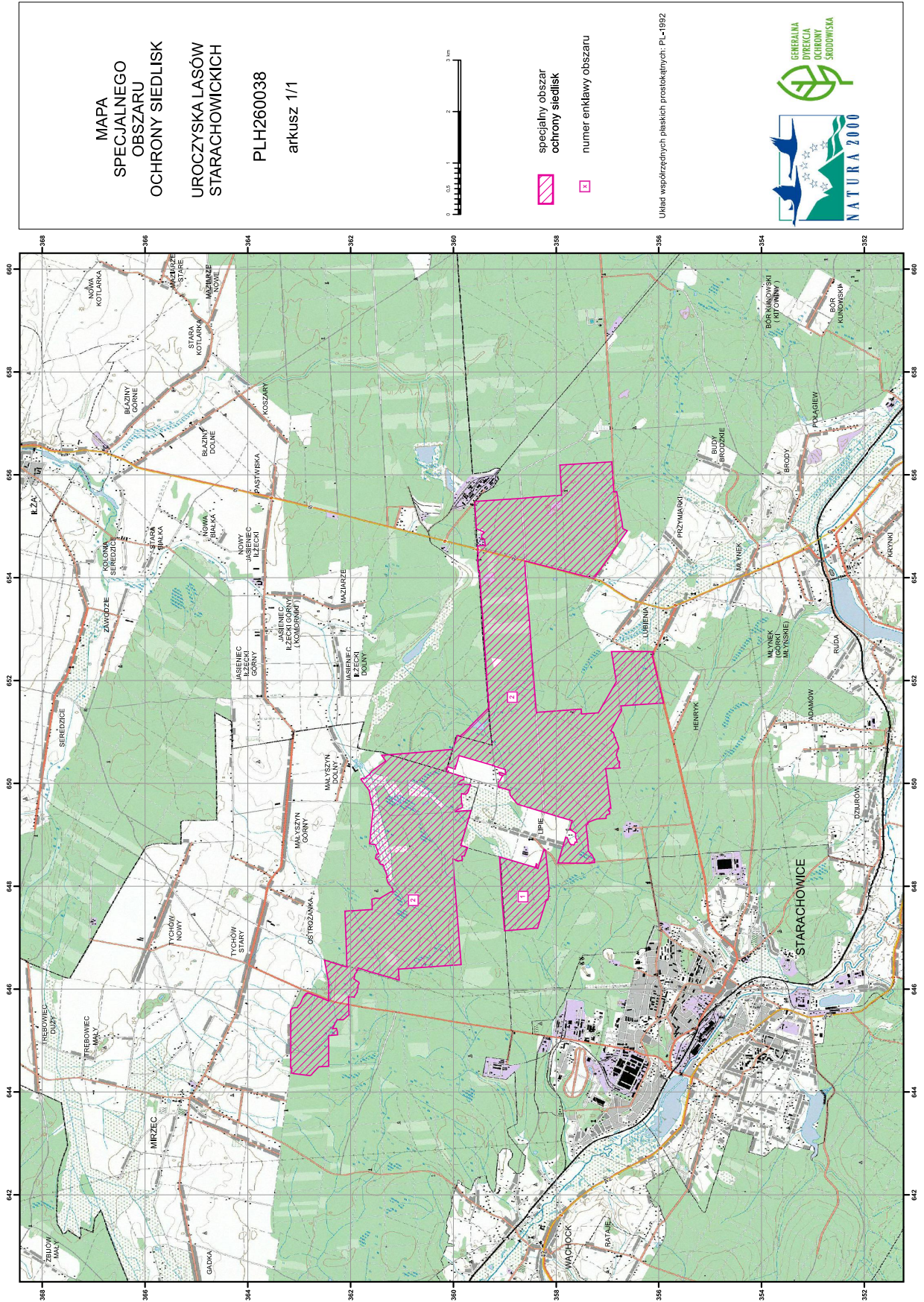
1	2	3
330	359939,19	647669,84
331	359843,50	646481,96
332	361067,33	646392,46
333	361051,90	646175,55
334	361524,13	646313,93
335	361609,43	646340,01
336	361850,28	646412,71
337	361857,86	646366,41
338	361883,48	646374,27
339	361874,50	646352,63
340	361877,99	646335,15
341	361890,85	646320,37
342	361916,45	646290,95
343	361919,10	646259,87
344	361936,52	646203,33
345	361839,46	646135,60
346	361831,09	646113,99
347	361855,29	646072,43
348	361850,74	646011,24
349	361860,38	645990,52
350	361870,85	645971,52
351	361869,83	645970,19
352	361873,04	645943,08
353	361882,39	645923,62
354	361898,79	645891,84
355	361914,68	645876,46
356	361924,92	645847,36
357	361950,97	645849,48
358	362040,03	645852,03
359	362038,54	645817,41
360	362033,92	645711,10
361	362027,65	645563,09
362	362025,20	645505,70
363	362141,79	645407,84
364	362261,07	645407,57
365	362305,62	645335,64
366	362347,55	645235,21

1	2	3
367	362271,27	645238,20
368	362258,08	645197,53
369	362252,47	645113,20
370	362426,51	645100,68
371	362421,76	644504,96
372	362584,29	644495,68
373	362615,29	644493,90
374	362738,58	644366,86
375	362762,31	644339,07
376	362773,47	644328,81
377	362787,77	644317,81
378	363105,23	644364,56
379	363105,08	644371,72
380	363144,89	644370,35
381	363138,23	644464,02
382	363161,86	644462,67
383	363161,60	644659,62
384	363162,20	644807,63
385	363162,36	645580,22



Załącznik nr 2

MAPA SPECJALNEGO OBSZARU OCHRONY SIEDLISK UROCZYSKA LASÓW STARACHOWICKICH (PLH260038)



SIEDLISKA PRZYRODNICZE BĘDĄCE PRZEDMIOTEM OCHRONY  
NA SPECJALNYM OBSZARZE OCHRONY SIEDLISK UROCZYSKA LASÓW STARACHOWICKICH (PLH260038)

Lp.	Kod <sup>1)</sup>	Nazwa
1	9170	Grąd środkowoeuropejski i subkontynentalny ( <i>Galio-Carpinetum</i> , <i>Tilio-Carpinetum</i> )
2	91D0	Bory i lasy bagienne ( <i>Vaccinio uliginosi Betuletum pubescentis</i> , <i>Vaccinio uliginosi Pinetum</i> , <i>Pino mugo-Sphagnetum</i> , <i>Sphagno girgensohnii-Piceetum</i> ) i brzoźowo-sosnowe bagienne lasy borealne
3	91E0	Łęgi wierzbowe, topolowe, olszowe i jesionowe ( <i>Salicetum albo-fragilis</i> , <i>Populetum albae</i> , <i>Alnenion glutinoso-incanae</i> ) i olsy źródliskowe
4	91P0	Wyżynny jodłowy bór mieszany ( <i>Abietetum polonicum</i> )

<sup>1)</sup> Kody siedlisk są zgodne z rozporządzeniem Ministra Środowiska z dnia 13 kwietnia 2010 r. w sprawie siedlisk przyrodniczych oraz gatunków będących przedmiotem zainteresowania Wspólnoty, a także kryteriów wyboru obszarów kwalifikujących się do uznania lub wyznaczenia jako obszary Natura 2000 (Dz. U. z 2014 r. poz. 1713).