



DZIENNIK USTAW

RZECZYPOSPOLITEJ POLSKIEJ

Warszawa, dnia 1 czerwca 2022 r.

Poz. 1165

ROZPORZĄDZENIE MINISTRA KLIMATU I ŚRODOWISKA¹⁾

z dnia 28 kwietnia 2022 r.

w sprawie specjalnego obszaru ochrony siedlisk Dolina Wkry (PLH140005)

Na podstawie art. 27a ust. 1 ustawy z dnia 16 kwietnia 2004 r. o ochronie przyrody (Dz. U. z 2022 r. poz. 916) zarządza się, co następuje:

§ 1. 1. Wyznacza się specjalny obszar ochrony siedlisk Dolina Wkry (PLH140005²⁾), obejmujący obszar 24,70 ha, położony w województwie mazowieckim.

2. Granica obszaru, o którym mowa w ust. 1, w postaci wykazu współrzędnych punktów załamania granicy, jest określona w załączniku nr 1 do rozporządzenia.

§ 2. Mapa obszaru, o którym mowa w § 1, jest określona w załączniku nr 2 do rozporządzenia.

§ 3. Obszar, o którym mowa w § 1, wyznacza się w celu:

- 1) trwałej ochrony siedlisk przyrodniczych lub
- 2) odtworzenia właściwego stanu ochrony siedlisk przyrodniczych

– w stosunku do przedmiotów ochrony.

§ 4. Przedmiotem ochrony na obszarze, o którym mowa w § 1, są siedliska przyrodnicze określone w załączniku nr 3 do rozporządzenia.

§ 5. Rozporządzenie wchodzi w życie po upływie 14 dni od dnia ogłoszenia.

Minister Klimatu i Środowiska: *A. Moskwa*

¹⁾ Minister Klimatu i Środowiska kieruje działem administracji rządowej – środowisko, na podstawie § 1 ust. 2 pkt 3 rozporządzenia Prezesa Rady Ministrów z dnia 27 października 2021 r. w sprawie szczegółowego zakresu działania Ministra Klimatu i Środowiska (Dz. U. poz. 1949).

²⁾ Kod obszaru został określony zgodnie z decyzją wykonawczą Komisji (UE) 2022/231 z dnia 16 lutego 2022 r. w sprawie przyjęcia piętnastego zaktualizowanego wykazu terenów mających znaczenie dla Wspólnoty składających się na kontynentalny region biogeograficzny (notyfikowaną jako dokument nr C(2022) 854) (Dz. Urz. UE L 39 z 21.02.2022, str. 14).

Załączniki do rozporządzenia Ministra Klimatu i Środowiska
z dnia 28 kwietnia 2022 r. (poz. 1165)

Załącznik nr 1**GRANICA SPECJALNEGO OBSZARU OCHRONY SIEDLISK
DOLINA WKRY (PLH140005)**

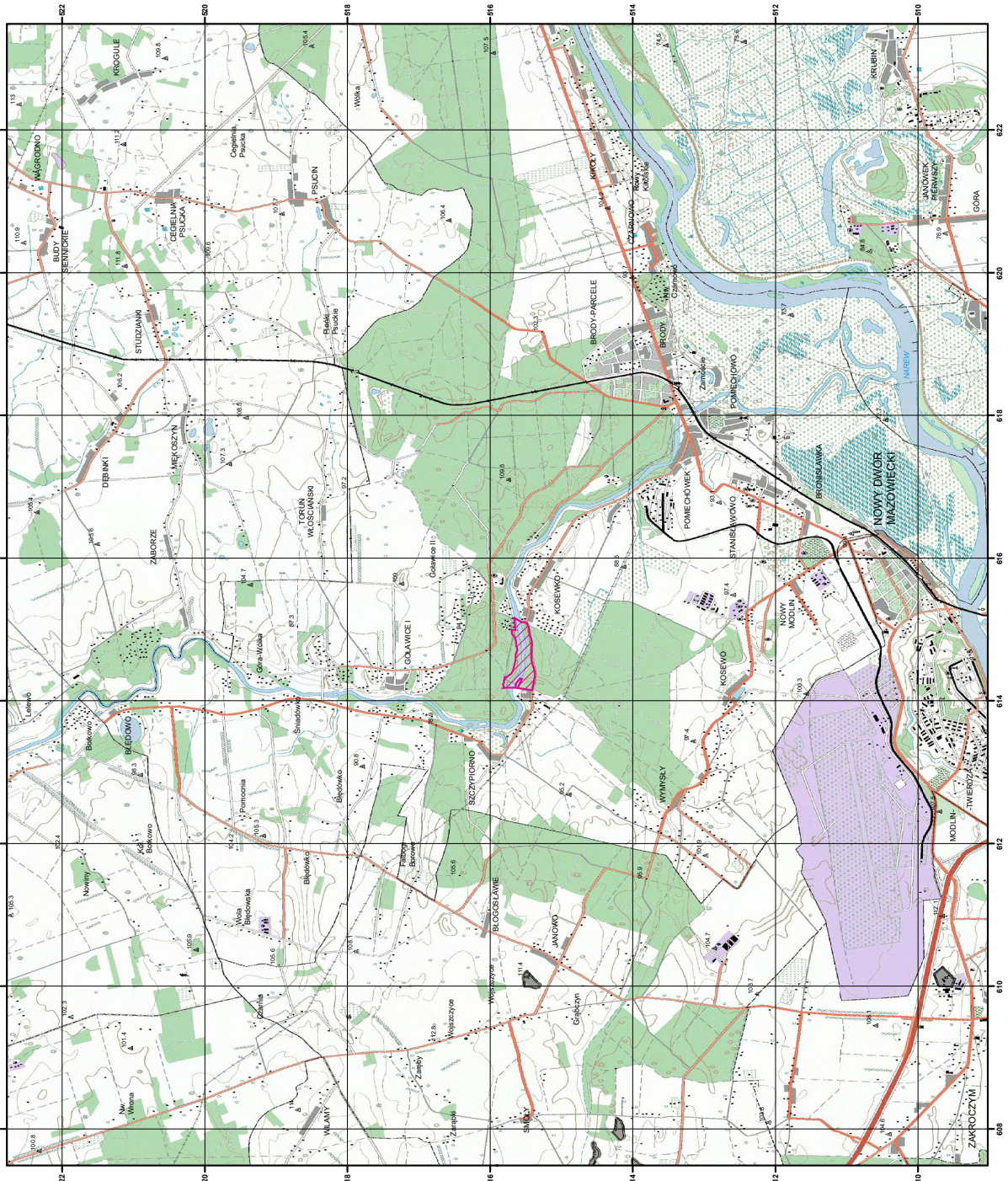
Numer punktu załamania granicy	Współrzędne punktów załamania granicy (PL-1992) ¹⁾	
	X	Y
1	2	3
1	515821,47	614230,67
2	515804,94	614254,93
3	515806,47	614285,98
4	515790,93	614298,31
5	515796,61	614312,05
6	515799,65	614326,51
7	515770,06	614332,62
8	515706,44	614376,05
9	515683,13	614417,71
10	515644,70	614567,87
11	515642,44	614644,37
12	515618,63	614715,80
13	515634,56	614765,63
14	515637,68	614830,36
15	515643,53	614850,70
16	515650,19	614876,31
17	515670,33	614910,81
18	515696,16	614935,89
19	515697,68	614990,78
20	515644,90	614991,38
21	515658,58	615161,15
22	515649,38	615157,25
23	515644,36	615154,20
24	515560,32	615103,07
25	515557,33	615102,92
26	515520,60	615101,18
27	515515,62	615100,94
28	515483,07	615087,60
29	515466,18	615047,72

¹⁾ Układ współrzędnych płaskich prostokątnych PL-1992 jest jednym z układów tworzących państwowy system odniesień przestrzennych, o którym mowa w przepisach wydanych na podstawie art. 3 ust. 5 ustawy z dnia 17 maja 1989 r. – Prawo geodezyjne i kartograficzne (Dz. U. z 2021 r. poz. 1990).

1	2	3
30	515458,06	615020,43
31	515453,67	614983,42
32	515451,55	614955,85
33	515451,20	614952,93
34	515449,50	614938,60
35	515442,49	614917,91
36	515436,03	614898,83
37	515423,05	614858,86
38	515416,30	614822,49
39	515414,03	614783,86
40	515415,30	614757,74
41	515418,57	614740,10
42	515420,35	614712,25
43	515418,97	614622,39
44	515418,96	614589,28
45	515417,34	614570,37
46	515412,67	614544,80
47	515400,32	614498,69
48	515392,40	614469,11
49	515391,36	614465,25
50	515376,31	614405,02
51	515373,16	614380,52
52	515371,91	614358,84
53	515373,85	614338,65
54	515381,74	614299,25
55	515382,66	614292,01
56	515411,99	614150,05
57	515414,39	614150,41
58	515447,04	614154,80
59	515468,66	614159,06
60	515497,50	614163,18
61	515615,49	614180,03
62	515554,98	614304,19
63	515579,72	614313,19
64	515621,16	614263,12
65	515644,89	614224,09
66	515638,43	614183,32
67	515720,94	614183,18

1	2	3
68	515742,79	614184,61
69	515818,17	614180,86
70	515807,87	614193,34
71	515821,47	614230,67

MAPA SPECJALNEGO OBSZARU OCHRONY SIEDLISK DOLINA WKRY (PLH140005)



MAPA
SPECJALNEGO
OBSZARU
OCHRONY SIEDLISK
DOLINA WKRY
PLH140005
arkusz 1/1

0 0,5 1 2 3 km

specjalny obszar
ochrony siedlisk

Układ współrzędnych płaskich prostokątnych: PL-1992

Załącznik nr 3

SIEDLISKA PRZYRODNICZE BĘDĄCE PRZEDMIOTEM OCHRONY
NA SPECJALNYM OBSZARZE OCHRONY SIEDLISK DOLINA WKRY (PLH140005)

Lp.	Kod ¹⁾	Nazwa
1	9170	Grąd środkowoeuropejski i subkontynentalny (<i>Galio-Carpinetum, Tilio-Carpinetum</i>)
2	91F0	Łęgowe lasy dębowo-wiązowo-jesionowe (<i>Ficario-Ulmetum</i>)

¹⁾ Kody siedlisk są zgodne z rozporządzeniem Ministra Środowiska z dnia 13 kwietnia 2010 r. w sprawie siedlisk przyrodniczych oraz gatunków będących przedmiotem zainteresowania Wspólnoty, a także kryteriów wyboru obszarów kwalifikujących się do uznania lub wyznaczenia jako obszary Natura 2000 (Dz. U. z 2014 r. poz. 1713).