



DZIENNIK USTAW

RZECZYPOSPOLITEJ POLSKIEJ

Warszawa, dnia 18 stycznia 2022 r.

Poz. 117

ROZPORZĄDZENIE MINISTRA KLIMATU I ŚRODOWISKA¹⁾

z dnia 19 października 2021 r.

w sprawie specjalnego obszaru ochrony siedlisk Stary Zagaj (PLH040038)

Na podstawie art. 27a ust. 1 ustawy z dnia 16 kwietnia 2004 r. o ochronie przyrody (Dz. U. z 2021 r. poz. 1098 i 1718 oraz z 2022 r. poz. 84) zarządza się, co następuje:

§ 1. 1. Wyznacza się specjalny obszar ochrony siedlisk Stary Zagaj (PLH040038²⁾), obejmujący obszar 307,47 ha, położony w województwie kujawsko-pomorskim.

2. Granica obszaru, o którym mowa w ust. 1, w postaci wykazu współrzędnych punktów załamania granicy, jest określona w załączniku nr 1 do rozporządzenia.

§ 2. Mapa obszaru, o którym mowa w § 1, jest określona w załączniku nr 2 do rozporządzenia.

§ 3. Obszar, o którym mowa w § 1, wyznacza się w celu:

- 1) trwałej ochrony siedlisk przyrodniczych lub
- 2) odtworzenia właściwego stanu ochrony siedlisk przyrodniczych

– w stosunku do przedmiotów ochrony.

§ 4. Przedmiotem ochrony na obszarze, o którym mowa w § 1, są siedliska przyrodnicze określone w załączniku nr 3 do rozporządzenia.

§ 5. Rozporządzenie wchodzi w życie po upływie 14 dni od dnia ogłoszenia.

Minister Klimatu i Środowiska: *M. Kurtyka*

¹⁾ Minister Klimatu i Środowiska kieruje działem administracji rządowej – środowisko, na podstawie § 1 ust. 2 pkt 4 rozporządzenia Prezesa Rady Ministrów z dnia 6 października 2020 r. w sprawie szczegółowego zakresu działania Ministra Klimatu i Środowiska (Dz. U. z 2021 r. poz. 941).

²⁾ Kod obszaru został określony zgodnie z decyzją wykonawczą Komisji (UE) 2021/161 z dnia 21 stycznia 2021 r. w sprawie przyjęcia czternastego zaktualizowanego wykazu terenów mających znaczenie dla Wspólnoty składających się na kontynentalny region biogeograficzny (notyfikowaną jako dokument nr C(2021) 21) (Dz. Urz. UE L 51 z 15.02.2021, str. 330).

Załączniki do rozporządzenia Ministra Klimatu i Środowiska
z dnia 19 października 2021 r. (poz. 117)

Załącznik nr 1

GRANICA SPECJALNEGO OBSZARU OCHRONY SIEDLISK
STARY ZAGAJ (PLH040038)

Numer punktu załamania granicy	Współrzędne punktów załamania granicy (PL-1992) ¹⁾	
	X	Y
1	2	3
1	551286,91	521249,18
2	551281,00	521277,61
3	551282,10	521328,58
4	551286,17	521386,92
5	551289,86	521492,91
6	551169,97	521520,05
7	550869,72	521588,70
8	550282,09	521728,45
9	550265,91	521650,16
10	549880,25	521738,14
11	549597,19	521706,78
12	549261,98	521699,58
13	549211,66	521694,96
14	549078,14	521681,90
15	549072,32	521606,34
16	549057,06	521539,37
17	549033,42	521435,97
18	549102,85	521435,48
19	549129,22	521416,61
20	549134,27	521404,92
21	549138,79	521352,27
22	549157,81	521350,44
23	549165,36	521332,97
24	549163,41	521265,12
25	549150,88	521194,40
26	549128,77	521123,41
27	549145,16	521054,59
28	549149,18	521037,67

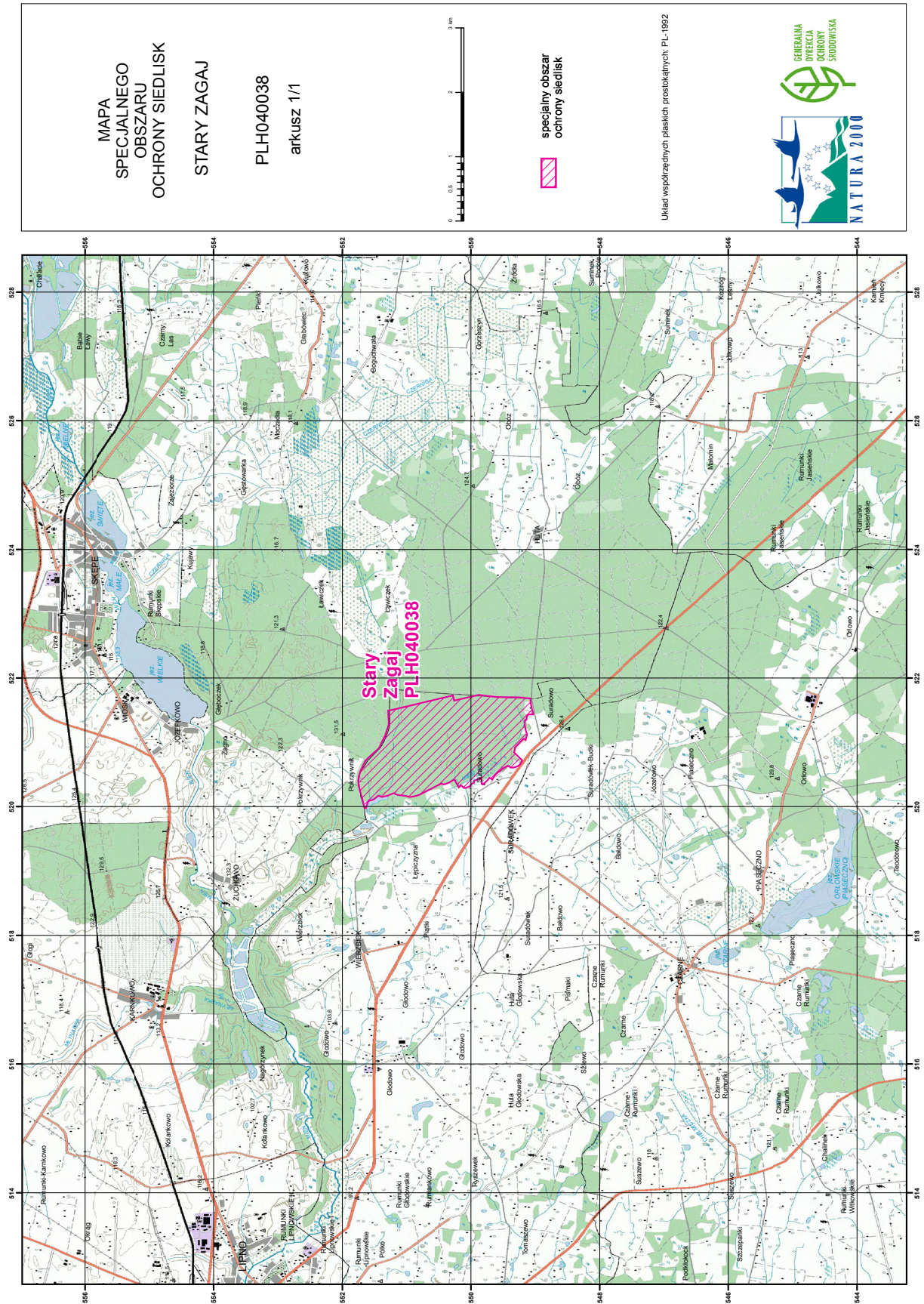
¹⁾ Układ współrzędnych płaskich prostokątnych PL-1992 jest jednym z układów tworzących państwowy system odniesień przestrzennych, o którym mowa w przepisach wydanych na podstawie art. 3 ust. 5 ustawy z dnia 17 maja 1989 r. – Prawo geodezyjne i kartograficzne (Dz. U. z 2021 r. poz. 1990).

1	2	3
29	549178,95	521056,05
30	549239,34	521000,03
31	549275,41	520962,97
32	549316,37	520921,25
33	549323,37	520864,78
34	549332,13	520846,85
35	549204,33	520721,67
36	549227,96	520677,91
37	549256,85	520635,89
38	549297,12	520621,89
39	549341,76	520607,00
40	549384,65	520607,00
41	549423,92	520638,49
42	549509,77	520589,25
43	549545,71	520559,71
44	549608,24	520510,47
45	549635,98	520477,24
46	549659,61	520442,44
47	549673,40	520422,75
48	549695,72	520443,75
49	549714,10	520446,38
50	549749,56	520410,93
51	549783,66	520369,52
52	549817,83	520343,97
53	549835,56	520359,72
54	549833,59	520387,95
55	549850,58	520446,07
56	549864,44	520439,82
57	549928,12	520413,56
58	549950,45	520406,99
59	549957,01	520389,26
60	549959,63	520370,87
61	549995,09	520353,16
62	550015,18	520327,00
63	550027,26	520305,89
64	550041,69	520313,03
65	550054,41	520306,33
66	550087,65	520288,82

1	2	3
67	550117,85	520296,70
68	550145,82	520326,29
69	550157,24	520336,74
70	550167,09	520329,52
71	550176,28	520313,11
72	550192,04	520297,35
73	550255,06	520415,52
74	550272,79	520418,81
75	550292,48	520404,36
76	550348,94	520368,91
77	550424,44	520344,62
78	550459,89	520363,66
79	550813,21	520180,95
80	550895,81	520158,18
81	550952,27	520148,98
82	551014,63	520168,68
83	551122,30	520178,53
84	551171,54	520194,28
85	551191,89	520208,07
86	551214,98	520207,02
87	551297,59	520171,96
88	551384,90	520152,27
89	551442,02	520171,31
90	551510,23	520117,78
91	551531,96	520108,28
92	551556,24	520101,62
93	551595,64	520089,90
94	551616,65	520043,29
95	551629,78	519991,42
96	551635,65	519975,81
97	551655,38	519980,26
98	551684,57	520089,28
99	551734,11	520274,27
100	551749,62	520355,15
101	551752,57	520412,39
102	551745,92	520468,52
103	551731,15	520526,86
104	551716,75	520566,38

1	2	3
105	551705,30	520585,58
106	551658,97	520687,88
107	551648,80	520704,86
108	551594,76	520762,97
109	551432,03	520909,07
110	551375,90	521024,29
111	551351,90	521073,77
112	551336,76	521107,74
113	551316,85	521160,85
114	551286,91	521249,18

MAPA SPECJALNEGO OBSZARU OCHRONY SIEDLISK STARY ZAGAJ (PLH040038)



MAPA
SPECJALNEGO
OBSZARU
OCHRONY SIEDLISK
STARY ZAGAJ

PLH040038
arkusz 1/1



specjalny obszar
ochrony siedlisk

Urząd wojewódzkich płaskich prostokątnych, PL-1992



Załącznik nr 3

SIEDLISKA PRZYRODNICZE BĘDĄCE PRZEDMIOTEM OCHRONY
NA SPECJALNYM OBSZARZE OCHRONY SIEDLISK STARY ZAGAJ (PLH040038)

Lp.	Kod ¹⁾	Nazwa
1	9170	Grąd środkowoeuropejski i subkontynentalny (<i>Galio-Carpinetum</i> , <i>Tilio-Carpinetum</i>)
2	91E0	Łęgi wierzbowe, topolowe, olszowe i jesionowe (<i>Salicetum albo-fragilis</i> , <i>Populetum albae</i> , <i>Alnenion glutinoso-incanae</i>) i olsy źródliskowe
3	91F0	Łęgowe lasy dębowo-wiązowo-jesionowe (<i>Ficario-Ulmetum</i>)
4	91I0	Cieplolubne dąbrowy (<i>Quercetalia pubescenti-petraeae</i>)

¹⁾ Kody siedlisk są zgodne z rozporządzeniem Ministra Środowiska z dnia 13 kwietnia 2010 r. w sprawie siedlisk przyrodniczych oraz gatunków będących przedmiotem zainteresowania Wspólnoty, a także kryteriów wyboru obszarów kwalifikujących się do uznania lub wyznaczenia jako obszary Natura 2000 (Dz. U. z 2014 r. poz. 1713).