



DZIENNIK USTAW

RZECZYPOSPOLITEJ POLSKIEJ

Warszawa, dnia 3 czerwca 2022 r.

Poz. 1189

ROZPORZĄDZENIE MINISTRA KLIMATU I ŚRODOWISKA¹⁾

z dnia 20 maja 2022 r.

w sprawie specjalnego obszaru ochrony siedlisk Dolina Sanki (PLH120059)

Na podstawie art. 27a ust. 1 ustawy z dnia 16 kwietnia 2004 r. o ochronie przyrody (Dz. U. z 2022 r. poz. 916) zarządza się, co następuje:

§ 1. 1. Wyznacza się specjalny obszar ochrony siedlisk Dolina Sanki (PLH120059²⁾), obejmujący obszar 22,46 ha, położony w województwie małopolskim.

2. Granica obszaru, o którym mowa w ust. 1, w postaci wykazu współrzędnych punktów załamania granicy, jest określona w załączniku nr 1 do rozporządzenia.

§ 2. Mapa obszaru, o którym mowa w § 1, jest określona w załączniku nr 2 do rozporządzenia.

§ 3. Obszar, o którym mowa w § 1, wyznacza się w celu:

1) trwałej ochrony populacji zagrożonych wyginięciem gatunków zwierząt innych niż ptaki lub

2) odtworzenia właściwego stanu ochrony gatunków, o których mowa w pkt 1

– w stosunku do przedmiotów ochrony.

§ 4. Przedmiotem ochrony na obszarze, o którym mowa w § 1, są gatunki zwierząt innych niż ptaki, określone w załączniku nr 3 do rozporządzenia, oraz ich siedliska.

§ 5. Rozporządzenie wchodzi w życie po upływie 14 dni od dnia ogłoszenia.

Minister Klimatu i Środowiska: *A. Moskwa*

¹⁾ Minister Klimatu i Środowiska kieruje działem administracji rządowej – środowisko, na podstawie § 1 ust. 2 pkt 3 rozporządzenia Prezesa Rady Ministrów z dnia 27 października 2021 r. w sprawie szczegółowego zakresu działania Ministra Klimatu i Środowiska (Dz. U. poz. 1949).

²⁾ Kod obszaru został określony zgodnie z decyzją wykonawczą Komisji (UE) 2022/231 z dnia 16 lutego 2022 r. w sprawie przyjęcia piętnastego zaktualizowanego wykazu terenów mających znaczenie dla Wspólnoty składających się na kontynentalny region biogeograficzny (notyfikowaną jako dokument nr C(2022) 854) (Dz. Urz. UE L 39 z 21.02.2022, str. 14).

Załączniki do rozporządzenia Ministra Klimatu i Środowiska
z dnia 20 maja 2022 r. (poz. 1189)

Załącznik nr 1

GRANICA SPECJALNEGO OBSZARU OCHRONY SIEDLISK
DOLINA SANKI (PLH120059)

Numer punktu załamania granicy	Współrzędne punktów załamania granicy (PL-1992) ¹⁾	
	X	Y
1	2	3
1	245143,21	549217,06
2	245140,15	549250,74
3	245142,21	549253,08
4	245141,26	549262,01
5	245137,73	549275,01
6	245134,39	549290,41
7	245132,24	549300,35
8	245106,54	549342,62
9	245071,36	549347,25
10	245046,04	549392,75
11	245030,17	549407,07
12	245013,85	549419,60
13	245000,95	549452,99
14	244995,64	549470,44
15	244989,19	549493,97
16	244980,84	549519,01
17	244990,32	549538,36
18	245006,64	549550,88
19	245037,21	549571,63
20	245037,62	549581,45
21	245039,29	549591,41
22	245036,01	549624,19
23	245034,21	549648,20
24	245035,33	549664,10
25	245032,17	549674,62
26	245013,09	549693,55
27	244979,32	549713,66
28	244974,01	549718,59

¹⁾ Układ współrzędnych płaskich prostokątnych PL-1992 jest jednym z układów tworzących państwowy system odniesień przestrzennych, o którym mowa w przepisach wydanych na podstawie art. 3 ust. 5 ustawy z dnia 17 maja 1989 r. – Prawo geodezyjne i kartograficzne (Dz. U. z 2021 r. poz. 1990).

1	2	3
29	244970,59	549724,67
30	244962,25	549741,74
31	244979,70	549756,54
32	244991,08	549774,37
33	244996,40	549796,00
34	244999,43	549814,97
35	245011,95	549878,34
36	245018,02	549923,11
37	245018,78	549953,85
38	245019,92	550001,28
39	245016,51	550109,04
40	245018,02	550141,29
41	245027,13	550180,75
42	245040,41	550224,39
43	245049,14	550262,71
44	245048,76	550286,62
45	245004,79	550363,57
46	244944,41	550400,83
47	244931,51	550413,35
48	244889,77	550438,77
49	244867,77	550448,26
50	244843,48	550470,27
51	244789,91	550509,13
52	244768,52	550498,83
53	244701,29	550458,11
54	244700,43	550455,55
55	244695,05	550439,45
56	244686,85	550437,73
57	244665,75	550418,13
58	244623,28	550432,42
59	244615,80	550443,97
60	244606,18	550454,52
61	244588,59	550458,91
62	244575,65	550478,05
63	244563,91	550489,01
64	244563,39	550508,15
65	244570,35	550516,65
66	244568,05	550523,08

1	2	3
67	244548,90	550534,96
68	244540,39	550560,00
69	244546,31	550569,05
70	244548,23	550587,06
71	244532,89	550621,51
72	244535,58	550632,77
73	244536,51	550636,64
74	244531,81	550659,10
75	244533,26	550667,47
76	244530,47	550684,25
77	244531,96	550693,97
78	244535,58	550721,57
79	244527,32	550731,98
80	244528,40	550741,51
81	244536,51	550754,72
82	244535,27	550760,37
83	244528,56	550790,79
84	244522,85	550805,20
85	244514,81	550808,68
86	244507,01	550821,12
87	244487,89	550836,31
88	244486,90	550844,49
89	244473,17	550877,86
90	244462,91	550889,54
91	244460,31	550898,57
92	244424,52	550929,30
93	244408,40	550935,45
94	244392,62	550953,41
95	244386,90	550976,03
96	244346,79	551000,33
97	244330,06	550995,81
98	244321,93	550996,72
99	244315,60	551001,24
100	244315,15	551032,42
101	244292,10	551080,78
102	244284,87	551098,40
103	244274,48	551116,03
104	244262,28	551130,04

1	2	3
105	244253,69	551149,92
106	244249,32	551170,31
107	244246,93	551192,40
108	244247,09	551202,57
109	244252,02	551212,11
110	244256,95	551223,24
111	244258,38	551231,98
112	244258,38	551242,31
113	244264,26	551242,95
114	244274,11	551244,70
115	244279,68	551247,56
116	244283,65	551250,26
117	244286,03	551256,77
118	244288,58	551269,01
119	244290,48	551285,38
120	244285,78	551302,67
121	244284,87	551311,71
122	244286,68	551335,66
123	244284,87	551349,22
124	244275,38	551356,45
125	244264,54	551360,07
126	244252,33	551360,52
127	244242,39	551354,64
128	244236,06	551349,22
129	244231,54	551338,83
130	244218,32	551309,39
131	244207,04	551289,36
132	244199,25	551276,64
133	244194,80	551270,13
134	244188,12	551270,92
135	244181,45	551277,60
136	244163,17	551305,73
137	244149,50	551320,19
138	244128,20	551332,43
139	244099,91	551371,85
140	244083,06	551400,78
141	244075,12	551410,95
142	244065,90	551410,95

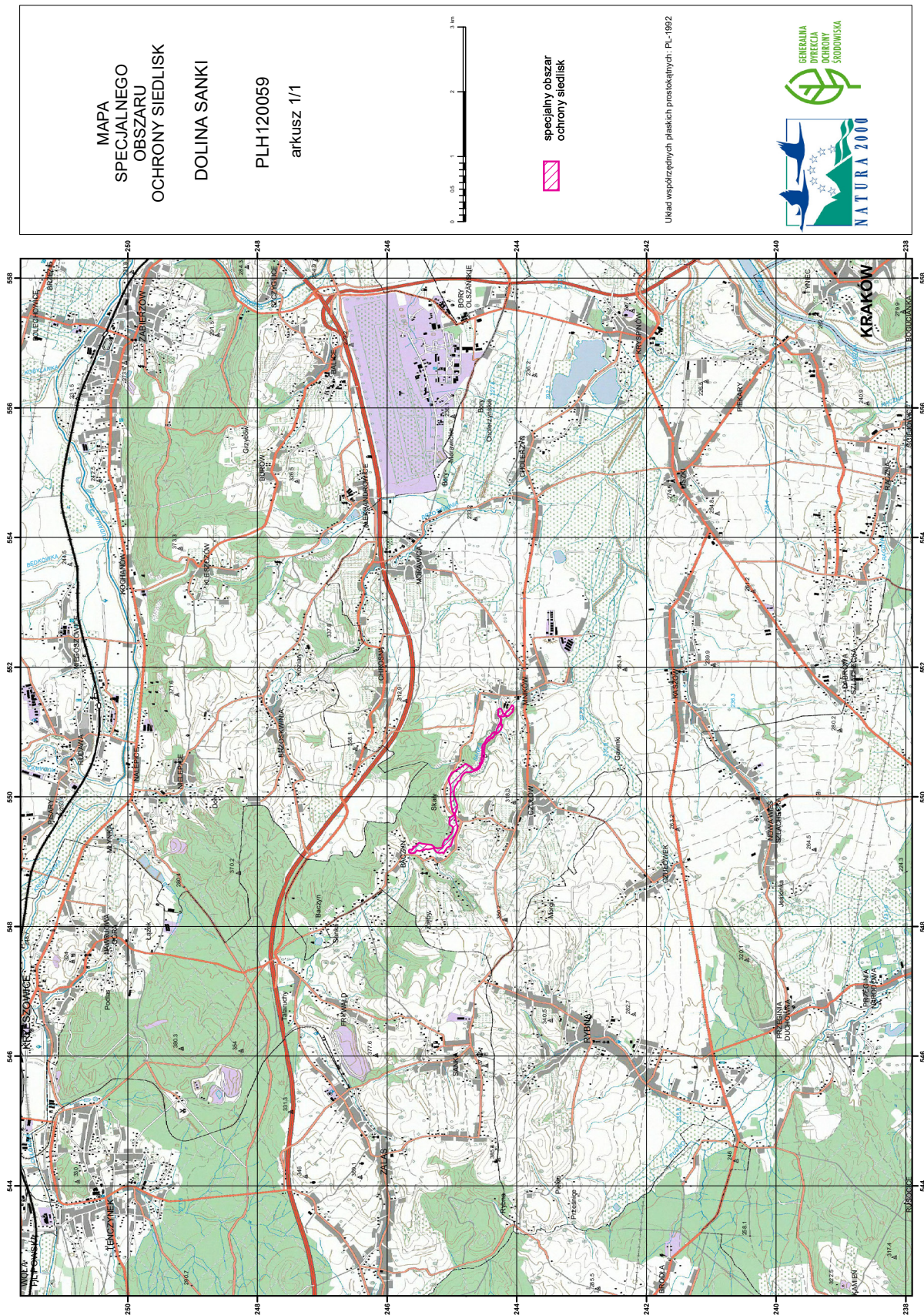
1	2	3
143	244059,70	551408,72
144	244053,94	551403,90
145	244049,87	551393,06
146	244048,03	551370,74
147	244058,37	551358,05
148	244053,20	551355,59
149	244064,98	551307,52
150	244109,62	551263,43
151	244131,56	551244,84
152	244148,97	551247,53
153	244162,40	551252,56
154	244170,65	551254,22
155	244175,96	551251,18
156	244185,82	551246,20
157	244202,26	551241,77
158	244219,90	551237,05
159	244238,70	551243,29
160	244245,74	551237,60
161	244250,57	551226,29
162	244249,20	551220,17
163	244235,75	551198,09
164	244234,45	551182,04
165	244244,68	551154,24
166	244244,76	551141,97
167	244242,97	551138,63
168	244243,66	551133,11
169	244258,59	551120,39
170	244236,59	551120,30
171	244222,73	551110,89
172	244223,34	551093,18
173	244224,05	551079,46
174	244230,88	551069,87
175	244238,43	551057,26
176	244241,98	551048,26
177	244241,20	551038,19
178	244270,46	551006,76
179	244289,69	550988,96
180	244312,95	550965,49

1	2	3
181	244339,70	550970,94
182	244347,26	550947,75
183	244344,29	550943,35
184	244360,20	550915,22
185	244372,99	550921,37
186	244382,70	550904,81
187	244386,04	550907,57
188	244395,02	550908,55
189	244399,43	550905,77
190	244425,34	550871,24
191	244431,58	550875,96
192	244439,87	550866,36
193	244440,90	550859,82
194	244492,64	550802,58
195	244492,30	550775,72
196	244503,31	550761,56
197	244497,79	550753,57
198	244508,74	550693,81
199	244501,89	550674,76
200	244498,70	550635,78
201	244499,97	550624,18
202	244512,37	550589,69
203	244515,55	550575,23
204	244529,37	550527,07
205	244538,85	550514,96
206	244549,56	550499,73
207	244560,55	550475,65
208	244565,61	550456,65
209	244575,98	550442,95
210	244598,74	550422,84
211	244624,54	550406,52
212	244661,33	550397,92
213	244678,43	550389,07
214	244707,88	550379,39
215	244781,25	550381,48
216	244810,47	550365,54
217	244836,65	550340,50
218	244853,35	550314,32

1	2	3
219	244865,11	550290,03
220	244868,31	550258,27
221	244910,26	550229,70
222	244915,95	550208,45
223	244932,65	550186,82
224	244947,45	550163,68
225	244958,83	550140,53
226	244964,52	550118,14
227	244969,08	550038,84
228	244960,73	550002,42
229	244945,55	549955,74
230	244922,41	549892,38
231	244915,20	549876,44
232	244922,03	549845,33
233	244920,13	549828,63
234	244928,86	549808,14
235	244937,96	549774,37
236	244952,76	549748,19
237	244952,38	549724,29
238	244942,90	549662,44
239	244926,30	549588,34
240	244908,75	549539,12
241	244918,99	549493,59
242	244930,75	549459,06
243	244983,87	549344,47
244	244997,15	549312,21
245	245017,27	549242,78
246	245071,15	549216,60
247	245131,48	549128,19
248	245149,69	549142,60
249	245184,22	549133,50
250	245230,89	549141,85
251	245253,66	549162,34
252	245280,98	549204,83
253	245294,64	549206,73
254	245321,96	549198,76
255	245342,45	549191,55
256	245361,42	549187,76

1	2	3
257	245376,59	549189,28
258	245387,22	549193,07
259	245402,40	549192,31
260	245413,02	549187,00
261	245425,92	549179,79
262	245461,59	549176,75
263	245498,39	549164,99
264	245540,89	549176,38
265	245557,21	549155,13
266	245568,97	549138,81
267	245583,77	549133,12
268	245616,40	549129,32
269	245631,96	549131,60
270	245658,90	549141,85
271	245666,11	549154,37
272	245666,11	549169,92
273	245658,52	549182,07
274	245645,62	549187,38
275	245635,75	549183,96
276	245619,44	549183,20
277	245606,64	549201,71
278	245590,17	549232,05
279	245560,70	549234,65
280	245542,50	549246,78
281	245532,54	549266,68
282	245516,99	549284,14
283	245498,61	549291,01
284	245460,10	549279,59
285	245425,93	549273,44
286	245364,74	549264,19
287	245314,99	549260,45
288	245303,96	549252,06
289	245288,35	549241,00
290	245256,76	549216,19
291	245250,03	549214,00
292	245236,61	549209,65
293	245228,87	549205,47
294	245143,21	549217,06

MAPA SPECJALNEGO OBSZARU OCHRONY SIEDLISK DOLINA SANKI (PLH120059)



Załącznik nr 3

GATUNKI ZWIERZĄT INNYCH NIŻ PTAKI, BĘDĄCE PRZEDMIOTEM OCHRONY
NA SPECJALNYM OBSZARZE OCHRONY SIEDLISK DOLINA SANKI (PLH120059)

Lp.	Nazwa polska	Nazwa naukowa	Populacja objęta ochroną
1	poczwarówka zwężona	<i>Vertigo angustior</i>	osiadła