



# DZIENNIK USTAW

## RZECZYPOSPOLITEJ POLSKIEJ

---

Warszawa, dnia 23 czerwca 2022 r.

Poz. 1318

### ROZPORZĄDZENIE MINISTRA KLIMATU I ŚRODOWISKA<sup>1)</sup>

z dnia 20 maja 2022 r.

#### w sprawie specjalnego obszaru ochrony siedlisk Niedzica (PLH120045)

Na podstawie art. 27a ust. 1 ustawy z dnia 16 kwietnia 2004 r. o ochronie przyrody (Dz. U. z 2022 r. poz. 916) zarządza się, co następuje:

§ 1. 1. Wyznacza się specjalny obszar ochrony siedlisk Niedzica (PLH120045<sup>2)</sup>), obejmujący obszar 25,75 ha, położony w województwie małopolskim.

2. Granica obszaru, o którym mowa w ust. 1, w postaci wykazu współrzędnych punktów załamania granicy, jest określona w załączniku nr 1 do rozporządzenia.

§ 2. Mapa obszaru, o którym mowa w § 1, jest określona w załączniku nr 2 do rozporządzenia.

§ 3. Obszar, o którym mowa w § 1, wyznacza się w celu:

- 1) trwałej ochrony populacji zagrożonych wyginięciem gatunków zwierząt innych niż ptaki lub
- 2) odtworzenia właściwego stanu ochrony gatunków, o których mowa w pkt 1

– w stosunku do przedmiotów ochrony.

§ 4. Przedmiotem ochrony na obszarze, o którym mowa w § 1, są gatunki zwierząt innych niż ptaki, określone w załączniku nr 3 do rozporządzenia, oraz ich siedliska.

§ 5. Rozporządzenie wchodzi w życie po upływie 14 dni od dnia ogłoszenia.

Minister Klimatu i Środowiska: *A. Moskwa*

---

<sup>1)</sup> Minister Klimatu i Środowiska kieruje działem administracji rządowej – środowisko, na podstawie § 1 ust. 2 pkt 3 rozporządzenia Prezesa Rady Ministrów z dnia 27 października 2021 r. w sprawie szczegółowego zakresu działania Ministra Klimatu i Środowiska (Dz. U. poz. 1949).

<sup>2)</sup> Kod obszaru został określony zgodnie z decyzją wykonawczą Komisji (UE) 2022/223 z dnia 16 lutego 2022 r. w sprawie przyjęcia piętnastego zaktualizowanego wykazu terenów mających znaczenie dla Wspólnoty składających się na alpejski region biogeograficzny (notyfikowaną jako dokument nr C(2022) 845) (Dz. Urz. UE L 37 z 18.02.2022, str. 79).

Załączniki do rozporządzenia Ministra Klimatu i Środowiska  
z dnia 20 maja 2022 r. (poz. 1318)

**Załącznik nr 1****GRANICA SPECJALNEGO OBSZARU OCHRONY SIEDLISK  
NIEDZICA (PLH120045)**

Numer punktu załamania granicy	Współrzędne punktów załamania granicy (PL-1992) <sup>1)</sup>	
	X	Y
1	2	3
1	173650,81	595763,79
2	173644,02	595762,52
3	173639,35	595755,30
4	173631,71	595749,79
5	173618,98	595745,54
6	173608,37	595748,51
7	173604,12	595763,37
8	173604,55	595780,34
9	173601,58	595779,07
10	173598,61	595772,70
11	173590,97	595769,31
12	173579,51	595762,09
13	173572,72	595743,42
14	173564,65	595727,29
15	173549,38	595726,02
16	173512,03	595735,78
17	173488,26	595748,09
18	173473,83	595759,55
19	173459,40	595767,19
20	173442,42	595764,64
21	173425,02	595760,82
22	173408,05	595756,58
23	173394,89	595759,12
24	173377,91	595771,86
25	173361,36	595779,50
26	173343,54	595776,95
27	173324,01	595771,01
28	173331,23	595745,97

<sup>1)</sup> Układ współrzędnych płaskich prostokątnych PL-1992 jest jednym z układów tworzących państwowy system odniesień przestrzennych, o którym mowa w przepisach wydanych na podstawie art. 3 ust. 5 ustawy z dnia 17 maja 1989 r. – Prawo geodezyjne i kartograficzne (Dz. U. z 2021 r. poz. 1990).

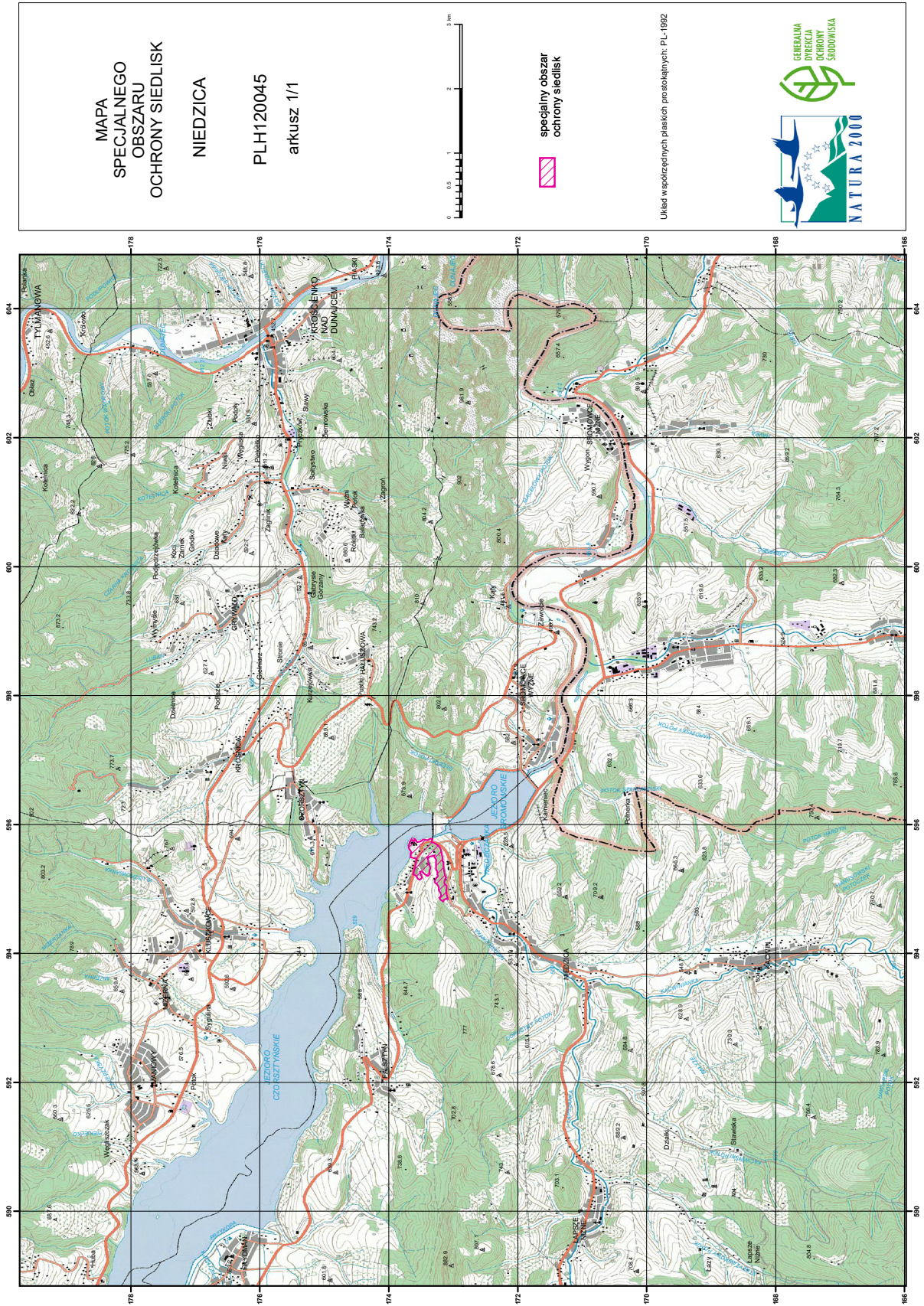
1	2	3
29	173338,87	595733,23
30	173340,99	595723,90
31	173300,25	595715,41
32	173265,02	595692,49
33	173226,40	595663,21
34	173194,57	595622,46
35	173175,47	595521,45
36	173161,89	595457,79
37	173165,29	595426,39
38	173153,40	595412,81
39	173151,70	595380,13
40	173152,55	595347,87
41	173141,52	595266,38
42	173132,18	595220,97
43	173119,45	595191,69
44	173112,23	595175,99
45	173124,54	595152,22
46	173137,27	595134,82
47	173138,55	595117,84
48	173140,25	595092,80
49	173126,66	595072,00
50	173103,75	595043,99
51	173107,99	594963,78
52	173100,78	594911,58
53	173091,44	594870,41
54	173085,07	594842,82
55	173110,54	594846,22
56	173138,99	594833,88
57	173155,84	594805,93
58	173199,42	594833,88
59	173215,05	594863,90
60	173184,21	594887,74
61	173200,94	594941,29
62	173226,40	594982,45
63	173226,40	595000,70
64	173220,03	595012,59
65	173230,64	595042,30
66	173251,44	595069,88

1	2	3
67	173273,93	595086,86
68	173285,82	595101,29
69	173290,06	595111,05
70	173271,81	595156,04
71	173260,78	595178,96
72	173244,23	595189,99
73	173236,59	595201,45
74	173245,92	595219,28
75	173246,77	595237,95
76	173245,92	595254,93
77	173251,86	595275,72
78	173258,66	595289,30
79	173262,90	595300,76
80	173268,42	595308,40
81	173269,69	595336,41
82	173267,99	595383,52
83	173267,99	595420,87
84	173263,32	595448,03
85	173270,11	595464,58
86	173281,57	595478,59
87	173292,18	595493,02
88	173292,61	595508,72
89	173289,64	595518,48
90	173406,77	595492,17
91	173388,52	595438,27
92	173386,83	595416,20
93	173389,37	595400,07
94	173391,07	595387,77
95	173385,13	595379,28
96	173373,67	595375,46
97	173364,76	595355,51
98	173357,54	595335,99
99	173355,85	595318,16
100	173362,21	595305,43
101	173369,00	595293,12
102	173371,55	595273,18
103	173369,00	595251,95
104	173359,66	595240,50

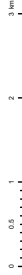
1	2	3
105	173366,03	595226,07
106	173376,22	595216,73
107	173391,07	595204,42
108	173402,11	595204,85
109	173426,30	595217,15
110	173451,34	595237,52
111	173474,26	595256,62
112	173482,74	595275,30
113	173517,12	595261,29
114	173506,09	595232,86
115	173498,87	595210,36
116	173492,93	595192,54
117	173485,71	595178,96
118	173490,81	595169,19
119	173501,42	595158,16
120	173512,88	595148,40
121	173526,88	595144,58
122	173542,58	595152,22
123	173560,83	595173,44
124	173573,99	595201,87
125	173622,37	595226,49
126	173601,15	595310,10
127	173590,54	595360,18
128	173578,66	595433,18
129	173570,17	595466,71
130	173568,05	595470,95
131	173662,69	595492,17
132	173660,15	595508,30
133	173660,15	595520,18
134	173662,27	595538,43
135	173661,84	595553,29
136	173650,81	595565,59
137	173659,30	595582,57
138	173671,18	595599,55
139	173682,64	595619,49
140	173689,86	595637,32
141	173691,98	595650,90
142	173690,28	595668,72

1	2	3
143	173686,46	595687,82
144	173680,09	595715,41
145	173673,73	595731,11
146	173662,27	595746,82
147	173654,20	595756,58
148	173650,81	595763,79

MAPA SPECJALNEGO OBSZARU OCHRONY SIEDLISK NIEDZICA (PLH120045)



MAPA  
SPECJALNEGO  
OBSZARU  
OCHRONY SIEDLISK  
NIEDZICA  
PLH120045  
arkusz 1/1



specjalny obszar  
ochrony siedlisk

Urząd współrzędnych płaskich prosobojnych, PL-1992



## Załącznik nr 3

GATUNKI ZWIERZĄT INNYCH NIŻ PTAKI, BĘDĄCE PRZEDMIOTEM OCHRONY  
NA SPECJALNYM OBSZARZE OCHRONY SIEDLISK NIEDZICA (PLH120045)

Lp.	Nazwa polska	Nazwa naukowa	Populacja objęta ochroną
1	podkowiec mały	<i>Rhinolophus hipposideros</i>	rozrodcza