



DZIENNIK USTAW

RZECZYPOSPOLITEJ POLSKIEJ

Warszawa, dnia 13 lipca 2022 r.

Poz. 1479

ROZPORZĄDZENIE MINISTRA KLIMATU I ŚRODOWISKA¹⁾

z dnia 20 maja 2022 r.

w sprawie specjalnego obszaru ochrony siedlisk Rudno (PLH120058)

Na podstawie art. 27a ust. 1 ustawy z dnia 16 kwietnia 2004 r. o ochronie przyrody (Dz. U. z 2022 r. poz. 916) zarządza się, co następuje:

§ 1. 1. Wyznacza się specjalny obszar ochrony siedlisk Rudno (PLH120058²⁾), obejmujący obszar 72,37 ha, położony w województwie małopolskim.

2. Granica obszaru, o którym mowa w ust. 1, w postaci wykazu współrzędnych punktów załamania granicy, jest określona w załączniku nr 1 do rozporządzenia.

§ 2. Mapa obszaru, o którym mowa w § 1, jest określona w załączniku nr 2 do rozporządzenia.

§ 3. Obszar, o którym mowa w § 1, wyznacza się w celu:

- 1) trwałej ochrony:
 - a) siedlisk przyrodniczych,
 - b) populacji zagrożonych wyginięciem gatunków zwierząt innych niż ptaki lub
- 2) odtworzenia właściwego stanu ochrony siedlisk przyrodniczych lub właściwego stanu ochrony gatunków, o których mowa w pkt 1 lit. b

– w stosunku do przedmiotów ochrony.

§ 4. Przedmiotem ochrony na obszarze, o którym mowa w § 1, są:

- 1) siedliska przyrodnicze określone w załączniku nr 3 do rozporządzenia;
- 2) gatunki zwierząt innych niż ptaki, określone w załączniku nr 4 do rozporządzenia, oraz ich siedliska.

§ 5. Rozporządzenie wchodzi w życie po upływie 14 dni od dnia ogłoszenia.

Minister Klimatu i Środowiska: *A. Moskwa*

¹⁾ Minister Klimatu i Środowiska kieruje działem administracji rządowej – środowisko, na podstawie § 1 ust. 2 pkt 3 rozporządzenia Prezesa Rady Ministrów z dnia 27 października 2021 r. w sprawie szczegółowego zakresu działania Ministra Klimatu i Środowiska (Dz. U. poz. 1949).

²⁾ Kod obszaru został określony zgodnie z decyzją wykonawczą Komisji (UE) 2022/231 z dnia 16 lutego 2022 r. w sprawie przyjęcia piętnastego zaktualizowanego wykazu terenów mających znaczenie dla Wspólnoty składających się na kontynentalny region biogeograficzny (notyfikowaną jako dokument nr C(2022) 854) (Dz. Urz. UE L 39 z 21.02.2022, str. 14).

Załączniki do rozporządzenia Ministra Klimatu i Środowiska
z dnia 20 maja 2022 r. (poz. 1479)

Załącznik nr 1

GRANICA SPECJALNEGO OBSZARU OCHRONY SIEDLISK
RUDNO (PLH120058)

Numer punktu załamania granicy	Współrzędne punktów załamania granicy (PL-1992) ¹⁾	
	X	Y
1	2	3
1	242924,85	543310,19
2	242918,58	543324,13
3	242914,07	543332,58
4	242898,04	543353,83
5	242869,11	543384,41
6	242853,12	543396,13
7	242841,14	543396,08
8	242832,66	543399,85
9	242788,12	543430,69
10	242757,56	543462,37
11	242733,07	543492,70
12	242713,24	543523,02
13	242687,58	543564,43
14	242664,99	543614,98
15	242645,15	543659,61
16	242629,26	543704,97
17	242617,88	543764,56
18	242608,85	543809,94
19	242606,52	543834,44
20	242586,48	543849,68
21	242564,53	543848,43
22	242552,87	543853,10
23	242541,20	543858,35
24	242521,38	543868,26
25	242502,13	543878,76
26	242479,97	543894,50
27	242461,31	543910,83
28	242450,94	543925,71

¹⁾ Układ współrzędnych płaskich prostokątnych PL-1992 jest jednym z układów tworzących państwowy system odniesień przestrzennych, o którym mowa w przepisach wydanych na podstawie art. 3 ust. 5 ustawy z dnia 17 maja 1989 r. – Prawo geodezyjne i kartograficzne (Dz. U. z 2021 r. poz. 1990).

1	2	3
29	242448,47	543966,21
30	242442,65	544034,46
31	242444,33	544066,20
32	242444,40	544072,37
33	242440,32	544078,20
34	242420,49	544084,03
35	242401,24	544091,61
36	242375,58	544105,03
37	242349,92	544133,60
38	242340,59	544137,10
39	242328,35	544137,10
40	242295,11	544137,69
41	242274,09	544143,06
42	242258,95	544152,85
43	242243,51	544169,51
44	242226,87	544190,17
45	242187,80	544241,49
46	242165,00	544269,50
47	242152,81	544294,56
48	242146,40	544301,56
49	242103,85	544330,66
50	242051,78	544358,76
51	242028,60	544362,21
52	242014,02	544363,37
53	241983,69	544359,87
54	241968,53	544355,21
55	241841,01	544487,30
56	241811,46	544518,40
57	241783,47	544548,73
58	241725,54	544612,49
59	241681,61	544658,36
60	241653,23	544689,46
61	241638,45	544708,13
62	241619,40	544726,79
63	241603,46	544747,00
64	241594,52	544762,17
65	241583,63	544785,49
66	241567,31	544828,65

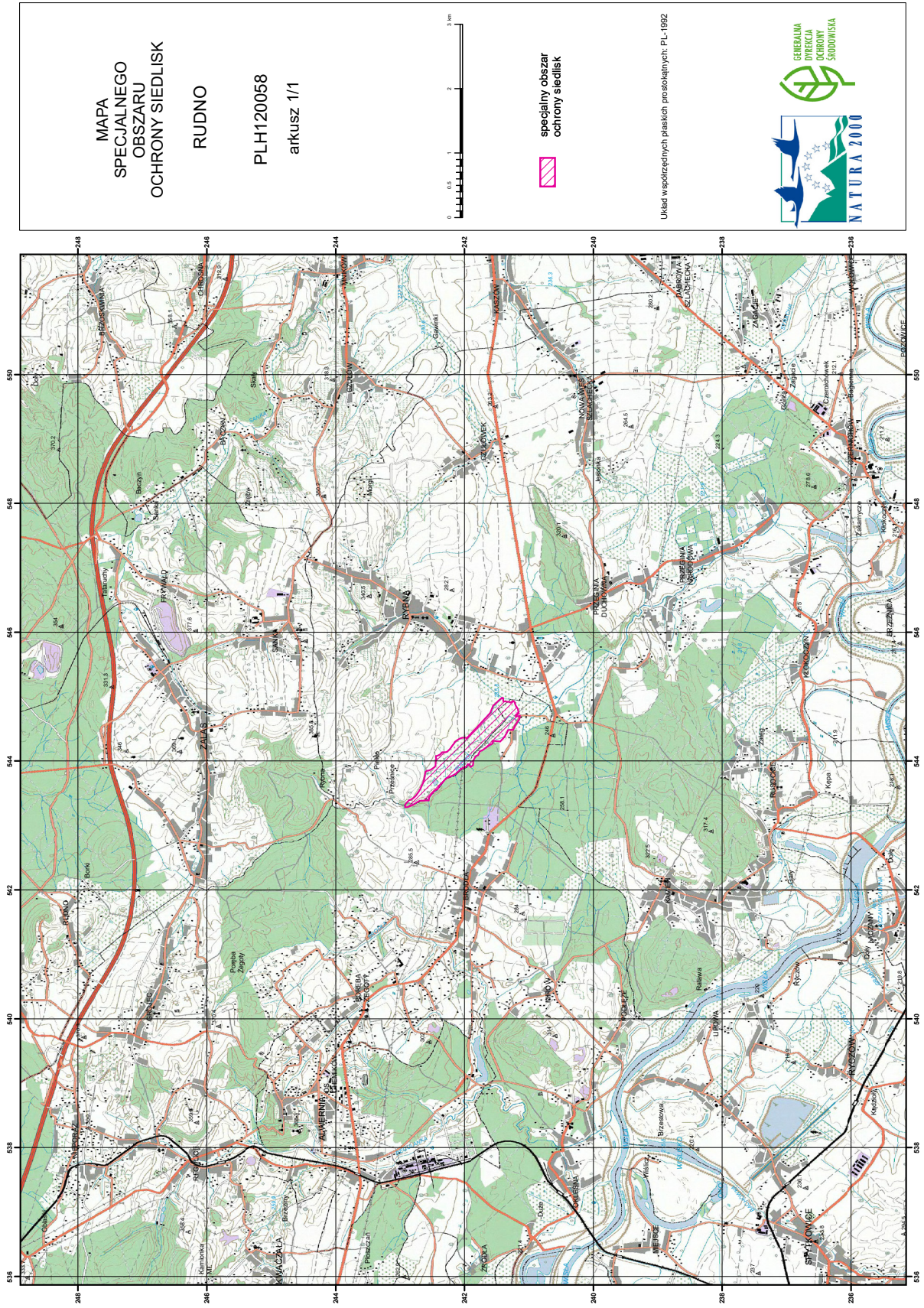
1	2	3
67	241557,20	544855,47
68	241550,59	544865,58
69	241538,53	544876,08
70	241527,65	544883,86
71	241514,82	544892,02
72	241507,43	544904,46
73	241494,21	544916,51
74	241473,22	544936,73
75	241416,85	544983,38
76	241398,96	544976,00
77	241397,80	544928,95
78	241292,31	544915,76
79	241283,21	544909,15
80	241251,81	544928,99
81	241248,89	544932,45
82	241243,84	544934,01
83	241236,93	544929,81
84	241223,71	544917,42
85	241216,27	544895,93
86	241204,70	544859,57
87	241189,00	544834,77
88	241170,82	544807,50
89	241165,86	544776,10
90	241159,47	544748,17
91	241177,36	544741,95
92	241175,80	544727,95
93	241195,24	544721,73
94	241201,02	544720,00
95	241202,35	544718,22
96	241203,33	544694,81
97	241202,00	544693,22
98	241199,60	544692,95
99	241194,02	544693,48
100	241186,30	544694,52
101	241164,92	544697,24
102	241139,42	544700,89
103	241146,25	544663,03
104	241154,42	544641,26

1	2	3
105	241165,04	544626,52
106	241216,27	544547,18
107	241240,34	544498,96
108	241245,78	544485,74
109	241304,70	544485,20
110	241325,09	544479,52
111	241332,48	544468,64
112	241341,03	544443,75
113	241350,75	544423,15
114	241365,53	544398,66
115	241374,47	544375,33
116	241380,69	544373,77
117	241390,80	544363,66
118	241443,97	544303,56
119	241478,73	544306,16
120	241501,06	544307,83
121	241553,21	544313,41
122	241560,69	544314,22
123	241562,32	544281,61
124	241562,64	544275,08
125	241584,12	544259,48
126	241617,71	544243,54
127	241716,03	544170,42
128	241763,29	544148,34
129	241789,40	544091,94
130	241823,58	544076,57
131	241866,10	544006,50
132	241864,69	543963,55
133	241871,03	543934,31
134	241885,47	543919,93
135	241903,72	543909,54
136	241945,03	543951,70
137	241979,14	543908,75
138	241986,25	543905,27
139	242005,34	543908,01
140	242015,38	543892,01
141	242028,34	543890,15
142	242038,22	543888,75

1	2	3
143	242048,48	543880,59
144	242058,36	543882,29
145	242066,04	543875,51
146	242065,85	543868,97
147	242098,38	543837,25
148	242118,97	543823,57
149	242131,56	543804,87
150	242148,34	543795,88
151	242161,83	543785,67
152	242172,90	543783,40
153	242180,62	543777,94
154	242191,69	543775,67
155	242214,19	543759,96
156	242224,06	543761,65
157	242291,95	543728,29
158	242297,55	543717,66
159	242347,05	543659,90
160	242390,39	543616,10
161	242403,40	543612,45
162	242397,04	543596,24
163	242419,69	543562,19
164	242452,72	543548,16
165	242499,31	543503,38
166	242555,36	543429,73
167	242556,63	543416,55
168	242557,05	543412,20
169	242553,59	543390,45
170	242556,61	543390,28
171	242573,44	543389,33
172	242594,03	543387,67
173	242667,29	543385,74
174	242693,49	543385,67
175	242730,87	543363,00
176	242793,98	543326,74
177	242802,28	543321,97
178	242833,19	543304,21
179	242848,54	543297,85
180	242855,50	543295,77

1	2	3
181	242880,85	543288,20
182	242904,61	543283,80
183	242917,41	543284,15
184	242922,37	543287,56
185	242924,54	543290,97
186	242924,23	543298,10
187	242924,85	543310,19

MAPA SPECJALNEGO OBSZARU OCHRONY SIEDLISK RUDNO (PLH120058)



MAPA
SPECJALNEGO
OBSZARU
OCHRONY SIEDLISK
RUDNO
PLH120058
arkusz 1/1



specjalny obszar
ochrony siedlisk

Urząd współdzielnych powiatów prosoblepińskich, PL-1992



Załącznik nr 3

SIEDLISKA PRZYRODNICZE BĘDĄCE PRZEDMIOTEM OCHRONY
NA SPECJALNYM OBSZARZE OCHRONY SIEDLISK RUDNO (PLH120058)

Lp.	Kod ¹⁾	Nazwa
1	6410	Zmiennowilgotne łąki trzęślicowe (<i>Molinion</i>)

¹⁾ Kody siedlisk są zgodne z rozporządzeniem Ministra Środowiska z dnia 13 kwietnia 2010 r. w sprawie siedlisk przyrodniczych oraz gatunków będących przedmiotem zainteresowania Wspólnoty, a także kryteriów wyboru obszarów kwalifikujących się do uznania lub wyznaczenia jako obszary Natura 2000 (Dz. U. z 2014 r. poz. 1713).

Załącznik nr 4

GATUNKI ZWIERZĄT INNYCH NIŻ PTAKI, BĘDĄCE PRZEDMIOTEM OCHRONY
NA SPECJALNYM OBSZARZE OCHRONY SIEDLISK RUDNO (PLH120058)

Lp.	Nazwa polska	Nazwa naukowa	Populacja objęta ochroną
1	modraszek nausitous	<i>Maculinea (Phengaris) nausithous</i>	osiadła
2	modraszek telejus	<i>Maculinea (Phengaris) teleius</i>	osiadła
3	poczwarówka zwężona	<i>Vertigo angustior</i>	osiadła