



DZIENNIK USTAW

RZECZYPOSPOLITEJ POLSKIEJ

Warszawa, dnia 21 stycznia 2022 r.

Poz. 148

ROZPORZĄDZENIE MINISTRA KLIMATU I ŚRODOWISKA¹⁾

z dnia 19 października 2021 r.

w sprawie specjalnego obszaru ochrony siedlisk Leniec w Chorągiewce (PLH040044)

Na podstawie art. 27a ust. 1 ustawy z dnia 16 kwietnia 2004 r. o ochronie przyrody (Dz. U. z 2021 r. poz. 1098 i 1718 oraz z 2022 r. poz. 84) zarządza się, co następuje:

§ 1. 1. Wyznacza się specjalny obszar ochrony siedlisk Leniec w Chorągiewce (PLH040044²⁾), obejmujący obszar 12,09 ha, położony w województwie kujawsko-pomorskim.

2. Granica obszaru, o którym mowa w ust. 1, w postaci wykazu współrzędnych punktów załamania granicy, jest określona w załączniku nr 1 do rozporządzenia.

§ 2. Mapa obszaru, o którym mowa w § 1, jest określona w załączniku nr 2 do rozporządzenia.

§ 3. Obszar, o którym mowa w § 1, wyznacza się w celu:

- 1) trwałej ochrony populacji zagrożonych wyginięciem gatunków roślin lub
- 2) odtworzenia właściwego stanu ochrony gatunków, o których mowa w pkt 1

– w stosunku do przedmiotów ochrony.

§ 4. Przedmiotem ochrony na obszarze, o którym mowa w § 1, są gatunki roślin, określone w załączniku nr 3 do rozporządzenia, oraz ich siedliska.

§ 5. Rozporządzenie wchodzi w życie po upływie 14 dni od dnia ogłoszenia.

Minister Klimatu i Środowiska: *M. Kurtyka*

¹⁾ Minister Klimatu i Środowiska kieruje działem administracji rządowej – środowisko, na podstawie § 1 ust. 2 pkt 4 rozporządzenia Prezesa Rady Ministrów z dnia 6 października 2020 r. w sprawie szczegółowego zakresu działania Ministra Klimatu i Środowiska (Dz. U. z 2021 r. poz. 941).

²⁾ Kod obszaru został określony zgodnie z decyzją wykonawczą Komisji (UE) 2021/161 z dnia 21 stycznia 2021 r. w sprawie przyjęcia czternastego zaktualizowanego wykazu terenów mających znaczenie dla Wspólnoty składających się na kontynentalny region biogeograficzny (notyfikowaną jako dokument nr C(2021) 21) (Dz. Urz. UE L 51 z 15.02.2021, str. 330).

Załączniki do rozporządzenia Ministra Klimatu i Środowiska
z dnia 19 października 2021 r. (poz. 148)

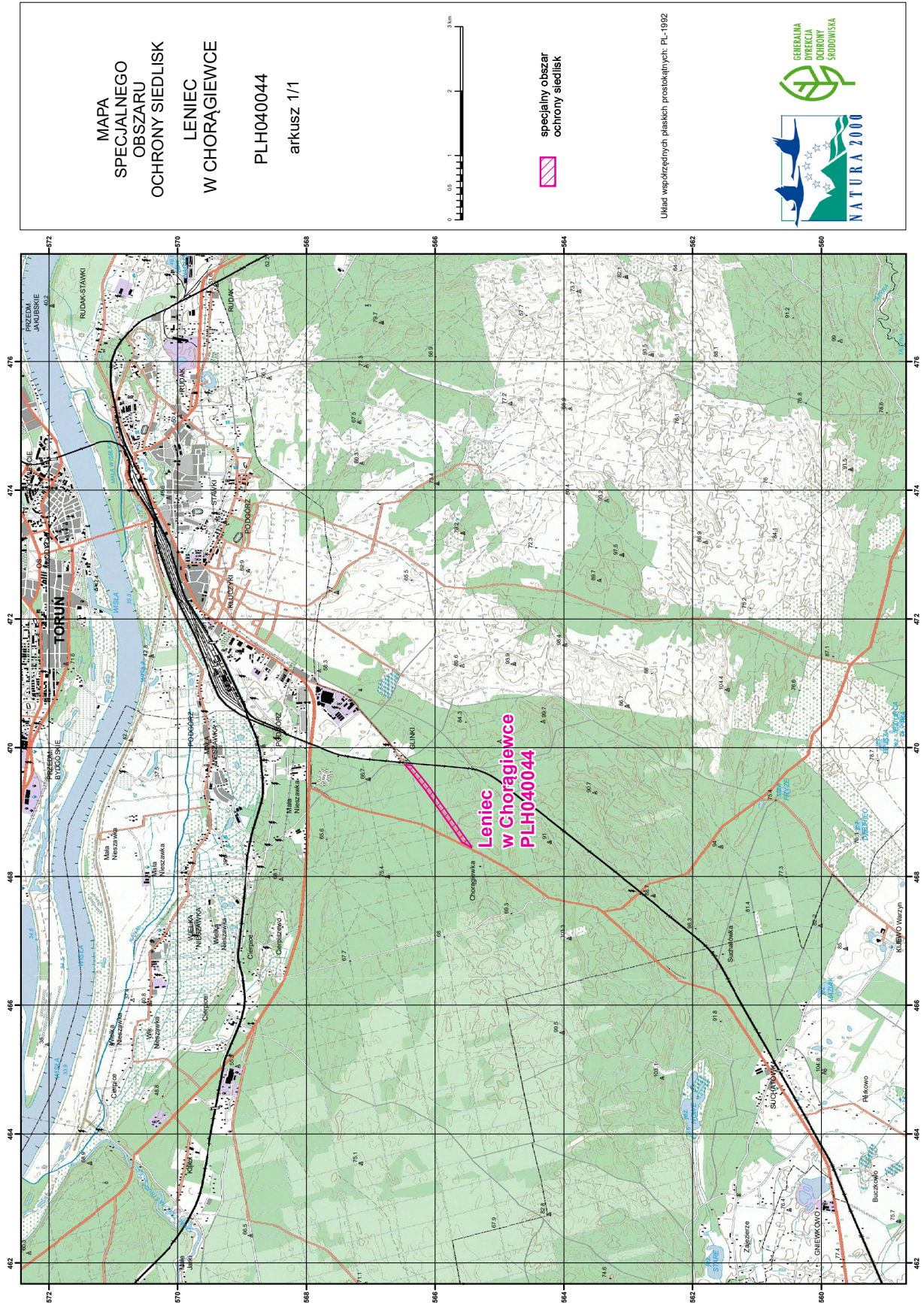
Załącznik nr 1**GRANICA SPECJALNEGO OBSZARU OCHRONY SIEDLISK
LENIEC W CHORAĞIEWCE (PLH040044)**

Numer punktu załamania granicy	Współrzędne punktów załamania granicy (PL-1992) ¹⁾	
	X	Y
1	2	3
1	565435,47	468460,38
2	565435,43	468459,07
3	565435,47	468457,76
4	565435,60	468456,46
5	565435,82	468455,17
6	565436,11	468453,89
7	565436,49	468452,64
8	565436,95	468450,49
9	565455,57	468459,46
10	565544,19	468512,00
11	565582,25	468530,64
12	565633,16	468604,77
13	565633,24	468604,89
14	565688,98	468687,00
15	566160,01	469351,55
16	566223,35	469431,62
17	566223,35	469431,62
18	566362,26	469607,43
19	566468,03	469736,60
20	566443,06	469734,50
21	566365,87	469728,13
22	566211,84	469544,54
23	566211,60	469544,25
24	566140,74	469456,27
25	566140,44	469455,90
26	566140,18	469455,55
27	566087,33	469383,48
28	566087,17	469383,25
29	565851,44	469052,03

¹⁾ Układ współrzędnych płaskich prostokątnych PL-1992 jest jednym z układów tworzących państwowy system odniesień przestrzennych, o którym mowa w przepisach wydanych na podstawie art. 3 ust. 5 ustawy z dnia 17 maja 1989 r. – Prawo geodezyjne i kartograficzne (Dz. U. z 2021 r. poz. 1990).

1	2	3
30	565851,36	469051,92
31	565744,19	468899,12
32	565616,61	468719,61
33	565541,85	468614,82
34	565541,85	468614,82
35	565541,84	468614,81
36	565439,14	468470,67
37	565438,80	468470,18
38	565438,11	468469,07
39	565437,49	468467,92
40	565436,95	468466,72
41	565436,49	468465,50
42	565436,11	468464,25
43	565435,82	468462,97
44	565435,60	468461,68
45	565435,47	468460,38

MAPA SPECJALNEGO OBSZARU OCHRONY SIEDLISK LENIEC W CHORAĞIEWCE (PLH040044)



Załącznik nr 3

GATUNKI ROŚLIN BĘDĄCE PRZEDMIOTEM OCHRONY
NA SPECJALNYM OBSZARZE OCHRONY SIEDLISK LENIEC W CHORĄGIEWCE (PLH040044)

Lp.	Nazwa polska	Nazwa naukowa
1	leniec bezpodkwiatkowy	<i>Thesium ebracteatum</i>