



# DZIENNIK USTAW

## RZECZYPOSPOLITEJ POLSKIEJ

---

Warszawa, dnia 14 lipca 2022 r.

Poz. 1483

### ROZPORZĄDZENIE MINISTRA KLIMATU I ŚRODOWISKA<sup>1)</sup>

z dnia 13 czerwca 2022 r.

#### w sprawie specjalnego obszaru ochrony siedlisk Las Pilczycki (PLH020069)

Na podstawie art. 27a ust. 1 ustawy z dnia 16 kwietnia 2004 r. o ochronie przyrody (Dz. U. z 2022 r. poz. 916) zarządza się, co następuje:

§ 1. 1. Wyznacza się specjalny obszar ochrony siedlisk Las Pilczycki (PLH020069<sup>2)</sup>), obejmujący obszar 120,73 ha, położony w województwie dolnośląskim.

2. Granica obszaru, o którym mowa w ust. 1, w postaci wykazu współrzędnych punktów załamania granicy, jest określona w załączniku nr 1 do rozporządzenia.

§ 2. Mapa obszaru, o którym mowa w § 1, jest określona w załączniku nr 2 do rozporządzenia.

§ 3. Obszar, o którym mowa w § 1, wyznacza się w celu:

- 1) trwałej ochrony:
  - a) siedlisk przyrodniczych,
  - b) populacji zagrożonych wyginięciem gatunków zwierząt innych niż ptaki lub
- 2) odtworzenia właściwego stanu ochrony siedlisk przyrodniczych lub właściwego stanu ochrony gatunków, o których mowa w pkt 1 lit. b

– w stosunku do przedmiotów ochrony.

§ 4. Przedmiotem ochrony na obszarze, o którym mowa w § 1, są:

- 1) siedliska przyrodnicze określone w załączniku nr 3 do rozporządzenia;
- 2) gatunki zwierząt innych niż ptaki, określone w załączniku nr 4 do rozporządzenia, oraz ich siedliska.

§ 5. Rozporządzenie wchodzi w życie po upływie 14 dni od dnia ogłoszenia.

Minister Klimatu i Środowiska: *A. Moskwa*

---

<sup>1)</sup> Minister Klimatu i Środowiska kieruje działem administracji rządowej – środowisko, na podstawie § 1 ust. 2 pkt 3 rozporządzenia Prezesa Rady Ministrów z dnia 27 października 2021 r. w sprawie szczegółowego zakresu działania Ministra Klimatu i Środowiska (Dz. U. poz. 1949).

<sup>2)</sup> Kod obszaru został określony zgodnie z decyzją wykonawczą Komisji (UE) 2022/231 z dnia 16 lutego 2022 r. w sprawie przyjęcia piętnastego zaktualizowanego wykazu terenów mających znaczenie dla Wspólnoty składających się na kontynentalny region biogeograficzny (notyfikowaną jako dokument nr C(2022) 854) (Dz. Urz. UE L 39 z 21.02.2022, str. 14).

Załączniki do rozporządzenia Ministra Klimatu i Środowiska  
z dnia 13 czerwca 2022 r. (poz. 1483)

**Załącznik nr 1****GRANICA SPECJALNEGO OBSZARU OCHRONY SIEDLISK  
LAS PILCZYCKI (PLH020069)**

Numer punktu załamania granicy	Współrzędne punktów załamania granicy (PL-1992) <sup>1)</sup>	
	X	Y
1	2	3
1	367876,66	356669,72
2	367841,67	356712,28
3	367847,47	356722,06
4	367832,88	356744,20
5	367803,88	356756,51
6	367719,39	356853,66
7	367533,19	357084,15
8	367408,39	357254,25
9	367403,44	357316,87
10	367392,92	357367,71
11	367339,19	357477,86
12	367341,23	357536,33
13	367392,28	357635,71
14	367409,39	357711,20
15	367433,55	357884,32
16	367456,70	358036,30
17	367451,66	358138,96
18	367432,54	358227,54
19	367408,39	358285,91
20	367369,13	358345,30
21	367330,88	358377,51
22	367256,40	358431,86
23	367164,81	358477,15
24	367026,92	358533,51
25	366889,03	358574,78
26	366835,68	358582,83
27	366788,38	358580,82
28	366713,90	358564,72
29	366445,16	358473,12

<sup>1)</sup> Układ współrzędnych płaskich prostokątnych PL-1992 jest jednym z układów tworzących państwowy system odniesień przestrzennych, o którym mowa w przepisach wydanych na podstawie art. 3 ust. 5 ustawy z dnia 17 maja 1989 r. – Prawo geodezyjne i kartograficzne (Dz. U. z 2021 r. poz. 1990).

1	2	3
30	366428,05	358454,00
31	366447,17	358445,95
32	366533,73	358448,97
33	366628,54	358463,54
34	366734,31	358488,66
35	366769,17	358481,43
36	366943,67	358445,63
37	366947,68	358432,25
38	367010,66	358407,41
39	367022,26	358390,97
40	367030,56	358378,24
41	366969,21	358358,53
42	366970,72	358353,45
43	367039,34	358139,91
44	367034,56	358137,00
45	367037,86	358130,20
46	367051,77	358097,80
47	367027,26	358046,96
48	367008,99	358009,50
49	366996,44	357992,00
50	366974,02	357972,31
51	366901,19	357946,06
52	366887,44	357943,09
53	366885,96	357942,77
54	366857,21	357936,56
55	366813,30	357927,08
56	366721,24	357906,99
57	366719,59	357786,83
58	366737,39	357783,67
59	366861,96	357800,86
60	366936,21	357832,74
61	366939,20	357827,16
62	366959,68	357729,97
63	366965,05	357621,33
64	366958,90	357585,29
65	366954,78	357565,49
66	366948,64	357549,94
67	366925,62	357507,21

1	2	3
68	366890,58	357478,27
69	366830,34	357434,93
70	366810,30	357410,75
71	366808,99	357409,16
72	366796,85	357396,37
73	366767,59	357372,37
74	366742,65	357357,53
75	366722,90	357346,04
76	366721,25	357345,07
77	366704,99	357335,62
78	366705,15	357342,37
79	366698,92	357338,40
80	366670,04	357344,29
81	366670,73	357348,93
82	366658,19	357339,39
83	366644,54	357345,19
84	366566,72	357378,00
85	366526,69	357409,11
86	366467,50	357481,24
87	366439,56	357523,78
88	366418,86	357542,44
89	366387,83	357532,73
90	366373,36	357524,84
91	366321,69	357496,43
92	366259,39	357461,66
93	366237,64	357449,51
94	366219,29	357439,82
95	366236,33	357384,01
96	366200,22	357379,80
97	366245,95	357347,25
98	366186,37	357300,26
99	366213,16	357307,79
100	366249,07	357320,65
101	366264,16	357322,11
102	366295,69	357310,15
103	366293,66	357305,38
104	366351,40	357256,03
105	366384,88	357236,64

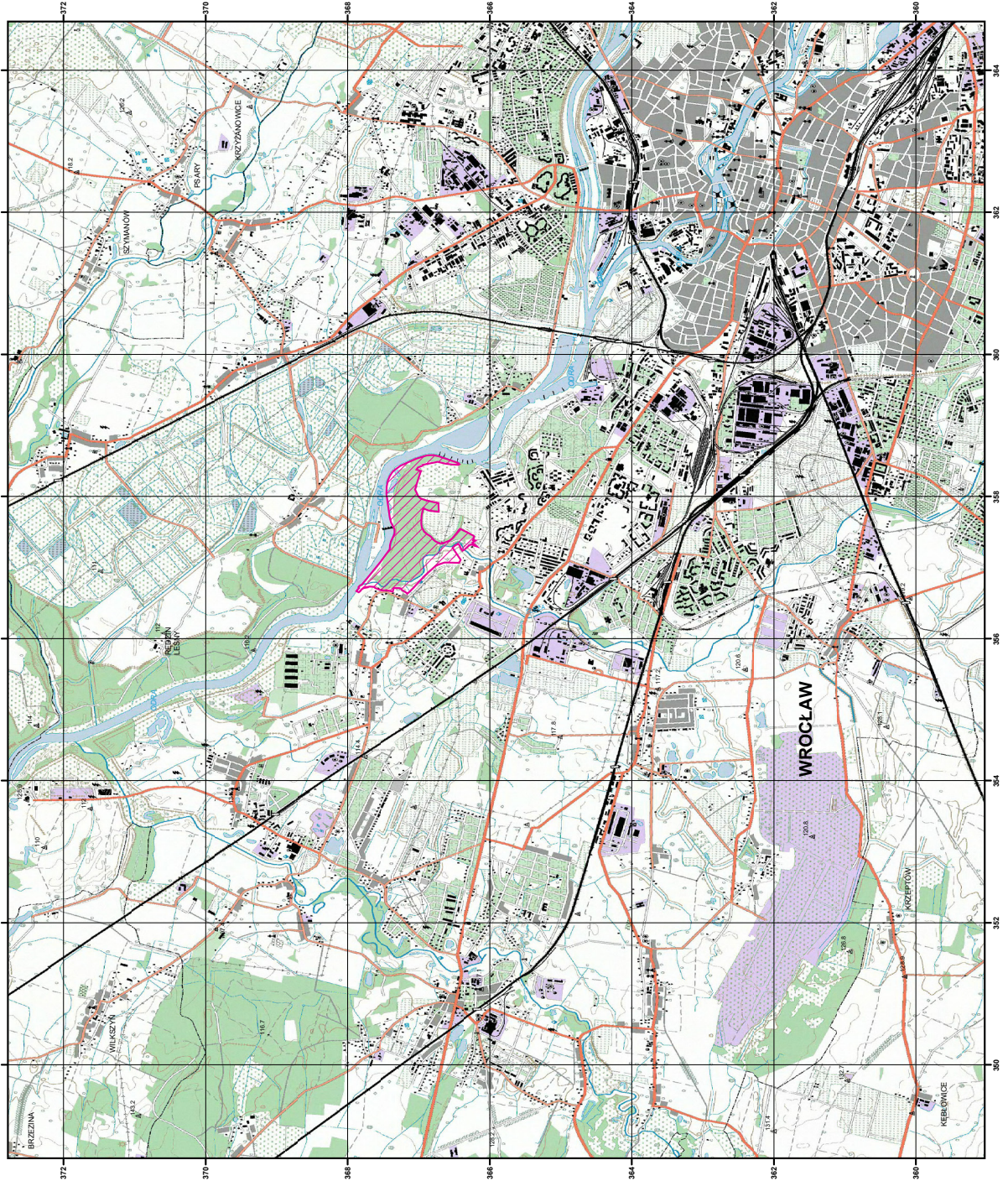
1	2	3
106	366400,22	357256,84
107	366422,73	357300,90
108	366428,28	357314,24
109	366440,39	357324,77
110	366448,36	357326,99
111	366468,59	357321,17
112	366481,87	357314,13
113	366514,64	357284,52
114	366521,54	357278,83
115	366407,17	357107,56
116	366430,06	357067,83
117	366616,98	357071,14
118	366636,86	357069,78
119	366708,11	357046,57
120	366759,95	357023,74
121	366795,26	356994,46
122	366836,26	356956,54
123	366939,79	356861,06
124	366943,58	356855,63
125	366971,77	356825,24
126	367039,95	356751,73
127	367072,79	356716,33
128	367083,68	356704,07
129	367129,41	356659,76
130	367134,45	356654,82
131	367160,75	356627,81
132	367168,65	356636,49
133	367189,23	356653,92
134	367200,30	356661,51
135	367211,08	356668,91
136	367226,79	356678,35
137	367233,95	356682,59
138	367255,23	356706,11
139	367273,77	356711,59
140	367342,91	356710,26
141	367353,64	356711,24
142	367365,04	356660,91
143	367452,32	356680,50

1	2	3
144	367488,91	356675,00
145	367523,13	356678,02
146	367609,69	356711,24
147	367628,44	356727,46
148	367688,19	356730,45
149	367732,76	356724,74
150	367731,82	356720,13
151	367776,56	356710,56
152	367801,85	356694,18
153	367811,24	356683,81
154	367818,28	356671,73
155	367827,34	356661,67
156	367842,94	356652,61
157	367861,56	356659,15
158	367876,66	356669,72



Załącznik nr 2

MAPA SPECJALNEGO OBSZARU OCHRONY SIEDLISK LAS PILCZYCKI (PLH020069)



MAPA  
SPECJALNEGO  
OBSZARU  
OCHRONY SIEDLISK  
LAS PILCZYCKI  
PLH020069  
arkusz 1/1



specjalny obszar  
ochrony siedlisk

Układ współrzędnych płaskich prostokątnych: PL-1992



## Załącznik nr 3

SIEDLISKA PRZYRODNICZE BĘDĄCE PRZEDMIOTEM OCHRONY  
NA SPECJALNYM OBSZARZE OCHRONY SIEDLISK LAS PILCZYCKI (PLH020069)

Lp.	Kod <sup>1)</sup>	Nazwa
1	6430	Ziołorośla górskie ( <i>Adenostylion alliariae</i> ) i ziołorośla nadrzeczne ( <i>Convolvuletalia sepium</i> )
2	6440	Łąki selernicowe ( <i>Cnidion dubii</i> )
3	9170	Grąd środkowoeuropejski i subkontynentalny ( <i>Galio-Carpinetum</i> , <i>Tilio-Carpinetum</i> )
4	91E0	Łęgi wierzbowe, topolowe, olszowe i jesionowe ( <i>Salicetum albo-fragilis</i> , <i>Populetum albae</i> , <i>Alnenion glutinoso-incanae</i> ) i olsy źródliskowe
5	91F0	Łęgowe lasy dębowo-wiązowo-jesionowe ( <i>Ficario-Ulmetum</i> )

<sup>1)</sup> Kody siedlisk są zgodne z rozporządzeniem Ministra Środowiska z dnia 13 kwietnia 2010 r. w sprawie siedlisk przyrodniczych oraz gatunków będących przedmiotem zainteresowania Wspólnoty, a także kryteriów wyboru obszarów kwalifikujących się do uznania lub wyznaczenia jako obszary Natura 2000 (Dz. U. z 2014 r. poz. 1713).



## Załącznik nr 4

GATUNKI ZWIERZĄT INNYCH NIŻ PTAKI, BĘDĄCE PRZEDMIOTEM OCHRONY  
NA SPECJALNYM OBSZARZE OCHRONY SIEDLISK LAS PILCZYCKI (PLH020069)

Lp.	Nazwa polska	Nazwa naukowa	Populacja objęta ochroną
1	czerwończyk nieparek	<i>Lycaena dispar</i>	osiadła
2	kozióróg dębosz	<i>Cerambyx cerdo</i>	osiadła
3	modraszek telejus	<i>Maculinea (Phengaris) teleius</i>	osiadła
4	mopek	<i>Barbastella barbastellus</i>	rozrodcza
5	nocek łydkowłosy	<i>Myotis dasycneme</i>	rozrodcza
6	pachnica dębowa	<i>Osmoderma eremita (Osmoderma barnabita)</i>	osiadła
7	przeplatka maturalna	<i>Hypodryas maturalna</i>	osiadła