



# DZIENNIK USTAW

## RZECZYPOSPOLITEJ POLSKIEJ

---

Warszawa, dnia 20 lipca 2022 r.

Poz. 1516

### ROZPORZĄDZENIE MINISTRA KLIMATU I ŚRODOWISKA<sup>1)</sup>

z dnia 13 czerwca 2022 r.

#### w sprawie specjalnego obszaru ochrony siedlisk Zagórzyckie Łąki (PLH020053)

Na podstawie art. 27a ust. 1 ustawy z dnia 16 kwietnia 2004 r. o ochronie przyrody (Dz. U. z 2022 r. poz. 916) zarządza się, co następuje:

§ 1. 1. Wyznacza się specjalny obszar ochrony siedlisk Zagórzyckie Łąki (PLH020053<sup>2)</sup>), obejmujący obszar 356,26 ha, położony w województwie dolnośląskim.

2. Granica obszaru, o którym mowa w ust. 1, w postaci wykazu współrzędnych punktów załamania granicy, jest określona w załączniku nr 1 do rozporządzenia.

§ 2. Mapa obszaru, o którym mowa w § 1, jest określona w załączniku nr 2 do rozporządzenia.

§ 3. Obszar, o którym mowa w § 1, wyznacza się w celu:

- 1) trwałej ochrony:
  - a) siedlisk przyrodniczych,
  - b) populacji zagrożonych wyginięciem gatunków zwierząt innych niż ptaki lub
- 2) odtworzenia właściwego stanu ochrony siedlisk przyrodniczych lub właściwego stanu ochrony gatunków, o których mowa w pkt 1 lit. b

– w stosunku do przedmiotów ochrony.

§ 4. Przedmiotem ochrony na obszarze, o którym mowa w § 1, są:

- 1) siedliska przyrodnicze określone w załączniku nr 3 do rozporządzenia;
- 2) gatunki zwierząt innych niż ptaki, określone w załączniku nr 4 do rozporządzenia, oraz ich siedliska.

§ 5. Rozporządzenie wchodzi w życie po upływie 14 dni od dnia ogłoszenia.

Minister Klimatu i Środowiska: *A. Moskwa*

---

<sup>1)</sup> Minister Klimatu i Środowiska kieruje działem administracji rządowej – środowisko, na podstawie § 1 ust. 2 pkt 3 rozporządzenia Prezesa Rady Ministrów z dnia 27 października 2021 r. w sprawie szczegółowego zakresu działania Ministra Klimatu i Środowiska (Dz. U. poz. 1949).

<sup>2)</sup> Kod obszaru został określony zgodnie z decyzją wykonawczą Komisji (UE) 2022/231 z dnia 16 lutego 2022 r. w sprawie przyjęcia piętnastego zaktualizowanego wykazu terenów mających znaczenie dla Wspólnoty składających się na kontynentalny region biogeograficzny (notyfikowaną jako dokument nr C(2022) 854) (Dz. Urz. UE L 39 z 21.02.2022, str. 14).

Załączniki do rozporządzenia Ministra Klimatu i Środowiska  
z dnia 13 czerwca 2022 r. (poz. 1516)

**Załącznik nr 1****GRANICA SPECJALNEGO OBSZARU OCHRONY SIEDLISK  
ZAGÓRZYCKIE ŁĄKI (PLH020053)**

Numer punktu załamania granicy	Współrzędne punktów załamania granicy (PL-1992) <sup>1)</sup>	
	X	Y
1	2	3
1	380843,94	327690,51
2	380785,97	327786,21
3	380790,11	327788,85
4	380825,12	327811,60
5	380835,23	327817,34
6	380874,82	327757,21
7	380877,16	327761,09
8	380892,32	327781,32
9	380901,42	327793,38
10	380917,53	327814,46
11	380935,05	327843,86
12	380942,34	327860,86
13	380950,16	327893,73
14	380844,02	327890,91
15	380838,94	327896,20
16	380832,53	327926,25
17	380837,36	327928,86
18	380814,89	328038,40
19	380815,83	328121,81
20	380820,10	328153,16
21	380820,19	328231,86
22	380823,95	328263,28
23	380842,93	328336,40
24	380833,18	328385,67
25	380868,47	328394,80
26	380845,30	328409,09
27	380828,46	328419,95
28	380815,76	328432,10
29	380809,10	328443,28

<sup>1)</sup> Układ współrzędnych płaskich prostokątnych PL-1992 jest jednym z układów tworzących państwowy system odniesień przestrzennych, o którym mowa w przepisach wydanych na podstawie art. 3 ust. 5 ustawy z dnia 17 maja 1989 r. – Prawo geodezyjne i kartograficzne (Dz. U. z 2021 r. poz. 1990).

1	2	3
30	380794,81	328485,81
31	380783,85	328499,48
32	380775,92	328512,58
33	380759,76	328511,40
34	380756,25	328510,86
35	380744,85	328515,36
36	380720,26	328545,71
37	380683,69	328603,30
38	380617,89	328582,19
39	380612,04	328584,92
40	380577,32	328660,86
41	380585,53	328677,53
42	380582,18	328688,60
43	380574,24	328690,35
44	380557,17	328714,40
45	380542,40	328735,18
46	380470,86	328835,92
47	380544,90	328875,25
48	380505,03	328947,84
49	380493,11	328965,68
50	380488,35	328975,17
51	380419,09	329015,05
52	380230,63	329069,18
53	380183,79	329175,19
54	380163,31	329235,98
55	380251,19	329289,86
56	380264,37	329268,67
57	380297,49	329284,03
58	380329,14	329213,41
59	380370,12	329230,21
60	380329,33	329327,35
61	380316,67	329357,56
62	380279,35	329420,70
63	380261,19	329447,63
64	380258,16	329451,74
65	380236,79	329479,17
66	380210,51	329516,15
67	380204,32	329525,16

1	2	3
68	380190,88	329557,84
69	380175,18	329606,23
70	380173,37	329700,14
71	380159,49	329727,08
72	380156,32	329740,25
73	380152,42	329768,50
74	380150,99	329792,49
75	380226,80	329987,68
76	380228,03	330001,74
77	380159,58	330216,72
78	380164,49	330219,63
79	380116,30	330344,02
80	380092,59	330384,06
81	379698,88	330284,80
82	379653,90	330365,49
83	379647,66	330362,29
84	379575,39	330316,79
85	379526,88	330334,95
86	379451,22	330318,86
87	379454,21	330304,02
88	379445,47	330284,55
89	379415,73	330245,67
90	379410,58	330241,03
91	379399,21	330238,79
92	379356,92	330185,94
93	379306,05	330097,99
94	379310,97	330064,90
95	379305,15	330052,31
96	379238,10	329984,84
97	379208,52	329973,89
98	379147,35	329881,23
99	379145,30	329878,32
100	379140,97	329872,00
101	379079,28	329825,91
102	379070,67	329815,15
103	379061,07	329776,88
104	379018,44	329681,63
105	379017,14	329678,74

1	2	3
106	379011,15	329679,50
107	379017,26	329691,76
108	379028,27	329718,89
109	378993,02	329706,67
110	378928,76	329539,39
111	378932,37	329495,87
112	378930,68	329490,84
113	378857,84	329534,34
114	378815,67	329425,14
115	378996,60	329451,42
116	378996,99	329456,23
117	378996,06	329460,08
118	378996,77	329473,87
119	378997,27	329477,65
120	379003,40	329486,12
121	379009,80	329492,42
122	379008,82	329504,78
123	379015,57	329517,20
124	379014,34	329523,06
125	379023,49	329528,19
126	379020,77	329534,52
127	379016,13	329535,38
128	379014,46	329537,42
129	379014,43	329539,66
130	379018,75	329549,11
131	379017,62	329550,77
132	379008,44	329550,73
133	379007,17	329552,05
134	379006,85	329562,89
135	378995,65	329571,90
136	378995,11	329573,51
137	379000,10	329576,13
138	378999,46	329578,03
139	378995,36	329583,51
140	379001,83	329585,01
141	379095,24	329584,63
142	379171,10	329373,35
143	379173,76	329364,32

1	2	3
144	379203,95	329362,99
145	379198,65	329298,25
146	379179,58	329251,60
147	379182,70	329220,35
148	379183,92	329216,02
149	379203,16	329148,35
150	379224,40	329110,58
151	379284,19	329113,95
152	379293,06	329114,45
153	379349,24	329013,95
154	379410,80	328888,75
155	379507,67	328662,43
156	379567,07	328523,62
157	379561,80	328521,45
158	379518,08	328495,25
159	379480,06	328468,04
160	379501,43	328446,52
161	379516,25	328409,75
162	379523,32	328391,54
163	379511,88	328296,29
164	379481,86	328235,16
165	379423,05	328190,26
166	379445,28	328092,10
167	379448,99	328088,80
168	379406,89	328040,94
169	379403,54	328031,76
170	379413,24	328003,36
171	379529,67	327964,15
172	379618,26	327904,81
173	379660,50	327875,09
174	379696,13	327861,72
175	379698,73	327861,49
176	379741,50	327857,78
177	379894,85	327888,39
178	379900,30	327889,48
179	380051,12	327808,42
180	380181,02	327777,40
181	380188,26	327772,74

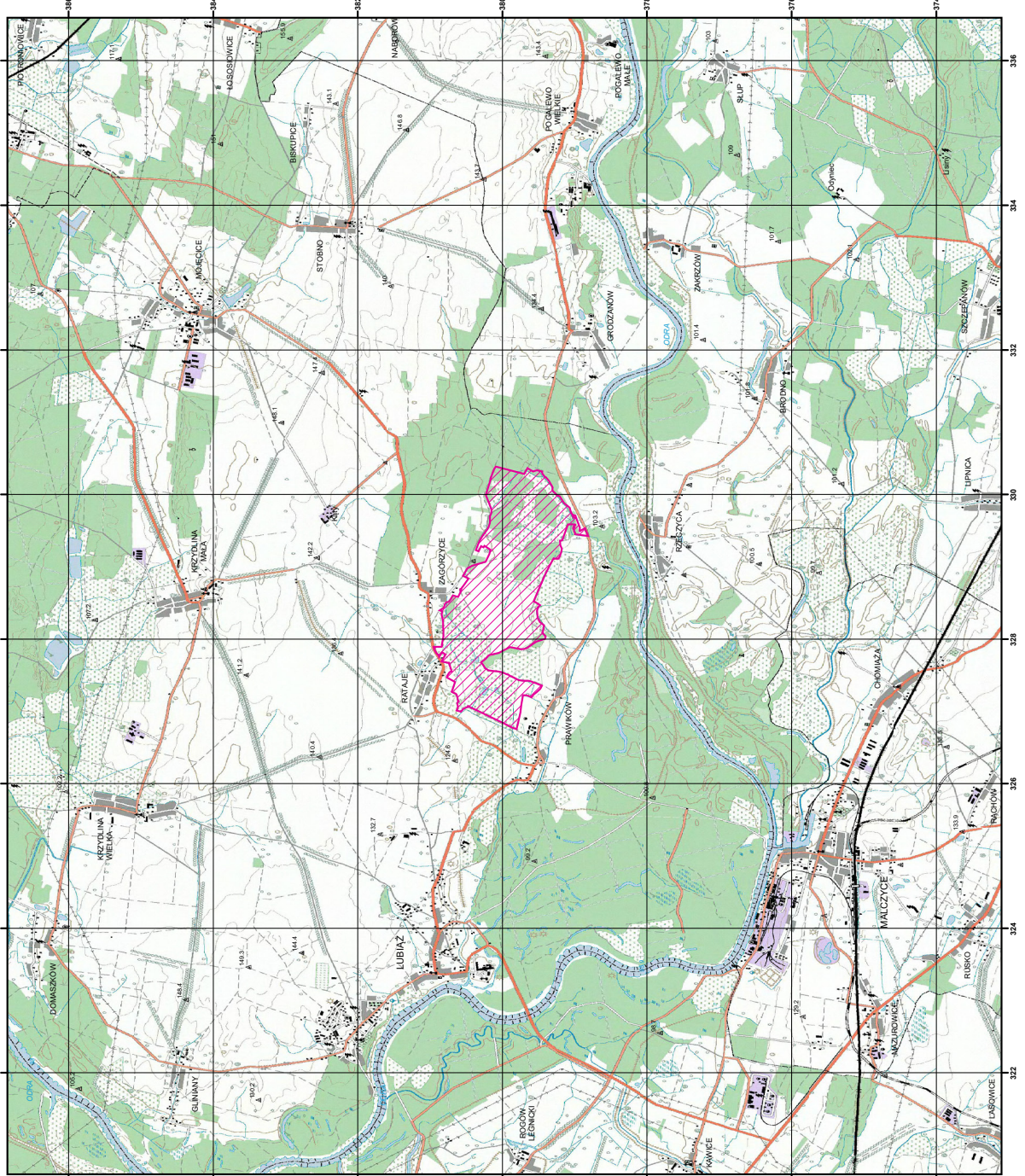
1	2	3
182	380193,76	327769,20
183	380204,35	327762,40
184	380232,79	327727,19
185	380286,48	327685,71
186	380292,75	327683,29
187	380295,08	327674,93
188	380271,03	327648,10
189	380244,85	327604,37
190	380224,50	327589,33
191	380194,27	327566,71
192	380131,45	327557,04
193	380084,28	327554,05
194	380050,61	327551,98
195	380012,47	327540,12
196	380000,45	327536,77
197	379995,10	327536,01
198	379976,78	327530,48
199	379937,08	327514,06
200	379917,80	327505,67
201	379895,28	327490,40
202	379849,10	327468,76
203	379831,52	327460,35
204	379774,36	327431,28
205	379713,28	327423,42
206	379646,22	327422,84
207	379624,01	327418,86
208	379594,91	327409,76
209	379566,43	327399,43
210	379552,55	327394,65
211	379547,95	327392,17
212	379494,45	327372,78
213	379454,87	327355,55
214	379471,16	327320,14
215	379478,36	327308,97
216	379526,01	327267,77
217	379563,08	327238,83
218	379575,21	327225,22
219	379586,39	327213,48

1	2	3
220	379596,52	327198,09
221	379598,44	327193,05
222	379656,57	327221,68
223	379716,97	327226,02
224	379728,76	327149,44
225	379731,85	327125,67
226	379739,97	327072,43
227	379750,08	326998,39
228	379752,01	326993,03
229	379770,86	326900,00
230	379780,27	326861,03
231	379804,37	326752,93
232	379841,93	326765,76
233	379846,90	326767,29
234	379980,98	326833,96
235	380007,50	326846,70
236	380170,21	326924,63
237	380358,92	327016,78
238	380360,13	327017,48
239	380362,42	327018,79
240	380414,76	327043,37
241	380423,55	327047,65
242	380475,27	327072,72
243	380472,80	327065,15
244	380537,39	327038,58
245	380573,71	326997,26
246	380636,69	327011,11
247	380622,41	327038,37
248	380619,71	327052,82
249	380619,16	327070,24
250	380626,17	327113,83
251	380613,38	327136,01
252	380605,86	327138,66
253	380616,60	327158,02
254	380623,98	327186,20
255	380634,09	327230,77
256	380643,24	327242,22
257	380648,03	327243,96



1	2	3
258	380659,50	327251,07
259	380703,46	327269,69
260	380669,26	327366,77
261	380656,28	327406,73
262	380771,63	327469,35
263	380765,31	327488,69
264	380730,33	327539,68
265	380704,40	327553,36
266	380739,56	327666,61
267	380741,41	327672,15
268	380762,12	327671,23
269	380843,94	327690,51

MAPA SPECJALNEGO OBSZARU OCHRONY SIEDLISK ZAGÓRZYCKIE ŁĄKI (PLH020053)



MAPA  
SPECJALNEGO  
OBSZARU  
OCHRONY SIEDLISK  
ZAGÓRZYCKIE ŁĄKI

PLH020053  
arkusz 1/1

0 0,5 1 2 3 km

specjalny obszar  
ochrony siedlisk

Układ współrzędnych płaskich prostokątnych: PL-1992

## Załącznik nr 3

SIEDLISKA PRZYRODNICZE BĘDĄCE PRZEDMIOTEM OCHRONY  
NA SPECJALNYM OBSZARZE OCHRONY SIEDLISK ZAGÓRZYCKIE ŁĄKI (PLH020053)

Lp.	Kod <sup>1)</sup>	Nazwa
1	6120	Ciepłolubne, śródładowe murawy napiaskowe ( <i>Koelerion glaucae</i> )
2	6410	Zmiennowilgotne łąki trzęślicowe ( <i>Molinion</i> )
3	6430	Ziołorośla górskie ( <i>Adenostylion alliariae</i> ) i ziołorośla nadrzeczne ( <i>Convolvuletalia sepium</i> )
4	6510	Niżowe i górskie świeże łąki użytkowane ekstensywnie ( <i>Arrhenatherion elatioris</i> )
5	9170	Grąd środkowoeuropejski i subkontynentalny ( <i>Galio-Carpinetum</i> , <i>Tilio-Carpinetum</i> )
6	9190	Kwaśne dąbrowy ( <i>Quercion robori-petraeae</i> )
7	91E0	Łęgi wierzbowe, topolowe, olszowe i jesionowe ( <i>Salicetum albo-fragilis</i> , <i>Populetum albae</i> , <i>Alnenion glutinoso-incanae</i> ) i olsy źródliskowe

<sup>1)</sup> Kody siedlisk są zgodne z rozporządzeniem Ministra Środowiska z dnia 13 kwietnia 2010 r. w sprawie siedlisk przyrodniczych oraz gatunków będących przedmiotem zainteresowania Wspólnoty, a także kryteriów wyboru obszarów kwalifikujących się do uznania lub wyznaczenia jako obszary Natura 2000 (Dz. U. z 2014 r. poz. 1713).

## Załącznik nr 4

GATUNKI ZWIERZĄT INNYCH NIŻ PTAKI, BĘDĄCE PRZEDMIOTEM OCHRONY  
NA SPECJALNYM OBSZARZE OCHRONY SIEDLISK ZAGÓRZYCKIE ŁĄKI (PLH020053)

Lp.	Nazwa polska	Nazwa naukowa	Populacja objęta ochroną
1	barczatka kataks	<i>Eriogaster catax</i>	osiadła
2	czerwończyk nieparek	<i>Lycaena dispar</i>	osiadła
3	modraszek nausitous	<i>Maculinea (Phengaris) nausithous</i>	osiadła
4	modraszek telejus	<i>Maculinea (Phengaris) teleius</i>	osiadła
5	poczwarówka zwężona	<i>Vertigo angustior</i>	osiadła
6	przeplatka aurinia	<i>Euphydryas (Eurodryas, Hypodryas) aurinia</i>	osiadła
7	przeplatka maturalna	<i>Hypodryas maturalna</i>	osiadła