



DZIENNIK USTAW

RZECZYPOSPOLITEJ POLSKIEJ

Warszawa, dnia 25 lipca 2022 r.

Poz. 1547

ROZPORZĄDZENIE MINISTRA KLIMATU I ŚRODOWISKA¹⁾

z dnia 13 czerwca 2022 r.

w sprawie specjalnego obszaru ochrony siedlisk Stawy Sobieszowskie (PLH020044)

Na podstawie art. 27a ust. 1 ustawy z dnia 16 kwietnia 2004 r. o ochronie przyrody (Dz. U. z 2022 r. poz. 916) zarządza się, co następuje:

§ 1. 1. Wyznacza się specjalny obszar ochrony siedlisk Stawy Sobieszowskie (PLH020044²⁾), obejmujący obszar 215,16 ha, położony w województwie dolnośląskim.

2. Granica obszaru, o którym mowa w ust. 1, w postaci wykazu współrzędnych punktów załamania granicy, jest określona w załączniku nr 1 do rozporządzenia.

§ 2. Mapa obszaru, o którym mowa w § 1, jest określona w załączniku nr 2 do rozporządzenia.

§ 3. Obszar, o którym mowa w § 1, wyznacza się w celu:

- 1) trwałej ochrony:
 - a) siedlisk przyrodniczych,
 - b) populacji zagrożonych wyginięciem gatunków zwierząt innych niż ptaki lub
- 2) odtworzenia właściwego stanu ochrony siedlisk przyrodniczych lub właściwego stanu ochrony gatunków, o których mowa w pkt 1 lit. b

– w stosunku do przedmiotów ochrony.

§ 4. Przedmiotem ochrony na obszarze, o którym mowa w § 1, są:

- 1) siedliska przyrodnicze określone w załączniku nr 3 do rozporządzenia;
- 2) gatunki zwierząt innych niż ptaki, określone w załączniku nr 4 do rozporządzenia, oraz ich siedliska.

§ 5. Rozporządzenie wchodzi w życie po upływie 14 dni od dnia ogłoszenia.

Minister Klimatu i Środowiska: *A. Moskwa*

¹⁾ Minister Klimatu i Środowiska kieruje działem administracji rządowej – środowisko, na podstawie § 1 ust. 2 pkt 3 rozporządzenia Prezesa Rady Ministrów z dnia 27 października 2021 r. w sprawie szczegółowego zakresu działania Ministra Klimatu i Środowiska (Dz. U. poz. 1949).

²⁾ Kod obszaru został określony zgodnie z decyzją wykonawczą Komisji (UE) 2022/231 z dnia 16 lutego 2022 r. w sprawie przyjęcia piętnastego zaktualizowanego wykazu terenów mających znaczenie dla Wspólnoty składających się na kontynentalny region biogeograficzny (notyfikowaną jako dokument nr C(2022) 854) (Dz. Urz. UE L 39 z 21.02.2022, str. 14).

Załączniki do rozporządzenia Ministra Klimatu i Środowiska
z dnia 13 czerwca 2022 r. (poz. 1547)

Załącznik nr 1

GRANICA SPECJALNEGO OBSZARU OCHRONY SIEDLISK
STAWY SOBIESZOWSKIE (PLH020044)

Numer punktu załamania granicy	Współrzędne punktów załamania granicy (PL-1992) ¹⁾	
	X	Y
1	2	3
1	336340,54	266009,78
2	336340,51	266009,59
3	336340,31	266009,56
4	336335,27	266008,90
5	336316,49	266004,32
6	336251,71	265988,50
7	336247,83	265987,45
8	336241,15	265987,08
9	336223,27	265987,83
10	336183,28	265984,04
11	336174,58	265981,80
12	336155,06	265989,33
13	336145,92	265992,87
14	336119,10	265995,98
15	336106,60	265995,06
16	336081,02	265990,42
17	336060,54	265987,75
18	336056,95	265981,62
19	336047,37	265990,42
20	336038,35	265995,41
21	336034,37	265999,15
22	336027,70	266013,40
23	336014,63	266020,80
24	336010,97	266017,53
25	335999,78	266008,58
26	335972,85	266028,34
27	335929,31	266039,20
28	335857,22	266044,08
29	335814,13	266075,99

¹⁾ Układ współrzędnych płaskich prostokątnych PL-1992 jest jednym z układów tworzących państwowy system odniesień przestrzennych, o którym mowa w przepisach wydanych na podstawie art. 3 ust. 5 ustawy z dnia 17 maja 1989 r. – Prawo geodezyjne i kartograficzne (Dz. U. z 2021 r. poz. 1990).

1	2	3
30	335779,44	266093,25
31	335763,56	266093,38
32	335746,66	266081,18
33	335731,68	266070,35
34	335711,38	266055,69
35	335696,76	266048,10
36	335681,95	266051,61
37	335674,87	266055,93
38	335669,83	266070,84
39	335667,09	266093,10
40	335665,87	266119,35
41	335662,18	266128,27
42	335652,42	266135,55
43	335640,95	266132,15
44	335626,24	266114,85
45	335617,07	266104,08
46	335604,81	266091,23
47	335600,82	266075,61
48	335598,98	266063,43
49	335597,73	266063,54
50	335570,95	266054,98
51	335556,46	266050,35
52	335518,92	266038,37
53	335494,63	266041,30
54	335430,60	266080,03
55	335427,69	266095,51
56	335417,15	266083,98
57	335413,03	266079,29
58	335400,29	266064,45
59	335395,84	266059,27
60	335384,23	266040,10
61	335355,22	266007,51
62	335328,42	265988,51
63	335434,48	265953,55
64	335499,53	265931,26
65	335592,21	265899,91
66	335623,78	265889,29
67	335645,92	265881,71

1	2	3
68	335641,07	265875,36
69	335547,40	265752,96
70	335608,35	265730,92
71	335665,92	265709,98
72	335630,44	265682,84
73	335589,63	265630,20
74	335533,24	265558,84
75	335498,85	265513,57
76	335495,96	265509,76
77	335459,38	265462,24
78	335424,72	265417,07
79	335421,71	265413,19
80	335419,99	265410,60
81	335414,74	265403,72
82	335359,33	265332,79
83	335357,75	265330,83
84	335335,74	265306,44
85	335332,97	265303,26
86	335306,46	265269,92
87	335304,51	265267,39
88	335333,23	265244,36
89	335290,76	265189,67
90	335309,64	265179,83
91	335322,22	265173,27
92	335342,13	265165,59
93	335346,91	265163,74
94	335366,68	265156,13
95	335369,72	265154,95
96	335374,22	265153,22
97	335371,88	265122,90
98	335371,48	265117,71
99	335371,12	265112,93
100	335392,55	265080,32
101	335385,14	265075,48
102	335323,64	265024,73
103	335296,33	265003,45
104	335300,68	265000,63
105	335357,50	264936,84

1	2	3
106	335380,61	264921,36
107	335380,82	264921,25
108	335436,96	264886,23
109	335501,20	264823,95
110	335505,11	264820,09
111	335545,42	264780,27
112	335578,16	264747,92
113	335585,29	264740,93
114	335728,04	264923,04
115	335806,97	265023,63
116	335817,25	265017,23
117	335838,07	265004,30
118	335893,50	265074,65
119	335942,78	265069,71
120	335962,10	265060,40
121	335962,30	265060,31
122	335962,30	265060,30
123	335962,28	265060,26
124	335962,18	265059,98
125	335961,14	265057,21
126	335960,05	265054,27
127	335959,03	265051,55
128	335955,79	265042,86
129	335953,51	265036,77
130	335947,19	265019,27
131	335939,04	264999,68
132	335931,16	264981,24
133	335916,35	264961,57
134	336064,07	264892,48
135	336070,37	264890,12
136	336074,77	264888,58
137	336087,18	264884,05
138	336089,74	264901,24
139	336100,90	264923,64
140	336117,57	264952,80
141	336120,59	264963,60
142	336122,40	264971,98
143	336118,72	264985,81

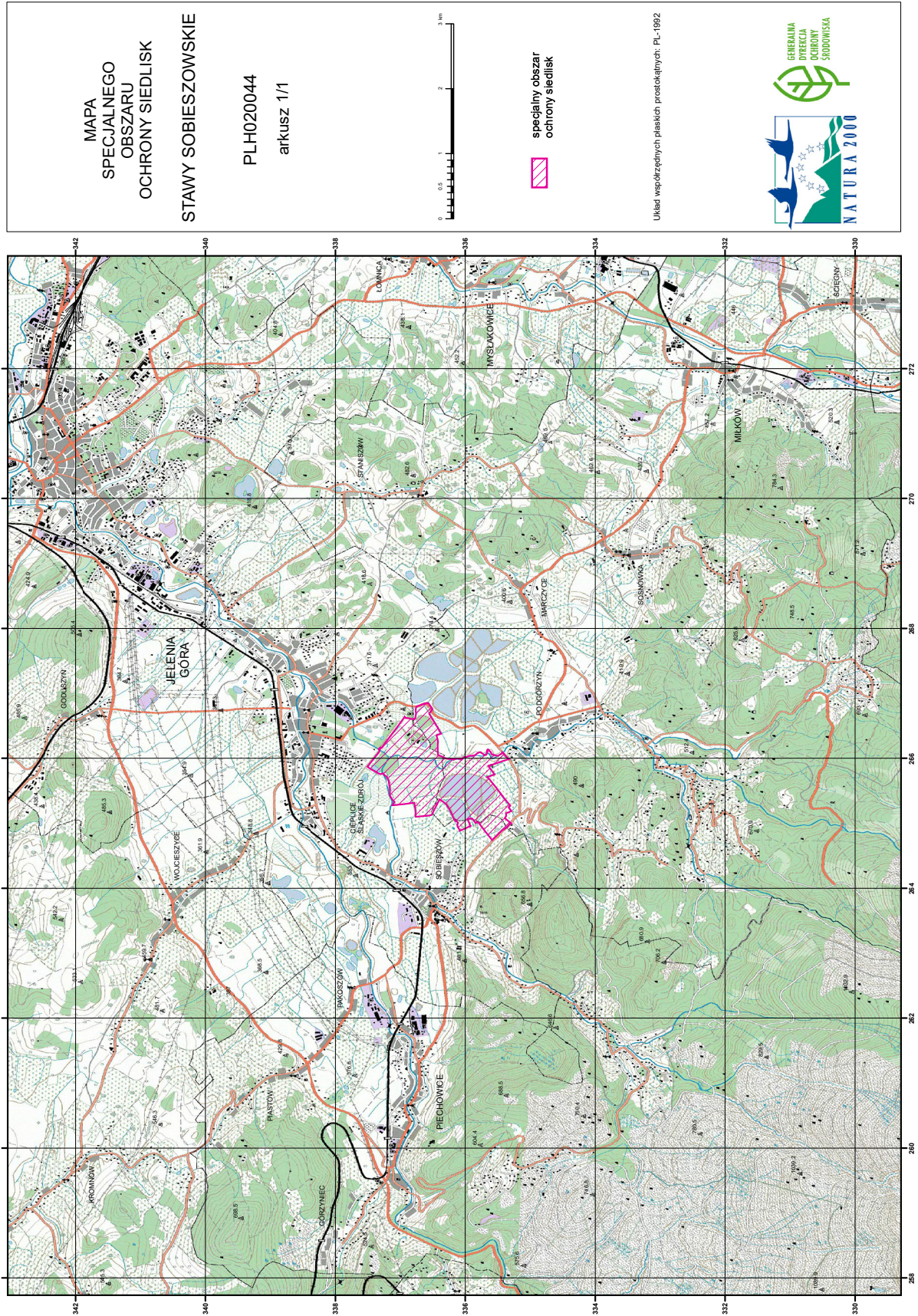
1	2	3
144	336115,07	264995,27
145	336111,09	265005,58
146	336110,91	265005,67
147	336124,58	265018,72
148	336139,63	265037,03
149	336148,15	265031,48
150	336158,79	265046,15
151	336158,86	265046,39
152	336170,03	265062,39
153	336191,05	265101,58
154	336195,87	265121,60
155	336240,52	265209,49
156	336282,95	265279,83
157	336321,26	265315,89
158	336336,81	265326,94
159	336352,82	265338,32
160	336361,98	265344,84
161	336396,55	265367,65
162	336398,59	265363,81
163	336486,40	265189,94
164	336515,37	265129,84
165	336552,32	265119,69
166	336603,10	265113,50
167	336626,06	265111,44
168	336764,42	265097,60
169	336767,12	265117,27
170	336761,07	265160,27
171	336763,11	265192,63
172	336763,38	265197,01
173	336765,61	265211,34
174	336766,03	265214,04
175	336773,77	265257,34
176	336783,98	265314,04
177	336784,08	265314,56
178	336787,57	265314,15
179	336886,89	265302,50
180	336915,92	265299,09
181	336940,47	265296,21

1	2	3
182	336995,08	265290,24
183	337062,83	265282,83
184	337066,26	265282,46
185	337072,83	265281,74
186	337102,19	265278,53
187	337123,11	265277,05
188	337099,35	265309,60
189	337095,84	265319,36
190	337095,27	265322,19
191	337094,02	265328,29
192	337094,94	265330,50
193	337095,52	265331,90
194	337099,47	265341,43
195	337125,48	265370,93
196	337145,29	265394,90
197	337156,95	265422,32
198	337161,85	265433,85
199	337160,41	265483,06
200	337158,83	265537,12
201	337181,93	265656,39
202	337184,39	265661,50
203	337184,84	265662,44
204	337203,59	265701,40
205	337213,85	265720,56
206	337215,15	265721,49
207	337241,11	265740,05
208	337260,14	265762,67
209	337264,82	265769,26
210	337304,47	265754,54
211	337328,51	265765,87
212	337346,63	265774,42
213	337381,22	265793,93
214	337442,06	265828,24
215	337506,17	265868,36
216	337325,30	266096,77
217	337321,18	266113,60
218	337323,80	266123,80
219	337331,61	266133,25

1	2	3
220	337324,39	266142,79
221	337328,69	266145,36
222	337318,74	266158,68
223	337314,68	266155,39
224	337305,97	266166,80
225	337298,31	266162,32
226	337288,35	266162,03
227	337279,60	266169,23
228	337266,55	266186,99
229	337252,01	266206,51
230	337005,22	266537,09
231	336993,57	266551,27
232	336930,08	266640,39
233	336918,79	266619,92
234	336881,44	266618,24
235	336788,22	266599,67
236	336784,92	266610,71
237	336771,81	266609,55
238	336757,94	266685,18
239	336760,23	266698,48
240	336762,76	266718,00
241	336764,43	266757,74
242	336755,85	266787,17
243	336754,44	266797,43
244	336754,41	266797,44
245	336669,99	266824,90
246	336669,79	266825,00
247	336597,43	266850,00
248	336580,06	266850,49
249	336578,78	266849,70
250	336574,53	266847,10
251	336573,50	266846,48
252	336569,49	266844,03
253	336567,51	266842,82
254	336560,00	266838,24
255	336545,16	266816,41
256	336514,42	266771,43
257	336504,23	266755,92

1	2	3
258	336509,44	266749,56
259	336511,53	266746,55
260	336529,46	266721,67
261	336530,15	266720,72
262	336532,12	266717,32
263	336554,05	266687,68
264	336556,30	266684,92
265	336552,18	266678,17
266	336487,52	266572,21
267	336425,25	266469,53
268	336371,21	266376,02
269	336401,03	266368,29
270	336408,25	266366,59
271	336431,04	266360,15
272	336443,72	266352,13
273	336445,77	266350,67
274	336444,48	266348,72
275	336442,47	266344,08
276	336433,35	266314,53
277	336424,97	266285,85
278	336420,81	266253,10
279	336425,57	266207,86
280	336423,62	266128,28
281	336420,66	266052,63
282	336420,65	266052,44
283	336420,53	266052,38
284	336420,11	266052,21
285	336408,03	266047,10
286	336382,80	266036,44
287	336354,98	266024,68
288	336341,91	266019,16
289	336340,54	266009,78

MAPA SPECJALNEGO OBSZARU OCHRONY SIEDLISK STAWY SOBIESZOWSKIE (PLH020044)



Załącznik nr 3

SIEDLISKA PRZYRODNICZE BĘDĄCE PRZEDMIOTEM OCHRONY
NA SPECJALNYM OBSZARZE OCHRONY SIEDLISK STAWY SOBIESZOWSKIE (PLH020044)

Lp.	Kod ¹⁾	Nazwa
1	3130	Brzegi lub osuszone dna zbiorników wodnych ze zbiorowiskami z <i>Littorelletea</i> , <i>Isoëto Nanojuncetea</i>
2	3260	Nizinne i podgórskie rzeki ze zbiorowiskami włosieniczników (<i>Ranunculion fluitantis</i>)
3	6510	Niżowe i górskie świeże łąki użytkowane ekstensywnie (<i>Arrhenatherion elatioris</i>)
4	7140	Torfowiska przejściowe i trzęsawiska (przeważnie z roślinnością z <i>Scheuchzerio-Caricetea</i>)
5	91E0	Łęgi wierzbowe, topolowe, olszowe i jesionowe (<i>Salicetum albo-fragilis</i> , <i>Populetum albae</i> , <i>Alnenion glutinoso-incanae</i>) i olsy źródliskowe

¹⁾ Kody siedlisk są zgodne z rozporządzeniem Ministra Środowiska z dnia 13 kwietnia 2010 r. w sprawie siedlisk przyrodniczych oraz gatunków będących przedmiotem zainteresowania Wspólnoty, a także kryteriów wyboru obszarów kwalifikujących się do uznania lub wyznaczenia jako obszary Natura 2000 (Dz. U. z 2014 r. poz. 1713).

Załącznik nr 4

GATUNKI ZWIERZĄT INNYCH NIŻ PTAKI, BĘDĄCE PRZEDMIOTEM OCHRONY
NA SPECJALNYM OBSZARZE OCHRONY SIEDLIŚK STAWY SOBIESZOWSKIE (PLH020044)

Lp.	Nazwa polska	Nazwa naukowa	Populacja objęta ochroną
1	czerwończyk nieparek	<i>Lycaena dispar</i>	osiadła
2	kumak nizinny	<i>Bombina bombina</i>	osiadła
3	modraszek nausitous	<i>Maculinea (Phengaris) nausithous</i>	osiadła
4	modraszek telejus	<i>Maculinea (Phengaris) teleius</i>	osiadła
5	pachnica dębowa	<i>Osmoderma eremita (Osmoderma barnabita)</i>	osiadła