



DZIENNIK USTAW

RZECZYPOSPOLITEJ POLSKIEJ

Warszawa, dnia 25 lipca 2022 r.

Poz. 1548

ROZPORZĄDZENIE MINISTRA KLIMATU I ŚRODOWISKA¹⁾

z dnia 13 czerwca 2022 r.

w sprawie specjalnego obszaru ochrony siedlisk Przełom Nysy Kłodzkiej koło Morzyszowa (PLH020043)

Na podstawie art. 27a ust. 1 ustawy z dnia 16 kwietnia 2004 r. o ochronie przyrody (Dz. U. z 2022 r. poz. 916) zarządza się, co następuje:

§ 1. 1. Wyznacza się specjalny obszar ochrony siedlisk Przełom Nysy Kłodzkiej koło Morzyszowa (PLH020043²⁾), obejmujący obszar 282,37 ha, położony w województwie dolnośląskim.

2. Granica obszaru, o którym mowa w ust. 1, w postaci wykazu współrzędnych punktów załamania granicy, jest określona w załączniku nr 1 do rozporządzenia.

§ 2. Mapa obszaru, o którym mowa w § 1, jest określona w załączniku nr 2 do rozporządzenia.

§ 3. Obszar, o którym mowa w § 1, wyznacza się w celu:

- 1) trwałej ochrony:
 - a) siedlisk przyrodniczych,
 - b) populacji zagrożonych wyginięciem gatunków zwierząt innych niż ptaki lub
- 2) odtworzenia właściwego stanu ochrony siedlisk przyrodniczych lub właściwego stanu ochrony gatunków, o których mowa w pkt 1 lit. b

– w stosunku do przedmiotów ochrony.

§ 4. Przedmiotem ochrony na obszarze, o którym mowa w § 1, są:

- 1) siedliska przyrodnicze określone w załączniku nr 3 do rozporządzenia;
- 2) gatunki zwierząt innych niż ptaki, określone w załączniku nr 4 do rozporządzenia, oraz ich siedliska.

§ 5. Rozporządzenie wchodzi w życie po upływie 14 dni od dnia ogłoszenia.

Minister Klimatu i Środowiska: *A. Moskwa*

¹⁾ Minister Klimatu i Środowiska kieruje działem administracji rządowej – środowisko, na podstawie § 1 ust. 2 pkt 3 rozporządzenia Prezesa Rady Ministrów z dnia 27 października 2021 r. w sprawie szczegółowego zakresu działania Ministra Klimatu i Środowiska (Dz. U. poz. 1949).

²⁾ Kod obszaru został określony zgodnie z decyzją wykonawczą Komisji (UE) 2022/231 z dnia 16 lutego 2022 r. w sprawie przyjęcia piętnastego zaktualizowanego wykazu terenów mających znaczenie dla Wspólnoty składających się na kontynentalny region biogeograficzny (notyfikowaną jako dokument nr C(2022) 854) (Dz. Urz. UE L 39 z 21.02.2022, str. 14).

Załączniki do rozporządzenia Ministra Klimatu i Środowiska
z dnia 13 czerwca 2022 r. (poz. 1548)

Załącznik nr 1

GRANICA SPECJALNEGO OBSZARU OCHRONY SIEDLISK
PRZEŁOM NYSY KŁODZKIEJ KOŁO MORZYSZOWA (PLH020043)

Numer punktu załamania granicy	Współrzędne punktów załamania granicy (PL-1992) ¹⁾	
	X	Y
1	2	3
1	295564,49	336533,92
2	295564,49	336533,50
3	295557,87	336542,35
4	295522,47	336595,23
5	295481,62	336661,58
6	295446,34	336660,07
7	295380,40	336616,55
8	295356,82	336599,02
9	295341,99	336593,02
10	295326,18	336591,33
11	295301,81	336612,31
12	295260,41	336646,22
13	295246,29	336640,25
14	295204,06	336662,62
15	295196,00	336679,04
16	295188,06	336717,10
17	295171,21	336747,93
18	295170,31	336798,77
19	295135,65	336856,77
20	295129,73	336866,55
21	295106,76	336904,49
22	295060,67	336943,07
23	295049,14	336969,77
24	295037,23	337016,84
25	295019,75	337020,85
26	294973,55	336987,84
27	294938,66	336982,31
28	294926,29	337001,05
29	294916,55	337033,29

¹⁾ Układ współrzędnych płaskich prostokątnych PL-1992 jest jednym z układów tworzących państwowy system odniesień przestrzennych, o którym mowa w przepisach wydanych na podstawie art. 3 ust. 5 ustawy z dnia 17 maja 1989 r. – Prawo geodezyjne i kartograficzne (Dz. U. z 2021 r. poz. 1990).

1	2	3
30	294898,47	337061,42
31	294879,29	337081,94
32	294831,73	337054,25
33	294838,41	337018,74
34	294857,79	336982,82
35	294836,84	336954,78
36	294815,42	336963,58
37	294779,37	336978,95
38	294747,47	336980,20
39	294720,81	336985,65
40	294704,70	336986,06
41	294685,75	336995,66
42	294656,96	336996,35
43	294619,75	336990,87
44	294600,77	336996,13
45	294578,07	337002,44
46	294566,76	337005,58
47	294523,22	337013,26
48	294509,52	337024,77
49	294489,01	337041,17
50	294474,43	337069,43
51	294459,39	337095,40
52	294448,00	337130,95
53	294439,34	337157,38
54	294437,18	337172,04
55	294436,88	337177,30
56	294476,70	337253,24
57	294456,32	337285,65
58	294459,10	337330,10
59	294467,44	337341,21
60	294465,03	337359,18
61	294466,31	337379,00
62	294473,98	337403,94
63	294484,22	337427,17
64	294501,69	337464,90
65	294475,05	337488,55
66	294456,51	337504,54
67	294465,08	337510,09

1	2	3
68	294475,34	337521,02
69	294503,14	337550,64
70	294525,01	337577,07
71	294540,05	337607,15
72	294523,65	337658,42
73	294463,33	337729,40
74	294430,72	337776,72
75	294406,63	337820,84
76	294343,54	337782,90
77	294321,63	337764,36
78	294315,88	337768,09
79	294279,70	337739,12
80	294245,66	337711,86
81	294214,88	337687,22
82	294173,58	337654,15
83	294122,92	337613,58
84	294130,32	337608,42
85	294118,87	337545,29
86	294114,27	337523,82
87	294091,94	337465,53
88	294077,25	337427,17
89	294057,29	337375,06
90	294075,53	337347,66
91	294073,31	337319,66
92	294085,72	337304,30
93	294101,11	337300,73
94	294109,18	337280,03
95	294109,23	337248,65
96	294109,30	337195,40
97	294118,51	337144,56
98	294124,90	337123,33
99	294153,39	337095,64
100	294172,99	337078,47
101	294206,49	337053,16
102	294202,37	337032,71
103	294192,75	337021,87
104	294218,12	337019,46
105	294263,82	337010,67

1	2	3
106	294277,34	337003,08
107	294278,44	337000,04
108	294277,80	337000,19
109	294271,45	336983,52
110	294271,45	336967,65
111	294272,51	336964,40
112	294277,85	336950,19
113	294283,11	336932,80
114	294284,39	336926,52
115	294294,38	336883,08
116	294299,07	336865,28
117	294311,80	336853,43
118	294334,38	336852,03
119	294341,05	336848,32
120	294362,05	336846,85
121	294379,05	336836,37
122	294371,95	336813,21
123	294428,08	336807,17
124	294437,31	336806,17
125	294452,64	336803,13
126	294467,57	336800,17
127	294495,45	336794,65
128	294552,81	336782,79
129	294586,07	336768,24
130	294609,36	336755,08
131	294631,58	336736,33
132	294648,00	336723,13
133	294695,48	336684,98
134	294763,54	336633,12
135	294779,32	336652,79
136	294800,67	336679,02
137	294819,06	336700,84
138	294845,36	336731,76
139	294866,74	336736,59
140	294884,09	336728,98
141	294893,26	336724,96
142	294910,50	336708,09
143	294912,91	336705,73

1	2	3
144	294916,94	336700,48
145	294925,61	336691,51
146	294936,95	336671,83
147	294942,25	336662,76
148	294950,17	336652,01
149	294971,59	336632,42
150	294998,93	336603,71
151	295017,87	336586,83
152	295034,73	336568,17
153	295039,55	336562,04
154	295049,35	336545,05
155	295056,56	336551,97
156	295064,16	336544,02
157	295089,49	336504,00
158	295085,06	336465,17
159	295083,24	336439,20
160	295078,22	336393,63
161	295075,94	336376,77
162	295066,38	336328,01
163	295057,77	336294,46
164	295067,86	336290,04
165	295040,58	336203,62
166	295037,92	336195,19
167	295024,50	336169,74
168	295013,59	336149,70
169	294996,16	336117,79
170	294984,84	336097,06
171	294953,51	336054,07
172	294941,18	336034,10
173	294909,90	336005,60
174	294876,14	335974,84
175	294864,30	335964,05
176	294829,98	335950,15
177	294804,32	335939,76
178	294778,49	335929,30
179	294728,10	335917,91
180	294719,75	335921,09
181	294698,43	335918,66

1	2	3
182	294678,22	335916,36
183	294635,04	335933,35
184	294611,75	335944,55
185	294592,70	335954,38
186	294563,21	335969,58
187	294544,99	335978,79
188	294571,12	335990,74
189	294561,32	335996,23
190	294540,87	336001,20
191	294506,12	336024,94
192	294476,24	336035,59
193	294444,44	336075,55
194	294412,29	336093,78
195	294376,17	336113,05
196	294351,95	336138,49
197	294360,26	336153,05
198	294376,54	336163,05
199	294394,53	336174,09
200	294408,90	336184,68
201	294415,59	336189,60
202	294423,77	336200,62
203	294421,11	336219,10
204	294414,73	336218,19
205	294394,68	336205,43
206	294359,59	336201,78
207	294333,62	336190,39
208	294297,62	336164,87
209	294292,19	336166,27
210	294288,91	336160,88
211	294252,42	336171,66
212	294231,12	336185,82
213	294217,18	336198,28
214	294206,33	336215,36
215	294194,22	336272,37
216	294179,33	336274,26
217	294175,53	336230,93
218	294168,31	336214,16
219	294106,16	336208,34

1	2	3
220	294106,15	336195,01
221	293977,44	336197,19
222	293982,09	336213,46
223	293994,78	336213,63
224	293995,16	336228,70
225	293958,64	336250,40
226	293952,57	336221,39
227	293949,52	336220,19
228	293930,80	336238,99
229	293920,18	336235,06
230	293886,96	336223,10
231	293842,26	336205,05
232	293819,75	336197,65
233	293819,96	336196,38
234	293816,23	336194,93
235	293817,57	336188,91
236	293819,38	336186,42
237	293795,74	336182,44
238	293794,53	336189,57
239	293754,10	336178,58
240	293754,10	336178,58
241	293698,76	336175,09
242	293608,47	336163,18
243	293561,83	336161,60
244	293511,01	336150,95
245	293453,09	336126,67
246	293375,83	336087,18
247	293342,93	336071,95
248	293303,40	336055,99
249	293215,37	336012,47
250	293139,81	335957,29
251	293125,68	335944,60
252	293105,90	335918,09
253	293067,16	335864,77
254	293047,57	335831,51
255	293024,29	335793,97
256	293022,68	335790,32
257	292965,53	335659,75

1	2	3
258	292942,51	335582,75
259	292940,92	335530,37
260	292949,39	335525,36
261	292942,76	335523,32
262	292936,97	335488,45
263	292935,88	335461,72
264	292927,43	335466,07
265	292926,63	335455,75
266	292916,32	335372,41
267	292909,97	335318,44
268	292910,32	335315,39
269	292906,75	335292,94
270	292914,71	335273,95
271	293067,90	335226,65
272	293073,06	335231,85
273	293080,62	335205,33
274	293086,11	335197,34
275	293095,54	335196,59
276	293131,36	335202,11
277	293171,14	335189,68
278	293198,93	335171,00
279	293226,73	335150,04
280	293239,49	335140,01
281	293254,53	335140,47
282	293282,78	335124,06
283	293318,33	335105,83
284	293341,04	335091,72
285	293364,81	335079,40
286	293390,78	335066,19
287	293426,75	335051,72
288	293431,56	335048,14
289	293446,98	335004,23
290	293552,88	335006,47
291	293643,63	335013,88
292	293656,59	335001,84
293	293652,73	334979,68
294	293665,26	334980,12
295	293678,54	334987,40

1	2	3
296	293681,85	334983,61
297	293711,66	334979,09
298	293736,21	334987,60
299	293802,68	335010,19
300	293776,98	335071,30
301	293779,34	335071,48
302	293809,57	335073,48
303	293837,82	335067,56
304	293861,97	335057,99
305	293877,32	335038,35
306	293887,03	335035,66
307	293915,36	335037,56
308	293928,40	335038,68
309	293955,04	335039,73
310	293984,41	335038,92
311	293997,42	335038,55
312	294034,74	335032,58
313	294066,89	334948,86
314	294105,55	334855,04
315	294142,67	334764,96
316	294137,78	334744,08
317	294134,56	334730,36
318	294155,45	334698,73
319	294179,17	334662,56
320	294186,16	334650,26
321	294191,59	334639,15
322	294214,25	334602,40
323	294238,49	334613,91
324	294239,42	334610,74
325	294250,44	334615,83
326	294261,12	334593,12
327	294264,28	334583,92
328	294246,55	334567,13
329	294211,49	334560,82
330	294200,12	334558,48
331	294179,16	334554,58
332	294159,53	334550,92
333	294148,68	334548,90

1	2	3
334	294121,26	334550,80
335	294094,38	334551,71
336	294055,98	334558,40
337	294038,08	334561,88
338	293995,30	334580,21
339	293945,96	334592,05
340	293868,27	334595,05
341	293758,49	334603,78
342	293757,85	334592,01
343	293738,43	334596,93
344	293712,30	334601,59
345	293686,36	334610,25
346	293641,54	334634,68
347	293618,67	334644,83
348	293587,61	334661,72
349	293571,35	334670,56
350	293561,51	334678,86
351	293555,67	334683,78
352	293552,70	334686,28
353	293549,52	334688,88
354	293538,41	334692,49
355	293531,29	334698,32
356	293518,85	334699,00
357	293466,53	334706,15
358	293450,85	334705,45
359	293435,93	334687,62
360	293422,77	334687,20
361	293421,79	334698,46
362	293394,08	334697,24
363	293359,64	334702,47
364	293336,62	334690,11
365	293315,98	334696,98
366	293283,61	334699,09
367	293266,08	334699,92
368	293247,58	334703,37
369	293213,69	334684,24
370	293189,54	334689,73
371	293178,17	334707,48

1	2	3
372	293158,67	334702,52
373	293167,72	334681,94
374	293141,31	334669,17
375	293104,88	334651,55
376	293071,47	334635,40
377	293048,95	334597,96
378	293043,44	334591,40
379	293034,21	334586,18
380	293046,89	334560,19
381	293083,72	334586,36
382	293106,14	334604,09
383	293113,94	334610,31
384	293137,40	334623,74
385	293158,37	334635,60
386	293199,66	334650,85
387	293234,44	334651,31
388	293258,63	334651,54
389	293269,42	334648,85
390	293287,37	334642,71
391	293309,88	334636,85
392	293325,49	334633,12
393	293356,76	334630,82
394	293382,48	334629,02
395	293391,43	334628,74
396	293402,79	334630,87
397	293417,77	334641,03
398	293453,72	334639,60
399	293479,53	334631,38
400	293489,93	334619,28
401	293507,40	334604,47
402	293496,65	334567,42
403	293482,97	334527,36
404	293478,51	334514,91
405	293484,98	334511,83
406	293496,83	334506,42
407	293512,69	334498,82
408	293543,08	334485,29
409	293565,90	334478,12

1	2	3
410	293603,85	334469,64
411	293615,67	334466,28
412	293625,06	334462,45
413	293632,73	334459,23
414	293639,54	334455,65
415	293682,37	334428,27
416	293691,15	334414,12
417	293688,70	334403,77
418	293685,81	334390,49
419	293684,25	334388,05
420	293670,70	334369,24
421	293660,52	334354,56
422	293664,14	334330,32
423	293664,44	334324,43
424	293664,89	334315,33
425	293665,19	334309,40
426	293664,20	334305,49
427	293660,10	334289,35
428	293676,31	334270,21
429	293678,30	334252,69
430	293671,78	334237,83
431	293668,86	334231,80
432	293662,43	334222,93
433	293660,41	334219,06
434	293748,75	334193,73
435	293741,16	334167,07
436	293726,03	334123,66
437	293720,36	334106,15
438	293717,67	334097,85
439	293715,16	334090,10
440	293713,33	334077,80
441	293714,39	334067,70
442	293722,68	334036,46
443	293690,00	334010,39
444	293655,92	333983,20
445	293658,48	333979,92
446	293654,14	333977,16
447	293654,43	333974,58

1	2	3
448	293691,05	333951,89
449	293694,44	333944,47
450	293701,60	333931,29
451	293785,09	333914,56
452	293818,74	333887,69
453	293810,47	333833,00
454	293798,45	333755,56
455	293789,85	333700,16
456	293811,06	333683,75
457	293828,01	333670,64
458	293836,98	333663,70
459	293899,68	333660,32
460	293919,05	333645,36
461	293952,69	333683,76
462	293922,40	333710,05
463	293919,70	333742,77
464	293889,12	333771,50
465	293922,89	333807,22
466	293950,12	333836,02
467	293961,14	333858,74
468	293945,20	333914,35
469	293978,50	333924,33
470	294044,08	333939,68
471	294078,13	333946,88
472	294101,06	333951,73
473	294129,57	333957,77
474	294153,52	333967,03
475	294163,32	333946,96
476	294169,14	333921,01
477	294164,90	333907,07
478	294158,55	333886,21
479	294170,93	333863,80
480	294179,36	333862,49
481	294209,88	333857,76
482	294234,84	333853,82
483	294244,08	333851,97
484	294262,84	333848,19
485	294312,53	333838,20

1	2	3
486	294328,32	333835,03
487	294338,06	333832,21
488	294359,53	333824,68
489	294354,45	333809,51
490	294338,81	333798,99
491	294335,39	333796,68
492	294330,25	333772,71
493	294323,75	333742,38
494	294324,85	333721,71
495	294323,10	333689,16
496	294342,87	333693,36
497	294334,82	333651,04
498	294350,17	333638,49
499	294407,67	333620,75
500	294430,48	333546,55
501	294437,63	333543,56
502	294493,73	333520,74
503	294513,74	333522,19
504	294511,29	333525,88
505	294518,36	333548,44
506	294537,04	333557,17
507	294563,33	333571,12
508	294597,55	333588,39
509	294615,90	333597,64
510	294626,29	333618,43
511	294632,63	333631,12
512	294638,56	333642,96
513	294643,92	333653,70
514	294621,78	333666,05
515	294595,66	333670,05
516	294594,56	333795,12
517	294613,84	333789,49
518	294616,41	333767,16
519	294634,93	333734,23
520	294639,06	333698,51
521	294651,54	333668,94
522	294765,23	333666,72
523	294760,60	333693,01

1	2	3
524	294761,42	333717,69
525	294760,46	333726,64
526	294755,69	333743,56
527	294746,51	333758,22
528	294728,91	333797,45
529	294720,03	333833,10
530	294722,68	333850,13
531	294723,19	333857,87
532	294719,91	333871,75
533	294699,17	333903,75
534	294692,89	333917,50
535	294652,91	333934,55
536	294612,66	333947,35
537	294587,30	333961,50
538	294582,25	333969,27
539	294577,47	333976,65
540	294566,05	333990,32
541	294571,52	334034,46
542	294587,27	334059,68
543	294603,78	334073,13
544	294617,62	334084,46
545	294640,58	334103,24
546	294654,15	334094,21
547	294677,56	334102,84
548	294701,70	334155,27
549	294689,02	334183,27
550	294665,44	334223,94
551	294627,40	334256,80
552	294620,49	334247,41
553	294601,85	334221,24
554	294588,45	334219,91
555	294584,46	334220,09
556	294568,60	334220,84
557	294556,86	334233,03
558	294506,03	334239,54
559	294486,42	334251,80
560	294471,73	334266,24
561	294439,12	334298,41

1	2	3
562	294394,56	334280,05
563	294342,41	334324,95
564	294360,90	334351,99
565	294366,19	334367,87
566	294354,84	334365,60
567	294336,04	334398,78
568	294364,95	334418,31
569	294373,24	334422,22
570	294380,48	334422,87
571	294383,52	334422,51
572	294379,09	334436,89
573	294377,04	334446,16
574	294372,12	334476,70
575	294375,13	334490,67
576	294381,31	334489,71
577	294391,37	334504,81
578	294390,74	334532,01
579	294390,36	334548,71
580	294377,90	334585,22
581	294367,34	334590,82
582	294339,81	334605,42
583	294342,81	334628,10
584	294344,32	334639,52
585	294341,77	334667,53
586	294343,95	334681,35
587	294345,46	334690,91
588	294348,07	334707,36
589	294345,61	334726,62
590	294318,04	334755,48
591	294315,74	334770,10
592	294318,84	334793,28
593	294323,92	334831,27
594	294321,58	334842,32
595	294307,76	334907,84
596	294293,10	334964,27
597	294280,66	335011,36
598	294289,17	335017,62
599	294313,38	334997,71

1	2	3
600	294332,36	334973,56
601	294366,92	334949,35
602	294379,60	334939,25
603	294400,97	334919,50
604	294462,86	334920,24
605	294472,96	334924,62
606	294493,77	334934,56
607	294496,18	334934,48
608	294490,15	334875,35
609	294610,23	334822,88
610	294623,15	334802,62
611	294631,34	334772,26
612	294630,08	334754,34
613	294629,44	334745,26
614	294595,97	334697,66
615	294593,10	334679,67
616	294597,96	334657,82
617	294601,47	334633,07
618	294616,50	334608,44
619	294643,73	334563,84
620	294661,99	334558,56
621	294663,25	334558,34
622	294679,63	334555,43
623	294689,18	334521,10
624	294692,03	334514,45
625	294701,87	334491,85
626	294702,94	334489,38
627	294705,60	334478,95
628	294709,05	334465,41
629	294710,21	334460,85
630	294713,63	334447,43
631	294709,77	334436,06
632	294705,20	334422,60
633	294700,28	334408,08
634	294711,29	334415,29
635	294726,14	334431,86
636	294739,65	334446,94
637	294745,03	334452,95

1	2	3
638	294749,86	334458,34
639	294758,66	334468,16
640	294768,58	334494,27
641	294786,58	334506,97
642	294815,50	334520,43
643	294828,49	334593,48
644	294833,35	334622,74
645	294790,39	334656,68
646	294797,02	334717,14
647	294800,67	334740,32
648	294814,02	334787,53
649	294826,58	334827,79
650	294835,52	334879,00
651	294820,06	334915,00
652	294812,89	334940,16
653	294781,97	334939,46
654	294784,69	334979,14
655	294789,19	334981,62
656	294762,87	335066,76
657	294742,84	335076,60
658	294686,36	335103,52
659	294649,19	335118,83
660	294666,04	335146,68
661	294730,89	335226,27
662	294771,10	335273,19
663	294808,49	335325,04
664	294868,56	335416,55
665	294820,24	335401,70
666	294784,20	335367,62
667	294768,33	335335,22
668	294742,34	335299,59
669	294704,32	335275,46
670	294661,03	335259,72
671	294638,05	335241,49
672	294621,32	335233,62
673	294572,10	335210,44
674	294532,66	335131,86
675	294429,92	335177,01

1	2	3
676	294355,46	335198,02
677	294334,30	335214,66
678	294288,27	335206,54
679	294260,59	335210,92
680	294237,88	335264,74
681	294220,37	335288,09
682	294189,88	335299,92
683	294160,39	335301,98
684	294152,53	335307,83
685	294110,05	335289,92
686	294076,67	335275,85
687	294046,85	335263,28
688	294031,63	335256,86
689	293997,65	335259,36
690	293973,95	335261,09
691	293957,13	335265,57
692	293926,55	335274,40
693	293904,62	335288,29
694	293877,38	335305,55
695	293842,27	335327,79
696	293821,55	335347,96
697	293813,92	335321,22
698	293758,08	335335,59
699	293721,05	335348,18
700	293682,26	335361,01
701	293677,33	335352,91
702	293667,25	335331,50
703	293741,08	335304,79
704	293746,51	335267,63
705	293745,13	335260,40
706	293694,25	335268,08
707	293644,23	335289,58
708	293635,71	335284,06
709	293575,25	335299,92
710	293571,85	335290,74
711	293570,84	335272,67
712	293568,50	335257,13
713	293601,77	335246,19

1	2	3
714	293602,68	335236,62
715	293596,76	335216,11
716	293592,66	335204,26
717	293580,35	335205,63
718	293555,29	335207,00
719	293488,30	335214,29
720	293435,90	335217,48
721	293421,31	335218,85
722	293406,28	335231,61
723	293396,81	335241,49
724	293395,46	335238,81
725	293341,60	335246,64
726	293307,78	335229,13
727	293288,65	335210,10
728	293274,91	335218,55
729	293287,69	335249,78
730	293246,41	335262,49
731	293207,68	335305,50
732	293226,39	335347,95
733	293248,10	335382,44
734	293234,69	335393,56
735	293232,20	335398,85
736	293221,72	335408,42
737	293203,49	335434,85
738	293184,81	335479,50
739	293175,24	335514,59
740	293172,05	335558,34
741	293176,50	335593,42
742	293189,59	335621,79
743	293198,48	335658,14
744	293218,07	335705,07
745	293230,38	335742,90
746	293253,62	335783,45
747	293265,47	335804,42
748	293287,79	335827,20
749	293310,12	335860,47
750	293340,20	335894,64
751	293417,67	335950,24

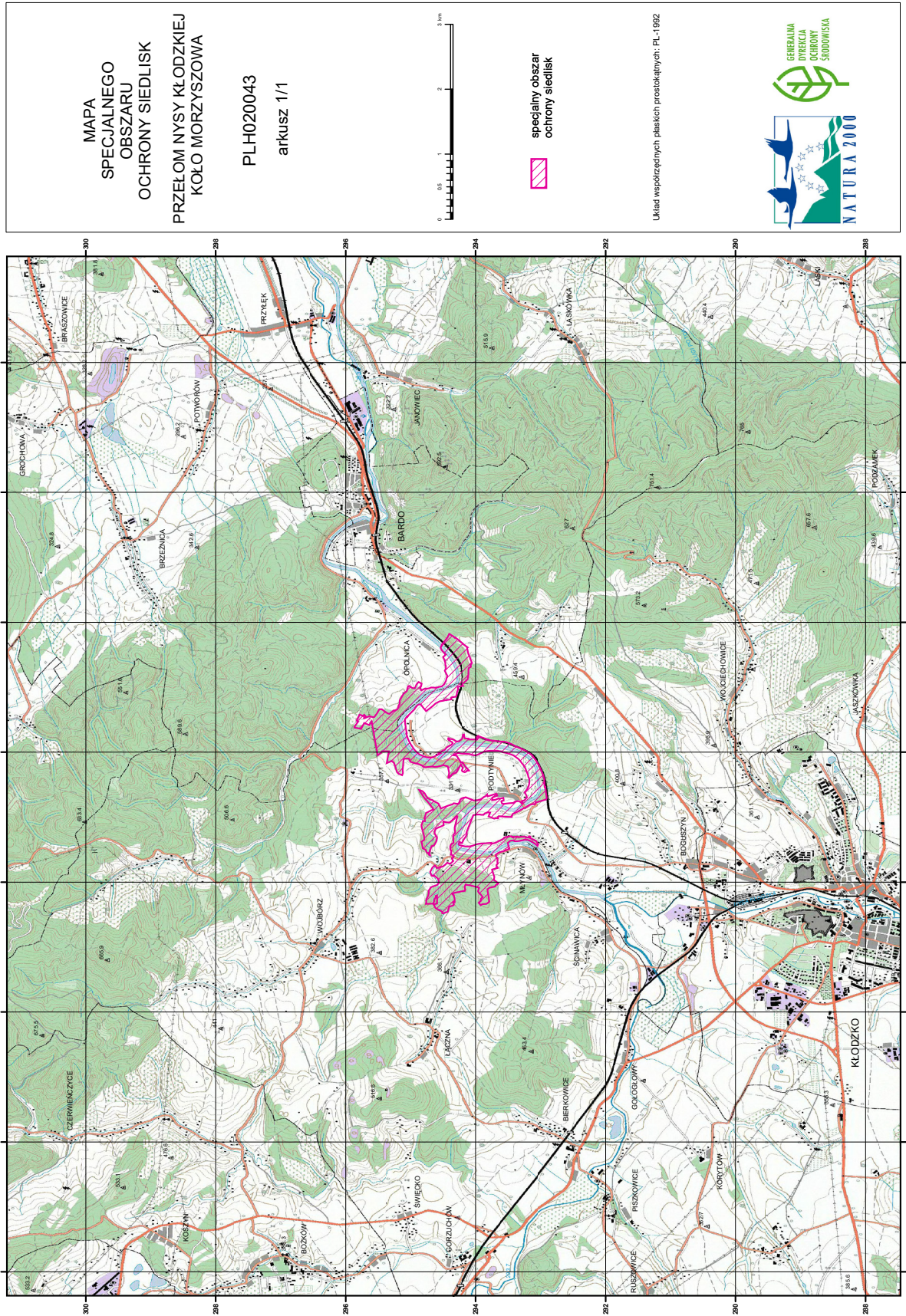
1	2	3
752	293460,50	335969,38
753	293491,03	335977,58
754	293528,40	335987,61
755	293575,79	335996,72
756	293615,90	336013,58
757	293668,76	336020,87
758	293709,31	336020,87
759	293779,49	336020,87
760	293820,50	336019,50
761	293867,90	336008,11
762	293902,07	335991,71
763	293937,16	335974,85
764	293981,36	335958,44
765	294007,34	335951,61
766	294058,38	335960,26
767	294090,73	335970,74
768	294156,35	335976,21
769	294192,35	335977,58
770	294228,35	335978,95
771	294255,69	335985,78
772	294274,38	335990,80
773	294290,33	335980,77
774	294327,78	335965,71
775	294342,29	335954,45
776	294293,44	335945,62
777	294228,80	335850,00
778	294228,55	335838,93
779	294199,69	335844,65
780	294186,66	335823,92
781	294171,64	335796,21
782	294103,92	335719,95
783	294136,16	335714,32
784	294153,41	335695,96
785	294172,12	335693,42
786	294203,55	335705,22
787	294211,03	335720,30
788	294196,29	335762,06
789	294230,19	335806,20

1	2	3
790	294247,64	335781,34
791	294295,79	335689,08
792	294354,75	335662,27
793	294403,95	335606,09
794	294421,32	335608,58
795	294417,56	335628,88
796	294405,99	335682,12
797	294426,62	335781,03
798	294498,91	335802,68
799	294532,90	335789,15
800	294588,06	335778,10
801	294625,75	335774,74
802	294675,11	335781,87
803	294698,37	335778,89
804	294771,52	335770,04
805	294800,95	335774,74
806	294829,90	335796,63
807	294874,53	335816,29
808	294899,34	335822,53
809	294927,70	335829,67
810	295003,73	335853,03
811	295029,68	335905,96
812	295099,44	335900,60
813	295110,12	335888,16
814	295124,00	335728,45
815	295116,66	335679,88
816	295131,66	335646,47
817	295189,14	335670,94
818	295212,28	335697,60
819	295234,91	335773,50
820	295249,00	335813,61
821	295253,94	335830,92
822	295291,65	335867,27
823	295366,29	335833,87
824	295348,04	335951,21
825	295335,51	336016,30
826	295444,82	336015,65
827	295458,90	335988,05

1	2	3
828	295507,39	335954,31
829	295599,93	336475,40
830	295638,18	336417,89
831	295638,96	336418,21
832	295639,42	336417,54
833	295665,59	336429,21
834	295717,11	336450,51
835	295761,44	336361,86
836	295865,68	336377,26
837	295869,24	336386,74
838	295807,64	336469,66
839	295828,96	336486,25
840	295788,68	336576,28
841	295766,17	336573,91
842	295734,19	336556,14
843	295716,42	336576,28
844	295692,73	336557,32
845	295721,16	336527,71
846	295709,31	336524,15
847	295635,87	336557,32
848	295564,49	336533,92

Załącznik nr 2

MAPA SPECJALNEGO OBSZARU OCHRONY SIEDLISK PRZEŁOM NYSY KŁODZKIEJ KOŁO MORZYSZOWA (PLH020043)



Załącznik nr 3

SIEDLISKA PRZYRODNICZE BĘDĄCE PRZEDMIOTEM OCHRONY
NA SPECJALNYM OBSZARZE OCHRONY SIEDLISK
PRZEŁOM NYSY KŁODZKIEJ KOŁO MORZYSZOWA (PLH020043)

Lp.	Kod ¹⁾	Nazwa
1	3220	Pionierska roślinność na kamieńcach górskich potoków
2	3260	Nizinne i podgórskie rzeki ze zbiorowiskami włosieniczników (<i>Ranunculion fluitantis</i>)
3	40A0	Subkontynentalne zarośla okołopannońskie
4	6190	Murawy pannońskie (<i>Stipo-Festucetalia pallentis</i>)
5	6510	Niżowe i górskie świeże łąki użytkowane ekstensywnie (<i>Arrhenatherion elatioris</i>)
6	8220	Ściany skalne i urwiska krzemianowe ze zbiorowiskami z <i>Androsacion vandellii</i>
7	9130	Żyzne buczyny (<i>Dentario glandulosae Fagenion</i> , <i>Galio odorati-Fagenion</i>)
8	9170	Grąd środkowoeuropejski i subkontynentalny (<i>Galio-Carpinetum</i> , <i>Tilio-Carpinetum</i>)
9	9180	Jaworzyny i lasy klonowo-lipowe na stokach i zboczach (<i>Tilio plathyphyllis-Acerion pseudoplatani</i>)
10	9190	Kwaśne dąbrowy (<i>Quercion robori-petraeae</i>)
11	91E0	Łęgi wierzbowe, topolowe, olszowe i jesionowe (<i>Salicetum albo-fragilis</i> , <i>Populetum albae</i> , <i>Alnenion glutinoso-incanae</i>) i olsy źródłiskowe
12	91I0	Ciepłolubne dąbrowy (<i>Quercetalia pubescenti-petraeae</i>)

¹⁾ Kody siedlisk są zgodne z rozporządzeniem Ministra Środowiska z dnia 13 kwietnia 2010 r. w sprawie siedlisk przyrodniczych oraz gatunków będących przedmiotem zainteresowania Wspólnoty, a także kryteriów wyboru obszarów kwalifikujących się do uznania lub wyznaczenia jako obszary Natura 2000 (Dz. U. z 2014 r. poz. 1713).

Załącznik nr 4

GATUNKI ZWIERZĄT INNYCH NIŻ PTAKI, BĘDĄCE PRZEDMIOTEM OCHRONY
NA SPECJALNYM OBSZARZE OCHRONY SIEDLISK
PRZEŁOM NYSY KŁODZKIEJ KOŁO MORZYSZOWA (PLH020043)

Lp.	Nazwa polska	Nazwa naukowa	Populacja objęta ochroną
1	modraszek nausitous	<i>Maculinea (Phengaris) nausithous</i>	osiadła
2	mopek	<i>Barbastella barbastellus</i>	rozrodcza
3	nocek Bechsteina	<i>Myotis bechsteinii</i>	rozrodcza
4	nocek duży	<i>Myotis myotis</i>	rozrodcza
5	nocek orzęsiony	<i>Myotis emarginatus</i>	rozrodcza
6	wydra	<i>Lutra lutra</i>	osiadła