



# DZIENNIK USTAW

## RZECZYPOSPOLITEJ POLSKIEJ

---

Warszawa, dnia 5 września 2022 r.

Poz. 1862

### ROZPORZĄDZENIE MINISTRA KLIMATU I ŚRODOWISKA<sup>1)</sup>

z dnia 13 lipca 2022 r.

#### w sprawie specjalnego obszaru ochrony siedlisk Jaćmierz (PLH180032)

Na podstawie art. 27a ust. 1 ustawy z dnia 16 kwietnia 2004 r. o ochronie przyrody (Dz. U. z 2022 r. poz. 916 i 1726) zarządza się, co następuje:

§ 1. 1. Wyznacza się specjalny obszar ochrony siedlisk Jaćmierz (PLH180032<sup>2)</sup>), obejmujący obszar 174,45 ha, położony w województwie podkarpackim.

2. Granica obszaru, o którym mowa w ust. 1, w postaci wykazu współrzędnych punktów załamania granicy, jest określona w załączniku nr 1 do rozporządzenia.

§ 2. Mapa obszaru, o którym mowa w § 1, jest określona w załączniku nr 2 do rozporządzenia.

§ 3. Obszar, o którym mowa w § 1, wyznacza się w celu:

- 1) trwałej ochrony:
  - a) siedlisk przyrodniczych,
  - b) populacji zagrożonych wyginięciem gatunków zwierząt innych niż ptaki lub
- 2) odtworzenia właściwego stanu ochrony siedlisk przyrodniczych lub właściwego stanu ochrony gatunków, o których mowa w pkt 1 lit. b

– w stosunku do przedmiotów ochrony.

§ 4. Przedmiotem ochrony na obszarze, o którym mowa w § 1, są:

- 1) siedliska przyrodnicze określone w załączniku nr 3 do rozporządzenia;
- 2) gatunki zwierząt innych niż ptaki, określone w załączniku nr 4 do rozporządzenia, oraz ich siedliska.

§ 5. Rozporządzenie wchodzi w życie po upływie 14 dni od dnia ogłoszenia.

Minister Klimatu i Środowiska: *A. Moskwa*

---

<sup>1)</sup> Minister Klimatu i Środowiska kieruje działem administracji rządowej – środowisko, na podstawie § 1 ust. 2 pkt 3 rozporządzenia Prezesa Rady Ministrów z dnia 27 października 2021 r. w sprawie szczegółowego zakresu działania Ministra Klimatu i Środowiska (Dz. U. poz. 1949).

<sup>2)</sup> Kod obszaru został określony zgodnie z decyzją wykonawczą Komisji (UE) 2022/231 z dnia 16 lutego 2022 r. w sprawie przyjęcia piętnastego zaktualizowanego wykazu terenów mających znaczenie dla Wspólnoty składających się na kontynentalny region biogeograficzny (notyfikowaną jako dokument nr C(2022) 854) (Dz. Urz. UE L 39 z 21.02.2022, str. 14).

Załączniki do rozporządzenia Ministra Klimatu i Środowiska  
z dnia 13 lipca 2022 r. (Dz. U. poz. 1862)

**Załącznik nr 1****GRANICA SPECJALNEGO OBSZARU OCHRONY SIEDLISK  
JAĆMIERZ (PLH180032)**

Numer punktu załamania granicy	Współrzędne punktów załamania granicy (PL-1992) <sup>1)</sup>	
	X	Y
1	2	3
1	198603,27	715492,09
2	198447,72	715592,84
3	198418,97	715608,96
4	198344,38	715698,17
5	198370,71	715867,82
6	198387,49	715951,60
7	198541,33	716168,15
8	198489,83	716238,80
9	198460,78	716277,75
10	198454,84	716299,54
11	198473,20	716337,35
12	198554,04	716481,02
13	198409,29	716550,39
14	198378,98	716493,33
15	198363,34	716449,11
16	198349,52	716404,60
17	198217,78	716510,44
18	198131,47	716583,58
19	198147,37	716610,38
20	198157,84	716624,87
21	198071,11	716717,73
22	198005,20	716792,77
23	197917,82	716657,12
24	197824,22	716511,61
25	197774,50	716575,96
26	197680,17	716701,00
27	197656,77	716722,93
28	197573,41	716801,42
29	197503,42	716865,69

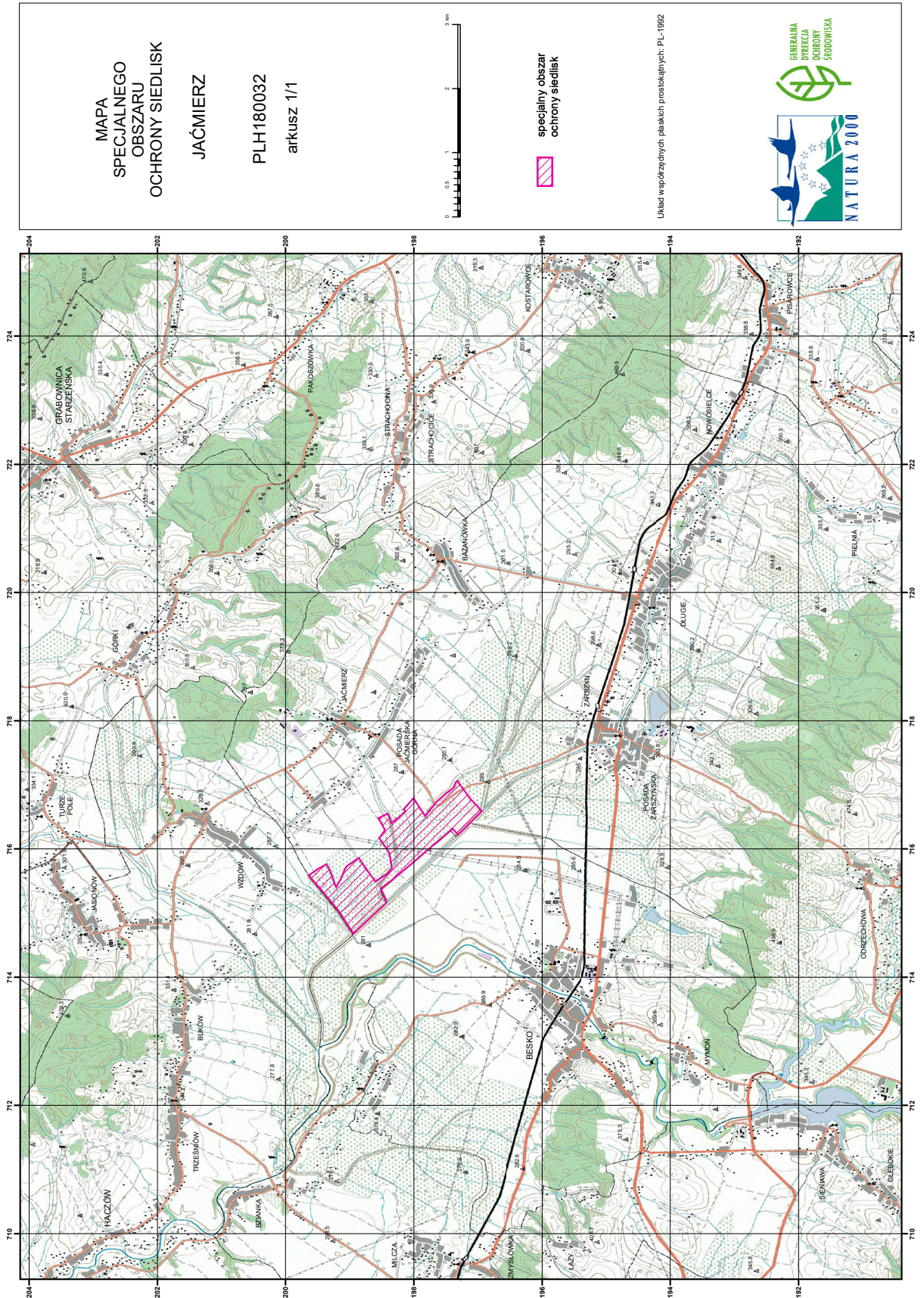
<sup>1)</sup> Układ współrzędnych płaskich prostokątnych PL-1992 jest jednym z układów tworzących państwowy system odniesień przestrzennych, o którym mowa w przepisach wydanych na podstawie art. 3 ust. 5 ustawy z dnia 17 maja 1989 r. – Prawo geodezyjne i kartograficzne (Dz. U. z 2021 r. poz. 1990 oraz z 2022 r. poz. 1846).

1	2	3
30	197444,87	716907,10
31	197389,17	716948,52
32	197376,31	716967,09
33	197346,32	717035,64
34	197324,90	717062,78
35	197227,78	716929,95
36	197124,95	716787,13
37	196937,86	716587,19
38	197216,36	716308,69
39	197308,75	716221,97
40	197395,49	716314,75
41	197630,53	716107,31
42	197716,08	716042,04
43	197971,45	715822,10
44	198177,11	715650,71
45	198355,36	715500,04
46	198408,39	715462,04
47	198515,33	715380,72
48	198476,45	715302,95
49	198431,37	715203,96
50	198426,95	715190,70
51	198427,84	715176,56
52	198434,91	715156,23
53	198658,96	714944,11
54	198946,64	714676,31
55	198951,06	714693,11
56	199012,93	714783,26
57	199061,54	714859,27
58	199132,25	714969,74
59	199156,99	715007,75
60	199246,70	715120,00
61	199374,86	715278,20
62	199460,59	715380,72
63	199526,43	715452,31
64	199590,95	715527,44
65	199639,38	715586,40
66	199585,65	715622,89
67	199497,27	715685,64

1	2	3
68	199426,56	715725,42
69	199364,69	715763,42
70	199319,62	715693,60
71	199293,99	715637,03
72	199259,52	715540,70
73	199221,51	715425,80
74	199212,67	715408,12
75	199172,46	715475,29
76	199129,15	715549,53
77	199092,03	715647,64
78	199062,87	715714,81
79	199043,42	715736,02
80	198926,76	715814,68
81	198860,91	715861,53
82	198718,61	715654,71
83	198603,27	715492,09

Załącznik nr 2

MAPA SPECJALNEGO OBSZARU OCHRONY SIEDLISK JAĆMIERZ (PLH180032)



## Załącznik nr 3

SIEDLISKA PRZYRODNICZE BĘDĄCE PRZEDMIOTEM OCHRONY  
NA SPECJALNYM OBSZARZE OCHRONY SIEDLISK JAĆMIERZ (PLH180032)

Lp.	Kod <sup>1)</sup>	Nazwa
1	6510	Niżowe i górskie świeże łąki użytkowane ekstensywnie ( <i>Arrhenatherion elatioris</i> )

<sup>1)</sup> Kody siedlisk są zgodne z rozporządzeniem Ministra Środowiska z dnia 13 kwietnia 2010 r. w sprawie siedlisk przyrodniczych oraz gatunków będących przedmiotem zainteresowania Wspólnoty, a także kryteriów wyboru obszarów kwalifikujących się do uznania lub wyznaczenia jako obszary Natura 2000 (Dz. U. z 2014 r. poz. 1713).

## Załącznik nr 4

GATUNKI ZWIERZĄT INNYCH NIŻ PTAKI, BĘDĄCE PRZEDMIOTEM OCHRONY  
NA SPECJALNYM OBSZARZE OCHRONY SIEDLISK JAĆMIERZ (PLH180032)

Lp.	Nazwa polska	Nazwa naukowa	Populacja objęta ochroną
1	czerwończyk nieparek	<i>Lycaena dispar</i>	osiadła
2	modraszek nausitous	<i>Maculinea (Phengaris) nausithous</i>	osiadła
3	modraszek telejus	<i>Maculinea (Phengaris) teleius</i>	osiadła