



# DZIENNIK USTAW

## RZECZYPOSPOLITEJ POLSKIEJ

---

Warszawa, dnia 15 września 2022 r.

Poz. 1948

### ROZPORZĄDZENIE MINISTRA KLIMATU I ŚRODOWISKA<sup>1)</sup>

z dnia 29 sierpnia 2022 r.

#### w sprawie specjalnego obszaru ochrony siedlisk Wały (PLH120017)

Na podstawie art. 27a ust. 1 ustawy z dnia 16 kwietnia 2004 r. o ochronie przyrody (Dz. U. z 2022 r. poz. 916 i 1726) zarządza się, co następuje:

**§ 1.** 1. Wyznacza się specjalny obszar ochrony siedlisk Wały (PLH120017<sup>2)</sup>), obejmujący obszar 9,25 ha, położony w województwie małopolskim.

2. Granica obszaru, o którym mowa w ust. 1, w postaci wykazu współrzędnych punktów załamania granicy, jest określona w załączniku nr 1 do rozporządzenia.

**§ 2.** Mapa obszaru, o którym mowa w § 1, jest określona w załączniku nr 2 do rozporządzenia.

**§ 3.** Obszar, o którym mowa w § 1, wyznacza się w celu:

- 1) trwałej ochrony:
  - a) siedlisk przyrodniczych,
  - b) populacji zagrożonych wyginięciem gatunków roślin lub
- 2) odtworzenia właściwego stanu ochrony siedlisk przyrodniczych lub właściwego stanu ochrony gatunków, o których mowa w pkt 1 lit. b

– w stosunku do przedmiotów ochrony.

**§ 4.** Przedmiotem ochrony na obszarze, o którym mowa w § 1, są:

- 1) siedliska przyrodnicze określone w załączniku nr 3 do rozporządzenia;
- 2) gatunki roślin, określone w załączniku nr 4 do rozporządzenia, oraz ich siedliska.

**§ 5.** Rozporządzenie wchodzi w życie po upływie 14 dni od dnia ogłoszenia.

Minister Klimatu i Środowiska: wz. *M. Golińska*

---

<sup>1)</sup> Minister Klimatu i Środowiska kieruje działem administracji rządowej – środowisko, na podstawie § 1 ust. 2 pkt 3 rozporządzenia Prezesa Rady Ministrów z dnia 27 października 2021 r. w sprawie szczegółowego zakresu działania Ministra Klimatu i Środowiska (Dz. U. poz. 1949).

<sup>2)</sup> Kod obszaru został określony zgodnie z decyzją wykonawczą Komisji (UE) 2022/231 z dnia 16 lutego 2022 r. w sprawie przyjęcia piętnastego zaktualizowanego wykazu terenów mających znaczenie dla Wspólnoty składających się na kontynentalny region biogeograficzny (notyfikowaną jako dokument nr C(2022) 854) (Dz. Urz. UE L 39 z 21.02.2022, str. 14).

Załączniki do rozporządzenia Ministra Klimatu i Środowiska  
z dnia 29 sierpnia 2022 r. (Dz. U. poz. 1948)

## Załącznik nr 1

GRANICA SPECJALNEGO OBSZARU OCHRONY SIEDLISK  
WAŁY (PLH120017)

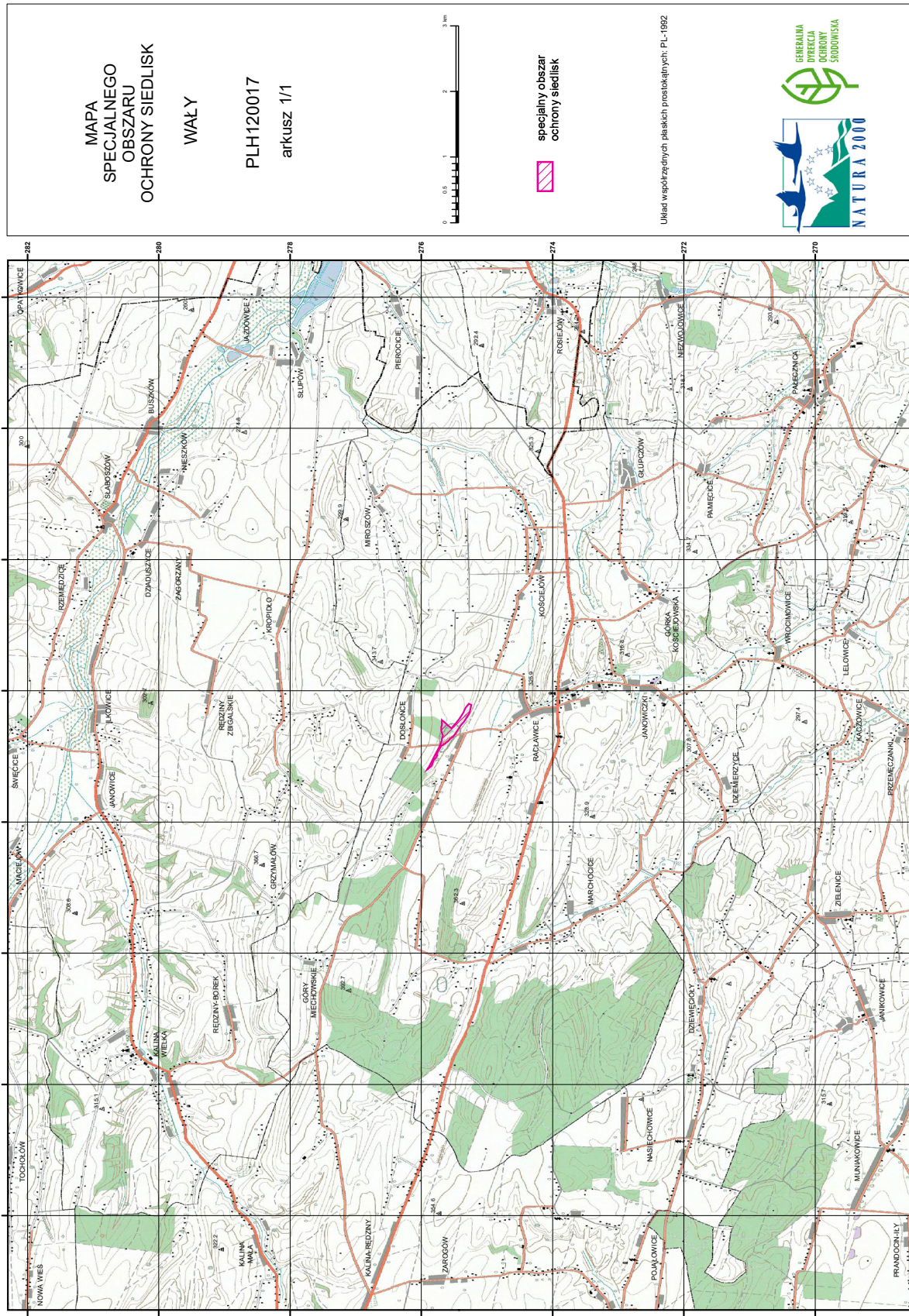
Numer punktu załamania granicy	Współrzędne punktów załamania granicy (PL-1992) <sup>1)</sup>	
	X	Y
1	2	3
1	275910,22	586801,14
2	275886,97	586837,18
3	275851,52	586902,84
4	275801,53	587003,60
5	275721,41	587153,54
6	275719,74	587156,67
7	275718,07	587159,79
8	275716,76	587162,25
9	275703,11	587195,96
10	275689,18	587238,01
11	275688,27	587261,37
12	275688,22	587262,57
13	275688,87	587262,77
14	275689,83	587263,05
15	275687,40	587270,61
16	275671,45	587320,15
17	275697,40	587385,79
18	275696,64	587452,95
19	275687,48	587474,32
20	275687,48	587552,31
21	275686,48	587551,60
22	275685,48	587550,90
23	275663,36	587535,23
24	275590,51	587467,15
25	275545,93	587430,15
26	275539,29	587430,59
27	275510,71	587466,97
28	275476,31	587501,37
29	275431,33	587562,22

<sup>1)</sup> Układ współrzędnych płaskich prostokątnych PL-1992 jest jednym z układów tworzących państwowy system odniesień przestrzennych, o którym mowa w przepisach wydanych na podstawie art. 3 ust. 5 ustawy z dnia 17 maja 1989 r. – Prawo geodezyjne i kartograficzne (Dz. U. z 2021 r. poz. 1990 oraz z 2022 r. poz. 1846).

1	2	3
30	275394,29	587612,49
31	275359,90	587673,35
32	275328,15	587739,49
33	275277,88	587803,00
34	275238,19	587787,12
35	275254,06	587720,97
36	275267,29	587660,12
37	275301,69	587604,56
38	275346,67	587535,77
39	275404,88	587469,62
40	275418,11	587442,86
41	275415,47	587442,56
42	275509,86	587305,81
43	275562,59	587267,83
44	275587,78	587235,49
45	275622,76	587211,45
46	275637,32	587191,71
47	275658,97	587188,20
48	275669,61	587172,94
49	275689,96	587168,65
50	275693,15	587164,98
51	275696,35	587161,31
52	275698,37	587158,98
53	275698,89	587158,12
54	275700,77	587154,98
55	275751,33	587070,94
56	275753,26	587061,11
57	275769,61	587018,05
58	275760,30	587013,06
59	275784,26	586971,48
60	275793,07	586963,65
61	275810,92	586948,07
62	275838,18	586875,36
63	275847,14	586851,17
64	275910,22	586801,14



MAPA SPECJALNEGO OBSZARU OCHRONY SIEDLISK WĄLY (PLH120017)



## Załącznik nr 3

SIEDLISKA PRZYRODNICZE BĘDĄCE PRZEDMIOTEM OCHRONY  
NA SPECJALNYM OBSZARZE OCHRONY SIEDLISK WAŁY (PLH120017)

Lp.	Kod <sup>1)</sup>	Nazwa
1	5130	Formacje z jałowcem pospolitym ( <i>Juniperus communis</i> ) na wrzosowiskach lub nawapiennych murawach
2	6210	Murawy kserotermiczne ( <i>Festuco-Brometea</i> i ciepłolubne murawy z <i>Asplenion septentrionalis</i> <i>Festucion pallentis</i> )

<sup>1)</sup> Kody siedlisk są zgodne z rozporządzeniem Ministra Środowiska z dnia 13 kwietnia 2010 r. w sprawie siedlisk przyrodniczych oraz gatunków będących przedmiotem zainteresowania Wspólnoty, a także kryteriów wyboru obszarów kwalifikujących się do uznania lub wyznaczenia jako obszary Natura 2000 (Dz. U. z 2014 r. poz. 1713).

## Załącznik nr 4

GATUNKI ROŚLIN BĘDĄCE PRZEDMIOTEM OCHRONY  
NA SPECJALNYM OBSZARZE OCHRONY SIEDLISK WAŁY (PLH120017)

Lp.	Nazwa polska	Nazwa naukowa
1	dziewięcśl popłocholistny	<i>Carlina onopordifolia</i>