



# DZIENNIK USTAW

## RZECZYPOSPOLITEJ POLSKIEJ

---

Warszawa, dnia 17 października 2022 r.

Poz. 2122

### ROZPORZĄDZENIE MINISTRA KLIMATU I ŚRODOWISKA<sup>1)</sup>

z dnia 29 sierpnia 2022 r.

#### w sprawie specjalnego obszaru ochrony siedlisk Kaszuny (PLH280040)

Na podstawie art. 27a ust. 1 ustawy z dnia 16 kwietnia 2004 r. o ochronie przyrody (Dz. U. z 2022 r. poz. 916 i 1726) zarządza się, co następuje:

§ 1. 1. Wyznacza się specjalny obszar ochrony siedlisk Kaszuny (PLH280040<sup>2)</sup>), obejmujący obszar 258,90 ha, położony w województwie warmińsko-mazurskim, składający się z dwóch powiązanych funkcjonalnie enklaw.

2. Granica obszaru, o którym mowa w ust. 1, w postaci wykazu współrzędnych punktów załamania granicy, jest określona w załączniku nr 1 do rozporządzenia.

§ 2. Mapa obszaru, o którym mowa w § 1, jest określona w załączniku nr 2 do rozporządzenia.

§ 3. Obszar, o którym mowa w § 1, wyznacza się w celu:

- 1) trwałej ochrony siedlisk przyrodniczych lub
- 2) odtworzenia właściwego stanu ochrony siedlisk przyrodniczych

– w stosunku do przedmiotów ochrony.

§ 4. Przedmiotem ochrony na obszarze, o którym mowa w § 1, są siedliska przyrodnicze określone w załączniku nr 3 do rozporządzenia.

§ 5. Rozporządzenie wchodzi w życie po upływie 14 dni od dnia ogłoszenia.

Minister Klimatu i Środowiska: *A. Moskwa*

---

<sup>1)</sup> Minister Klimatu i Środowiska kieruje działem administracji rządowej – środowisko, na podstawie § 1 ust. 2 pkt 3 rozporządzenia Prezesa Rady Ministrów z dnia 27 października 2021 r. w sprawie szczegółowego zakresu działania Ministra Klimatu i Środowiska (Dz. U. poz. 1949).

<sup>2)</sup> Kod obszaru został określony zgodnie z decyzją wykonawczą Komisji (UE) 2022/231 z dnia 16 lutego 2022 r. w sprawie przyjęcia piętnastego zaktualizowanego wykazu terenów mających znaczenie dla Wspólnoty składających się na kontynentalny region biogeograficzny (notyfikowaną jako dokument nr C(2022) 854) (Dz. Urz. UE L 39 z 21.02.2022, str. 14).

Załączniki do rozporządzenia Ministra Klimatu i Środowiska  
z dnia 29 sierpnia 2022 r. (Dz. U. poz. 2122)

**Załącznik nr 1****GRANICA SPECJALNEGO OBSZARU OCHRONY SIEDLISK  
KASZUNY (PLH280040)<sup>1)</sup>****1) granica pierwszej enklawy obszaru**

Numer punktu załamania granicy	Współrzędne punktów załamania granicy (PL-1992) <sup>2)</sup>	
	X	Y
1	2	3
1	696693,68	589719,19
2	696697,45	589732,35
3	696698,70	589736,96
4	696768,50	589980,74
5	696777,32	590011,55
6	696777,75	590013,04
7	696779,02	590017,45
8	696784,84	590037,76
9	696803,68	590103,57
10	696804,53	590106,54
11	696820,28	590161,55
12	696820,53	590162,42
13	696820,57	590162,55
14	696821,12	590164,48
15	696821,67	590166,40
16	696836,54	590218,34
17	696834,62	590218,88
18	696623,55	590278,25
19	696611,79	590281,56
20	696555,15	590297,49
21	696538,99	590302,04
22	696501,00	590312,73
23	696500,00	590313,01
24	696496,16	590314,09
25	696495,23	590314,35
26	696417,58	590336,19
27	696394,41	590342,71

<sup>1)</sup> Specjalny obszar ochrony siedlisk Kaszuny (PLH280040) składa się z dwóch powiązanych funkcjonalnie enklaw.

<sup>2)</sup> Układ współrzędnych płaskich prostokątnych PL-1992 jest jednym z układów tworzących państwowy system odniesień przestrzennych, o którym mowa w przepisach wydanych na podstawie art. 3 ust. 5 ustawy z dnia 17 maja 1989 r. – Prawo geodezyjne i kartograficzne (Dz. U. z 2021 r. poz. 1990 oraz z 2022 r. poz. 1846).

1	2	3
28	696386,94	590344,81
29	696381,96	590346,21
30	696352,77	590354,42
31	696352,34	590354,54
32	696302,54	590368,55
33	696290,29	590371,99
34	696281,76	590374,39
35	696274,85	590376,33
36	696159,69	590408,74
37	696141,39	590413,88
38	696139,46	590414,39
39	696103,92	590423,83
40	696102,41	590424,24
41	696040,56	590440,79
42	695961,82	590461,06
43	695916,23	590469,05
44	695915,71	590467,62
45	695910,05	590468,61
46	695885,62	590472,90
47	695832,47	590495,75
48	695816,03	590527,53
49	695806,35	590546,25
50	695814,45	590568,27
51	695809,24	590582,15
52	695795,95	590617,50
53	695783,72	590650,06
54	695777,65	590666,22
55	695786,01	590710,27
56	695721,99	590719,79
57	695668,77	590728,65
58	695636,60	590734,01
59	695636,42	590734,04
60	695607,23	590738,90
61	695524,75	590752,62
62	695497,18	590757,21
63	695477,35	590765,87
64	695441,31	590781,62
65	695439,46	590782,43

1	2	3
66	695421,83	590790,13
67	695346,34	590817,16
68	695212,07	590834,16
69	695089,96	590849,62
70	695074,49	590847,60
71	695036,25	590824,24
72	695002,08	590814,84
73	694973,48	590818,94
74	694930,28	590834,25
75	694892,17	590846,91
76	694875,80	590847,36
77	694846,47	590848,18
78	694699,79	590872,55
79	694684,12	590872,65
80	694684,08	590872,50
81	694682,06	590872,65
82	694680,03	590872,81
83	694614,30	590877,88
84	694523,06	590884,90
85	694523,01	590886,94
86	694522,96	590888,90
87	694495,35	590890,93
88	694476,15	590891,08
89	694476,19	590890,12
90	694476,23	590889,08
91	694474,23	590888,91
92	694445,64	590886,50
93	694428,03	590878,17
94	694425,29	590876,77
95	694422,65	590875,42
96	694411,51	590869,72
97	694371,78	590849,39
98	694371,69	590849,34
99	694371,00	590848,68
100	694359,60	590830,74
101	694354,01	590821,94
102	694351,30	590816,71
103	694327,32	590794,51

1	2	3
104	694290,02	590773,30
105	694261,74	590767,44
106	694237,94	590749,93
107	694196,75	590711,72
108	694163,18	590689,55
109	694046,97	590616,93
110	694030,43	590604,47
111	694027,96	590605,11
112	693960,28	590622,62
113	693952,71	590624,58
114	693917,04	590633,81
115	693838,47	590654,14
116	693837,98	590652,20
117	693768,69	590375,12
118	693765,89	590363,92
119	693745,00	590280,41
120	693843,22	590255,89
121	693883,51	590245,83
122	694117,77	590187,35
123	694145,72	590180,37
124	694147,18	590180,01
125	694157,94	590177,32
126	694180,66	590171,65
127	694325,08	590135,59
128	694346,55	590130,23
129	694387,85	590119,92
130	694438,39	590107,30
131	694440,62	590106,71
132	694460,93	590101,36
133	694468,72	590099,30
134	694470,66	590098,79
135	694487,62	590094,32
136	694495,98	590092,11
137	694497,49	590089,65
138	694503,11	590080,47
139	694510,58	590068,51
140	694509,00	590065,34
141	694525,99	590060,76

1	2	3
142	695176,93	589885,14
143	695178,82	589884,63
144	695355,59	589837,47
145	695396,08	589852,87
146	695419,75	589854,65
147	695440,68	589845,58
148	695481,41	589816,78
149	695512,33	589794,91
150	695567,29	589784,53
151	695568,17	589784,37
152	695604,50	589777,51
153	695646,58	589769,56
154	695668,96	589763,79
155	695726,65	589709,28
156	695816,21	589663,78
157	695876,22	589669,24
158	695878,01	589669,40
159	695906,46	589695,58
160	695930,73	589703,41
161	695955,47	589693,28
162	695957,34	589692,51
163	695956,98	589691,04
164	695950,75	589665,27
165	695948,02	589653,95
166	696084,54	589624,89
167	696097,23	589622,19
168	696106,37	589620,24
169	696151,01	589610,74
170	696296,07	589579,85
171	696346,98	589569,01
172	696436,56	589549,94
173	696456,66	589545,67
174	696471,85	589542,43
175	696490,88	589538,38
176	696631,21	589508,50
177	696633,16	589508,09
178	696638,79	589527,73
179	696640,66	589534,25

1	2	3
180	696650,53	589568,74
181	696653,85	589580,34
182	696693,20	589717,76
183	696693,68	589719,19

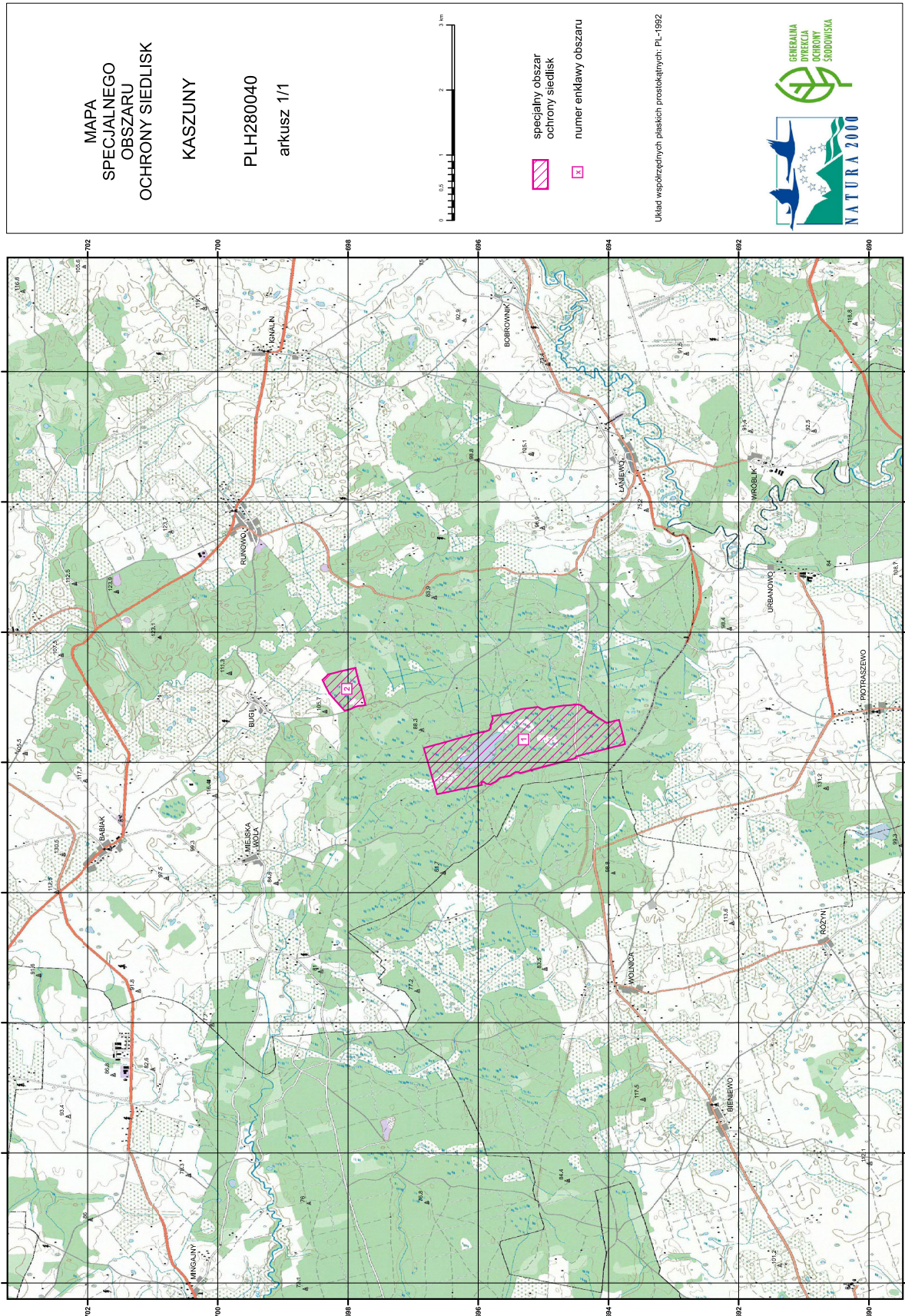
2) granica drugiej enklawy obszaru

Numer punktu załamania granicy	Współrzędne punktów załamania granicy (PL-1992) <sup>2)</sup>	
	X	Y
1	2	3
1	697755,13	590877,37
2	697780,96	590873,76
3	697833,00	590870,20
4	697838,47	590868,70
5	697880,15	590857,28
6	697888,59	590853,40
7	697891,79	590851,93
8	697966,41	590817,58
9	698006,94	590806,99
10	698029,92	590800,99
11	698042,34	590797,75
12	698055,92	590794,20
13	698057,88	590799,63
14	698057,97	590799,80
15	698150,35	590902,77
16	698166,49	590920,76
17	698188,69	590945,52
18	698285,08	591052,90
19	698285,80	591053,78
20	698288,51	591056,79
21	698292,37	591064,54
22	698293,29	591066,37
23	698348,66	591177,24
24	698393,09	591266,23
25	698331,01	591326,68
26	698306,68	591350,35
27	698304,05	591352,91
28	698200,38	591377,59

1	2	3
29	698121,21	591396,45
30	697937,58	591440,18
31	697903,61	591448,27
32	697886,10	591452,44
33	697885,63	591450,48
34	697874,92	591406,29
35	697841,65	591268,96
36	697839,21	591258,88
37	697838,29	591255,08
38	697821,27	591184,83
39	697819,31	591185,32
40	697812,42	591187,05
41	697811,91	591185,12
42	697811,39	591183,19
43	697797,04	591129,23
44	697788,36	591096,55
45	697730,98	590880,75
46	697744,84	590878,81
47	697755,13	590877,37



MAPA SPECJALNEGO OBSZARU OCHRONY SIEDLISK KASZUNY (PLH280040)



## Załącznik nr 3

SIEDLISKA PRZYRODNICZE BĘDĄCE PRZEDMIOTEM OCHRONY  
NA SPECJALNYM OBSZARZE OCHRONY SIEDLISK KASZUNY (PLH280040)

Lp.	Kod <sup>1)</sup>	Nazwa
1	3150	Starorzecza i naturalne eutroficzne zbiorniki wodne ze zbiorowiskami z <i>Nympheion</i> , <i>Potamion</i>
2	7110	Torfowiska wysokie z roślinnością torfotwórczą (żywe)
3	7140	Torfowiska przejściowe i trzęsawiska (przeważnie z roślinnością z <i>Scheuchzerio-Caricetea</i> )
4	91D0	Bory i lasy bagienne ( <i>Vaccinio uliginosi Betuletum pubescentis</i> , <i>Vaccinio uliginosi Pinetum</i> , <i>Pino mugo-Sphagnetum</i> , <i>Sphagno girgensohnii-Piceetum</i> ) i brzoźowo-sosnowe bagienne lasy borealne
5	91E0	Łęgi wierzbowe, topolowe, olszowe i jesionowe ( <i>Salicetum albo-fragilis</i> , <i>Populetum albae</i> , <i>Alnenion glutinoso-incanae</i> ) i olsy źródłiskowe

<sup>1)</sup> Kody siedlisk są zgodne z rozporządzeniem Ministra Środowiska z dnia 13 kwietnia 2010 r. w sprawie siedlisk przyrodniczych oraz gatunków będących przedmiotem zainteresowania Wspólnoty, a także kryteriów wyboru obszarów kwalifikujących się do uznania lub wyznaczenia jako obszary Natura 2000 (Dz. U. z 2014 r. poz. 1713).