



# DZIENNIK USTAW

## RZECZYPOSPOLITEJ POLSKIEJ

---

Warszawa, dnia 25 października 2022 r.

Poz. 2178

### ROZPORZĄDZENIE MINISTRA KLIMATU I ŚRODOWISKA<sup>1)</sup>

z dnia 2 września 2022 r.

#### w sprawie specjalnego obszaru ochrony siedlisk Niedzieliski Las (PLH060092)

Na podstawie art. 27a ust. 1 ustawy z dnia 16 kwietnia 2004 r. o ochronie przyrody (Dz. U. z 2022 r. poz. 916 i 1726) zarządza się, co następuje:

§ 1. 1. Wyznacza się specjalny obszar ochrony siedlisk Niedzieliski Las (PLH060092<sup>2)</sup>), obejmujący obszar 267,24 ha, położony w województwie lubelskim, składający się z dwóch powiązanych funkcjonalnie enklaw.

2. Granica obszaru, o którym mowa w ust. 1, w postaci wykazu współrzędnych punktów załamania granicy, jest określona w załączniku nr 1 do rozporządzenia.

§ 2. Mapa obszaru, o którym mowa w § 1, jest określona w załączniku nr 2 do rozporządzenia.

§ 3. Obszar, o którym mowa w § 1, wyznacza się w celu:

- 1) trwałej ochrony:
  - a) siedlisk przyrodniczych,
  - b) populacji zagrożonych wyginięciem gatunków roślin,
  - c) populacji zagrożonych wyginięciem gatunków zwierząt innych niż ptaki lub
- 2) odtworzenia właściwego stanu ochrony siedlisk przyrodniczych lub właściwego stanu ochrony gatunków, o których mowa w pkt 1 lit. b lub c

– w stosunku do przedmiotów ochrony.

§ 4. Przedmiotem ochrony na obszarze, o którym mowa w § 1, są:

- 1) siedliska przyrodnicze określone w załączniku nr 3 do rozporządzenia;
- 2) gatunki roślin, określone w załączniku nr 4 do rozporządzenia, oraz ich siedliska;
- 3) gatunki zwierząt innych niż ptaki, określone w załączniku nr 5 do rozporządzenia, oraz ich siedliska.

§ 5. Rozporządzenie wchodzi w życie po upływie 14 dni od dnia ogłoszenia.

Minister Klimatu i Środowiska: *A. Moskwa*

---

<sup>1)</sup> Minister Klimatu i Środowiska kieruje działem administracji rządowej – środowisko, na podstawie § 1 ust. 2 pkt 3 rozporządzenia Prezesa Rady Ministrów z dnia 27 października 2021 r. w sprawie szczegółowego zakresu działania Ministra Klimatu i Środowiska (Dz. U. poz. 1949).

<sup>2)</sup> Kod obszaru został określony zgodnie z decyzją wykonawczą Komisji (UE) 2022/231 z dnia 16 lutego 2022 r. w sprawie przyjęcia piętnastego zaktualizowanego wykazu terenów mających znaczenie dla Wspólnoty składających się na kontynentalny region biogeograficzny (notyfikowaną jako dokument nr C(2022) 854) (Dz. Urz. UE L 39 z 21.02.2022, str. 14).

Załączniki do rozporządzenia Ministra Klimatu i Środowiska  
z dnia 2 września 2022 r. (Dz. U. poz. 2178)

## Załącznik nr 1

GRANICA SPECJALNEGO OBSZARU OCHRONY SIEDLISK  
NIEDZIELISKI LAS (PLH060092)<sup>1)</sup>

## 1) granica pierwszej enklawy obszaru

Numer punktu załamania granicy	Współrzędne punktów załamania granicy (PL-1992) <sup>2)</sup>	
	X	Y
1	2	3
1	321046,20	790166,66
2	320700,82	790420,29
3	320696,12	790430,56
4	320279,44	790733,91
5	320260,80	790733,91
6	320223,31	790723,25
7	320192,13	790745,66
8	320166,39	790763,88
9	320139,64	790795,89
10	320105,36	790808,78
11	320043,60	790836,44
12	320017,96	790802,24
13	320036,12	790770,14
14	320009,31	790753,08
15	319969,73	790748,77
16	319926,84	790771,20
17	319909,33	790775,72
18	319895,93	790753,84
19	319710,19	790496,15
20	319708,39	790494,66
21	320559,08	789864,54
22	320999,56	790138,61
23	321024,46	790143,52
24	321020,58	790145,25
25	321048,29	790162,33
26	321046,20	790166,66

<sup>1)</sup> Specjalny obszar ochrony siedlisk Niedzieliski Las (PLH060092) składa się z dwóch powiązanych funkcjonalnie enklaw.

<sup>2)</sup> Układ współrzędnych płaskich prostokątnych PL-1992 jest jednym z układów tworzących państwowy system odniesień przestrzennych, o którym mowa w przepisach wydanych na podstawie art. 3 ust. 5 ustawy z dnia 17 maja 1989 r. – Prawo geodezyjne i kartograficzne (Dz. U. z 2021 r. poz. 1990 oraz z 2022 r. poz. 1846).

## 2) granica drugiej enklawy obszaru


Numer punktu załamania granicy	Współrzędne punktów załamania granicy (PL-1992) <sup>2)</sup>	
	X	Y
1	2	3
1	323118,42	791751,72
2	322776,26	792417,93
3	322502,37	791789,57
4	321932,17	792041,46
5	321917,85	791861,88
6	321596,34	791980,14
7	321182,43	792146,44
8	321160,26	792094,70
9	321204,60	792065,13
10	321119,60	791924,70
11	321064,17	791946,88
12	320923,74	791791,66
13	321005,04	791617,97
14	321149,17	791532,97
15	321112,21	791492,32
16	321030,91	791532,97
17	321016,13	791514,49
18	321108,52	791444,27
19	321267,43	791318,62
20	321248,95	791277,97
21	321537,21	791026,67
22	321659,16	791289,06
23	322189,86	791052,87
24	322022,04	790687,53
25	322069,55	790590,98
26	322393,91	790672,33
27	322507,67	790707,50
28	322610,04	790729,83
29	322876,09	790753,17
30	323080,05	790720,22
31	322973,20	791704,39
32	323118,42	791751,72



MAPA SPECJALNEGO OBSZARU OCHRONY SIEDLISK NIEDZIELSKI LAS (PLH060092)


MAPA  
SPECJALNEGO  
OBSZARU  
OCHRONY SIEDLISK  
NIEDZIELSKI LAS

PLH060092  
arkusz 1/1

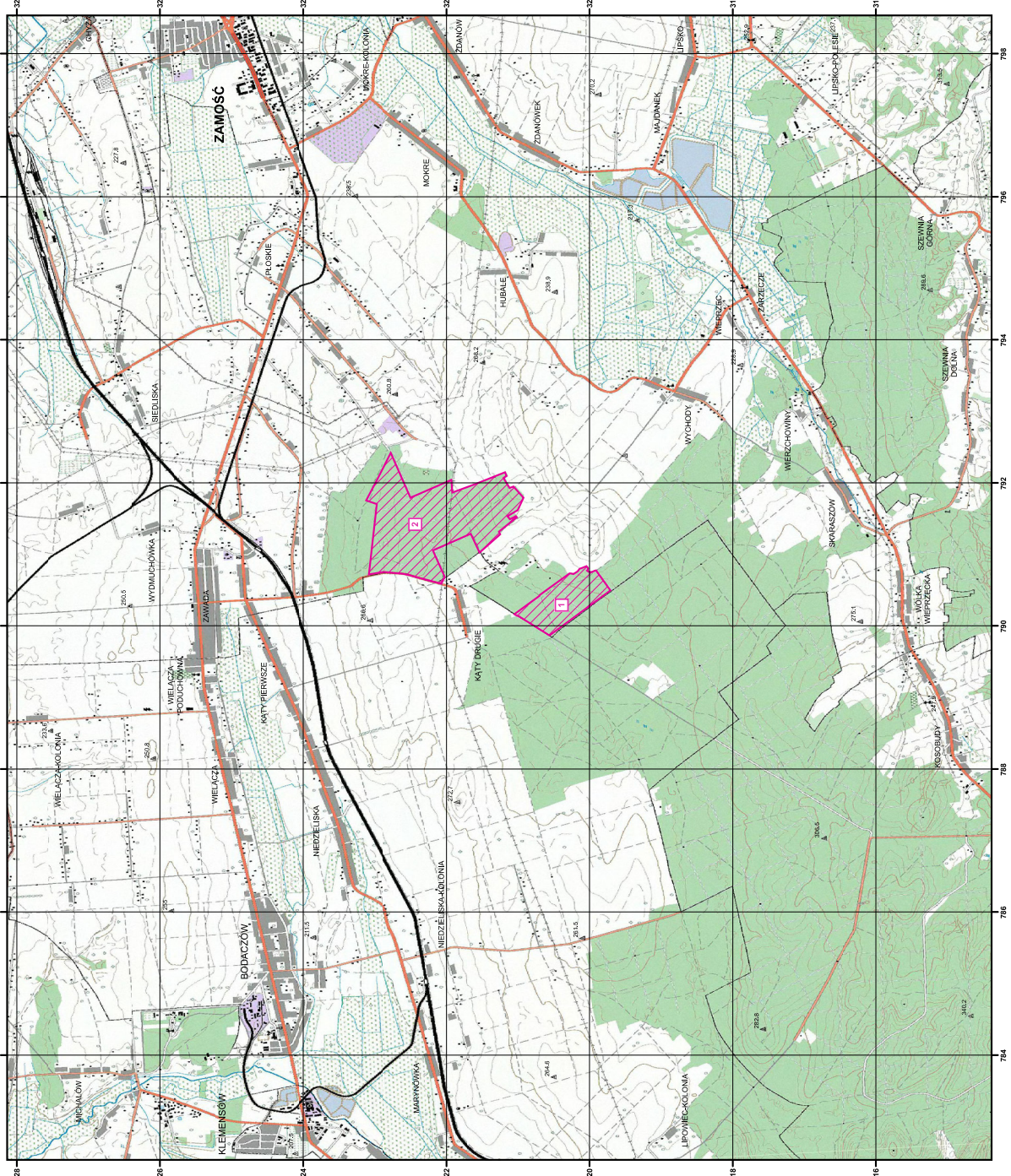



specjalny obszar  
ochrony siedlisk

numer enklawy obszaru



Urząd współzrzednych plekisk praelektalnych, PL-1992



## Załącznik nr 3

SIEDLISKA PRZYRODNICZE BĘDĄCE PRZEDMIOTEM OCHRONY  
NA SPECJALNYM OBSZARZE OCHRONY SIEDLISK NIEDZIELSKI LAS (PLH060092)

Lp.	Kod <sup>1)</sup>	Nazwa
1	9170	Grąd środkowoeuropejski i subkontynentalny ( <i>Galio-Carpinetum, Tilio-Carpinetum</i> )

<sup>1)</sup> Kody siedlisk są zgodne z rozporządzeniem Ministra Środowiska z dnia 13 kwietnia 2010 r. w sprawie siedlisk przyrodniczych oraz gatunków będących przedmiotem zainteresowania Wspólnoty, a także kryteriów wyboru obszarów kwalifikujących się do uznania lub wyznaczenia jako obszary Natura 2000 (Dz. U. z 2014 r. poz. 1713).

GATUNKI ROŚLIN BĘDĄCE PRZEDMIOTEM OCHRONY  
NA SPECJALNYM OBSZARZE OCHRONY SIEDLISK NIEDZIELISKI LAS (PLH060092)

Lp.	Nazwa polska	Nazwa naukowa
1	dzwoniecznik wonny	<i>Adenophora liliifolia</i>
2	obuwik pospolity	<i>Cypripedium calceolus</i>

## Załącznik nr 5

GATUNKI ZWIERZĄT INNYCH NIŻ PTAKI, BĘDĄCE PRZEDMIOTEM OCHRONY  
NA SPECJALNYM OBSZARZE OCHRONY SIEDLISK NIEDZIELISKI LAS (PLH060092)

Lp.	Nazwa polska	Nazwa naukowa	Populacja objęta ochroną
1	czerwończyk nieparek	<i>Lycaena dispar</i>	osiadła
2	ryś	<i>Lynx lynx</i>	osiadła
3	wilk	<i>Canis lupus</i>	osiadła