



DZIENNIK USTAW

RZECZYPOSPOLITEJ POLSKIEJ

Warszawa, dnia 27 października 2022 r.

Poz. 2200

ROZPORZĄDZENIE MINISTRA KLIMATU I ŚRODOWISKA¹⁾

z dnia 2 września 2022 r.

w sprawie specjalnego obszaru ochrony siedlisk Bory Bagienne nad Bukową (PLH180048)

Na podstawie art. 27a ust. 1 ustawy z dnia 16 kwietnia 2004 r. o ochronie przyrody (Dz. U. z 2022 r. poz. 916, 1726 i 2185) zarządza się, co następuje:

§ 1. 1. Wyznacza się specjalny obszar ochrony siedlisk Bory Bagienne nad Bukową (PLH180048²⁾), obejmujący obszar 532,20 ha, położony w województwie podkarpackim.

2. Granica obszaru, o którym mowa w ust. 1, w postaci wykazu współrzędnych punktów załamania granicy, jest określona w załączniku nr 1 do rozporządzenia.

§ 2. Mapa obszaru, o którym mowa w § 1, jest określona w załączniku nr 2 do rozporządzenia.

§ 3. Obszar wyznacza się w celu:

- 1) trwałej ochrony siedlisk przyrodniczych lub
- 2) odtworzenia właściwego stanu ochrony siedlisk przyrodniczych

– w stosunku do przedmiotów ochrony.

§ 4. Przedmiotem ochrony na obszarze, o którym mowa w § 1, są siedliska przyrodnicze określone w załączniku nr 3 do rozporządzenia.

§ 5. Rozporządzenie wchodzi w życie po upływie 14 dni od dnia ogłoszenia.

Minister Klimatu i Środowiska: *A. Moskwa*

¹⁾ Minister Klimatu i Środowiska kieruje działem administracji rządowej – środowisko, na podstawie § 1 ust. 2 pkt 3 rozporządzenia Prezesa Rady Ministrów z dnia 27 października 2021 r. w sprawie szczegółowego zakresu działania Ministra Klimatu i Środowiska (Dz. U. poz. 1949).

²⁾ Kod obszaru został określony zgodnie z decyzją wykonawczą Komisji (UE) 2022/231 z dnia 16 lutego 2022 r. w sprawie przyjęcia piętnastego zaktualizowanego wykazu terenów mających znaczenie dla Wspólnoty składających się na kontynentalny region biogeograficzny (notyfikowaną jako dokument nr C(2022) 854) (Dz. Urz. UE L 39 z 21.02.2022, str. 14).

Załączniki do rozporządzenia Ministra Klimatu i Środowiska
z dnia 2 września 2022 r. (Dz. U. poz. 2200)

Załącznik nr 1**GRANICA SPECJALNEGO OBSZARU OCHRONY SIEDLISK
BORY BAGIENNE NAD BUKOWĄ (PLH180048)**

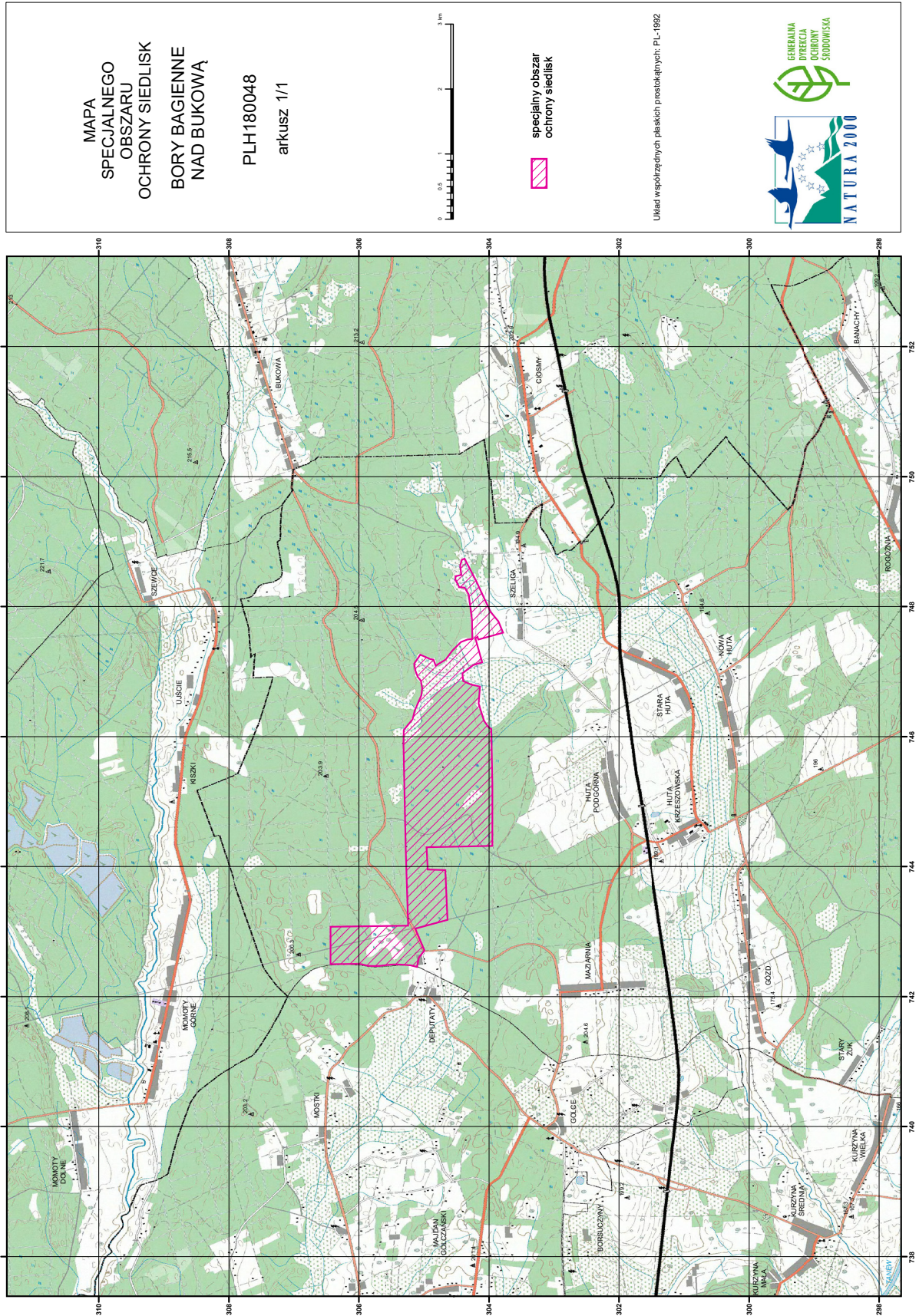
Numer punktu załamania granicy	Współrzędne punktów załamania granicy (PL-1992) ¹⁾	
	X	Y
1	2	3
1	306436,54	743074,44
2	305241,95	743091,34
3	305281,28	744291,57
4	305281,39	744291,57
5	305315,20	745897,51
6	305309,56	746100,37
7	305174,33	746263,78
8	305140,52	746399,02
9	305039,09	746635,68
10	305027,82	746748,38
11	305050,36	746861,08
12	305095,44	746917,43
13	305134,88	747018,85
14	305151,79	747120,28
15	305055,99	747261,15
16	304903,85	747193,53
17	304853,14	747182,26
18	304819,33	747092,11
19	304667,19	747182,26
20	304560,12	747323,14
21	304430,52	747452,74
22	304334,73	747492,18
23	304255,84	747503,45
24	304261,48	747796,47
25	304312,19	748185,27
26	304374,17	748292,34
27	304458,70	748297,97
28	304469,97	748320,51
29	304520,68	748416,30

¹⁾ Układ współrzędnych płaskich prostokątnych PL-1992 jest jednym z układów tworzących państwowy system odniesień przestrzennych, o którym mowa w przepisach wydanych na podstawie art. 3 ust. 5 ustawy z dnia 17 maja 1989 r. – Prawo geodezyjne i kartograficzne (Dz. U. z 2021 r. poz. 1990 oraz z 2022 r. poz. 1846 i 2185).

1	2	3
30	304515,05	748467,02
31	304424,89	748489,56
32	304441,79	748630,43
33	304419,25	748720,59
34	304374,17	748737,49
35	304193,86	748388,13
36	303979,73	747920,43
37	303855,77	747773,93
38	303782,51	747599,25
39	304165,68	747492,18
40	304176,95	747537,26
41	304210,76	747514,72
42	304103,70	747142,82
43	304244,57	747097,74
44	304407,98	746973,77
45	304396,71	746855,44
46	304284,02	746804,73
47	304137,51	746770,92
48	304160,05	746506,08
49	304075,53	746241,24
50	304002,27	746139,81
51	303962,83	746117,27
52	303945,92	745260,77
53	303945,92	744319,75
54	304959,98	744298,35
55	304943,30	743953,48
56	304672,82	743947,84
57	304639,01	743181,50
58	305134,88	743046,26
59	304994,01	742708,17
60	305078,53	742601,11
61	305109,41	742457,62
62	305207,77	742481,29
63	305312,31	742490,97
64	305405,62	742494,30
65	305430,13	742493,07
66	305451,98	742492,88
67	305481,54	742492,62

1	2	3
68	305718,48	742468,81
69	305861,78	742471,51
70	305962,79	742496,77
71	305969,25	742497,25
72	306034,02	742501,79
73	306055,15	742501,39
74	306436,54	742497,14
75	306436,54	743074,44

MAPA SPECJALNEGO OBSZARU OCHRONY SIEDLISK BORY BAGIENNE NAD BUKOWĄ (PLH180048)



MAPA
SPECJALNEGO
OBSZARU
OCHRONY SIEDLISK
BORY BAGIENNE
NAD BUKOWĄ

PLH180048
arkusz 1/1



specjalny obszar
ochrony siedlisk

Urząd współzrządzanych parków przyrodniczych, PL-1892



Załącznik nr 3

SIEDLISKA PRZYRODNICZE BĘDĄCE PRZEDMIOTEM OCHRONY
NA SPECJALNYM OBSZARZE OCHRONY SIEDLISK BORY BAGIENNE NAD BUKOWĄ (PLH180048)

Lp.	Kod ¹⁾	Nazwa
1	6510	Niżowe i górskie świeże łąki użytkowane ekstensywnie (<i>Arrhenatherion elatioris</i>)
2	7140	Torfowiska przejściowe i trzęsawiska (przeważnie z roślinnością z <i>Scheuchzerio-Caricetea</i>)
3	91D0	Bory i lasy bagienne (<i>Vaccinio uliginosi Betuletum pubescentis</i> , <i>Vaccinio uliginosi Pinetum</i> , <i>Pino mugo-Sphagnetum</i> , <i>Sphagno girgensohnii-Piceetum</i>) i brzozowo-sosnowe bagienne lasy borealne
4	91E0	Łęgi wierzbowe, topolowe, olszowe i jesionowe (<i>Salicetum albo-fragilis</i> , <i>Populetum albae</i> , <i>Alnenion glutinoso-incanae</i>) i olsy źródliskowe

¹⁾ Kody siedlisk są zgodne z rozporządzeniem Ministra Środowiska z dnia 13 kwietnia 2010 r. w sprawie siedlisk przyrodniczych oraz gatunków będących przedmiotem zainteresowania Wspólnoty, a także kryteriów wyboru obszarów kwalifikujących się do uznania lub wyznaczenia jako obszary Natura 2000 (Dz. U. z 2014 r. poz. 1713).