



DZIENNIK USTAW

RZECZYPOSPOLITEJ POLSKIEJ

Warszawa, dnia 9 lutego 2022 r.

Poz. 324

ROZPORZĄDZENIE MINISTRA KLIMATU I ŚRODOWISKA¹⁾

z dnia 16 grudnia 2021 r.

w sprawie specjalnego obszaru ochrony siedlisk Szczypiorniak i Kowaliki (PLH100033)

Na podstawie art. 27a ust. 1 ustawy z dnia 16 kwietnia 2004 r. o ochronie przyrody (Dz. U. z 2021 r. poz. 1098 i 1718 oraz z 2022 r. poz. 84) zarządza się, co następuje:

§ 1. 1. Wyznacza się specjalny obszar ochrony siedlisk Szczypiorniak i Kowaliki (PLH100033²⁾), obejmujący obszar 28,54 ha, położony w województwie łódzkim.

2. Granica obszaru, o którym mowa w ust. 1, w postaci wykazu współrzędnych punktów załamania granicy, jest określona w załączniku nr 1 do rozporządzenia.

§ 2. Mapa obszaru, o którym mowa w § 1, jest określona w załączniku nr 2 do rozporządzenia.

§ 3. Obszar, o którym mowa w § 1, wyznacza się w celu:

1) trwałej ochrony populacji zagrożonych wyginięciem gatunków zwierząt innych niż ptaki lub

2) odtworzenia właściwego stanu ochrony gatunków, o których mowa w pkt 1

– w stosunku do przedmiotów ochrony.

§ 4. Przedmiotem ochrony na obszarze, o którym mowa w § 1, są gatunki zwierząt innych niż ptaki, określone w załączniku nr 3 do rozporządzenia, oraz ich siedliska.

§ 5. Rozporządzenie wchodzi w życie po upływie 14 dni od dnia ogłoszenia.

Minister Klimatu i Środowiska: *A. Moskwa*

¹⁾ Minister Klimatu i Środowiska kieruje działem administracji rządowej – środowisko, na podstawie § 1 ust. 2 pkt 3 rozporządzenia Prezesa Rady Ministrów z dnia 27 października 2021 r. w sprawie szczegółowego zakresu działania Ministra Klimatu i Środowiska (Dz. U. poz. 1949).

²⁾ Kod obszaru został określony zgodnie z decyzją wykonawczą Komisji (UE) 2021/161 z dnia 21 stycznia 2021 r. w sprawie przyjęcia czternastego zaktualizowanego wykazu terenów mających znaczenie dla Wspólnoty składających się na kontynentalny region biogeograficzny (notyfikowaną jako dokument nr C(2021) 21) (Dz. Urz. UE L 51 z 15.02.2021, str. 330).

Załączniki do rozporządzenia Ministra Klimatu i Środowiska
z dnia 16 grudnia 2021 r. (poz. 324)

Załącznik nr 1**GRANICA SPECJALNEGO OBSZARU OCHRONY SIEDLISK
SZCZYPIORNIAK I KOWALIKI (PLH100033)**

Numer punktu załamania granicy	Współrzędne punktów załamania granicy (PL-1992) ¹⁾	
	X	Y
1	2	3
1	455509,46	543377,05
2	455507,19	543376,62
3	455511,22	543390,88
4	455506,07	543390,28
5	455480,20	543388,19
6	455455,98	543386,23
7	455424,23	543383,66
8	455416,16	543383,73
9	455394,11	543383,92
10	455394,55	543399,56
11	455395,00	543415,21
12	455325,61	543396,76
13	455266,74	543381,10
14	455216,42	543367,72
15	455210,26	543367,65
16	455201,35	543367,55
17	455186,29	543367,39
18	455183,05	543378,12
19	455186,50	543395,74
20	455194,87	543404,48
21	455199,37	543409,17
22	455212,96	543423,36
23	455219,16	543429,83
24	455221,18	543432,53
25	455220,79	543440,62
26	455220,61	543444,21
27	455214,78	543441,91
28	455213,10	543441,13

¹⁾ Układ współrzędnych płaskich prostokątnych PL-1992 jest jednym z układów tworzących państwowy system odniesień przestrzennych, o którym mowa w przepisach wydanych na podstawie art. 3 ust. 5 ustawy z dnia 17 maja 1989 r. – Prawo geodezyjne i kartograficzne (Dz. U. z 2021 r. poz. 1990).

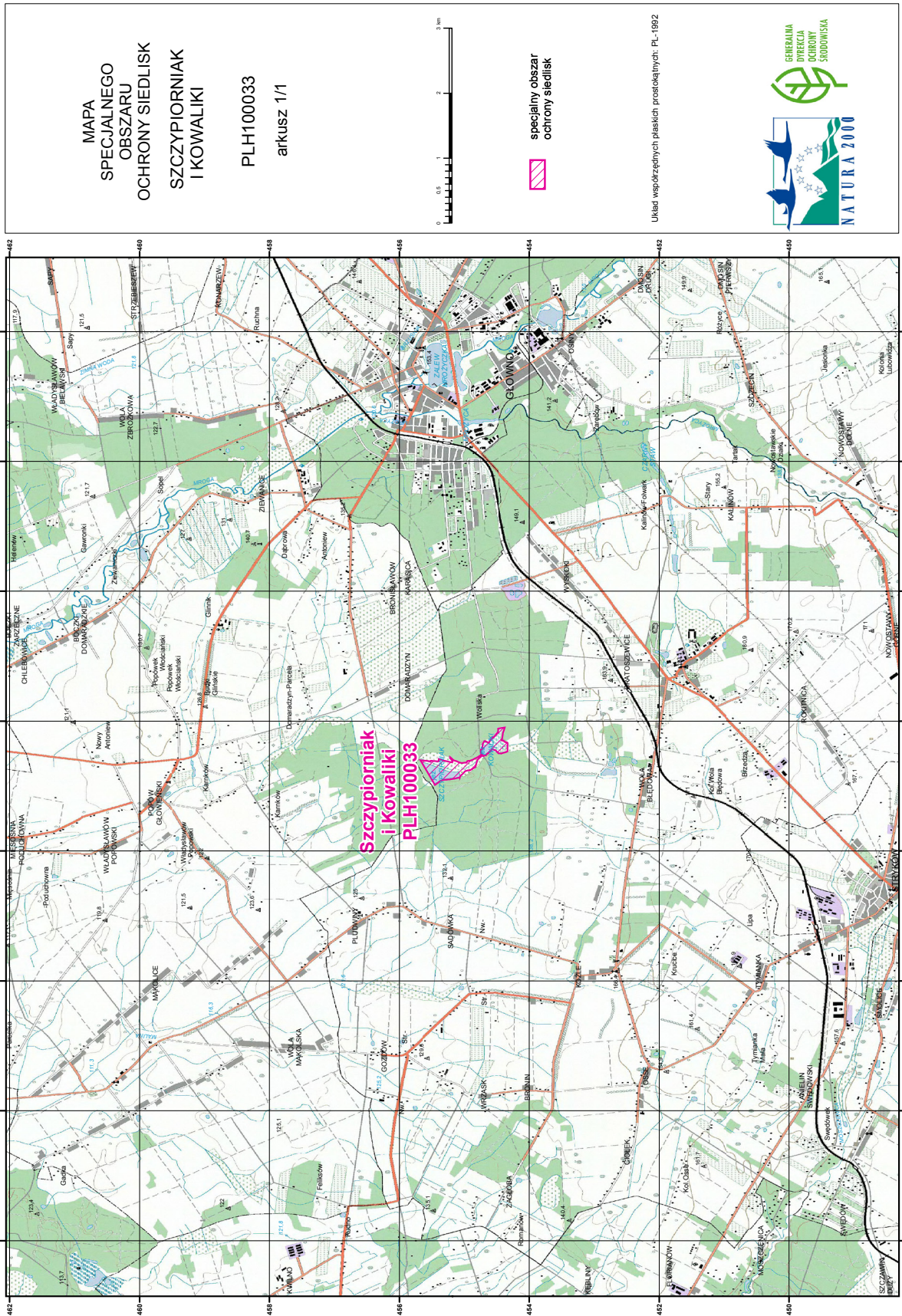
1	2	3
29	455211,43	543440,35
30	455203,41	543433,19
31	455161,89	543396,13
32	455143,09	543389,66
33	455129,02	543384,81
34	455103,79	543376,12
35	455088,84	543370,98
36	455061,43	543361,54
37	455045,69	543356,12
38	455035,47	543357,00
39	455022,81	543358,10
40	455005,78	543359,57
41	454988,53	543361,06
42	454965,87	543363,02
43	454951,94	543384,58
44	454915,70	543389,25
45	454877,89	543405,42
46	454858,92	543413,53
47	454851,01	543416,91
48	454847,76	543418,30
49	454837,17	543424,13
50	454819,13	543434,05
51	454786,87	543451,80
52	454776,79	543457,35
53	454764,56	543465,80
54	454744,84	543479,44
55	454738,03	543484,14
56	454731,93	543488,36
57	454731,39	543488,73
58	454735,82	543499,60
59	454740,99	543512,27
60	454746,32	543525,34
61	454746,13	543530,26
62	454745,78	543539,62
63	454745,27	543552,98
64	454744,81	543565,06
65	454732,43	543571,36
66	454720,04	543577,66

1	2	3
67	454719,46	543589,03
68	454718,68	543604,29
69	454716,22	543652,50
70	454695,43	543688,80
71	454680,38	543694,52
72	454624,73	543667,66
73	454585,59	543732,92
74	454576,98	543738,72
75	454567,73	543744,97
76	454529,79	543770,55
77	454526,53	543775,55
78	454519,02	543787,06
79	454508,25	543803,57
80	454481,64	543824,95
81	454481,29	543834,56
82	454480,53	543855,73
83	454479,42	543886,51
84	454456,30	543890,13
85	454376,06	543902,68
86	454390,06	543861,32
87	454397,47	543839,39
88	454406,56	543812,54
89	454408,09	543802,51
90	454412,70	543772,32
91	454417,28	543742,24
92	454418,95	543731,32
93	454423,28	543702,95
94	454413,68	543701,95
95	454401,87	543700,72
96	454393,43	543699,84
97	454373,71	543680,56
98	454355,62	543676,08
99	454337,53	543671,61
100	454337,30	543661,19
101	454337,07	543650,78
102	454336,76	543636,71
103	454336,45	543622,64
104	454336,18	543602,66

1	2	3
105	454335,84	543577,69
106	454335,22	543532,74
107	454364,60	543523,53
108	454383,39	543517,65
109	454399,91	543512,47
110	454412,87	543508,41
111	454425,03	543504,60
112	454431,57	543502,55
113	454439,56	543503,00
114	454445,24	543503,32
115	454466,32	543504,50
116	454474,62	543504,97
117	454516,26	543550,73
118	454568,32	543567,76
119	454589,94	543545,44
120	454606,09	543528,77
121	454620,36	543514,04
122	454627,81	543508,19
123	454639,18	543499,27
124	454655,08	543486,80
125	454667,58	543476,99
126	454685,07	543469,94
127	454702,56	543462,89
128	454711,24	543470,67
129	454718,80	543477,44
130	454797,50	543405,55
131	454829,17	543294,48
132	454915,66	543243,09
133	454925,66	543246,11
134	454936,81	543243,80
135	454947,58	543241,58
136	454957,93	543239,44
137	454977,60	543235,37
138	454982,08	543231,22
139	454989,76	543224,10
140	455003,85	543211,05
141	455018,84	543197,17
142	455044,34	543173,53

1	2	3
143	455060,07	543158,96
144	455066,74	543140,43
145	455073,41	543121,90
146	455076,40	543131,21
147	455098,49	543126,96
148	455115,44	543123,70
149	455148,45	543117,34
150	455205,35	543106,39
151	455220,50	543103,48
152	455245,49	543101,60
153	455276,92	543099,23
154	455290,65	543098,19
155	455306,60	543096,99
156	455323,64	543095,70
157	455333,34	543094,97
158	455349,67	543087,90
159	455357,68	543084,42
160	455366,00	543080,82
161	455373,18	543075,78
162	455392,21	543062,42
163	455453,35	543019,52
164	455577,61	543231,31
165	455577,72	543231,59
166	455588,10	543249,01
167	455601,64	543271,91
168	455668,34	543384,80
169	455675,91	543397,49
170	455660,13	543396,08
171	455627,30	543393,15
172	455611,17	543391,72
173	455593,05	543390,10
174	455585,17	543389,40
175	455578,70	543388,82
176	455537,44	543381,89
177	455516,28	543378,34
178	455509,46	543377,05

MAPA SPECJALNEGO OBSZARU OCHRONY SIEDLISK SZCZYPIORNIAK I KOWALIKI (PLH100033)



MAPA
SPECJALNEGO
OBSZARU
OCHRONY SIEDLISK
SZCZYPIORNIAK
I KOWALIKI

PLH100033
arkusz 1/1



specjalny obszar
ochrony siedlisk

Urząd wojewódzkich płaszczyzn projektowych: PL-1992



Załącznik nr 3

GATUNKI ZWIERZĄT INNYCH NIŻ PTAKI, BĘDĄCE PRZEDMIOTEM OCHRONY
NA SPECJALNYM OBSZARZE OCHRONY SIEDLISK SZCZYPIORNIAK I KOWALIKI (PLH100033)

Lp.	Nazwa polska	Nazwa naukowa	Populacja objęta ochroną
1	kumak nizinny	<i>Bombina bombina</i>	osiadła
2	traszka grzebieniasta	<i>Triturus cristatus (Triturus cristatus cristatus)</i>	osiadła