



# DZIENNIK USTAW

## RZECZYPOSPOLITEJ POLSKIEJ

---

Warszawa, dnia 16 lutego 2022 r.

Poz. 405

### ROZPORZĄDZENIE MINISTRA KLIMATU I ŚRODOWISKA<sup>1)</sup>

z dnia 12 stycznia 2022 r.

#### w sprawie specjalnego obszaru ochrony siedlisk Ostoja Radomno (PLH280035)

Na podstawie art. 27a ust. 1 ustawy z dnia 16 kwietnia 2004 r. o ochronie przyrody (Dz. U. z 2021 r. poz. 1098 i 1718 oraz z 2022 r. poz. 84) zarządza się, co następuje:

§ 1. 1. Wyznacza się specjalny obszar ochrony siedlisk Ostoja Radomno (PLH280035<sup>2)</sup>), obejmujący obszar 929,37 ha, położony w województwie warmińsko-mazurskim.

2. Granica obszaru, o którym mowa w ust. 1, w postaci wykazu współrzędnych punktów załamania granicy, jest określona w załączniku nr 1 do rozporządzenia.

§ 2. Mapa obszaru, o którym mowa w § 1, jest określona w załączniku nr 2 do rozporządzenia.

§ 3. Obszar, o którym mowa w § 1, wyznacza się w celu:

- 1) trwałej ochrony:
  - a) siedlisk przyrodniczych,
  - b) populacji zagrożonych wyginięciem gatunków roślin,
  - c) populacji zagrożonych wyginięciem gatunków zwierząt innych niż ptaki lub
- 2) odtworzenia właściwego stanu ochrony siedlisk przyrodniczych lub właściwego stanu ochrony gatunków, o których mowa w pkt 1 lit. b lub c

– w stosunku do przedmiotów ochrony.

§ 4. Przedmiotem ochrony na obszarze, o którym mowa w § 1, są:

- 1) siedliska przyrodnicze określone w załączniku nr 3 do rozporządzenia;
- 2) gatunki roślin, określone w załączniku nr 4 do rozporządzenia, oraz ich siedliska;
- 3) gatunki zwierząt innych niż ptaki, określone w załączniku nr 5 do rozporządzenia, oraz ich siedliska.

§ 5. Rozporządzenie wchodzi w życie po upływie 14 dni od dnia ogłoszenia.

Minister Klimatu i Środowiska: *A. Moskwa*

---

<sup>1)</sup> Minister Klimatu i Środowiska kieruje działem administracji rządowej – środowisko, na podstawie § 1 ust. 2 pkt 3 rozporządzenia Prezesa Rady Ministrów z dnia 27 października 2021 r. w sprawie szczegółowego zakresu działania Ministra Klimatu i Środowiska (Dz. U. poz. 1949).

<sup>2)</sup> Kod obszaru został określony zgodnie z decyzją wykonawczą Komisji (UE) 2021/161 z dnia 21 stycznia 2021 r. w sprawie przyjęcia czternastego zaktualizowanego wykazu terenów mających znaczenie dla Wspólnoty składających się na kontynentalny region biogeograficzny (notyfikowaną jako dokument nr C(2021) 21) (Dz. Urz. UE L 51 z 15.02.2021, str. 330).

Załączniki do rozporządzenia Ministra Klimatu i Środowiska  
z dnia 12 stycznia 2022 r. (poz. 405)

## Załącznik nr 1

GRANICA SPECJALNEGO OBSZARU OCHRONY SIEDLISK  
OSTOJA RADOMNO (PLH280035)

Numer punktu załamania granicy	Współrzędne punktów załamania granicy (PL-1992) <sup>1)</sup>	
	X	Y
1	2	3
1	633759,58	537571,84
2	633731,29	537591,64
3	633737,86	537601,92
4	633684,71	537630,68
5	633647,11	537655,32
6	633604,16	537688,98
7	633581,25	537708,62
8	633538,90	537755,98
9	633521,51	537776,42
10	633494,31	537802,03
11	633418,77	537889,97
12	633408,89	537900,86
13	633391,05	537920,54
14	633349,95	537961,11
15	633319,44	537987,17
16	633278,21	538017,88
17	633251,34	538038,14
18	633235,41	538049,15
19	633200,46	538073,34
20	633176,67	538086,04
21	633138,98	538106,06
22	633086,88	538132,72
23	633041,96	538155,90
24	632969,45	538194,85
25	632944,45	538208,33
26	632903,85	538234,15
27	632868,34	538256,15
28	632835,83	538278,42
29	632806,41	538302,48

<sup>1)</sup> Układ współrzędnych płaskich prostokątnych PL-1992 jest jednym z układów tworzących państwowy system odniesień przestrzennych, o którym mowa w przepisach wydanych na podstawie art. 3 ust. 5 ustawy z dnia 17 maja 1989 r. – Prawo geodezyjne i kartograficzne (Dz. U. z 2021 r. poz. 1990).

1	2	3
30	632771,96	538334,28
31	632717,53	538393,90
32	632692,42	538427,45
33	632679,74	538443,80
34	632633,97	538502,28
35	632588,43	538561,88
36	632545,64	538614,50
37	632522,52	538654,07
38	632464,66	538733,54
39	632461,68	538731,28
40	632456,67	538738,14
41	632446,64	538727,37
42	632439,70	538731,17
43	632446,20	538741,43
44	632390,04	538812,77
45	632336,59	538881,21
46	632291,05	538939,62
47	632261,28	538975,50
48	632248,95	538990,36
49	632220,57	539020,49
50	632176,74	539061,71
51	632147,84	539086,52
52	632099,31	539124,62
53	632063,56	539149,59
54	632016,71	539178,55
55	631982,06	539198,50
56	631927,42	539225,69
57	631867,30	539255,93
58	631823,05	539278,20
59	631799,35	539290,14
60	631761,13	539310,53
61	631741,44	539317,58
62	631735,70	539316,44
63	631726,07	539302,58
64	631719,98	539306,02
65	631725,60	539321,16
66	631722,60	539326,02
67	631703,55	539343,57

1	2	3
68	631690,24	539350,61
69	631621,60	539386,95
70	631583,68	539411,63
71	631552,37	539430,69
72	631516,22	539458,66
73	631473,63	539493,58
74	631424,73	539537,79
75	631388,05	539573,96
76	631333,21	539627,55
77	631302,91	539656,61
78	631284,75	539674,03
79	631267,96	539690,38
80	631252,01	539705,92
81	631211,81	539745,53
82	631148,76	539796,21
83	631129,92	539806,80
84	631052,40	539820,73
85	630955,24	539801,55
86	630919,33	539771,83
87	630840,51	539677,45
88	630827,02	539642,43
89	630758,24	539613,86
90	630698,98	539557,00
91	630683,80	539501,08
92	630681,58	539471,97
93	630650,07	539433,67
94	630590,25	539470,76
95	630544,60	539442,76
96	630494,25	539444,35
97	630443,21	539373,78
98	630388,16	539345,46
99	630407,76	539238,57
100	630381,30	539173,36
101	630377,28	539148,98
102	630334,12	539103,25
103	630330,19	539041,42
104	630350,70	538992,38
105	630346,18	538900,14

1	2	3
106	630314,73	538903,25
107	630273,84	538930,61
108	630233,57	538922,71
109	630096,54	538789,32
110	629949,46	538751,16
111	629884,87	538719,62
112	629816,32	538693,38
113	629781,59	538725,02
114	629724,96	538704,11
115	629618,61	538715,03
116	629498,11	538768,44
117	629418,59	538814,85
118	629286,14	538788,55
119	629273,28	538789,99
120	629253,44	538787,07
121	629233,41	538785,64
122	629215,81	538785,16
123	629201,53	538778,06
124	629187,06	538764,23
125	629173,68	538749,39
126	629161,27	538729,25
127	629142,68	538693,81
128	629134,25	538675,58
129	629124,53	538658,14
130	629112,99	538640,58
131	629110,74	538639,74
132	629101,85	538624,27
133	629091,78	538607,00
134	629084,61	538588,19
135	629076,12	538570,06
136	629067,19	538552,18
137	629059,10	538515,82
138	629051,94	538496,92
139	629044,96	538457,52
140	629042,69	538437,57
141	629039,94	538419,54
142	629036,51	538401,49
143	629029,42	538353,28

1	2	3
144	629022,71	538336,23
145	629018,12	538320,81
146	629014,95	538311,10
147	629004,35	538285,59
148	628994,25	538263,73
149	628979,62	538236,17
150	628970,60	538223,48
151	628959,50	538209,10
152	628955,79	538206,65
153	628945,09	538193,51
154	628926,05	538184,42
155	628906,09	538170,09
156	628881,97	538153,36
157	628860,70	538142,57
158	628846,34	538138,93
159	628832,01	538127,02
160	628799,31	538133,16
161	628782,45	538143,86
162	628762,72	538147,18
163	628743,05	538150,55
164	628723,24	538147,42
165	628713,32	538143,01
166	628703,65	538136,01
167	628699,98	538133,34
168	628686,24	538131,18
169	628679,37	538130,10
170	628669,45	538124,71
171	628661,79	538120,55
172	628649,52	538112,65
173	628644,86	538109,65
174	628629,83	538099,97
175	628627,93	538098,75
176	628611,43	538086,96
177	628610,60	538086,12
178	628596,46	538072,00
179	628591,34	538066,18
180	628582,13	538055,69
181	628562,37	538050,61

1	2	3
182	628543,51	538043,81
183	628530,17	538043,45
184	628521,59	538043,23
185	628501,85	538038,18
186	628489,64	538037,32
187	628464,17	538035,52
188	628449,11	538031,22
189	628444,88	538030,01
190	628426,14	538023,10
191	628425,63	538022,96
192	628406,89	538017,61
193	628388,15	538010,71
194	628379,94	538006,71
195	628370,09	538001,93
196	628335,54	537990,18
197	628332,26	537989,06
198	628314,04	537980,74
199	628296,67	537970,09
200	628281,04	537954,76
201	628269,65	537936,18
202	628263,15	537924,88
203	628259,60	537918,79
204	628253,83	537911,00
205	628246,81	537902,65
206	628240,33	537882,83
207	628233,39	537865,09
208	628232,81	537864,42
209	628219,70	537849,35
210	628210,23	537831,45
211	628197,66	537809,73
212	628193,76	537795,05
213	628182,79	537778,07
214	628183,88	537773,20
215	628176,39	537759,04
216	628169,05	537740,42
217	628165,52	537733,81
218	628157,69	537715,21
219	628149,99	537696,52

1	2	3
220	628147,14	537676,65
221	628146,12	537653,74
222	628146,77	537635,57
223	628146,83	537614,97
224	628137,19	537596,76
225	628128,57	537557,52
226	628124,76	537538,07
227	628118,03	537519,15
228	628112,24	537504,04
229	628094,73	537499,65
230	628079,39	537512,68
231	628062,96	537524,05
232	628031,45	537548,86
233	628014,74	537559,80
234	628011,68	537562,42
235	627995,25	537574,36
236	627982,81	537581,56
237	627960,45	537590,79
238	627933,59	537598,87
239	627913,78	537608,40
240	627894,44	537613,62
241	627875,40	537619,27
242	627835,34	537625,74
243	627806,04	537633,59
244	627774,70	537636,63
245	627698,84	537650,43
246	627672,51	537662,62
247	627651,00	537672,02
248	627603,15	537691,39
249	627585,48	537681,85
250	627574,79	537671,64
251	627569,16	537662,25
252	627562,62	537649,54
253	627555,43	537626,53
254	627545,77	537596,84
255	627564,53	537559,68
256	627606,62	537502,92
257	627620,72	537487,82



1	2	3
258	627636,05	537486,14
259	627641,39	537488,90
260	627649,12	537493,13
261	627653,19	537484,60
262	627662,94	537473,75
263	627660,94	537462,84
264	627709,60	537468,11
265	627743,34	537468,57
266	627743,56	537461,35
267	627761,23	537458,60
268	627796,13	537473,36
269	627812,81	537466,40
270	627852,00	537454,75
271	627868,18	537452,13
272	627927,14	537431,30
273	627951,51	537423,48
274	627975,31	537422,63
275	627985,82	537411,29
276	627999,17	537403,07
277	628016,08	537396,31
278	628029,63	537384,50
279	628041,08	537371,05
280	628060,65	537352,05
281	628092,45	537327,84
282	628099,01	537322,83
283	628121,57	537315,66
284	628132,96	537315,65
285	628146,93	537315,65
286	628166,73	537312,67
287	628205,62	537290,54
288	628218,55	537284,28
289	628264,22	537272,08
290	628270,94	537263,50
291	628270,72	537252,86
292	628263,61	537237,37
293	628262,37	537234,64
294	628249,39	537217,89
295	628221,04	537193,48

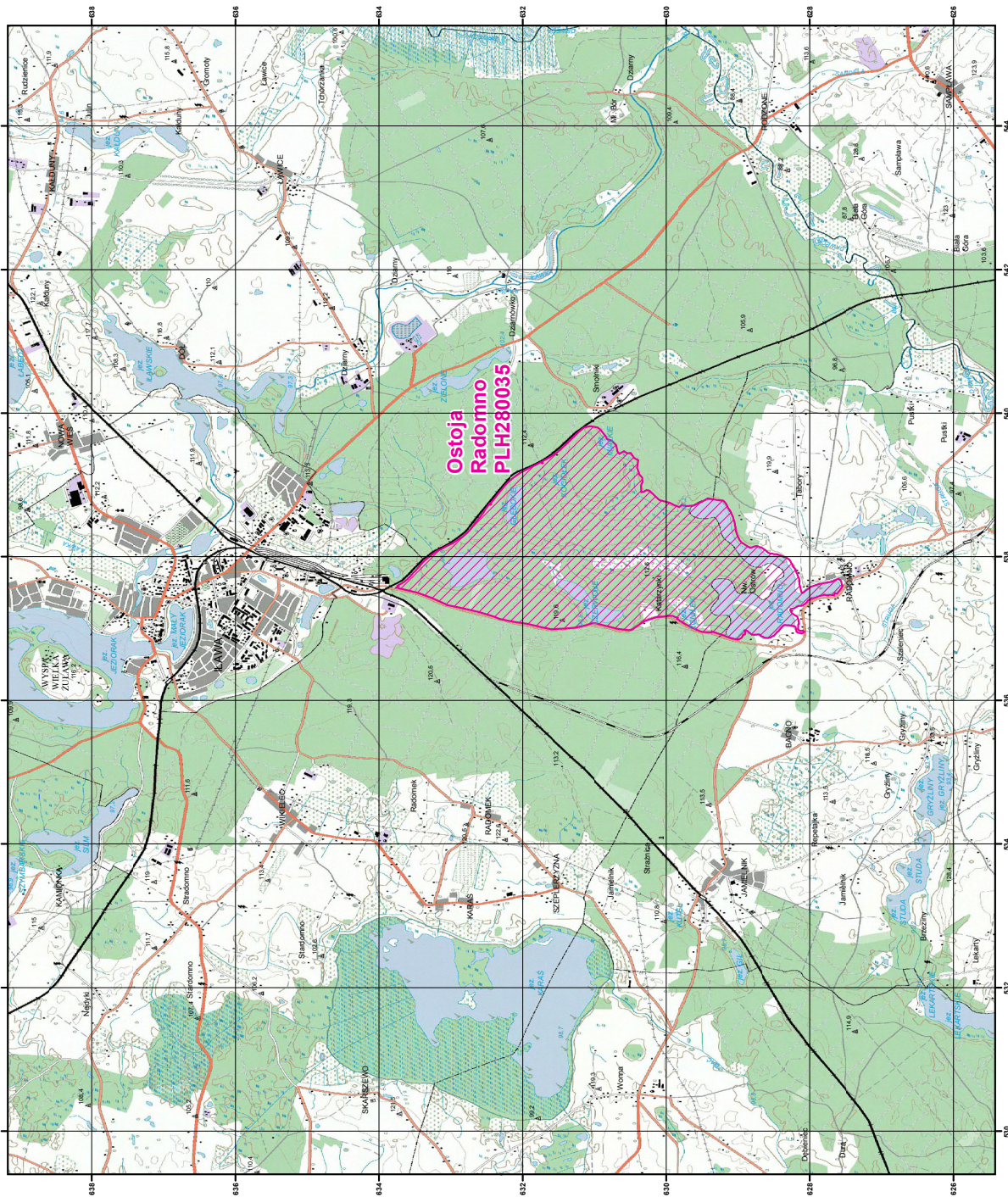
1	2	3
296	628198,74	537181,35
297	628184,65	537172,14
298	628174,98	537163,47
299	628159,34	537120,96
300	628156,77	537107,52
301	628150,81	537068,39
302	628158,53	537062,24
303	628163,95	537052,57
304	628160,88	536995,98
305	628152,62	536979,45
306	628135,56	536968,91
307	628115,83	536967,34
308	628092,85	536972,83
309	628090,55	536966,94
310	628087,90	536962,04
311	628075,74	536955,99
312	628105,44	536932,67
313	628170,08	536944,32
314	628188,20	536961,80
315	628188,61	536975,78
316	628195,19	537011,52
317	628202,29	537023,78
318	628211,52	537031,89
319	628230,26	537035,50
320	628246,72	537038,68
321	628250,93	537039,19
322	628268,88	537041,35
323	628286,70	537043,48
324	628309,69	537044,16
325	628316,56	537045,40
326	628323,65	537046,69
327	628339,10	537049,97
328	628350,05	537049,29
329	628355,59	537047,19
330	628359,61	537045,65
331	628372,58	537038,06
332	628399,67	537008,95
333	628403,37	537004,97

1	2	3
334	628424,93	536975,82
335	628432,68	536965,33
336	628450,14	536956,09
337	628466,77	536936,69
338	628483,62	536917,04
339	628497,14	536902,88
340	628500,92	536900,93
341	628535,36	536883,23
342	628547,22	536877,12
343	628574,51	536871,32
344	628581,48	536869,83
345	628621,79	536870,78
346	628663,71	536888,29
347	628674,49	536894,92
348	628693,05	536909,73
349	628702,39	536918,69
350	628726,10	536919,31
351	628745,56	536913,76
352	628785,82	536916,15
353	628805,58	536913,97
354	628807,65	536915,04
355	628811,15	536916,87
356	628844,94	536944,62
357	628873,77	536968,30
358	628904,75	536979,76
359	628911,19	536973,99
360	628905,32	536962,10
361	628897,84	536939,18
362	628904,69	536919,42
363	628927,40	536912,93
364	628942,94	536883,05
365	628953,85	536869,24
366	628969,44	536858,90
367	628989,23	536852,24
368	629010,21	536848,46
369	629018,52	536854,81
370	629019,95	536850,02
371	629089,34	536865,45

1	2	3
372	629149,04	536886,19
373	629204,64	536905,54
374	629324,79	536948,32
375	629341,84	536954,09
376	629362,43	536958,74
377	629365,42	536959,74
378	629369,89	536946,70
379	629383,40	536946,82
380	629495,00	536954,44
381	629532,56	536965,09
382	629666,93	537025,63
383	629743,40	537065,17
384	629845,41	537134,04
385	629839,44	537145,17
386	629859,11	537156,10
387	629883,76	537165,97
388	629908,78	537175,97
389	629926,89	537176,61
390	629953,32	537175,96
391	630077,72	537164,21
392	630136,85	537159,78
393	630311,02	537101,65
394	630469,17	536992,46
395	630491,79	536982,65
396	630520,70	536979,49
397	630659,46	536995,63
398	630684,59	536997,34
399	630904,64	537053,44
400	630991,59	537073,13
401	631028,75	537073,96
402	631108,55	537048,43
403	631190,52	537028,89
404	631282,93	537012,79
405	631418,34	537000,50
406	631463,13	536997,68
407	631595,23	536989,40
408	631722,52	537014,36
409	631932,66	537065,86

1	2	3
410	632112,52	537090,90
411	632196,24	537110,71
412	632320,90	537135,21
413	632392,09	537162,03
414	632456,61	537187,26
415	632601,42	537225,98
416	632833,80	537283,78
417	633057,34	537330,89
418	633065,37	537335,69
419	633264,18	537424,54
420	633424,92	537487,88
421	633493,29	537506,66
422	633724,14	537561,57
423	633734,59	537564,60
424	633756,13	537570,84
425	633759,58	537571,84

MAPA SPECJALNEGO OBSZARU OCHRONY SIEDLISK OSTOJA RADOMNO (PLH280035)



MAPA  
SPECJALNEGO  
OBSZARU  
OCHRONY SIEDLISK  
OSTOJA RADOMNO

PLH280035  
arkusz 1/1



specjalny obszar  
ochrony siedlisk

Układ współrzędnych płaskich prostokątnych: PL-1992



## Załącznik nr 3

SIEDLISKA PRZYRODNICZE BĘDĄCE PRZEDMIOTEM OCHRONY  
NA SPECJALNYM OBSZARZE OCHRONY SIEDLISK OSTOJA RADOMNO (PLH280035)

Lp.	Kod <sup>1)</sup>	Nazwa
1	3150	Starorzecza i naturalne eutroficzne zbiorniki wodne ze zbiorowiskami z <i>Nympheion</i> , <i>Potamion</i>
2	3160	Naturalne, dystroficzne zbiorniki wodne
3	7110	Torfowiska wysokie z roślinnością torfotwórczą (żywe)
4	7140	Torfowiska przejściowe i trzęsawiska (przeważnie z roślinnością z <i>Scheuchzerio-Caricetea</i> )
5	7230	Górskie i nizinne torfowiska zasadowe o charakterze młak, turzycowisk i mechowisk
6	9160	Grąd subatlantycki ( <i>Stellario-Carpinetum</i> )
7	91D0	Bory i lasy bagienne ( <i>Vaccinio uliginosi Betuletum pubescentis</i> , <i>Vaccinio uliginosi Pinetum</i> , <i>Pino mugo-Sphagnetum</i> , <i>Sphagno girgensohnii-Piceetum</i> ) i brzoźowo-sosnowe bagienne lasy borealne
8	91E0	Łęgi wierzbowe, topolowe, olszowe i jesionowe ( <i>Salicetum albo-fragilis</i> , <i>Populetum albae</i> , <i>Alnenion glutinoso-incanae</i> ) i olsy źródliskowe

<sup>1)</sup> Kody siedlisk są zgodne z rozporządzeniem Ministra Środowiska z dnia 13 kwietnia 2010 r. w sprawie siedlisk przyrodniczych oraz gatunków będących przedmiotem zainteresowania Wspólnoty, a także kryteriów wyboru obszarów kwalifikujących się do uznania lub wyznaczenia jako obszary Natura 2000 (Dz. U. z 2014 r. poz. 1713).

## Załącznik nr 4

GATUNKI ROŚLIN BĘDĄCE PRZEDMIOTEM OCHRONY  
NA SPECJALNYM OBSZARZE OCHRONY SIEDLISK OSTOJA RADOMNO (PLH280035)

Lp.	Nazwa polska	Nazwa naukowa
1	lipiennik Loesela	<i>Liparis loeselii</i>
2	sierpowiec błyszczący	<i>Drepanocladus (Hamatocaulis) vernicosus</i>



## Załącznik nr 5

GATUNKI ZWIERZĄT INNYCH NIŻ PTAKI, BĘDĄCE PRZEDMIOTEM OCHRONY  
NA SPECJALNYM OBSZARZE OCHRONY SIEDLISK OSTOJA RADOMNO (PLH280035)

Lp.	Nazwa polska	Nazwa naukowa	Populacja objęta ochroną
1	bóbr europejski	<i>Castor fiber</i>	osiadła
2	czerwończyk nieparek	<i>Lycaena dispar</i>	osiadła
3	kumak nizinny	<i>Bombina bombina</i>	osiadła
4	traszka grzebieniasta	<i>Triturus cristatus (Triturus cristatus cristatus)</i>	osiadła
5	wydra	<i>Lutra lutra</i>	osiadła
6	zalotka większa	<i>Leucorrhinia pectoralis</i>	osiadła