



DZIENNIK USTAW

RZECZYPOSPOLITEJ POLSKIEJ

Warszawa, dnia 12 maja 2022 r.

Poz. 995

ROZPORZĄDZENIE MINISTRA KLIMATU I ŚRODOWISKA¹⁾

z dnia 13 kwietnia 2022 r.

w sprawie specjalnego obszaru ochrony siedlisk Dolina Lubszy (PLH080057)

Na podstawie art. 27a ust. 1 ustawy z dnia 16 kwietnia 2004 r. o ochronie przyrody (Dz. U. z 2022 r. poz. 916) zarządza się, co następuje:

§ 1. 1. Wyznacza się specjalny obszar ochrony siedlisk Dolina Lubszy (PLH080057²⁾), obejmujący obszar 724,52 ha, położony w województwie lubuskim.

2. Granica obszaru, o którym mowa w ust. 1, w postaci wykazu współrzędnych punktów załamania granicy, jest określona w załączniku nr 1 do rozporządzenia.

§ 2. Mapa obszaru, o którym mowa w § 1, jest określona w załączniku nr 2 do rozporządzenia.

§ 3. Obszar, o którym mowa w § 1, wyznacza się w celu:

- 1) trwałej ochrony:
 - a) siedlisk przyrodniczych,
 - b) populacji zagrożonych wyginięciem gatunków zwierząt innych niż ptaki lub
- 2) odtworzenia właściwego stanu ochrony siedlisk przyrodniczych lub właściwego stanu ochrony gatunków, o których mowa w pkt 1 lit. b

– w stosunku do przedmiotów ochrony.

§ 4. Przedmiotem ochrony na obszarze, o którym mowa w § 1, są:

- 1) siedliska przyrodnicze określone w załączniku nr 3 do rozporządzenia;
- 2) gatunki zwierząt innych niż ptaki, określone w załączniku nr 4 do rozporządzenia, oraz ich siedliska.

§ 5. Rozporządzenie wchodzi w życie po upływie 14 dni od dnia ogłoszenia.

Minister Klimatu i Środowiska: *A. Moskwa*

¹⁾ Minister Klimatu i Środowiska kieruje działem administracji rządowej – środowisko, na podstawie § 1 ust. 2 pkt 3 rozporządzenia Prezesa Rady Ministrów z dnia 27 października 2021 r. w sprawie szczegółowego zakresu działania Ministra Klimatu i Środowiska (Dz. U. poz. 1949).

²⁾ Kod obszaru został określony zgodnie z decyzją wykonawczą Komisji (UE) 2022/231 z dnia 16 lutego 2022 r. w sprawie przyjęcia piętnastego zaktualizowanego wykazu terenów mających znaczenie dla Wspólnoty składających się na kontynentalny region biogeograficzny (notyfikowaną jako dokument nr C(2022) 854) (Dz. Urz. UE L 39 z 21.02.2022, str. 14).

Załączniki do rozporządzenia Ministra Klimatu i Środowiska
z dnia 13 kwietnia 2022 r. (poz. 995)

Załącznik nr 1

GRANICA SPECJALNEGO OBSZARU OCHRONY SIEDLISK
DOLINA LUBSZY (PLH080057)

Numer punktu załamania granicy	Współrzędne punktów załamania granicy (PL-1992) ¹⁾	
	X	Y
1	2	3
1	438127,44	226680,73
2	437893,42	226744,57
3	437893,12	226744,66
4	437756,50	226781,93
5	437754,60	226783,02
6	437751,78	226784,65
7	437734,59	226789,11
8	437726,06	226791,03
9	437726,06	226791,03
10	437721,96	226791,95
11	437719,95	226791,91
12	437638,01	226814,24
13	437576,17	226831,08
14	437563,31	226834,79
15	437550,70	226838,42
16	437549,77	226839,06
17	437526,33	226844,76
18	437526,28	226844,77
19	437504,24	226857,64
20	437498,08	226861,23
21	437491,33	226866,54
22	437487,42	226869,58
23	437470,84	226882,52
24	437469,40	226882,37
25	437375,47	226893,18
26	437375,42	226893,18
27	437318,81	226876,61
28	437203,95	226918,82

¹⁾ Układ współrzędnych płaskich prostokątnych PL-1992 jest jednym z układów tworzących państwowy system odniesień przestrzennych, o którym mowa w przepisach wydanych na podstawie art. 3 ust. 5 ustawy z dnia 17 maja 1989 r. – Prawo geodezyjne i kartograficzne (Dz. U. z 2021 r. poz. 1990).

1	2	3
29	437188,94	226924,30
30	437039,53	226978,95
31	436974,24	226999,14
32	436824,16	227033,21
33	436589,74	227062,71
34	436493,59	227078,60
35	436332,96	227112,10
36	436335,72	227141,96
37	436342,23	227212,41
38	436342,18	227212,39
39	436334,90	227209,86
40	436335,05	227210,14
41	436335,71	227211,36
42	436335,64	227211,34
43	436300,40	227200,57
44	436271,25	227191,67
45	436193,01	227167,11
46	436166,48	227158,79
47	436147,60	227151,39
48	436005,05	227102,20
49	436005,14	227096,59
50	436005,19	227093,57
51	436005,19	227093,56
52	435875,31	227047,76
53	435777,83	227013,39
54	435745,42	226998,63
55	435691,69	226974,17
56	435669,04	226957,14
57	435669,01	226957,12
58	435613,20	226915,16
59	435583,87	226913,57
60	435543,88	226914,47
61	435531,53	226914,74
62	435488,10	226932,67
63	435462,75	226940,42
64	435431,55	226949,95
65	435431,55	226949,95
66	435386,36	227000,25

1	2	3
67	435384,82	227000,56
68	435346,69	227008,27
69	435145,63	227100,86
70	435167,39	227242,09
71	435089,79	227347,54
72	434985,65	227415,70
73	434930,57	227451,76
74	434928,80	227452,95
75	434927,80	227453,62
76	434928,36	227459,67
77	434932,08	227495,79
78	434934,35	227517,87
79	434934,32	227517,87
80	434894,96	227522,09
81	434894,91	227522,10
82	434845,12	227527,44
83	434842,95	227527,64
84	434840,41	227527,88
85	434674,09	227545,63
86	434625,64	227550,80
87	434617,05	227551,70
88	434617,04	227551,70
89	434588,31	227554,73
90	434544,03	227559,46
91	434512,42	227562,81
92	434405,60	227574,19
93	434368,82	227578,14
94	434358,85	227579,21
95	434337,89	227581,47
96	434321,05	227583,23
97	434314,80	227583,89
98	434300,56	227585,40
99	434268,17	227588,84
100	434253,30	227590,45
101	434253,29	227590,45
102	434250,23	227590,78
103	434195,71	227596,39
104	434115,75	227604,62

1	2	3
105	434039,31	227612,46
106	434032,25	227613,19
107	434032,18	227613,23
108	434032,14	227613,25
109	434032,13	227613,24
110	434024,76	227582,96
111	434024,75	227582,94
112	434105,43	227373,32
113	434137,97	227288,77
114	434154,98	227265,13
115	434203,66	227197,47
116	434204,11	227197,42
117	434163,28	226783,09
118	434154,98	226703,98
119	434140,59	226566,65
120	434132,51	226489,84
121	434121,94	226388,93
122	434081,88	226393,01
123	434052,34	226396,02
124	433968,84	226404,57
125	433910,12	226410,58
126	433879,60	226413,70
127	433879,54	226413,71
128	433794,58	226422,38
129	433699,99	226432,09
130	433644,62	226437,77
131	433590,45	226443,30
132	433557,76	226446,63
133	433533,33	226449,11
134	433472,22	226455,40
135	433472,11	226455,41
136	433443,90	226458,31
137	433444,94	226468,01
138	433444,95	226468,02
139	433446,86	226485,75
140	433450,13	226515,85
141	433465,42	226655,11
142	433465,73	226657,96

1	2	3
143	433469,90	226695,66
144	433487,25	226854,57
145	433489,11	226871,56
146	433423,75	226878,68
147	433421,70	226878,90
148	433404,13	226880,80
149	433329,30	226889,01
150	433329,29	226889,01
151	433307,82	226891,37
152	433262,87	226896,27
153	433262,29	226896,33
154	433257,60	226896,82
155	433162,52	226907,24
156	433151,79	226977,45
157	433151,78	226977,54
158	433149,91	226989,74
159	433123,74	227012,07
160	433123,73	227012,07
161	433095,06	227014,81
162	433031,72	227062,83
163	433031,72	227062,83
164	433030,90	227041,59
165	433030,90	227041,53
166	433027,71	226957,97
167	433026,75	226922,11
168	433026,64	226920,10
169	433024,54	226878,57
170	433025,21	226874,17
171	433027,33	226860,02
172	433070,74	226746,09
173	433073,80	226740,99
174	433073,14	226730,57
175	433073,14	226730,54
176	433075,28	226703,47
177	433075,01	226702,49
178	433074,82	226701,78
179	433070,53	226688,93
180	433066,76	226677,66

1	2	3
181	433055,50	226659,43
182	433055,48	226659,41
183	433048,12	226647,49
184	433042,68	226638,74
185	433038,85	226631,50
186	433017,31	226590,83
187	433016,99	226590,14
188	433016,61	226589,33
189	433010,59	226578,02
190	433009,13	226575,28
191	433003,17	226565,89
192	432986,14	226535,42
193	432986,13	226535,39
194	432969,75	226506,10
195	432949,08	226469,33
196	432946,38	226464,52
197	432942,40	226458,48
198	432917,86	226421,14
199	432869,99	226336,19
200	432869,44	226335,29
201	432869,37	226335,19
202	432862,92	226323,74
203	432837,46	226278,53
204	432830,01	226264,73
205	432829,99	226264,71
206	432825,20	226255,84
207	432801,17	226216,23
208	432769,25	226157,49
209	432761,18	226141,95
210	432760,92	226141,31
211	432760,40	226140,04
212	432749,13	226115,74
213	432746,73	226110,55
214	432732,55	226084,43
215	432731,00	226081,49
216	432730,99	226081,49
217	432729,01	226077,73
218	432725,88	226072,05

1	2	3
219	432725,87	226072,02
220	432717,01	226050,41
221	432716,62	226049,49
222	432712,69	226039,79
223	432702,46	226014,72
224	432702,46	226014,71
225	432680,11	225966,60
226	432672,46	225953,56
227	432672,46	225953,55
228	432666,85	225943,99
229	432642,63	225897,65
230	432626,63	225862,08
231	432614,49	225835,10
232	432610,92	225827,50
233	432605,70	225816,41
234	432604,70	225814,27
235	432603,79	225812,43
236	432603,40	225811,64
237	432584,41	225771,47
238	432584,05	225770,74
239	432583,51	225769,62
240	432569,74	225742,07
241	432565,84	225733,82
242	432557,74	225716,82
243	432551,31	225703,24
244	432534,85	225668,47
245	432530,85	225659,90
246	432530,85	225659,89
247	432526,17	225649,85
248	432519,58	225636,15
249	432516,56	225629,87
250	432512,86	225622,11
251	432511,68	225619,07
252	432504,33	225599,56
253	432504,32	225599,54
254	432501,26	225591,42
255	432500,10	225580,79
256	432496,88	225551,28

1	2	3
257	432498,11	225539,86
258	432499,79	225524,43
259	432505,47	225508,11
260	432505,71	225507,67
261	432506,22	225506,70
262	432506,75	225505,86
263	432507,19	225505,16
264	432521,47	225480,31
265	432547,25	225440,85
266	432564,22	225416,08
267	432568,20	225410,27
268	432583,13	225393,97
269	432584,85	225384,99
270	432572,32	225380,50
271	432572,31	225380,50
272	432564,08	225377,56
273	432492,48	225353,91
274	432482,55	225350,91
275	432463,64	225345,20
276	432446,31	225344,78
277	432438,37	225344,59
278	432438,36	225344,59
279	432435,96	225344,88
280	432435,95	225344,88
281	432404,22	225348,74
282	432404,15	225348,75
283	432410,29	225330,31
284	432381,21	225315,77
285	432381,23	225315,76
286	432393,63	225302,60
287	432400,02	225299,14
288	432419,13	225288,82
289	432471,70	225282,48
290	432478,47	225281,66
291	432478,47	225281,66
292	432464,94	225233,70
293	432464,93	225233,68
294	432435,28	225223,61

1	2	3
295	432373,30	225213,65
296	432371,24	225213,35
297	432368,76	225212,99
298	432299,97	225174,42
299	432279,65	225163,03
300	432275,11	225160,50
301	432274,47	225158,91
302	432274,22	225158,30
303	432147,79	224897,03
304	432147,55	224896,53
305	432101,96	224802,33
306	432109,95	224781,08
307	432109,95	224781,06
308	432120,61	224752,71
309	432120,97	224751,89
310	432121,12	224751,56
311	432121,11	224751,55
312	432119,53	224750,64
313	432118,85	224750,26
314	432112,91	224746,88
315	432112,00	224746,37
316	432105,66	224742,82
317	432083,28	224730,09
318	432040,04	224705,56
319	432039,83	224706,00
320	432037,78	224710,22
321	432024,65	224705,90
322	432024,04	224705,71
323	432022,45	224705,22
324	432021,55	224704,89
325	432020,49	224704,49
326	431974,90	224681,07
327	431962,70	224674,80
328	431953,30	224667,69
329	431953,28	224667,67
330	431941,30	224658,60
331	431929,10	224652,59
332	431904,62	224640,52

1	2	3
333	431892,64	224631,13
334	431888,41	224627,81
335	431888,37	224627,79
336	431891,08	224623,02
337	431890,38	224622,50
338	431889,26	224621,67
339	431886,41	224622,76
340	431881,18	224624,76
341	431879,85	224622,36
342	431879,84	224622,36
343	431877,73	224618,55
344	431851,62	224605,29
345	431834,14	224596,42
346	431655,75	224505,75
347	431656,43	224502,13
348	431657,33	224497,38
349	431637,09	224489,44
350	431625,14	224484,74
351	431622,53	224483,10
352	431612,64	224476,86
353	431563,52	224449,78
354	431555,62	224446,08
355	431519,94	224429,39
356	431487,22	224417,87
357	431484,77	224417,01
358	431484,73	224417,00
359	431480,82	224414,76
360	431475,76	224411,87
361	431438,69	224390,72
362	431423,05	224380,85
363	431407,78	224371,22
364	431407,77	224371,22
365	431406,02	224374,67
366	431404,65	224377,35
367	431404,64	224377,35
368	431388,08	224368,62
369	431367,24	224357,02
370	431355,09	224350,25

1	2	3
371	431321,96	224332,43
372	431288,07	224314,16
373	431286,47	224313,37
374	431259,42	224300,05
375	431239,23	224290,15
376	431208,66	224278,50
377	431179,23	224267,24
378	431168,27	224263,05
379	431127,33	224247,37
380	431100,32	224237,86
381	431100,33	224237,83
382	431101,02	224233,32
383	431100,99	224233,31
384	431067,50	224222,56
385	431067,48	224222,55
386	431055,24	224218,62
387	431052,99	224217,89
388	431052,99	224217,89
389	431049,32	224216,70
390	431025,10	224208,67
391	431025,05	224208,65
392	431007,29	224202,76
393	430992,44	224198,80
394	430964,77	224191,43
395	430944,82	224186,07
396	430939,18	224184,55
397	430938,44	224184,46
398	430933,54	224183,83
399	430933,54	224183,81
400	430934,30	224163,71
401	430917,61	224181,64
402	430906,15	224179,87
403	430905,12	224179,71
404	430905,10	224179,70
405	430894,34	224176,90
406	430854,57	224166,55
407	430820,45	224162,81
408	430809,48	224161,43

1	2	3
409	430799,97	224160,23
410	430797,98	224159,98
411	430792,88	224159,36
412	430779,56	224157,34
413	430745,02	224152,10
414	430742,89	224153,85
415	430741,06	224155,34
416	430741,05	224155,34
417	430736,36	224154,74
418	430706,19	224150,87
419	430686,23	224149,67
420	430667,53	224148,55
421	430652,23	224147,60
422	430630,10	224146,22
423	430608,97	224145,26
424	430592,63	224144,52
425	430579,89	224144,50
426	430551,18	224144,47
427	430541,87	224145,41
428	430514,28	224148,22
429	430508,25	224148,84
430	430502,92	224145,22
431	430502,92	224145,21
432	430494,60	224139,57
433	430485,68	224133,60
434	430485,72	224134,06
435	430486,29	224140,78
436	430486,67	224145,97
437	430486,67	224145,97
438	430486,86	224148,57
439	430446,99	224152,14
440	430446,72	224149,72
441	430446,47	224147,56
442	430446,46	224147,54
443	430424,73	224148,70
444	430421,54	224148,87
445	430419,29	224149,17
446	430405,48	224151,04

1	2	3
447	430397,67	224152,06
448	430397,62	224152,07
449	430389,88	224153,10
450	430349,49	224155,81
451	430336,38	224157,50
452	430336,35	224157,51
453	430325,36	224158,92
454	430325,52	224164,20
455	430289,81	224169,11
456	430269,55	224172,64
457	430262,93	224169,65
458	430262,92	224169,64
459	430250,45	224171,39
460	430249,83	224166,36
461	430249,79	224166,38
462	430227,26	224175,66
463	430207,00	224180,13
464	430200,07	224181,66
465	430200,07	224181,67
466	430200,74	224185,65
467	430180,87	224190,38
468	430160,54	224195,23
469	430155,80	224196,35
470	430139,08	224200,36
471	430127,30	224203,87
472	430127,28	224203,87
473	430115,30	224203,22
474	430104,23	224205,94
475	430085,28	224209,96
476	430085,24	224209,98
477	430082,99	224210,78
478	430057,20	224220,07
479	430035,53	224225,08
480	430020,40	224228,59
481	430014,76	224229,87
482	430013,98	224230,05
483	430003,02	224232,56
484	429991,78	224235,40

1	2	3
485	429977,14	224239,11
486	429976,53	224240,05
487	429932,69	224252,90
488	429911,85	224247,70
489	429869,71	224237,19
490	429869,69	224237,18
491	429854,95	224194,88
492	429823,07	224103,37
493	429857,97	224006,25
494	429869,35	223974,56
495	430032,52	223848,36
496	430014,73	223816,67
497	430002,57	223795,01
498	430070,35	223753,72
499	430100,57	223735,31
500	430107,72	223759,69
501	430119,63	223800,39
502	430179,74	223796,03
503	430192,03	223795,14
504	430193,04	223795,06
505	430323,17	223785,69
506	430458,20	223762,22
507	430481,39	223758,19
508	430481,39	223758,19
509	430510,73	223700,50
510	430510,74	223700,48
511	430520,63	223697,75
512	430539,60	223692,50
513	430585,10	223679,82
514	430586,15	223680,42
515	430586,18	223680,43
516	430625,70	223671,24
517	430625,71	223671,06
518	430625,71	223671,03
519	430630,97	223669,97
520	430637,31	223668,68
521	430648,60	223666,30
522	430663,14	223663,24

1	2	3
523	430716,97	223673,33
524	430730,06	223670,51
525	430731,97	223670,13
526	430731,99	223670,13
527	430738,74	223668,63
528	430808,98	223653,61
529	430817,12	223651,87
530	430838,24	223744,26
531	430838,25	223744,28
532	430866,64	223738,63
533	430916,50	223762,29
534	430938,67	223771,77
535	430996,76	223796,63
536	431166,82	223830,21
537	431217,29	223840,17
538	431271,39	223850,82
539	431271,43	223850,83
540	431279,54	223832,33
541	431292,57	223802,66
542	431295,17	223797,88
543	431329,48	223723,06
544	431348,45	223655,51
545	431348,45	223655,50
546	431356,40	223630,45
547	431355,71	223624,73
548	431354,93	223611,30
549	431354,51	223604,01
550	431353,58	223582,28
551	431352,85	223575,31
552	431351,56	223555,31
553	431350,56	223539,85
554	431351,79	223539,77
555	431911,32	223620,78
556	431992,92	223632,59
557	431993,26	223630,38
558	431994,30	223623,53
559	432003,31	223554,95
560	432010,58	223510,48

1	2	3
561	432015,89	223477,98
562	432031,41	223365,84
563	432035,31	223337,51
564	432046,46	223270,37
565	432046,39	223268,60
566	432046,27	223265,79
567	432046,10	223260,69
568	432046,10	223260,69
569	432046,06	223259,47
570	432046,11	223258,03
571	432046,11	223258,03
572	432046,58	223245,85
573	432048,30	223234,86
574	432046,84	223223,30
575	432045,35	223211,49
576	432043,74	223201,17
577	432042,55	223193,53
578	432035,19	223171,75
579	432035,13	223171,59
580	432013,21	223106,71
581	431987,44	223043,96
582	431966,52	222993,02
583	431966,54	222993,02
584	431967,76	222992,88
585	431980,42	222991,13
586	431989,99	222989,81
587	431991,34	222989,60
588	432138,15	222968,93
589	432150,73	222967,19
590	432213,44	222959,91
591	432217,59	223016,04
592	432217,60	223016,05
593	432241,04	223035,55
594	432244,13	223038,14
595	432226,88	223066,15
596	432222,84	223072,72
597	432218,18	223084,38
598	432217,54	223085,94

1	2	3
599	432224,64	223097,84
600	432224,65	223097,85
601	432249,89	223140,16
602	432246,67	223143,44
603	432239,85	223150,41
604	432216,95	223153,39
605	432192,26	223156,59
606	432192,36	223156,62
607	432272,72	223178,96
608	432272,76	223178,98
609	432272,83	223179,03
610	432270,80	223184,69
611	432262,43	223208,04
612	432255,67	223211,41
613	432243,76	223215,19
614	432154,95	223243,22
615	432154,48	223243,36
616	432152,46	223243,98
617	432152,91	223249,86
618	432152,91	223249,89
619	432152,91	223249,91
620	432152,97	223250,94
621	432156,76	223304,79
622	432157,98	223322,01
623	432156,73	223373,14
624	432155,07	223378,94
625	432154,62	223380,50
626	432154,52	223380,85
627	432154,02	223382,66
628	432154,01	223382,69
629	432150,22	223396,33
630	432150,86	223398,16
631	432150,86	223398,16
632	432152,24	223402,13
633	432165,95	223440,63
634	432180,56	223507,52
635	432182,34	223515,73
636	432193,24	223538,86

1	2	3
637	432196,61	223546,02
638	432199,29	223550,05
639	432210,49	223567,43
640	432240,56	223600,32
641	432258,77	223624,48
642	432274,11	223644,83
643	432290,56	223662,09
644	432327,12	223700,46
645	432326,05	223701,54
646	432325,83	223701,77
647	432325,83	223701,78
648	432354,08	223737,27
649	432355,21	223738,13
650	432355,26	223738,16
651	432364,18	223757,34
652	432373,41	223777,19
653	432379,45	223784,79
654	432392,47	223797,42
655	432412,20	223819,70
656	432424,48	223836,75
657	432442,65	223861,97
658	432432,99	223866,05
659	432407,97	223876,62
660	432349,71	223900,37
661	432323,22	223914,02
662	432303,16	223926,08
663	432259,46	223971,07
664	432253,25	223977,75
665	432246,90	223984,58
666	432236,34	224003,33
667	432202,09	224064,15
668	432187,91	224090,94
669	432186,81	224092,09
670	432181,06	224098,05
671	432177,63	224101,60
672	432169,37	224118,12
673	432172,04	224122,36
674	432211,66	224184,45

1	2	3
675	432230,96	224215,94
676	432231,02	224216,04
677	432244,60	224238,21
678	432256,66	224257,48
679	432275,66	224287,84
680	432279,95	224294,94
681	432283,94	224301,46
682	432330,35	224377,91
683	432332,40	224381,21
684	432332,41	224381,22
685	432335,17	224385,66
686	432335,99	224386,95
687	432361,99	224425,15
688	432373,15	224443,15
689	432373,66	224444,01
690	432381,84	224457,21
691	432400,18	224486,82
692	432409,57	224502,12
693	432418,60	224516,85
694	432418,89	224517,21
695	432419,23	224517,65
696	432443,71	224557,41
697	432458,33	224581,16
698	432459,79	224583,38
699	432460,59	224584,61
700	432483,32	224620,22
701	432483,36	224620,30
702	432508,12	224659,11
703	432575,80	224768,78
704	432585,94	224785,06
705	432590,14	224791,80
706	432594,61	224802,03
707	432604,81	224825,37
708	432609,61	224855,83
709	432611,66	224901,87
710	432599,72	224981,77
711	432615,73	225016,18
712	432631,64	225050,36

1	2	3
713	432664,23	225075,96
714	432689,04	225087,08
715	432752,72	225098,46
716	432784,46	225109,12
717	432818,60	225104,41
718	432847,28	225113,94
719	432847,22	225121,45
720	432847,17	225128,34
721	432847,18	225128,34
722	432854,19	225130,26
723	432874,62	225135,86
724	432895,26	225149,80
725	432916,07	225158,14
726	432916,09	225158,14
727	432953,90	225171,84
728	433023,34	225198,28
729	433084,12	225222,24
730	433087,68	225224,85
731	433128,48	225254,72
732	433130,95	225256,51
733	433143,93	225265,95
734	433175,33	225288,78
735	433180,48	225292,53
736	433180,79	225292,79
737	433181,01	225292,97
738	433181,01	225292,95
739	433178,15	225255,56
740	433178,20	225255,58
741	433195,20	225263,66
742	433217,04	225274,02
743	433222,22	225275,99
744	433225,12	225277,10
745	433263,68	225291,46
746	433300,40	225306,49
747	433314,04	225312,07
748	433319,60	225314,39
749	433322,76	225315,67
750	433363,08	225332,48

1	2	3
751	433388,92	225348,62
752	433388,95	225348,64
753	433397,75	225349,64
754	433413,76	225351,45
755	433464,55	225375,58
756	433470,58	225378,44
757	433489,11	225377,86
758	433505,93	225369,94
759	433505,95	225369,93
760	433514,28	225366,00
761	433514,31	225366,01
762	433531,04	225371,42
763	433576,81	225389,05
764	433582,34	225391,18
765	433587,61	225398,88
766	433589,43	225396,85
767	433592,00	225394,00
768	433610,54	225402,26
769	433610,61	225402,29
770	433627,58	225409,86
771	433636,71	225413,96
772	433636,74	225413,97
773	433673,48	225428,57
774	433682,34	225433,38
775	433696,75	225441,19
776	433698,05	225441,89
777	433698,60	225441,96
778	433707,67	225443,24
779	433728,85	225447,37
780	433728,88	225447,39
781	433730,62	225448,03
782	433744,25	225453,06
783	433755,98	225457,67
784	433767,60	225462,23
785	433779,14	225467,40
786	433790,99	225472,72
787	433828,24	225484,51
788	433835,49	225488,33

1	2	3
789	433835,50	225488,33
790	433837,34	225489,30
791	433874,70	225505,33
792	433884,08	225509,42
793	433886,67	225510,55
794	433892,86	225512,90
795	433918,23	225522,52
796	433944,87	225533,58
797	433990,05	225552,33
798	434022,45	225566,76
799	434022,48	225566,77
800	434029,55	225567,85
801	434032,65	225568,30
802	434034,16	225568,70
803	434041,32	225570,64
804	434065,68	225575,66
805	434088,38	225580,34
806	434096,23	225584,72
807	434107,20	225590,85
808	434125,14	225601,17
809	434141,58	225612,39
810	434163,22	225620,22
811	434179,86	225627,91
812	434194,08	225634,91
813	434204,71	225635,74
814	434204,72	225635,74
815	434209,06	225636,08
816	434213,51	225642,28
817	434213,52	225642,28
818	434215,04	225643,35
819	434226,61	225651,51
820	434239,48	225658,03
821	434240,71	225658,65
822	434240,94	225658,77
823	434241,57	225659,11
824	434244,59	225661,00
825	434252,36	225669,80
826	434252,38	225669,81

1	2	3
827	434276,81	225679,17
828	434287,08	225683,05
829	434306,79	225681,36
830	434323,83	225687,69
831	434323,84	225687,69
832	434323,85	225687,70
833	434327,95	225689,71
834	434349,59	225697,54
835	434354,79	225702,44
836	434354,80	225702,44
837	434356,70	225704,23
838	434359,05	225710,03
839	434359,05	225710,03
840	434361,58	225714,88
841	434362,07	225715,86
842	434362,08	225715,88
843	434372,90	225719,86
844	434383,49	225723,76
845	434397,24	225730,44
846	434400,65	225732,10
847	434409,75	225732,88
848	434409,76	225732,89
849	434426,78	225745,15
850	434426,80	225745,16
851	434433,32	225750,29
852	434456,13	225765,86
853	434470,60	225775,73
854	434499,88	225796,78
855	434534,14	225822,67
856	434543,64	225830,32
857	434557,02	225836,31
858	434559,43	225837,97
859	434565,19	225841,95
860	434561,14	225850,73
861	434560,25	225852,76
862	434560,26	225852,76
863	434571,56	225862,11
864	434571,60	225862,14

1	2	3
865	434588,41	225876,03
866	434591,63	225878,83
867	434597,88	225884,23
868	434620,54	225904,02
869	434628,26	225917,88
870	434633,97	225925,68
871	434633,98	225925,69
872	434639,98	225933,88
873	434639,87	225935,82
874	434639,87	225936,53
875	434639,88	225937,83
876	434671,74	225960,47
877	434683,87	225969,09
878	434697,18	225982,14
879	434707,57	225992,33
880	434722,56	226009,29
881	434742,11	226031,39
882	434759,89	226043,40
883	434775,11	226053,68
884	434782,64	226058,73
885	434784,79	226060,16
886	434791,99	226064,10
887	434811,52	226074,77
888	434828,85	226088,11
889	434831,65	226091,68
890	434844,07	226107,49
891	434853,30	226116,09
892	434863,72	226126,38
893	434874,98	226137,49
894	434887,25	226147,50
895	434896,82	226158,06
896	434915,32	226170,42
897	434915,33	226170,42
898	434917,22	226171,69
899	434917,25	226171,71
900	434925,62	226179,22
901	434925,64	226179,24
902	434957,63	226207,97

1	2	3
903	434981,77	226229,22
904	434994,72	226232,97
905	435020,03	226257,40
906	435020,77	226258,13
907	435023,65	226261,13
908	435029,95	226267,70
909	435045,51	226278,58
910	435051,64	226284,59
911	435051,65	226284,60
912	435052,22	226286,50
913	435052,43	226287,24
914	435052,78	226288,46
915	435059,62	226289,32
916	435059,64	226289,32
917	435073,96	226300,56
918	435085,55	226306,45
919	435101,40	226314,51
920	435111,32	226322,13
921	435117,02	226326,50
922	435115,22	226333,57
923	435115,04	226334,29
924	435116,64	226335,36
925	435122,14	226339,04
926	435131,09	226336,86
927	435134,00	226336,15
928	435173,57	226364,61
929	435196,22	226376,57
930	435216,98	226389,32
931	435223,07	226393,05
932	435228,12	226395,40
933	435257,42	226408,98
934	435270,15	226420,95
935	435286,68	226426,42
936	435291,26	226428,26
937	435293,08	226429,08
938	435309,32	226436,37
939	435333,00	226449,77
940	435335,69	226451,20

1	2	3
941	435356,61	226462,27
942	435360,00	226462,23
943	435362,86	226462,20
944	435379,21	226464,89
945	435380,53	226465,10
946	435398,77	226472,11
947	435414,28	226477,28
948	435435,00	226484,19
949	435488,40	226504,46
950	435540,89	226518,81
951	435540,91	226518,81
952	435546,42	226519,66
953	435547,41	226519,86
954	435608,27	226540,19
955	435652,44	226553,32
956	435652,47	226553,32
957	435695,66	226570,69
958	435728,99	226579,72
959	435729,01	226579,72
960	435750,36	226585,50
961	435793,90	226594,44
962	435844,87	226603,86
963	435859,16	226607,09
964	435881,54	226612,15
965	435928,26	226623,49
966	435928,30	226623,50
967	435932,25	226624,46
968	435932,25	226624,46
969	435937,53	226610,82
970	435940,27	226603,74
971	435940,28	226603,71
972	435971,69	226605,17
973	435982,75	226605,68
974	435990,14	226607,05
975	436001,30	226608,97
976	436012,10	226611,22
977	436010,09	226621,56
978	436018,88	226621,69

1	2	3
979	436022,62	226618,18
980	436029,81	226611,42
981	436047,51	226611,69
982	436075,98	226612,99
983	436087,98	226613,54
984	436092,21	226613,36
985	436105,63	226612,77
986	436121,09	226611,48
987	436135,75	226610,25
988	436158,05	226612,37
989	436161,23	226612,68
990	436161,25	226612,68
991	436165,39	226611,94
992	436165,43	226611,93
993	436181,73	226609,01
994	436181,81	226613,79
995	436186,86	226613,41
996	436190,31	226613,15
997	436213,85	226610,69
998	436230,66	226610,18
999	436240,87	226609,88
1000	436250,33	226609,22
1001	436268,83	226607,93
1002	436292,44	226604,30
1003	436304,93	226602,77
1004	436341,35	226598,31
1005	436413,72	226593,59
1006	436446,31	226590,66
1007	436448,33	226588,41
1008	436536,03	226569,13
1009	436584,59	226558,45
1010	436685,60	226547,61
1011	436694,17	226553,88
1012	436694,19	226553,88
1013	436711,70	226551,31
1014	436771,78	226547,03
1015	436793,85	226553,14
1016	436801,81	226544,03

1	2	3
1017	436855,33	226539,46
1018	436856,41	226539,37
1019	436856,42	226539,37
1020	436858,36	226539,21
1021	436907,07	226532,79
1022	436919,48	226532,22
1023	436945,10	226536,52
1024	436964,42	226529,68
1025	436982,11	226528,85
1026	437013,58	226527,38
1027	437038,29	226525,95
1028	437038,29	226525,98
1029	437038,66	226529,36
1030	437038,67	226529,36
1031	437052,71	226531,30
1032	437066,28	226529,83
1033	437078,05	226526,52
1034	437082,40	226525,68
1035	437091,45	226523,93
1036	437127,93	226521,21
1037	437130,96	226520,89
1038	437138,07	226520,13
1039	437139,09	226520,02
1040	437139,14	226520,02
1041	437140,61	226518,10
1042	437141,90	226516,43
1043	437142,11	226515,69
1044	437142,17	226515,48
1045	437241,00	226493,45
1046	437467,98	226453,41
1047	437575,22	226442,23
1048	437787,76	226420,09
1049	437787,76	226420,09
1050	437773,43	226278,01
1051	437765,60	226225,28
1052	437753,11	226110,70
1053	437741,05	226093,53
1054	437730,67	226078,76

1	2	3
1055	437719,99	226071,97
1056	437719,98	226071,96
1057	437718,19	226070,82
1058	437718,17	226070,81
1059	437718,78	226069,95
1060	437720,74	226065,73
1061	437726,61	226053,07
1062	437749,16	226019,64
1063	437749,12	226019,65
1064	437748,35	226019,99
1065	437745,51	226021,24
1066	437643,82	226067,04
1067	437628,11	226070,96
1068	437622,29	226055,09
1069	437617,83	226042,93
1070	437617,85	226042,92
1071	437630,59	226037,07
1072	437630,63	226037,05
1073	437622,97	226011,93
1074	437614,74	226013,24
1075	437609,71	226014,04
1076	437609,70	226014,04
1077	437606,67	226004,32
1078	437606,65	226004,26
1079	437599,27	225980,61
1080	437598,81	225980,75
1081	437598,13	225980,96
1082	437515,53	225999,71
1083	437515,50	225999,70
1084	437509,29	225997,40
1085	437494,44	225991,92
1086	437385,46	225979,34
1087	437286,31	225945,77
1088	437269,80	225940,16
1089	437269,79	225940,16
1090	437267,78	225940,26
1091	437091,70	225956,27
1092	437096,25	225945,73

1	2	3
1093	437096,25	225945,72
1094	437097,83	225942,07
1095	437092,81	225935,98
1096	437036,19	225907,29
1097	437060,54	225835,64
1098	437060,58	225835,54
1099	437075,88	225790,49
1100	437076,29	225789,02
1101	437076,30	225788,99
1102	437078,67	225780,20
1103	437078,67	225780,20
1104	437065,58	225769,23
1105	436948,75	225671,38
1106	436916,68	225655,86
1107	436879,80	225638,00
1108	436880,14	225635,89
1109	436880,14	225635,89
1110	436882,14	225623,66
1111	436891,54	225567,77
1112	436894,73	225546,14
1113	436897,59	225527,33
1114	436900,47	225508,39
1115	436901,37	225507,23
1116	436902,02	225506,40
1117	436897,69	225422,42
1118	436891,70	225409,64
1119	436847,24	225372,68
1120	436847,56	225370,97
1121	436859,87	225312,90
1122	436859,87	225312,88
1123	436856,53	225312,19
1124	436852,60	225311,38
1125	436851,59	225292,05
1126	436851,58	225292,00
1127	436849,38	225249,97
1128	436849,38	225249,95
1129	436864,67	225247,26
1130	436864,68	225247,26

1	2	3
1131	436865,55	225238,03
1132	436868,42	225207,39
1133	436868,47	225207,41
1134	436882,19	225212,96
1135	436896,12	225218,59
1136	436918,51	225217,47
1137	436918,58	225217,47
1138	436917,03	225216,51
1139	436916,86	225216,40
1140	436885,85	225149,52
1141	436882,86	225142,98
1142	436862,37	225120,27
1143	436861,88	225119,72
1144	436857,75	225115,11
1145	436855,31	225112,44
1146	436852,81	225109,71
1147	436852,58	225109,70
1148	436814,93	225068,68
1149	436815,01	225067,18
1150	436815,01	225067,16
1151	436805,78	225066,44
1152	436791,26	225065,31
1153	436760,61	225046,88
1154	436754,35	225045,67
1155	436689,27	225033,09
1156	436689,26	225033,09
1157	436691,43	225025,80
1158	436703,17	224986,46
1159	436703,17	224986,44
1160	436703,33	224986,55
1161	436703,60	224986,74
1162	436703,62	224986,70
1163	436714,37	224955,01
1164	436714,37	224954,99
1165	436714,88	224953,86
1166	436668,78	224905,07
1167	436605,73	224838,33
1168	436581,01	224851,01

1	2	3
1169	436566,74	224858,34
1170	436564,15	224859,27
1171	436560,72	224860,50
1172	436560,71	224860,50
1173	436510,52	224798,09
1174	436505,41	224769,39
1175	436505,40	224769,37
1176	436488,78	224755,38
1177	436457,88	224729,39
1178	436450,74	224723,39
1179	436451,01	224722,98
1180	436451,23	224722,66
1181	436469,65	224691,41
1182	436469,66	224691,39
1183	436485,26	224664,93
1184	436542,38	224543,82
1185	436543,35	224542,48
1186	436550,09	224533,23
1187	436550,29	224532,68
1188	436550,36	224532,49
1189	436550,37	224532,49
1190	436567,13	224537,63
1191	436567,17	224537,63
1192	436571,96	224537,36
1193	436655,11	224532,69
1194	436658,86	224541,13
1195	436776,85	224807,06
1196	436787,54	224823,34
1197	436787,54	224823,34
1198	436790,94	224828,53
1199	436805,50	224978,05
1200	436805,61	224978,97
1201	436805,96	224981,87
1202	436805,96	224981,88
1203	436812,53	224985,88
1204	436818,47	224989,49
1205	436831,50	225002,85
1206	436831,57	225002,92

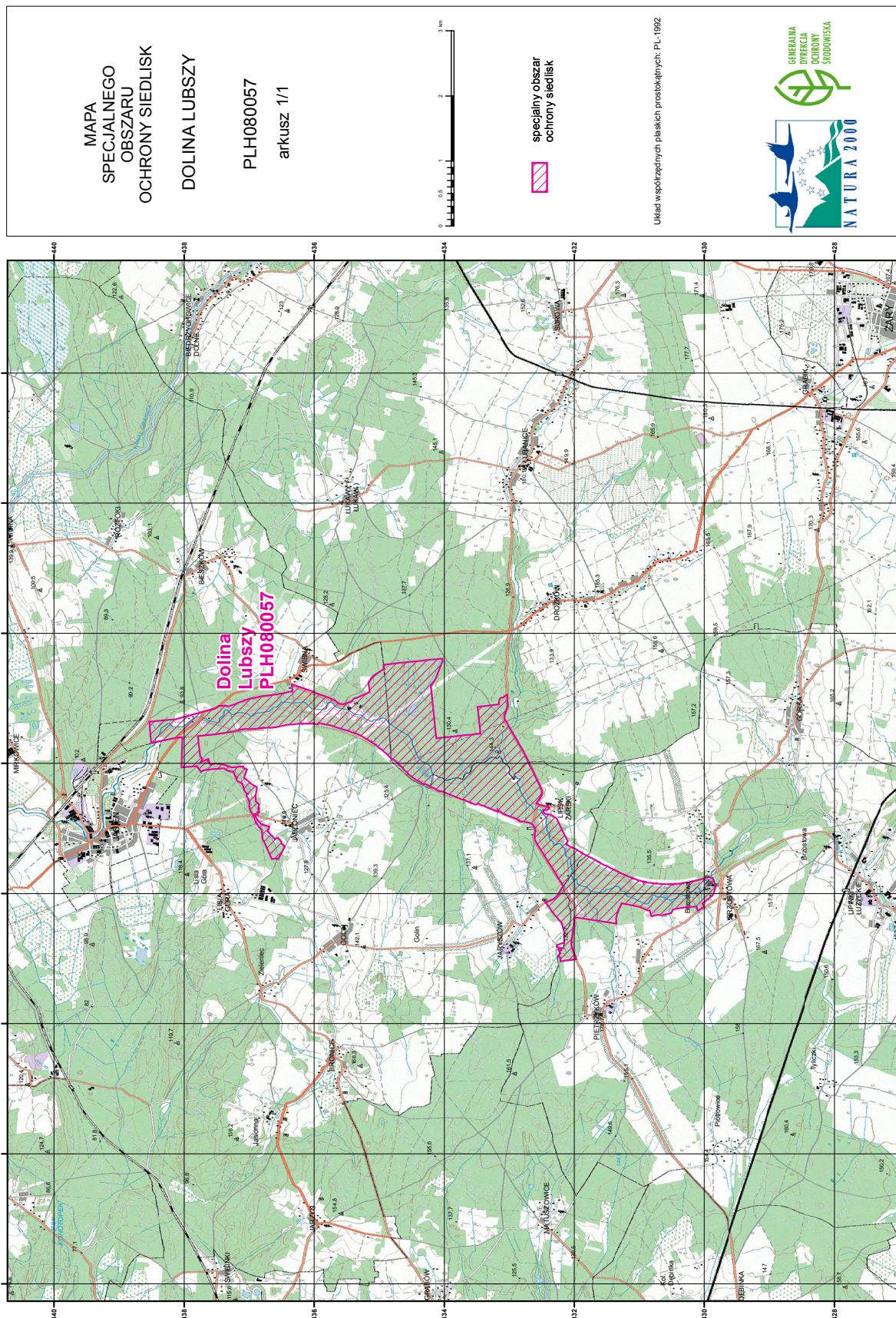
1	2	3
1207	436846,53	225018,28
1208	436846,55	225018,29
1209	436846,51	225020,01
1210	436846,47	225021,75
1211	436899,02	225092,10
1212	436931,36	225188,80
1213	436940,31	225215,54
1214	436985,43	225266,86
1215	436998,84	225341,72
1216	436998,13	225379,27
1217	436997,77	225398,06
1218	437020,07	225465,96
1219	437024,34	225478,96
1220	437028,64	225484,02
1221	437036,90	225493,76
1222	437040,35	225508,65
1223	437043,67	225522,99
1224	437035,75	225529,42
1225	437025,24	225537,97
1226	437025,29	225537,99
1227	437043,55	225543,47
1228	437072,70	225577,17
1229	437092,27	225641,62
1230	437104,16	225680,76
1231	437103,17	225686,11
1232	437103,17	225686,12
1233	437102,74	225688,40
1234	437102,74	225688,43
1235	437176,99	225727,89
1236	437186,03	225732,70
1237	437197,93	225769,88
1238	437194,75	225776,63
1239	437190,88	225784,86
1240	437190,90	225784,87
1241	437211,04	225794,31
1242	437211,09	225794,34
1243	437217,68	225813,44
1244	437224,37	225832,85

1	2	3
1245	437234,79	225852,23
1246	437243,19	225867,85
1247	437342,62	225898,25
1248	437342,65	225898,27
1249	437353,99	225905,50
1250	437389,37	225928,06
1251	437490,95	225918,73
1252	437569,04	225911,56
1253	437652,45	225902,55
1254	437655,83	225902,20
1255	437702,21	225897,44
1256	437710,66	225893,75
1257	437742,55	225868,92
1258	437742,57	225868,96
1259	437743,83	225871,96
1260	437744,07	225872,50
1261	437744,07	225872,50
1262	437745,12	225874,94
1263	437805,39	225960,88
1264	437805,41	225960,91
1265	438002,12	225942,57
1266	438036,26	225939,94
1267	438041,68	225939,55
1268	438041,74	225939,54
1269	438041,21	225959,44
1270	438039,19	226039,59
1271	438038,95	226045,39
1272	438038,23	226063,20
1273	438031,56	226237,36
1274	438027,68	226338,91
1275	438029,53	226341,77
1276	438027,54	226404,89
1277	438027,54	226404,90
1278	438054,33	226402,29
1279	438113,48	226396,51
1280	438364,05	226344,90
1281	438506,74	226315,52
1282	438507,97	226329,78

1	2	3
1283	438509,00	226341,65
1284	438511,30	226366,86
1285	438514,03	226396,72
1286	438524,45	226513,53
1287	438535,98	226642,61
1288	438528,14	226643,35
1289	438489,71	226646,95
1290	438280,07	226666,50
1291	438127,44	226680,73

Załącznik nr 2

MAPA SPECJALNEGO OBSZARU OCHRONY SIEDLISK DOLINA LUBSZY (PLH080057)



Załącznik nr 3

SIEDLISKA PRZYRODNICZE BĘDĄCE PRZEDMIOTEM OCHRONY
NA SPECJALNYM OBSZARZE OCHRONY SIEDLISK DOLINA LUBSZY (PLH080057)

Lp.	Kod ¹⁾	Nazwa
1	2330	Wydmy śródładowe z murawami napiaskowymi (<i>Corynephorus, Agrostis</i>)
2	4030	Suche wrzosowiska (<i>Calluno-Genistion, Pohlio Callunion, Calluno-Arctostaphylon</i>)
3	6510	Niżowe i górskie świeże łąki użytkowane ekstensywnie (<i>Arrhenatherion elatioris</i>)
4	7140	Torfowiska przejściowe i trzęsawiska (przeważnie z roślinnością z <i>Scheuchzerio-Caricetea</i>)
5	7230	Górskie i nizinne torfowiska zasadowe o charakterze młak, turzycowisk i mechowisk
6	9170	Grąd środkowoeuropejski i subkontynentalny (<i>Galio-Carpinetum, Tilio-Carpinetum</i>)
7	9190	Kwaśne dąbrowy (<i>Quercion robori-petraeae</i>)
8	91D0	Bory i lasy bagienne (<i>Vaccinio uliginosi Betuletum pubescentis, Vaccinio uliginosi Pinetum, Pino mugo-Sphagnetum, Sphagno girgensohnii-Piceetum</i>) i brzoźowo-sosnowe bagienne lasy borealne
9	91E0	Łęgi wierzbowe, topolowe, olszowe i jesionowe (<i>Salicetum albo-fragilis, Populetum albae, Alnenion glutinoso-incanae</i>) i olsy źródliskowe
10	91F0	Łęgowe lasy dębowo-wiązowo-jesionowe (<i>Ficario-Ulmetum</i>)
11	91T0	Sosnowy bór chrobotkowy (<i>Cladonio-Pinetum</i> i chrobotkowa postać <i>Peucedano-Pinetum</i>)

¹⁾ Kody siedlisk są zgodne z rozporządzeniem Ministra Środowiska z dnia 13 kwietnia 2010 r. w sprawie siedlisk przyrodniczych oraz gatunków będących przedmiotem zainteresowania Wspólnoty, a także kryteriów wyboru obszarów kwalifikujących się do uznania lub wyznaczenia jako obszary Natura 2000 (Dz. U. z 2014 r. poz. 1713).

Załącznik nr 4

GATUNKI ZWIERZĄT INNYCH NIŻ PTAKI, BĘDĄCE PRZEDMIOTEM OCHRONY
NA SPECJALNYM OBSZARZE OCHRONY SIEDLISK DOLINA LUBSZY (PLH080057)

Lp.	Nazwa polska	Nazwa naukowa	Populacja objęta ochroną
1	poczwarówka jajowata	<i>Vertigo moulinsiana</i>	osiadła