



# DZIENNIK USTAW

## RZECZYPOSPOLITEJ POLSKIEJ

---

Warszawa, dnia 4 września 2023 r.

Poz. 1779

### ROZPORZĄDZENIE MINISTRA KLIMATU I ŚRODOWISKA<sup>1)</sup>

z dnia 27 lipca 2023 r.

#### w sprawie specjalnego obszaru ochrony siedlisk Ostoja Gaj (PLH260027)

Na podstawie art. 27a ust. 1 ustawy z dnia 16 kwietnia 2004 r. o ochronie przyrody (Dz. U. z 2023 r. poz. 1336 i 1688) zarządza się, co następuje:

§ 1. 1. Wyznacza się specjalny obszar ochrony siedlisk Ostoja Gaj (PLH260027<sup>2)</sup>), obejmujący obszar 468,20 ha, położony w województwie świętokrzyskim, składający się z dwóch powiązanych funkcjonalnie enklaw.

2. Granica obszaru, o którym mowa w ust. 1, w postaci wykazu współrzędnych punktów załamania granicy, jest określona w załączniku nr 1 do rozporządzenia.

§ 2. Mapa obszaru, o którym mowa w § 1, jest określona w załączniku nr 2 do rozporządzenia.

§ 3. Obszar, o którym mowa w § 1, wyznacza się w celu:

- 1) trwałej ochrony siedlisk przyrodniczych lub
- 2) odtworzenia właściwego stanu ochrony siedlisk przyrodniczych

– w stosunku do przedmiotów ochrony.

§ 4. Przedmiotem ochrony na obszarze, o którym mowa w § 1, są siedliska przyrodnicze określone w załączniku nr 3 do rozporządzenia.

§ 5. Rozporządzenie wchodzi w życie po upływie 14 dni od dnia ogłoszenia.

Minister Klimatu i Środowiska: *A. Moskwa*

---

<sup>1)</sup> Minister Klimatu i Środowiska kieruje działem administracji rządowej – środowisko, na podstawie § 1 ust. 2 pkt 3 rozporządzenia Prezesa Rady Ministrów z dnia 27 października 2021 r. w sprawie szczegółowego zakresu działania Ministra Klimatu i Środowiska (Dz. U. poz. 1949).

<sup>2)</sup> Kod obszaru został określony zgodnie z decyzją wykonawczą Komisji (UE) 2023/244 z dnia 26 stycznia 2023 r. w sprawie przyjęcia szesnastego zaktualizowanego wykazu terenów mających znaczenie dla Wspólnoty składających się na kontynentalny region biogeograficzny (notyfikowaną jako dokument nr C(2023) 607) (Dz. Urz. UE L 36 z 07.02.2023, str. 384).

Załączniki do rozporządzenia Ministra Klimatu i Środowiska  
z dnia 27 lipca 2023 r. (Dz. U. poz. 1779)

**Załącznik nr 1****GRANICA SPECJALNEGO OBSZARU OCHRONY SIEDLISK  
OSTOJA GAJ (PLH260027)<sup>1)</sup>****1) granica pierwszej enklawy obszaru**

Numer punktu załamania granicy	Współrzędne punktów załamania granicy (PL-1992) <sup>2)</sup>	
	X	Y
1	2	3
1	305662,48	590311,55
2	305540,80	590473,92
3	305473,02	590564,36
4	305482,01	590725,38
5	305504,58	591125,18
6	305510,13	591234,83
7	305519,96	591427,79
8	305529,81	591620,80
9	305535,00	591722,32
10	305539,11	591801,84
11	305536,60	591858,80
12	305533,19	591936,04
13	305531,34	592000,30
14	305528,59	592095,90
15	305376,45	592057,48
16	304942,57	591945,94
17	304621,12	591863,77
18	304665,09	591676,75
19	304698,45	591536,44
20	304704,14	591510,06
21	304560,01	591472,21
22	304495,48	591455,41
23	304329,66	591413,33
24	304340,42	591335,74
25	304346,39	591315,16
26	304362,68	591253,72
27	304325,10	591240,86

<sup>1)</sup> Specjalny obszar ochrony siedlisk Ostoja Gaj (PLH260027) składa się z dwóch powiązanych funkcjonalnie enklaw.

<sup>2)</sup> Układ współrzędnych płaskich prostokątnych PL-1992 jest jednym z układów tworzących państwowy system odniesień przestrzennych, o którym mowa w przepisach wydanych na podstawie art. 3 ust. 5 ustawy z dnia 17 maja 1989 r. – Prawo geodezyjne i kartograficzne (Dz. U. z 2023 r. poz. 1752, 1615, 1688 i 1762).

1	2	3
28	304274,07	591225,99
29	304222,24	591210,21
30	304160,33	591190,78
31	304124,74	591181,91
32	304096,77	591175,69
33	304081,35	591236,41
34	304057,86	591328,92
35	303775,95	591255,24
36	303679,17	591229,71
37	303509,89	591185,82
38	303457,60	591172,30
39	303290,44	591129,08
40	303398,63	590712,24
41	303403,94	590692,24
42	303453,78	590503,71
43	303488,57	590364,77
44	303506,38	590293,66
45	303537,98	590170,93
46	303672,28	590239,98
47	303709,58	590259,16
48	303908,55	590360,67
49	304058,51	590435,35
50	304123,35	590468,01
51	304176,74	590494,90
52	304258,86	590535,15
53	304262,09	590537,89
54	304276,10	590549,81
55	304308,30	590438,81
56	304331,37	590359,14
57	304358,20	590286,74
58	304402,44	590167,42
59	304447,41	590046,17
60	304674,59	590041,39
61	304915,56	590035,24
62	305089,48	590030,50
63	305373,41	590232,74
64	305383,97	590240,26
65	305393,09	590239,39

1	2	3
66	305392,74	590236,33
67	305392,76	590235,30
68	305393,63	590230,76
69	305398,54	590211,96
70	305462,12	590243,46
71	305477,64	590223,95
72	305504,71	590236,29
73	305485,60	590262,56
74	305496,25	590287,83
75	305546,29	590228,18
76	305662,48	590311,55

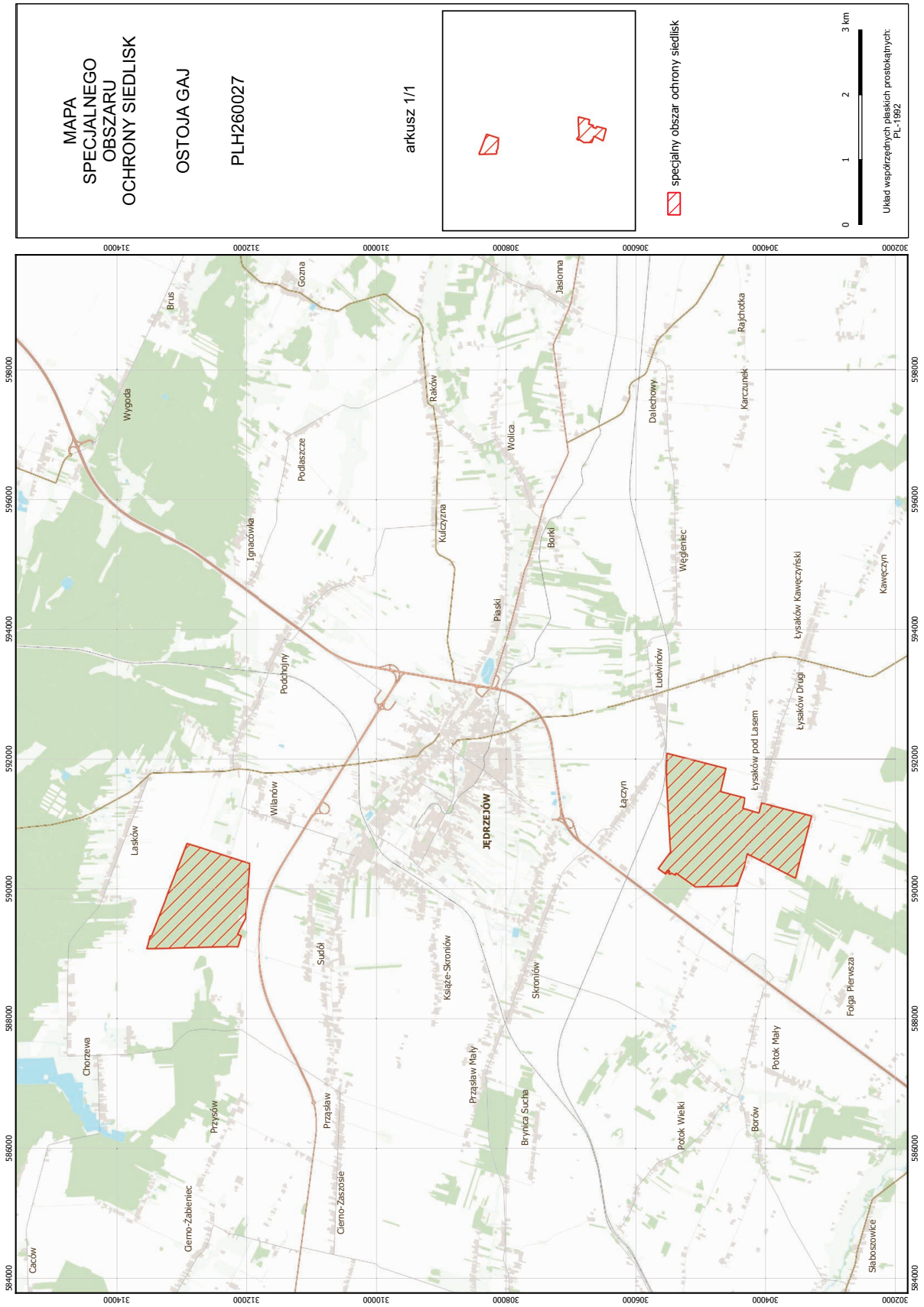
2) granica drugiej enklawy obszaru

Numer punktu załamania granicy	Współrzędne punktów załamania granicy (PL-1992) <sup>2)</sup>	
	X	Y
1	2	3
1	312423,71	590536,57
2	312311,34	590500,39
3	312083,95	590427,34
4	311968,02	590390,58
5	311998,95	589915,42
6	312005,58	589809,77
7	312025,37	589637,06
8	312029,79	589588,05
9	312027,68	589580,86
10	312024,72	589570,75
11	312030,67	589545,41
12	312061,83	589486,71
13	312113,10	589390,69
14	312133,74	589352,06
15	312129,73	589350,30
16	312154,12	589304,13
17	312110,96	589283,96
18	312096,94	589280,54
19	312148,08	589109,69
20	312151,31	589110,69
21	312170,01	589114,56

1	2	3
22	312268,55	589115,57
23	312408,37	589111,44
24	312541,49	589108,32
25	312750,45	589103,38
26	312971,33	589097,52
27	313152,94	589090,64
28	313547,82	589082,36
29	313530,27	589128,56
30	313494,17	589278,09
31	313488,58	589278,27
32	313472,29	589278,19
33	313455,36	589321,98
34	313353,12	589587,10
35	313304,96	589711,90
36	313299,89	589724,79
37	313272,89	589793,25
38	313228,36	589918,41
39	313211,64	589962,33
40	313188,91	590022,15
41	313175,88	590055,41
42	313141,01	590144,22
43	313105,52	590236,59
44	313067,93	590334,27
45	313012,94	590479,28
46	312950,69	590641,61
47	312929,05	590697,71
48	312740,67	590639,51
49	312423,71	590536,57

Załącznik nr 2

MAPA SPECJALNEGO OBSZARU OCHRONY SIEDLISK OSTOJA GAJ (PLH260027)



## Załącznik nr 3

SIEDLISKA PRZYRODNICZE BĘDĄCE PRZEDMIOTEM OCHRONY  
NA SPECJALNYM OBSZARZE OCHRONY SIEDLISK OSTOJA GAJ (PLH260027)

Lp.	Kod <sup>1)</sup>	Nazwa
1	9170	Grąd środkowoeuropejski i subkontynentalny ( <i>Galio-Carpinetum, Tilio-Carpinetum</i> )
2	91I0	Cieplolubne dąbrowy ( <i>Quercetalia pubescenti petraeae</i> )

<sup>1)</sup> Kody siedlisk są zgodne z rozporządzeniem Ministra Środowiska z dnia 13 kwietnia 2010 r. w sprawie siedlisk przyrodniczych oraz gatunków będących przedmiotem zainteresowania Wspólnoty, a także kryteriów wyboru obszarów kwalifikujących się do uznania lub wyznaczenia jako obszary Natura 2000 (Dz. U. z 2014 r. poz. 1713).