



DZIENNIK USTAW

RZECZYPOSPOLITEJ POLSKIEJ

Warszawa, dnia 9 października 2023 r.

Poz. 2162

ROZPORZĄDZENIE MINISTRA KLIMATU I ŚRODOWISKA¹⁾

z dnia 7 września 2023 r.

w sprawie specjalnego obszaru ochrony siedlisk Torfowisko Serafin (PLH140057)

Na podstawie art. 27a ust. 1 ustawy z dnia 16 kwietnia 2004 r. o ochronie przyrody (Dz. U. z 2023 r. poz. 1336, 1688 i 1890) zarządza się, co następuje:

§ 1. 1. Wyznacza się specjalny obszar ochrony siedlisk Torfowisko Serafin (PLH140057²⁾), obejmujący obszar 369,44 ha, położony w województwie mazowieckim.

2. Granica obszaru, o którym mowa w ust. 1, w postaci wykazu współrzędnych punktów załamania granicy, jest określona w załączniku nr 1 do rozporządzenia.

§ 2. Mapa obszaru, o którym mowa w § 1, jest określona w załączniku nr 2 do rozporządzenia.

§ 3. Obszar, o którym mowa w § 1, wyznacza się w celu:

- 1) trwałej ochrony:
 - a) siedlisk przyrodniczych,
 - b) populacji zagrożonych wyginięciem gatunków roślin lub
- 2) odtworzenia właściwego stanu ochrony siedlisk przyrodniczych lub właściwego stanu ochrony gatunków, o których mowa w pkt 1 lit. b

– w stosunku do przedmiotów ochrony.

§ 4. Przedmiotem ochrony na obszarze, o którym mowa w § 1, są:

- 1) siedliska przyrodnicze określone w załączniku nr 3 do rozporządzenia;
- 2) gatunki roślin, określone w załączniku nr 4 do rozporządzenia, oraz ich siedliska.

§ 5. Rozporządzenie wchodzi w życie po upływie 14 dni od dnia ogłoszenia.

Minister Klimatu i Środowiska: *A. Moskwa*

¹⁾ Minister Klimatu i Środowiska kieruje działem administracji rządowej – środowisko, na podstawie § 1 ust. 2 pkt 3 rozporządzenia Prezesa Rady Ministrów z dnia 27 października 2021 r. w sprawie szczegółowego zakresu działania Ministra Klimatu i Środowiska (Dz. U. poz. 1949).

²⁾ Kod obszaru został określony zgodnie z decyzją wykonawczą Komisji (UE) 2023/244 z dnia 26 stycznia 2023 r. w sprawie przyjęcia szesnastego zaktualizowanego wykazu terenów mających znaczenie dla Wspólnoty składających się na kontynentalny region biogeograficzny (notyfikowaną jako dokument nr C(2023) 607) (Dz. Urz. UE L 36 z 07.02.2023, str. 384).

Załączniki do rozporządzenia Ministra Klimatu i Środowiska
z dnia 7 września 2023 r. (Dz. U. poz. 2162)

Załącznik nr 1**GRANICA SPECJALNEGO OBSZARU OCHRONY SIEDLISK
TORFOWISKO SERAFIN (PLH140057)**

Numer punktu załamania granicy	Współrzędne punktów załamania granicy (PL-1992) ¹⁾	
	X	Y
1	2	3
1	615748,73	673422,78
2	615755,47	673527,67
3	615759,08	673584,37
4	615767,92	673723,01
5	615769,12	673741,93
6	615770,30	673760,56
7	615772,87	673800,75
8	615774,85	673831,85
9	615804,51	673982,62
10	615827,14	674640,73
11	615810,29	674698,54
12	615952,37	674732,58
13	615941,51	674783,47
14	615930,20	674839,19
15	615921,37	674883,04
16	615914,45	674918,98
17	615898,59	674995,61
18	615883,52	675070,21
19	615856,58	675201,72
20	615843,21	675266,26
21	615832,62	675318,62
22	615832,08	675321,30
23	615684,47	675426,78
24	615597,12	675489,14
25	615434,74	675605,21
26	615329,44	675584,01
27	615278,90	675540,44
28	615227,57	675511,92

¹⁾ Układ współrzędnych płaskich prostokątnych PL-1992 jest jednym z układów tworzących państwowy system odniesień przestrzennych, o którym mowa w przepisach wydanych na podstawie art. 3 ust. 5 ustawy z dnia 17 maja 1989 r. – Prawo geodezyjne i kartograficzne (Dz. U. z 2023 r. poz. 1752, 1615, 1688 i 1762).

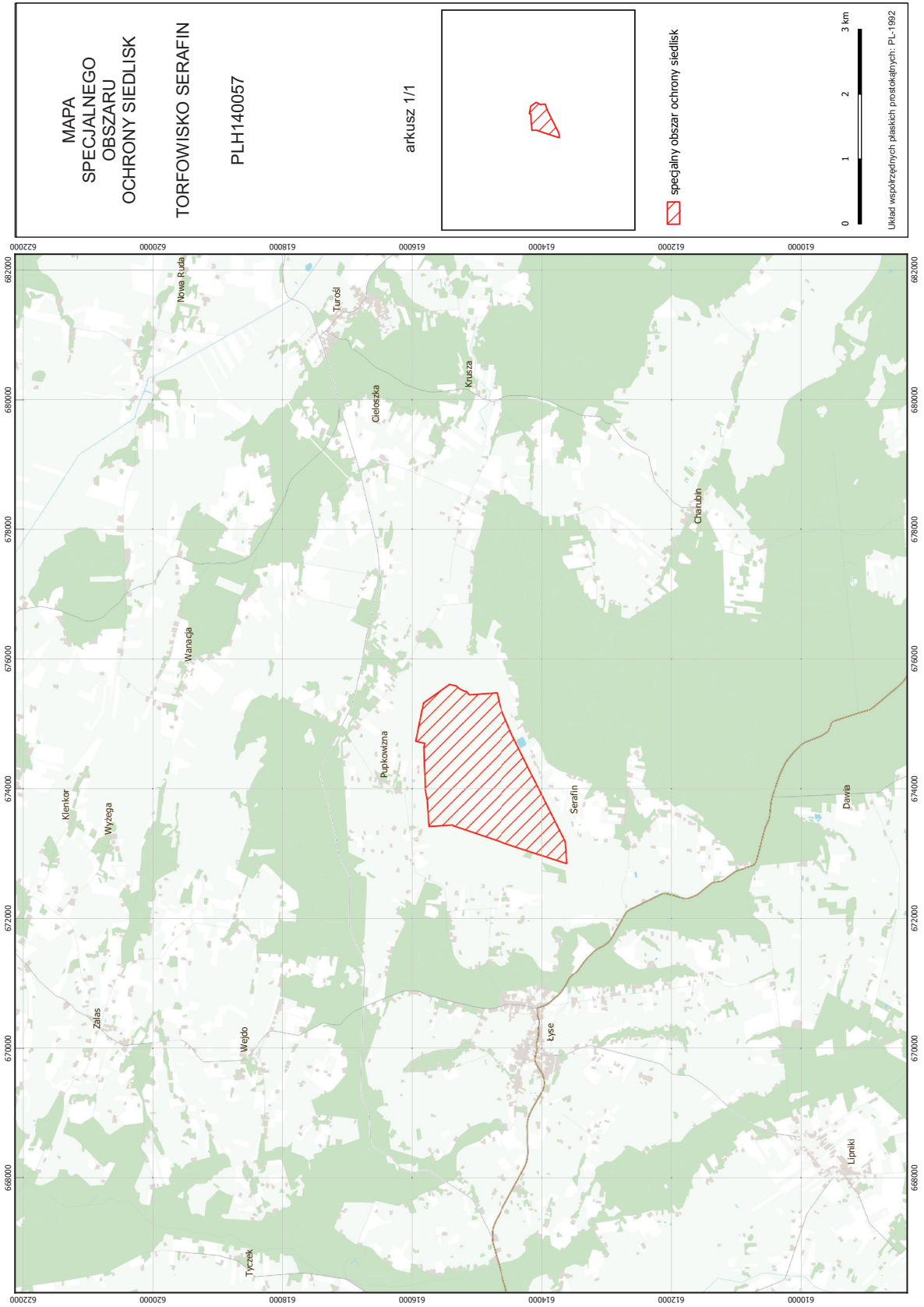
1	2	3
29	615220,24	675507,89
30	615218,56	675506,97
31	615207,91	675504,40
32	615207,24	675504,26
33	615172,82	675497,19
34	615135,49	675451,41
35	615135,59	675445,37
36	615081,79	675448,82
37	614965,22	675457,78
38	614914,91	675461,42
39	614899,51	675462,05
40	614885,83	675463,02
41	614828,78	675467,47
42	614767,34	675471,93
43	614699,77	675476,80
44	614657,03	675287,60
45	614650,15	675271,01
46	614609,76	675173,50
47	614563,79	675064,15
48	614540,79	675014,38
49	614520,55	674964,22
50	614482,02	674872,64
51	614477,27	674861,50
52	614471,17	674847,21
53	614442,65	674789,64
54	614432,87	674769,87
55	614411,32	674726,38
56	614399,51	674702,52
57	614386,30	674675,85
58	614373,14	674649,28
59	614350,39	674603,35
60	614349,25	674601,61
61	614323,72	674550,43
62	614293,64	674490,19
63	614279,12	674461,07
64	614245,66	674394,05
65	614229,02	674360,70
66	614222,51	674347,68

1	2	3
67	614215,90	674334,42
68	614210,88	674324,36
69	614163,35	674229,14
70	614115,71	674140,18
71	614056,75	674022,94
72	614013,46	673936,83
73	613999,57	673907,35
74	613988,55	673886,06
75	613963,82	673835,70
76	613941,29	673791,22
77	613922,73	673754,61
78	613902,24	673714,17
79	613895,73	673701,30
80	613889,35	673688,69
81	613885,77	673681,63
82	613881,73	673673,68
83	613833,03	673577,55
84	613828,78	673569,13
85	613807,32	673526,34
86	613773,68	673459,27
87	613743,59	673399,25
88	613727,55	673367,27
89	613712,85	673337,96
90	613686,36	673285,12
91	613641,91	673196,50
92	613637,48	673184,00
93	613614,97	672851,94
94	613639,66	672859,09
95	613716,37	672884,39
96	613815,26	672915,96
97	613899,77	672943,13
98	614032,86	672985,93
99	614035,26	672986,70
100	614035,65	672986,83
101	614063,71	672995,86
102	614121,74	673014,50
103	614257,64	673058,20
104	614311,29	673075,45

1	2	3
105	614414,09	673109,11
106	614415,98	673109,74
107	614480,38	673131,39
108	614494,30	673136,08
109	614532,98	673149,08
110	614570,95	673161,85
111	614609,25	673174,74
112	614636,49	673183,93
113	614648,00	673187,81
114	614684,59	673200,16
115	614716,60	673210,95
116	614764,99	673227,28
117	614789,64	673235,60
118	614830,71	673249,54
119	614873,27	673263,98
120	614946,17	673288,73
121	614955,54	673291,91
122	614995,60	673305,51
123	615003,02	673308,03
124	615078,89	673333,73
125	615184,52	673369,52
126	615187,11	673370,39
127	615238,57	673387,71
128	615316,17	673413,84
129	615368,78	673431,54
130	615374,89	673431,24
131	615378,49	673445,87
132	615525,62	673436,69
133	615748,73	673422,78

Załącznik nr 2

MAPA SPECJALNEGO OBSZARU OCHRONY SIEDLISK TORFOWISKO SERAFIN (PLH140057)



Załącznik nr 3

SIEDLISKA PRZYRODNICZE BĘDĄCE PRZEDMIOTEM OCHRONY
NA SPECJALNYM OBSZARZE OCHRONY SIEDLISK TORFOWISKO SERAFIN (PLH140057)

Lp.	Kod ¹⁾	Nazwa
1	7140	Torfowiska przejściowe i trzęsawiska (przeważnie z roślinnością z <i>Scheuchzerio-Caricetea</i>)

¹⁾ Kody siedlisk są zgodne z rozporządzeniem Ministra Środowiska z dnia 13 kwietnia 2010 r. w sprawie siedlisk przyrodniczych oraz gatunków będących przedmiotem zainteresowania Wspólnoty, a także kryteriów wyboru obszarów kwalifikujących się do uznania lub wyznaczenia jako obszary Natura 2000 (Dz. U. z 2014 r. poz. 1713).

Załącznik nr 4

GATUNKI ROŚLIN BĘDĄCE PRZEDMIOTEM OCHRONY
NA SPECJALNYM OBSZARZE OCHRONY SIEDLISK TORFOWISKO SERAFIN (PLH140057)

Lp.	Nazwa polska	Nazwa naukowa
1	lipiennik Loesela	<i>Liparis loeselii</i>
2	sierpowiec błyszczący	<i>Drepanocladus (Hamatocaulis) vernicosus</i>