



# DZIENNIK USTAW

## RZECZYPOSPOLITEJ POLSKIEJ

Warszawa, dnia 12 października 2023 r.

Poz. 2191

### ROZPORZĄDZENIE MINISTRA KLIMATU I ŚRODOWISKA<sup>1)</sup>

z dnia 11 września 2023 r.

#### w sprawie specjalnego obszaru ochrony siedlisk Stawy w Borowej (PLH020045)

Na podstawie art. 27a ust. 1 ustawy z dnia 16 kwietnia 2004 r. o ochronie przyrody (Dz. U. z 2023 r. poz. 1336, 1688 i 1890) zarządza się, co następuje:

§ 1. 1. Wyznacza się specjalny obszar ochrony siedlisk Stawy w Borowej (PLH020045<sup>2)</sup>), obejmujący obszar 189,11 ha, położony w województwie dolnośląskim.

2. Granica obszaru, o którym mowa w ust. 1, w postaci wykazu współrzędnych punktów załamania granicy, jest określona w załączniku nr 1 do rozporządzenia.

§ 2. Mapa obszaru, o którym mowa w § 1, jest określona w załączniku nr 2 do rozporządzenia.

§ 3. Obszar, o którym mowa w § 1, wyznacza się w celu:

- 1) trwałej ochrony:
  - a) siedlisk przyrodniczych,
  - b) populacji zagrożonych wyginięciem gatunków roślin lub
- 2) odtworzenia właściwego stanu ochrony siedlisk przyrodniczych lub właściwego stanu ochrony gatunków, o których mowa w pkt 1 lit. b

– w stosunku do przedmiotów ochrony.

§ 4. Przedmiotem ochrony na obszarze, o którym mowa w § 1, są:

- 1) siedliska przyrodnicze określone w załączniku nr 3 do rozporządzenia;
- 2) gatunki roślin, określone w załączniku nr 4 do rozporządzenia, oraz ich siedliska.

§ 5. Rozporządzenie wchodzi w życie po upływie 14 dni od dnia ogłoszenia.

Minister Klimatu i Środowiska: *A. Moskwa*

<sup>1)</sup> Minister Klimatu i Środowiska kieruje działem administracji rządowej – środowisko, na podstawie § 1 ust. 2 pkt 3 rozporządzenia Prezesa Rady Ministrów z dnia 27 października 2021 r. w sprawie szczegółowego zakresu działania Ministra Klimatu i Środowiska (Dz. U. poz. 1949).

<sup>2)</sup> Kod obszaru został określony zgodnie z decyzją wykonawczą Komisji (UE) 2023/244 z dnia 26 stycznia 2023 r. w sprawie przyjęcia szesnastego zaktualizowanego wykazu terenów mających znaczenie dla Wspólnoty składających się na kontynentalny region biogeograficzny (notyfikowaną jako dokument nr C(2023) 607) (Dz. Urz. UE L 36 z 07.02.2023, str. 384).

Załączniki do rozporządzenia Ministra Klimatu i Środowiska  
z dnia 11 września 2023 r. (Dz. U. poz. 2191)

**Załącznik nr 1**

GRANICA SPECJALNEGO OBSZARU OCHRONY SIEDLISK  
STAWY W BOROWEJ (PLH020045)

Numer punktu załamania granicy	Współrzędne punktów załamania granicy (PL-1992) <sup>1)</sup>	
	X	Y
1	2	3
1	369921,83	378820,06
2	369897,47	378804,93
3	369898,82	378818,95
4	369901,59	378855,35
5	369903,94	378897,46
6	369908,87	378901,58
7	369905,50	378905,15
8	369909,88	378909,37
9	369905,07	378922,99
10	369910,38	378973,64
11	369917,67	379023,27
12	369924,89	379072,72
13	369931,79	379122,70
14	369938,34	379172,51
15	369819,89	379065,52
16	369819,98	379066,28
17	369798,87	379046,54
18	369648,23	378906,83
19	369508,57	378774,91
20	369385,36	378650,36
21	369344,31	378603,52
22	369320,48	378595,76
23	369289,58	378548,23
24	369175,31	378439,03
25	369025,76	378297,91
26	369025,68	378310,79
27	368948,49	378500,24
28	369018,48	378674,84

<sup>1)</sup> Układ współrzędnych płaskich prostokątnych PL-1992 jest jednym z układów tworzących państwowy system odniesień przestrzennych, o którym mowa w przepisach wydanych na podstawie art. 3 ust. 5 ustawy z dnia 17 maja 1989 r. – Prawo geodezyjne i kartograficzne (Dz. U. z 2023 r. poz. 1752, 1615, 1688 i 1762).

1	2	3
29	368964,17	378680,85
30	368838,00	378659,88
31	368681,55	378577,86
32	368663,59	378592,46
33	368599,85	378572,17
34	368571,76	378567,61
35	368565,62	378566,60
36	368545,79	378565,61
37	368539,69	378562,65
38	368520,72	378553,41
39	368513,87	378533,50
40	368509,68	378521,36
41	368480,54	378494,51
42	368469,06	378480,04
43	368430,43	378431,32
44	368397,13	378392,45
45	368377,95	378370,07
46	368363,81	378361,32
47	368330,40	378340,62
48	368319,34	378324,51
49	368292,53	378302,48
50	368284,35	378295,76
51	368275,97	378286,39
52	368262,21	378271,36
53	368259,93	378270,38
54	368235,67	378259,82
55	368226,92	378256,02
56	368211,53	378250,75
57	368189,53	378243,20
58	368160,80	378233,34
59	368119,99	378218,64
60	368086,27	378206,50
61	368050,51	378192,44
62	367974,20	378167,41
63	367954,05	378162,35
64	367943,51	378129,41
65	367930,63	378102,90
66	367910,58	378066,97

1	2	3
67	367879,02	378017,86
68	367885,89	378009,90
69	367909,72	377977,58
70	367918,67	377963,03
71	368012,43	377933,19
72	368034,51	377783,10
73	368036,73	377772,38
74	368064,01	377657,96
75	368072,39	377596,49
76	368069,31	377568,98
77	368112,11	377427,18
78	368160,51	377399,82
79	368385,07	377311,04
80	368406,20	377325,05
81	368413,12	377325,70
82	368466,59	377309,98
83	368470,59	377311,56
84	368501,71	377366,64
85	368510,38	377385,11
86	368516,50	377392,81
87	368530,26	377417,01
88	368530,99	377421,08
89	368557,74	377452,55
90	368573,57	377466,26
91	368577,94	377483,59
92	368602,89	377501,22
93	368620,39	377515,72
94	368694,40	377577,08
95	368704,05	377574,60
96	368705,75	377575,83
97	368703,40	377582,93
98	368719,32	377592,21
99	368746,07	377588,33
100	368762,69	377585,35
101	368779,47	377579,96
102	368860,05	377616,53
103	368884,96	377621,87
104	368899,70	377621,77

1	2	3
105	368928,90	377626,15
106	368941,54	377626,48
107	368972,33	377635,69
108	369001,69	377646,51
109	369056,50	377665,94
110	369063,05	377668,89
111	369078,22	377668,95
112	369101,56	377673,79
113	369125,76	377685,55
114	369138,21	377693,74
115	369142,97	377698,65
116	369152,47	377702,50
117	369156,65	377707,10
118	369177,20	377715,41
119	369192,48	377716,90
120	369225,00	377727,97
121	369295,71	377774,92
122	369332,58	377831,63
123	369340,13	377835,19
124	369379,92	377886,06
125	369398,71	377899,94
126	369446,40	377956,85
127	369451,39	377972,90
128	369458,02	377966,33
129	369485,59	377994,36
130	369531,20	378040,31
131	369554,61	378068,37
132	369559,77	378081,17
133	369600,69	378118,21
134	369634,97	378138,52
135	369659,82	378152,95
136	369684,85	378161,33
137	369711,16	378177,84
138	369731,07	378188,08
139	369765,41	378222,55
140	369790,75	378258,15
141	369797,51	378268,47
142	369800,53	378284,75

1	2	3
143	369860,09	378337,71
144	369861,70	378350,92
145	369876,16	378355,18
146	369874,02	378365,99
147	369877,30	378370,59
148	369897,42	378379,53
149	369923,62	378386,02
150	369948,55	378410,14
151	369976,13	378423,61
152	369983,93	378432,61
153	369992,35	378442,32
154	370009,43	378462,93
155	370014,01	378471,74
156	370017,80	378479,05
157	370020,03	378482,39
158	370025,78	378488,34
159	370028,83	378491,49
160	370035,50	378493,32
161	370042,25	378495,18
162	370053,85	378497,42
163	370088,11	378496,15
164	370100,41	378492,48
165	370108,18	378487,15
166	370126,40	378488,24
167	370148,64	378506,68
168	370156,73	378523,15
169	370171,79	378538,73
170	370201,43	378563,48
171	370260,33	378608,93
172	370284,12	378625,89
173	370293,76	378635,80
174	370322,08	378654,43
175	370343,28	378673,34
176	370362,34	378695,73
177	370397,50	378738,40
178	370433,65	378775,80
179	370476,09	378814,64
180	370500,74	378836,71

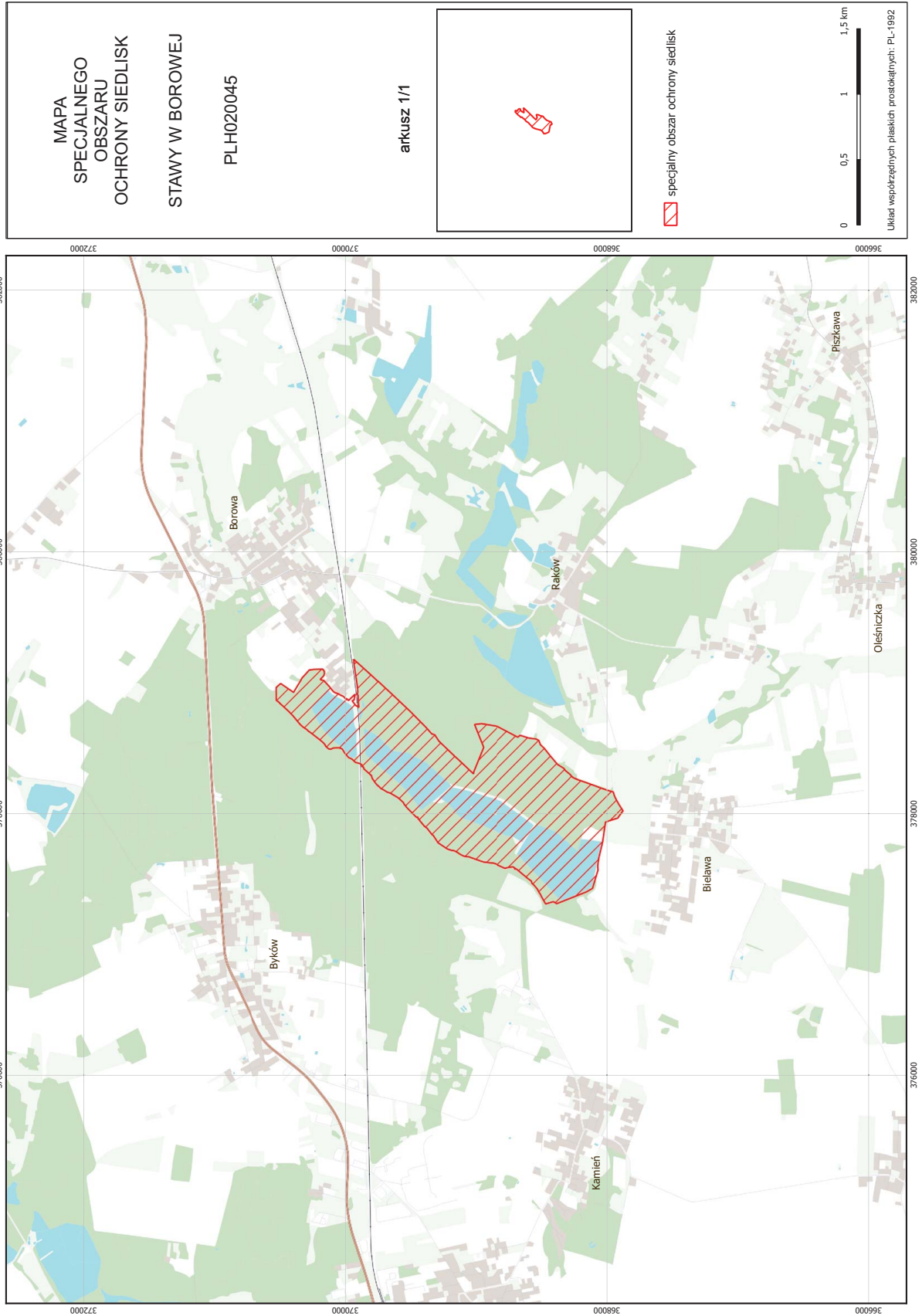
1	2	3
181	370507,07	378845,02
182	370526,93	378858,33
183	370527,88	378956,20
184	370493,96	378986,56
185	370395,21	378919,04
186	370342,34	379006,66
187	370330,54	379028,96
188	370305,14	379056,18
189	370275,65	379089,23
190	370237,69	379094,68
191	370172,94	379096,09
192	370160,90	379080,08
193	370160,89	379079,88
194	370160,51	379064,38
195	370162,58	379050,93
196	370170,57	379040,03
197	370192,79	379017,70
198	370175,89	379011,62
199	370165,30	379010,02
200	370159,55	379005,72
201	370160,18	379004,18
202	370141,43	378984,24
203	370130,01	378971,76
204	370122,86	378963,79
205	370094,82	378928,53
206	370080,32	378916,97
207	370054,36	378909,15
208	370036,77	378897,69
209	370018,76	378890,69
210	370008,24	378883,20
211	370003,44	378875,24
212	369985,84	378868,23
213	369981,02	378860,63
214	369974,15	378858,14
215	369966,10	378867,21
216	369960,73	378872,46
217	369926,45	378905,34
218	369929,86	378884,30

1	2	3
219	369933,69	378861,37
220	369948,66	378855,24
221	369921,83	378820,06



Załącznik nr 2

MAPA SPECJALNEGO OBSZARU OCHRONY SIEDLISK STAWY W BOROWEJ (PLH020045)



## Załącznik nr 3

SIEDLISKA PRZYRODNICZE BĘDĄCE PRZEDMIOTEM OCHRONY  
NA SPECJALNYM OBSZARZE OCHRONY SIEDLISK STAWY W BOROWEJ (PLH020045)

Lp.	Kod <sup>1)</sup>	Nazwa
1	3130	Brzegi lub osuszone dna zbiorników wodnych ze zbiorowiskami z <i>Littorelletea</i> , <i>Isoëto Nanojuncetea</i>

<sup>1)</sup> Kody siedlisk są zgodne z rozporządzeniem Ministra Środowiska z dnia 13 kwietnia 2010 r. w sprawie siedlisk przyrodniczych oraz gatunków będących przedmiotem zainteresowania Wspólnoty, a także kryteriów wyboru obszarów kwalifikujących się do uznania lub wyznaczenia jako obszary Natura 2000 (Dz. U. z 2014 r. poz. 1713).

## Załącznik nr 4

GATUNKI ROŚLIN BĘDĄCE PRZEDMIOTEM OCHRONY  
NA SPECJALNYM OBSZARZE OCHRONY SIEDLISK STAWY W BOROWEJ (PLH020045)

Lp.	Nazwa polska	Nazwa naukowa
1	koleantus delikatny	<i>Coleanthus subtilis</i>