



# DZIENNIK USTAW

## RZECZYPOSPOLITEJ POLSKIEJ

---

Warszawa, dnia 19 października 2023 r.

Poz. 2251

### ROZPORZĄDZENIE MINISTRA KLIMATU I ŚRODOWISKA<sup>1)</sup>

z dnia 7 września 2023 r.

#### w sprawie specjalnego obszaru ochrony siedlisk Raciąż (PLH140059)

Na podstawie art. 27a ust. 1 ustawy z dnia 16 kwietnia 2004 r. o ochronie przyrody (Dz. U. z 2023 r. poz. 1336, 1688 i 1890) zarządza się, co następuje:

§ 1. 1. Wyznacza się specjalny obszar ochrony siedlisk Raciąż (PLH140059<sup>2)</sup>), obejmujący obszar 1429,08 ha, położony w województwie mazowieckim, składający się z dwóch powiązanych funkcjonalnie enklaw.

2. Granica obszaru, o którym mowa w ust. 1, w postaci wykazu współrzędnych punktów załamania granicy, jest określona w załączniku nr 1 do rozporządzenia.

§ 2. Mapa obszaru, o którym mowa w § 1, jest określona w załączniku nr 2 do rozporządzenia.

§ 3. Obszar, o którym mowa w § 1, wyznacza się w celu:

- 1) trwałej ochrony siedlisk przyrodniczych lub
- 2) odtworzenia właściwego stanu ochrony siedlisk przyrodniczych

– w stosunku do przedmiotów ochrony.

§ 4. Przedmiotem ochrony na obszarze, o którym mowa w § 1, są siedliska przyrodnicze określone w załączniku nr 3 do rozporządzenia.

§ 5. Rozporządzenie wchodzi w życie po upływie 14 dni od dnia ogłoszenia.

Minister Klimatu i Środowiska: *A. Moskwa*

---

<sup>1)</sup> Minister Klimatu i Środowiska kieruje działem administracji rządowej – środowisko, na podstawie § 1 ust. 2 pkt 3 rozporządzenia Prezesa Rady Ministrów z dnia 27 października 2021 r. w sprawie szczegółowego zakresu działania Ministra Klimatu i Środowiska (Dz. U. poz. 1949).

<sup>2)</sup> Kod obszaru został określony zgodnie z decyzją wykonawczą Komisji (UE) 2023/244 z dnia 26 stycznia 2023 r. w sprawie przyjęcia szesnastego zaktualizowanego wykazu terenów mających znaczenie dla Wspólnoty składających się na kontynentalny region biogeograficzny (notyfikowaną jako dokument nr C(2023) 607) (Dz. Urz. UE L 36 z 07.02.2023, str. 384).

Załączniki do rozporządzenia Ministra Klimatu i Środowiska  
z dnia 7 września 2023 r. (Dz. U. poz. 2251)

**Załącznik nr 1****GRANICA SPECJALNEGO OBSZARU OCHRONY SIEDLISK  
RACIĄŻ (PLH140059)<sup>1)</sup>****1) granica pierwszej enklawy obszaru**

Numer punktu załamania granicy	Współrzędne punktów załamania granicy (PL-1992) <sup>2)</sup>	
	X	Y
1	2	3
1	550252,35	578339,64
2	550295,57	578350,91
3	550337,03	578356,99
4	550340,13	578318,10
5	550331,31	578316,44
6	550353,07	578258,17
7	550375,14	578199,05
8	550378,51	578189,09
9	550399,84	578125,90
10	550432,64	578051,55
11	550426,27	578050,24
12	550353,02	578054,26
13	550355,01	578031,05
14	550356,50	578017,38
15	550305,08	578006,65
16	550243,47	577992,60
17	550242,11	577995,08
18	550221,71	577991,74
19	550216,94	578009,67
20	550197,00	578005,18
21	550191,08	577983,93
22	550186,44	577967,29
23	550184,98	577961,88
24	550180,18	577941,00
25	550177,21	577918,78
26	550176,36	577898,60

<sup>1)</sup> Specjalny obszar ochrony siedlisk Raciąż (PLH140059) składa się z dwóch powiązanych funkcjonalnie enklaw.

<sup>2)</sup> Układ współrzędnych płaskich prostokątnych PL-1992 jest jednym z układów tworzących państwowy system odniesień przestrzennych, o którym mowa w przepisach wydanych na podstawie art. 3 ust. 5 ustawy z dnia 17 maja 1989 r. – Prawo geodezyjne i kartograficzne (Dz. U. z 2023 r. poz. 1752, 1615, 1688 i 1762).

1	2	3
27	550176,26	577896,39
28	550177,39	577874,05
29	550182,50	577820,83
30	550196,05	577679,81
31	550200,23	577636,23
32	550212,84	577504,91
33	550213,78	577493,65
34	550214,43	577486,48
35	550214,77	577482,78
36	550218,95	577436,62
37	550219,42	577436,46
38	550234,21	577282,37
39	550236,50	577266,95
40	550238,01	577256,91
41	550244,49	577231,99
42	550252,71	577210,08
43	550253,52	577207,91
44	550265,07	577184,91
45	550290,70	577139,93
46	550300,24	577121,49
47	550308,24	577102,32
48	550314,67	577082,58
49	550318,96	577064,58
50	550319,48	577062,38
51	550330,85	577004,30
52	550358,18	576864,62
53	550367,37	576860,12
54	550358,90	576856,06
55	550353,79	576854,04
56	550348,82	576851,90
57	550351,13	576837,74
58	550357,72	576840,59
59	550359,17	576841,22
60	550362,83	576842,83
61	550365,17	576843,93
62	550364,73	576842,69
63	550394,66	576779,76
64	550400,97	576764,53

1	2	3
65	550403,41	576754,28
66	550405,14	576742,14
67	550403,73	576711,27
68	550404,29	576691,54
69	550407,02	576675,98
70	550408,63	576667,85
71	550413,51	576643,05
72	550430,88	576583,77
73	550435,43	576576,74
74	550467,46	576546,90
75	550478,34	576532,46
76	550486,79	576512,30
77	550488,68	576500,23
78	550481,59	576470,89
79	550481,69	576459,31
80	550559,55	576483,91
81	550588,90	576490,61
82	550594,04	576455,65
83	550616,02	576349,81
84	550613,15	576348,94
85	550622,40	576318,92
86	550623,32	576315,95
87	550624,39	576312,47
88	550637,04	576271,46
89	550579,43	576245,98
90	550601,47	576169,98
91	550607,14	576119,85
92	550619,51	576076,59
93	550637,21	576004,43
94	550642,08	575994,27
95	550657,38	575977,89
96	550715,24	575919,54
97	550739,48	575886,05
98	550746,69	575876,09
99	550759,66	575852,74
100	550797,30	575785,03
101	550799,57	575784,19
102	550812,97	575779,19

1	2	3
103	550832,23	575774,78
104	550844,28	575767,52
105	550893,73	575749,07
106	550897,51	575747,67
107	550908,64	575743,52
108	550940,80	575731,52
109	551002,83	575708,37
110	551009,29	575705,96
111	551032,25	575672,09
112	551042,35	575655,32
113	551052,04	575644,35
114	551073,52	575620,05
115	551087,31	575602,63
116	551099,25	575576,12
117	551131,35	575530,75
118	551121,87	575519,20
119	551122,75	575517,67
120	551163,42	575488,61
121	551445,23	575619,35
122	551445,44	575618,90
123	551446,87	575619,57
124	551464,84	575580,80
125	551482,65	575542,32
126	551501,57	575501,39
127	551537,91	575426,69
128	551559,42	575382,47
129	551579,02	575342,20
130	551601,01	575296,97
131	551624,75	575246,95
132	551624,76	575246,92
133	551624,76	575246,92
134	551874,57	575364,77
135	551876,92	575388,01
136	551885,54	575430,79
137	551903,68	575497,35
138	551913,04	575546,24
139	551917,31	575568,54
140	551918,38	575574,12

1	2	3
141	551919,78	575581,51
142	552027,70	575677,51
143	552042,19	575690,40
144	552045,94	575693,73
145	552158,22	575814,16
146	552195,50	575854,16
147	552196,49	575854,72
148	552219,86	575867,98
149	552268,21	575889,50
150	552293,78	575899,01
151	552251,55	576054,25
152	552293,40	576064,76
153	552311,72	576068,81
154	552332,17	576071,66
155	552353,68	576074,66
156	552374,00	576077,49
157	552394,89	576080,40
158	552414,26	576083,11
159	552434,06	576085,87
160	552471,27	576091,05
161	552475,01	576091,60
162	552494,23	576096,31
163	552513,82	576101,20
164	552533,33	576106,05
165	552551,76	576110,64
166	552559,30	576112,52
167	552567,59	576114,58
168	552573,80	576116,70
169	552589,29	576122,00
170	552608,57	576128,60
171	552628,07	576135,27
172	552647,42	576141,88
173	552667,93	576148,90
174	552687,34	576155,54
175	552694,97	576158,14
176	552709,58	576159,48
177	552771,01	576165,09
178	552793,22	576167,12

1	2	3
179	552754,29	576277,05
180	552692,61	576376,94
181	552688,63	576379,63
182	552622,98	576814,74
183	552588,63	576809,37
184	552547,31	576802,91
185	552523,21	576799,15
186	552509,02	576796,93
187	552461,17	576789,38
188	552460,54	576794,68
189	552329,16	577023,41
190	552174,46	576927,18
191	552080,58	577061,71
192	552055,06	577215,84
193	552022,13	577395,88
194	552224,46	577419,40
195	552223,77	577502,89
196	552223,07	577589,16
197	552219,75	577738,28
198	552187,58	577792,12
199	552152,47	577856,70
200	552256,76	577866,28
201	552259,92	577866,56
202	552278,82	577868,30
203	552292,90	577869,59
204	552297,11	577869,98
205	552318,25	577871,93
206	552325,79	577872,61
207	552360,60	577875,82
208	552377,70	577877,39
209	552381,59	578372,46
210	552381,11	578375,35
211	552366,78	578373,05
212	552365,16	578403,33
213	552364,74	578410,05
214	552362,97	578437,18
215	552360,63	578475,25
216	552358,86	578514,94

1	2	3
217	552355,36	578583,61
218	552339,54	578618,08
219	552316,28	578668,76
220	552312,23	578673,62
221	552294,65	578694,66
222	552284,48	578706,86
223	552285,62	578729,93
224	552302,57	578781,61
225	552306,03	578800,65
226	552318,95	578871,74
227	552324,97	578967,59
228	552328,20	579018,92
229	552331,11	579065,44
230	552333,58	579104,66
231	552337,36	579120,83
232	552342,72	579143,86
233	552349,70	579173,84
234	552356,02	579201,04
235	552362,56	579227,69
236	552367,08	579244,30
237	552381,00	579295,52
238	552383,51	579304,78
239	552386,93	579347,03
240	552390,31	579388,96
241	552373,75	579420,19
242	552337,56	579483,78
243	552333,12	579491,45
244	552323,29	579529,95
245	552308,99	579586,04
246	552301,28	579616,25
247	552300,20	579620,49
248	552294,38	579643,28
249	552293,00	579651,76
250	552289,65	579709,63
251	552287,80	579741,76
252	552285,87	579775,00
253	552283,70	579812,56
254	552282,95	579825,41



1	2	3
255	552279,98	579876,72
256	552277,80	579914,58
257	552276,65	579934,28
258	552275,37	579956,63
259	552273,41	579990,24
260	552272,23	580010,85
261	552271,00	580032,09
262	552266,75	580112,34
263	552265,34	580133,04
264	552263,77	580157,08
265	552263,11	580164,90
266	552259,45	580177,39
267	552254,36	580194,77
268	552240,63	580203,59
269	552224,29	580215,63
270	552217,14	580220,92
271	552210,60	580223,90
272	552196,29	580236,26
273	552176,90	580248,12
274	552139,88	580276,55
275	552129,81	580284,35
276	552103,00	580306,04
277	552059,00	580341,08
278	552043,10	580352,91
279	552026,49	580366,04
280	551914,11	580462,98
281	551909,24	580468,78
282	551866,78	580505,17
283	551824,24	580540,18
284	551806,39	580555,96
285	551799,99	580561,61
286	551784,19	580575,59
287	551744,99	580611,03
288	551682,04	580665,86
289	551620,63	580719,31
290	551617,19	580722,30
291	551590,72	580745,16
292	551583,49	580751,37

1	2	3
293	551556,42	580771,22
294	551557,41	580774,32
295	551522,88	580804,31
296	551455,75	580857,60
297	551396,44	580897,60
298	551384,30	580904,39
299	551372,73	580909,18
300	551356,40	580917,67
301	551332,74	580929,80
302	551308,32	580940,01
303	551286,32	580950,57
304	551266,52	580958,79
305	551243,16	580969,57
306	551225,52	580977,55
307	551192,04	580993,36
308	551167,98	581003,70
309	551145,53	581012,50
310	551127,81	581015,80
311	551085,11	581007,52
312	551022,32	580989,51
313	550990,81	580980,74
314	550880,77	580937,99
315	550762,47	580887,01
316	550753,12	580883,47
317	550635,41	580850,59
318	550629,63	580849,78
319	550627,44	580846,90
320	550600,82	580811,70
321	550513,40	580694,58
322	550461,98	580624,32
323	550459,24	580620,81
324	550381,68	580516,29
325	550365,81	580494,83
326	550338,66	580457,69
327	550341,49	580450,59
328	550327,64	580432,55
329	550258,05	580339,40
330	550224,10	580293,98

1	2	3
331	550217,31	580288,05
332	550080,41	580100,13
333	550080,39	580100,14
334	550080,38	580100,13
335	550075,06	580103,53
336	550041,23	580057,13
337	550010,92	580015,58
338	549989,98	579986,88
339	549972,04	579962,28
340	549963,34	579950,35
341	549962,73	579949,52
342	549958,90	579944,26
343	549958,23	579943,34
344	549939,13	579917,15
345	549938,00	579915,60
346	549934,45	579910,72
347	549934,43	579910,73
348	549934,43	579910,72
349	549933,64	579911,31
350	549905,18	579872,23
351	549903,36	579867,23
352	549878,26	579831,91
353	549850,93	579797,71
354	549816,02	579749,78
355	549812,96	579745,58
356	549798,67	579725,94
357	549786,31	579708,96
358	549784,62	579706,68
359	549758,79	579671,21
360	549500,37	579314,91
361	549488,13	579298,15
362	549475,48	579280,85
363	549448,34	579243,72
364	549434,76	579225,15
365	549428,59	579216,68
366	549407,61	579187,86
367	549392,17	579166,65
368	549374,46	579142,31

1	2	3
369	549373,24	579132,84
370	549369,50	579103,64
371	549382,99	579094,94
372	549395,89	579085,41
373	549408,18	579075,08
374	549419,80	579063,99
375	549444,83	579038,59
376	549453,22	579029,52
377	549448,41	579029,27
378	549454,02	579023,55
379	549457,77	579019,74
380	549461,32	579019,93
381	549464,89	579015,56
382	549473,92	579003,19
383	549482,15	578990,31
384	549571,74	578840,40
385	549581,63	578822,54
386	549590,32	578804,09
387	549597,30	578786,06
388	549597,70	578785,07
389	549603,81	578765,62
390	549625,27	578688,68
391	549626,76	578683,34
392	549631,22	578667,30
393	549636,05	578653,50
394	549642,59	578640,42
395	549650,76	578628,29
396	549656,55	578621,72
397	549670,93	578611,18
398	549699,91	578587,44
399	549714,54	578571,88
400	549746,85	578530,86
401	549755,21	578520,25
402	549789,91	578487,80
403	549819,71	578457,99
404	549821,29	578456,48
405	549842,51	578436,15
406	549866,20	578415,31

1	2	3
407	549884,07	578400,88
408	549890,76	578395,49
409	549916,13	578376,71
410	549918,56	578374,99
411	549957,86	578347,19
412	549963,42	578343,26
413	549977,60	578333,24
414	549980,74	578331,01
415	550031,33	578295,22
416	550033,11	578293,96
417	550049,39	578282,44
418	550064,62	578273,90
419	550081,30	578268,69
420	550098,65	578267,02
421	550115,99	578268,99
422	550205,28	578288,70
423	550205,38	578288,21
424	550212,39	578289,75
425	550206,73	578320,87
426	550247,77	578330,40
427	550252,35	578339,64

## 2) granica drugiej enklawy obszaru

Numer punktu załamania granicy	Współrzędne punktów załamania granicy (PL-1992) <sup>2)</sup>	
	X	Y
1	2	3
1	549738,94	573264,63
2	549743,69	573267,70
3	549746,95	573272,31
4	549749,26	573280,76
5	549761,95	573327,42
6	549767,50	573385,36
7	549773,10	573442,49
8	549774,52	573485,71
9	549774,09	573540,05
10	549779,21	573584,29
11	549781,14	573601,06

1	2	3
12	549783,62	573611,62
13	549790,50	573632,91
14	549800,91	573659,73
15	549803,18	573664,56
16	549839,74	573715,89
17	549861,63	573754,25
18	549870,69	573758,18
19	549875,39	573754,76
20	549884,67	573753,91
21	549891,76	573755,35
22	549920,51	573776,00
23	549926,09	573780,88
24	549937,31	573787,07
25	549975,75	573801,64
26	549984,63	573803,94
27	549992,81	573803,13
28	550003,51	573799,63
29	550011,53	573795,81
30	550031,39	573786,88
31	550125,40	573752,64
32	550152,05	573748,78
33	550188,75	573727,39
34	550215,56	573688,69
35	550291,71	573674,75
36	550295,70	573685,31
37	550305,90	573723,61
38	550307,62	573730,08
39	550325,61	573784,12
40	550332,78	573812,28
41	550338,61	573843,56
42	550340,07	573857,57
43	550346,74	573887,10
44	550347,48	573891,05
45	550352,56	573917,88
46	550357,96	573946,34
47	550362,60	573970,90
48	550371,63	574025,83
49	550376,61	574056,13

1	2	3
50	550379,45	574073,43
51	550385,10	574113,87
52	550386,15	574120,28
53	550393,51	574165,16
54	550393,83	574167,13
55	550403,26	574217,12
56	550407,91	574245,23
57	550409,53	574254,97
58	550409,75	574256,31
59	550413,59	574272,10
60	550418,60	574292,71
61	550423,51	574312,91
62	550426,41	574324,87
63	550428,95	574335,31
64	550440,15	574381,41
65	550440,40	574382,63
66	550447,16	574416,22
67	550450,40	574432,32
68	550451,66	574438,59
69	550455,94	574459,87
70	550460,95	574484,75
71	550464,69	574503,33
72	550466,78	574513,75
73	550468,91	574524,31
74	550472,30	574541,18
75	550476,89	574540,32
76	550480,37	574561,73
77	550482,08	574572,15
78	550483,79	574582,64
79	550487,05	574602,59
80	550490,17	574621,72
81	550484,00	574699,68
82	550481,92	574729,38
83	550480,83	574744,73
84	550474,70	574750,05
85	550470,80	574754,30
86	550463,82	574761,91
87	550459,10	574767,05

1	2	3
88	550441,29	574779,73
89	550289,20	574855,01
90	550253,00	574873,64
91	550244,67	574877,61
92	550231,61	574883,85
93	550177,03	574909,90
94	550135,69	574929,64
95	550067,77	574962,70
96	550054,51	574969,16
97	550043,01	574975,59
98	550034,36	574980,43
99	550001,57	574996,02
100	549966,26	575010,31
101	549905,22	575040,02
102	549876,24	575053,89
103	549872,33	575055,76
104	549848,97	575066,72
105	549829,70	575075,76
106	549813,18	575083,51
107	549790,44	575094,17
108	549761,99	575107,52
109	549730,28	575122,39
110	549697,26	575137,88
111	549669,17	575151,07
112	549644,93	575162,45
113	549609,91	575178,91
114	549603,04	575182,13
115	549514,74	575225,19
116	549495,49	575234,57
117	549466,82	575246,21
118	549392,41	575281,37
119	549366,63	575293,57
120	549363,45	575295,35
121	549341,60	575305,04
122	549337,59	575306,84
123	549334,16	575308,42
124	549316,51	575313,69
125	549300,78	575315,84



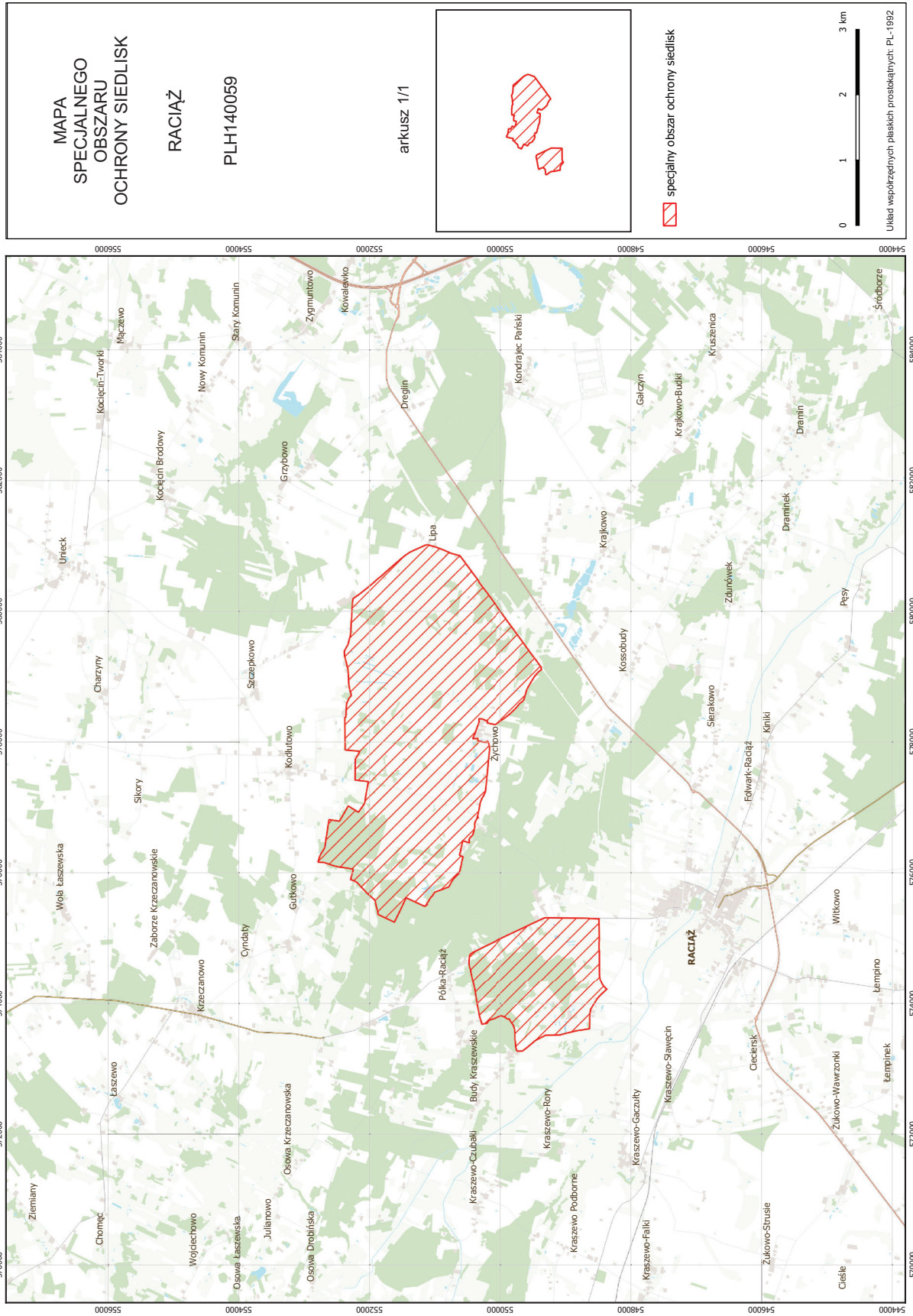
1	2	3
126	549279,04	575315,52
127	549261,50	575314,51
128	549146,96	575313,19
129	549146,76	575313,18
130	549139,68	575313,10
131	549122,88	575312,82
132	549076,30	575312,05
133	548994,65	575310,92
134	548860,60	575309,08
135	548810,02	575308,39
136	548741,69	575307,45
137	548737,65	575307,47
138	548737,41	575307,47
139	548677,50	575306,22
140	548570,97	575301,43
141	548566,00	575301,19
142	548504,67	575298,31
143	548491,85	575298,27
144	548491,78	575294,11
145	548491,36	575269,09
146	548490,27	575203,28
147	548488,99	575126,75
148	548487,35	575015,72
149	548486,99	574974,19
150	548487,68	574965,10
151	548490,10	574933,12
152	548490,34	574929,92
153	548490,19	574892,54
154	548489,87	574819,53
155	548485,98	574818,24
156	548485,66	574774,01
157	548485,44	574743,90
158	548485,23	574715,34
159	548485,12	574646,12
160	548485,34	574615,19
161	548485,74	574592,53
162	548485,26	574559,32
163	548483,86	574462,92

1	2	3
164	548482,38	574423,97
165	548476,00	574378,47
166	548469,10	574357,90
167	548460,74	574333,08
168	548447,27	574301,96
169	548435,76	574280,05
170	548415,92	574253,28
171	548385,68	574221,91
172	548372,64	574208,38
173	548372,64	574208,38
174	548399,10	574183,88
175	548433,91	574151,69
176	548457,50	574129,86
177	548490,22	574097,31
178	548505,68	574078,08
179	548522,66	574056,93
180	548581,83	573962,75
181	548590,87	573947,94
182	548618,28	573903,03
183	548627,48	573861,71
184	548631,16	573791,98
185	548631,21	573787,94
186	548633,54	573605,32
187	548704,81	573595,33
188	548723,12	573591,00
189	548823,37	573577,04
190	548834,15	573574,46
191	548876,83	573564,26
192	548919,70	573554,01
193	548984,13	573538,61
194	549042,08	573522,70
195	549084,32	573511,11
196	549120,94	573510,37
197	549201,60	573508,76
198	549279,93	573507,19
199	549306,78	573506,65
200	549323,92	573497,89
201	549358,39	573480,26

1	2	3
202	549463,00	573426,73
203	549498,43	573395,34
204	549538,67	573360,68
205	549601,80	573309,43
206	549615,34	573299,30
207	549619,44	573296,23
208	549660,71	573265,34
209	549734,06	573264,67
210	549738,94	573264,63

Załącznik nr 2

MAPA SPECJALNEGO OBSZARU OCHRONY SIEDLISK RACIAŻ (PLH140059)



## Załącznik nr 3

SIEDLISKA PRZYRODNICZE BĘDĄCE PRZEDMIOTEM OCHRONY  
NA SPECJALNYM OBSZARZE OCHRONY SIEDLISK RACIAŹ (PLH140059)

Lp.	Kod <sup>1)</sup>	Nazwa
1	7230	Górskie i nizinne torfowiska zasadowe o charakterze młak, turzycowisk i mechowisk

<sup>1)</sup> Kody siedlisk są zgodne z rozporządzeniem Ministra Środowiska z dnia 13 kwietnia 2010 r. w sprawie siedlisk przyrodniczych oraz gatunków będących przedmiotem zainteresowania Wspólnoty, a także kryteriów wyboru obszarów kwalifikujących się do uznania lub wyznaczenia jako obszary Natura 2000 (Dz. U. z 2014 r. poz. 1713).