



# DZIENNIK USTAW

## RZECZYPOSPOLITEJ POLSKIEJ

---

Warszawa, dnia 24 października 2023 r.

Poz. 2287

### ROZPORZĄDZENIE MINISTRA KLIMATU I ŚRODOWISKA<sup>1)</sup>

z dnia 11 września 2023 r.

#### w sprawie specjalnego obszaru ochrony siedlisk Poligon Rembertów (PLH140034)

Na podstawie art. 27a ust. 1 ustawy z dnia 16 kwietnia 2004 r. o ochronie przyrody (Dz. U. z 2023 r. poz. 1336, 1688 i 1890) zarządza się, co następuje:

§ 1. 1. Wyznacza się specjalny obszar ochrony siedlisk Poligon Rembertów (PLH140034<sup>2)</sup>), obejmujący obszar 241,93 ha, położony w województwie mazowieckim, składający się z dwóch powiązanych funkcjonalnie enklaw.

2. Granica obszaru, o którym mowa w ust. 1, w postaci wykazu współrzędnych punktów załamania granicy, jest określona w załączniku nr 1 do rozporządzenia.

§ 2. Mapa obszaru, o którym mowa w § 1, jest określona w załączniku nr 2 do rozporządzenia.

§ 3. Obszar, o którym mowa w § 1, wyznacza się w celu:

- 1) trwałej ochrony:
  - a) siedlisk przyrodniczych,
  - b) populacji zagrożonych wyginięciem gatunków zwierząt innych niż ptaki lub
- 2) odtworzenia właściwego stanu ochrony siedlisk przyrodniczych lub właściwego stanu ochrony gatunków, o których mowa w pkt 1 lit. b

– w stosunku do przedmiotów ochrony.

§ 4. Przedmiotem ochrony na obszarze, o którym mowa w § 1, są:

- 1) siedliska przyrodnicze określone w załączniku nr 3 do rozporządzenia;
- 2) gatunki zwierząt innych niż ptaki, określone w załączniku nr 4 do rozporządzenia, oraz ich siedliska.

§ 5. Rozporządzenie wchodzi w życie po upływie 14 dni od dnia ogłoszenia.

Minister Klimatu i Środowiska: *A. Moskwa*

---

<sup>1)</sup> Minister Klimatu i Środowiska kieruje działem administracji rządowej – środowisko, na podstawie § 1 ust. 2 pkt 3 rozporządzenia Prezesa Rady Ministrów z dnia 27 października 2021 r. w sprawie szczegółowego zakresu działania Ministra Klimatu i Środowiska (Dz. U. poz. 1949).

<sup>2)</sup> Kod obszaru został określony zgodnie z decyzją wykonawczą Komisji (UE) 2023/244 z dnia 26 stycznia 2023 r. w sprawie przyjęcia szesnastego zaktualizowanego wykazu terenów mających znaczenie dla Wspólnoty składających się na kontynentalny region biogeograficzny (notyfikowaną jako dokument nr C(2023) 607) (Dz. Urz. UE L 36 z 07.02.2023, str. 384).

Załączniki do rozporządzenia Ministra Klimatu i Środowiska  
z dnia 11 września 2023 r. (Dz. U. poz. 2287)

**Załącznik nr 1****GRANICA SPECJALNEGO OBSZARU OCHRONY SIEDLISK  
POLIGON REMBERTÓW (PLH140034)<sup>1)</sup>****1) granica pierwszej enklawy obszaru**

Numer punktu załamania granicy	Współrzędne punktów załamania granicy (PL-1992) <sup>2)</sup>	
	X	Y
1	2	3
1	490458,46	651541,35
2	490402,68	651534,55
3	490361,86	651514,14
4	490327,84	651495,09
5	490228,52	651393,05
6	490183,62	651361,76
7	490127,84	651345,43
8	490088,38	651344,07
9	490062,53	651305,97
10	490047,57	651289,65
11	489983,62	651289,65
12	489963,21	651267,88
13	489976,84	651069,27
14	490008,93	651067,44
15	490066,68	651062,86
16	490092,34	651051,86
17	490129,01	651032,61
18	490166,60	651030,77
19	490199,60	651044,52
20	490248,93	651054,27
21	490310,16	651055,63
22	490354,51	651042,69
23	490387,71	651031,14
24	490408,12	651036,58
25	490435,33	651055,63
26	490447,58	651082,84
27	490451,66	651111,41

<sup>1)</sup> Specjalny obszar ochrony siedlisk Poligon Rembertów (PLH140034) składa się z dwóch powiązanych funkcjonalnie enklaw.

<sup>2)</sup> Układ współrzędnych płaskich prostokątnych PL-1992 jest jednym z układów tworzących państwowy system odniesień przestrzennych, o którym mowa w przepisach wydanych na podstawie art. 3 ust. 5 ustawy z dnia 17 maja 1989 r. – Prawo geodezyjne i kartograficzne (Dz. U. z 2023 r. poz. 1752, 1615, 1688 i 1762).

1	2	3
28	490443,49	651168,55
29	490451,66	651206,65
30	490482,85	651267,28
31	490526,85	651314,94
32	490568,10	651366,28
33	490574,11	651410,74
34	490568,67	651469,24
35	490511,52	651512,78
36	490458,46	651541,35

2) granica drugiej enklawy obszaru

Numer punktu załamania granicy	Współrzędne punktów załamania granicy (PL-1992) <sup>2)</sup>	
	X	Y
1	2	3
1	494340,22	649924,35
2	494151,38	650054,52
3	493897,98	650040,64
4	493880,30	650148,13
5	493705,88	650255,27
6	493686,63	650428,52
7	493640,79	650590,77
8	493112,93	650495,07
9	492967,35	650880,11
10	492842,18	650920,93
11	492816,33	650854,26
12	492834,12	650644,85
13	492816,70	650625,60
14	492779,12	650611,85
15	492762,62	650618,27
16	492740,62	650630,19
17	492688,43	650628,41
18	492659,86	650625,69
19	492621,75	650607,45
20	492611,61	650607,45
21	492605,05	650604,46
22	492523,35	650603,27
23	492464,31	650615,80
24	492446,25	650652,90

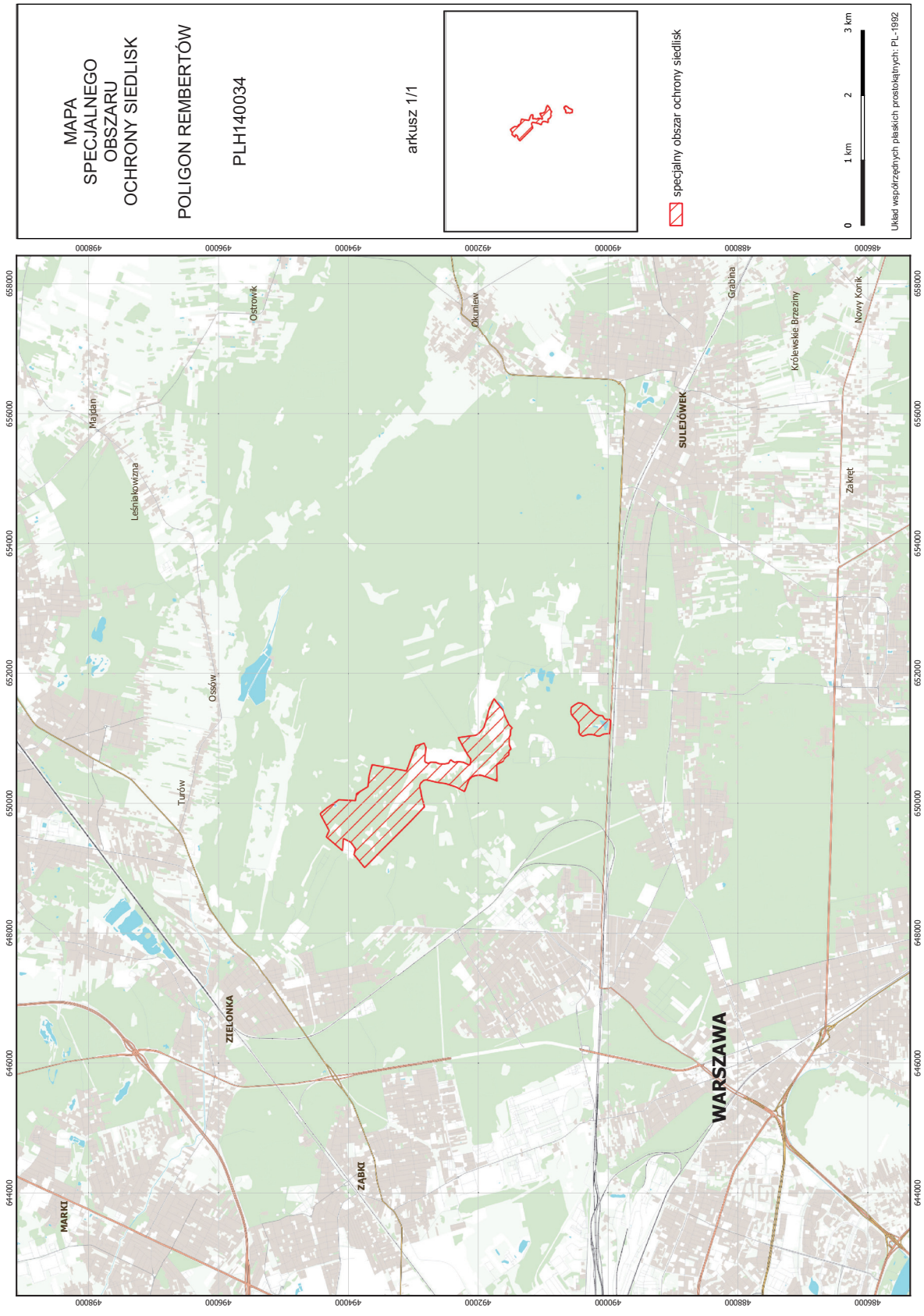
1	2	3
25	492431,29	650663,78
26	492414,28	650650,35
27	492391,37	650634,77
28	492371,20	650626,52
29	492343,84	650634,88
30	492305,68	650636,67
31	492266,32	650631,90
32	492237,36	650628,35
33	492205,49	650610,43
34	492180,94	650599,84
35	492156,45	650587,59
36	492144,06	650587,77
37	492138,69	650604,46
38	492131,54	650619,97
39	492128,28	650678,77
40	492179,02	650747,27
41	492319,86	651006,94
42	492122,44	651035,22
43	492061,36	651040,86
44	492022,86	651057,36
45	491986,20	651091,28
46	491926,61	651162,78
47	491892,69	651269,11
48	491873,44	651335,11
49	491858,78	651404,78
50	491843,19	651450,61
51	491789,11	651568,86
52	491768,94	651604,61
53	491740,12	651561,76
54	491696,58	651507,34
55	491617,67	651412,10
56	491601,34	651367,20
57	491564,60	651285,56
58	491525,15	651205,29
59	491476,17	651154,95
60	491498,52	651130,69
61	491505,86	651041,77
62	491522,36	651012,44

1	2	3
63	491521,07	650893,72
64	491493,85	650832,49
65	491524,19	650808,02
66	491528,77	650741,11
67	491562,69	650716,36
68	491592,94	650690,69
69	491616,31	650650,18
70	491644,88	650635,21
71	491693,78	650610,02
72	491729,23	650595,75
73	491725,41	650424,36
74	491724,82	650405,88
75	491725,41	650371,29
76	491723,33	650340,73
77	491725,83	650341,48
78	491765,18	650359,43
79	491848,71	650391,18
80	491879,08	650403,61
81	491903,93	650409,13
82	491930,85	650418,10
83	491959,85	650427,08
84	491982,63	650431,91
85	492019,21	650430,53
86	492047,52	650426,39
87	492079,96	650418,79
88	492108,95	650408,44
89	492142,09	650376,68
90	492161,42	650351,83
91	492177,99	650304,89
92	492202,15	650235,17
93	492224,55	650180,82
94	492357,45	650252,52
95	492516,03	650303,85
96	492568,28	650311,18
97	492657,53	650323,58
98	492705,84	650337,93
99	492775,61	650352,80
100	492811,20	650359,77

1	2	3
101	492846,26	650354,93
102	492895,43	650309,54
103	492912,04	650264,43
104	492897,96	650205,27
105	492883,00	650119,55
106	492838,10	649946,76
107	493042,18	649731,79
108	493476,21	649297,77
109	493756,48	649012,05
110	493918,55	649212,09
111	493896,55	649302,84
112	493966,21	649400,01
113	494081,66	649459,68
114	494096,63	649273,28
115	494344,25	649484,17
116	494300,71	649580,77
117	494439,49	649839,28
118	494340,22	649924,35

Załącznik nr 2

MAPA SPECJALNEGO OBSZARU OCHRONY SIEDLISK POLIGON REMBERTÓW (PLH140034)



## Załącznik nr 3

SIEDLISKA PRZYRODNICZE BĘDĄCE PRZEDMIOTEM OCHRONY  
NA SPECJALNYM OBSZARZE OCHRONY SIEDLISK POLIGON REMBERTÓW (PLH140034)

Lp.	Kod <sup>1)</sup>	Nazwa
1	2330	Wydmy śródładowe z murawami napiaskowymi ( <i>Corynephorus, Agrostis</i> )
2	4030	Suche wrzosowiska ( <i>Calluno-Genistion, Pohlio Callunion, Calluno-Arctostaphylion</i> )
3	7140	Torfowiska przejściowe i trzęsawiska (przeważnie z roślinnością z <i>Scheuchzerio-Caricetea</i> )
4	91T0	Sosnowy bór chrobotkowy ( <i>Cladonio-Pinetum</i> i chrobotkowa postać <i>Peucedano-Pinetum</i> )

<sup>1)</sup> Kody siedlisk są zgodne z rozporządzeniem Ministra Środowiska z dnia 13 kwietnia 2010 r. w sprawie siedlisk przyrodniczych oraz gatunków będących przedmiotem zainteresowania Wspólnoty, a także kryteriów wyboru obszarów kwalifikujących się do uznania lub wyznaczenia jako obszary Natura 2000 (Dz. U. z 2014 r. poz. 1713).



## Załącznik nr 4

GATUNKI ZWIERZĄT INNYCH NIŻ PTAKI, BĘDĄCE PRZEDMIOTEM OCHRONY  
NA SPECJALNYM OBSZARZE OCHRONY SIEDLISK POLIGON REMBERTÓW (PLH140034)

Lp.	Nazwa polska	Nazwa naukowa	Populacja objęta ochroną
1	kumak nizinny	<i>Bombina bombina</i>	osiadła
2	zalotka większa	<i>Leucorrhinia pectoralis</i>	osiadła