



DZIENNIK USTAW

RZECZYPOSPOLITEJ POLSKIEJ

Warszawa, dnia 29 marca 2023 r.

Poz. 591

ROZPORZĄDZENIE MINISTRA KLIMATU I ŚRODOWISKA¹⁾

z dnia 10 marca 2023 r.

w sprawie specjalnego obszaru ochrony siedlisk Walaszczyki w Częstochowie (PLH240028)

Na podstawie art. 27a ust. 1 ustawy z dnia 16 kwietnia 2004 r. o ochronie przyrody (Dz. U. z 2022 r. poz. 916, 1726, 2185 i 2375) zarządza się, co następuje:

§ 1. 1. Wyznacza się specjalny obszar ochrony siedlisk Walaszczyki w Częstochowie (PLH240028²⁾), obejmujący obszar 23,46 ha, położony w województwie śląskim.

2. Granica obszaru, o którym mowa w ust. 1, w postaci wykazu współrzędnych punktów załamania granicy, jest określona w załączniku nr 1 do rozporządzenia.

§ 2. Mapa obszaru, o którym mowa w § 1, jest określona w załączniku nr 2 do rozporządzenia.

§ 3. Obszar, o którym mowa w § 1, wyznacza się w celu:

- 1) trwałej ochrony siedlisk przyrodniczych lub
- 2) odtworzenia właściwego stanu ochrony siedlisk przyrodniczych

– w stosunku do przedmiotów ochrony.

§ 4. Przedmiotem ochrony na obszarze, o którym mowa w § 1, są siedliska przyrodnicze określone w załączniku nr 3 do rozporządzenia.

§ 5. Rozporządzenie wchodzi w życie po upływie 14 dni od dnia ogłoszenia.

Minister Klimatu i Środowiska: *A. Moskwa*

¹⁾ Minister Klimatu i Środowiska kieruje działem administracji rządowej – środowisko, na podstawie § 1 ust. 2 pkt 3 rozporządzenia Prezesa Rady Ministrów z dnia 27 października 2021 r. w sprawie szczegółowego zakresu działania Ministra Klimatu i Środowiska (Dz. U. poz. 1949).

²⁾ Kod obszaru został określony zgodnie z decyzją wykonawczą Komisji (UE) 2023/244 z dnia 26 stycznia 2023 r. w sprawie przyjęcia szesnastego zaktualizowanego wykazu terenów mających znaczenie dla Wspólnoty składających się na kontynentalny region biogeograficzny (notyfikowaną jako dokument nr C(2023) 607) (Dz. Urz. UE L 36 z 07.02.2023, str. 384).

Załączniki do rozporządzenia Ministra Klimatu i Środowiska
z dnia 10 marca 2023 r. (Dz. U. poz. 591)

Załącznik nr 1**GRANICA SPECJALNEGO OBSZARU OCHRONY SIEDLISK
WALASZCZYKI W CZĘSTOCHOWIE (PLH240028)**

Numer punktu załamania granicy	Współrzędne punktów załamania granicy (PL-1992) ¹⁾	
	X	Y
1	2	3
1	322267,72	502069,50
2	322076,45	502057,42
3	322042,31	502055,98
4	322039,12	502018,94
5	322039,33	502015,45
6	322038,71	502011,34
7	322037,69	502007,71
8	322022,66	501979,61
9	322005,01	501921,44
10	322010,98	501821,37
11	321807,14	501810,70
12	321807,89	501793,16
13	321811,19	501721,80
14	321808,34	501715,51
15	321802,66	501711,52
16	321797,55	501707,71
17	321790,93	501706,39
18	321775,15	501704,19
19	321761,72	501705,76
20	321749,84	501708,59
21	321750,90	501691,24
22	321754,33	501655,27
23	321756,81	501622,75
24	321761,95	501562,23
25	321767,82	501551,23
26	321790,93	501541,33
27	321815,87	501535,09
28	321853,65	501533,99

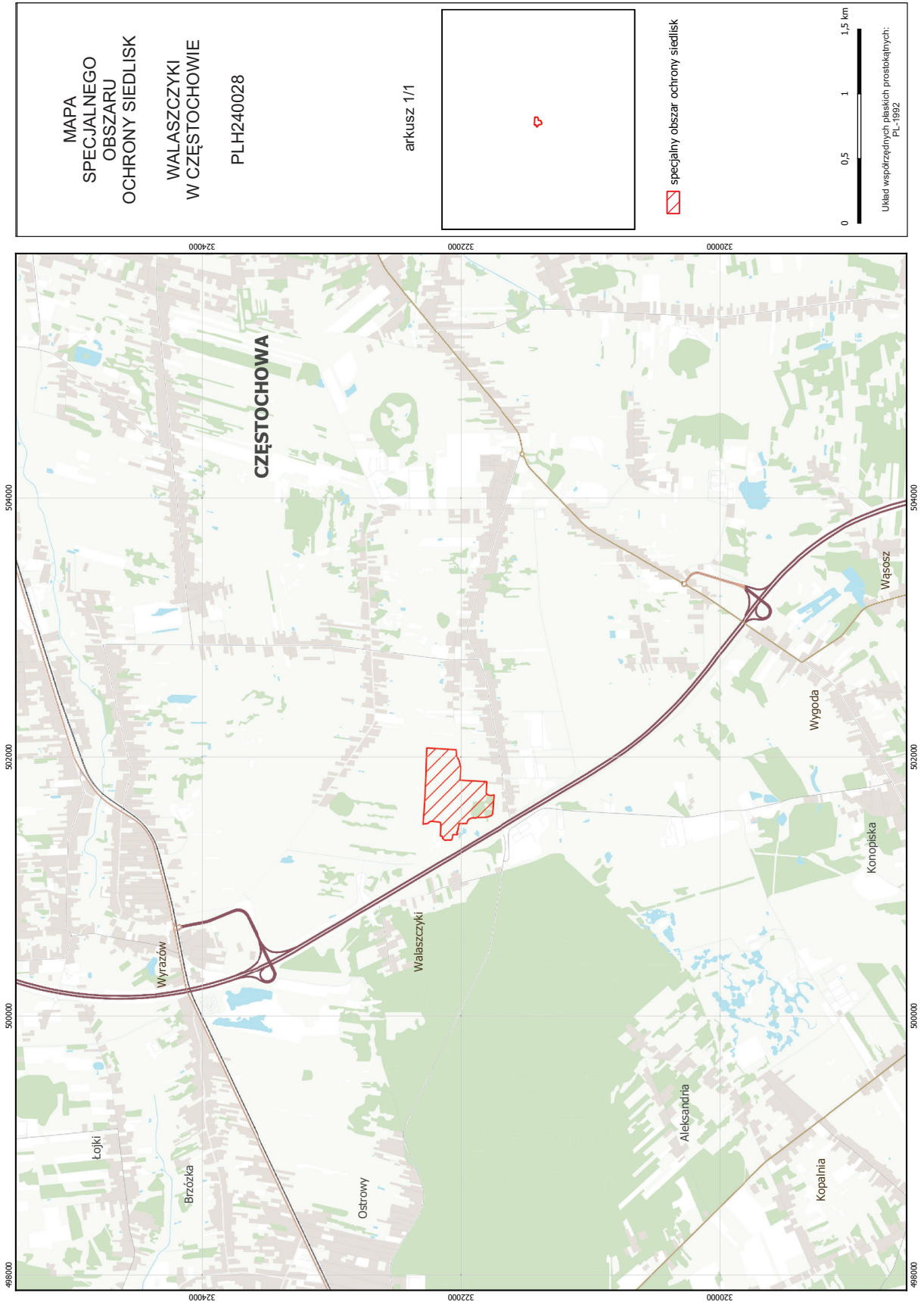
¹⁾ Układ współrzędnych płaskich prostokątnych PL-1992 jest jednym z układów tworzących państwowy system odniesień przestrzennych, o którym mowa w przepisach wydanych na podstawie art. 3 ust. 5 ustawy z dnia 17 maja 1989 r. – Prawo geodezyjne i kartograficzne (Dz. U. z 2021 r. poz. 1990 oraz z 2022 r. poz. 1846 i 2185).

1	2	3
29	321883,73	501534,36
30	321892,89	501529,62
31	321902,63	501529,77
32	321911,02	501533,07
33	321914,32	501532,17
34	321918,22	501529,92
35	321930,68	501528,12
36	321944,98	501519,68
37	321957,09	501502,44
38	321960,02	501488,14
39	322019,44	501486,30
40	322024,58	501451,09
41	322027,79	501443,00
42	322027,79	501436,81
43	322031,09	501431,65
44	322031,71	501425,05
45	322037,10	501419,89
46	322038,15	501416,30
47	322036,35	501414,20
48	322031,85	501412,10
49	322031,40	501408,05
50	322032,90	501400,56
51	322048,82	501401,24
52	322054,19	501401,75
53	322067,38	501402,20
54	322067,82	501393,48
55	322069,05	501389,15
56	322070,09	501380,89
57	322072,97	501369,13
58	322075,66	501362,74
59	322078,47	501361,13
60	322082,22	501360,23
61	322085,82	501359,63
62	322090,31	501360,53
63	322102,90	501360,83
64	322108,75	501360,53
65	322116,10	501359,33
66	322124,19	501357,98

1	2	3
67	322129,59	501359,63
68	322137,98	501365,93
69	322148,18	501375,82
70	322147,73	501383,62
71	322148,78	501389,31
72	322151,47	501390,66
73	322163,92	501392,01
74	322162,72	501404,30
75	322159,93	501469,43
76	322160,92	501484,20
77	322162,50	501494,01
78	322172,29	501499,39
79	322214,58	501502,81
80	322231,09	501504,64
81	322236,59	501504,28
82	322245,76	501500,98
83	322251,63	501495,47
84	322260,07	501489,24
85	322266,67	501486,30
86	322275,47	501484,84
87	322283,54	501485,20
88	322288,68	501484,47
89	322291,24	501482,64
90	322296,01	501481,17
91	322295,63	501501,10
92	322283,75	501651,18
93	322274,59	501871,03
94	322267,72	502069,50

Załącznik nr 2

MAPA SPECJALNEGO OBSZARU OCHRONY SIEDLISK WALASZCZYKI W CZĘSTOCHOWIE (PLH240028)



Załącznik nr 3

SIEDLISKA PRZYRODNICZE BĘDĄCE PRZEDMIOTEM OCHRONY
NA SPECJALNYM OBSZARZE OCHRONY SIEDLISK WALASZCZYKI W CZĘSTOCHOWIE (PLH240028)

Lp.	Kod ¹⁾	Nazwa
1	6410	Zmiennowilgotne łąki trzęślicowe (<i>Molinion</i>)

¹⁾ Kody siedlisk są zgodne z rozporządzeniem Ministra Środowiska z dnia 13 kwietnia 2010 r. w sprawie siedlisk przyrodniczych oraz gatunków będących przedmiotem zainteresowania Wspólnoty, a także kryteriów wyboru obszarów kwalifikujących się do uznania lub wyznaczenia jako obszary Natura 2000 (Dz. U. z 2014 r. poz. 1713).