



# DZIENNIK USTAW

## RZECZYPOSPOLITEJ POLSKIEJ

---

Warszawa, dnia 13 kwietnia 2023 r.

Poz. 699

### ROZPORZĄDZENIE MINISTRA KLIMATU I ŚRODOWISKA<sup>1)</sup>

z dnia 10 marca 2023 r.

#### w sprawie specjalnego obszaru ochrony siedlisk Dolina Mierzawy (PLH260020)

Na podstawie art. 27a ust. 1 ustawy z dnia 16 kwietnia 2004 r. o ochronie przyrody (Dz. U. z 2022 r. poz. 916, 1726, 2185 i 2375) zarządza się, co następuje:

§ 1. 1. Wyznacza się specjalny obszar ochrony siedlisk Dolina Mierzawy (PLH260020<sup>2)</sup>), obejmujący obszar 1320,15 ha, położony w województwie świętokrzyskim.

2. Granica obszaru, o którym mowa w ust. 1, w postaci wykazu współrzędnych punktów załamania granicy, jest określona w załączniku nr 1 do rozporządzenia.

§ 2. Mapa obszaru, o którym mowa w § 1, jest określona w załączniku nr 2 do rozporządzenia.

§ 3. Obszar, o którym mowa w § 1, wyznacza się w celu:

- 1) trwałej ochrony:
  - a) siedlisk przyrodniczych,
  - b) populacji zagrożonych wyginięciem gatunków zwierząt innych niż ptaki lub
- 2) odtworzenia właściwego stanu ochrony siedlisk przyrodniczych lub właściwego stanu ochrony gatunków, o których mowa w pkt 1 lit. b

– w stosunku do przedmiotów ochrony.

§ 4. Przedmiotem ochrony na obszarze, o którym mowa w § 1, są:

- 1) siedliska przyrodnicze określone w załączniku nr 3 do rozporządzenia;
- 2) gatunki zwierząt innych niż ptaki, określone w załączniku nr 4 do rozporządzenia, oraz ich siedliska.

§ 5. Rozporządzenie wchodzi w życie po upływie 14 dni od dnia ogłoszenia.

Minister Klimatu i Środowiska: *A. Moskwa*

---

<sup>1)</sup> Minister Klimatu i Środowiska kieruje działem administracji rządowej – środowisko, na podstawie § 1 ust. 2 pkt 3 rozporządzenia Prezesa Rady Ministrów z dnia 27 października 2021 r. w sprawie szczegółowego zakresu działania Ministra Klimatu i Środowiska (Dz. U. poz. 1949).

<sup>2)</sup> Kod obszaru został określony zgodnie z decyzją wykonawczą Komisji (UE) 2023/244 z dnia 26 stycznia 2023 r. w sprawie przyjęcia szesnastego zaktualizowanego wykazu terenów mających znaczenie dla Wspólnoty składających się na kontynentalny region biogeograficzny (notyfikowaną jako dokument nr C(2023) 607) (Dz. Urz. UE L 36 z 07.02.2023, str. 384)

Załączniki do rozporządzenia Ministra Klimatu i Środowiska  
z dnia 10 marca 2023 r. (Dz. U. poz. 699)

**Załącznik nr 1****GRANICA SPECJALNEGO OBSZARU OCHRONY SIEDLISK  
DOLINA MIERZAWY (PLH260020)**

Numer punktu załamania granicy	Współrzędne punktów załamania granicy (PL-1992) <sup>1)</sup>	
	X	Y
1	299850,83	588937,35
2	299617,34	589029,96
3	299343,05	589147,17
4	299327,18	589145,78
5	299280,65	589096,10
6	299236,34	589134,47
7	299284,08	589186,21
8	299116,32	589347,32
9	298953,54	589505,12
10	298840,60	589613,92
11	298480,16	589948,61
12	298184,50	589932,83
13	298143,80	589946,12
14	297951,96	589995,12
15	297841,50	590011,73
16	297793,33	589988,47
17	297691,18	590000,10
18	297645,50	590063,22
19	297507,28	590125,34
20	297477,51	590218,60
21	297465,28	590244,27
22	297467,77	590259,22
23	297539,20	590348,91
24	297624,74	590428,64
25	297571,59	590478,47
26	297638,03	590546,57
27	297505,15	590731,77
28	297267,62	590567,33
29	297106,50	590622,98
30	297129,76	590656,20

<sup>1)</sup> Układ współrzędnych płaskich prostokątnych PL-1992 jest jednym z układów tworzących państwowy system odniesień przestrzennych, o którym mowa w przepisach wydanych na podstawie art. 3 ust. 5 ustawy z dnia 17 maja 1989 r. – Prawo geodezyjne i kartograficzne (Dz. U. z 2021 r. poz. 1990 oraz z 2022 r. poz. 1846 i 2185).

1	2	3
31	297061,75	590722,98
32	297010,98	590680,03
33	296937,75	590748,73
34	296845,64	590786,48
35	296819,21	590983,53
36	296849,41	590978,25
37	296840,98	591058,35
38	296830,40	591075,56
39	296824,13	591195,19
40	296809,84	591262,52
41	296761,16	591346,61
42	296573,05	591665,70
43	296505,42	591733,33
44	296459,80	591772,66
45	296406,33	591884,33
46	296340,26	592036,90
47	296305,90	592132,00
48	296083,88	592371,93
49	296020,97	592430,13
50	295979,91	592500,90
51	295864,97	592458,31
52	295838,33	592463,37
53	295825,51	592478,77
54	295764,14	592608,83
55	295768,52	592689,20
56	295758,29	592795,88
57	295745,14	592889,40
58	295763,58	592974,96
59	295771,06	592994,06
60	295761,92	593063,00
61	295686,62	593288,68
62	295533,53	593482,40
63	295445,50	593641,03
64	295407,30	593696,67
65	295383,64	593710,48
66	295261,26	593763,46
67	295211,94	593792,69
68	295151,66	593854,79

1	2	3
69	295098,69	593922,38
70	295073,11	593964,39
71	295019,45	594096,97
72	294978,76	594160,09
73	294906,42	594250,86
74	294833,78	594319,99
75	294752,03	594376,02
76	294701,75	594426,43
77	294688,80	594469,14
78	294667,63	594501,55
79	294647,34	594520,60
80	294545,20	594433,31
81	294505,67	594462,61
82	294457,30	594501,20
83	294531,54	594565,88
84	294401,44	594615,65
85	294338,07	594624,97
86	294172,89	594709,20
87	294152,69	594730,99
88	294131,43	594748,53
89	294113,26	594758,45
90	294108,04	594772,98
91	294113,35	594834,64
92	294111,23	594894,70
93	294106,44	594968,05
94	294096,07	595028,02
95	294102,72	595083,39
96	294124,52	595153,02
97	294109,63	595196,61
98	294103,47	595228,88
99	294096,88	595302,38
100	294052,23	595505,95
101	294047,45	595578,24
102	294048,93	595647,17
103	294067,64	595756,30
104	294095,16	595775,89
105	294087,71	595843,12
106	294072,91	595843,84

1	2	3
107	294070,78	595874,03
108	294084,19	595874,86
109	294075,88	595949,72
110	294062,56	596062,12
111	294052,50	596112,15
112	294038,89	596167,86
113	293978,08	596248,22
114	293951,11	596279,80
115	293914,11	596333,98
116	293904,95	596380,04
117	293914,72	596400,45
118	293910,15	596427,80
119	293899,42	596457,01
120	293874,47	596496,52
121	293837,47	596540,12
122	293808,40	596592,98
123	293820,33	596684,07
124	293854,34	596686,62
125	293832,73	596806,07
126	293809,01	596804,36
127	293788,28	596934,05
128	293818,61	596938,96
129	293788,98	597217,90
130	293782,60	597277,70
131	293778,21	597330,39
132	293747,38	597328,26
133	293748,98	597442,54
134	293784,58	597445,05
135	293811,04	597584,62
136	293817,21	597810,89
137	293820,65	597979,03
138	293816,50	598021,38
139	293810,68	598065,40
140	293766,67	598062,08
141	293739,69	598115,26
142	293730,96	598158,42
143	293737,04	598199,83
144	293721,19	598257,97

1	2	3
145	293702,69	598334,61
146	293672,29	598399,36
147	293667,01	598415,22
148	293665,44	598453,31
149	293663,68	598517,19
150	293643,75	598552,07
151	293644,58	598675,82
152	293694,62	598672,36
153	293699,40	598708,21
154	293692,06	598835,32
155	293661,74	598827,23
156	293612,55	598811,86
157	293562,33	598800,59
158	293535,69	598800,59
159	293514,17	598813,91
160	293497,77	598845,68
161	293468,05	598870,28
162	293421,93	598891,80
163	293393,24	598921,52
164	293382,99	598991,20
165	293396,82	599028,08
166	293387,90	599051,68
167	293371,43	599078,38
168	293358,93	599106,78
169	293334,50	599128,94
170	293312,35	599144,84
171	293323,71	599171,54
172	293358,93	599150,52
173	293382,79	599153,93
174	293393,01	599185,75
175	293401,53	599202,22
176	293411,57	599227,80
177	293403,49	599242,29
178	293373,77	599255,61
179	293375,82	599275,08
180	293394,26	599293,53
181	293396,31	599333,49
182	293376,84	599368,34

1	2	3
183	293319,45	599409,33
184	293322,52	599425,73
185	293362,49	599442,13
186	293394,26	599452,37
187	293409,64	599474,92
188	293411,68	599509,76
189	293392,21	599551,78
190	293382,99	599570,23
191	293408,61	599589,70
192	293406,56	599655,29
193	293393,24	599679,88
194	293402,46	599689,11
195	293433,21	599706,53
196	293485,47	599716,78
197	293536,71	599693,21
198	293537,18	599693,26
199	293535,09	599796,51
200	293514,30	599794,87
201	293488,57	599834,83
202	293492,95	599887,94
203	293492,40	599959,65
204	293488,02	600001,26
205	293457,78	600163,85
206	293456,16	600205,85
207	293455,35	600262,38
208	293456,81	600277,17
209	293444,05	600299,54
210	293420,14	600330,82
211	293429,51	600393,23
212	293435,79	600432,55
213	293449,15	600549,26
214	293430,54	600583,20
215	293407,00	600632,47
216	293376,34	600661,48
217	293353,59	600671,88
218	293319,66	600693,69
219	293300,28	600737,30
220	293282,51	600769,61

1	2	3
221	293272,82	600804,34
222	293273,37	600835,66
223	293257,38	600847,54
224	293233,38	600911,55
225	293223,38	600970,56
226	293206,37	601023,57
227	293174,37	601099,58
228	293157,37	601172,59
229	293155,37	601253,60
230	293109,36	601270,60
231	293100,36	601319,61
232	293064,35	601333,61
233	293073,68	601340,27
234	293047,48	601349,48
235	293033,37	601393,82
236	293000,12	601440,18
237	292996,08	601486,54
238	292986,01	601553,06
239	292981,98	601616,55
240	292976,94	601654,84
241	292963,83	601698,18
242	292961,82	601732,45
243	292971,90	601780,82
244	292985,00	601818,11
245	292994,07	601864,47
246	292982,98	601898,74
247	292963,83	601927,96
248	292948,72	601969,28
249	292958,80	602009,59
250	292964,84	602039,83
251	292956,78	602095,26
252	292942,34	602124,15
253	292930,40	602127,04
254	292905,78	602129,93
255	292889,14	602128,12
256	292872,85	602121,97
257	292855,48	602108,94
258	292838,11	602089,40



1	2	3
259	292810,60	602082,88
260	292809,51	602092,29
261	292814,94	602138,98
262	292820,73	602186,75
263	292882,26	602200,51
264	292882,45	602200,51
265	292885,01	602202,11
266	292936,19	602211,95
267	292946,65	602217,06
268	292940,13	602237,23
269	292935,30	602255,43
270	292922,63	602279,62
271	292920,78	602317,16
272	292920,09	602338,59
273	292916,18	602360,93
274	292903,28	602417,14
275	292884,16	602506,97
276	292870,80	602567,79
277	292849,00	602703,26
278	292826,34	602781,32
279	292825,42	602813,11
280	292818,97	602833,38
281	292817,59	602864,71
282	292810,35	602904,43
283	292804,40	602943,08
284	292802,38	602972,97
285	292807,37	603004,53
286	292822,65	603091,37
287	292827,20	603144,26
288	292836,94	603199,64
289	292836,01	603210,46
290	292828,41	603218,06
291	292680,52	603242,37
292	292583,02	603263,47
293	292582,17	603259,30
294	292581,01	603255,62
295	292578,73	603210,10
296	292553,70	603185,82

1	2	3
297	292536,74	603141,90
298	292541,87	603100,84
299	292569,24	603068,33
300	292592,39	603013,60
301	292589,35	602963,53
302	292551,42	602922,56
303	292516,52	602890,69
304	292486,17	602855,03
305	292474,03	602822,41
306	292466,45	602774,61
307	292486,93	602738,20
308	292475,46	602559,06
309	292407,83	602560,05
310	292400,73	602378,03
311	292464,67	602377,29
312	292468,41	602319,21
313	292504,58	602317,27
314	292515,42	602268,48
315	292507,68	602081,05
316	292517,75	602054,71
317	292521,34	602011,07
318	292507,68	601915,30
319	292501,48	601831,65
320	292489,09	601711,60
321	292505,41	601578,07
322	292702,95	601607,33
323	292722,32	601363,36
324	292719,41	601292,69
325	292719,79	601206,15
326	292694,13	601195,03
327	292716,48	601050,38
328	292784,55	600539,08
329	292792,11	600475,55
330	292869,26	600490,67
331	292979,69	600505,80
332	292975,15	600566,31
333	293117,35	600593,54
334	293133,99	600581,44

1	2	3
335	293120,37	600401,42
336	292913,97	600340,49
337	292747,16	600284,89
338	292787,57	599997,53
339	292766,40	599977,86
340	292721,87	599950,88
341	292724,48	599943,02
342	292749,16	599624,18
343	292766,51	599626,57
344	292766,51	599596,76
345	292744,23	599591,48
346	292749,51	599568,61
347	292758,89	599528,73
348	292771,20	599480,05
349	292795,25	599485,92
350	292800,53	599439,00
351	292800,53	599386,22
352	292800,53	599345,17
353	292818,71	599241,36
354	292902,57	599231,39
355	292911,37	599190,34
356	293020,46	599185,06
357	293013,42	599306,46
358	293021,04	599315,26
359	293043,91	599322,88
360	293067,12	599324,61
361	293106,76	599312,26
362	293109,78	599055,10
363	293091,63	599018,79
364	293050,79	598872,06
365	292697,55	598862,37
366	292674,46	598650,23
367	292723,69	598667,13
368	292749,73	598551,01
369	292658,20	598533,05
370	292649,65	598440,66
371	292749,73	598456,92
372	292779,17	598320,16

1	2	3
373	292783,13	598201,76
374	292796,78	598125,88
375	292781,81	598031,76
376	292778,50	597909,39
377	292781,81	597829,36
378	292788,90	597802,38
379	292793,14	597699,90
380	292900,46	597694,59
381	292922,83	597586,00
382	293013,92	597539,54
383	292985,55	597427,98
384	292909,29	597420,79
385	292892,38	597352,00
386	292895,96	597256,57
387	292912,78	597183,49
388	292925,40	597151,51
389	292965,80	597070,71
390	292981,79	596977,30
391	292999,46	596881,36
392	293002,83	596820,77
393	293003,46	596731,75
394	293013,04	596677,62
395	293016,26	596631,29
396	293045,18	596483,66
397	293137,66	596501,70
398	293255,50	596526,51
399	293260,01	596628,57
400	293276,37	596766,15
401	293293,28	596820,84
402	293332,19	596876,66
403	293427,48	596934,74
404	293456,24	596905,42
405	293496,27	596859,18
406	293523,53	596830,23
407	293566,27	596733,25
408	293621,45	596635,33
409	293622,15	596596,82
410	293615,58	596537,65

1	2	3
411	293614,68	596494,37
412	293637,23	596434,04
413	293676,70	596359,04
414	293693,54	596319,56
415	293720,78	596190,82
416	293742,14	596008,37
417	293755,29	595812,77
418	293756,21	595682,98
419	293747,08	595566,22
420	293724,63	595539,76
421	293598,89	595604,04
422	293478,36	595657,76
423	293218,85	595701,59
424	293134,27	595702,71
425	293067,17	595683,54
426	293007,97	595673,96
427	292901,40	595671,14
428	292815,13	595644,64
429	292793,70	595619,83
430	292771,71	595604,60
431	292727,17	595567,39
432	292708,96	595546,58
433	292691,36	595503,28
434	292680,91	595475,99
435	292670,16	595458,17
436	292653,02	595443,28
437	292618,74	595425,69
438	292634,98	595344,50
439	292589,32	595278,05
440	292632,27	595201,05
441	292584,74	595118,63
442	292524,87	594985,76
443	292498,70	594974,44
444	292500,05	594974,08
445	292465,82	594913,71
446	292415,10	594932,56
447	292403,54	594907,93
448	292371,31	594852,39

1	2	3
449	292340,26	594802,70
450	292305,83	594743,65
451	292278,86	594696,54
452	292270,75	594671,15
453	292262,69	594632,32
454	292249,33	594577,48
455	292236,26	594517,40
456	292224,49	594468,51
457	292214,63	594437,89
458	292197,30	594408,04
459	292161,43	594351,37
460	292142,23	594323,44
461	292130,51	594306,56
462	292117,38	594292,50
463	292099,81	594280,08
464	292079,58	594271,86
465	292023,40	594267,66
466	291995,40	594266,01
467	291974,35	594264,84
468	291969,09	594277,12
469	291984,29	594305,18
470	291998,32	594326,23
471	291983,70	594366,57
472	291974,66	594400,78
473	291969,09	594439,06
474	291988,97	594498,11
475	292010,51	594564,59
476	292037,49	594637,83
477	292052,70	594684,82
478	292074,50	594753,25
479	292091,27	594802,11
480	292088,18	594810,27
481	291695,54	594711,14
482	291655,72	594776,46
483	291628,03	594860,04
484	291611,05	594911,29
485	291594,34	594957,27
486	291560,96	594998,37

1	2	3
487	291525,62	595063,52
488	291498,97	595100,89
489	291533,35	595170,28
490	291533,48	595170,63
491	291488,09	595157,09
492	291466,14	595150,70
493	291405,62	595133,06
494	291395,21	595130,13
495	291380,01	595178,69
496	291359,31	595161,28
497	291354,74	595066,28
498	291345,85	595030,72
499	291307,69	594971,14
500	291368,08	594998,97
501	291432,21	594920,86
502	291369,98	594846,57
503	291410,90	594805,69
504	291414,64	594772,05
505	291434,83	594742,89
506	291475,94	594697,29
507	291533,51	594606,09
508	291555,51	594611,03
509	291605,82	594553,43
510	291634,73	594540,65
511	291691,74	594453,61
512	291648,11	594427,47
513	291658,35	594399,76
514	291677,78	594351,92
515	291712,92	594315,29
516	291780,95	594260,71
517	291865,42	594191,19
518	291722,98	594049,14
519	291781,52	594029,30
520	291887,69	594027,32
521	292051,40	594030,29
522	292455,22	594029,30
523	292456,25	594102,41
524	292418,29	594290,76

1	2	3
525	292400,77	594409,03
526	292434,35	594514,16
527	292511,73	594635,34
528	292551,15	594679,15
529	292627,08	594830,99
530	292691,32	594895,24
531	292713,22	594911,30
532	292729,90	594905,24
533	292767,07	594939,56
534	292736,01	594975,85
535	292816,89	595041,25
536	292821,27	595080,67
537	292933,70	595111,33
538	292951,22	595063,15
539	293003,78	595073,37
540	293161,47	595134,69
541	293219,87	594991,60
542	293247,61	594956,56
543	293290,34	594916,02
544	293307,81	594856,49
545	293417,34	594850,93
546	293423,70	594692,18
547	293476,88	594677,89
548	293485,12	594655,98
549	293552,11	594630,44
550	293618,48	594556,50
551	293890,05	594562,34
552	293948,46	594414,87
553	294014,16	594312,66
554	294033,14	594245,50
555	294063,60	594247,13
556	294126,96	594193,22
557	294140,77	594145,15
558	294259,72	594076,19
559	294270,16	594071,93
560	294378,36	594029,23
561	294435,20	594025,78
562	294457,04	594011,89



1	2	3
563	294540,79	593955,17
564	294572,85	593905,10
565	294619,43	593819,87
566	294682,61	593739,54
567	294747,24	593704,88
568	294747,43	593684,91
569	294941,40	593647,69
570	294992,42	593645,41
571	295042,06	593648,33
572	295115,06	593664,39
573	295084,62	593460,48
574	295335,00	593031,64
575	295337,44	592958,99
576	295358,53	592955,95
577	295364,62	592930,64
578	295365,32	592883,55
579	295365,32	592832,70
580	295358,76	592775,29
581	295352,67	592710,86
582	295338,61	592642,44
583	295337,09	592585,28
584	295325,49	592503,96
585	295079,03	592115,36
586	294541,62	592096,47
587	294518,99	592095,56
588	294521,10	592090,64
589	294532,58	592041,67
590	294538,78	592010,53
591	294564,61	591867,02
592	294565,22	591864,66
593	294565,95	591862,13
594	294565,09	591824,63
595	294562,29	591801,46
596	294577,58	591734,12
597	294545,69	591724,64
598	294549,14	591689,73
599	294551,40	591676,45
600	294552,01	591672,83

1	2	3
601	294558,77	591563,33
602	294586,94	591560,24
603	294608,37	591382,44
604	294579,17	591374,77
605	294585,60	591265,51
606	294616,54	591258,52
607	294617,83	591177,23
608	294620,62	591121,32
609	294617,83	591103,90
610	294616,42	591056,10
611	294572,88	591051,00
612	294574,67	591028,77
613	294588,79	590964,76
614	294604,71	590904,12
615	294611,37	590863,26
616	294613,31	590813,15
617	294626,43	590760,03
618	294634,64	590708,42
619	294649,44	590614,01
620	294655,90	590581,64
621	294665,77	590526,23
622	294680,95	590450,31
623	294689,34	590393,67
624	294740,13	590391,83
625	294756,80	590326,75
626	294798,75	590212,60
627	294890,69	590219,12
628	295052,09	590225,33
629	295030,36	590173,34
630	295015,62	590119,80
631	294997,00	590082,56
632	295017,95	590053,85
633	295040,45	589997,20
634	295059,07	589965,39
635	295073,04	589908,74
636	295082,35	589865,29
637	295086,23	589815,63
638	295088,56	589786,92

1	2	3
639	295071,38	589750,30
640	295091,45	589752,51
641	295199,45	589764,18
642	295447,49	589786,01
643	295438,20	589825,42
644	295392,48	589933,87
645	295323,85	590071,12
646	295257,66	590210,00
647	295211,35	590310,54
648	295147,18	590459,50
649	295130,54	590550,30
650	295175,34	590558,97
651	295148,60	590752,59
652	295152,22	590806,78
653	295177,50	591100,84
654	295210,02	591253,28
655	295335,01	591805,99
656	295438,43	591946,26
657	295553,92	592022,73
658	295587,16	591924,47
659	295740,92	591471,49
660	295875,43	591029,31
661	295863,15	591006,91
662	295848,70	590948,39
663	295850,14	590920,94
664	295861,70	590899,98
665	295878,32	590863,86
666	295890,17	590820,03
667	295961,12	590796,39
668	296295,30	590466,84
669	296315,70	590532,51
670	296346,68	590494,59
671	296330,74	590433,23
672	296341,13	590438,64
673	296348,07	590440,96
674	296355,47	590436,33
675	296361,94	590424,77
676	296372,11	590427,55

1	2	3
677	296396,16	590376,22
678	296388,76	590370,21
679	296398,47	590349,86
680	296384,21	590341,25
681	296425,69	590267,85
682	296616,29	590010,18
683	296625,94	589995,53
684	296718,29	589880,81
685	296743,57	589849,02
686	296765,97	589832,40
687	296791,26	589815,06
688	296822,32	589795,56
689	296839,66	589780,38
690	296865,67	589757,99
691	296905,43	589713,97
692	296935,44	589673,27
693	296979,09	589621,68
694	297011,64	589585,96
695	297054,50	589558,18
696	297081,49	589543,89
697	297100,54	589543,89
698	297129,91	589543,10
699	297160,86	589541,51
700	297192,61	589534,37
701	297229,12	589525,64
702	297262,46	589512,14
703	297318,82	589482,77
704	297342,63	589466,11
705	297433,12	589406,57
706	297518,84	589349,42
707	297536,31	589416,89
708	297563,29	589491,51
709	297605,05	589559,86
710	297624,29	589594,70
711	297677,03	589547,02
712	297701,60	589518,12
713	297827,55	589405,28
714	297891,11	589348,63

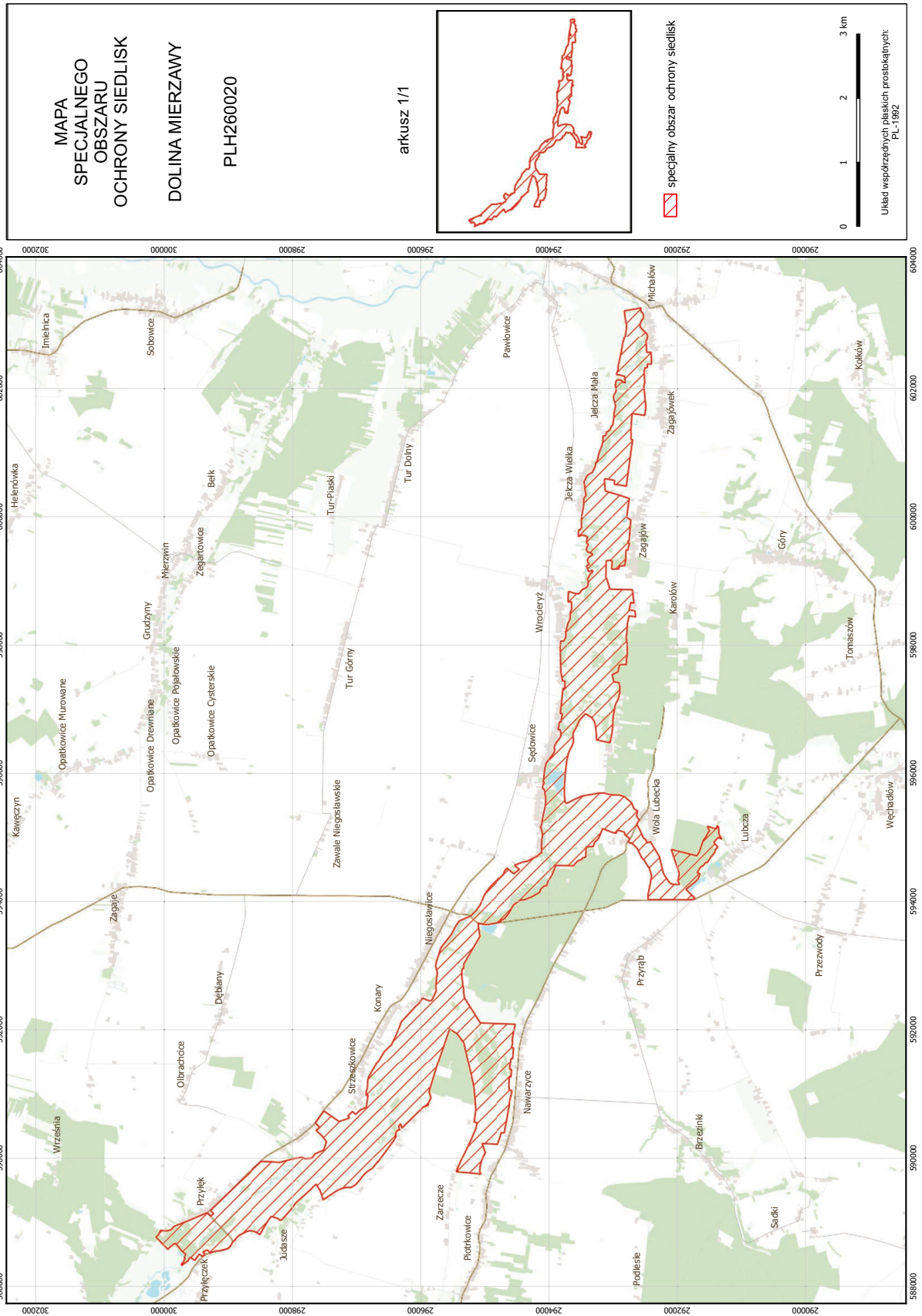
1	2	3
715	297939,53	589304,97
716	297963,35	589273,22
717	298022,88	589193,05
718	298059,39	589152,57
719	298111,78	589090,66
720	298149,08	589053,35
721	298166,55	589036,69
722	298184,80	589030,34
723	298195,91	589038,27
724	298216,55	589057,32
725	298277,67	589077,96
726	298310,21	589089,07
727	298329,26	589086,69
728	298353,87	589055,74
729	298419,75	588948,58
730	298500,72	588810,47
731	298523,73	588822,37
732	298561,75	588847,68
733	298573,64	588852,71
734	298597,48	588859,93
735	298630,72	588867,16
736	298661,79	588870,05
737	298689,96	588865,71
738	298720,16	588857,60
739	298799,17	588817,61
740	298834,88	588800,94
741	298869,02	588771,57
742	298905,53	588723,15
743	298928,55	588704,90
744	298946,01	588682,67
745	298959,50	588652,51
746	298985,70	588615,20
747	299014,27	588592,18
748	299049,20	588581,87
749	299108,73	588565,99
750	299154,77	588554,88
751	299190,48	588553,29
752	299223,82	588547,73

1	2	3
753	299261,13	588534,24
754	299296,05	588523,92
755	299315,10	588555,67
756	299328,61	588564,47
757	299351,43	588565,61
758	299400,04	588539,00
759	299369,95	588501,45
760	299407,97	588470,74
761	299457,92	588505,42
762	299529,41	588406,95
763	299537,41	588413,41
764	299598,64	588456,03
765	299620,11	588428,11
766	299631,48	588401,74
767	299651,03	588392,19
768	299676,04	588368,09
769	299699,68	588357,63
770	299718,78	588337,63
771	299726,22	588329,65
772	299738,94	588341,84
773	299720,14	588370,82
774	299698,77	588388,55
775	299697,41	588407,19
776	299677,40	588440,84
777	299692,43	588455,52
778	299678,99	588477,99
779	299670,21	588505,12
780	299724,72	588549,82
781	299737,38	588563,25
782	299765,54	588600,45
783	299784,66	588624,74
784	299802,74	588645,15
785	299831,42	588672,02
786	299857,46	588663,19
787	299876,89	588643,86
788	299903,39	588625,00
789	299925,67	588604,53
790	299931,45	588598,12

1	2	3
791	299944,26	588579,03
792	299948,49	588582,43
793	300132,03	588770,12
794	300092,16	588805,84
795	300060,60	588875,60
796	300003,70	588871,24
797	299955,34	588867,90
798	299896,99	588884,73
799	299850,83	588937,35

Załącznik nr 2

MAPA SPECJALNEGO OBSZARU OCHRONY SIEDLISK DOLINA MIERZAWY (PLH260020)





SIEDLISKA PRZYRODNICZE BĘDĄCE PRZEDMIOTEM OCHRONY  
NA SPECJALNYM OBSZARZE OCHRONY SIEDLISK DOLINA MIERZAWY (PLH260020)

Lp.	Kod <sup>1)</sup>	Nazwa
1	6210	Murawy kserotermiczne ( <i>Festuco-Brometea</i> i ciepłolubne murawy z <i>Asplenion septentrionalis</i> <i>Festucion pallentis</i> )
2	6410	Zmiennowilgotne łąki trzęslicowe ( <i>Molinion</i> )
3	6510	Niżowe i górskie świeże łąki użytkowane ekstensywnie ( <i>Arrhenatherion elatioris</i> )
4	9170	Grąd środkowoeuropejski i subkontynentalny ( <i>Galio-Carpinetum</i> , <i>Tilio-Carpinetum</i> )
5	91E0	Łęgi wierzbowe, topolowe, olszowe i jesionowe ( <i>Salicetum albo-fragilis</i> , <i>Populetum albae</i> , <i>Alnenion glutinoso-incanae</i> ) i olsy źródliskowe

<sup>1)</sup> Kody siedlisk są zgodne z rozporządzeniem Ministra Środowiska z dnia 13 kwietnia 2010 r. w sprawie siedlisk przyrodniczych oraz gatunków będących przedmiotem zainteresowania Wspólnoty, a także kryteriów wyboru obszarów kwalifikujących się do uznania lub wyznaczenia jako obszary Natura 2000 (Dz. U. z 2014 r. poz. 1713).

## Załącznik nr 4

GATUNKI ZWIERZĄT INNYCH NIŻ PTAKI, BĘDĄCE PRZEDMIOTEM OCHRONY  
NA SPECJALNYM OBSZARZE OCHRONY SIEDLIISK DOLINA MIERZAWY (PLH260020)

Lp.	Nazwa polska	Nazwa naukowa	Populacja objęta ochroną
1	bóbr europejski	<i>Castor fiber</i>	osiadła
2	głowacz białopłetwy	<i>Cottus gobio</i>	osiadła
3	minóg strumieniowy	<i>Lampetra planeri</i>	osiadła
4	minóg ukraiński	<i>Eudontomyzon mariae</i>	osiadła
5	trzepla zielona	<i>Ophiogomphus cecilia</i>	osiadła
6	wydra	<i>Lutra lutra</i>	osiadła