



DZIENNIK USTAW

RZECZYPOSPOLITEJ POLSKIEJ

Warszawa, dnia 24 kwietnia 2023 r.

Poz. 763

ROZPORZĄDZENIE MINISTRA KLIMATU I ŚRODOWISKA¹⁾

z dnia 27 marca 2023 r.

w sprawie specjalnego obszaru ochrony siedlisk Słone Łąki w Pelczyskach (PLH100029)

Na podstawie art. 27a ust. 1 ustawy z dnia 16 kwietnia 2004 r. o ochronie przyrody (Dz. U. z 2022 r. poz. 916, 1726, 2185 i 2375) zarządza się, co następuje:

§ 1. 1. Wyznacza się specjalny obszar ochrony siedlisk Słone Łąki w Pelczyskach (PLH100029²⁾), obejmujący obszar 37,03 ha, położony w województwie łódzkim, składający się z dwóch powiązanych funkcjonalnie enklaw.

2. Granica obszaru, o którym mowa w ust. 1, w postaci wykazu współrzędnych punktów załamania granicy, jest określona w załączniku nr 1 do rozporządzenia.

§ 2. Mapa obszaru, o którym mowa w § 1, jest określona w załączniku nr 2 do rozporządzenia.

§ 3. Obszar, o którym mowa w § 1, wyznacza się w celu:

- 1) trwałej ochrony siedlisk przyrodniczych lub
- 2) odtworzenia właściwego stanu ochrony siedlisk przyrodniczych

– w stosunku do przedmiotów ochrony.

§ 4. Przedmiotem ochrony na obszarze, o którym mowa w § 1, są siedliska przyrodnicze określone w załączniku nr 3 do rozporządzenia.

§ 5. Rozporządzenie wchodzi w życie po upływie 14 dni od dnia ogłoszenia.

Minister Klimatu i Środowiska: *A. Moskwa*

¹⁾ Minister Klimatu i Środowiska kieruje działem administracji rządowej – środowisko, na podstawie § 1 ust. 2 pkt 3 rozporządzenia Prezesa Rady Ministrów z dnia 27 października 2021 r. w sprawie szczegółowego zakresu działania Ministra Klimatu i Środowiska (Dz. U. poz. 1949).

²⁾ Kod obszaru został określony zgodnie z decyzją wykonawczą Komisji (UE) 2023/244 z dnia 26 stycznia 2023 r. w sprawie przyjęcia szesnastego zaktualizowanego wykazu terenów mających znaczenie dla Wspólnoty składających się na kontynentalny region biogeograficzny (notyfikowaną jako dokument nr C(2023) 607) (Dz. Urz. UE L 36 z 07.02.2023, str. 384).

Załączniki do rozporządzenia Ministra Klimatu i Środowiska
z dnia 27 marca 2023 r. (Dz. U. poz. 763)

Załącznik nr 1**GRANICA SPECJALNEGO OBSZARU OCHRONY SIEDLISK
SŁONE ŁĄKI W PEŁCZYSKACH (PLH100029)¹⁾****1) granica pierwszej enklawy obszaru**

Numer punktu załamania granicy	Współrzędne punktów załamania granicy (PL-1992) ²⁾	
	X	Y
1	2	3
1	457204,52	516611,82
2	457196,85	516636,17
3	457186,80	516652,27
4	457156,74	516670,22
5	457148,10	516676,31
6	457138,32	516687,96
7	457134,99	516696,51
8	457109,43	516715,93
9	457108,02	516717,55
10	457099,87	516726,86
11	457091,40	516710,49
12	457086,63	516698,75
13	457070,24	516700,60
14	457070,67	516724,81
15	457065,36	516735,31
16	457039,53	516747,23
17	457029,09	516754,15
18	457020,43	516760,26
19	457005,52	516793,43
20	457000,98	516803,43
21	456992,90	516814,32
22	456987,25	516824,11
23	456982,56	516823,43
24	456980,61	516821,49
25	456978,79	516818,06
26	456969,41	516794,81
27	456945,70	516780,81

- ¹⁾ Specjalny obszar ochrony siedlisk Słone Łąki w Pełczyskach (PLH100029) składa się z dwóch powiązanych funkcjonalnie enklaw.
²⁾ Układ współrzędnych płaskich prostokątnych PL-1992 jest jednym z układów tworzących państwowy system odniesień przestrzennych, o którym mowa w przepisach wydanych na podstawie art. 3 ust. 5 ustawy z dnia 17 maja 1989 r. – Prawo geodezyjne i kartograficzne (Dz. U. z 2021 r. poz. 1990 oraz z 2022 r. poz. 1846 i 2185).

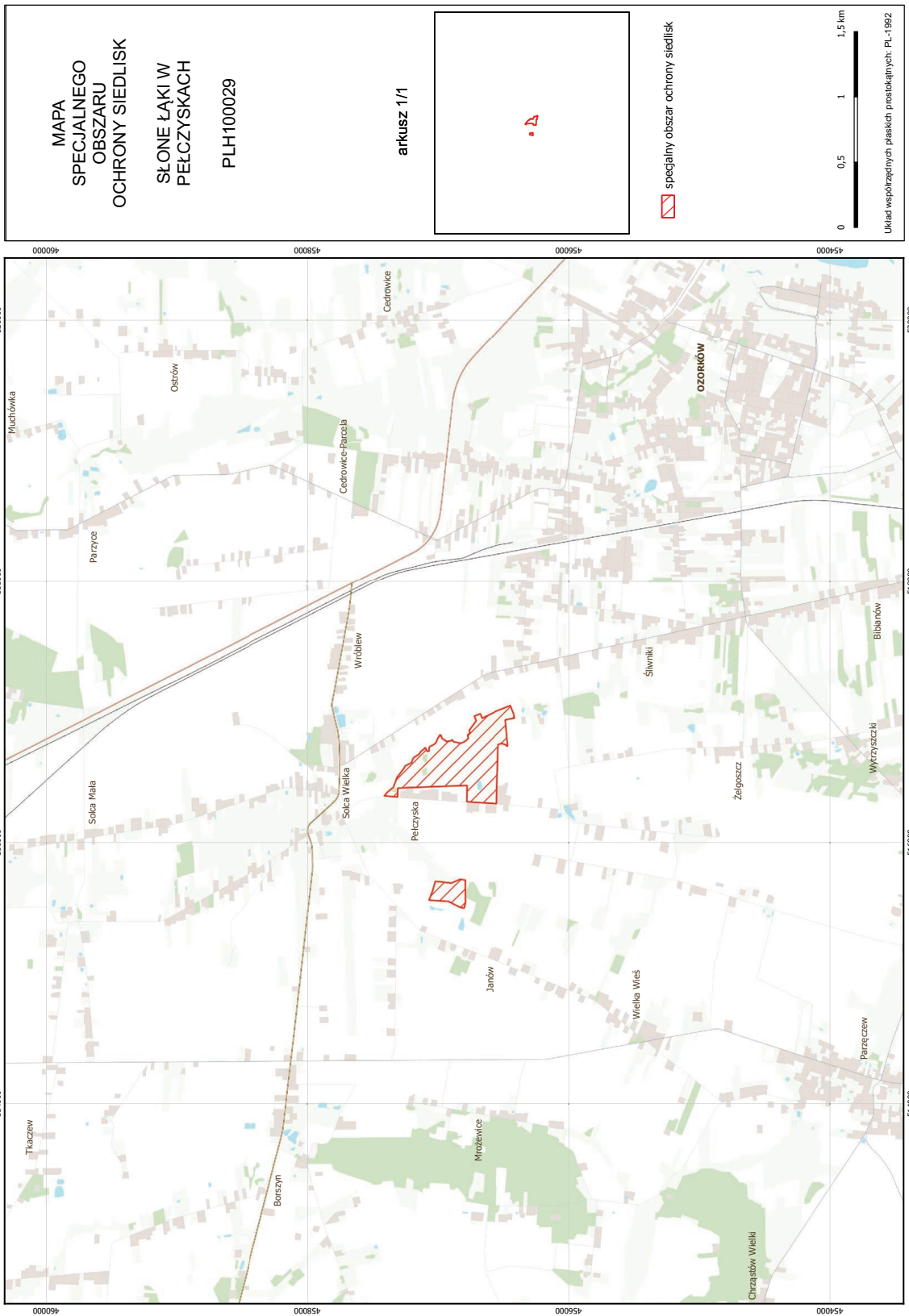
1	2	3
28	456937,93	516773,03
29	456903,60	516778,81
30	456898,32	516783,91
31	456896,08	516785,50
32	456893,46	516786,18
33	456891,66	516784,66
34	456890,23	516780,52
35	456883,93	516771,74
36	456876,22	516769,12
37	456862,01	516767,69
38	456828,49	516759,25
39	456796,06	516775,08
40	456792,76	516778,14
41	456782,05	516787,20
42	456770,52	516797,08
43	456777,11	516822,61
44	456758,17	516839,91
45	456763,93	516858,85
46	456710,40	516932,15
47	456725,46	516967,17
48	456702,01	516976,50
49	456679,13	516985,60
50	456665,37	516951,51
51	456627,22	516969,21
52	456578,63	516993,10
53	456566,27	517000,51
54	456558,04	517004,63
55	456529,02	517016,16
56	456503,91	517026,13
57	456448,39	517048,36
58	456438,06	517022,60
59	456422,08	516982,72
60	456417,45	516951,70
61	456455,93	516945,23
62	456487,36	516938,50
63	456468,73	516736,14
64	456489,86	516750,84
65	456503,96	516755,75

1	2	3
66	456517,43	516757,92
67	456542,49	516749,61
68	456542,38	516747,43
69	456549,62	516507,66
70	456552,69	516376,63
71	456554,50	516299,41
72	456594,09	516302,33
73	456616,91	516304,15
74	456657,42	516305,98
75	456699,67	516308,72
76	456702,67	516308,90
77	456748,53	516311,95
78	456782,98	516314,44
79	456780,26	516438,98
80	457310,41	516418,70
81	457310,99	516390,49
82	457310,56	516363,44
83	457310,37	516351,35
84	457313,20	516351,16
85	457345,18	516353,37
86	457377,26	516356,17
87	457397,10	516358,35
88	457410,17	516358,55
89	457414,10	516359,24
90	457396,68	516379,67
91	457392,10	516385,05
92	457376,72	516398,07
93	457352,40	516418,66
94	457347,05	516420,99
95	457344,04	516425,05
96	457315,04	516502,24
97	457308,60	516508,26
98	457259,38	516574,35
99	457255,17	516585,95
100	457206,52	516610,80
101	457204,52	516611,82

2) granica drugiej enklawy obszaru

Numer punktu załamania granicy	Współrzędne punktów załamania granicy (PL-1992) ²⁾	
	X	Y
1	2	3
1	457071,11	515559,16
2	457043,65	515629,52
3	457023,03	515702,38
4	457018,90	515703,08
5	457011,49	515702,57
6	456924,46	515693,41
7	456912,15	515692,72
8	456904,95	515688,18
9	456882,01	515697,80
10	456834,81	515719,10
11	456794,47	515713,49
12	456792,54	515545,74
13	456798,14	515513,88
14	456800,26	515508,74
15	456803,60	515497,81
16	456838,67	515505,99
17	456922,27	515549,86
18	457071,11	515559,16

MAPA SPECJALNEGO OBSZARU OCHRONY SIEDLISK SŁONE ŁĄKI W PELCZYSKACH (PLH100029)



Załącznik nr 3

SIEDLISKA PRZYRODNICZE BĘDĄCE PRZEDMIOTEM OCHRONY
NA SPECJALNYM OBSZARZE OCHRONY SIEDLISK SŁONE ŁĄKI W PEŁCZYSKACH (PLH100029)

Lp.	Kod ¹⁾	Nazwa
1	1340	Śródładowe słone łąki, pastwiska i szuwary (<i>Glauco-Puccinietalia</i> , część – zbiorowiska śródładowe)

¹⁾ Kody siedlisk są zgodne z rozporządzeniem Ministra Środowiska z dnia 13 kwietnia 2010 r. w sprawie siedlisk przyrodniczych oraz gatunków będących przedmiotem zainteresowania Wspólnoty, a także kryteriów wyboru obszarów kwalifikujących się do uznania lub wyznaczenia jako obszary Natura 2000 (Dz. U. z 2014 r. poz. 1713).