



# DZIENNIK USTAW

## RZECZYPOSPOLITEJ POLSKIEJ

---

Warszawa, dnia 11 stycznia 2023 r.

Poz. 88

### ROZPORZĄDZENIE MINISTRA KLIMATU I ŚRODOWISKA<sup>1)</sup>

z dnia 28 grudnia 2022 r.

#### w sprawie specjalnego obszaru ochrony siedlisk Lubogoszcz (PLH120081)

Na podstawie art. 27a ust. 1 ustawy z dnia 16 kwietnia 2004 r. o ochronie przyrody (Dz. U. z 2022 r. poz. 916, 1726, 2185 i 2375) zarządza się, co następuje:

§ 1. 1. Wyznacza się specjalny obszar ochrony siedlisk Lubogoszcz (PLH120081<sup>2)</sup>), obejmujący obszar 17,03 ha, położony w województwie małopolskim.

2. Granica obszaru, o którym mowa w ust. 1, w postaci wykazu współrzędnych punktów załamania granicy, jest określona w załączniku nr 1 do rozporządzenia.

§ 2. Mapa obszaru, o którym mowa w § 1, jest określona w załączniku nr 2 do rozporządzenia.

§ 3. Obszar, o którym mowa w § 1, wyznacza się w celu:

- 1) trwałej ochrony siedlisk przyrodniczych lub
- 2) odtworzenia właściwego stanu ochrony siedlisk przyrodniczych

– w stosunku do przedmiotów ochrony.

§ 4. Przedmiotem ochrony na obszarze, o którym mowa w § 1, są siedliska przyrodnicze określone w załączniku nr 3 do rozporządzenia.

§ 5. Rozporządzenie wchodzi w życie po upływie 14 dni od dnia ogłoszenia.

Minister Klimatu i Środowiska: *A. Moskwa*

---

<sup>1)</sup> Minister Klimatu i Środowiska kieruje działem administracji rządowej – środowisko, na podstawie § 1 ust. 2 pkt 3 rozporządzenia Prezesa Rady Ministrów z dnia 27 października 2021 r. w sprawie szczegółowego zakresu działania Ministra Klimatu i Środowiska (Dz. U. poz. 1949).

<sup>2)</sup> Kod obszaru został określony zgodnie z decyzją wykonawczą Komisji (UE) 2022/223 z dnia 16 lutego 2022 r. w sprawie przyjęcia piętnastego zaktualizowanego wykazu terenów mających znaczenie dla Wspólnoty składających się na alpejski region biogeograficzny (notyfikowaną jako dokument nr C(2022) 845) (Dz. Urz. UE L 37 z 18.02.2022, str. 79).

Załączniki do rozporządzenia Ministra Klimatu i Środowiska  
z dnia 28 grudnia 2022 r. (Dz. U. z 2023 r. poz. 88)

**Załącznik nr 1****GRANICA SPECJALNEGO OBSZARU OCHRONY SIEDLISK  
LUBOGOSZCZ (PLH120081)**

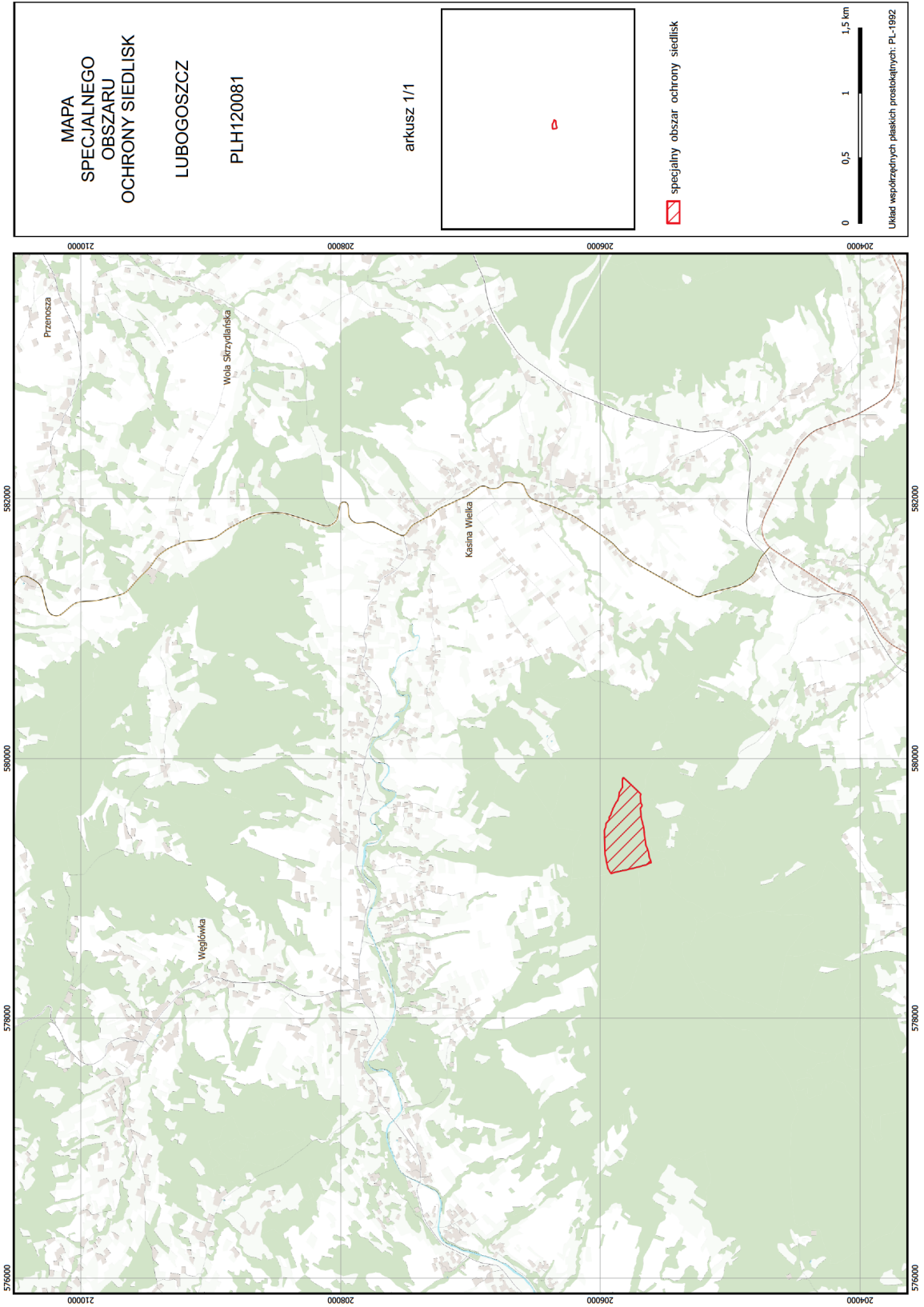
Numer punktu załamania granicy	Współrzędne punktów załamania granicy (PL-1992) <sup>1)</sup>	
	X	Y
1	2	3
1	205957,40	579498,91
2	205932,71	579527,35
3	205933,23	579536,53
4	205933,78	579546,17
5	205921,10	579563,46
6	205905,04	579610,02
7	205880,43	579659,50
8	205876,90	579664,11
9	205865,74	579678,68
10	205860,97	579693,38
11	205860,11	579696,01
12	205855,88	579735,17
13	205830,27	579778,35
14	205831,54	579831,06
15	205830,18	579842,65
16	205822,63	579853,82
17	205818,19	579849,58
18	205800,78	579833,15
19	205772,66	579806,62
20	205719,28	579755,86
21	205688,86	579726,57
22	205693,27	579711,85
23	205690,25	579661,53
24	205679,76	579642,45
25	205680,87	579630,96
26	205693,42	579615,30
27	205690,42	579592,20
28	205688,16	579574,38

<sup>1)</sup> Układ współrzędnych płaskich prostokątnych PL-1992 jest jednym z układów tworzących państwowy system odniesień przestrzennych, o którym mowa w przepisach wydanych na podstawie art. 3 ust. 5 ustawy z dnia 17 maja 1989 r. – Prawo geodezyjne i kartograficzne (Dz. U. z 2021 r. poz. 1990 oraz z 2022 r. poz. 1846 i 2185).

1	2	3
29	205684,64	579546,74
30	205682,99	579532,13
31	205682,96	579531,81
32	205667,77	579476,01
33	205664,57	579445,62
34	205662,58	579432,17
35	205655,79	579376,51
36	205650,97	579336,49
37	205631,30	579287,75
38	205626,35	579257,09
39	205624,04	579244,02
40	205607,64	579196,76
41	205614,14	579196,33
42	205618,87	579197,26
43	205643,24	579182,67
44	205711,08	579163,86
45	205799,28	579142,52
46	205815,93	579138,49
47	205865,33	579129,08
48	205918,60	579114,95
49	205943,25	579156,29
50	205946,94	579174,17
51	205958,84	579236,86
52	205963,49	579259,40
53	205964,94	579299,20
54	205966,11	579336,02
55	205967,68	579379,51
56	205968,58	579413,40
57	205969,97	579444,20
58	205960,11	579469,18
59	205957,40	579498,91

Załącznik nr 2

MAPA SPECJALNEGO OBSZARU OCHRONY SIEDLISK LUBOGOSZCZ (PLH120081)



## Załącznik nr 3

SIEDLISKA PRZYRODNICZE BĘDĄCE PRZEDMIOTEM OCHRONY  
NA SPECJALNYM OBSZARZE OCHRONY SIEDLISK LUBOGOSZCZ (PLH120081)

Lp.	Kod <sup>1)</sup>	Nazwa
1	9130	Żyzne buczyny ( <i>Dentario glandulosae Fagenion</i> , <i>Galio odorati-Fagenion</i> )
2	9180	Jaworzyny i lasy klonowo-lipowe na stokach i zboczach ( <i>Tilio plathyphyllis-Acerion pseudoplatani</i> )

<sup>1)</sup> Kody siedlisk są zgodne z rozporządzeniem Ministra Środowiska z dnia 13 kwietnia 2010 r. w sprawie siedlisk przyrodniczych oraz gatunków będących przedmiotem zainteresowania Wspólnoty, a także kryteriów wyboru obszarów kwalifikujących się do uznania lub wyznaczenia jako obszary Natura 2000 (Dz. U. z 2014 r. poz. 1713).