



# DZIENNIK USTAW

## RZECZYPOSPOLITEJ POLSKIEJ

---

Warszawa, dnia 18 maja 2023 r.

Poz. 952

### ROZPORZĄDZENIE MINISTRA KLIMATU I ŚRODOWISKA<sup>1)</sup>

z dnia 5 kwietnia 2023 r.

#### w sprawie specjalnego obszaru ochrony siedlisk Bagna w Nowej Wsi (PLH240046)

Na podstawie art. 27a ust. 1 ustawy z dnia 16 kwietnia 2004 r. o ochronie przyrody (Dz. U. z 2022 r. poz. 916, 1726, 2185 i 2375) zarządza się, co następuje:

§ 1. 1. Wyznacza się specjalny obszar ochrony siedlisk Bagna w Nowej Wsi (PLH240046<sup>2)</sup>), obejmujący obszar 99,07 ha, położony w województwie śląskim.

2. Granica obszaru, o którym mowa w ust. 1, w postaci wykazu współrzędnych punktów załamania granicy, jest określona w załączniku nr 1 do rozporządzenia.

§ 2. Mapa obszaru, o którym mowa w § 1, jest określona w załączniku nr 2 do rozporządzenia.

§ 3. Obszar, o którym mowa w § 1, wyznacza się w celu:

- 1) trwałej ochrony:
  - a) siedlisk przyrodniczych,
  - b) populacji zagrożonych wyginięciem gatunków roślin lub
- 2) odtworzenia właściwego stanu ochrony siedlisk przyrodniczych lub właściwego stanu ochrony gatunków, o których mowa w pkt 1 lit. b

– w stosunku do przedmiotów ochrony.

§ 4. Przedmiotem ochrony na obszarze, o którym mowa w § 1, są:

- 1) siedliska przyrodnicze określone w załączniku nr 3 do rozporządzenia;
- 2) gatunki roślin, określone w załączniku nr 4 do rozporządzenia, oraz ich siedliska.

§ 5. Rozporządzenie wchodzi w życie po upływie 14 dni od dnia ogłoszenia.

Minister Klimatu i Środowiska: *A. Moskwa*

---

<sup>1)</sup> Minister Klimatu i Środowiska kieruje działem administracji rządowej – środowisko, na podstawie § 1 ust. 2 pkt 3 rozporządzenia Prezesa Rady Ministrów z dnia 27 października 2021 r. w sprawie szczegółowego zakresu działania Ministra Klimatu i Środowiska (Dz. U. poz. 1949).

<sup>2)</sup> Kod obszaru został określony zgodnie z decyzją wykonawczą Komisji (UE) 2023/244 z dnia 26 stycznia 2023 r. w sprawie przyjęcia szesnastego zaktualizowanego wykazu terenów mających znaczenie dla Wspólnoty składających się na kontynentalny region biogeograficzny (notyfikowaną jako dokument nr C(2023) 607) (Dz. Urz. UE L 36 z 07.02.2023, str. 384).

Załączniki do rozporządzenia Ministra Klimatu i Środowiska  
z dnia 5 kwietnia 2023 r. (Dz. U. poz. 952)

## Załącznik nr 1

GRANICA SPECJALNEGO OBSZARU OCHRONY SIEDLISK  
BAGNA W NOWEJ WSI (PLH240046)

Numer punktu załamania granicy	Współrzędne punktów załamania granicy (PL-1992) <sup>1)</sup>	
	X	Y
1	2	3
1	303305,33	519436,07
2	303326,56	519442,79
3	303396,17	519456,32
4	303429,93	519426,87
5	303439,21	519435,96
6	303442,85	519439,53
7	303491,07	519416,04
8	303507,71	519405,71
9	303524,06	519405,17
10	303524,06	519405,17
11	303530,06	519404,99
12	303555,53	519408,43
13	303566,49	519406,72
14	303566,49	519406,72
15	303566,49	519406,72
16	303578,88	519411,65
17	303628,21	519386,60
18	303671,54	519364,38
19	303678,92	519360,42
20	303685,29	519357,43
21	303697,41	519351,31
22	303723,50	519338,07
23	303745,35	519326,96
24	303769,65	519314,52
25	303789,61	519304,26
26	303796,98	519300,85
27	303829,13	519368,57
28	303817,88	519386,25
29	303821,20	519398,40
30	303825,22	519404,81

<sup>1)</sup> Układ współrzędnych płaskich prostokątnych PL-1992 jest jednym z układów tworzących państwowy system odniesień przestrzennych, o którym mowa w przepisach wydanych na podstawie art. 3 ust. 5 ustawy z dnia 17 maja 1989 r. – Prawo geodezyjne i kartograficzne (Dz. U. z 2021 r. poz. 1990, z 2022 r. poz. 1846 i 2185 oraz z 2023 r. poz. 803).

1	2	3
31	303825,22	519404,81
32	303834,26	519404,61
33	303836,60	519411,55
34	303841,66	519428,87
35	303839,05	519452,44
36	303825,66	519460,62
37	303860,20	519578,57
38	303854,01	519582,05
39	303832,96	519599,99
40	303818,34	519613,59
41	303801,19	519629,57
42	303790,24	519639,79
43	303779,07	519650,66
44	303770,10	519659,54
45	303760,77	519668,76
46	303755,21	519674,43
47	303737,72	519692,26
48	303715,33	519715,09
49	303705,00	519725,63
50	303685,56	519746,21
51	303676,03	519757,03
52	303665,86	519766,35
53	303655,87	519773,30
54	303636,86	519781,64
55	303628,84	519785,32
56	303610,87	519793,38
57	303605,10	519795,97
58	303588,55	519808,47
59	303562,67	519833,97
60	303538,57	519862,05
61	303521,78	519891,22
62	303504,96	519914,02
63	303488,73	519928,78
64	303474,13	519940,65
65	303459,92	519946,39
66	303447,04	519950,47
67	303429,47	519947,62
68	303424,88	519946,80

1	2	3
69	303367,36	519957,68
70	303357,53	519960,07
71	303323,87	519981,14
72	303299,49	520000,12
73	303269,78	520031,16
74	303269,09	520032,14
75	303262,70	520041,20
76	303234,20	520074,67
77	303220,44	520094,16
78	303196,44	520138,53
79	303195,12	520140,07
80	303166,24	520173,65
81	303156,17	520185,34
82	303139,71	520200,12
83	303068,00	520264,52
84	303067,44	520265,05
85	303005,45	520308,76
86	302975,86	520332,39
87	302974,49	520333,89
88	302967,58	520341,51
89	302957,85	520365,93
90	302945,87	520387,00
91	302935,49	520400,04
92	302920,45	520410,54
93	302858,94	520435,70
94	302836,60	520452,71
95	302812,59	520496,83
96	302793,87	520520,21
97	302741,85	520574,55
98	302741,49	520575,14
99	302739,41	520578,53
100	302714,75	520618,86
101	302705,09	520628,64
102	302693,55	520642,13
103	302680,31	520653,00
104	302665,16	520671,13
105	302597,02	520701,87
106	302565,82	520727,03

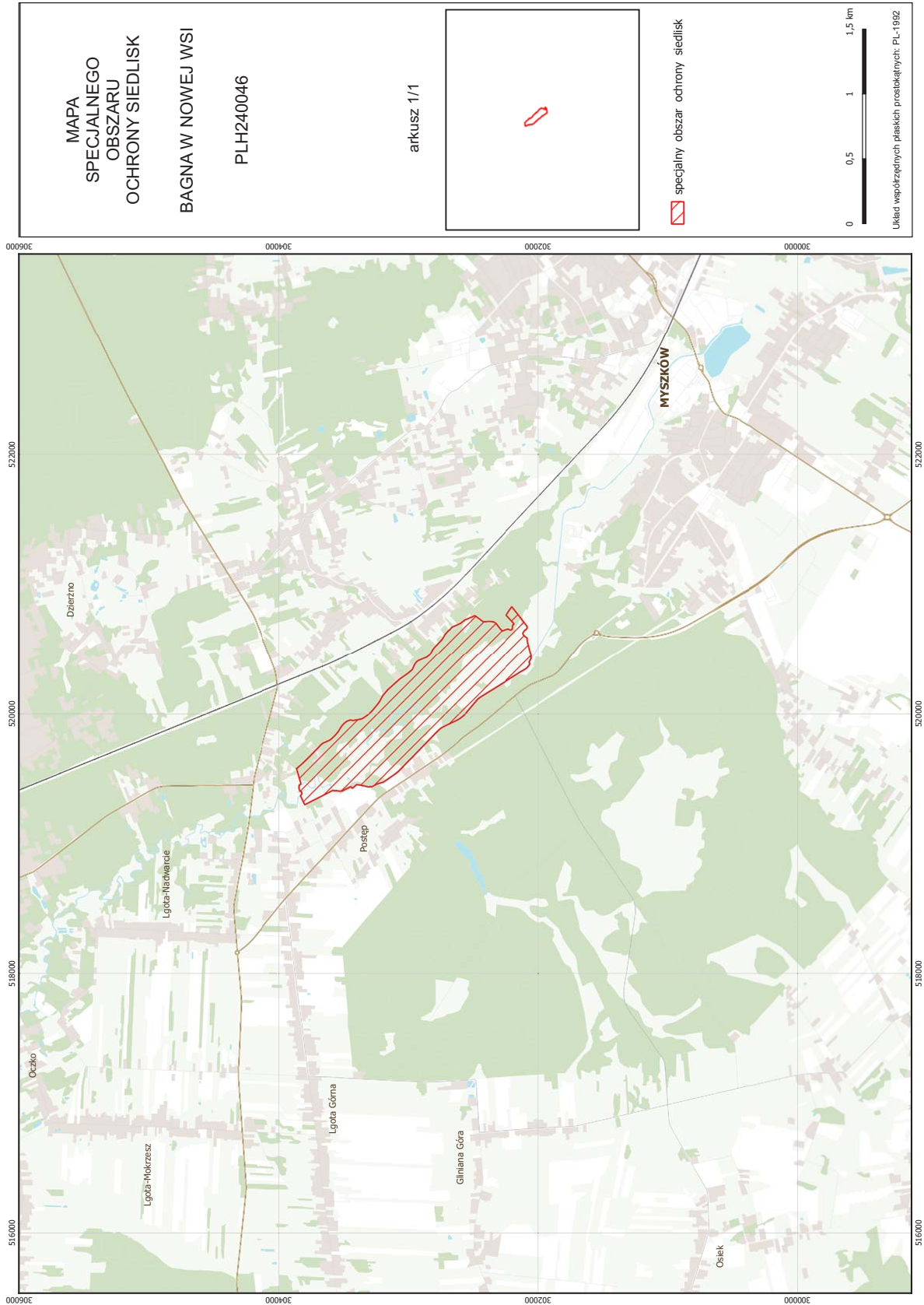
1	2	3
107	302488,30	520760,82
108	302427,92	520715,72
109	302407,46	520713,71
110	302383,67	520716,68
111	302353,44	520715,01
112	302340,76	520711,13
113	302325,67	520700,11
114	302290,05	520653,38
115	302288,49	520654,65
116	302287,29	520653,06
117	302279,18	520641,89
118	302274,76	520643,56
119	302270,36	520645,24
120	302261,90	520648,44
121	302253,28	520650,76
122	302244,56	520653,15
123	302239,30	520654,54
124	302234,95	520655,73
125	302229,52	520657,20
126	302224,14	520654,79
127	302218,76	520652,36
128	302210,45	520648,62
129	302206,16	520650,65
130	302196,97	520654,96
131	302196,06	520663,21
132	302195,58	520667,79
133	302195,23	520672,11
134	302193,95	520688,12
135	302192,71	520689,03
136	302191,48	520689,97
137	302189,05	520691,75
138	302186,65	520693,55
139	302182,39	520696,70
140	302245,11	520764,80
141	302233,39	520782,06
142	302226,62	520792,06
143	302222,01	520798,82
144	302216,53	520806,87

1	2	3
145	302212,35	520813,03
146	302208,17	520819,18
147	302202,67	520827,30
148	302200,57	520828,87
149	302193,95	520820,54
150	302139,80	520752,30
151	302110,98	520714,74
152	302082,49	520677,56
153	302081,05	520667,97
154	302084,50	520662,53
155	302087,18	520658,36
156	302089,82	520654,17
157	302098,13	520650,11
158	302101,84	520646,43
159	302104,22	520642,52
160	302113,00	520630,93
161	302114,80	520625,10
162	302115,02	520621,10
163	302115,10	520620,10
164	302112,67	520615,01
165	302102,07	520602,22
166	302082,37	520587,91
167	302081,24	520562,48
168	302066,04	520502,99
169	302050,36	520444,41
170	302055,65	520434,45
171	302049,61	520430,78
172	302067,99	520394,03
173	302060,32	520384,51
174	302064,35	520377,91
175	302067,47	520372,12
176	302068,53	520370,37
177	302075,66	520360,30
178	302090,88	520346,38
179	302114,41	520331,60
180	302133,75	520321,37
181	302147,34	520312,84
182	302235,31	520257,51

1	2	3
183	302241,76	520253,68
184	302443,18	520128,41
185	302465,07	520112,73
186	302546,66	520017,95
187	302551,84	520008,41
188	302571,50	519987,16
189	302596,90	519966,97
190	302619,94	519951,91
191	302638,47	519943,13
192	302700,92	519913,47
193	302744,86	519891,22
194	302757,95	519881,04
195	302787,72	519851,75
196	302836,11	519802,12
197	302846,48	519791,43
198	302867,77	519769,44
199	302879,96	519757,05
200	302900,16	519736,31
201	302939,19	519696,00
202	302969,91	519664,20
203	302984,78	519649,31
204	302997,11	519637,14
205	303012,76	519621,80
206	303042,03	519590,54
207	303068,15	519563,44
208	303080,06	519551,67
209	303100,72	519537,13
210	303126,06	519519,28
211	303151,36	519501,48
212	303177,10	519484,13
213	303192,83	519473,48
214	303229,78	519463,70
215	303236,18	519461,51
216	303247,40	519456,59
217	303277,06	519440,48
218	303283,33	519438,33
219	303296,72	519440,26
220	303305,33	519436,07

Załącznik nr 2

MAPA SPECJALNEGO OBSZARU OCHRONY SIEDLISK BAGNA W NOWEJ WSI (PLH240046)





## Załącznik nr 3

SIEDLISKA PRZYRODNICZE BĘDĄCE PRZEDMIOTEM OCHRONY  
NA SPECJALNYM OBSZARZE OCHRONY SIEDLISK BAGNA W NOWEJ WSI (PLH240046)

Lp.	Kod <sup>1)</sup>	Nazwa
1	7140	Torfowiska przejściowe i trzęsawiska (przeważnie z roślinnością z <i>Scheuchzerio-Caricetea</i> )
2	7150	Obniżenia na podłożu torfowym z roślinnością ze związku <i>Rhynchosporion</i>
3	7230	Górskie i nizinne torfowiska zasadowe o charakterze młak, turzycowisk i mechowisk

<sup>1)</sup> Kody siedlisk są zgodne z rozporządzeniem Ministra Środowiska z dnia 13 kwietnia 2010 r. w sprawie siedlisk przyrodniczych oraz gatunków będących przedmiotem zainteresowania Wspólnoty, a także kryteriów wyboru obszarów kwalifikujących się do uznania lub wyznaczenia jako obszary Natura 2000 (Dz. U. z 2014 r. poz. 1713).

## Załącznik nr 4

GATUNKI ROŚLIN BĘDĄCE PRZEDMIOTEM OCHRONY  
NA SPECJALNYM OBSZARZE OCHRONY SIEDLIISK BAGNA W NOWEJ WSI (PLH240046)

Lp.	Nazwa polska	Nazwa naukowa
1	lipiennik Loesela	<i>Liparis loeseli</i>
2	sierpowiec błyszczący	<i>Drepanocladus (Hamatocaulis) vernicosus</i>