



# MONITOR POLSKI

DZIENNIK URZĘDOWY RZECZYPOSPOLITEJ POLSKIEJ.  
WYCHODZI CODZIENNIE Z WYJĄTKIEM NIEDZIEL I ŚWIĄT.

Redakcja, Administracja i Ekspedycja: ul. Miodowa Nr 22. Telefon Redakcji 11-44-05. Telefon Administracji 11-80-13. Telefon Ekspedycji 11-80-19.  
Ogłoszenia: ul. Królewska 5. Kasa czynna od godz. 8 i pół do 1 po pld., w soboty do g. 12 w pld. Konto czekowe w P. K. O. — 730.

## TREŚĆ DZIAŁU URZĘDOWEGO:

Zarządzenia Władz Naczelnych:  
Poz. 58. Obwieszczenie Ministra Skarbu z dnia 22 lutego 1938 r. o wartości jednego grama czystego złota.

Poz. 59. Obwieszczenie Ministerstwa Komunikacji z dnia 10 lutego 1938 r. Nr L. IV/914/9/37 w sprawie otwarcia do użytku publicznego lotniska w Kielcach - Masłowie.

## DZIAŁ URZĘDOWY.

### Zarządzenia Władz Naczelnych.

#### OBWIESZCZENIE MINISTRA SKARBU z dnia 22 lutego 1938 r.

o wartości jednego grama czystego złota.

Na podstawie art. 36 rozporządzenia Prezydenta Rzeczypospolitej z dnia 12 czerwca 1934 r. o wierzytelnościach w walutach zagranicznych (Dz. U. R. P. Nr 59, poz. 509) oraz rozporządzenia Ministra Skarbu z dnia 3 sierpnia 1934 r. w sprawie obliczania i ogłaszania wartości złota (Dz. U. R. P. Nr 72, poz. 694) — ustalam na miesiąc marzec 1938 r. wartość jednego grama czystego złota na pięć złotych 92,44 grosza.

Minister Skarbu:  
(—) E. Kwiatkowski.

#### OBWIESZCZENIE MINISTERSTWA KOMUNIKACJI

Nr L. IV/914/9/37

z dnia 10 lutego 1938 r.

w sprawie otwarcia do użytku publicznego lotniska w Kielcach - Masłowie.

W wykonaniu przepisu § 21 ust. (1) rozporządzenia Ministra Komunikacji z dnia 15 lutego 1934 r. o podziale lotnisk na kategorie oraz o warunkach zakładania, urządzania i korzystania z lotnisk oraz urządzeń pomocniczych (Dz. U. R. P. Nr 18, poz. 142) podaje się do wiadomości, że Ministerstwo Komunikacji zarządziło otwarcie do ruchu publicznego lotniska w Kielcach - Masłowie z dniem 10 lutego 1938 r.

Do niniejszego obwieszczenia dołącza się opis lotniska, mapę topograficzną i plan sytuacyjny.

p. o. Dyrektora Departamentu:  
(—) Inż. F. Wieden,  
Pułkownik-pilot.

KIELCE - MASŁÓW.

Własność: teren państwowy oddany L.O.P.P. w bezterminowe użytkowanie.

Położenie: województwo kieleckie, powiat kielecki, szer. geogr. 50°54', dług. geogr. 20°43'51", wysokość n. p. m. 265 m, zboczenie magnetyczne 2°05'.

Położenie względem miasta: na północny wschód od m. Kielc, na gruntach dawnego folwarku Masłów.

Cechy szczególne otoczenia lotniska: z północy — cmentarz, pola orne (teren falisty), rów, ze wschodu — pola orne (teren równy), z południa — pola orne (częściowo faliste), z zachodu — pola orne (teren falisty).

Przeszkody: z północy — cmentarz na wzgórzu porośnięty drzewami o wysokości 10 m (różnica poziomu cmentarza i lotniska — 8 m), z południo-wschodu — zagroda włościańska, z północno-zachodu — hangary, wysokopienne drzewa (wysokość drzew 20 m) i dwupiętrowy budynek szkoły powszechnej.

Znaki orientacyjne dzienne: na lotnisku napis „Kielce”, granice lotniska oznakowane (krzyże i linie), na hangarze rękaw.

Znaki orientacyjne nocne: w odległości 500 m na północno-zachód od lotniska kościół na wzgórzu (różnica poziomu wzgórza i lotniska — 45 m, kościół wraz z wieżą — 20 m), na zachód 100 m od lotniska rzeka Łoś, czerwony sygnał na maszcie rękawa na hangarze. Brama hangaru oświetlona z boku dwiema białymi żarówkami.

Wymiary pola wzlotów: najmniejszy w kierunku PN-PD 550 m; największy w kierunku W-Z 700 m.

Rodzaj i charakter nawierzchni: teren równy o spadku w kierunku PDZ. Część PDZ lotniska podmokła. Gleba zwięzła porośnięta darnią.

Wymiary wrót hangarów: 20,50 m.

Zaopatrzenie: materiały pędne na lotnisku, smary na lotnisku, woda — 2 studnie na lotnisku, prąd elektryczny na lotnisku.

Komunikacja lotnicza: najbliższe lotnisko komunikacyjne — Kraków.

Pomieszczenie dla pasażerów: w budynku szkoły lotniczej. Restauracja: kasyno szkoły lotniczej lub restauracja w Kielcach.

Połączenie z miastem: samochodem szkoły lotniczej.

Połączenie telefoniczne: na miejscu.  
Posterunek meteorologiczny: w Kielcach.  
Urząd pocztowy: na miejscu w Masłowie.  
Urząd telegraficzny: na miejscu w Masłowie.  
Stacja kolejowa: w Kielcach, 9 km od lotniska.

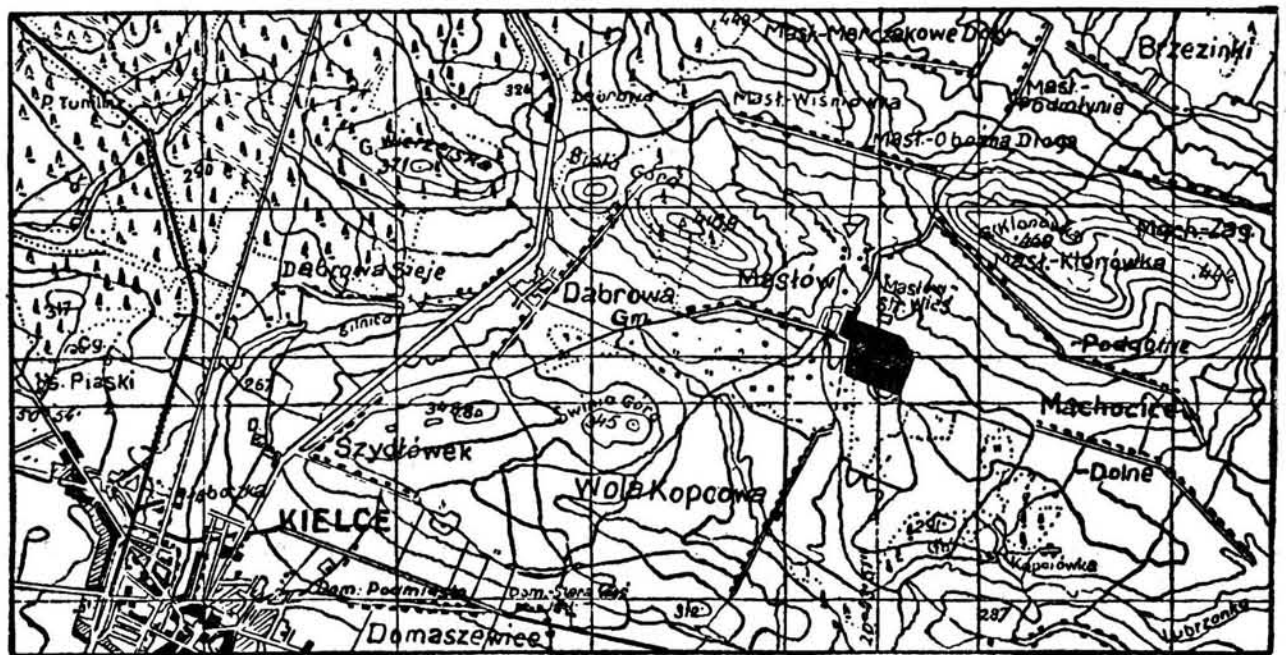
Ekspozytura Urzędu Celnego: na lotnisku w Krakowie.

Posterunek Policji Państwowej: w Dąbrowie, 4 km od lotniska.

Telefon: Masłów — lotnisko.

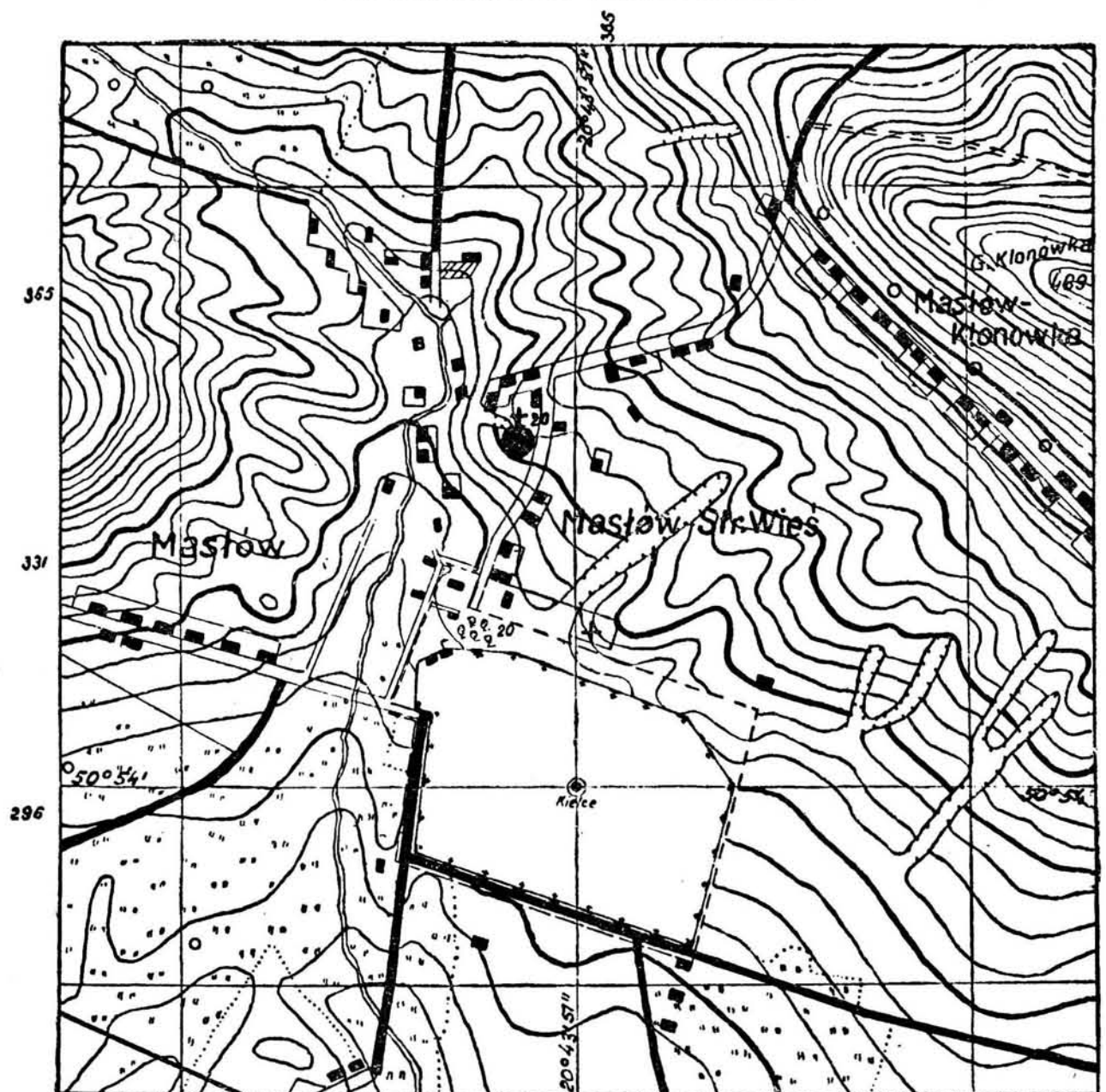
Pomoc lekarska: lekarz szkoły lotniczej w okresie szkolenia, a następnie w Kielcach.

Stan z lutego 1938 r.



1:100.000

1000m 0 1 2 3 4 5 km



1:20.000

200 100 0 200 400 600 800 1000m